

SVIMEZ

Presentazione del volume IBRES «La Puglia in cifre»

Roma, 10.10.2012

I flussi finanziari pubblici in Puglia: alcune evidenze dai Conti Pubblici Territoriali (CPT)

MARIELLA VOLPE

Responsabile Sistema CPT

Unità di Valutazione degli Investimenti Pubblici (UVAL) – DPS - MISE

IL BACKGROUND DEI CONTI PUBBLICI TERRITORIALI

L'informazione statistica è un bene pubblico

- Le decisioni di *policy* devono essere quanto più possibile basate su evidenze empiriche
- La politica pubblica deve essere trasparente e misurabile
- Una adeguata disponibilità informativa può influenzare ed orientare la politica
 - *Accrescendo la capacità del policymaker a livello centrale*
 - *Incrementando la responsabilità a livello locale*
 - *Garantendo la fissazione di obiettivi fondati e verificabili*

**Però solo buoni dati trasformano
l'informazione in conoscenza**

L. 196/09

- Armonizzazione dei bilanci pubblici
- Regole contabili uniformi
- Comune piano dei conti
- Tassonomia riclassificazione bilanci finanziari /bilanci economici
- Consolidamento e monitoraggio dei flussi
- Raccordabilità dei bilanci con quelli adottati in ambito europeo

Nel processo di produzione dei CPT sono stati affrontati nel corso degli anni tutti i macrobiettivi ora posti dalla 196/09

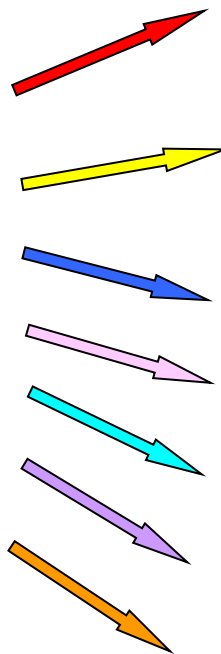
L. 42/09

- **Armonizzazione** dei bilanci pubblici (regioni, province, comuni, città metropolitane,...)
- **Analisi dei rapporti finanziari Stato–Regioni** (autonomia finanziaria, autonomia impositiva, stato di attuazione del decentramento,...)
- **Analisi dei divari territoriali** (gestione del Fondo perequativo, art. 19/comma 5,..)
- **Fabbisogni standard e livelli essenziali di prestazioni**
- **Costi standard**

I risultati dei CPT supportano, sia a livello centrale che a livello locale, le scelte alla base della L. 42/09.

II SISTEMA

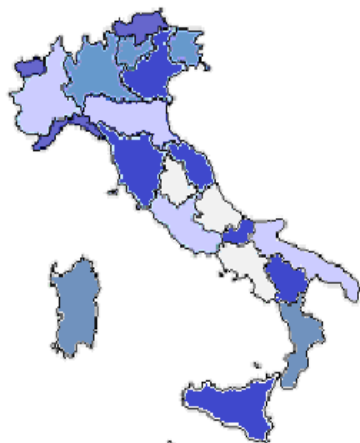
SISTEMA Conti Pubblici Territoriali (CPT)



LE CHIAVI DI ACCESSO DELLA BANCA DATI

Per tutte le Regioni

- ▶ ANNO
- ▶ CATEGORIE ECONOMICHE
- ▶ SETTORI DI INTERVENTO
- ▶ ENTE



COMPLETEZZA

Complesso della spesa corrente e in conto capitale
Ampiezza dell'universo di riferimento

ESAUSTIVITÀ

Per soggetti finali di spesa
Per disaggregazione economica, settoriale e territoriale

FLESSIBILITÀ

Articolazione che consente ogni possibilità di analisi

AFFIDABILITÀ

Bilanci consuntivi degli enti oggetto di analisi

RETE SUL TERRITORIO

Rete fisica e rete di metodi

ACCESSIBILITÀ

Accessibilità completa alla banca dati

COMPARABILITÀ

Confronto con gli standard internazionali e nazionali

I CPT

- sono un prodotto del Sistema Statistico Nazionale (SISTAN), la rete dei soggetti pubblici e privati che garantisce in Italia l'informazione statistica ufficiale
- Rappresentano una *best practice* in sede OCSE e U.E.

L'UNIVERSO

SETTORE PUBBLICO ALLARGATO ANNO 2011

LIVELLO DI GOVERNO

CENTRALE

Pubblica Amministrazione

Amministrazioni pubbliche centrali

Stato
ANAS
Enti di previdenza
Altri Enti dell'Amministrazione Centrale
Equitalia

Settore extra PA

Imprese Pubbliche Nazionali (IPN)

Azienda dei Monopoli di Stato
Cassa Depositi e Prestiti
ENEL
Poste Italiane S.p.A.
Ferrovie dello Stato
ENI
ACI
Aziende ex IRI
ENAV
Gestione Servizi Elettrici
Terna Rete Elettrica Nazionale
Italia Lavoro
Società Gestione Impianti Idrici
Società Gestione Impianti Nucleari
Invitalia (ex Sviluppo Italia)
Società italiana per le imprese all'Estero

LOCALE

Amministrazioni pubbliche decentrate

Regioni e Province Autonome
Enti dipendenti dalle Regioni
ASL, Ospedali e IRCSS
Province e Città metropolitane
Amministrazioni comunali
Comunità montane e altre Unioni e Enti locali
Camere di Commercio Industria e Artigianato
Università
Enti dipendenti da Amministrazioni Locali
Autorità e Enti Portuali
Parchi nazionali

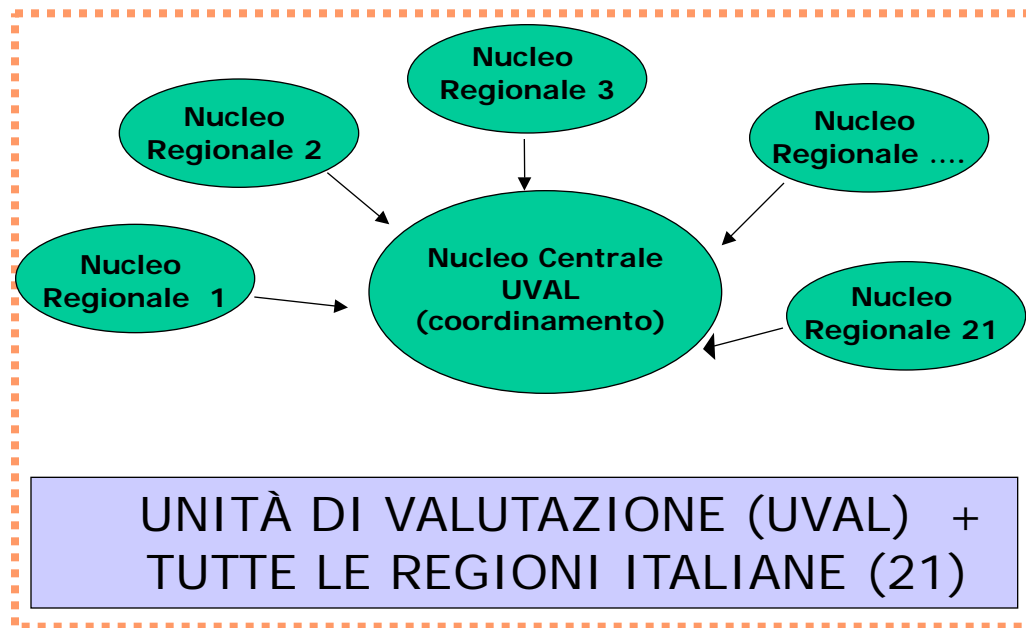
Imprese Pubbliche Locali (IPL)

Consorzi e forme associative di enti locali
Aziende e istituzioni locali
Società partecipate

*Elemento distintivo della banca dati Assoluto
monopolio consentito dalla capillarità della
rete sul territorio*



RETE FISICA E DI METODI CONDIVISI



Patrimonio informativo comune e condiviso
Rete fortemente finalizzata e operativa

QUALI EFFETTI TERRITORIALI DELLA DISTRIBUZIONE DELLE RISORSE PUBBLICHE?

INDICATORI DELLA DISTRIBUZIONE TERRITORIALE DI POPOLAZIONE, PIL E SPESA DEL SETTORE PUBBLICO
ALLARGATO: ANNI 2001-2010

(valori medi - quote sul totale Italia)

	Popolazione	PIL	Spesa pubblica Totale	Spesa pubblica in conto capitale al netto delle partite finanziarie	Entrate pubbliche Totali
Puglia	6,9	4,6	5,2	4,5	4,4
Centro-Nord	64,7	76,1	71,3	68,1	76,8
Mezzogiorno	35,3	23,9	28,7	31,9	23,2
Italia	100	100	100	100	100

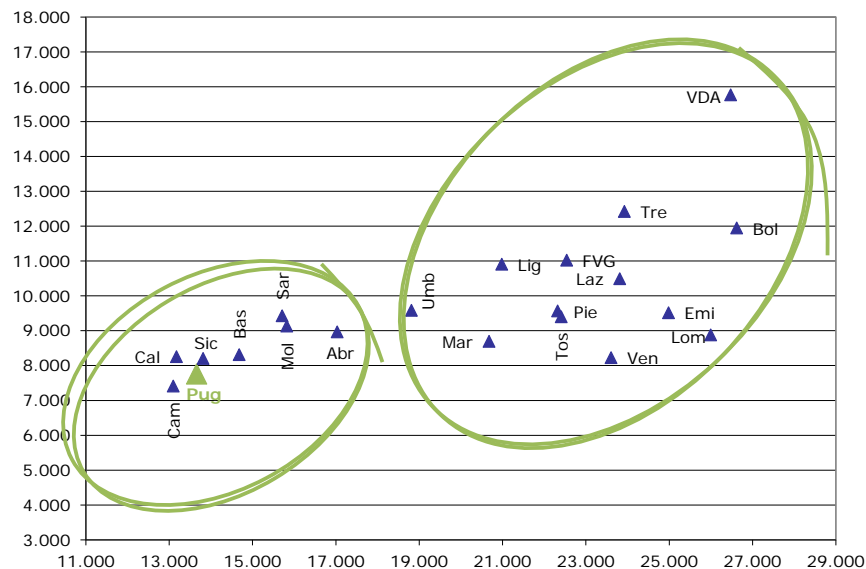
Fonte: DPS - Conti Pubblici Territoriali

DUALISMO RILEVANTE

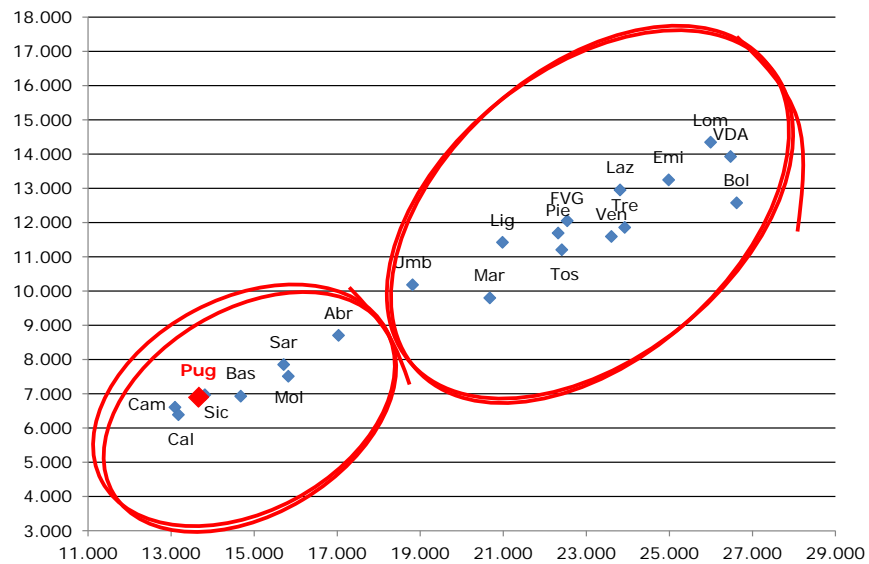
...se il flusso procapite viene messo in relazione alla ricchezza dei territori...
 ...permane una positiva correlazione della spesa pubblica e del gettito tributario con il grado di sviluppo ...

PA – FLUSSI PROCAPITE DI SPESA E DI ENTRATE RISPETTO AL PIL PROCAPITE MEDIA 2008-2010
 (euro costanti 2000)

SPESA PUBBLICA AL NETTO DEGLI INTERESSI



ENTRATE TOTALI



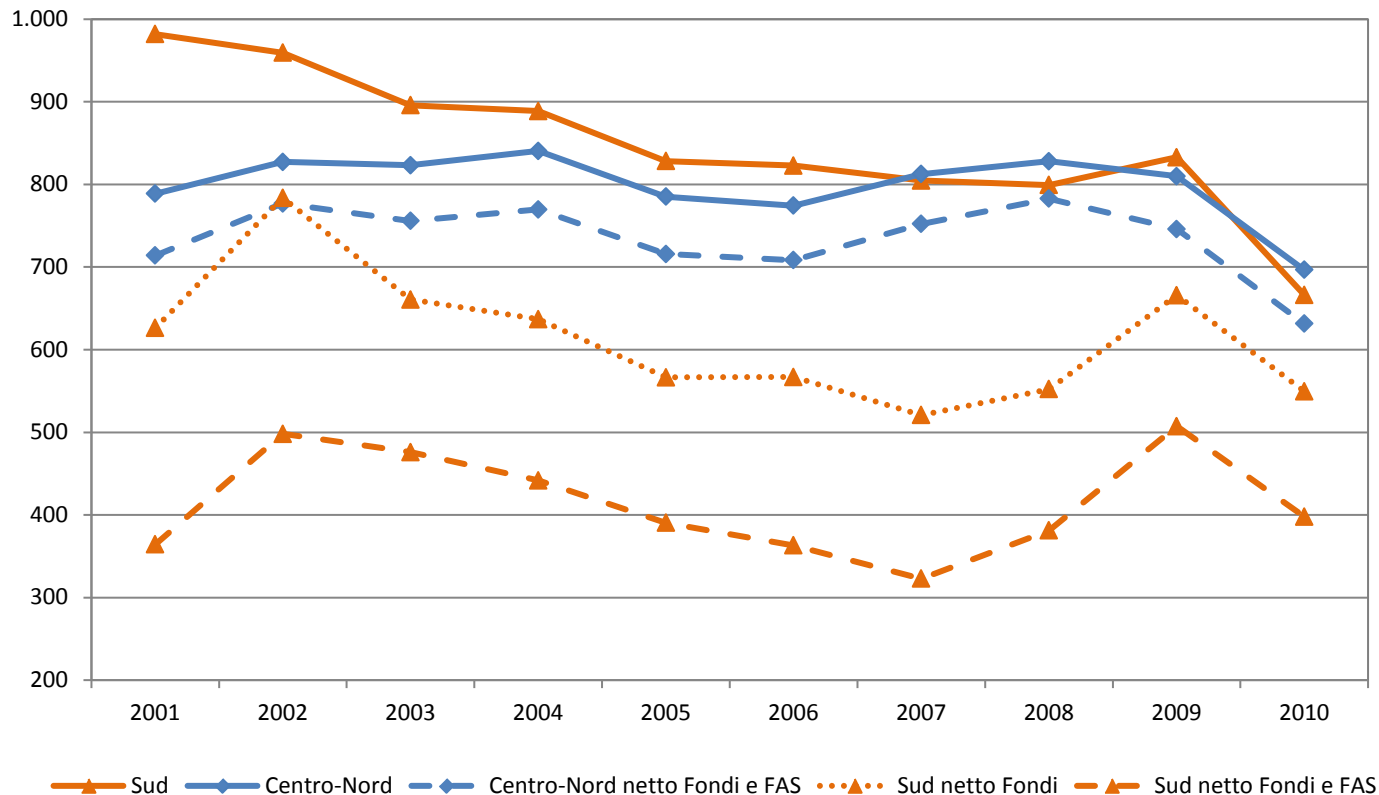
Fonte: DPS - Conti Pubblici Territoriali



LA SPESA PER LO SVILUPPO

... la politica regionale (FAS e Fondi Strutturali) è effettivamente aggiuntiva rispetto alla politica ordinaria nei confronti del Mezzogiorno?

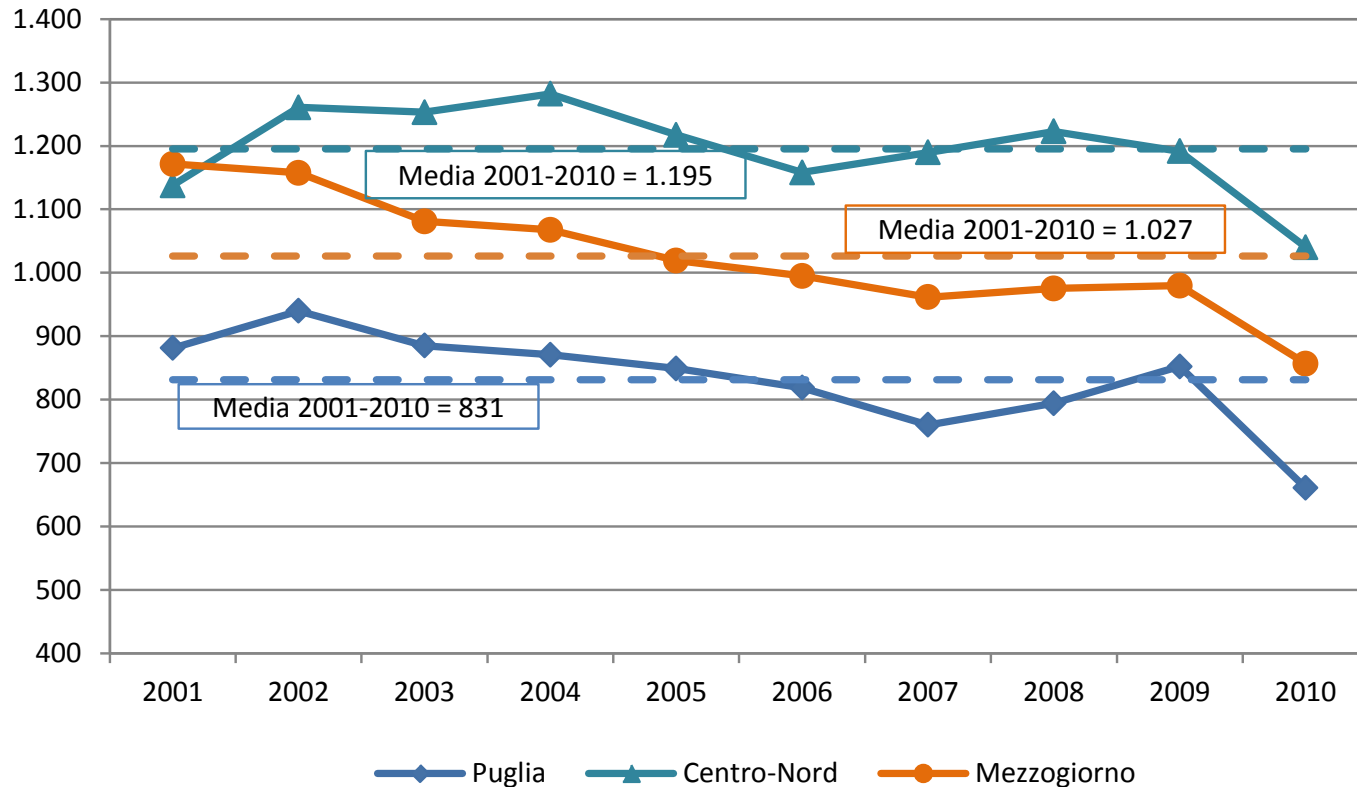
PA SPESA PUBBLICA IN CONTO CAPITALE PROCAPITE AL NETTO DELLE PARTITE FINANZIARIE (euro costanti 2000)



Fonte: DPS - Conti Pubblici Territoriali

SPA...il ruolo di riequilibrio a favore del Mezzogiorno che si era mantenuto fino al 2001 si riduce negli anni recenti..., e in Puglia

SETTORE PUBBLICO ALLARGATO - SPESA PUBBLICA IN CONTO CAPITALE AL NETTO DELLE PARTITE FINANZIARIE PROCAPITE (euro costanti 2000)

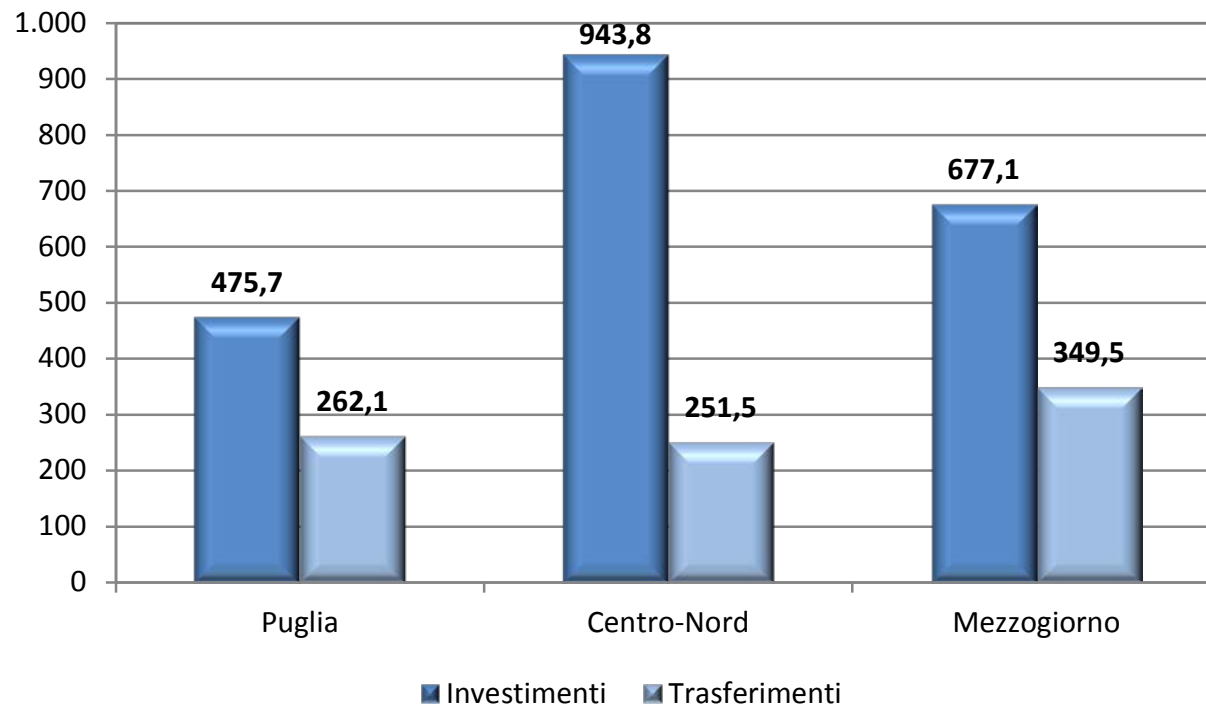


Fonte: DPS - Conti Pubblici Territoriali



... IL POLICY MIX TRA INVESTIMENTI DIRETTI E INCENTIVI SUSSIDI E AIUTI

Settore Pubblico Allargato: SPESA IN CONTO CAPITALE AL NETTO DELLE PARTITE FINANZIARIE DEL SPA -
INVESTIMENTI E TRASFERIMENTI
Media 2001-2010
(euro costanti 2000 pro capite)



Fonte: DPS - Conti Pubblici Territoriali

SPA...le imprese pubbliche sono ancora lontane dal garantire al Mezzogiorno un volume di risorse coerente con gli obiettivi di *policy*...

OBIETTIVO MEDIO SULLA SPESA TOTALE (INCENTIVI E INFRASTRUTTURE): MEZZOGIORNO E PUGLIA AL 45%
(valori percentuali sul totale conto capitale al netto delle partite finanziarie Italia)

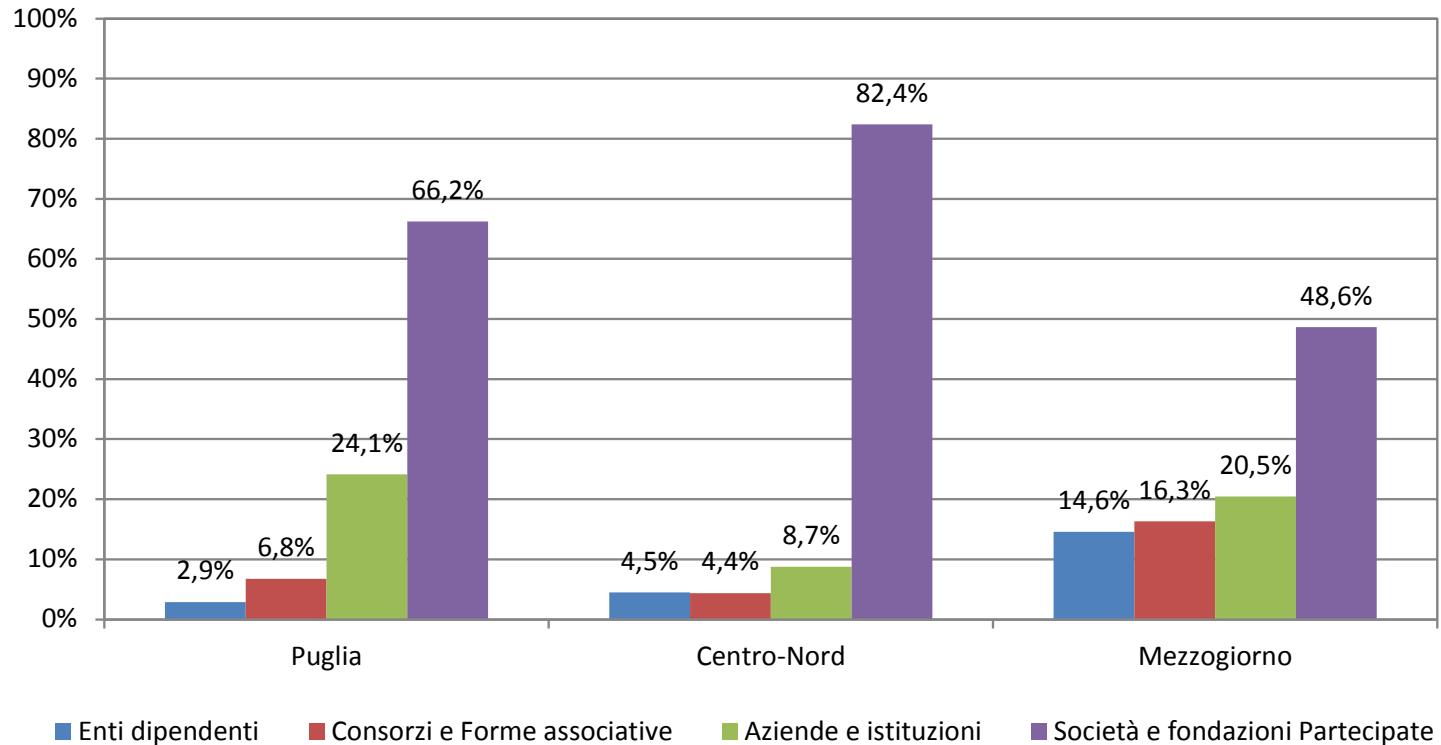
Mezzogiorno	2001	2002	2003	2004	2005	2006	2007	2008	2009	2010
ANAS	45,9	44,9	42,1	43,2	47,2	48,1	51,5	45,2	50,0	59,4
Ferrovie	22,8	20,4	16,7	12,2	14,0	19,5	21,0	18,5	22,1	22,1
ENEL	28,9	28,3	31,2	31,4	30,2	30,8	27,6	27,1	28,9	38,6
Aziende ex IRI (*)	18,8	7,8	11,4	9,7	11,1	15,5	12,8	18,0	23,4	22,7
ENI	29,7	29,0	37,0	43,3	40,0	38,4	36,3	40,6	40,8	40,8
Poste	30,9	31,4	31,4	31,1	33,6	30,1	27,6	33,4	28,9	29,0

Puglia	2001	2002	2003	2004	2005	2006	2007	2008	2009	2010
ANAS	5,1	4,1	3,4	4,1	4,1	3,3	3,0	2,8	3,4	2,9
Ferrovie	5,1	4,7	5,3	5,3	4,8	5,4	6,2	5,4	7,2	7,7
ENEL	0,6	1,1	0,6	1,0	1,1	2,8	2,8	8,1	4,0	2,5
Aziende ex IRI (*)	4,3	8,9	12,6	12,9	12,7	7,9	7,4	8,1	11,5	11,4
ENI	5,3	5,7	3,5	6,1	10,5	7,4	3,5	5,3	5,3	5,3
Poste	3,7	3,0	2,3	1,7	2,0	2,8	3,0	2,8	3,5	3,5

Fonte: DPS - Conti Pubblici Territoriali

... LA SPESA DEI SPL ...

Spesa totale dei Soggetti Pubblici Locali per categoria di enti (Media 2001-2010; valori percentuali)

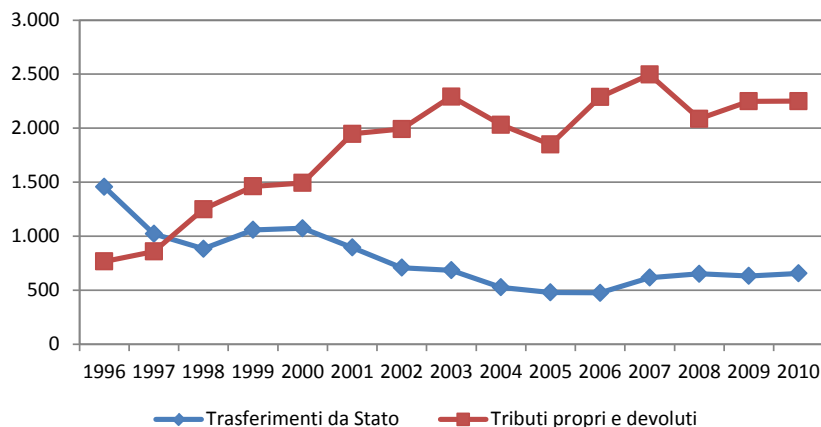


Fonte: DPS - Conti Pubblici Territoriali

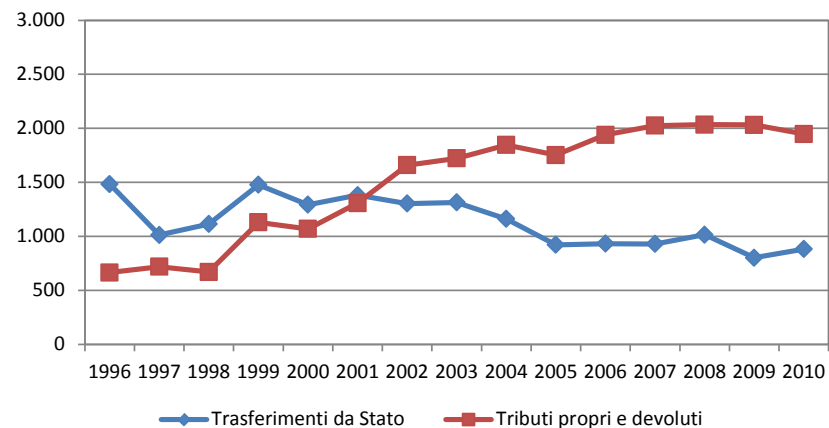
IL FINANZIAMENTO DEGLI ENTI LOCALI

TRIBUTI PROPRI E DEVOLUTI E TRASFERIMENTI DALLO STATO ALLE AMMINISTRAZIONI REGIONALI E LOCALI 1996-2010
(valori per abitante a prezzi costanti in euro)

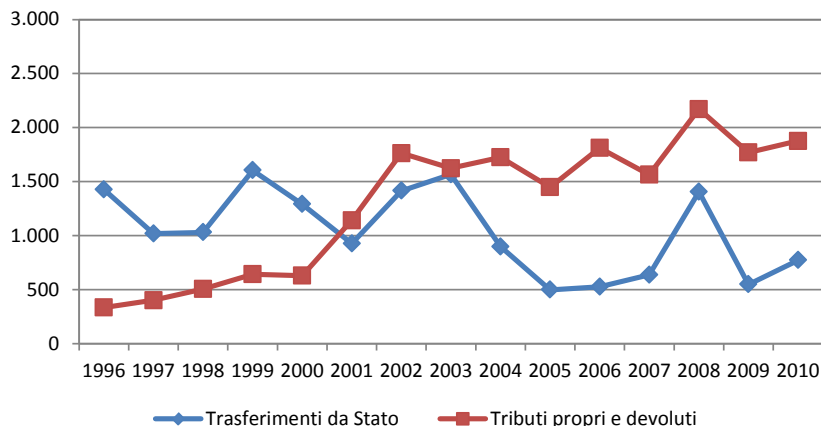
Centro-Nord



Mezzogiorno



Puglia



Fonte: DPS - Conti Pubblici Territoriali



LA SPESA DEL SERVIZIO IDRICO

SPA – Spesa totale per il Servizio Idrico Integrato
 (medie 2000-2002 e 2007-2010; euro pro capite costanti 2000)

Media 2000-2002



Media 2007-2010



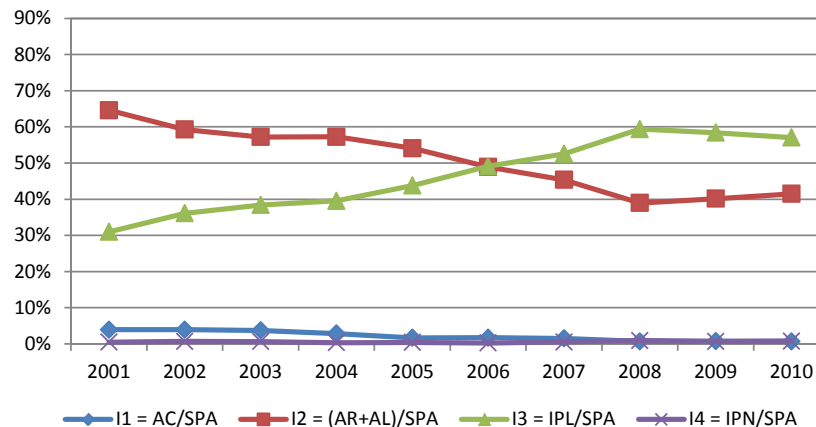
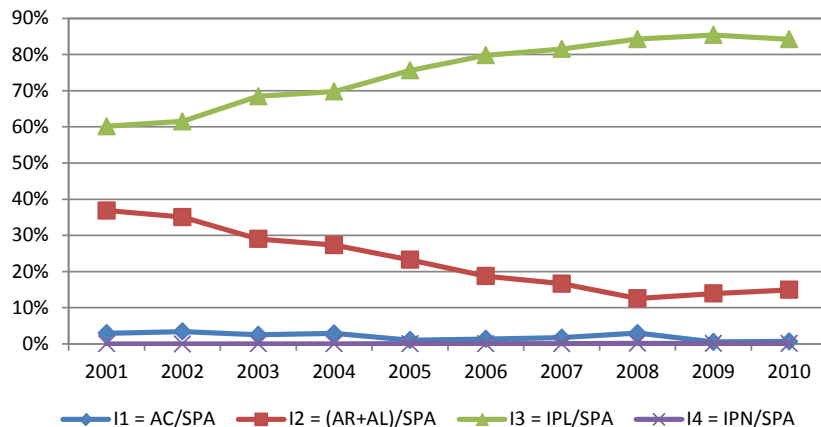
Fonte: DPS - Conti Pubblici Territoriali

IL DECENTRAMENTO NEL SERVIZIO IDRICO

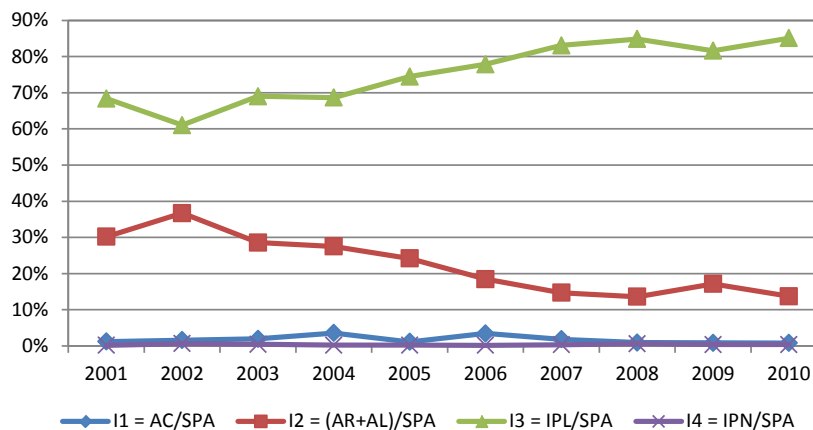
Indicatori di decentramento per il Servizio Idrico Integrato
(anni 2001-2010; valori percentuali)

Centro-Nord

Mezzogiorno



Puglia



Fonte: DPS - Conti Pubblici Territoriali

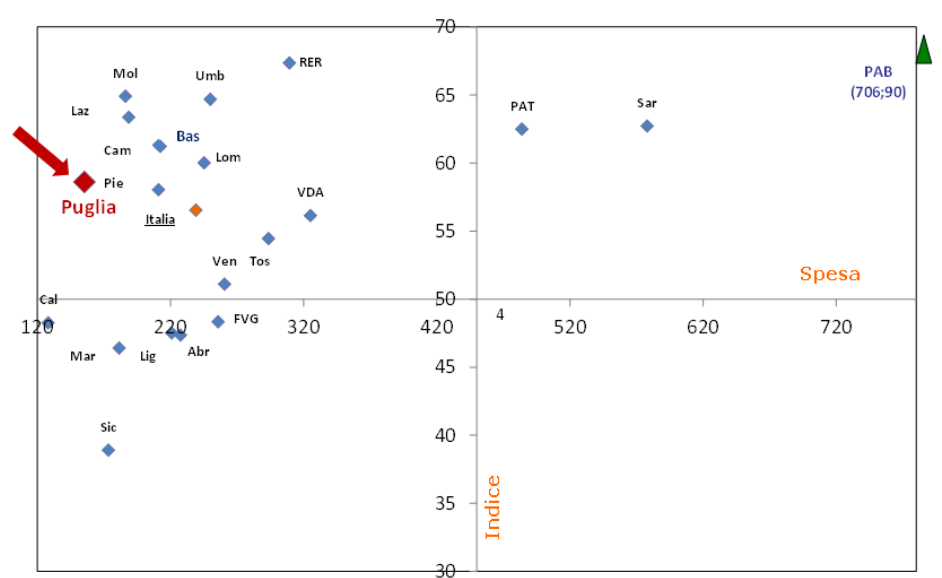
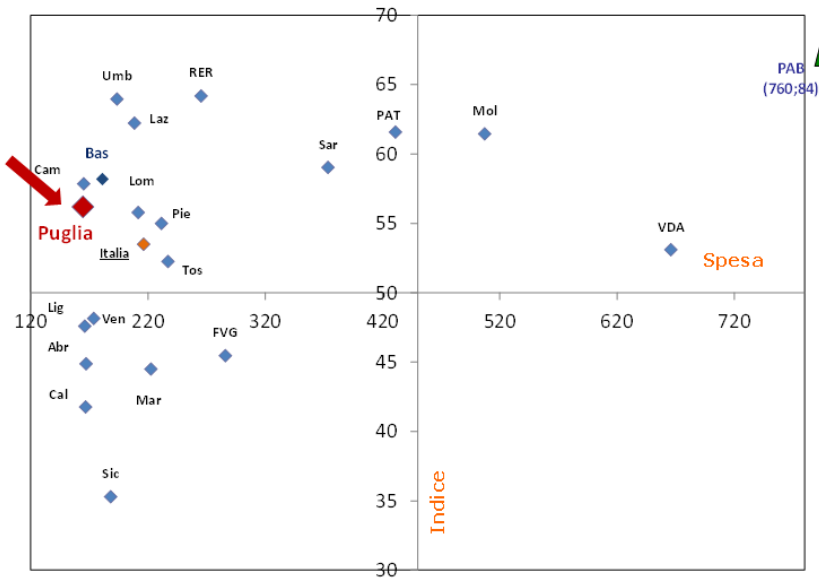


SPESA E SERVIZIO EROGATO

Relazione tra la spesa in conto capitale per il Settore Idrico Integrato e la Quota di popolazione equivalente urbana servita da depurazione
(euro pro capite costanti 2000 e valori percentuali)

spesa cumulata 2000-2004, indice 2005

spesa cumulata 2003-2007, indice 2008



Fonte: DPS - Conti Pubblici Territoriali

PER MAGGIORI INFORMAZIONI

Sito Conti Pubblici Territoriali

<http://www.dps.tesoro.it/cpt.asp>

DPS – MISE, Rapporto Annuale [vari anni],

Roma, disponibile all'indirizzo http://www.dps.mef.gov.it/documenti_elenco.asp

AA.VV., Guida ai Conti Pubblici territoriali, Aspetti metodologici e operativi per la costruzione di conti consolidati del settore pubblico allargato, UVAL 2007, disponibile all'indirizzo http://www.dps.tesoro.it/cpt/cpt_notemetodologiche.asp

Barca F., Cappiello F., Ravoni L., Volpe M. (a cura di), Federalismo, equità, sviluppo. I risultati delle politiche pubbliche analizzati e misurati dai Conti Pubblici Territoriali, II Mulino, Bologna, 2006 Dipartimento per le Politiche di Sviluppo, Ministero dell'Economia e delle Finanze [vari anni], Rapporto Annuale, Roma, disponibile all'indirizzo http://www.dps.mef.gov.it/documenti_elenco.asp

De Luca S, Nusperli F., Sferrazzo A., Tancredi A., Volpe M. [2005],_La misurabilità dei risultati dell'intervento pubblico: i numeri per valutare gli effetti territoriali delle politiche, Materiali UVAL n. 6, 2005, disponibile all'indirizzo <http://www.dps.mef.gov.it/materialiuval/ml.asp>

De Luca S., Nusperli F., Sferrazzo A., Tancredi A., Volpe M., Measuring the results of public intervention: data for evaluating the territorial impact of policy, Scienze Regionali, Vol. 6, n. 2 2007

Volpe M., I Conti Pubblici Territoriali, Rivista di economia e statistica del territorio, n. 1 2008, Franco Angeli.

AA..VV. L'Italia secondo i Conti Pubblici Territoriali. Monografie Regionali ed. 2008, 2009, 2011, disponibili su http://www.dps.tesoro.it/cpt/cpt_monografie.asp

La spesa pubblica per investimenti in Puglia

MARIELLA VOLPE

Responsabile Sistema CPT

NUVEC – Agenzia per la Coesione Territoriale