

APPENDICE CAPITOLO 1

Domanda di analisi “Quanto si è speso?”

Tabella A.1.1 ANDAMENTO DELLA SPESA PRIMARIA NETTA TOTALE PRO CAPITE DEL SETTORE PUBBLICO ALLARGATO PER REGIONI, MACRO-AREE TERRITORIALI E AGGREGATO NAZIONALE ANNI 2000/2018 (VALORI IN EURO PRO CAPITE COSTANTI 2015)

REGIONI E MACRO-AREE TERRITORIALI	ANNI																		
	2000	2001	2002	2003	2004	2005	2006	2007	2008	2009	2010	2011	2012	2013	2014	2015	2016	2017	2018
Piemonte	831,7	898,8	860,1	880,0	869,6	866,5	935,3	861,4	908,5	868,6	869,9	826,4	808,7	795,6	754,9	755,2	777,7	781,7	823,8
Valle d'Aosta	1.367,1	1.202,2	1.104,4	1.279,3	1.070,4	1.001,4	1.037,1	1.011,5	1.115,3	1.120,7	930,4	1.003,2	905,1	869,3	974,3	896,1	883,1	998,2	1.020,6
Lombardia	832,1	844,8	877,3	885,3	870,0	877,8	913,5	862,2	885,0	870,5	838,1	799,8	776,1	766,9	736,1	733,9	757,9	754,1	787,2
Veneto	814,3	902,9	859,6	844,4	838,7	826,0	907,1	837,4	870,2	833,1	815,2	774,0	759,1	744,4	719,7	707,1	738,9	744,0	769,6
Friuli Venezia Giulia	1.042,8	1.069,5	925,9	1.049,0	948,4	959,8	1.033,5	952,7	997,8	979,2	965,2	928,7	893,1	864,9	839,2	845,1	870,9	869,5	884,4
Liguria	796,5	961,4	803,9	915,5	835,2	817,6	890,9	805,3	878,8	807,8	790,4	763,0	742,2	732,7	709,8	693,8	716,1	711,7	744,3
Emilia Romagna	925,1	910,6	889,3	936,0	929,1	904,6	967,7	894,0	932,1	905,1	903,6	854,3	829,7	831,2	807,4	800,8	818,4	811,9	845,8
Toscana	983,1	1.057,8	962,3	1.010,7	978,4	948,4	1.022,4	956,6	1.008,0	964,0	927,7	884,8	852,7	836,9	807,0	783,9	809,2	826,7	845,9
Umbria	1.112,8	1.123,8	1.019,2	1.161,8	1.052,9	1.038,9	1.066,0	988,8	1.053,0	998,3	948,7	901,2	852,3	859,4	832,4	824,7	861,8	872,6	891,9
Marche	1.013,2	1.216,0	897,7	1.094,6	947,0	933,2	999,2	950,5	960,3	927,3	919,1	886,7	858,2	838,5	812,8	805,7	841,4	875,7	911,6
Lazio	1.034,9	1.149,7	1.006,4	1.064,7	1.066,2	1.013,5	1.083,0	1.002,2	1.013,0	1.025,7	1.004,4	952,0	913,0	873,0	821,5	807,5	815,6	825,2	840,8
Abruzzo	1.044,8	1.292,5	1.071,4	1.113,6	1.134,0	1.062,2	1.108,6	1.028,2	1.057,5	985,4	959,7	925,0	903,3	897,2	846,6	851,1	895,0	892,7	932,9
Molise	1.023,5	1.246,4	1.066,9	1.217,6	1.111,6	955,4	1.116,8	999,7	1.031,0	1.020,1	970,8	928,3	888,0	875,6	860,4	858,3	934,6	931,2	949,1
Campania	1.114,8	1.229,0	1.097,8	1.169,2	1.141,4	1.116,2	1.190,7	1.072,1	1.121,6	1.066,4	1.011,1	962,9	914,2	904,7	873,3	899,1	904,7	906,7	932,3
Puglia	937,5	1.049,3	957,9	1.031,3	1.003,4	989,2	1.062,5	970,2	1.008,0	958,4	921,5	883,0	831,9	830,5	808,8	811,2	836,5	836,3	864,4
Basilicata	1.143,8	1.259,6	1.130,9	1.182,9	1.132,8	1.114,0	1.187,3	1.075,5	1.111,1	1.062,1	991,4	954,2	914,5	926,8	907,0	941,4	1.032,7	1.021,8	1.044,6
Calabria	1.159,1	1.148,0	1.212,9	1.300,2	1.268,9	1.251,9	1.288,4	1.166,2	1.222,7	1.154,1	1.077,0	1.014,8	953,3	927,2	903,0	917,5	930,9	916,1	946,2
Sicilia	1.093,9	1.202,0	1.103,5	1.166,7	1.131,0	1.119,8	1.192,5	1.090,4	1.143,8	1.080,1	1.041,7	980,9	914,1	901,6	884,8	872,5	897,0	882,7	913,2
Sardegna	1.189,1	1.243,3	1.112,6	1.244,3	1.163,6	1.142,8	1.229,5	1.056,5	1.097,3	1.035,1	1.011,6	965,6	938,8	940,8	903,7	913,6	934,4	927,4	944,6
P.A. di Trento	1.402,6	1.638,3	1.531,7	1.807,5	1.615,8	1.641,4	1.622,6	1.623,1	1.596,1	1.780,1	1.744,8	1.694,0	1.589,6	1.489,1	1.378,9	1.391,4	1.410,7	1.337,1	1.375,6
P.A. di Bolzano	1.767,3	1.863,2	1.707,1	1.637,5	1.683,0	1.631,9	1.692,4	1.709,6	1.758,5	1.725,2	1.534,9	1.511,6	1.438,9	1.645,2	1.750,5	1.760,7	1.147,6	1.235,5	1.583,2
Italia	975,6	1.054,4	977,7	1.032,8	1.003,9	986,9	1.051,6	969,4	1.007,2	972,5	942,4	897,7	862,0	850,1	819,3	816,5	832,8	834,8	866,2
Nord	880,0	925,6	899,1	926,8	904,7	899,7	956,8	894,3	929,2	904,8	883,5	843,4	819,2	811,4	783,2	778,6	790,6	790,3	829,1
Centro	1.020,4	1.126,9	977,9	1.057,9	1.020,3	982,9	1.050,4	979,4	1.007,2	990,9	964,3	918,1	882,1	856,2	816,8	801,2	820,2	835,5	855,0
Mezzogiorno	1.079,8	1.185,2	1.083,0	1.158,1	1.124,8	1.101,8	1.172,4	1.060,7	1.106,9	1.048,6	1.003,0	953,6	902,9	894,5	868,0	875,8	898,0	892,5	921,4

Fonte: Elaborazioni su Conti Pubblici Territoriali

Appendice Capitolo 1

Tabella A.1.2 ANDAMENTO DELLA SPESA PRIMARIA NETTA TOTALE DEL SETTORE PUBBLICO ALLARGATO PER REGIONI, MACRO-AREE TERRITORIALI E AGGREGATO NAZIONALE IN RAPPORTO AL PIL ANNI 2000/2018 (VALORI %)

REGIONI E MACRO-AREE TERRITORIALI	ANNI																		
	2000	2001	2002	2003	2004	2005	2006	2007	2008	2009	2010	2011	2012	2013	2014	2015	2016	2017	2018
Piemonte	2,7	2,8	2,7	2,8	2,7	2,7	2,8	2,6	2,8	3,0	2,9	2,7	2,8	2,8	2,7	2,6	2,7	2,6	2,7
Valle d'Aosta	3,3	2,9	2,6	3,0	2,5	2,4	2,5	2,4	2,7	2,9	2,3	2,5	2,3	2,3	2,6	2,5	2,5	2,7	2,7
Lombardia	2,2	2,2	2,2	2,3	2,2	2,2	2,3	2,2	2,2	2,3	2,2	2,1	2,1	2,1	2,0	2,0	2,0	2,0	2,1
Veneto	2,5	2,7	2,6	2,6	2,5	2,5	2,7	2,5	2,6	2,7	2,6	2,4	2,5	2,5	2,4	2,3	2,4	2,3	2,4
Friuli Venezia Giulia	3,3	3,3	2,9	3,4	3,1	3,0	3,2	2,9	3,1	3,3	3,2	3,0	3,1	3,0	2,9	2,9	3,0	2,9	2,9
Liguria	2,4	2,9	2,4	2,8	2,5	2,4	2,6	2,3	2,6	2,5	2,5	2,4	2,4	2,4	2,4	2,3	2,4	2,3	2,4
Emilia Romagna	2,6	2,5	2,5	2,6	2,6	2,5	2,6	2,4	2,5	2,7	2,6	2,4	2,4	2,5	2,4	2,4	2,4	2,3	2,4
Toscana	3,1	3,3	3,0	3,2	3,1	3,0	3,2	2,9	3,2	3,2	3,0	2,9	2,8	2,8	2,7	2,7	2,7	2,7	2,8
Umbria	3,8	3,8	3,5	4,0	3,6	3,6	3,6	3,4	3,7	3,8	3,6	3,4	3,4	3,6	3,6	3,4	3,6	3,6	3,6
Marche	3,7	4,4	3,2	3,9	3,4	3,3	3,4	3,2	3,4	3,5	3,4	3,3	3,3	3,3	3,2	3,1	3,3	3,3	3,3
Lazio	2,9	3,1	2,7	2,9	2,8	2,7	2,8	2,6	2,7	2,8	2,8	2,6	2,6	2,7	2,6	2,6	2,5	2,5	2,6
Abruzzo	4,0	4,9	4,1	4,3	4,5	4,2	4,3	3,9	4,1	4,0	3,8	3,6	3,6	3,7	3,6	3,6	3,7	3,7	3,8
Molise	4,5	5,4	4,6	5,3	4,8	4,1	4,7	4,2	4,5	4,6	4,5	4,3	4,3	4,6	4,6	4,4	4,8	4,7	4,7
Campania	5,6	6,0	5,3	5,8	5,6	5,5	5,8	5,2	5,5	5,5	5,3	5,2	5,0	5,2	5,0	5,1	5,1	5,0	5,2
Puglia	4,9	5,4	5,0	5,5	5,3	5,2	5,5	5,0	5,4	5,3	5,1	4,9	4,6	4,8	4,7	4,7	4,8	4,7	4,8
Basilicata	5,4	6,0	5,4	5,8	5,5	5,4	5,6	5,0	5,3	5,4	5,1	4,8	4,7	4,7	4,7	4,5	4,8	4,7	4,7
Calabria	6,6	6,4	6,8	7,3	7,0	6,9	7,0	6,3	6,7	6,5	6,1	5,8	5,7	5,8	5,7	5,7	5,8	5,6	5,9
Sicilia	5,8	6,2	5,7	6,0	5,8	5,7	5,9	5,5	5,8	5,8	5,6	5,3	5,1	5,2	5,3	5,2	5,3	5,1	5,3
Sardegna	5,7	5,8	5,2	5,8	5,3	5,3	5,6	4,8	5,0	4,9	4,8	4,6	4,5	4,7	4,6	4,5	4,7	4,6	4,7
P.A. di Trento	3,6	4,1	3,9	4,7	4,2	4,3	4,2	4,2	4,2	4,9	4,7	4,5	4,3	4,1	3,8	3,9	3,9	3,6	3,7
P.A. di Bolzano	4,2	4,5	4,2	4,0	4,1	4,0	4,0	4,0	4,2	4,2	3,6	3,5	3,3	3,8	4,1	4,0	2,6	2,8	3,5
Italia	3,3	3,6	3,3	3,5	3,4	3,3	3,5	3,2	3,3	3,4	3,3	3,1	3,1	3,1	3,0	3,0	3,0	3,0	3,0
Nord	2,5	2,6	2,5	2,6	2,5	2,5	2,6	2,4	2,6	2,7	2,5	2,4	2,4	2,5	2,4	2,3	2,3	2,3	2,4
Centro	3,1	3,4	2,9	3,2	3,0	2,9	3,0	2,8	3,0	3,1	3,0	2,8	2,8	2,8	2,8	2,7	2,7	2,7	2,8
Mezzogiorno	5,5	5,9	5,4	5,8	5,6	5,5	5,7	5,1	5,5	5,4	5,2	5,0	4,8	5,0	4,9	4,9	5,0	4,9	5,0

Fonte: Elaborazioni su Conti Pubblici Territoriali

Tabella A.1.3 ANDAMENTO DELL'INCIDENZA DELLA SPESA PRIMARIA NETTA TOTALE PER ISTRUZIONE DEL SETTORE PUBBLICO ALLARGATO PER REGIONI, MACRO-AREE TERRITORIALI E AGGREGATO NAZIONALE SULLA SPESA PRIMARIA TOTALE DI TUTTI I SETTORI ANNI 2000/2018 (VALORI %)

REGIONI E MACRO-AREE TERRITORIALI	ANNI																			
	2000	2001	2002	2003	2004	2005	2006	2007	2008	2009	2010	2011	2012	2013	2014	2015	2016	2017	2018	
Piemonte	6,1	6,1	5,8	5,7	5,5	5,5	5,9	5,5	5,5	5,3	5,4	5,2	5,3	5,2	5,1	5,0	5,2	5,3	5,4	
Valle d'Aosta	5,6	4,7	4,0	4,4	3,6	3,5	3,7	3,6	4,0	3,9	3,2	3,8	3,3	3,4	3,9	3,7	3,9	4,7	4,8	
Lombardia	6,2	5,8	6,0	5,9	5,6	5,7	5,6	5,3	5,1	5,1	4,8	4,7	4,4	4,5	4,5	4,2	4,7	4,6	4,7	
Veneto	6,7	6,9	6,5	6,2	5,9	5,9	6,5	6,0	6,0	5,7	5,7	5,5	5,4	5,3	5,3	4,9	5,4	5,3	5,5	
Friuli Venezia Giulia	6,4	5,9	5,4	6,1	5,4	5,3	5,8	5,2	5,3	5,1	5,3	5,0	4,8	4,8	4,7	5,0	5,0	5,0	5,0	
Liguria	4,4	4,7	4,1	4,5	4,0	4,0	4,3	4,0	4,2	4,0	4,0	3,8	3,8	3,9	3,9	4,0	4,2	4,1	4,1	
Emilia Romagna	6,3	5,9	5,6	5,8	5,7	5,7	6,0	5,5	5,4	5,4	5,5	5,3	5,0	5,2	5,2	4,8	5,1	5,0	5,0	
Toscana	6,7	6,8	6,1	6,3	5,9	5,9	6,3	6,1	6,2	6,0	5,8	5,7	5,6	5,5	5,4	5,1	5,5	5,6	5,7	
Umbria	7,4	7,4	6,6	7,2	6,6	6,6	6,7	6,3	6,8	6,4	6,3	6,1	5,8	5,9	5,9	5,7	6,1	6,1	6,0	
Marche	7,9	8,8	6,7	8,0	6,8	6,8	7,2	6,8	6,8	6,7	6,6	6,4	6,1	6,0	5,9	5,8	6,3	6,4	6,4	
Lazio	6,0	5,5	5,2	5,3	5,5	5,1	5,3	4,8	4,7	4,6	4,7	4,5	4,2	4,2	4,0	4,0	4,2	4,1	4,2	
Abruzzo	8,9	10,5	8,4	8,2	8,4	7,8	8,1	7,3	7,5	6,9	6,4	6,5	6,3	6,4	6,3	6,0	6,4	6,6	6,7	
Molise	8,1	9,4	8,4	9,3	7,9	7,0	8,1	7,4	7,3	7,0	6,8	6,6	6,4	6,1	6,3	6,1	6,3	6,3	6,4	
Campania	10,2	10,7	9,5	9,8	9,4	9,4	9,9	8,9	9,2	8,8	8,7	8,3	7,9	7,8	7,7	7,8	8,2	8,3	8,3	
Puglia	8,6	9,5	8,5	9,0	8,6	8,5	9,0	8,2	8,2	7,6	7,4	7,1	6,7	6,6	6,6	6,1	6,7	6,6	6,7	
Basilicata	9,1	9,5	9,1	9,3	8,5	8,3	8,9	8,2	8,1	7,6	7,4	7,0	6,8	6,7	6,4	6,3	7,0	6,9	6,8	
Calabria	10,4	9,3	9,8	10,7	9,9	9,7	10,1	8,8	9,3	8,6	8,3	7,7	7,3	7,4	7,3	7,2	7,5	7,7	7,7	
Sicilia	9,3	9,4	9,0	9,2	8,5	8,5	8,7	8,0	8,6	8,2	7,9	7,4	6,8	7,0	7,1	6,6	7,0	7,1	7,1	
Sardegna	8,1	8,2	7,3	7,6	6,9	6,9	7,5	7,0	6,8	6,5	6,4	6,2	5,9	6,1	5,8	5,7	6,2	6,1	6,2	
P.A. di Trento	7,8	8,6	8,0	9,2	7,8	8,4	8,0	8,2	8,1	8,6	8,5	8,3	7,8	7,3	7,1	6,9	7,3	7,1	7,3	
P.A. di Bolzano	9,8	9,6	8,7	8,7	8,4	8,2	8,4	8,7	8,7	8,7	7,7	7,2	6,9	7,9	8,6	8,4	5,9	6,5	8,0	
Italia	7,3	7,2	6,7	6,9	6,6	6,5	6,8	6,3	6,3	6,1	6,0	5,7	5,5	5,5	5,5	5,3	5,6	5,6	5,7	
Nord	6,3	6,1	5,9	5,9	5,6	5,6	5,9	5,5	5,4	5,4	5,3	5,1	4,9	4,9	4,9	4,7	5,0	5,0	5,1	
Centro	6,5	6,4	5,7	6,0	5,8	5,6	5,9	5,4	5,5	5,3	5,3	5,1	4,8	4,9	4,7	4,6	4,9	4,9	4,9	
Mezzogiorno	9,3	9,7	8,9	9,2	8,7	8,6	9,1	8,2	8,5	8,0	7,7	7,4	7,0	7,0	7,0	6,7	7,2	7,2	7,2	

Fonte: Elaborazioni su Conti Pubblici Territoriali

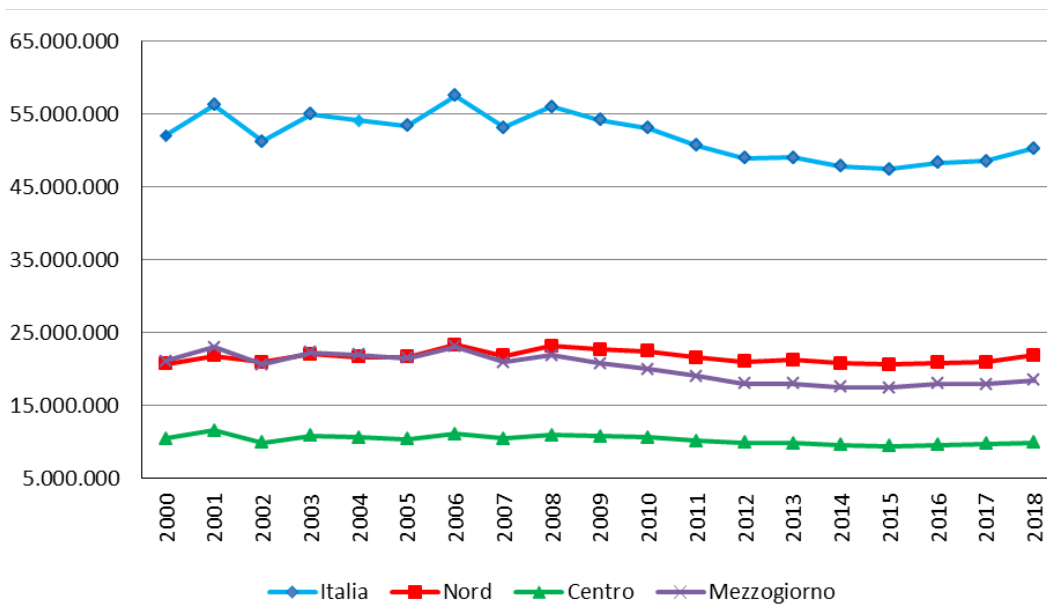
Appendice Capitolo 1

Tabella A.1.4 ANDAMENTO DELL'INCIDENZA DELLA SPESA PRIMARIA NETTA CORRENTE DEL SETTORE PUBBLICO ALLARGATO PER REGIONI, MACRO-AREE TERRITORIALI E AGGREGATO NAZIONALE SULLA SPESA PRIMARIA NETTA TOTALE - ANNI 2000/2018 (VALORI%)

REGIONI E MACRO-AREE TERRITORIALI	ANNI																		
	2000	2001	2002	2003	2004	2005	2006	2007	2008	2009	2010	2011	2012	2013	2014	2015	2016	2017	2018
Piemonte	93,3	92,5	92,4	93,3	93,2	93,9	94,0	93,5	94,1	94,8	95,2	95,0	95,1	96,0	96,5	95,9	95,6	96,2	96,0
Valle d'Aosta	84,6	84,9	82,1	86,1	88,9	91,5	93,5	92,9	91,4	90,8	94,5	96,4	94,4	93,5	93,8	93,4	93,8	94,6	96,4
Lombardia	93,2	93,4	89,8	92,3	92,5	91,1	92,9	91,4	93,7	93,7	95,0	95,0	95,8	96,1	96,2	96,0	95,2	95,8	95,9
Veneto	94,6	94,3	93,6	92,0	92,4	92,0	92,7	92,4	93,3	93,3	94,6	95,0	94,3	95,1	95,4	96,3	95,5	95,5	95,8
Friuli Venezia Giulia	91,4	91,4	90,9	92,1	91,6	92,1	92,1	91,8	92,6	90,7	89,7	90,9	91,1	94,5	94,9	93,4	93,9	94,8	94,5
Liguria	95,2	94,7	94,7	94,3	95,0	95,1	95,6	96,2	95,7	96,5	96,4	97,2	96,2	97,5	97,7	98,0	97,3	97,3	96,2
Emilia Romagna	91,5	92,1	90,3	92,8	91,6	92,0	92,4	92,6	93,5	94,3	95,1	95,6	95,0	94,4	94,8	95,4	95,4	96,0	95,5
Toscana	92,8	93,4	92,4	91,8	92,5	93,3	93,9	94,1	93,6	93,6	95,0	95,3	94,8	95,3	95,7	96,0	96,0	95,8	95,9
Umbria	94,7	94,8	94,3	94,7	95,0	95,4	95,5	94,5	94,3	94,6	94,9	95,9	96,6	96,4	96,5	96,2	96,6	97,2	97,3
Marche	93,3	94,6	92,6	94,3	93,2	93,5	93,3	94,3	95,2	94,5	94,8	94,9	95,8	96,3	96,8	96,6	95,8	95,4	93,1
Lazio	94,6	94,6	92,4	93,2	93,6	94,6	94,5	94,6	96,1	94,5	95,2	95,4	96,5	96,4	97,1	97,4	97,2	96,8	97,2
Abruzzo	93,2	93,8	91,4	92,8	93,7	93,9	94,6	94,7	94,9	95,3	95,5	95,8	94,9	95,4	97,5	95,9	94,8	95,5	94,7
Molise	95,0	93,7	92,6	94,0	94,5	93,3	94,8	95,6	95,1	93,0	92,6	92,7	94,9	97,0	96,5	95,9	92,8	94,3	95,1
Campania	94,9	94,4	91,8	93,1	95,2	95,0	95,8	95,7	96,4	96,4	96,5	96,6	96,7	96,5	97,2	95,2	97,0	97,4	97,7
Puglia	96,5	95,3	93,8	94,9	96,1	96,4	96,6	96,5	96,4	96,6	96,9	96,5	96,9	97,3	96,8	96,1	96,9	96,9	97,4
Basilicata	95,2	94,4	94,3	94,5	95,1	95,6	96,1	95,0	95,4	95,5	96,1	96,8	96,0	94,3	95,6	94,9	93,9	94,5	95,9
Calabria	95,0	92,5	91,3	92,8	93,4	93,4	94,4	94,6	95,1	95,4	95,9	96,1	96,3	96,6	96,4	95,9	97,0	97,5	97,2
Sicilia	94,9	95,1	93,5	94,4	95,9	95,8	97,3	97,3	96,9	97,1	97,5	97,5	97,8	97,2	96,3	95,6	96,6	97,1	97,8
Sardegna	94,0	95,6	94,2	93,0	94,0	91,9	92,7	95,2	94,0	94,1	95,4	95,5	95,9	95,7	94,7	94,2	94,8	95,7	96,7
P.A. di Trento	86,8	87,1	84,1	85,9	85,9	85,7	84,6	83,7	82,1	77,2	79,9	79,4	80,0	84,0	86,5	87,0	88,6	90,4	87,8
P.A. di Bolzano	79,2	77,6	79,9	81,6	80,5	83,3	82,2	79,8	80,4	81,0	81,3	81,9	83,3	86,2	91,3	91,0	86,7	87,4	88,5
Italia	93,7	93,6	91,9	92,9	93,4	93,4	94,1	93,9	94,5	94,4	95,1	95,2	95,4	95,7	96,0	95,7	95,8	96,1	96,2
Nord	92,4	92,4	90,7	92,0	91,9	91,7	92,4	91,7	92,9	92,8	93,8	94,0	94,1	94,8	95,3	95,4	94,9	95,4	95,3
Centro	93,9	94,2	92,6	93,1	93,3	94,1	94,2	94,4	95,1	94,3	95,0	95,3	95,9	96,1	96,6	96,8	96,6	96,3	96,2
Mezzogiorno	95,0	94,6	92,8	93,7	95,1	95,0	95,8	96,0	96,1	96,2	96,5	96,6	96,7	96,6	96,6	95,5	96,4	96,8	97,2

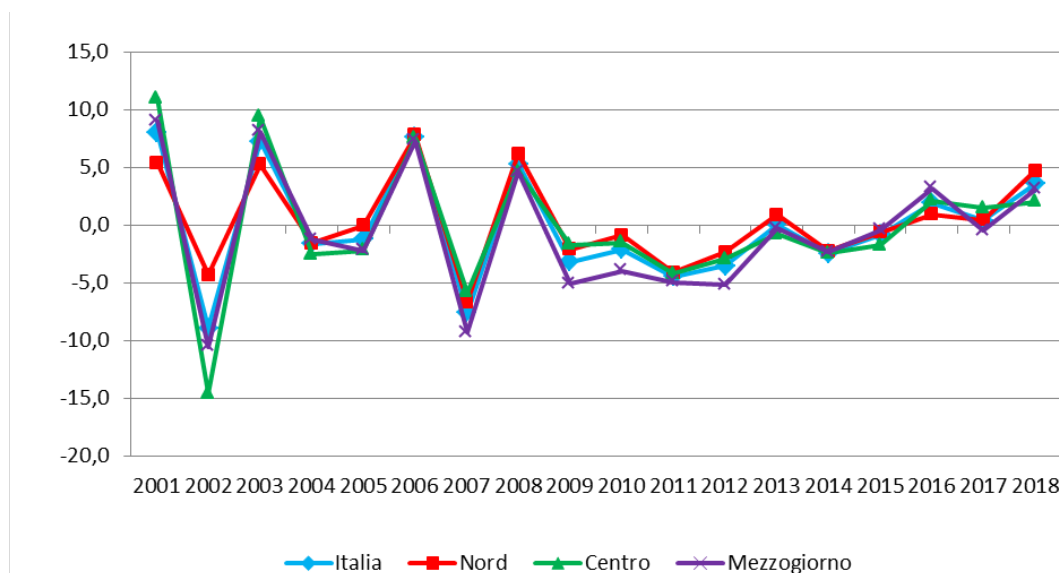
Fonte: Elaborazioni su Conti Pubblici Territoriali

Figura A.1.1 ANDAMENTO DELLA SPESA PRIMARIA NETTA CORRENTE DEL SETTORE PUBBLICO ALLARGATO PER MACRO-AREE TERRITORIALI E AGGREGATO NAZIONALE - ANNI 2000/2018 (VALORI IN MIGLIAIA DI EURO COSTANTI 2015)



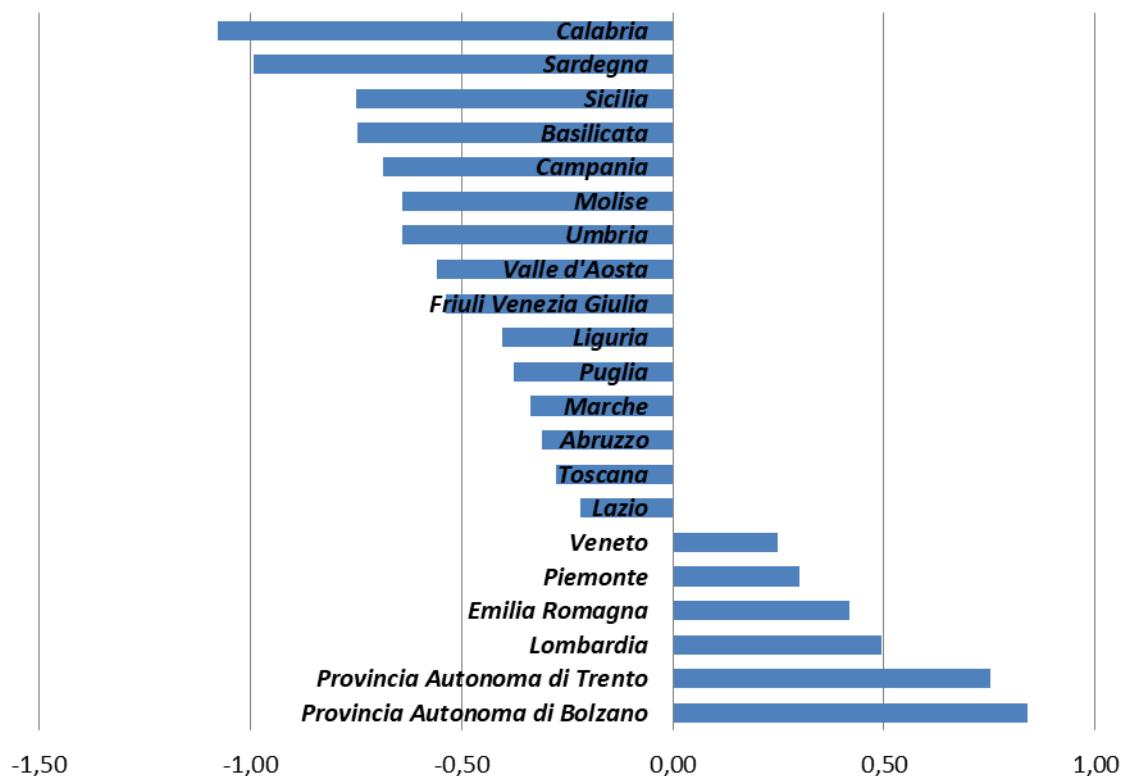
Fonte: Elaborazioni su Conti Pubblici Territoriali

Figura A.1.2 ANDAMENTO DEL TASSO DI VARIAZIONE ANNUALE DELLA SPESA PRIMARIA NETTA CORRENTE DEL SETTORE PUBBLICO ALLARGATO PER MACRO-AREE TERRITORIALI E AGGREGATO NAZIONALE ANNI 2000/2018 (VALORI %)



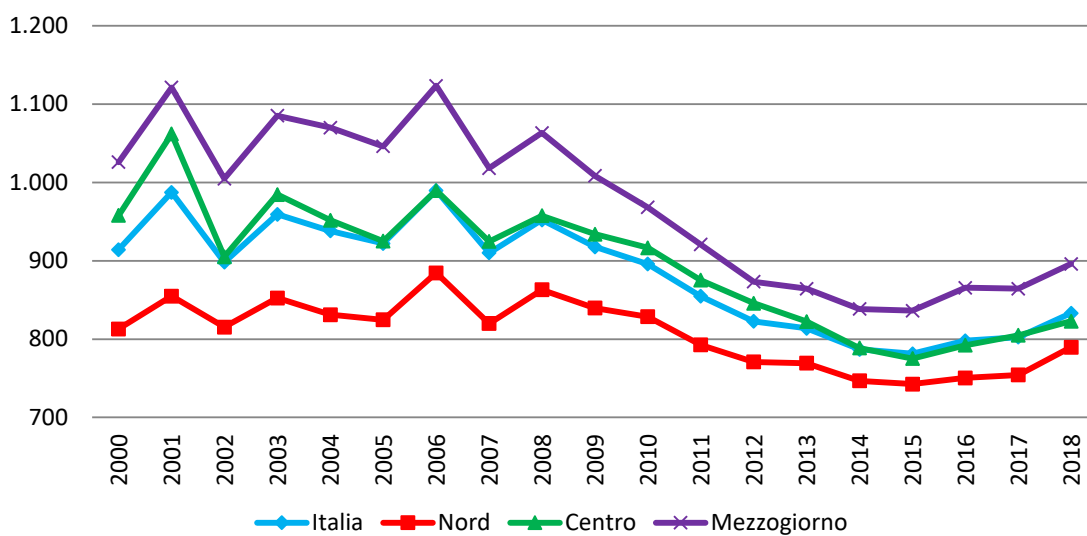
Fonte: Elaborazioni su Conti Pubblici Territoriali

Figura A.1.3 TASSO DI VARIAZIONE MEDIO ANNUO 2000-2018 DELLA SPESA PRIMARIA NETTA CORRENTE DEL SETTORE PUBBLICO ALLARGATO PER REGIONI (VALORI %)



Fonte: Elaborazioni su Conti Pubblici Territoriali

Figura A.1.4 ANDAMENTO DELLA SPESA PRIMARIA NETTA CORRENTE PRO CAPITE DEL SETTORE PUBBLICO ALLARGATO PER MACRO-AREE TERRITORIALI E AGGREGATO NAZIONALE - ANNI 2000/2018 (VALORI IN EURO COSTANTI 2015)



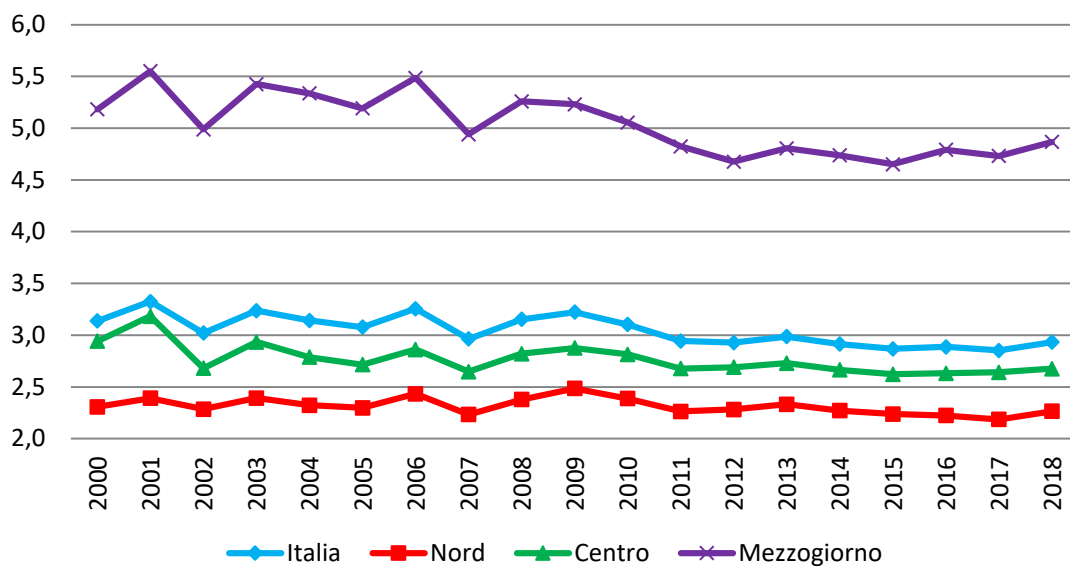
Fonte: Elaborazioni su Conti Pubblici Territoriali

Tabella A.1.5 ANDAMENTO DELLA SPESA PRIMARIA NETTA CORRENTE PRO CAPITE DEL SETTORE PUBBLICO ALLARGATO PER REGIONI, MACRO-AREE TERRITORIALI E AGGREGATO NAZIONALE ANNI 2000/2018 (VALORI IN EURO PRO CAPITE COSTANTI 2015)

REGIONI E MACRO-AREE TERRITORIALI	ANNI																		
	2000	2001	2002	2003	2004	2005	2006	2007	2008	2009	2010	2011	2012	2013	2014	2015	2016	2017	2018
Piemonte	775,8	831,7	794,8	821,5	810,1	813,9	879,0	805,4	855,2	823,7	828,6	785,1	769,4	763,4	728,3	724,5	743,8	752,1	790,9
Valle d'Aosta	1.156,7	1.020,6	906,7	1.101,4	952,0	916,2	970,1	939,4	1.019,6	1.018,1	879,2	966,9	854,3	812,6	913,4	837,2	828,3	944,1	983,5
Lombardia	775,1	789,1	788,2	817,5	804,8	800,0	848,6	788,1	829,7	815,5	796,4	759,9	743,7	737,3	708,1	704,6	721,5	722,5	755,1
Veneto	769,9	851,8	804,5	776,5	774,9	759,5	840,8	773,9	812,0	777,2	770,9	735,4	715,9	708,1	686,5	680,8	705,9	710,4	737,2
Friuli Venezia Giulia	953,6	977,0	841,4	966,1	868,6	884,1	951,8	874,8	923,9	888,1	865,8	844,0	813,3	817,6	796,7	789,3	817,5	824,0	836,2
Liguria	757,9	910,0	761,0	863,6	793,3	777,2	851,6	774,4	841,3	779,7	762,2	741,9	714,1	714,0	693,2	680,1	696,8	692,2	716,2
Emilia Romagna	846,0	838,2	803,4	868,3	850,9	832,6	894,0	827,8	871,2	853,2	859,1	816,6	788,6	784,5	765,4	763,5	780,7	779,0	807,9
Toscana	912,4	987,5	889,1	928,0	904,5	885,0	959,9	900,0	943,8	902,6	881,1	843,0	808,0	797,5	772,2	752,2	777,3	791,6	811,2
Umbria	1.053,5	1.065,9	961,4	1.100,7	1.000,7	991,5	1.017,6	934,4	993,4	944,8	899,9	864,0	823,4	828,2	803,1	793,3	832,7	848,6	867,9
Marche	945,4	1.150,4	831,2	1.031,8	882,7	872,7	932,5	896,7	914,0	876,7	871,1	841,5	822,6	807,8	786,6	778,5	806,1	835,0	848,8
Lazio	978,8	1.087,6	929,8	992,6	997,6	958,3	1.023,1	948,5	973,5	969,6	956,1	908,1	881,1	841,8	797,5	786,2	792,4	799,0	817,1
Abruzzo	974,3	1.212,3	979,0	1.032,9	1.062,7	997,1	1.048,9	973,2	1.003,4	939,6	916,8	885,9	856,9	855,9	825,8	816,3	848,3	852,5	883,3
Molise	972,6	1.167,5	988,2	1.144,0	1.050,8	891,0	1.058,3	955,7	980,8	948,3	898,6	860,2	842,4	849,3	830,6	823,2	867,0	877,9	902,5
Campania	1.057,8	1.160,0	1.008,1	1.088,0	1.086,4	1.060,3	1.140,3	1.026,1	1.080,9	1.028,1	976,2	929,9	883,8	873,2	849,0	856,3	877,7	883,1	911,1
Puglia	904,7	1.000,1	898,5	978,3	964,8	953,7	1.026,3	935,9	971,5	925,5	892,9	851,9	806,4	808,1	782,7	779,7	810,7	810,4	841,9
Basilicata	1.088,7	1.189,1	1.066,3	1.118,3	1.077,1	1.065,1	1.141,1	1.021,3	1.060,4	1.014,5	953,2	923,4	878,0	873,7	866,9	893,7	969,2	965,8	1.001,7
Calabria	1.100,9	1.062,1	1.108,0	1.206,6	1.185,0	1.169,4	1.216,8	1.103,2	1.163,1	1.101,3	1.032,5	975,3	917,7	895,3	870,5	880,1	903,0	893,3	919,8
Sicilia	1.038,0	1.143,4	1.031,7	1.101,8	1.084,4	1.073,3	1.160,3	1.061,4	1.108,7	1.048,6	1.015,4	956,8	894,3	876,6	852,4	833,7	866,1	857,1	892,7
Sardegna	1.117,7	1.188,9	1.048,0	1.157,0	1.094,2	1.050,7	1.139,9	1.005,7	1.032,0	974,5	964,8	922,1	900,0	900,7	855,8	860,8	885,5	887,1	913,9
P.A. di Trento	1.217,0	1.426,4	1.287,8	1.551,7	1.387,3	1.407,1	1.372,2	1.357,8	1.309,7	1.374,8	1.394,7	1.344,4	1.272,3	1.250,3	1.193,3	1.210,3	1.250,2	1.208,2	1.207,8
P.A. di Bolzano	1.400,5	1.445,2	1.363,2	1.336,3	1.354,1	1.359,7	1.391,7	1.365,1	1.413,4	1.397,9	1.247,2	1.238,6	1.198,5	1.417,5	1.597,8	1.603,1	994,8	1.079,8	1.400,4
Italia	914,3	987,4	898,3	959,3	938,1	922,1	989,7	910,2	952,1	917,8	895,9	854,6	822,6	813,8	786,9	781,3	797,9	802,5	833,1
Nord	813,0	854,9	815,4	852,5	831,2	824,7	884,5	820,0	863,0	839,7	828,5	792,5	770,9	769,4	746,7	742,5	750,5	754,2	789,7
Centro	957,9	1.062,1	905,2	984,6	951,9	925,1	989,7	924,7	957,5	934,1	916,5	875,2	845,9	822,5	788,7	775,2	792,3	804,9	822,9
Mezzogiorno	1.025,9	1.121,2	1.004,9	1.085,4	1.070,0	1.046,2	1.123,4	1.018,3	1.063,4	1.008,5	968,3	920,8	873,4	864,4	838,4	836,4	865,7	864,4	896,1

Fonte: Elaborazioni su Conti Pubblici Territoriali

Figura A.1.5 ANDAMENTO DELLA SPESA PRIMARIA NETTA CORRENTE DEL SETTORE PUBBLICO ALLARGATO PER MACRO-AREE TERRITORIALI E AGGREGATO NAZIONALE IN RAPPORTO AL PIL ANNI 2000/2018 (VALORI %)



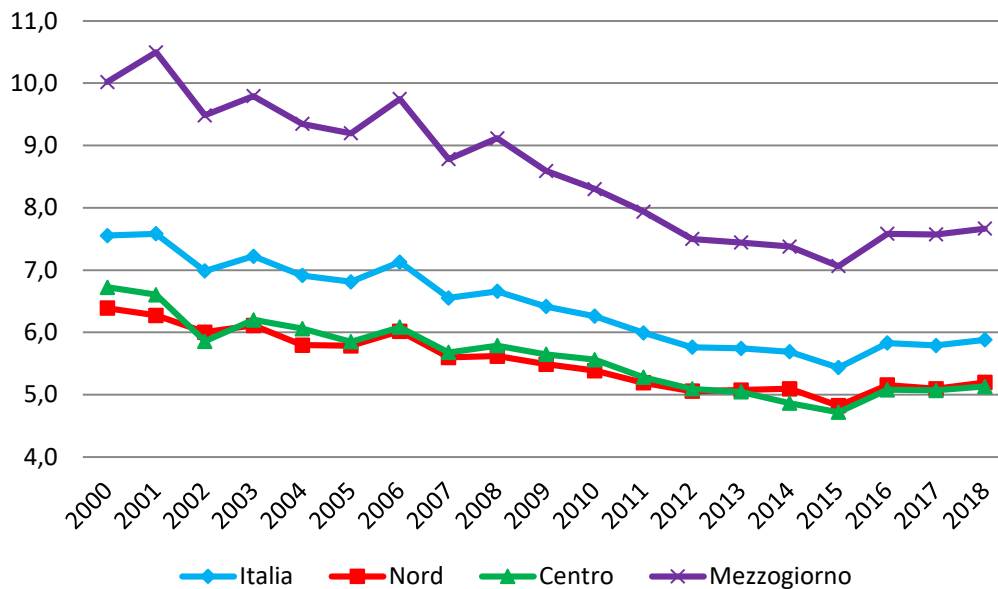
Fonte: Elaborazioni su Conti Pubblici Territoriali

Tabella A.1.6 ANDAMENTO DELLA SPESA PRIMARIA NETTA CORRENTE DEL SETTORE PUBBLICO ALLARGATO PER REGIONI, MACRO-AREE TERRITORIALI E AGGREGATO NAZIONALE IN RAPPORTO AL PIL ANNI 2000/2018 (VALORI %)

REGIONI E MACRO-AREE TERRITORIALI	ANNI																		
	2000	2001	2002	2003	2004	2005	2006	2007	2008	2009	2010	2011	2012	2013	2014	2015	2016	2017	2018
Piemonte	2,5	2,6	2,5	2,6	2,5	2,5	2,7	2,4	2,7	2,8	2,7	2,6	2,6	2,6	2,6	2,5	2,5	2,5	2,6
Valle d'Aosta	2,8	2,4	2,2	2,6	2,3	2,2	2,3	2,3	2,5	2,6	2,2	2,4	2,1	2,2	2,5	2,3	2,3	2,6	2,6
Lombardia	2,0	2,0	2,0	2,1	2,1	2,0	2,2	2,0	2,1	2,2	2,1	2,0	2,0	2,0	2,0	1,9	1,9	1,9	2,0
Veneto	2,3	2,6	2,5	2,4	2,3	2,3	2,5	2,3	2,5	2,5	2,4	2,3	2,3	2,3	2,3	2,2	2,3	2,2	2,3
Friuli Venezia Giulia	3,0	3,0	2,6	3,1	2,8	2,8	2,9	2,7	2,9	3,0	2,9	2,8	2,8	2,8	2,8	2,7	2,8	2,7	2,8
Liguria	2,3	2,7	2,3	2,6	2,4	2,3	2,5	2,2	2,4	2,4	2,4	2,3	2,3	2,4	2,3	2,3	2,3	2,2	2,3
Emilia Romagna	2,4	2,3	2,2	2,4	2,4	2,3	2,4	2,2	2,4	2,5	2,5	2,3	2,3	2,4	2,3	2,3	2,3	2,2	2,3
Toscana	2,9	3,1	2,8	2,9	2,8	2,8	3,0	2,8	3,0	3,0	2,9	2,7	2,7	2,7	2,6	2,6	2,6	2,6	2,6
Umbria	3,6	3,6	3,3	3,8	3,4	3,4	3,5	3,2	3,5	3,6	3,4	3,3	3,3	3,4	3,4	3,3	3,5	3,5	3,5
Marche	3,4	4,1	2,9	3,7	3,1	3,1	3,2	3,1	3,2	3,3	3,2	3,1	3,1	3,2	3,1	3,0	3,1	3,2	3,1
Lazio	2,8	3,0	2,5	2,7	2,6	2,5	2,7	2,4	2,6	2,7	2,6	2,5	2,5	2,6	2,5	2,5	2,4	2,4	2,5
Abruzzo	3,8	4,6	3,7	4,0	4,3	3,9	4,0	3,7	3,8	3,8	3,7	3,5	3,4	3,5	3,5	3,4	3,5	3,5	3,6
Molise	4,3	5,0	4,3	5,0	4,5	3,9	4,5	4,0	4,3	4,3	4,1	4,0	4,1	4,4	4,4	4,3	4,4	4,4	4,4
Campania	5,3	5,7	4,9	5,4	5,4	5,3	5,6	4,9	5,3	5,3	5,2	5,0	4,9	5,0	4,9	4,8	4,9	4,9	5,1
Puglia	4,7	5,2	4,7	5,2	5,1	5,0	5,3	4,8	5,2	5,2	4,9	4,7	4,5	4,7	4,6	4,5	4,6	4,6	4,7
Basilicata	5,1	5,6	5,1	5,4	5,2	5,2	5,4	4,7	5,0	5,1	4,9	4,7	4,5	4,5	4,5	4,2	4,5	4,4	4,5
Calabria	6,3	5,9	6,2	6,8	6,5	6,4	6,6	5,9	6,3	6,2	5,9	5,6	5,5	5,6	5,5	5,4	5,6	5,5	5,7
Sicilia	5,5	5,9	5,3	5,7	5,6	5,4	5,8	5,3	5,6	5,6	5,4	5,2	5,0	5,1	5,1	4,9	5,1	5,0	5,2
Sardegna	5,4	5,6	4,9	5,4	5,0	4,8	5,2	4,6	4,7	4,6	4,6	4,4	4,3	4,5	4,4	4,3	4,5	4,4	4,5
P.A. di Trento	3,1	3,6	3,3	4,0	3,6	3,7	3,6	3,5	3,4	3,8	3,7	3,6	3,5	3,4	3,3	3,4	3,4	3,3	3,3
P.A. di Bolzano	3,4	3,5	3,4	3,3	3,3	3,3	3,3	3,2	3,4	3,4	3,0	2,9	2,8	3,3	3,7	3,7	2,3	2,4	3,1
Italia	3,1	3,3	3,0	3,2	3,1	3,1	3,3	3,0	3,2	3,2	3,1	2,9	2,9	3,0	2,9	2,9	2,9	2,9	2,9
Nord	2,3	2,4	2,3	2,4	2,3	2,3	2,4	2,2	2,4	2,5	2,4	2,3	2,3	2,3	2,3	2,2	2,2	2,2	2,3
Centro	2,9	3,2	2,7	2,9	2,8	2,7	2,9	2,6	2,8	2,9	2,8	2,7	2,7	2,7	2,7	2,6	2,6	2,6	2,7
Mezzogiorno	5,2	5,6	5,0	5,4	5,3	5,2	5,5	4,9	5,3	5,2	5,1	4,8	4,7	4,8	4,7	4,7	4,8	4,7	4,9

Fonte: Elaborazioni su Conti Pubblici Territoriali

Figura A.1.6 ANDAMENTO DELL'INCIDENZA DELLA SPESA PRIMARIA NETTA CORRENTE PER ISTRUZIONE DEL SETTORE PUBBLICO ALLARGATO PER MACRO-AREE TERRITORIALI E AGGREGATO NAZIONALE SULLA SPESA PRIMARIA NETTA CORRENTE DI TUTTI I SETTORI ANNI 2000/2018 (VALORI %)



Fonte: Elaborazioni su Conti Pubblici Territoriali

Tabella A.1.7 ANDAMENTO DELL'INCIDENZA DELLA SPESA PRIMARIA NETTA CORRENTE PER ISTRUZIONE DEL SETTORE PUBBLICO ALLARGATO PER REGIONI, MACRO-AREE TERRITORIALI E AGGREGATO NAZIONALE SULLA SPESA PRIMARIA NETTA CORRENTE DI TUTTI I SETTORI - ANNI 2000/2018 (VALORI %)

REGIONI E MACRO-AREE TERRITORIALI	ANNI																		
	2000	2001	2002	2003	2004	2005	2006	2007	2008	2009	2010	2011	2012	2013	2014	2015	2016	2017	2018
Piemonte	6,2	6,2	5,9	6,0	5,8	5,8	6,1	5,7	5,8	5,5	5,6	5,4	5,5	5,3	5,2	5,1	5,4	5,5	5,6
Valle d'Aosta	6,1	5,4	4,4	5,0	4,3	4,2	4,4	4,3	4,5	4,5	3,9	4,5	4,1	3,9	4,3	4,2	4,3	5,1	5,2
Lombardia	6,2	5,9	5,9	6,0	5,7	5,6	5,7	5,3	5,2	5,2	4,9	4,8	4,6	4,6	4,6	4,3	4,8	4,7	4,7
Veneto	7,0	7,3	6,8	6,4	6,1	6,1	6,7	6,2	6,2	6,0	5,9	5,7	5,6	5,5	5,5	5,2	5,6	5,5	5,7
Friuli Venezia Giulia	6,6	6,1	5,6	6,4	5,6	5,6	6,0	5,4	5,6	5,2	5,3	5,1	4,9	5,0	4,9	5,0	5,1	5,1	5,2
Liguria	4,6	4,9	4,2	4,6	4,1	4,2	4,5	4,2	4,4	4,2	4,2	4,0	4,0	4,1	4,1	4,1	4,3	4,2	4,2
Emilia Romagna	6,4	6,0	5,7	6,0	5,9	5,8	6,1	5,6	5,6	5,5	5,7	5,4	5,2	5,2	5,3	4,9	5,3	5,1	5,2
Toscana	6,9	7,1	6,3	6,4	6,2	6,1	6,5	6,3	6,5	6,2	6,0	5,9	5,7	5,7	5,6	5,2	5,6	5,7	5,8
Umbria	8,0	8,1	7,3	7,9	7,2	7,2	7,3	6,9	7,2	6,8	6,6	6,4	6,2	6,2	6,1	5,9	6,3	6,3	6,4
Marche	8,3	9,5	7,0	8,4	7,2	7,1	7,5	7,1	7,0	6,9	6,7	6,5	6,4	6,2	6,1	6,0	6,5	6,6	6,5
Lazio	6,2	5,7	5,3	5,4	5,6	5,3	5,4	5,0	5,0	5,0	5,0	4,6	4,4	4,4	4,2	4,1	4,4	4,4	4,4
Abruzzo	9,5	11,1	8,7	8,6	8,8	8,2	8,6	7,7	7,9	7,4	7,3	7,0	7,1	7,0	6,9	6,5	6,8	7,1	7,1
Molise	9,5	10,7	9,0	10,1	8,9	7,8	9,2	8,4	8,3	7,7	7,5	7,1	7,0	6,8	6,9	6,5	6,7	6,6	6,8
Campania	10,9	11,5	10,0	10,3	10,1	10,0	10,6	9,5	9,9	9,4	9,2	8,8	8,3	8,2	8,1	8,2	8,6	8,7	8,7
Puglia	9,2	10,0	9,0	9,4	9,1	9,0	9,6	8,7	8,7	8,1	7,8	7,6	7,1	7,0	7,0	6,5	7,1	7,0	7,2
Basilicata	11,3	11,9	10,7	10,7	9,9	9,6	10,3	9,3	9,2	8,7	8,2	7,8	7,5	7,2	7,0	7,0	7,7	7,5	7,5
Calabria	11,3	10,1	10,5	11,4	10,6	10,3	10,8	9,5	10,2	9,5	9,1	8,7	8,4	8,0	7,9	7,7	8,2	8,3	8,3
Sicilia	9,7	10,1	9,4	9,7	9,0	9,1	9,5	8,6	9,2	8,7	8,3	7,9	7,3	7,3	7,4	6,8	7,3	7,3	7,4
Sardegna	9,1	9,3	8,3	8,4	7,6	7,4	8,0	7,6	7,4	7,1	6,8	6,5	6,2	6,4	6,2	6,0	6,5	6,4	6,5
P.A. di Trento	8,8	9,7	9,0	10,5	9,3	9,6	9,0	8,9	8,6	8,6	8,6	8,3	7,8	7,6	7,4	7,2	7,5	7,3	7,5
P.A. di Bolzano	10,4	10,0	9,3	9,2	8,9	8,9	9,1	9,0	9,0	8,7	7,7	7,3	7,0	8,3	9,3	9,0	6,1	6,6	8,6
Italia	7,6	7,6	7,0	7,2	6,9	6,8	7,1	6,6	6,7	6,4	6,3	6,0	5,8	5,7	5,7	5,4	5,8	5,8	5,9
Nord	6,4	6,3	6,0	6,1	5,8	5,8	6,0	5,6	5,6	5,5	5,4	5,2	5,1	5,1	5,1	4,8	5,2	5,1	5,2
Centro	6,7	6,6	5,9	6,2	6,1	5,9	6,1	5,7	5,8	5,6	5,6	5,3	5,1	5,0	4,9	4,7	5,1	5,1	5,1
Mezzogiorno	10,0	10,5	9,5	9,8	9,3	9,2	9,7	8,8	9,1	8,6	8,3	7,9	7,5	7,4	7,4	7,1	7,6	7,6	7,7

Fonte: Elaborazioni su Conti Pubblici Territoriali

Appendice Capitolo 1

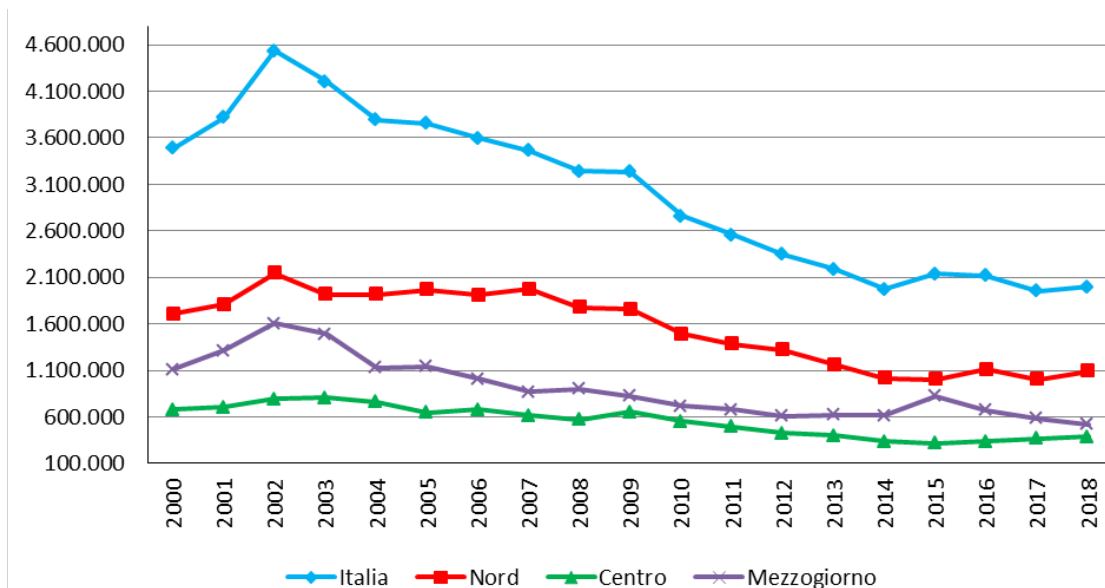
Domanda di analisi “Quanto si è investito?”

Tabella A.1.8 ANDAMENTO DELL'INCIDENZA DELLA SPESA PRIMARIA NETTA IN CONTO CAPITALE DEL SETTORE PUBBLICO ALLARGATO PER REGIONI, MACRO-AREE TERRITORIALI E AGGREGATO NAZIONALE SULLA SPESA PRIMARIA NETTA TOTALE - ANNI 2000/2018 (VALORI %)

REGIONI E MACRO-AREE TERRITORIALI	ANNI																		
	2000	2001	2002	2003	2004	2005	2006	2007	2008	2009	2010	2011	2012	2013	2014	2015	2016	2017	2018
Piemonte	6,7	7,5	7,6	6,7	6,8	6,1	6,0	6,5	5,9	5,2	4,8	5,0	4,9	4,0	3,5	4,1	4,4	3,8	4,0
Valle d'Aosta	15,4	15,1	17,9	13,9	11,1	8,5	6,5	7,1	8,6	9,2	5,5	3,6	5,6	6,5	6,2	6,6	6,2	5,4	3,6
Lombardia	6,8	6,6	10,2	7,7	7,5	8,9	7,1	8,6	6,3	6,3	5,0	5,0	4,2	3,9	3,8	4,0	4,8	4,2	4,1
Veneto	5,4	5,7	6,4	8,0	7,6	8,0	7,3	7,6	6,7	6,7	5,4	5,0	5,7	4,9	4,6	3,7	4,5	4,5	4,2
Friuli Venezia Giulia	8,6	8,6	9,1	7,9	8,4	7,9	7,9	8,2	7,4	9,3	10,3	9,1	8,9	5,5	5,1	6,6	6,1	5,2	5,5
Liguria	4,8	5,3	5,3	5,7	5,0	4,9	4,4	3,8	4,3	3,5	3,6	2,8	3,8	2,5	2,3	2,0	2,7	2,7	3,8
Emilia Romagna	8,5	7,9	9,7	7,2	8,4	8,0	7,6	7,4	6,5	5,7	4,9	4,4	5,0	5,6	5,2	4,6	4,6	4,0	4,5
Toscana	7,2	6,6	7,6	8,2	7,5	6,7	6,1	5,9	6,4	6,4	5,0	4,7	5,2	4,7	4,3	4,0	4,0	4,2	4,1
Umbria	5,3	5,2	5,7	5,3	5,0	4,6	4,5	5,5	5,7	5,4	5,1	4,1	3,4	3,6	3,5	3,8	3,4	2,8	2,7
Marche	6,7	5,4	7,4	5,7	6,8	6,5	6,7	5,7	4,8	5,5	5,2	5,1	4,2	3,7	3,2	3,4	4,2	4,6	6,9
Lazio	5,4	5,4	7,6	6,8	6,4	5,4	5,5	5,4	3,9	5,5	4,8	4,6	3,5	3,6	2,9	2,6	2,8	3,2	2,8
Abruzzo	6,8	6,2	8,6	7,2	6,3	6,1	5,4	5,3	5,1	4,7	4,5	4,2	5,1	4,6	2,5	4,1	5,2	4,5	5,3
Molise	5,0	6,3	7,4	6,0	5,5	6,7	5,2	4,4	4,9	7,0	7,4	7,3	5,1	3,0	3,5	4,1	7,2	5,7	4,9
Campania	5,1	5,6	8,2	6,9	4,8	5,0	4,2	4,3	3,6	3,6	3,5	3,4	3,3	3,5	2,8	4,8	3,0	2,6	2,3
Puglia	3,5	4,7	6,2	5,1	3,9	3,6	3,4	3,5	3,6	3,4	3,1	3,5	3,1	2,7	3,2	3,9	3,1	3,1	2,6
Basilicata	4,8	5,6	5,7	5,5	4,9	4,4	3,9	5,0	4,6	4,5	3,9	3,2	4,0	5,7	4,4	5,1	6,1	5,5	4,1
Calabria	5,0	7,5	8,7	7,2	6,6	6,6	5,6	5,4	4,9	4,6	4,1	3,9	3,7	3,4	3,6	4,1	3,0	2,5	2,8
Sicilia	5,1	4,9	6,5	5,6	4,1	4,2	2,7	2,7	3,1	2,9	2,5	2,5	2,2	2,8	3,7	4,4	3,4	2,9	2,2
Sardegna	6,0	4,4	5,8	7,0	6,0	8,1	7,3	4,8	6,0	5,9	4,6	4,5	4,1	4,3	5,3	5,8	5,2	4,3	3,3
P.A. di Trento	13,2	12,9	15,9	14,1	14,1	14,3	15,4	16,3	17,9	22,8	20,1	20,6	20,0	16,0	13,5	13,0	11,4	9,6	12,2
P.A. di Bolzano	20,8	22,4	20,1	18,4	19,5	16,7	17,8	20,2	19,6	19,0	18,7	18,1	16,7	13,8	8,7	9,0	13,3	12,6	11,5
Italia	6,3	6,4	8,1	7,1	6,6	6,6	5,9	6,1	5,5	5,6	4,9	4,8	4,6	4,3	4,0	4,3	4,2	3,9	3,8
Nord	7,6	7,6	9,3	8,0	8,1	8,3	7,6	8,3	7,1	7,2	6,2	6,0	5,9	5,2	4,7	4,6	5,1	4,6	4,7
Centro	6,1	5,8	7,4	6,9	6,7	5,9	5,8	5,6	4,9	5,7	5,0	4,7	4,1	3,9	3,4	3,2	3,4	3,7	3,8
Mezzogiorno	5,0	5,4	7,2	6,3	4,9	5,0	4,2	4,0	3,9	3,8	3,5	3,4	3,3	3,4	3,4	4,5	3,6	3,2	2,8

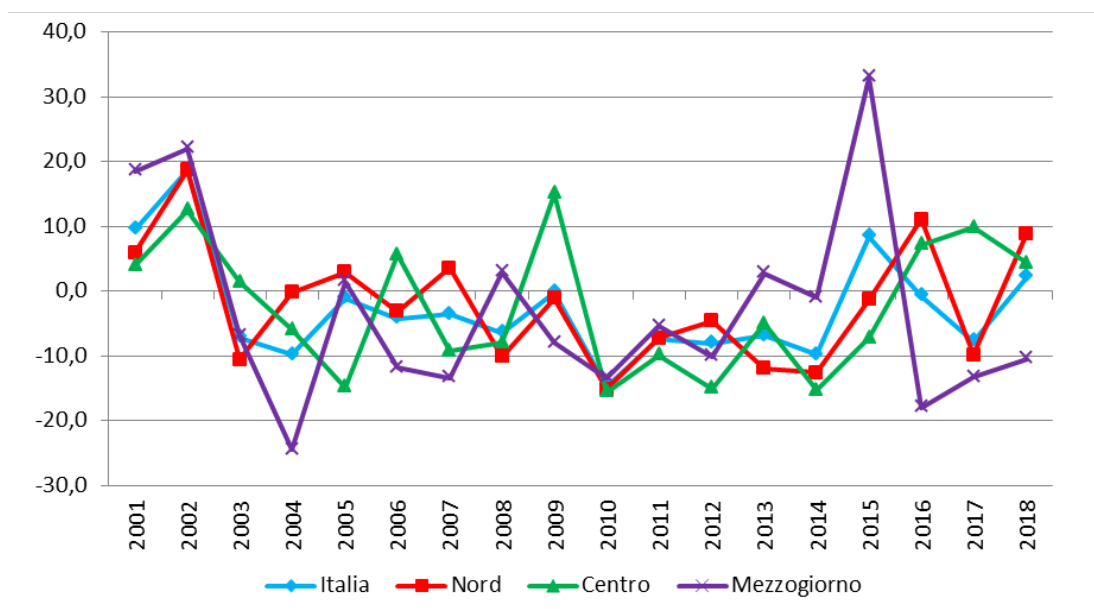
Fonte: Elaborazioni su Conti Pubblici Territoriali

Figura A.1.7 ANDAMENTO DELLA SPESA PRIMARIA NETTA IN CONTO CAPITALE DEL SETTORE PUBBLICO ALLARGATO PER MACRO-AREE TERRITORIALI E AGGREGATO NAZIONALE ANNI 2000/2018 (VALORI IN MIGLIAIA DI EURO COSTANTI 2015)



Fonte: Elaborazioni su Conti Pubblici Territoriali

Figura A.1.8 ANDAMENTO DEL TASSO DI VARIAZIONE ANNUALE DELLA SPESA PRIMARIA NETTA IN CONTO CAPITALE DEL SETTORE PUBBLICO ALLARGATO PER MACRO-AREE TERRITORIALI E AGGREGATO NAZIONALE- ANNI 2000/2018 (VALORI %)



Fonte: Elaborazioni su Conti Pubblici Territoriali

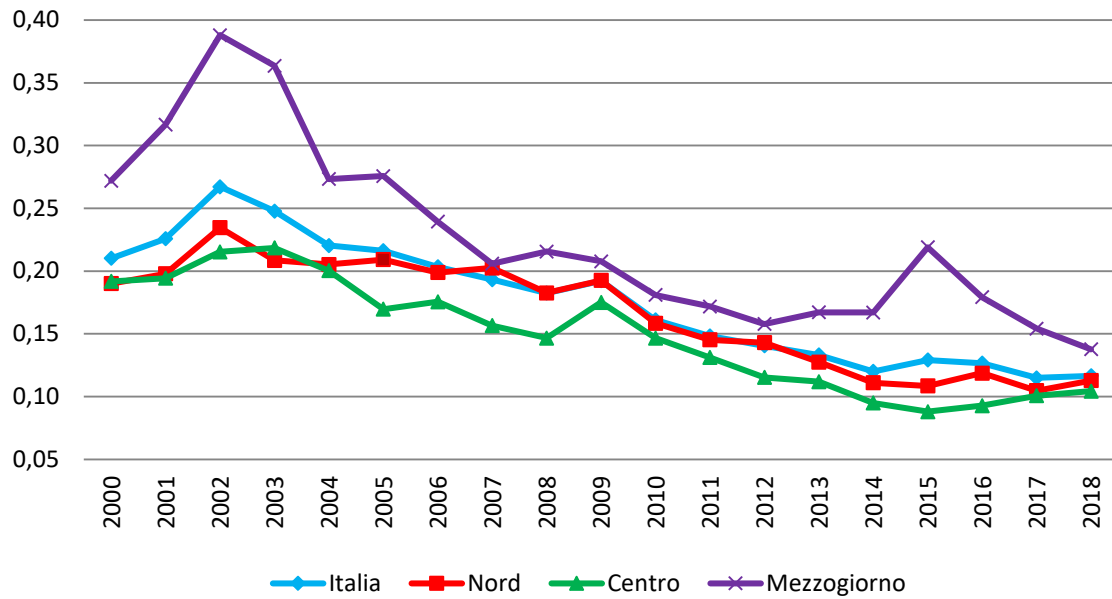
Appendice Capitolo 1

Tabella A.1.9 ANDAMENTO DELLA SPESA PRIMARIA NETTA IN CONTO CAPITALE PRO CAPITE DEL SETTORE PUBBLICO ALLARGATO PER REGIONI, MACRO-AREE TERRITORIALI E AGGREGATO NAZIONALE - ANNI 2000/2018 (VALORI %)

REGIONI E MACRO-AREE TERRITORIALI	ANNI																		
	2000	2001	2002	2003	2004	2005	2006	2007	2008	2009	2010	2011	2012	2013	2014	2015	2016	2017	2018
Piemonte	55,9	67,1	65,2	58,6	59,5	52,6	56,3	56,0	53,3	45,0	41,3	41,2	39,3	32,2	26,6	30,7	33,9	29,6	32,9
Valle d'Aosta	210,4	181,6	197,7	177,9	118,4	85,3	67,0	72,1	95,7	102,6	51,2	36,3	50,8	56,7	60,9	58,8	54,8	54,2	37,1
Lombardia	57,0	55,7	89,1	67,8	65,1	77,7	64,8	74,1	55,3	55,0	41,8	39,9	32,4	29,5	28,1	29,3	36,3	31,6	32,1
Veneto	44,4	51,1	55,1	67,9	63,8	66,5	66,4	63,5	58,2	55,9	44,3	38,6	43,3	36,3	33,1	26,4	33,0	33,6	32,4
Friuli Venezia Giulia	89,2	92,4	84,5	82,8	79,8	75,7	81,8	77,9	74,0	91,1	99,4	84,7	79,8	47,3	42,5	55,8	53,4	45,5	48,3
Liguria	38,6	51,4	42,9	51,9	41,9	40,4	39,3	30,9	37,5	28,1	28,2	21,1	28,0	18,7	16,6	13,7	19,3	19,5	28,1
Emilia Romagna	79,1	72,4	85,9	67,7	78,2	72,0	73,7	66,2	60,8	51,9	44,5	37,7	41,2	46,7	41,9	37,2	37,7	32,8	38,0
Toscana	70,7	70,3	73,2	82,7	73,8	63,3	62,5	56,5	64,2	61,4	46,6	41,9	44,7	39,4	34,8	31,7	32,0	35,1	34,7
Umbria	59,3	57,9	57,8	61,0	52,1	47,4	48,3	54,4	59,6	53,4	48,7	37,2	28,9	31,2	29,2	31,4	29,1	24,0	24,0
Marche	67,8	65,6	66,5	62,8	64,3	60,5	66,7	53,8	46,3	50,6	48,0	45,2	35,7	30,6	26,2	27,1	35,3	40,7	62,8
Lazio	56,1	62,1	76,6	72,1	68,6	55,1	59,9	53,7	39,5	56,1	48,3	43,8	32,0	31,3	24,0	21,3	23,2	26,3	23,7
Abruzzo	70,6	80,3	92,4	80,7	71,3	65,1	59,7	55,0	54,1	45,9	42,9	39,1	46,3	41,3	20,8	34,8	46,7	40,2	49,6
Molise	50,9	79,0	78,8	73,6	60,9	64,4	58,6	44,0	50,2	71,8	72,2	68,1	45,6	26,2	29,8	35,1	67,6	53,3	46,6
Campania	57,0	69,0	89,7	81,2	55,0	55,9	50,5	46,0	40,6	38,3	35,0	33,0	30,4	31,5	24,2	42,7	27,0	23,6	21,3
Puglia	32,8	49,2	59,3	53,0	38,6	35,4	36,2	34,3	36,5	32,9	28,6	31,0	25,5	22,4	26,0	31,5	25,7	26,0	22,5
Basilicata	55,1	70,5	64,7	64,6	55,8	48,8	46,2	54,1	50,7	47,6	38,3	30,8	36,5	53,1	40,1	47,8	63,5	56,0	42,9
Calabria	58,2	85,9	105,0	93,6	84,0	82,5	71,6	63,0	59,6	52,9	44,5	39,5	35,6	31,9	32,5	37,4	27,9	22,8	26,4
Sicilia	55,9	58,6	71,9	64,9	46,6	46,6	32,2	29,0	35,1	31,5	26,3	24,1	19,8	25,0	32,4	38,8	30,9	25,6	20,4
Sardegna	71,4	54,5	64,5	87,4	69,3	92,1	89,6	50,8	65,3	60,6	46,8	43,5	38,8	40,1	47,9	52,8	48,9	40,2	30,7
P.A. di Trento	185,7	211,9	244,0	255,8	228,5	234,4	250,4	265,3	286,3	405,3	350,1	349,6	317,4	238,8	185,6	181,1	160,5	128,9	167,7
P.A. di Bolzano	366,9	418,0	343,9	301,2	328,9	272,3	300,7	344,6	345,1	327,3	287,7	273,0	240,4	227,7	152,8	157,7	152,7	155,7	182,8
Italia	61,2	67,0	79,4	73,4	65,8	64,8	61,8	59,3	55,1	54,7	46,5	43,0	39,4	36,3	32,4	35,2	35,0	32,3	33,1
Nord	66,9	70,7	83,7	74,3	73,4	75,0	72,3	74,3	66,2	65,1	55,0	50,8	48,3	42,1	36,5	36,0	40,0	36,1	39,3
Centro	62,4	64,8	72,7	73,3	68,4	57,8	60,7	54,6	49,8	56,8	47,7	42,9	36,2	33,7	28,1	26,0	27,9	30,7	32,1
Mezzogiorno	53,8	63,9	78,1	72,7	54,8	55,6	49,0	42,4	43,6	40,1	34,7	32,8	29,5	30,1	29,5	39,4	32,4	28,1	25,3

Fonte: Elaborazioni su Conti Pubblici Territoriali

Figura A.1.9 ANDAMENTO DELLA SPESA PRIMARIA NETTA IN CONTO CAPITALE DEL SETTORE PUBBLICO ALLARGATO PER MACRO-AREE TERRITORIALI E AGGEATO NAZIONALE IN RAPPORTO AL PIL - ANNI 2000/2018 (VALORI %)



Fonte: Elaborazioni su Conti Pubblici Territoriali

Appendice Capitolo 1

Tabella A.1.10 ANDAMENTO DELL'INCIDENZA DELLA SPESA PRIMARIA NETTA IN CONTO CAPITALE PER ISTRUZIONE DEL SETTORE PUBBLICO ALLARGATO PER REGIONI, MACRO-AREE TERRITORIALI E AGGREGATO NAZIONALE SULLA SPESA PRIMARIA NETTA IN CONTO CAPITALE DI TUTTI I SETTORI - ANNI 2000/2018 (VALORI %)

REGIONI E MACRO-AREE TERRITORIALI	ANNI																		
	2000	2001	2002	2003	2004	2005	2006	2007	2008	2009	2010	2011	2012	2013	2014	2015	2016	2017	2018
Piemonte	5,1	4,7	4,3	3,4	3,4	3,0	3,5	3,7	3,2	3,1	2,8	3,2	3,0	2,9	2,8	3,2	3,3	3,4	3,5
Valle d'Aosta	4,0	2,8	2,7	2,5	1,5	1,3	1,1	1,2	1,7	1,8	0,8	0,7	0,8	1,2	1,5	1,5	1,8	2,2	1,5
Lombardia	5,5	4,9	6,4	4,7	4,9	5,9	4,9	5,4	3,7	4,2	3,5	3,4	2,5	2,6	2,7	3,1	3,7	3,3	3,4
Veneto	4,0	4,0	4,0	4,8	4,1	4,3	4,7	4,3	3,8	3,4	3,6	3,3	3,6	3,4	2,9	2,4	2,9	3,4	3,3
Friuli Venezia Giulia	5,2	4,2	3,8	4,0	3,7	3,3	3,9	3,3	3,2	4,5	5,3	3,9	4,2	2,9	2,7	4,2	3,9	3,7	3,1
Liguria	2,4	2,6	2,4	2,9	2,2	2,3	2,1	1,8	2,1	1,6	1,9	1,3	1,8	1,8	1,5	1,3	1,8	1,9	3,0
Emilia Romagna	5,3	4,4	4,9	4,0	4,2	4,4	4,7	4,3	3,8	3,6	3,5	3,3	3,4	4,0	3,9	3,4	3,3	2,9	3,2
Toscana	4,8	4,7	4,8	5,1	4,1	3,7	4,2	3,9	3,7	4,5	3,3	3,5	3,9	3,8	3,2	3,5	3,5	4,1	4,0
Umbria	3,0	2,8	2,5	2,7	2,4	2,2	2,5	2,7	3,4	3,2	3,5	3,0	2,2	2,4	2,7	3,0	2,7	2,4	2,0
Marche	4,7	3,8	4,4	4,3	4,0	4,2	4,4	4,1	3,9	4,2	4,6	4,3	3,2	3,2	2,5	2,7	3,9	4,6	5,6
Lazio	4,1	3,8	4,3	4,1	3,7	3,2	3,4	2,7	1,8	1,9	2,0	2,6	1,5	2,1	1,6	1,7	1,4	1,5	1,5
Abruzzo	4,9	5,7	6,3	5,1	4,7	4,7	4,0	3,9	3,9	2,7	1,7	2,3	2,1	2,3	1,3	2,1	2,9	2,7	3,3
Molise	2,2	3,5	4,6	4,3	2,6	2,9	2,5	2,0	2,1	3,1	3,0	3,4	2,5	1,5	1,9	2,5	3,9	3,7	3,1
Campania	4,6	5,0	5,7	5,9	3,9	4,5	4,1	3,8	3,3	3,2	3,5	3,2	3,1	3,4	2,8	4,2	3,0	3,0	2,6
Puglia	3,3	4,5	5,0	5,0	3,5	3,5	3,3	3,5	3,3	2,7	2,8	2,7	2,1	1,9	2,4	2,6	2,1	2,5	2,1
Basilicata	1,9	2,1	2,7	2,9	2,3	2,0	2,0	2,5	2,3	2,1	2,1	1,7	2,0	3,2	2,3	2,2	3,1	3,1	2,2
Calabria	4,4	4,7	5,9	6,0	5,2	5,3	4,7	4,0	3,3	3,0	2,6	2,0	1,7	2,2	2,4	2,6	1,9	2,0	2,1
Sicilia	5,1	3,9	5,1	4,9	3,6	3,5	2,2	2,5	2,6	2,7	2,5	2,0	1,7	2,6	3,6	4,2	3,5	3,5	2,4
Sardegna	3,1	2,3	2,5	3,6	2,7	3,8	4,4	2,8	3,1	2,8	2,7	3,0	2,6	3,0	2,6	3,2	3,3	2,9	2,4
P.A. di Trento	4,7	4,8	5,1	5,3	4,0	4,9	4,9	5,9	6,3	8,4	8,2	8,4	8,0	6,0	5,6	5,3	5,8	5,5	6,6
P.A. di Bolzano	8,2	8,5	6,9	7,0	6,8	6,0	6,4	7,6	7,7	8,3	7,5	6,7	6,9	6,1	4,7	5,1	5,2	5,5	5,3
Italia	4,6	4,3	4,8	4,5	3,9	4,1	3,9	3,8	3,3	3,3	3,2	3,2	2,8	3,0	2,8	3,1	3,0	3,0	3,0
Nord	5,1	4,6	5,0	4,3	4,2	4,4	4,4	4,5	3,8	4,0	3,8	3,7	3,4	3,3	3,1	3,2	3,5	3,4	3,6
Centro	4,3	4,0	4,3	4,3	3,8	3,4	3,7	3,1	2,6	2,7	2,6	3,0	2,2	2,7	2,2	2,4	2,2	2,3	2,5
Mezzogiorno	4,1	4,1	5,0	5,0	3,7	3,9	3,4	3,3	3,1	2,9	2,7	2,5	2,2	2,6	2,6	3,3	2,8	2,8	2,5

Fonte: Elaborazioni su Conti Pubblici Territoriali

Domanda di analisi “Chi ha speso?”

Tabella A.1.11 ANDAMENTO DELLA COMPOSIZIONE DELLA SPESA PRIMARIA NETTA TOTALE PER LIVELLI DI GOVERNO PER REGIONI, MACRO-AREE TERRITORIALI E AGGREGATO NAZIONALE - ANNI 2000 E 2018 (VALORI IN MIGLIAIA DI EURO COSTANTI 2015 E VALORI %) ANNO 2000

REGIONI E MACRO-AREE TERRITORIALI	SPESA TOTALE DELLO SPA PER LIVELLI DI GOVERNO					% SPESA TOTALE DELLO SPA PER LIVELLI DI GOVERNO					SPESA TOTALE DELLO SPA PER LIVELLI DI GOVERNO					% SPESA TOTALE DELLO SPA PER LIVELLI DI GOVERNO				
	AC	AL	AR	IPL	SPA	AC	AL	AR	IPL	SPA	AC	AL	AR	IPL	SPA	AC	AL	AR	IPL	SPA
Piemonte	2.286.018	1.178.909	43.746	2.822	3.511.495	65,1%	33,6%	1,2%	0,1%	100%	2.604.197	896.595	90.357	5.858	3.597.007	72,4%	24,9%	2,5%	0,2%	100%
Valle d'Aosta	17.258	22.276	122.419	832	162.784	10,6%	13,7%	75,2%	0,5%	100%	3.608	26.947	94.731	3.244	128.530	2,8%	21,0%	73,7%	2,5%	100%
Lombardia	4.741.611	2.602.266	122.481	11.977	7.478.335	63,4%	34,8%	1,6%	0,2%	100%	5.501.055	2.130.717	224.378	53.856	7.910.006	69,5%	26,9%	2,8%	0,7%	100%
Veneto	2.521.549	1.098.248	36.971	4.795	3.661.563	68,9%	30,0%	1,0%	0,1%	100%	2.787.757	934.465	29.387	23.388	3.774.998	73,8%	24,8%	0,8%	0,6%	100%
Friuli Venezia Giulia	695.045	497.574	37.276	377	1.230.271	56,5%	40,4%	3,0%	0,0%	100%	731.853	294.166	47.092	1.822	1.074.933	68,1%	27,4%	4,4%	0,2%	100%
Liguria	851.506	389.445	18.225	1.990	1.261.166	67,5%	30,9%	1,4%	0,2%	100%	838.513	296.487	19.590	1.962	1.156.552	72,5%	25,6%	1,7%	0,2%	100%
Emilia Romagna	1.911.580	1.654.608	73.827	19.648	3.659.663	52,2%	45,2%	2,0%	0,5%	100%	2.426.477	1.208.197	99.969	34.408	3.769.051	64,4%	32,1%	2,7%	0,9%	100%
Toscana	1.959.887	1.368.107	103.799	2.316	3.434.109	57,1%	39,8%	3,0%	0,1%	100%	2.169.402	929.457	52.448	6.596	3.157.902	68,7%	29,4%	1,7%	0,2%	100%
Umbria	557.466	338.565	19.284	-	915.315	60,9%	37,0%	2,1%	-	100%	574.113	181.873	31.851	-	787.837	72,9%	23,1%	4,0%	-	100%
Marche	1.050.119	395.374	34.182	491	1.480.166	70,9%	26,7%	2,3%	-	100%	1.019.716	302.874	67.951	2.832	1.393.373	73,2%	21,7%	4,9%	0,2%	100%
Lazio	3.446.300	1.752.284	96.479	58	5.295.120	65,1%	33,1%	1,8%	-	100%	3.519.370	1.360.994	70.048	204	4.950.616	71,1%	27,5%	1,4%	0,0%	100%
Abruzzo	931.743	357.902	28.114	-	1.317.759	70,7%	27,2%	2,1%	-	100%	914.903	282.479	26.857	1.020	1.225.259	74,7%	23,1%	2,2%	0,1%	100%
Molise	259.449	66.071	4.176	-	329.696	78,7%	20,0%	1,3%	-	100%	234.159	52.846	4.428	-	291.432	80,3%	18,1%	1,5%	-	100%
Campania	4.932.481	1.312.526	123.491	-	6.368.498	77,5%	20,6%	1,9%	-	100%	4.526.429	834.891	59.361	46	5.420.728	83,5%	15,4%	1,1%	0,0%	100%
Puglia	3.050.732	692.780	34.526	-	3.778.039	80,7%	18,3%	0,9%	-	100%	2.882.488	535.623	72.846	0	3.490.957	82,6%	15,3%	2,1%	0,0%	100%
Basilicata	549.120	132.488	5.143	-	686.751	80,0%	19,3%	0,7%	-	100%	490.390	91.155	8.424	250	590.219	83,1%	15,4%	1,4%	0,0%	100%
Calabria	1.881.814	428.135	35.216	43	2.345.207	80,2%	18,3%	1,5%	-	100%	1.590.500	255.381	980	16	1.846.877	86,1%	13,8%	0,1%	0,0%	100%
Sicilia	3.852.901	1.436.651	109.666	54.332	5.453.549	70,6%	26,3%	2,0%	1,0%	100%	3.706.462	708.289	153.032	10.313	4.578.096	81,0%	15,5%	3,3%	0,2%	100%
Sardegna	1.358.703	496.382	82.512	8.485	1.946.083	69,8%	25,5%	4,2%	0,4%	100%	1.165.823	307.975	73.896	5.068	1.552.763	75,1%	19,8%	4,8%	0,3%	100%
P.A. di Trento	10.505	169.781	482.320	-	662.606	1,6%	25,6%	72,8%	-	100%	4.431	195.250	543.801	-	743.482	0,6%	26,3%	73,1%	-	100%
P.A. di Bolzano	7.515	200.973	602.218	1.963	812.669	0,9%	24,7%	74,1%	0,2%	100%	3.962	199.668	634.626	-	838.256	0,5%	23,8%	75,7%	-	100%
Italia	36.688.975	16.554.190	2.199.085	108.729	55.550.979	66,0%	29,8%	4,0%	0,2%	100%	37.737.726	12.031.400	2.414.820	150.577	52.334.523	72,1%	23,0%	4,6%	0,3%	100%
Nord	13.042.275	7.809.314	1.522.566	44.288	22.418.443	58,2%	34,8%	6,8%	0,2%	100%	14.895.391	6.183.552	1.795.507	124.464	22.998.914	64,8%	26,9%	7,8%	0,5%	100%
Centro	7.012.203	3.846.930	252.827	2.828	11.114.787	63,1%	34,6%	2,3%	0,0%	100%	7.281.442	2.775.334	222.037	9.624	10.288.437	70,8%	27,0%	2,2%	0,1%	100%
Mezzogiorno	16.812.590	4.916.633	421.438	62.461	22.213.123	75,7%	22,1%	1,9%	0,3%	100%	15.518.244	3.069.154	399.353	16.688	19.003.439	81,7%	16,2%	2,1%	0,1%	100%

Fonte: Elaborazioni su Conti Pubblici Territoriali

Appendice Capitolo 1

Tabella A.1.12 ANDAMENTO DELLA COMPOSIZIONE MEDIA DELLA SPESA PRIMARIA NETTA TOTALE PER LIVELLI DI GOVERNO PER REGIONI, MACRO-AREE TERRITORIALI E AGGREGATO NAZIONALE ANNI 2000/2018 (VALORI %)

REGIONI E MACRO-AREE TERRITORIALI	% SPESA TOTALE DELLE AMMINISTRAZIONI CENTRALI				% SPESA TOTALE DELLE AMMINISTRAZIONI LOCALI				% SPESA TOTALE DELLE AMMINISTRAZIONI REGIONALI				% SPESA TOTALE DELLE IMPRESE PUBBLICHE LOCALI			
	2000-2004	2005-2009	2010-2014	2015-2018	2000-2004	2005-2009	2010-2014	2015-2018	2000-2004	2005-2009	2010-2014	2015-2018	2000-2004	2005-2009	2010-2014	2015-2018
Piemonte	67,9	69,7	69,4	72,2	30,3	28,2	28,7	25,4	1,7	1,9	1,7	2,2	0,1	0,3	0,3	0,2
Valle d'Aosta	7,4	1,2	1,4	2,0	5,1	6,7	7,2	17,9	86,9	91,4	90,6	78,3	0,6	0,6	0,7	1,8
Lombardia	65,3	66,9	67,8	68,9	32,2	30,5	29,0	27,6	2,0	2,0	2,5	2,8	0,5	0,6	0,8	0,7
Veneto	71,4	70,9	72,0	73,8	27,1	27,2	26,1	24,6	1,2	1,5	1,1	1,0	0,3	0,3	0,7	0,6
Friuli Venezia Giulia	63,6	64,5	64,1	66,5	33,5	32,1	31,9	29,1	2,8	3,1	3,7	4,2	0,1	0,4	0,3	0,2
Liguria	69,0	68,4	68,9	71,7	29,2	28,7	27,8	25,6	1,7	0,6	0,8	2,5	0,2	2,2	2,4	0,2
Emilia Romagna	58,4	61,2	61,4	63,5	39,0	35,0	34,2	32,8	2,2	2,1	2,3	2,6	0,4	1,7	2,1	1,1
Toscana	61,2	62,9	64,4	67,9	35,3	33,8	32,1	30,1	3,4	3,1	3,1	1,9	0,1	0,2	0,3	0,2
Umbria	67,2	67,5	68,8	71,4	30,0	29,1	28,2	25,0	2,8	3,4	3,1	3,6	0,0	0,0	0,0	0,0
Marche	75,2	72,8	71,9	73,7	23,1	25,4	25,8	23,4	1,7	1,7	2,1	2,7	0,0	0,2	0,2	0,2
Lazio	66,0	65,3	65,4	69,8	31,9	32,5	32,9	28,6	2,1	2,1	1,7	1,6	0,0	0,0	0,0	0,0
Abruzzo	72,8	72,9	73,0	74,5	25,6	25,1	24,6	23,4	1,6	1,8	2,3	2,0	0,0	0,1	0,1	0,1
Molise	80,5	80,0	78,1	79,0	18,6	19,0	20,9	19,7	0,9	1,1	1,0	1,2	0,0	0,0	0,0	0,0
Campania	79,1	80,0	80,7	82,0	19,6	19,0	18,3	16,7	1,4	1,0	1,0	1,3	0,0	0,0	0,0	0,0
Puglia	81,0	81,1	80,6	81,6	18,1	17,9	18,1	16,7	0,9	1,0	1,3	1,7	0,0	0,0	0,0	0,0
Basilicata	82,7	83,1	82,2	81,1	16,4	15,8	16,6	16,8	0,9	1,1	1,2	2,0	0,0	0,0	0,0	0,0
Calabria	80,5	82,0	82,4	85,0	18,1	17,2	17,3	14,9	1,5	0,8	0,3	0,0	0,0	0,0	0,0	0,0
Sicilia	74,7	75,8	76,3	79,4	22,1	19,9	18,9	16,5	2,0	3,1	3,4	3,6	1,2	1,2	1,4	0,5
Sardegna	73,9	72,6	72,1	73,2	21,0	21,7	23,2	22,1	4,7	5,3	4,3	4,4	0,4	0,4	0,4	0,4
P.A. di Trento	5,4	0,7	0,4	0,6	26,5	30,4	31,2	26,9	68,1	68,9	68,4	72,5	0,0	0,0	0,0	0,0
P.A. di Bolzano	1,5	0,4	0,4	0,5	22,6	20,2	23,2	24,4	75,7	79,3	76,5	75,1	0,2	0,1	0,0	0,0
Italia	68,7	69,2	69,1	71,3	27,0	26,1	25,9	23,9	4,1	4,3	4,5	4,5	0,3	0,5	0,6	0,3
Nord	61,3	62,2	62,3	64,3	31,3	29,8	29,2	27,4	7,1	7,3	7,6	7,7	0,3	0,7	0,9	0,6
Centro	65,9	65,7	66,2	69,8	31,6	31,7	31,4	28,1	2,5	2,5	2,3	2,0	0,0	0,1	0,1	0,1
Mezzogiorno	77,8	78,4	78,6	80,3	20,1	19,3	19,1	17,4	1,7	1,9	1,9	2,1	0,3	0,4	0,4	0,2

Fonte: Elaborazioni su Conti Pubblici Territoriali

Tabella A.1.13 ANDAMENTO DELLA SPESA PRIMARIA NETTA TOTALE DELLE AMMINISTRAZIONI CENTRALI PER REGIONI, MACRO-AREE TERRITORIALI E AGGREGATO NAZIONALE - ANNI 2000/2018 (VALORI IN MIGLIAIA DI EURO COSTANTI 2015 E VALORI %)

REGIONI E MACRO-AREE TERRITORIALI	ANNI						Variazioni % 2000-2018
	2000-2004	2005-2009	2010-2014	2015-2018	2000	2018	
Piemonte	2.494.058	2.669.229	2.466.165	2.487.386	2.286.018	2.604.197	13,9%
Valle d'Aosta	10.693	1.594	1.671	2.443	17.258	3.608	-79,1%
Lombardia	5.108.140	5.570.073	5.195.259	5.233.458	4.741.611	5.501.055	16,0%
Veneto	2.774.758	2.883.586	2.680.056	2.681.177	2.521.549	2.787.757	10,6%
Friuli Venezia Giulia	759.825	768.810	704.058	703.390	695.045	731.853	5,3%
Liguria	935.495	905.417	811.598	804.188	851.506	838.513	-1,5%
Emilia Romagna	2.149.574	2.358.833	2.268.610	2.314.813	1.911.580	2.426.477	26,9%
Toscana	2.145.814	2.221.601	2.052.276	2.072.742	1.959.887	2.169.402	10,7%
Umbria	611.054	599.422	536.355	547.378	557.466	574.113	3,0%
Marche	1.149.893	1.064.688	959.036	973.096	1.050.119	1.019.716	-2,9%
Lazio	3.608.834	3.571.530	3.343.605	3.381.665	3.446.300	3.519.370	2,1%
Abruzzo	1.042.883	988.500	870.493	879.131	931.743	914.903	-1,8%
Molise	292.496	260.163	221.784	225.063	259.449	234.159	-9,7%
Campania	5.195.984	5.116.886	4.364.238	4.360.580	4.932.481	4.526.429	-8,2%
Puglia	3.248.031	3.268.285	2.799.613	2.774.614	3.050.732	2.882.488	-5,5%
Basilicata	577.147	540.830	446.096	467.110	549.120	490.390	-10,7%
Calabria	1.965.899	1.969.414	1.580.206	1.548.736	1.881.814	1.590.500	-15,5%
Sicilia	4.227.629	4.244.825	3.624.060	3.573.308	3.852.901	3.706.462	-3,8%
Sardegna	1.435.817	1.323.165	1.130.339	1.124.356	1.358.703	1.165.823	-14,2%
P.A. di Trento	41.729	5.704	3.511	4.306	10.505	4.431	-57,8%
P.A. di Bolzano	11.883	3.105	3.054	3.782	7.515	3.962	-47,3%
Italia	39.652.338	40.359.824	36.134.979	36.176.181	36.688.975	37.737.726	2,9%
Nord	14.284.363	15.165.901	14.132.083	14.234.047	13.042.275	14.895.391	14,2%
Centro	7.512.420	7.455.443	6.891.115	6.974.036	7.012.203	7.281.442	3,8%
Mezzogiorno	17.987.878	17.719.266	15.043.418	14.958.430	16.812.590	15.518.244	-7,7%

Fonte: Elaborazioni su Conti Pubblici Territoriali

Tabella A.1.14 ANDAMENTO DELLA SPESA PRIMARIA NETTA TOTALE DELLE AMMINISTRAZIONI LOCALI PER REGIONI, MACRO-AREE TERRITORIALI E AGGREGATO NAZIONALE - ANNI 2000/2018 (VALORI IN MIGLIAIA DI EURO COSTANTI 2015 E VALORI %)

REGIONI E MACRO-AREE TERRITORIALI	ANNI						Variazioni % 2000-2018
	2000-2004	2005-2009	2010-2014	2015-2018	2000	2018	
Piemonte	1.111.324	1.080.993	1.019.953	874.327	1.178.909	896.595	-23,9%
Valle d'Aosta	7.341	8.915	8.646	21.543	22.276	26.947	21,0%
Lombardia	2.521.638	2.536.342	2.218.617	2.098.036	2.602.266	2.130.717	-18,1%
Veneto	1.052.347	1.108.529	972.172	893.642	1.098.248	934.465	-14,9%
Friuli Venezia Giulia	400.824	382.218	350.537	307.247	497.574	294.166	-40,9%
Liguria	395.939	379.820	327.723	287.106	389.445	296.487	-23,9%
Emilia Romagna	1.434.879	1.350.929	1.265.013	1.197.655	1.654.608	1.208.197	-27,0%
Toscana	1.235.933	1.191.854	1.023.312	918.218	1.368.107	929.457	-32,1%
Umbria	272.812	258.758	219.631	191.309	338.565	181.873	-46,3%
Marche	352.734	371.305	343.804	308.752	395.374	302.874	-23,4%
Lazio	1.746.578	1.777.651	1.683.904	1.386.151	1.752.284	1.360.994	-22,3%
Abruzzo	366.642	340.902	293.325	275.515	357.902	282.479	-21,1%
Molise	67.556	61.672	59.407	56.116	66.071	52.846	-20,0%
Campania	1.284.687	1.218.177	987.204	887.954	1.312.526	834.891	-36,4%
Puglia	723.542	719.777	629.494	566.656	692.780	535.623	-22,7%
Basilicata	114.333	102.600	90.221	96.830	132.488	91.155	-31,2%
Calabria	441.874	413.573	331.893	271.936	428.135	255.381	-40,4%
Sicilia	1.253.578	1.113.292	898.005	745.025	1.436.651	708.289	-50,7%
Sardegna	408.410	394.512	363.583	338.960	496.382	307.975	-38,0%
P.A. di Trento	203.461	254.617	260.229	200.026	169.781	195.250	15,0%
P.A. di Bolzano	182.509	167.419	185.583	183.398	200.973	199.668	-0,6%
Italia	15.555.243	15.234.159	13.540.339	12.107.898	16.554.190	12.031.400	-27,3%
Nord	7.307.106	7.269.140	6.609.785	6.063.299	7.809.314	6.183.552	-20,8%
Centro	3.604.469	3.598.134	3.270.648	2.804.456	3.846.930	2.775.334	-27,9%
Mezzogiorno	4.656.825	4.363.104	3.652.520	3.239.173	4.916.633	3.069.154	-37,6%

Fonte: Elaborazioni su Conti Pubblici Territoriali

Tabella A.1.15 ANDAMENTO DELLA SPESA PRIMARIA NETTA TOTALE DELLE AMMINISTRAZIONI REGIONALI PER REGIONI, MACRO-AREE TERRITORIALI E AGGREGATO NAZIONALE - ANNI 2000/2018 (VALORI IN MIGLIAIA DI EURO COSTANTI 2015 E VALORI %)

REGIONI E MACRO-AREE TERRITORIALI	ANNI						Variazioni % 2000-2018
	2000-2004	2005-2009	2010-2014	2015-2018	2000	2018	
Piemonte	63.139	71.050	60.332	75.578	43.746	90.357	106,6%
Valle d'Aosta	125.939	120.937	108.166	94.280	122.419	94.731	-22,6%
Lombardia	157.609	162.742	189.985	215.799	122.481	224.378	83,2%
Veneto	47.075	61.738	41.651	36.271	36.971	29.387	-20,5%
Friuli Venezia Giulia	33.375	36.447	40.787	44.743	37.276	47.092	26,3%
Liguria	22.431	8.564	9.715	28.055	18.225	19.590	7,5%
Emilia Romagna	80.105	81.640	85.797	94.885	73.827	99.969	35,4%
Toscana	119.282	109.709	99.697	56.694	103.799	52.448	-49,5%
Umbria	25.393	29.865	23.796	27.590	19.284	31.851	65,2%
Marche	25.420	24.631	28.006	35.710	34.182	67.951	98,8%
Lazio	115.709	115.726	88.453	77.166	96.479	70.048	-27,4%
Abruzzo	23.029	24.536	26.877	23.654	28.114	26.857	-4,5%
Molise	3.297	3.491	2.870	3.545	4.176	4.428	6,0%
Campania	90.255	62.560	55.986	67.050	123.491	59.361	-51,9%
Puglia	36.616	40.455	44.641	58.877	34.526	72.846	111,0%
Basilicata	6.575	7.206	6.368	11.679	5.143	8.424	63,8%
Calabria	35.533	18.318	4.814	754	35.216	980	-97,2%
Sicilia	113.738	174.617	162.726	161.583	109.666	153.032	39,5%
Sardegna	91.439	95.714	68.039	67.480	82.512	73.896	-10,4%
P.A. di Trento	523.658	576.847	569.966	538.766	482.320	543.801	12,7%
P.A. di Bolzano	609.800	658.181	612.709	563.539	602.218	634.626	5,4%
Italia	2.340.176	2.486.236	2.337.050	2.285.312	2.199.085	2.414.820	9,8%
Nord	1.653.896	1.782.336	1.728.926	1.694.992	1.522.566	1.795.507	17,9%
Centro	285.006	279.555	239.862	197.086	252.827	222.037	-12,2%
Mezzogiorno	399.248	426.540	371.115	394.044	421.438	399.353	-5,2%

Fonte: Elaborazioni su Conti Pubblici Territoriali

Tabella A.1.16 ANDAMENTO DELLA SPESA PRIMARIA NETTA TOTALE DELLE IMPRESE PUBBLICHE LOCALI PER REGIONI, MACRO-AREE TERRITORIALI E AGGREGATO NAZIONALE - ANNI 2000/2018 (VALORI IN MIGLIAIA DI EURO COSTANTI 2015 E VALORI %)

REGIONI E MACRO-AREE TERRITORIALI	ANNI						Variazioni % 2000-2018
	2000-2004	2005-2009	2010-2014	2015-2018	2000	2018	
Piemonte	4.071	9.771	9.516	7.334	2.822	5.858	107,6%
Valle d'Aosta	889	828	867	2.141	832	3.244	290,0%
Lombardia	38.307	52.485	59.067	53.742	11.977	53.856	349,6%
Veneto	9.966	14.152	25.909	22.504	4.795	23.388	387,8%
Friuli Venezia Giulia	1.539	4.545	2.862	2.000	377	1.822	383,2%
Liguria	2.771	28.995	28.829	1.823	1.990	1.962	-1,4%
Emilia Romagna	15.288	64.835	77.176	39.152	19.648	34.408	75,1%
Toscana	4.630	7.539	9.640	6.733	2.316	6.596	184,8%
Umbria	-	-	-	-	-	-	-
Marche	672	2.327	2.693	2.624	491	2.832	476,3%
Lazio	203	497	366	188	58	204	249,4%
Abruzzo	322	1.788	1.706	1.445	-	1.020	-
Molise	-	-	-	-	-	-	-
Campania	-	-	-	11	-	46	-
Puglia	-	-	-	-	-	0	-
Basilicata	-	-	44	269	-	250	-
Calabria	105	242	132	86	43	16	-63,4%
Sicilia	67.861	69.374	64.283	21.873	54.332	10.313	-81,0%
Sardegna	7.965	8.067	6.112	6.126	8.485	5.068	-40,3%
P.A. di Trento	-	-	-	-	-	-	-
P.A. di Bolzano	1.634	1.063	-	-	1.963	-	-
Italia	155.269	265.281	287.928	167.940	108.729	150.577	38,5%
Nord	74.543	175.934	203.543	128.674	44.288	124.464	181,0%
Centro	5.458	10.326	12.666	9.540	2.828	9.624	240,3%
Mezzogiorno	75.931	79.279	71.894	29.797	62.461	16.688	-73,3%

Fonte: Elaborazioni su Conti Pubblici Territoriali

Tabella A.1.17 ANDAMENTO DELLA SPESA MEDIA PRIMARIA NETTA TOTALE PRO CAPITE PER LIVELLI DI GOVERNO PER REGIONI, MACRO-AREE TERRITORIALI E AGGREGATO NAZIONALE - ANNI 2000/2018 (VALORI IN EURO COSTANTI 2015)

REGIONI E MACRO-AREE TERRITORIALI	SPESA TOTALE PROCAPITE AC				SPESA TOTALE PROCAPITE AL				SPESA TOTALE PROCAPITE AR				SPESA TOTALE PROCAPITE IPL			
	2000-2004	2005-2009	2010-2014	2015-2018	2000-2004	2005-2009	2010-2014	2015-2018	2000-2004	2005-2009	2010-2014	2015-2018	2000-2004	2005-2009	2010-2014	2015-2018
Piemonte	589	619	562	567	263	251	233	199	15	16	14	17	1	2	2	2
Valle d'Aosta	89	13	13	19	61	71	68	170	1.047	967	849	743	7	7	7	17
Lombardia	563	590	531	522	278	269	227	209	17	17	19	22	4	6	6	5
Veneto	609	606	549	546	231	233	199	182	10	13	9	7	2	3	5	5
Friuli Venezia Giulia	640	635	576	577	338	316	287	252	28	30	33	37	1	4	2	2
Liguria	595	575	515	514	252	241	208	183	14	5	6	18	2	18	18	1
Emilia Romagna	536	563	519	520	358	323	289	269	20	19	20	21	4	15	18	9
Toscana	611	617	555	554	352	331	277	245	34	30	27	15	1	2	3	2
Umbria	735	695	604	616	328	300	248	215	31	35	27	31	0	0	0	0
Marche	778	694	621	633	239	242	223	201	17	16	18	23	0	2	2	2
Lazio	702	671	596	574	340	334	301	235	22	22	16	13	0	0	0	0
Abruzzo	823	764	662	665	289	264	223	209	18	19	20	18	0	1	1	1
Molise	912	819	706	726	211	194	189	181	10	11	9	11	0	0	0	0
Campania	910	891	753	747	225	212	170	152	16	11	10	11	0	0	0	0
Puglia	807	809	689	683	180	178	155	139	9	10	11	15	0	0	0	0
Basilicata	967	923	772	819	192	175	156	170	11	12	11	20	0	0	0	0
Calabria	980	998	804	789	220	210	169	138	18	9	2	0	0	0	0	0
Sicilia	851	853	721	708	252	224	179	147	23	35	32	32	14	14	13	4
Sardegna	880	808	686	680	250	241	221	205	56	58	41	41	5	5	4	4
P.A. di Trento	87	11	7	8	423	502	493	371	1.089	1.139	1.080	1.000	0	0	0	0
P.A. di Bolzano	26	6	6	7	392	344	366	350	1.310	1.351	1.205	1.075	4	2	0	0
Italia	693	690	604	597	272	260	226	200	41	43	39	38	3	5	5	3
Nord	556	570	516	513	284	273	241	218	64	67	63	61	3	7	7	5
Centro	685	659	587	578	329	318	279	233	26	25	20	16	0	1	1	1
Mezzogiorno	876	861	727	721	227	212	176	156	19	21	18	19	4	4	3	1

Fonte: Elaborazioni su Conti Pubblici Territoriali

Appendice Capitolo 1

Tabella A.1.18 ANDAMENTO DELLA SPESA PRIMARIA NETTA TOTALE PRO CAPITE DELLE AMMINISTRAZIONI CENTRALI PER REGIONI, MACRO-AREE TERRITORIALI E AGGREGATO NAZIONALE - ANNI 2000/2018 (VALORI IN EURO COSTANTI 2015)

REGIONI E MACRO-AREE TERRITORIALI	ANNI																		
	2000	2001	2002	2003	2004	2005	2006	2007	2008	2009	2010	2011	2012	2013	2014	2015	2016	2017	2018
Piemonte	541,4	633,7	568,0	609,4	594,8	590,9	665,3	597,6	635,4	604,5	596,5	573,4	554,4	553,1	535,0	537,1	560,7	572,1	596,5
Valle d'Aosta	144,9	159,2	9,5	101,2	31,2	18,8	6,1	14,2	13,7	10,9	10,5	13,8	16,2	9,8	15,3	17,8	16,3	14,4	28,7
Lombardia	527,6	571,1	554,9	587,9	571,4	557,9	632,3	575,0	606,7	578,9	574,2	544,6	524,8	514,8	497,4	498,0	519,8	523,1	547,5
Veneto	560,7	675,2	619,8	592,7	594,9	572,5	651,8	590,9	621,7	592,4	588,3	559,7	540,4	537,2	521,1	520,2	543,7	551,7	568,3
Friuli Venezia Giulia	589,1	720,3	585,2	694,7	610,4	608,5	688,6	607,3	650,7	620,3	610,7	588,8	562,5	565,9	551,1	549,7	574,2	582,3	602,2
Liguria	537,8	690,6	538,2	642,2	565,0	554,0	620,4	551,4	591,7	557,6	548,0	526,8	509,9	504,0	486,9	487,9	509,9	518,4	539,6
Emilia Romagna	483,2	556,3	511,2	580,1	549,6	532,6	600,6	551,7	574,4	556,3	557,1	527,5	509,6	507,4	492,3	495,0	517,2	523,4	544,5
Toscana	561,1	679,6	577,7	628,8	608,4	579,9	661,9	599,2	638,1	603,6	593,3	570,0	546,7	541,9	524,7	524,3	552,0	558,8	581,1
Umbria	677,8	797,1	679,2	805,3	716,3	697,6	752,8	665,2	697,0	660,8	642,2	619,7	597,4	588,8	574,1	579,2	610,3	625,9	649,9
Marche	718,8	965,4	653,4	853,4	696,5	679,5	750,2	684,8	697,9	659,7	653,7	631,6	610,8	611,7	595,4	593,0	624,9	646,4	667,1
Lazio	673,5	803,6	657,2	695,3	681,1	649,3	724,6	639,6	689,0	654,6	645,0	617,5	597,6	574,2	547,4	551,4	566,3	580,2	597,7
Abruzzo	738,8	1.008,6	750,9	810,4	808,4	750,0	831,0	739,1	768,2	733,5	706,9	678,1	650,3	646,3	626,6	627,7	666,5	670,8	696,6
Molise	805,4	1.021,9	828,7	989,4	915,8	753,8	913,3	803,2	832,0	794,5	755,0	714,1	694,0	691,0	677,3	680,0	727,0	734,2	762,6
Campania	863,4	991,2	855,7	935,7	902,5	871,9	966,4	855,3	902,5	856,6	809,9	783,7	738,8	728,4	705,1	711,5	746,0	752,5	778,5
Puglia	757,0	855,3	772,9	838,9	811,0	793,3	876,4	786,6	812,1	778,5	742,9	710,9	670,7	670,7	650,8	650,5	682,1	686,2	713,7
Basilicata	914,6	1.047,9	946,9	990,1	937,7	922,3	1.003,7	883,4	926,7	877,2	821,5	793,3	750,1	745,7	747,5	753,7	823,7	832,3	868,0
Calabria	930,0	924,2	960,7	1.064,9	1.019,4	1.006,4	1.082,0	959,1	998,5	942,6	886,7	838,6	781,3	762,4	749,6	762,1	791,0	787,3	814,8
Sicilia	772,8	923,8	805,9	892,7	858,1	830,8	927,8	825,0	864,8	814,9	781,2	745,9	708,3	694,5	674,3	670,0	708,8	712,2	739,3
Sardegna	830,2	959,9	818,0	933,2	856,4	810,1	881,0	782,0	811,9	754,7	727,4	698,7	680,5	673,1	652,0	647,2	680,5	684,6	709,2
P.A. di Trento	22,2	131,1	3,4	228,0	48,3	12,3	11,6	13,5	10,2	8,9	7,2	2,8	7,8	7,8	7,5	7,7	8,0	8,1	8,2
P.A. di Bolzano	16,3	91,5	4,9	7,1	8,5	7,4	2,6	7,3	6,9	7,7	5,5	2,6	7,6	7,3	7,0	6,9	7,2	7,3	7,5
Italia	644,3	752,5	659,6	721,0	688,9	667,2	745,7	667,5	702,3	667,5	650,0	621,5	595,1	586,5	567,2	568,1	594,4	601,8	624,6
Nord	511,9	592,6	539,4	579,6	554,9	541,1	611,8	554,2	584,6	558,6	553,7	527,2	508,7	503,6	487,7	488,5	510,2	516,1	536,9
Centro	643,7	785,1	632,6	703,2	662,2	634,4	709,9	634,7	674,7	639,8	629,5	604,4	583,3	570,1	548,5	550,4	572,5	585,3	605,1
Mezzogiorno	817,3	942,3	830,7	913,7	877,1	847,1	935,9	831,6	869,1	823,3	783,8	751,4	711,8	702,9	683,0	684,5	720,7	724,6	752,4

Fonte: Elaborazioni su Conti Pubblici Territoriali

Tabella A.1.19 ANDAMENTO DELLA SPESA MEDIA PRIMARIA NETTA TOTALE PRO CAPITE PRO CAPITE DELLE AMMINISTRAZIONI LOCALI PER REGIONI, MACRO-AREE TERRITORIALI E AGGREGATO NAZIONALE - ANNI 2000/2018 (VALORI IN EURO COSTANTI 2015)

REGIONI E MACRO-AREE TERRITORIALI	2000	2001	2002	2003	2004	2005	2006	2007	2008	2009	2010	2011	2012	2013	2014	2015	2016	2017	2018
Piemonte	279,2	255,9	273,9	251,6	252,9	257,3	250,7	247,6	252,9	244,5	251,8	235,5	240,8	230,0	205,3	198,5	200,3	192,4	205,4
Valle d'Aosta	187,1	0,0	31,6	42,9	44,6	76,4	66,4	71,9	70,7	71,0	72,8	69,6	69,0	67,7	60,1	61,0	184,9	220,8	214,0
Lombardia	289,5	252,7	299,6	272,0	275,1	297,1	258,2	265,3	262,1	261,4	237,5	230,4	229,4	222,8	213,9	208,7	210,1	206,4	212,0
Veneto	244,2	215,0	226,0	237,9	230,9	234,6	240,3	232,1	232,7	225,1	212,7	200,2	204,4	194,1	185,0	174,1	182,4	180,8	190,5
Friuli Venezia Giulia	421,8	322,8	311,4	324,8	308,0	320,5	310,1	313,5	311,0	323,4	318,6	301,0	293,2	265,6	255,2	258,1	260,5	247,5	242,0
Liguria	246,0	256,2	248,5	256,7	251,2	244,7	249,8	229,3	258,6	223,6	211,4	209,5	212,4	207,8	198,9	182,3	184,4	176,3	190,8
Emilia Romagna	418,3	331,1	352,4	334,5	354,4	346,0	333,9	305,5	320,4	307,6	304,9	289,0	285,5	285,9	280,9	270,2	274,0	261,0	271,1
Toscana	391,7	340,4	340,2	348,8	339,2	333,6	328,1	326,7	338,3	327,3	304,6	285,2	272,1	267,2	255,6	244,3	243,1	245,4	249,0
Umbria	411,6	298,1	303,3	322,5	306,6	300,0	287,3	292,4	323,2	295,8	279,8	257,3	234,1	240,4	226,2	220,1	223,1	212,2	205,9
Marche	270,6	233,3	229,0	224,3	235,4	239,5	234,6	245,3	242,7	248,4	243,8	235,3	228,0	207,8	197,7	194,9	199,3	210,7	198,1
Lazio	342,5	323,0	329,2	348,9	355,0	343,4	332,6	339,1	304,5	351,4	338,3	318,6	301,7	284,1	260,4	241,3	236,8	231,8	231,2
Abruzzo	283,8	271,8	298,5	286,2	306,8	287,7	263,4	269,7	269,2	228,4	231,1	225,9	231,9	227,6	198,3	204,0	210,0	205,0	215,1
Molise	205,1	216,1	228,5	218,5	185,2	192,3	188,3	186,7	187,6	216,4	208,3	207,4	186,5	173,3	170,4	169,9	195,4	186,4	172,1
Campania	229,8	222,7	229,0	219,9	223,2	231,5	215,0	207,2	210,1	196,3	187,5	172,2	163,3	167,7	161,0	171,7	148,1	145,0	143,6
Puglia	171,9	185,2	175,7	182,6	183,4	186,6	177,6	171,8	184,9	170,3	167,9	163,2	152,3	147,1	144,5	147,2	141,4	136,6	132,6
Basilicata	220,7	195,4	176,1	182,8	183,0	179,0	170,2	180,9	173,5	171,6	157,5	148,7	155,8	169,2	149,2	167,4	181,4	168,9	161,3
Calabria	211,6	199,5	233,0	221,9	235,1	233,1	197,1	199,5	213,8	204,1	187,5	173,8	169,3	162,7	150,8	155,0	139,7	128,2	130,8
Sicilia	288,2	241,0	261,3	238,0	232,6	239,5	217,1	219,0	230,2	212,3	206,7	189,0	170,6	163,5	163,4	156,3	148,8	143,5	141,3
Sardegna	303,3	233,8	240,8	232,7	240,1	254,2	243,7	234,1	240,9	231,7	224,3	225,4	214,8	219,3	219,9	219,5	213,4	200,0	187,3
P.A. di Trento	359,4	421,3	428,2	462,7	443,9	492,7	480,6	477,7	501,4	560,1	570,7	527,7	510,6	433,7	422,8	406,5	381,2	335,6	361,2
P.A. di Bolzano	437,1	407,2	377,4	341,9	397,7	329,7	321,4	339,2	361,7	366,0	384,4	388,2	389,8	343,1	322,4	330,9	346,6	343,8	377,1
Italia	290,7	258,8	273,7	267,2	269,5	273,5	258,3	256,2	259,2	255,2	245,3	232,6	226,4	219,1	208,5	203,4	201,1	195,9	199,1
Nord	306,5	266,7	290,5	277,6	280,3	288,3	271,9	267,4	272,0	266,9	256,6	245,0	245,4	235,7	224,4	216,9	220,4	213,7	222,9
Centro	353,2	314,4	316,9	329,7	329,9	322,6	314,3	318,7	308,2	325,5	310,5	292,3	277,4	265,6	248,3	234,7	232,9	231,9	230,6
Mezzogiorno	239,0	220,3	230,2	221,1	223,5	227,9	210,0	207,3	215,1	200,3	193,4	182,1	172,1	170,2	164,3	167,3	157,0	150,9	148,8

Fonte: Elaborazioni su Conti Pubblici Territoriali

Appendice Capitolo 1

Tabella A.1.20 ANDAMENTO DELLA SPESA MEDIA PRIMARIA NETTA TOTALE PRO CAPITE DELLE AMMINISTRAZIONI REGIONALI PER REGIONI, MACRO-AREE TERRITORIALI E AGGREGATO NAZIONALE - ANNI 2000/2018 (VALORI IN EURO COSTANTI 2015)

REGIONI E MACRO-AREE TERRITORIALI	2000	2001	2002	2003	2004	2005	2006	2007	2008	2009	2010	2011	2012	2013	2014	2015	2016	2017	2018
Piemonte	10,4	8,4	17,3	17,8	20,7	16,3	16,7	14,1	18,0	17,2	19,3	15,1	11,4	10,3	12,6	16,9	15,4	15,9	20,7
Valle d'Aosta	1.028,1	1.035,5	1.055,3	1.127,5	987,8	901,1	958,3	917,4	1.024,1	1.031,8	840,2	912,7	813,1	785,3	892,0	810,4	676,0	734,0	752,2
Lombardia	13,6	16,0	17,8	20,3	19,0	18,5	18,0	16,4	9,5	23,8	20,2	17,5	16,6	23,4	19,4	22,0	22,3	19,5	22,3
Veneto	8,2	10,9	11,5	11,3	9,7	15,9	12,0	11,6	13,1	12,2	8,9	8,5	8,9	7,8	8,7	8,2	8,3	7,0	6,0
Friuli Venezia Giulia	31,6	25,3	27,7	27,8	28,2	28,5	30,5	29,7	29,2	32,7	30,5	37,3	35,7	31,7	31,5	35,6	34,6	37,9	38,7
Liguria	11,5	13,3	15,4	14,6	16,6	16,5	3,3	2,2	3,0	2,2	2,5	1,9	1,8	1,7	22,7	22,5	20,8	15,7	12,6
Emilia Romagna	18,7	19,1	22,7	19,5	19,9	18,6	19,8	19,3	19,8	20,0	21,3	18,4	19,1	21,4	17,9	23,6	19,3	20,0	22,4
Toscana	29,7	36,7	42,9	31,4	29,2	33,7	31,1	27,9	29,3	30,3	27,2	26,3	31,5	25,3	24,6	13,5	12,4	20,7	14,0
Umbria	23,4	28,6	36,7	34,0	30,0	41,4	25,8	31,3	32,8	41,6	26,7	24,1	20,8	30,2	32,1	25,3	28,4	34,5	36,1
Marche	23,4	16,8	14,7	16,4	14,7	13,8	13,8	17,7	17,6	17,2	19,6	17,8	17,6	17,3	18,3	16,1	15,6	16,9	44,5
Lazio	18,9	23,1	20,0	20,5	29,9	20,7	25,7	23,4	19,4	19,6	21,0	15,8	13,7	14,8	13,8	14,8	12,5	13,2	11,9
Abruzzo	22,3	12,2	21,9	16,9	17,6	23,2	13,0	18,5	18,3	21,8	20,0	19,7	20,0	22,1	20,3	18,1	17,0	16,0	20,4
Molise	13,0	8,4	9,7	9,7	10,6	9,4	15,2	9,8	11,4	9,2	7,5	6,9	7,4	11,3	12,6	8,4	12,3	10,7	14,4
Campania	21,6	15,1	13,0	13,6	15,7	12,8	9,4	9,7	9,0	13,5	13,7	7,0	12,0	8,6	7,2	15,9	10,6	9,3	10,2
Puglia	8,6	8,8	9,2	9,8	9,1	9,2	8,5	11,8	11,0	9,6	10,8	8,9	9,0	12,7	13,5	13,5	12,9	13,6	18,0
Basilicata	8,6	16,3	7,9	10,1	12,2	12,7	13,4	11,2	11,0	13,3	12,5	12,2	8,5	11,9	10,0	19,8	27,1	20,1	14,9
Calabria	17,4	24,3	19,2	13,3	14,3	12,3	9,1	7,5	10,3	7,3	2,7	2,3	2,7	2,0	2,6	0,3	0,2	0,6	0,5
Sicilia	22,0	22,5	22,3	21,0	26,7	35,8	33,3	32,2	35,5	38,6	39,7	32,9	22,1	30,8	36,2	34,5	37,5	25,4	30,5
Sardegna	50,4	46,0	49,4	72,9	61,4	72,1	99,3	35,7	40,8	44,5	55,8	37,7	39,8	44,6	28,8	42,2	36,9	39,3	45,0
P.A. di Trento	1.021,0	1.086,0	1.100,1	1.116,7	1.123,6	1.136,5	1.130,4	1.131,9	1.084,5	1.211,1	1.166,9	1.163,5	1.071,2	1.047,7	948,5	977,2	1.021,6	993,4	1.006,1
P.A. di Bolzano	1.309,7	1.360,5	1.320,5	1.284,9	1.275,5	1.293,6	1.366,6	1.361,1	1.387,3	1.348,5	1.145,0	1.120,8	1.041,6	1.294,8	1.421,1	1.423,0	793,8	884,4	1.198,6
Italia	38,6	40,3	41,7	41,6	42,4	43,0	43,3	41,0	40,7	44,5	41,6	38,2	36,0	39,8	39,7	41,2	34,9	34,8	40,0
Nord	59,8	63,1	66,1	66,6	66,0	66,4	66,9	65,8	64,7	71,1	64,5	62,5	58,3	65,0	65,2	67,9	55,5	56,1	64,7
Centro	23,2	27,0	27,8	24,4	27,6	25,4	25,8	24,7	23,3	24,4	23,2	20,0	20,3	19,6	19,1	15,3	14,1	17,5	18,5
Mezzogiorno	20,5	18,7	18,3	19,3	20,4	22,9	22,6	18,0	19,1	21,1	21,9	16,5	15,5	18,0	17,7	20,7	19,5	16,3	19,4

Fonte: Elaborazioni su Conti Pubblici Territoriali

Tabella A.1.21 ANDAMENTO DELLA SPESA MEDIA PRIMARIA NETTA TOTALE PRO CAPITE DELLE IMPRESE PUBBLICHE LOCALI PER REGIONI, MACRO-AREE TERRITORIALI E AGGREGATO NAZIONALE - ANNI 2000/2018 (VALORI IN EURO COSTANTI 2015)

REGIONI E MACRO-AREE TERRITORIALI	ANNI																		
	2000	2001	2002	2003	2004	2005	2006	2007	2008	2009	2010	2011	2012	2013	2014	2015	2016	2017	2018
Piemonte	0,7	0,9	0,8	1,2	1,2	2,0	2,6	2,1	2,2	2,3	2,3	2,3	2,1	2,2	2,0	2,7	1,3	1,3	1,3
Valle d'Aosta	7,0	7,5	8,0	7,6	6,9	5,1	6,3	7,9	6,8	7,0	7,0	7,0	6,7	6,4	6,9	6,9	6,0	29,0	25,8
Lombardia	1,3	5,1	5,0	5,2	4,5	4,3	4,9	5,4	6,7	6,4	6,2	7,4	5,3	5,9	5,4	5,3	5,7	5,0	5,4
Veneto	1,1	1,8	2,3	2,4	3,3	2,9	3,1	2,7	2,8	3,4	5,4	5,6	5,5	5,3	4,9	4,6	4,5	4,5	4,8
Friuli Venezia Giulia	0,3	1,1	1,7	1,6	1,7	2,3	4,4	2,2	7,0	2,8	5,4	1,7	1,6	1,6	1,4	1,7	1,7	1,7	1,5
Liguria	1,3	1,4	1,8	2,0	2,4	2,5	17,4	22,3	25,5	24,4	28,4	24,7	18,0	19,2	1,3	1,1	1,0	1,3	1,3
Emilia Romagna	5,0	4,1	3,0	1,8	5,2	7,5	13,5	17,5	17,4	21,2	20,3	19,5	15,6	16,5	16,3	12,0	8,0	7,5	7,7
Toscana	0,7	1,2	1,5	1,6	1,6	1,2	1,3	2,8	2,3	2,8	2,6	3,4	2,4	2,5	2,2	1,9	1,8	1,8	1,8
Umbria	0,0	0,0	0,0	0,0	0,0	0,0	0,0	0,0	0,0	0,0	0,0	0,0	0,0	0,0	0,0	0,0	0,0	0,0	0,0
Marche	0,3	0,5	0,6	0,5	0,4	0,3	0,5	2,7	2,0	2,0	2,0	1,9	1,8	1,7	1,4	1,6	1,6	1,8	1,9
Lazio	0,0	0,0	0,0	0,0	0,2	0,1	0,1	0,1	0,1	0,1	0,1	0,1	0,1	0,0	0,0	0,0	0,0	0,0	0,0
Abruzzo	0,0	0,0	0,0	0,1	1,2	1,3	1,1	0,9	1,8	1,8	1,6	1,3	1,0	1,2	1,3	1,3	1,5	0,8	0,8
Molise	0,0	0,0	0,0	0,0	0,0	0,0	0,0	0,0	0,0	0,0	0,0	0,0	0,0	0,0	0,0	0,0	0,0	0,0	0,0
Campania	0,0	0,0	0,0	0,0	0,0	0,0	0,0	0,0	0,0	0,0	0,0	0,0	0,0	0,0	0,0	0,0	0,0	0,0	0,0
Puglia	0,0	0,0	0,0	0,0	0,0	0,0	0,0	0,0	0,0	0,0	0,0	0,0	0,0	0,0	0,0	0,0	0,0	0,0	0,0
Basilicata	0,0	0,0	0,0	0,0	0,0	0,0	0,0	0,0	0,0	0,0	0,0	0,0	0,0	0,0	0,4	0,5	0,5	0,4	0,4
Calabria	0,0	0,0	0,0	0,0	0,2	0,1	0,2	0,1	0,1	0,1	0,1	0,1	0,0	0,1	0,0	0,1	0,0	0,0	0,0
Sicilia	10,9	14,7	14,1	15,0	13,6	13,7	14,3	14,2	13,3	14,2	14,1	13,1	13,2	12,8	10,8	11,7	1,9	1,6	2,1
Sardegna	5,2	3,6	4,4	5,6	5,6	6,5	5,5	4,7	3,7	4,2	4,1	3,9	3,7	3,8	3,1	4,7	3,6	3,4	3,1
P.A. di Trento	0,0	0,0	0,0	0,0	0,0	0,0	0,0	0,0	0,0	0,0	0,0	0,0	0,0	0,0	0,0	0,0	0,0	0,0	0,0
P.A. di Bolzano	4,3	4,0	4,3	3,7	1,3	1,3	1,8	2,1	2,7	3,0	0,0	0,0	0,0	0,0	0,0	0,0	0,0	0,0	0,0
Italia	1,9	2,9	2,8	2,9	3,0	3,2	4,3	4,8	5,0	5,4	5,5	5,4	4,5	4,7	3,9	3,7	2,5	2,4	2,5
Nord	1,7	3,1	3,1	3,1	3,5	3,8	6,1	7,0	7,9	8,2	8,7	8,6	6,8	7,2	5,9	5,2	4,5	4,3	4,5
Centro	0,3	0,4	0,6	0,6	0,6	0,5	0,5	1,3	1,0	1,2	1,1	1,4	1,0	1,0	0,9	0,8	0,8	0,8	0,8
Mezzogiorno	3,0	3,8	3,7	4,1	3,8	3,9	4,0	3,9	3,6	3,9	3,8	3,6	3,5	3,5	3,0	3,3	0,9	0,7	0,8

Fonte: Elaborazioni su Conti Pubblici Territoriali

Appendice Capitolo 1

Tabella A.1.22 ANDAMENTO DELL'INCIDENZA MEDIA SUL PIL DELLA SPESA PRIMARIA NETTA TOTALE PER LIVELLI DI GOVERNO PER REGIONI, MACRO-AREE TERRITORIALI E AGGREGATO NAZIONALE - ANNI 2000-2018 (VALORI %)

REGIONI E MACRO-AREE TERRITORIALI	% SPESA TOTALE SU PIL AC				% SPESA TOTALE SU PIL AL				% SPESA TOTALE SU PIL AR				% SPESA TOTALE SU PIL IPL			
	2000-2004	2005-2009	2010-2014	2015-2018	2000-2004	2005-2009	2010-2014	2015-2018	2000-2004	2005-2009	2010-2014	2015-2018	2000-2004	2005-2009	2010-2014	2015-2018
Piemonte	1,9	1,9	1,9	1,9	0,8	0,8	0,8	0,7	0,0	0,1	0,0	0,1	0,0	0,0	0,0	0,0
Valle d'Aosta	0,2	0,0	0,0	0,0	0,1	0,2	0,2	0,4	2,5	2,4	2,2	2,0	0,0	0,0	0,0	0,0
Lombardia	1,4	1,5	1,4	1,4	0,7	0,7	0,6	0,6	0,0	0,0	0,1	0,1	0,0	0,0	0,0	0,0
Veneto	1,8	1,8	1,8	1,7	0,7	0,7	0,6	0,6	0,0	0,0	0,0	0,0	0,0	0,0	0,0	0,0
Friuli Venezia Giulia	2,0	2,0	1,9	1,9	1,1	1,0	1,0	0,9	0,1	0,1	0,1	0,1	0,0	0,0	0,0	0,0
Liguria	1,8	1,7	1,7	1,7	0,8	0,7	0,7	0,6	0,0	0,0	0,0	0,1	0,0	0,1	0,1	0,0
Emilia Romagna	1,5	1,6	1,5	1,5	1,0	0,9	0,9	0,8	0,1	0,1	0,1	0,1	0,0	0,0	0,1	0,0
Toscana	1,9	1,9	1,8	1,8	1,1	1,0	0,9	0,8	0,1	0,1	0,1	0,1	0,0	0,0	0,0	0,0
Umbria	2,5	2,4	2,4	2,5	1,1	1,1	1,0	0,9	0,1	0,1	0,1	0,1	0,0	0,0	0,0	0,0
Marche	2,8	2,5	2,4	2,4	0,9	0,9	0,8	0,8	0,1	0,1	0,1	0,1	0,0	0,0	0,0	0,0
Lazio	1,9	1,8	1,7	1,8	0,9	0,9	0,9	0,7	0,1	0,1	0,0	0,0	0,0	0,0	0,0	0,0
Abruzzo	3,2	3,0	2,7	2,7	1,1	1,0	0,9	0,9	0,1	0,1	0,1	0,1	0,0	0,0	0,0	0,0
Molise	4,0	3,6	3,5	3,6	0,9	0,8	0,9	0,9	0,0	0,0	0,0	0,1	0,0	0,0	0,0	0,0
Campania	4,5	4,4	4,1	4,1	1,1	1,0	0,9	0,9	0,1	0,1	0,1	0,1	0,0	0,0	0,0	0,0
Puglia	4,2	4,3	3,9	3,8	0,9	0,9	0,9	0,8	0,0	0,1	0,1	0,1	0,0	0,0	0,0	0,0
Basilicata	4,6	4,4	4,0	3,7	0,9	0,8	0,8	0,8	0,1	0,1	0,1	0,1	0,0	0,0	0,0	0,0
Calabria	5,5	5,5	4,8	4,8	1,2	1,1	1,0	0,9	0,1	0,1	0,0	0,0	0,0	0,0	0,0	0,0
Sicilia	4,4	4,3	4,0	4,1	1,3	1,1	1,0	0,9	0,1	0,2	0,2	0,2	0,1	0,1	0,1	0,0
Sardegna	4,1	3,7	3,4	3,4	1,2	1,1	1,1	1,1	0,3	0,3	0,2	0,2	0,0	0,0	0,0	0,0
P.A. di Trento	0,2	0,0	0,0	0,0	1,1	1,3	1,3	1,0	2,8	3,0	2,9	2,7	0,0	0,0	0,0	0,0
P.A. di Bolzano	0,1	0,0	0,0	0,0	1,0	0,8	0,9	0,8	3,2	3,2	2,8	2,4	0,0	0,0	0,0	0,0
Italia	2,3	2,3	2,2	2,1	0,9	0,9	0,8	0,7	0,1	0,1	0,1	0,1	0,0	0,0	0,0	0,0
Nord	1,6	1,6	1,5	1,5	0,8	0,8	0,7	0,6	0,2	0,2	0,2	0,2	0,0	0,0	0,0	0,0
Centro	2,0	1,9	1,9	1,9	1,0	0,9	0,9	0,8	0,1	0,1	0,1	0,1	0,0	0,0	0,0	0,0
Mezzogiorno	4,4	4,3	3,9	3,9	1,1	1,1	1,0	0,9	0,1	0,1	0,1	0,1	0,0	0,0	0,0	0,0

Fonte: Elaborazioni su Conti Pubblici Territoriali

Domanda di analisi “Per cosa si spende?”

Tabella A.1.23 ANDAMENTO DELL'INCIDENZA DELLA SPESA PER IL PERSONALE SULLA SPESA PRIMARIA NETTA CORRENTE DELLO SPA PER REGIONI, MACRO-AREE TERRITORIALI E AGGREGATO NAZIONALE - ANNI 2000/2018(VALORI %)

REGIONI E MACRO-AREE TERRITORIALI	ANNI																		
	2000	2001	2002	2003	2004	2005	2006	2007	2008	2009	2010	2011	2012	2013	2014	2015	2016	2017	2018
Piemonte	74,8	74,1	73,4	74,1	72,8	73,8	75,8	74,5	75,6	74,7	74,2	75,1	74,1	73,7	74,8	74,3	75,0	75,2	74,3
Valle d'Aosta	74,4	78,9	74,0	68,2	74,6	73,4	78,5	77,1	75,0	74,3	87,1	77,5	74,5	79,0	77,4	74,8	62,9	66,6	65,8
Lombardia	69,2	68,1	69,2	70,9	69,0	70,3	73,8	71,8	72,6	71,4	72,3	72,1	71,1	70,4	70,9	70,8	71,0	71,4	70,8
Veneto	75,3	75,6	74,8	76,8	74,7	75,1	77,4	75,1	76,8	76,4	76,6	76,6	75,9	75,9	76,3	76,2	75,7	75,8	75,5
Friuli Venezia Giulia	73,1	75,2	75,2	71,3	74,5	75,0	75,6	73,6	74,9	74,5	75,4	74,1	73,7	73,3	73,2	73,5	72,8	72,9	73,8
Liguria	75,6	76,8	75,1	70,7	73,9	75,4	77,1	74,9	75,7	74,8	75,5	74,0	74,2	73,9	73,5	74,2	74,8	75,4	75,6
Emilia Romagna	70,1	71,4	71,8	70,8	69,9	72,0	73,5	72,3	73,0	72,4	72,6	72,2	72,0	71,2	70,8	69,8	69,8	70,2	70,2
Toscana	73,2	73,3	73,0	73,0	72,6	73,6	75,7	72,6	73,9	73,3	73,9	73,7	73,3	73,1	73,2	74,3	74,1	73,3	74,3
Umbria	75,7	75,2	76,3	71,4	73,6	72,5	77,9	76,0	76,5	75,3	77,0	76,8	77,4	75,8	76,0	76,7	75,9	75,0	75,8
Marche	77,3	78,2	77,0	67,3	75,6	75,2	80,4	76,6	79,4	78,4	78,7	78,2	77,5	78,0	78,3	78,7	78,6	76,7	78,6
Lazio	74,9	77,1	76,4	75,8	72,7	74,3	76,7	73,6	77,1	74,6	74,6	75,3	74,0	74,3	74,6	74,4	75,3	75,0	75,8
Abruzzo	79,4	79,9	78,6	80,0	76,2	76,4	79,0	75,7	78,0	77,1	77,8	76,7	76,8	75,6	76,4	76,6	76,6	76,4	76,3
Molise	81,1	80,1	80,1	79,7	80,8	80,2	82,6	80,4	82,7	80,7	82,5	80,9	81,2	81,0	81,1	81,9	81,4	81,3	82,3
Campania	81,6	79,7	80,8	82,0	76,9	78,6	80,4	78,0	81,3	78,9	80,1	79,7	80,2	80,0	79,9	79,2	79,5	79,5	79,8
Puglia	81,9	79,1	81,2	80,6	78,3	79,4	81,0	78,5	81,1	79,9	81,2	80,1	80,3	79,9	80,3	80,0	80,2	80,2	79,8
Basilicata	82,8	80,6	81,8	80,9	79,5	80,8	82,6	80,4	83,2	81,3	82,5	80,9	81,0	80,7	81,9	80,3	79,8	81,2	81,8
Calabria	81,9	78,8	80,0	82,2	78,7	79,4	81,7	79,7	81,8	79,9	81,7	81,3	81,2	81,1	81,6	81,6	81,3	82,2	82,5
Sicilia	82,8	80,1	81,6	81,5	79,8	79,7	81,1	79,1	80,7	79,9	79,9	79,9	80,7	80,4	80,1	81,1	80,4	81,2	80,9
Sardegna	78,5	76,8	77,7	76,0	76,6	77,4	76,2	76,6	79,0	78,0	76,4	76,4	76,3	75,6	76,7	75,3	75,5	75,5	75,8
P.A. di Trento	66,3	66,5	64,3	55,0	61,8	63,7	63,2	64,6	66,0	62,8	64,4	63,6	64,9	63,1	65,9	64,7	62,0	63,7	64,9
P.A. di Bolzano	75,5	78,2	78,1	79,0	79,3	79,0	81,1	81,0	80,4	81,7	79,5	79,7	79,5	83,7	84,2	84,9	72,4	67,4	74,2
Italia	76,4	75,9	76,1	75,9	74,4	75,4	77,5	75,4	77,2	75,9	76,4	76,2	75,8	75,6	75,9	75,7	75,6	75,6	75,8
Nord	72,0	72,1	72,0	72,0	71,3	72,5	74,9	73,2	74,2	73,3	73,7	73,5	72,9	72,6	73,0	72,8	72,2	72,4	72,3
Centro	74,8	76,0	75,4	73,4	73,1	74,1	77,0	73,9	76,4	74,7	75,1	75,3	74,5	74,5	74,7	75,1	75,4	74,7	75,7
Mezzogiorno	81,6	79,4	80,7	81,0	78,1	79,0	80,5	78,4	80,9	79,3	80,1	79,6	80,0	79,6	79,8	79,6	79,5	79,9	79,9

Fonte: Elaborazioni su Conti Pubblici Territoriali

Appendice Capitolo 1

Tabella A.1.24 ANDAMENTO DELL'INCIDENZA DELLA SPESA PER IL PERSONALE SULLA SPESA PRIMARIA NETTA TOTALE DELLO SPA PER REGIONI , MACRO-AREE TERRITORIALI E AGGREGATO NAZIONALE - ANNI 2000/2018 (VALORI %)

REGIONI E MACRO-AREE TERRITORIALI	ANNI																		
	2000	2001	2002	2003	2004	2005	2006	2007	2008	2009	2010	2011	2012	2013	2014	2015	2016	2017	2018
Piemonte	69,8	68,6	67,9	69,1	67,8	69,3	71,3	69,6	71,2	70,9	70,7	71,3	70,5	70,7	72,1	71,3	71,7	72,3	71,4
Valle d'Aosta	63,0	67,0	60,8	58,7	66,3	67,2	73,5	71,6	68,6	67,5	82,3	74,7	70,4	73,8	72,6	69,9	59,0	63,0	63,4
Lombardia	64,5	63,6	62,2	65,5	63,8	64,1	68,6	65,6	68,0	66,9	68,7	68,5	68,1	67,7	68,2	67,9	67,6	68,4	67,9
Veneto	71,2	71,3	70,0	70,6	69,0	69,1	71,7	69,4	71,7	71,2	72,5	72,8	71,6	72,2	72,8	73,4	72,3	72,4	72,3
Friuli Venezia Giulia	66,9	68,7	68,4	65,7	68,2	69,1	69,6	67,6	69,4	67,6	67,6	67,3	67,1	69,3	69,5	68,6	68,4	69,1	69,8
Liguria	72,0	72,7	71,1	66,6	70,2	71,7	73,7	72,0	72,4	72,2	72,8	71,9	71,4	72,1	71,7	72,7	72,8	73,4	72,7
Emilia Romagna	64,1	65,7	64,9	65,6	64,0	66,2	67,9	66,9	68,2	68,3	69,0	69,1	68,5	67,2	67,1	66,6	66,6	67,4	67,0
Toscana	67,9	68,5	67,4	67,1	67,1	68,7	71,0	68,3	69,2	68,7	70,2	70,2	69,5	69,7	70,0	71,2	71,2	70,2	71,2
Umbria	71,7	71,3	72,0	67,6	69,9	69,2	74,4	71,8	72,2	71,3	73,0	73,7	74,8	73,0	73,4	73,7	73,3	72,9	73,7
Marche	72,1	74,0	71,3	63,5	70,4	70,3	75,0	72,2	75,5	74,1	74,5	74,2	74,2	75,2	75,8	76,0	75,3	73,2	73,2
Lazio	70,8	73,0	70,6	70,7	68,1	70,3	72,5	69,6	74,1	70,5	71,0	71,8	71,4	71,7	72,4	72,4	73,2	72,6	73,7
Abruzzo	74,1	74,9	71,8	74,2	71,4	71,7	74,8	71,7	74,0	73,5	74,4	73,5	72,9	72,2	74,5	73,4	72,6	73,0	72,2
Molise	77,0	75,0	74,2	74,8	76,3	74,8	78,3	76,8	78,6	75,0	76,4	75,0	77,0	78,6	78,3	78,6	75,5	76,7	78,3
Campania	77,4	75,2	74,2	76,3	73,2	74,7	77,0	74,7	78,4	76,0	77,3	77,0	77,6	77,2	77,7	75,4	77,2	77,5	78,0
Puglia	79,0	75,4	76,2	76,4	75,2	76,5	78,2	75,8	78,1	77,2	78,6	77,2	77,8	77,8	77,7	76,9	77,7	77,7	77,7
Basilicata	78,8	76,1	77,1	76,5	75,6	77,3	79,4	76,3	79,4	77,7	79,3	78,2	77,8	76,1	78,3	76,3	74,9	76,8	78,5
Calabria	77,8	72,9	73,1	76,3	73,5	74,2	77,2	75,4	77,8	76,2	78,3	78,1	78,1	78,3	78,7	78,3	78,8	80,1	80,2
Sicilia	78,5	76,2	76,3	77,0	76,5	76,4	78,9	77,0	78,3	77,5	77,9	78,0	79,0	78,2	77,2	77,5	77,6	78,9	79,1
Sardegna	73,8	73,5	73,2	70,7	72,0	71,2	70,6	73,0	74,3	73,5	72,9	72,9	73,1	72,4	72,6	70,9	71,5	72,3	73,3
P.A. di Trento	57,5	57,9	54,1	47,3	53,0	54,6	53,4	54,0	54,2	48,5	51,5	50,5	52,0	53,0	57,1	56,3	55,0	57,6	57,0
P.A. di Bolzano	59,8	60,6	62,4	64,5	63,8	65,8	66,7	64,7	64,6	66,2	64,6	65,3	66,2	72,1	76,8	77,3	62,7	58,9	65,6
Italia	71,6	71,0	69,9	70,5	69,6	70,5	73,0	70,8	73,0	71,6	72,6	72,5	72,4	72,3	72,9	72,5	72,4	72,7	72,9
Nord	66,5	66,6	65,3	66,3	65,6	66,5	69,2	67,1	68,9	68,0	69,1	69,1	68,6	68,8	69,6	69,4	68,5	69,1	68,9
Centro	70,2	71,6	69,8	68,3	68,2	69,7	72,5	69,7	72,6	70,5	71,4	71,8	71,4	71,6	72,2	72,6	72,8	72,0	72,9
Mezzogiorno	77,5	75,1	74,8	75,9	74,3	75,0	77,1	75,3	77,7	76,3	77,3	76,9	77,3	76,9	77,1	76,1	76,7	77,4	77,7

Fonte: Elaborazioni su Conti Pubblici Territoriali

Tabella A.1.25 ANDAMENTO DELLA SPESA PER IL PERSONALE PRO CAPITE DELLO SPA PER REGIONI, MACRO-AREE TERRITORIALI E AGGREGATO NAZIONALE - ANNI 2000/2018 (VALORI IN EURO PRO CAPITE 2015)

REGIONI E MACRO-AREE TERRITORIALI	ANNI																		
	2000	2001	2002	2003	2004	2005	2006	2007	2008	2009	2010	2011	2012	2013	2014	2015	2016	2017	2018
Piemonte	580,4	616,5	583,7	608,3	589,4	600,8	666,7	599,9	646,8	615,6	614,6	589,5	569,8	562,4	544,6	538,5	557,9	565,4	587,8
Valle d'Aosta	861,0	805,7	671,2	751,0	709,8	672,5	761,9	724,3	764,7	756,5	766,2	749,8	636,8	641,7	707,3	626,0	520,7	629,1	647,5
Lombardia	536,8	537,2	545,7	580,0	555,4	562,5	626,7	565,5	602,2	582,2	575,6	547,9	528,5	519,3	502,3	498,6	512,1	515,5	534,3
Veneto	579,9	643,9	602,0	596,5	578,9	570,7	650,5	581,4	623,7	593,5	590,6	563,3	543,6	537,7	524,1	519,0	534,1	538,6	556,7
Friuli Venezia Giulia	697,5	734,4	632,9	689,1	646,8	663,2	719,2	644,0	692,4	661,8	652,5	625,5	599,1	599,3	583,0	579,8	595,3	600,7	617,2
Liguria	573,2	699,3	571,2	610,1	586,0	586,3	656,6	580,0	636,7	583,3	575,3	548,8	530,0	528,0	509,2	504,5	521,4	522,2	541,1
Emilia Romagna	592,9	598,5	576,7	614,4	595,1	599,1	656,8	598,2	635,9	618,1	623,5	590,0	568,0	558,7	541,8	533,2	544,7	547,1	567,1
Toscana	667,7	724,1	649,0	677,9	656,3	651,2	726,2	653,7	697,1	661,9	650,8	621,2	592,5	583,2	565,2	558,5	576,0	580,6	602,5
Umbria	797,5	801,4	733,4	785,6	736,5	719,2	792,8	710,3	760,2	711,9	692,9	663,9	637,7	627,5	610,6	608,2	631,8	636,2	657,6
Marche	730,5	899,4	640,1	694,5	667,1	656,3	749,7	686,5	725,4	687,2	685,2	658,2	637,2	630,1	615,9	612,7	633,5	640,8	667,0
Lazio	733,0	839,0	710,1	752,7	725,7	712,1	784,9	697,9	751,0	723,1	713,5	683,7	652,0	625,7	594,8	585,0	596,7	599,5	619,4
Abruzzo	774,0	968,6	769,6	826,6	809,6	762,1	828,7	736,7	782,8	724,1	713,6	679,9	658,2	647,5	630,9	625,0	649,7	651,6	673,6
Molise	788,3	935,0	791,8	911,3	848,7	715,1	874,4	768,1	810,7	765,1	741,2	696,3	683,8	688,2	673,5	674,5	705,9	713,9	742,8
Campania	862,9	924,2	815,0	892,0	835,8	833,4	917,0	800,4	879,3	810,8	781,9	741,4	709,1	698,3	678,4	678,3	698,0	702,3	726,9
Puglia	740,7	791,6	730,0	788,1	755,0	757,1	831,2	735,0	787,7	739,8	724,6	682,0	647,2	645,8	628,3	624,0	650,0	650,0	671,9
Basilicata	901,4	958,3	872,1	904,7	856,8	861,0	943,0	820,8	882,2	825,1	786,5	746,6	711,3	705,5	710,1	717,9	773,7	784,5	819,6
Calabria	902,1	836,5	886,6	992,1	932,8	928,7	994,3	878,9	951,5	879,5	843,3	792,6	744,9	725,7	710,4	718,1	733,9	734,2	758,5
Sicilia	859,1	915,4	842,2	898,4	865,6	855,8	940,5	839,5	895,1	837,4	811,1	764,6	722,1	704,9	683,0	675,7	695,9	696,2	722,4
Sardegna	877,3	913,3	814,2	879,3	837,7	813,5	868,3	770,8	815,1	760,5	737,5	704,0	686,5	681,1	656,0	648,2	668,4	670,1	692,5
P.A. di Trento	807,1	948,0	828,2	854,1	856,7	896,3	866,9	877,2	864,7	863,3	898,4	855,3	825,9	789,5	786,9	782,9	775,3	769,9	784,4
P.A. di Bolzano	1.056,8	1.129,5	1.065,1	1.056,4	1.073,9	1.073,8	1.129,1	1.105,8	1.136,7	1.142,6	991,2	986,7	952,3	1.186,6	1.344,7	1.361,3	719,9	727,7	1.039,1
Italia	698,3	749,1	683,6	728,0	698,2	695,3	767,5	686,1	735,5	696,8	684,4	650,9	623,8	614,8	596,9	591,8	602,8	607,0	631,2
Nord	585,2	616,5	587,4	614,2	593,0	597,9	662,5	600,1	640,4	615,7	610,6	582,7	561,8	558,3	545,4	540,2	541,8	546,2	571,1
Centro	716,1	807,4	682,5	722,9	695,9	685,1	761,6	683,0	731,1	698,1	688,1	659,0	630,2	613,1	589,5	582,0	597,5	601,5	622,9
Mezzogiorno	837,1	890,3	810,4	878,7	836,0	826,3	904,2	798,5	860,1	800,2	775,4	732,9	698,4	688,0	669,0	666,1	688,6	690,5	715,8

Fonte: Elaborazioni su Conti Pubblici Territoriali

Appendice Capitolo 1

Tabella A.1.26 ANDAMENTO DELL'INCIDENZA DELLA SPESA PER IL PERSONALE PER ISTRUZIONE DELLO SPA SULLA SPESA DI PERSONALE DI TUTTI I SETTORI PER REGIONI MACRO-AREE TERRITORIALI E AGGREGATO NAZIONALE - ANNI 2000/2018 (VALORI %)

REGIONI E MACRO-AREE TERRITORIALI	ANNI																		
	2000	2001	2002	2003	2004	2005	2006	2007	2008	2009	2010	2011	2012	2013	2014	2015	2016	2017	2018
Piemonte	25,6	26,6	25,5	26,1	24,8	25,5	26,3	25,4	26,8	25,5	25,6	24,9	25,2	25,0	25,7	25,9	26,7	27,5	27,6
Valle d'Aosta	19,8	18,4	14,8	13,9	14,1	13,8	14,5	15,2	16,1	15,8	16,0	15,7	14,3	14,8	14,7	15,0	12,2	15,5	15,7
Lombardia	28,4	27,5	27,7	28,5	27,3	28,0	29,2	28,2	28,5	28,3	28,0	27,2	27,2	27,2	27,5	28,0	29,4	29,7	29,5
Veneto	27,3	29,1	27,7	27,2	25,9	26,2	28,2	26,8	27,7	26,9	27,0	25,9	26,0	26,1	26,5	27,0	27,7	28,4	27,9
Friuli Venezia Giulia	21,3	21,5	19,7	21,4	19,8	19,2	20,8	18,9	20,5	20,0	20,1	19,4	18,9	19,5	19,4	20,9	21,2	21,6	21,3
Liguria	17,4	20,4	16,6	17,7	16,9	17,3	18,6	17,4	18,7	17,3	17,3	16,9	17,0	17,9	18,2	19,0	19,7	19,6	19,6
Emilia Romagna	26,0	25,2	24,5	25,6	24,6	25,1	25,6	24,8	25,9	25,8	26,3	25,3	25,5	25,7	25,9	25,9	26,5	26,7	26,6
Toscana	25,4	26,4	24,3	24,9	23,9	23,9	25,3	24,6	25,9	25,1	24,7	24,5	24,4	24,9	24,9	25,1	26,5	26,4	26,2
Umbria	31,0	29,5	27,4	29,4	28,2	28,2	28,5	27,5	29,0	27,8	27,6	27,0	27,1	27,6	26,8	27,7	28,8	29,2	28,5
Marche	30,8	33,7	27,9	29,5	28,4	28,2	30,1	28,1	29,2	28,8	28,4	27,9	28,2	28,3	28,3	28,8	29,9	30,2	30,0
Lazio	19,0	20,5	18,1	19,0	18,3	18,6	19,2	17,9	20,3	18,7	18,8	18,2	18,2	18,4	18,3	18,5	18,8	19,2	18,8
Abruzzo	32,5	37,8	30,9	31,2	30,8	28,2	29,5	28,3	29,4	27,4	27,5	25,9	26,7	26,8	26,9	27,0	28,3	29,1	28,6
Molise	27,4	30,9	30,2	33,9	31,2	27,7	30,8	28,8	29,9	28,8	28,1	27,4	28,7	27,4	28,1	28,9	30,6	31,9	31,3
Campania	33,0	34,5	31,9	33,4	30,9	31,0	32,3	30,5	32,8	31,2	31,7	30,6	30,6	31,1	31,5	32,0	32,7	33,4	33,9
Puglia	32,6	33,3	32,2	34,2	32,2	32,0	33,2	31,2	32,2	30,8	30,5	29,0	28,9	29,5	29,3	29,5	30,4	30,8	30,6
Basilicata	38,5	37,3	36,7	37,0	35,1	34,3	35,2	32,5	34,4	33,4	31,8	31,5	31,4	31,2	30,9	31,4	32,8	33,4	33,5
Calabria	35,0	31,2	34,5	36,8	34,4	34,6	35,1	33,8	34,7	32,4	32,0	30,2	31,7	31,0	32,1	32,2	33,0	33,0	32,4
Sicilia	32,2	32,3	31,6	33,3	31,7	31,6	31,8	30,2	31,7	30,0	30,0	28,8	28,7	28,9	28,8	29,1	30,0	30,4	30,5
Sardegna	32,9	29,6	28,5	29,3	27,6	27,7	27,7	27,2	27,7	26,2	24,9	24,4	24,6	24,8	24,4	24,4	25,2	25,6	25,6
P.A. di Trento	23,7	27,6	25,8	25,8	27,4	27,8	26,9	26,7	27,9	27,5	28,6	27,3	26,9	26,4	27,1	27,1	27,7	27,2	28,1
P.A. di Bolzano	29,1	28,9	27,3	28,8	27,2	27,7	27,9	29,5	29,3	28,9	26,5	26,4	25,7	32,9	35,6	36,6	19,5	19,2	27,1
Italia	27,5	28,2	26,6	27,7	26,3	26,5	27,5	26,2	27,6	26,4	26,3	25,4	25,5	25,8	26,0	26,4	26,9	27,3	27,3
Nord	25,8	26,2	25,2	25,9	24,8	25,2	26,4	25,3	26,3	25,7	25,7	24,9	24,9	25,3	25,7	26,2	26,5	26,8	27,0
Centro	22,5	24,0	21,3	22,2	21,3	21,5	22,5	21,3	23,3	22,0	21,9	21,4	21,4	21,6	21,6	21,8	22,5	22,8	22,5
Mezzogiorno	32,9	33,2	31,9	33,5	31,5	31,2	32,1	32,1	30,5	31,9	30,3	30,1	28,9	29,1	29,3	29,4	29,7	30,6	31,1

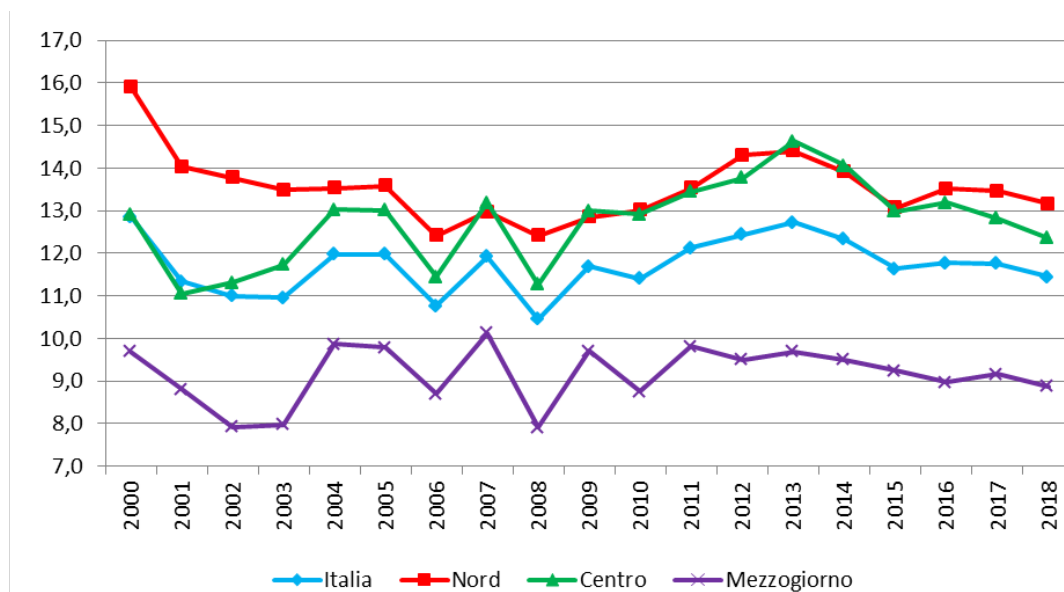
Fonte: Elaborazioni su Conti Pubblici Territoriali

Tabella A.1.27 ANDAMENTO DELL'INCIDENZA DELLA SPESA PER ACQUISTO DI BENI E SERVIZI SULLA SPESA PRIMARIA NETTA CORRENTE DELLO SPA PER REGIONI, MACRO-AREE TERRITORIALI E AGGREGATO NAZIONALE - ANNI 2000/2018 (VALORI %)

REGIONI E MACRO-AREE TERRITORIALI	ANNI																		
	2000	2001	2002	2003	2004	2005	2006	2007	2008	2009	2010	2011	2012	2013	2014	2015	2016	2017	2018
Piemonte	16,9	14,7	15,0	15,1	14,3	15,1	13,6	14,2	13,1	13,8	14,3	14,2	15,8	16,2	14,7	13,6	13,6	13,5	14,1
Valle d'Aosta	18,1	8,3	10,7	8,9	9,7	9,4	6,5	6,3	4,6	5,5	6,2	6,3	8,8	2,7	7,2	8,5	13,2	14,5	14,1
Lombardia	18,8	17,7	16,9	15,6	15,1	15,0	13,8	14,3	14,1	14,3	13,8	14,7	15,7	15,7	15,1	13,8	14,0	14,3	14,0
Veneto	14,6	12,2	12,2	13,1	12,8	13,0	11,2	12,2	11,0	11,5	12,1	12,3	13,0	12,8	12,3	11,9	12,4	12,1	12,0
Friuli Venezia Giulia	16,2	13,1	13,2	12,5	13,3	13,7	12,9	14,5	13,2	13,8	13,4	14,3	15,0	15,1	15,1	14,1	14,4	14,4	13,2
Liguria	15,2	12,5	14,8	13,5	14,6	14,5	13,5	14,7	13,9	15,0	14,8	16,1	15,6	15,8	16,1	15,2	15,0	14,0	13,6
Emilia Romagna	18,6	15,6	15,6	15,2	16,4	16,1	14,7	15,8	14,5	15,4	15,5	16,1	16,4	16,7	16,4	16,0	16,5	16,4	15,9
Toscana	15,8	13,7	14,0	14,9	15,3	15,2	13,7	15,7	14,8	16,4	15,7	16,5	17,0	17,0	16,5	15,0	15,0	16,1	14,9
Umbria	12,8	12,0	9,9	9,9	11,2	10,5	11,7	12,6	12,0	13,2	12,1	12,8	12,8	13,4	13,3	12,1	12,9	12,1	11,6
Marche	12,1	9,5	11,3	9,9	12,6	12,6	10,4	12,2	11,3	11,9	11,8	12,4	13,0	12,9	12,6	11,6	11,7	11,7	11,0
Lazio	13,1	11,2	11,7	12,4	13,9	13,8	11,7	13,5	10,0	12,7	13,0	13,2	13,4	15,0	14,1	13,1	13,4	12,2	12,2
Abruzzo	11,2	9,1	10,3	10,5	12,4	12,3	10,6	12,1	10,2	12,0	10,9	12,4	12,2	13,0	12,8	12,6	12,5	12,2	12,2
Molise	11,6	10,0	10,0	8,2	9,5	11,1	8,1	10,0	8,6	9,6	9,2	10,3	9,7	10,0	9,8	8,9	9,3	9,1	8,5
Campania	9,7	8,8	8,3	7,8	11,0	10,9	9,4	10,9	8,1	10,7	9,2	10,7	9,6	10,5	10,5	10,4	9,8	10,1	9,6
Puglia	10,3	10,0	8,7	8,8	10,7	10,8	9,3	10,9	8,4	10,3	9,0	10,3	9,9	10,2	10,0	9,9	9,8	9,9	9,3
Basilicata	11,6	9,5	9,0	9,4	10,4	10,2	8,5	10,6	8,0	9,9	8,8	10,2	10,3	10,6	9,6	9,9	9,5	9,0	9,0
Calabria	10,8	10,1	8,2	8,1	10,6	10,7	8,9	10,2	8,1	10,4	8,9	10,2	10,3	9,6	9,3	9,4	8,9	8,6	8,1
Sicilia	9,8	8,8	8,1	8,5	9,3	8,9	8,1	9,6	7,7	8,8	8,4	8,6	8,8	8,4	8,1	7,8	7,0	7,4	7,6
Sardegna	10,5	9,9	9,2	9,2	8,8	9,2	9,7	10,8	8,9	9,5	9,9	11,2	11,0	11,1	11,0	10,4	11,3	11,4	10,6
P.A. di Trento	13,1	15,3	16,6	14,2	16,5	17,9	17,7	15,8	14,7	14,8	14,2	13,7	15,0	14,2	15,1	13,7	14,2	12,8	13,4
P.A. di Bolzano	16,9	15,9	15,9	15,5	15,0	14,6	12,2	12,0	13,3	12,3	13,4	13,2	13,6	11,5	9,9	9,6	16,9	14,7	11,0
Italia	13,7	12,1	12,0	11,8	12,8	12,8	11,4	12,7	11,1	12,4	12,0	12,7	13,0	13,3	12,8	12,2	12,3	12,2	11,9
Nord	17,2	15,2	15,2	14,7	14,7	14,8	13,4	14,1	13,4	13,8	13,9	14,4	15,2	15,2	14,6	13,7	14,2	14,1	13,8
Centro	13,8	11,7	12,2	12,6	14,0	13,8	12,1	14,0	11,8	13,8	13,6	14,1	14,4	15,2	14,6	13,4	13,7	13,3	12,8
Mezzogiorno	10,2	9,3	8,5	8,5	10,4	10,3	9,1	10,5	8,2	10,1	9,1	10,2	9,8	10,0	9,8	9,7	9,3	9,5	9,1

Fonte: Elaborazioni su Conti Pubblici Territoriali

Figura A.1.10 ANDAMENTO DELL'INCIDENZA DELLA SPESA PER ACQUISTO DI BENI E SERVIZI SULLA SPESA PRIMARIA NETTA TOTALE DELLO SPA PER MACRO-AREE TERRITORIALI E AGGREGATO NAZIONALE - ANNI 2000/2018 (VALORI %)



Fonte: Elaborazioni su Conti Pubblici Territoriali

Tabella A.1.28 ANDAMENTO DELL'INCIDENZA DELLA SPESA PER ACQUISTO DI BENI E SERVIZI SULLA SPESA PRIMARIA NETTA TOTALE DELLO SPA PER REGIONI, MACRO-AREE TERRITORIALI E AGGREGATO NAZIONALE - ANNI 2000/2018 (VALORI %)

REGIONI E MACRO-AREE TERRITORIALI	ANNI																		
	2000	2001	2002	2003	2004	2005	2006	2007	2008	2009	2010	2011	2012	2013	2014	2015	2016	2017	2018
Piemonte	15,8	13,6	13,8	14,1	13,3	14,2	12,8	13,3	12,4	13,1	13,6	13,5	15,0	15,6	14,2	13,1	13,0	13,0	13,5
Valle d'Aosta	15,3	7,0	8,8	7,6	8,7	8,6	6,1	5,9	4,2	5,0	5,9	6,1	8,3	2,5	6,8	7,9	12,4	13,7	13,6
Lombardia	17,5	16,6	15,2	14,4	14,0	13,7	12,8	13,1	13,2	13,4	13,1	14,0	15,0	15,1	14,5	13,2	13,3	13,7	13,4
Veneto	13,8	11,5	11,4	12,1	11,8	12,0	10,4	11,3	10,2	10,8	11,4	11,7	12,3	12,2	11,8	11,4	11,8	11,5	11,5
Friuli Venezia Giulia	14,9	12,0	12,0	11,5	12,2	12,6	11,9	13,3	12,2	12,6	12,1	13,0	13,7	14,3	14,3	13,2	13,6	13,6	12,5
Liguria	14,4	11,9	14,0	12,8	13,9	13,7	12,9	14,1	13,3	14,5	14,3	15,7	15,0	15,4	15,7	14,9	14,6	13,6	13,1
Emilia Romagna	17,1	14,4	14,1	14,1	15,0	14,8	13,5	14,6	13,5	14,5	14,7	15,4	15,6	15,7	15,5	15,2	15,7	15,7	15,2
Toscana	14,7	12,8	12,9	13,7	14,1	14,2	12,9	14,8	13,9	15,3	14,9	15,7	16,1	16,2	15,8	14,4	14,4	15,4	14,3
Umbria	12,1	11,4	9,3	9,4	10,6	10,1	11,2	11,9	11,3	12,5	11,5	12,3	12,3	12,9	12,8	11,7	12,4	11,8	11,3
Marche	11,3	9,0	10,4	9,3	11,7	11,8	9,7	11,5	10,7	11,3	11,2	11,8	12,5	12,5	12,2	11,2	11,2	11,2	10,2
Lazio	12,4	10,6	10,8	11,6	13,0	13,0	11,1	12,8	9,6	12,0	12,4	12,6	12,9	14,5	13,6	12,8	13,1	11,8	11,9
Abruzzo	10,5	8,5	9,4	9,7	11,6	11,5	10,1	11,5	9,7	11,5	10,4	11,9	11,6	12,4	12,5	12,1	11,9	11,6	11,6
Molise	11,0	9,4	9,3	7,7	9,0	10,3	7,7	9,5	8,2	8,9	8,5	9,5	9,2	9,7	9,4	8,5	8,7	8,6	8,0
Campania	9,2	8,3	7,6	7,3	10,5	10,3	9,0	10,5	7,8	10,3	8,9	10,3	9,2	10,1	10,2	9,9	9,5	9,8	9,3
Puglia	9,9	9,5	8,1	8,4	10,3	10,5	9,0	10,5	8,1	10,0	8,7	9,9	9,6	9,9	9,6	9,5	9,5	9,6	9,0
Basilicata	11,1	8,9	8,5	8,9	9,8	9,8	8,2	10,0	7,6	9,5	8,5	9,9	9,9	10,0	9,1	9,4	8,9	8,5	8,7
Calabria	10,3	9,3	7,5	7,5	9,9	10,0	8,4	9,7	7,7	9,9	8,5	9,8	9,9	9,3	8,9	9,0	8,7	8,4	7,8
Sicilia	9,3	8,4	7,5	8,0	8,9	8,5	7,9	9,3	7,5	8,6	8,2	8,4	8,7	8,2	7,8	7,4	6,8	7,2	7,5
Sardegna	9,9	9,5	8,7	8,5	8,3	8,5	9,0	10,3	8,4	9,0	9,4	10,7	10,6	10,6	10,5	9,8	10,7	10,9	10,3
P.A. di Trento	11,4	13,3	13,9	12,2	14,2	15,4	14,9	13,2	12,1	11,4	11,3	10,9	12,0	11,9	13,0	11,9	12,6	11,6	11,8
P.A. di Bolzano	13,4	12,3	12,7	12,6	12,1	12,2	10,1	9,6	10,7	10,0	10,9	10,8	11,3	9,9	9,0	8,7	14,6	12,9	9,7
Italia	12,9	11,3	11,0	10,9	12,0	12,0	10,8	11,9	10,5	11,7	11,4	12,1	12,4	12,7	12,3	11,6	11,8	11,8	11,4
Nord	15,9	14,0	13,8	13,5	13,5	13,6	12,4	13,0	12,4	12,9	13,0	13,5	14,3	14,4	13,9	13,1	13,5	13,5	13,2
Centro	12,9	11,0	11,3	11,7	13,0	13,0	11,4	13,2	11,3	13,0	12,9	13,4	13,8	14,6	14,1	13,0	13,2	12,8	12,4
Mezzogiorno	9,7	8,8	7,9	8,0	9,9	9,8	8,7	10,1	7,9	9,7	8,8	9,8	9,5	9,7	9,5	9,2	9,0	9,2	8,9

Fonte: Elaborazioni su Conti Pubblici Territoriali

Appendice Capitolo 1

Tabella A.1.29 ANDAMENTO DELLA SPESA PER ACQUISTO DI BENI E SERVIZI PRO CAPITE DELLO SPA PER REGIONI, MACRO-AREE TERRITORIALI E AGGREGATO NAZIONALE - ANNI 2000/2018 (VALORI IN EURO PRO CAPITE 2015)

REGIONI E MACRO-AREE TERRITORIALI	ANNI																		
	2000	2001	2002	2003	2004	2005	2006	2007	2008	2009	2010	2011	2012	2013	2014	2015	2016	2017	2018
Piemonte	131,3	122,5	119,0	123,7	116,0	122,7	119,6	114,8	112,5	113,4	118,6	111,2	121,5	123,9	107,3	98,7	101,1	101,4	111,2
Valle d'Aosta	209,4	84,7	97,4	97,5	92,6	86,3	63,5	59,2	46,8	55,5	54,8	61,3	75,5	21,7	65,8	71,0	109,7	137,2	138,3
Lombardia	145,7	140,0	132,9	127,3	121,9	119,9	116,9	112,8	117,1	116,5	110,1	112,0	116,5	115,6	106,8	97,2	101,1	103,4	105,7
Veneto	112,6	103,6	97,8	101,9	99,2	98,7	94,3	94,7	89,1	89,7	93,1	90,6	93,0	90,5	84,7	80,7	87,5	85,8	88,3
Friuli Venezia Giulia	154,9	127,9	111,0	121,0	115,7	121,1	123,1	126,6	121,9	122,9	116,4	120,5	122,2	123,4	120,0	111,3	118,1	118,4	110,5
Liguria	115,0	114,0	112,8	116,9	115,8	112,3	115,2	113,8	116,7	117,3	112,9	119,6	111,1	113,0	111,3	103,2	104,2	96,9	97,3
Emilia Romagna	157,7	130,7	125,1	131,8	139,6	134,3	131,0	130,5	125,9	131,4	132,8	131,8	129,1	130,7	125,2	121,9	128,7	127,8	128,8
Toscana	144,1	135,3	124,3	138,4	138,4	134,9	131,7	141,6	140,0	147,9	138,0	139,0	137,2	135,4	127,6	113,1	116,8	127,1	121,1
Umbria	135,1	127,9	95,2	109,0	111,8	104,5	119,1	118,1	119,2	124,8	109,0	110,8	105,0	110,9	106,5	96,2	107,1	102,7	100,7
Marche	114,7	109,0	93,7	101,9	111,0	109,7	96,6	109,2	103,1	104,4	103,2	104,7	106,9	104,4	99,1	90,6	94,4	97,7	93,4
Lazio	128,3	121,3	108,8	123,4	139,1	132,3	119,7	128,5	97,7	123,4	124,2	120,3	117,9	126,5	112,1	103,0	106,4	97,6	99,8
Abruzzo	109,4	110,1	100,5	108,6	131,4	122,6	111,7	118,2	102,2	113,1	100,1	109,9	104,9	111,0	105,8	102,8	106,2	103,7	108,1
Molise	112,5	116,6	99,3	93,6	99,8	98,6	86,0	95,4	84,2	91,3	82,3	88,2	81,7	84,9	81,0	72,9	81,0	80,1	76,3
Campania	102,4	102,6	83,8	85,1	119,8	115,5	107,3	112,2	87,2	110,2	90,0	99,2	84,5	91,3	89,3	88,9	85,8	89,1	87,1
Puglia	93,0	100,2	77,8	86,2	103,6	103,4	95,3	102,0	81,2	95,7	80,4	87,4	79,5	82,3	78,0	76,9	79,2	80,0	78,2
Basilicata	126,5	112,7	95,6	104,7	111,6	108,7	97,2	107,8	84,6	100,4	84,3	94,2	90,4	92,3	82,9	88,2	91,7	87,3	90,6
Calabria	119,1	107,2	91,1	98,0	125,7	124,9	108,7	113,0	93,9	114,3	91,4	99,7	94,2	86,2	80,5	82,9	80,8	76,8	74,1
Sicilia	102,2	100,8	83,1	93,4	100,9	95,7	94,5	101,4	85,6	92,6	85,0	82,3	79,1	73,9	68,8	64,9	60,9	63,8	68,2
Sardegna	117,5	117,6	96,6	106,0	96,2	97,1	110,8	108,3	92,0	92,9	95,3	103,2	99,2	99,6	94,4	89,9	99,7	100,9	97,1
P.A. di Trento	159,9	218,1	213,5	220,1	229,2	252,2	242,4	215,0	193,0	203,7	197,9	184,5	190,4	177,6	179,9	165,4	177,4	155,2	162,0
P.A. di Bolzano	236,5	229,7	216,7	206,8	203,2	198,9	170,2	163,9	188,5	172,4	167,0	163,5	162,7	162,7	158,1	153,6	168,0	159,2	153,4
Italia	125,5	119,5	107,5	113,1	120,2	118,2	113,1	115,5	105,3	113,7	107,5	108,9	107,2	108,1	101,0	95,0	98,0	98,1	99,1
Nord	140,0	129,9	123,8	125,0	122,3	122,2	118,8	116,0	115,3	116,3	115,0	114,1	117,2	116,8	108,9	101,7	106,8	106,4	109,1
Centro	131,8	124,5	110,6	124,1	132,9	127,8	120,2	129,2	113,5	128,7	124,6	123,4	121,5	125,2	114,8	104,1	108,2	107,1	105,7
Mezzogiorno	104,6	104,3	85,8	92,4	110,9	107,8	101,9	107,3	87,5	101,7	87,8	93,5	85,8	86,7	82,5	80,9	80,5	81,7	81,7

Fonte: Elaborazioni su Conti Pubblici Territoriali

Tabella A.1.30 ANDAMENTO DELL'INCIDENZA DELLA SPESA PER ACQUISTO DI BENI E SERVIZI PER ISTRUZIONE DELLO SPA SULLA SPESA PER ACQUISTO DI BENI E SERVIZI DI TUTTI I SETTORI PER REGIONI, MACRO-AREE TERRITORIALI E AGGREGATO NAZIONALE- ANNI 2000/2018 (VALORI %)

REGIONI E MACRO-AREE TERRITORIALI	ANNI																		
	2000	2001	2002	2003	2004	2005	2006	2007	2008	2009	2010	2011	2012	2013	2014	2015	2016	2017	2018
Piemonte	4,3	3,5	3,5	3,3	3,1	3,2	3,0	2,9	2,7	2,8	3,0	2,8	3,2	3,1	3,0	2,8	3,1	3,2	3,4
Valle d'Aosta	3,6	1,5	1,5	1,4	1,3	1,2	0,9	0,9	0,7	0,7	0,7	1,0	1,3	0,4	1,2	1,4	2,4	3,2	3,2
Lombardia	4,3	3,5	3,4	3,2	2,8	2,6	2,3	2,1	2,1	2,1	2,0	1,9	1,9	1,9	1,9	1,6	2,1	2,0	1,9
Veneto	4,1	3,4	3,1	3,1	2,8	2,7	2,5	2,6	2,3	2,5	2,5	2,4	2,5	2,4	2,4	2,3	2,7	2,6	2,7
Friuli Venezia Giulia	4,4	3,0	3,0	3,4	2,9	2,9	3,1	3,2	2,7	3,0	2,8	2,9	2,7	3,1	2,9	3,3	3,3	3,3	2,9
Liguria	2,8	2,3	2,2	2,1	2,0	2,0	2,0	2,0	2,1	2,2	2,1	2,2	2,0	2,1	2,3	2,4	2,6	2,3	2,1
Emilia Romagna	4,6	3,5	3,4	3,4	3,5	3,5	3,2	3,0	2,6	2,9	2,9	2,9	2,6	2,9	3,0	2,6	3,1	2,8	2,8
Toscana	4,4	3,7	3,3	3,5	3,5	3,4	3,2	3,6	3,6	3,9	3,6	3,6	3,6	3,6	3,5	3,2	3,6	3,7	3,6
Umbria	4,9	4,2	3,1	3,3	3,5	3,1	3,7	3,8	3,5	3,8	3,3	3,3	3,2	3,4	3,4	3,3	3,8	3,4	3,5
Marche	4,3	3,5	3,1	3,4	3,7	3,5	3,1	3,5	3,0	3,3	3,2	3,2	3,1	3,1	3,1	2,9	3,5	3,4	3,2
Lazio	2,8	1,8	1,8	2,0	2,5	2,1	1,8	1,8	1,3	1,8	1,8	1,6	1,5	1,7	1,5	1,5	1,8	1,5	1,6
Abruzzo	4,6	4,2	3,5	3,5	4,4	4,0	3,6	3,9	3,0	3,6	3,1	3,3	3,3	3,6	3,7	3,4	3,5	3,8	3,7
Molise	4,6	4,1	3,3	3,1	3,2	3,1	2,9	3,2	2,7	2,8	2,7	2,6	2,5	2,4	2,4	2,1	2,1	2,0	2,0
Campania	4,3	3,8	3,1	3,0	4,3	4,1	3,8	4,0	2,9	3,8	3,2	3,4	2,7	2,9	2,9	3,2	3,4	3,5	3,3
Puglia	3,9	3,7	2,9	3,0	3,6	3,6	3,4	3,6	2,7	3,1	2,6	2,8	2,5	2,5	2,5	2,2	2,7	2,5	2,5
Basilicata	4,9	4,1	3,3	3,5	3,6	3,3	3,0	3,4	2,5	3,0	2,4	2,5	2,4	2,4	2,1	2,3	2,7	2,4	2,3
Calabria	4,7	3,7	3,3	3,6	4,4	4,0	3,9	3,6	3,2	3,9	3,3	3,4	3,2	2,9	2,6	2,8	3,0	3,0	3,0
Sicilia	4,0	3,4	3,0	3,1	3,0	2,9	2,8	3,0	2,7	3,1	2,6	2,4	2,1	2,1	2,2	1,8	2,0	2,0	2,1
Sardegna	3,8	3,2	2,6	2,5	2,2	2,1	2,3	2,8	2,1	2,4	2,3	2,4	2,1	2,2	2,2	2,0	2,7	2,6	2,5
P.A. di Trento	4,6	5,4	5,5	5,6	5,4	6,2	5,3	5,0	4,4	4,2	3,9	3,6	3,5	3,3	3,4	3,2	3,4	3,0	3,2
P.A. di Bolzano	6,9	5,9	5,6	5,2	4,9	4,7	4,2	4,0	4,4	4,0	3,9	3,3	3,0	3,2	3,1	3,1	4,7	5,0	4,7
Italia	4,1	3,2	3,0	3,0	3,1	3,0	2,7	2,8	2,4	2,7	2,5	2,5	2,3	2,4	2,4	2,2	2,6	2,5	2,5
Nord	4,3	3,4	3,3	3,2	3,0	2,9	2,6	2,5	2,4	2,5	2,5	2,3	2,3	2,4	2,4	2,2	2,6	2,5	2,5
Centro	3,5	2,5	2,4	2,6	2,9	2,6	2,3	2,5	2,1	2,5	2,4	2,2	2,2	2,3	2,1	2,1	2,4	2,3	2,2
Mezzogiorno	4,2	3,7	3,0	3,1	3,6	3,4	3,2	3,5	2,8	3,3	2,8	2,9	2,5	2,6	2,6	2,5	2,8	2,7	2,7

Fonte: Elaborazioni su Conti Pubblici Territoriali

Appendice Capitolo 1

Tabella A.1.31 ANDAMENTO DELL'INCIDENZA DELLA SPESA PER BENI E OPERE IMMOBILIARI SUGLI INVESTIMENTI DELLO SPA PER REGIONI, MACRO-AREE TERRITORIALI E AGGREGATO NAZIONALE - ANNI 2000/2018 (VALORI %)

REGIONI E MACRO-AREE TERRITORIALI	ANNI																		
	2000	2001	2002	2003	2004	2005	2006	2007	2008	2009	2010	2011	2012	2013	2014	2015	2016	2017	2018
Piemonte	83,7	80,6	78,7	83,4	82,0	82,6	81,2	81,7	82,1	81,3	84,6	85,8	86,6	86,9	83,0	85,9	86,6	82,1	76,7
Valle d'Aosta	97,0	100,0	96,5	97,6	98,8	98,0	96,2	91,2	98,0	97,2	96,4	94,1	91,9	92,4	98,2	96,1	93,6	85,5	80,0
Lombardia	78,4	77,3	86,2	85,6	86,3	88,6	83,4	87,1	82,8	84,1	82,3	81,6	84,2	83,3	83,0	86,7	84,7	79,7	76,2
Veneto	74,0	75,1	75,1	85,6	84,3	86,6	86,4	84,8	84,7	83,1	83,1	83,6	85,4	85,4	82,3	82,9	85,5	83,5	76,6
Friuli Venezia Giulia	70,2	79,0	78,2	82,1	82,5	84,3	83,3	84,7	84,3	88,8	86,4	88,0	88,9	83,9	82,9	86,8	83,2	77,6	76,8
Liguria	73,4	74,8	76,3	77,0	74,6	82,4	81,7	72,6	68,5	75,8	76,3	71,1	82,0	84,0	77,1	75,9	83,4	71,6	82,9
Emilia Romagna	70,4	72,0	78,8	76,4	79,2	80,0	81,6	82,3	79,8	81,1	81,7	80,1	82,7	87,0	86,4	84,4	72,5	69,8	72,4
Toscana	75,9	78,1	74,5	78,6	77,2	79,4	77,6	76,1	75,9	78,5	84,4	81,6	81,6	83,1	80,1	79,0	84,1	75,5	71,1
Umbria	78,3	77,1	89,1	87,3	88,8	90,2	80,8	84,0	86,3	87,0	84,6	86,4	78,6	82,5	84,5	89,2	87,0	80,9	74,4
Marche	75,3	79,5	80,7	80,4	79,7	85,1	84,3	83,6	81,2	81,8	83,8	85,5	87,0	86,5	85,5	84,9	85,7	89,7	87,3
Lazio	78,9	75,8	75,5	79,5	83,0	81,7	82,3	80,9	73,1	81,0	82,4	82,7	79,2	86,8	83,0	81,9	84,1	80,2	77,3
Abruzzo	72,8	80,3	83,3	79,1	81,8	85,1	77,3	81,3	79,5	84,1	84,5	86,9	92,2	91,1	81,1	86,1	94,1	91,8	90,3
Molise	54,3	62,5	70,1	65,6	66,0	75,0	65,4	66,0	70,6	73,7	93,2	86,3	81,9	79,4	81,5	94,3	94,4	91,8	89,0
Campania	83,8	79,8	79,0	80,5	81,2	80,8	77,2	82,4	81,8	80,6	81,9	84,2	82,9	83,2	81,0	81,9	87,8	81,3	73,1
Puglia	75,1	74,4	75,0	79,4	74,8	76,1	81,6	83,1	82,1	83,8	82,1	84,7	80,4	77,6	54,7	81,0	86,9	87,8	85,7
Basilicata	74,7	81,5	73,3	83,4	89,2	89,5	84,9	88,5	88,6	89,6	90,7	90,1	92,3	93,7	92,6	93,2	91,4	89,8	85,8
Calabria	83,8	84,2	82,5	83,9	83,8	76,0	81,9	85,9	86,9	84,8	85,0	86,1	84,3	79,5	56,1	72,4	81,7	85,8	73,4
Sicilia	82,4	82,1	84,6	86,4	86,6	86,0	78,2	76,1	71,7	82,7	83,4	83,0	74,2	80,9	66,4	77,0	82,9	77,4	74,2
Sardegna	79,1	81,1	80,9	87,1	85,4	90,4	88,6	79,9	87,1	81,5	83,7	83,5	79,2	86,4	85,6	89,3	88,0	83,2	80,4
P.A. di Trento	83,0	66,9	68,8	76,0	71,2	66,1	70,5	74,5	79,2	84,0	82,2	82,4	83,5	80,4	75,1	73,9	74,1	60,2	67,5
P.A. di Bolzano	92,2	91,3	91,5	92,1	90,7	93,1	92,2	92,2	90,3	89,6	88,7	90,9	90,9	90,0	86,3	86,4	85,9	83,1	83,5
Italia	78,8	78,4	80,5	82,5	82,5	83,6	82,0	83,0	81,1	82,8	83,5	83,7	83,7	84,6	79,0	82,8	84,2	80,1	77,1
Nord	78,4	77,9	81,7	83,5	83,3	85,0	83,1	84,6	82,6	83,8	83,4	83,5	85,3	85,2	83,0	84,3	82,4	77,8	75,9
Centro	77,3	77,2	76,7	79,8	81,1	81,9	81,0	79,9	76,5	80,7	83,4	83,0	81,1	85,1	82,3	81,8	84,6	80,2	77,6
Mezzogiorno	80,3	79,9	80,5	82,6	82,3	82,3	80,4	81,6	81,0	82,5	83,6	84,6	82,0	83,0	71,0	81,3	87,1	83,9	79,5

Fonte: Elaborazioni su Conti Pubblici Territoriali

Tabella A.1.32 ANDAMENTO DELL'INCIDENZA DELLA SPESA PER BENI E OPERE IMMOBILIARI SULLA SPESA PRIMARIA NETTA IN CONTO CAPITALE DELLO SPA PER REGIONI, MACRO-AREE TERRITORIALI E AGGREGATO NAZIONALE - ANNI 2000/2018 (VALORI %)

REGIONI E MACRO-AREE TERRITORIALI	ANNI																		
	2000	2001	2002	2003	2004	2005	2006	2007	2008	2009	2010	2011	2012	2013	2014	2015	2016	2017	2018
Piemonte	83,4	79,2	76,7	81,5	79,0	79,5	80,1	80,7	80,1	79,2	81,9	82,5	84,8	84,3	79,9	83,2	80,7	76,2	70,9
Valle d'Aosta	96,1	97,9	95,2	95,8	91,8	97,1	83,1	78,8	90,9	87,7	95,7	85,3	28,1	34,3	41,2	38,4	92,7	82,1	78,6
Lombardia	78,2	75,7	84,7	84,8	84,7	86,7	82,2	85,2	81,4	79,5	79,4	78,9	81,8	78,2	74,5	82,9	77,7	75,2	71,8
Veneto	72,6	73,1	74,5	84,8	82,1	82,7	84,7	83,5	83,5	81,4	79,4	80,9	82,5	83,0	81,0	80,8	82,7	80,3	74,7
Friuli Venezia Giulia	68,2	77,5	76,2	80,5	80,5	81,4	79,9	80,0	79,2	82,3	80,4	80,1	82,1	74,4	71,6	76,8	73,5	67,0	67,1
Liguria	73,3	72,4	74,4	76,1	72,8	80,0	79,3	71,2	67,7	75,3	74,9	69,3	81,7	82,4	76,1	73,0	80,7	69,2	80,3
Emilia Romagna	69,4	70,9	78,0	76,0	78,2	78,9	80,6	81,6	78,5	79,7	78,4	77,4	80,1	84,6	82,9	82,5	69,8	67,6	70,9
Toscana	75,1	75,7	74,0	77,9	70,3	78,0	76,5	75,3	74,4	78,1	82,9	79,4	79,7	78,7	77,5	76,4	80,2	72,6	69,7
Umbria	75,9	74,5	88,9	83,5	88,4	88,6	79,9	83,2	85,9	85,9	82,2	84,2	76,3	80,6	79,4	83,6	79,4	78,8	73,2
Marche	74,5	76,8	77,1	76,6	78,7	83,2	82,7	82,7	77,4	79,8	81,4	83,6	85,0	84,7	79,8	81,1	83,1	88,1	85,7
Lazio	78,2	69,4	58,5	70,2	81,9	79,7	80,4	78,6	70,9	79,8	78,1	79,9	77,0	86,2	82,2	81,5	81,6	78,3	76,0
Abruzzo	72,4	72,2	69,3	63,7	79,9	82,9	76,4	79,3	78,2	81,7	80,7	83,8	90,0	88,8	77,0	83,5	92,8	87,6	86,7
Molise	53,5	58,8	62,9	57,1	63,3	72,4	58,9	64,9	65,0	73,2	91,7	85,6	79,2	78,6	77,6	91,4	87,2	87,7	77,4
Campania	83,8	66,6	57,0	52,2	78,4	78,0	75,8	80,8	80,9	78,8	79,6	82,2	73,6	74,6	77,9	76,2	81,2	78,6	68,9
Puglia	74,4	62,9	52,4	55,7	71,6	73,3	79,8	81,2	80,9	82,3	81,1	82,7	79,5	76,7	54,5	80,7	84,1	86,4	84,0
Basilicata	74,7	73,8	57,2	66,4	87,6	86,6	83,7	87,7	86,6	88,9	89,8	88,2	92,1	93,3	92,5	92,8	88,0	86,5	83,9
Calabria	76,3	67,7	66,5	65,0	82,5	72,3	77,3	81,7	83,9	81,0	82,1	82,7	80,8	76,9	53,6	71,1	73,7	76,9	66,5
Sicilia	82,1	75,7	73,5	73,6	85,9	81,8	77,0	75,3	71,3	81,9	82,1	82,3	74,0	80,5	66,3	76,9	77,6	72,1	70,3
Sardegna	76,9	75,8	68,4	71,4	79,6	87,1	87,6	78,8	86,5	81,0	82,1	82,6	77,8	85,8	85,3	88,7	82,7	81,2	77,1
P.A. di Trento	79,8	65,4	65,1	71,4	65,6	60,9	66,2	67,7	75,2	80,4	75,7	76,4	77,9	71,6	65,9	63,7	65,0	54,2	62,7
P.A. di Bolzano	91,7	90,7	90,9	91,4	89,1	90,4	83,0	87,5	74,9	77,6	81,6	86,3	87,8	87,5	84,4	83,4	75,4	69,6	64,0
Italia	77,8	73,4	72,0	73,7	80,1	81,0	79,9	81,0	78,7	80,1	80,2	80,7	80,5	80,8	75,3	79,5	78,9	75,9	73,0
Nord	77,5	76,4	80,2	82,3	81,1	82,4	80,9	82,3	79,5	79,8	79,3	79,8	81,9	80,7	77,3	79,8	76,4	72,5	70,6
Centro	76,4	72,9	67,5	74,5	77,9	80,1	79,5	78,4	74,5	79,6	80,4	80,6	79,0	82,9	79,9	79,7	81,2	77,9	76,1
Mezzogiorno	79,1	69,3	62,9	62,0	79,9	79,0	78,5	79,8	79,8	80,9	81,7	82,8	78,4	79,7	69,7	79,1	82,0	80,2	75,5

Fonte: Elaborazioni su Conti Pubblici Territoriali

Appendice Capitolo 1

Tabella A.1.33 ANDAMENTO DELLA SPESA PER BENI E OPERE IMMOBILIARI PRO CAPITE DELLO SPA PER REGIONI, MACRO-AREE TERRITORIALI E AGGREGATO NAZIONALE - ANNI 2000/2018 (VALORI IN EURO PRO CAPITE 2015)

REGIONI E MACRO-AREE TERRITORIALI	ANNI																		
	2000	2001	2002	2003	2004	2005	2006	2007	2008	2009	2010	2011	2012	2013	2014	2015	2016	2017	2018
Piemonte	46,6	53,2	50,1	47,8	47,0	41,8	45,1	45,2	42,7	35,6	33,9	34,0	33,4	27,2	21,3	25,5	27,4	22,5	23,4
Valle d'Aosta	202,1	177,8	188,1	170,4	108,7	82,8	55,6	56,8	86,9	90,0	49,0	31,0	14,3	19,4	25,1	22,6	50,8	44,5	29,1
Lombardia	44,5	42,2	75,5	57,5	55,1	67,4	53,3	63,1	45,0	43,7	33,1	31,5	26,5	23,1	20,9	24,3	28,2	23,8	23,1
Veneto	32,2	37,4	41,1	57,6	52,4	55,0	56,2	53,0	48,6	45,5	35,2	31,3	35,7	30,1	26,8	21,3	27,3	27,0	24,2
Friuli Venezia Giulia	60,9	71,6	64,4	66,7	64,2	61,7	65,3	62,4	58,6	75,0	79,9	67,9	65,5	35,2	30,4	42,8	39,3	30,5	32,4
Liguria	28,3	37,2	31,9	39,5	30,5	32,3	31,1	22,0	25,4	21,1	21,1	14,6	22,9	15,4	12,6	10,0	15,6	13,5	22,6
Emilia Romagna	54,9	51,3	67,0	51,4	61,2	56,8	59,4	54,0	47,7	41,4	34,9	29,2	33,0	39,5	34,8	30,7	26,3	22,2	26,9
Toscana	53,1	53,2	54,2	64,4	51,9	49,4	47,8	42,6	47,8	47,9	38,6	33,2	35,6	31,0	27,0	24,2	25,6	25,5	24,2
Umbria	45,0	43,2	51,4	51,0	46,1	42,0	38,6	45,2	51,2	45,9	40,0	31,3	22,0	25,2	23,2	26,2	23,1	19,0	17,6
Marche	50,5	50,3	51,2	48,1	50,6	50,3	55,2	44,5	35,8	40,4	39,1	37,8	30,3	26,0	20,9	22,0	29,4	35,8	53,8
Lazio	43,8	43,1	44,8	50,6	56,2	43,9	48,2	42,2	28,0	44,7	37,7	35,1	24,6	26,9	19,8	17,3	18,9	20,6	18,0
Abruzzo	51,1	58,0	64,0	51,4	57,0	54,0	45,6	43,6	42,3	37,5	34,6	32,8	41,7	36,7	16,0	29,1	43,3	35,2	43,1
Molise	27,3	46,4	49,5	42,0	38,5	46,6	34,5	28,6	32,7	52,6	66,2	58,3	36,1	20,6	23,1	32,1	59,0	46,8	36,1
Campania	47,8	46,0	51,1	42,4	43,2	43,6	38,3	37,2	32,9	30,2	27,8	27,1	22,4	23,5	18,9	32,5	21,9	18,5	14,6
Puglia	24,4	31,0	31,1	29,5	27,7	26,0	28,9	27,9	29,5	27,1	23,2	25,7	20,3	17,2	14,2	25,4	21,6	22,5	18,9
Basilicata	41,2	52,0	37,0	42,9	48,9	42,3	38,7	47,5	43,9	42,4	34,3	27,2	33,6	49,5	37,1	44,3	55,9	48,5	36,0
Calabria	44,4	58,2	69,8	60,8	69,3	59,7	55,3	51,5	50,0	42,8	36,5	32,6	28,8	24,5	17,4	26,6	20,6	17,6	17,5
Sicilia	45,9	44,3	52,8	47,8	40,0	38,1	24,8	21,8	25,0	25,8	21,6	19,8	14,7	20,1	21,5	29,8	24,0	18,4	14,4
Sardegna	54,9	41,3	44,2	62,3	55,2	80,2	78,5	40,0	56,5	49,1	38,4	36,0	30,2	34,4	40,9	46,8	40,4	32,7	23,7
P.A. di Trento	148,2	138,5	158,7	182,7	150,0	142,7	165,8	179,6	215,3	325,9	264,9	267,0	247,2	170,9	122,3	115,4	104,4	69,9	105,2
P.A. di Bolzano	336,5	379,3	312,8	275,3	293,1	246,2	249,7	301,5	258,5	253,8	234,6	235,7	211,1	199,2	128,9	131,5	115,1	108,4	117,0
Italia	47,6	49,2	57,2	54,1	52,7	52,4	49,4	48,0	43,4	43,8	37,3	34,7	31,7	29,3	24,4	28,0	27,6	24,5	24,1
Nord	51,9	54,1	67,1	61,1	59,6	61,8	58,5	61,1	52,6	52,0	43,6	40,5	39,5	33,9	28,2	28,7	30,6	26,2	27,8
Centro	47,7	47,3	49,1	54,6	53,3	46,3	48,3	42,9	37,1	45,3	38,4	34,5	28,6	27,9	22,4	20,7	22,6	23,9	24,4
Mezzogiorno	42,6	44,3	49,2	45,1	43,8	43,9	38,5	33,8	34,8	32,4	28,3	27,2	23,1	24,0	20,6	31,2	26,5	22,6	19,1

Fonte: Elaborazioni su Conti Pubblici Territoriali

Tabella A.1.34 ANDAMENTO DELL'INCIDENZA DELLA SPESA PER BENI E OPERE IMMOBILIARI PER ISTRUZIONE DELLO SPA SULLA SPESA PER BENI E OPERE IMMOBILIARI DI TUTTI I SETTORI PER REGIONI, MACRO-AREE TERRITORIALI E AGGREGATO NAZIONALE - ANNI 2000/2018 (VALORI %)

REGIONI E MACRO-AREE TERRITORIALI	ANNI																		
	2000	2001	2002	2003	2004	2005	2006	2007	2008	2009	2010	2011	2012	2013	2014	2015	2016	2017	2018
Piemonte	6,5	5,8	5,2	4,6	4,2	4,3	5,2	5,7	5,7	5,6	6,1	6,0	7,6	7,5	7,7	8,5	9,9	8,5	7,8
Valle d'Aosta	5,2	3,4	3,5	3,2	2,6	1,9	1,3	1,6	2,5	2,7	1,6	1,1	0,4	0,8	1,3	1,2	4,1	3,7	2,3
Lombardia	7,1	6,0	9,0	6,5	6,0	9,5	7,5	8,4	6,8	6,4	6,0	5,5	5,3	4,8	5,7	7,3	8,5	7,1	6,2
Veneto	4,6	4,6	5,1	6,1	4,9	6,3	6,9	5,9	5,8	5,5	5,8	5,9	7,0	7,0	7,4	6,4	6,5	6,4	7,5
Friuli Venezia Giulia	6,4	6,0	4,8	5,1	4,6	4,5	5,5	5,1	4,8	6,9	7,9	7,4	8,8	5,6	5,8	9,8	9,2	6,8	5,4
Liguria	2,8	3,2	2,7	3,5	2,5	3,3	3,2	2,5	2,8	3,0	2,8	2,0	3,7	2,9	2,5	2,3	3,4	3,4	5,6
Emilia Romagna	5,8	5,3	5,8	4,7	5,0	6,4	6,6	6,4	5,9	5,5	5,4	5,4	7,0	8,3	9,0	6,7	5,8	5,4	6,0
Toscana	5,1	5,2	5,1	5,8	4,1	5,2	5,6	5,4	6,2	6,5	5,3	5,7	7,8	6,5	6,6	6,7	7,6	7,5	6,5
Umbria	3,8	3,8	4,6	4,4	4,2	4,6	4,1	4,9	5,9	5,9	6,1	5,8	4,9	4,4	6,4	7,2	6,3	6,2	4,4
Marche	5,7	4,7	5,2	5,1	5,0	6,3	7,3	5,5	5,6	6,2	7,7	8,5	6,9	7,0	5,6	5,5	9,4	11,9	13,0
Lazio	5,3	4,6	3,9	4,9	5,0	5,3	5,7	5,0	4,0	4,8	4,7	5,7	3,8	4,7	5,2	5,1	6,1	6,1	4,9
Abruzzo	6,3	6,9	8,0	6,2	6,5	7,4	5,7	5,5	6,3	3,5	1,9	3,5	3,3	3,5	2,0	3,1	5,8	5,1	6,1
Molise	2,5	3,2	5,1	4,2	2,6	4,4	3,3	2,7	3,1	5,2	6,6	6,5	5,6	4,2	4,4	6,4	9,3	9,3	5,8
Campania	7,4	6,8	6,7	6,7	6,6	7,6	6,9	5,8	5,4	5,5	6,1	6,1	6,3	6,6	6,1	7,7	7,0	7,2	5,6
Puglia	4,3	5,5	5,0	5,3	4,6	5,7	7,0	6,7	6,5	5,5	6,5	6,8	6,5	5,5	4,9	5,9	6,6	7,7	6,2
Basilicata	3,0	3,4	3,0	3,9	4,1	3,9	3,7	4,5	3,9	3,6	4,1	3,2	4,8	7,7	5,0	4,3	6,6	6,7	5,6
Calabria	5,4	5,5	7,1	7,3	7,2	7,3	6,6	5,1	4,3	3,8	3,4	2,4	2,1	2,7	2,3	3,3	2,8	2,7	2,5
Sicilia	6,9	5,4	6,6	6,3	5,5	5,5	3,2	3,6	3,8	4,8	4,8	4,3	3,2	5,3	6,1	8,2	7,0	5,7	4,7
Sardegna	4,0	3,0	3,2	4,8	3,6	5,6	6,5	3,6	4,6	3,9	3,6	4,8	4,2	5,8	5,9	6,1	6,7	6,3	5,0
P.A. di Trento	6,5	5,6	5,3	6,3	5,2	5,8	6,1	7,5	9,0	12,2	12,7	13,5	13,8	9,6	8,8	8,1	8,8	7,4	9,7
P.A. di Bolzano	11,3	11,3	9,0	9,8	9,8	8,9	9,1	11,7	11,4	12,3	11,1	12,3	12,2	12,0	9,4	9,1	9,7	8,7	7,6
Italia	5,8	5,4	5,8	5,7	5,1	6,2	6,0	5,9	5,6	5,6	5,5	5,6	5,6	5,8	5,9	6,4	6,9	6,5	6,1
Nord	6,3	5,7	6,4	5,7	5,2	6,5	6,4	6,7	6,2	6,4	6,4	6,3	7,0	6,5	6,8	7,1	7,5	6,7	6,7
Centro	5,1	4,7	4,5	5,2	4,7	5,3	5,7	5,2	5,1	5,5	5,3	6,0	5,2	5,4	5,8	5,8	7,0	7,2	6,5
Mezzogiorno	5,7	5,3	5,9	6,0	5,5	6,2	5,5	4,9	4,8	4,6	4,3	4,6	4,1	5,0	4,7	5,9	6,1	5,9	5,0

Fonte: Elaborazioni su Conti Pubblici Territoriali