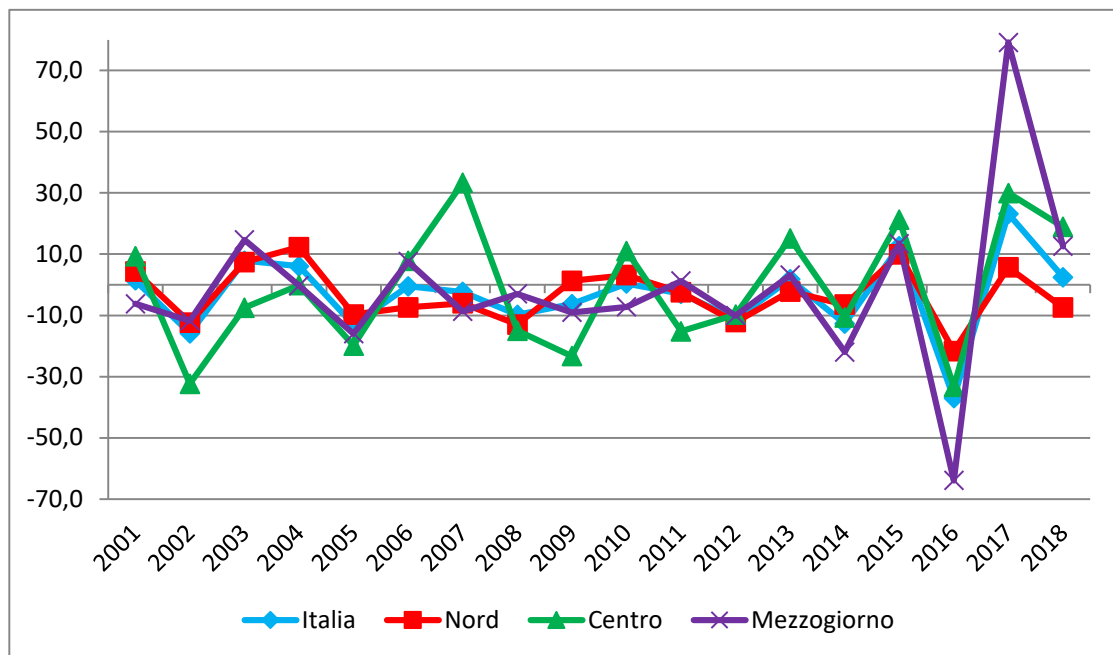


APPENDICE CAPITOLO 1

DOMANDA DI ANALISI “QUANTO SI È SPESO?”

Figura A.1.1 ANDAMENTO DEL TASSO DI VARIAZIONE ANNUALE DELLA SPESA PRIMARIA NETTA TOTALE DEL SETTORE PUBBLICO ALLARGATO PER MACRO AREE TERRITORIALI E AGGREGATO NAZIONALE ANNI 2000/2018 (VALORI %)



Fonte: Elaborazioni su Conti Pubblici Territoriali

Appendice

Tabella A.1.1 ANDAMENTO DELLA SPESA PRIMARIA NETTA TOTALE PRO CAPITE DEL SETTORE PUBBLICO ALLARGATO PER REGIONI, MACRO AREE TERRITORIALI E AGGREGATO NAZIONALE ANNI 2000/2018 (VALORI IN EURO PRO CAPITE COSTANTI 2015)

REGIONI E MACRO-AREE TERRITORIALI																			
	2000	2001	2002	2003	2004	2005	2006	2007	2008	2009	2010	2011	2012	2013	2014	2015	2016	2017	2018
Piemonte	46,5	36,5	36,8	45,5	49,1	50,8	57,4	56,0	52,2	46,5	49,5	51,9	37,6	50,1	38,2	41,7	26,6	36,1	27,7
Valle d'Aosta	306,9	305,0	259,0	251,2	307,6	243,8	180,9	212,2	262,8	172,4	137,5	156,4	126,1	133,3	96,8	102,7	54,1	41,3	48,8
Lombardia	53,0	48,8	37,7	40,7	62,4	45,6	31,4	33,3	24,8	30,0	33,5	27,8	28,9	19,2	23,0	27,5	14,0	13,8	14,5
Veneto	49,2	55,4	42,5	49,2	44,7	41,8	48,2	33,4	28,8	29,5	29,1	31,8	26,1	33,0	27,8	43,5	30,5	33,8	31,9
Friuli Venezia Giulia	76,4	80,4	94,2	104,5	97,5	91,5	100,4	92,0	90,0	87,2	77,5	80,6	84,0	81,1	71,8	64,8	50,8	45,3	57,7
Liguria	91,6	98,1	65,7	72,5	70,4	60,5	56,6	53,4	37,3	47,5	44,4	43,4	39,7	40,6	36,4	37,3	19,0	38,1	42,8
Emilia Romagna	63,0	91,5	84,8	84,8	77,5	73,6	63,0	58,9	48,6	43,4	48,2	52,8	38,7	40,4	41,8	37,2	28,0	23,6	28,4
Toscana	44,4	52,9	35,9	34,1	31,9	27,0	29,9	35,2	27,2	23,1	25,5	25,9	21,9	21,3	18,9	24,2	17,4	17,1	21,6
Umbria	70,5	74,8	57,3	56,1	55,4	51,5	39,1	45,8	39,8	28,7	30,7	26,3	25,3	27,4	24,3	37,7	14,7	18,3	15,4
Marche	51,3	44,4	53,5	56,5	50,2	44,3	38,6	40,5	39,7	24,6	26,4	27,2	24,3	28,4	19,1	20,9	9,2	13,6	12,2
Lazio	59,0	65,2	36,1	29,8	32,5	22,4	28,4	44,5	37,2	28,6	32,0	22,7	21,1	26,0	24,1	27,8	20,6	30,0	36,9
Abruzzo	40,8	38,6	54,2	83,9	69,7	68,8	69,6	60,3	31,7	22,2	35,9	21,7	24,2	33,1	34,1	36,0	11,7	15,6	25,0
Molise	31,2	28,2	17,6	14,2	17,6	11,5	17,7	11,0	8,9	42,1	38,2	41,9	30,3	49,9	36,4	30,6	12,3	18,1	22,3
Campania	27,1	23,0	12,7	15,6	17,2	14,0	15,3	11,3	6,6	14,5	9,3	11,3	10,6	8,9	7,0	14,0	5,3	14,2	18,0
Puglia	46,7	39,4	39,7	48,7	38,2	39,7	47,4	47,8	42,3	33,1	30,4	30,6	31,5	28,7	27,9	34,5	9,3	23,7	24,0
Basilicata	104,2	104,3	130,9	119,9	125,5	111,1	125,9	134,9	118,1	81,2	64,8	60,2	45,6	65,9	48,4	74,4	32,5	44,5	77,6
Calabria	33,9	29,4	33,6	19,3	45,5	24,2	16,7	23,8	42,5	73,4	39,9	40,4	36,8	38,0	24,9	20,1	15,1	20,0	20,0
Sicilia	117,9	112,8	85,0	95,3	101,0	87,3	98,5	87,7	96,7	73,6	82,5	84,6	70,8	69,5	49,0	49,9	16,7	26,2	22,5
Sardegna	94,5	103,1	111,6	142,0	118,6	82,1	73,5	56,4	45,9	35,5	31,3	36,2	37,1	45,1	35,9	37,3	14,5	22,6	35,1
P.A. di Trento	190,3	161,0	182,7	166,2	196,5	235,2	222,3	213,2	182,0	201,3	197,5	165,8	166,0	174,2	137,5	124,8	131,9	124,7	107,5
P.A. di Bolzano	292,4	303,9	288,8	269,3	279,3	280,4	276,5	251,7	258,4	241,6	221,8	200,2	175,7	96,5	100,0	94,4	317,4	306,7	181,4
Italia	61,3	62,1	52,2	56,0	59,0	51,0	50,6	49,2	44,1	41,1	41,1	39,9	35,3	35,5	30,7	34,7	21,9	27,0	27,7
Nord	64,0	66,6	58,2	62,1	69,1	61,9	57,0	53,2	45,9	46,2	47,4	46,1	40,3	39,0	36,2	39,8	31,2	33,0	30,6
Centro	54,2	59,2	39,9	36,7	36,4	29,0	31,1	41,1	34,6	26,3	29,1	24,6	22,1	24,9	21,9	26,5	17,7	23,0	27,5
Mezzogiorno	62,1	58,3	51,5	59,1	58,8	49,4	53,1	48,5	46,9	42,7	39,6	40,1	36,0	36,9	28,6	32,5	11,8	21,2	23,9

Fonte: Elaborazioni su Conti Pubblici Territoriali

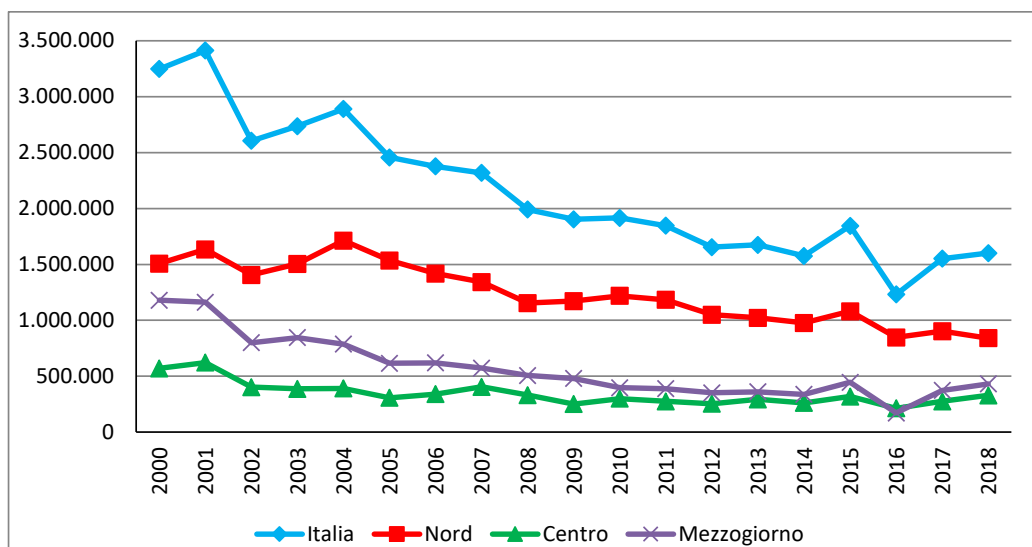
Tabella A.1.2 ANDAMENTO DELL'INCIDENZA DELLA SPESA PRIMARIA NETTA CORRENTE DEL SETTORE PUBBLICO ALLARGATO PER REGIONI, MACRO AREE TERRITORIALI E AGGREGATO NAZIONALE SULLA SPESA PRIMARIA NETTA TOTALE ANNI 2000/2018 (VALORI%)

REGIONI E MACRO-AREE TERRITORIALI	ANNI																		
	2000	2001	2002	2003	2004	2005	2006	2007	2008	2009	2010	2011	2012	2013	2014	2015	2016	2017	2018
Piemonte	97,4	99,4	99,6	99,5	99,4	99,6	99,0	98,8	99,6	97,9	95,5	98,4	99,8	96,1	99,5	99,8	99,7	99,8	99,6
Valle d'Aosta	51,2	55,4	59,2	61,9	47,2	59,8	73,2	79,7	84,5	91,9	87,4	92,9	97,7	97,7	97,7	99,1	99,3	99,2	99,1
Lombardia	94,3	96,6	95,6	90,9	98,8	98,1	96,3	98,9	97,3	97,1	96,7	89,7	91,7	97,3	97,7	98,1	97,2	97,9	99,1
Veneto	97,2	99,3	95,7	97,7	98,9	99,6	99,5	98,9	98,3	99,2	99,8	99,8	99,9	99,8	99,9	99,9	99,6	100,0	100,0
Friuli Venezia Giulia	85,2	96,1	98,5	99,1	98,5	99,0	99,0	97,9	91,0	99,0	97,1	98,8	99,1	98,7	98,7	98,7	99,3	99,6	99,5
Liguria	95,7	98,9	97,6	98,3	99,0	99,3	99,3	99,5	99,0	97,8	97,4	99,2	99,3	99,4	99,4	98,6	98,0	92,3	99,8
Emilia Romagna	97,8	99,5	99,6	99,5	99,2	99,2	98,8	98,2	96,4	98,0	98,5	98,1	97,6	98,5	98,8	98,8	99,1	99,2	98,7
Toscana	94,2	88,7	96,3	95,4	97,1	97,8	97,4	96,4	94,4	96,2	97,3	92,8	97,7	96,8	98,4	98,8	99,6	98,8	99,1
Umbria	97,1	99,8	98,8	99,2	99,8	99,4	99,6	99,5	99,8	94,6	98,4	98,9	99,6	99,7	99,7	99,9	99,6	100,0	99,8
Marche	99,0	99,9	95,4	96,5	94,9	93,9	99,5	97,8	98,5	99,0	99,7	99,9	100,0	100,0	99,8	100,0	99,9	100,0	100,0
Lazio	97,2	99,3	86,3	95,3	96,8	92,4	96,8	77,4	71,8	69,8	81,2	97,7	98,5	99,6	98,8	99,6	99,5	99,3	99,7
Abruzzo	92,2	71,1	34,8	23,2	40,9	32,0	28,9	29,9	44,1	49,8	33,2	59,1	38,2	17,0	26,7	42,9	46,2	74,1	54,7
Molise	93,0	100,0	88,9	82,0	85,2	95,3	62,5	93,0	63,4	13,7	19,8	22,8	14,3	23,9	18,5	43,5	41,7	59,8	51,1
Campania	81,6	98,0	95,6	92,7	95,4	95,4	89,6	91,7	90,9	35,1	62,8	44,5	34,3	34,5	41,6	72,9	57,7	93,3	92,6
Puglia	87,4	99,7	68,1	99,5	99,2	99,7	99,8	100,0	99,8	99,5	100,0	99,9	99,9	100,0	100,0	99,9	100,0	98,9	100,0
Basilicata	81,7	73,6	41,5	41,5	51,2	46,1	40,0	41,1	33,2	48,1	54,7	69,2	75,4	59,4	65,3	76,3	74,7	77,4	85,7
Calabria	82,1	100,0	100,0	98,5	97,9	95,6	98,3	98,8	95,2	94,7	99,0	97,0	97,2	99,0	99,6	99,9	99,3	100,0	99,7
Sicilia	97,5	99,8	74,4	50,8	35,6	31,6	28,1	29,3	21,0	22,2	17,7	12,9	11,1	12,3	26,4	33,9	46,9	65,2	73,3
Sardegna	98,5	99,9	99,5	99,9	99,9	99,9	99,5	91,3	99,4	99,2	98,0	99,2	98,6	98,9	99,9	99,9	99,9	99,1	99,8
P.A. di Trento	57,3	71,5	56,2	57,1	50,7	49,1	49,7	56,9	57,3	53,7	68,5	68,0	77,2	64,3	75,8	77,6	86,4	95,4	96,2
P.A. di Bolzano	95,4	96,0	95,8	94,2	97,4	97,0	96,6	96,6	97,2	97,2	97,9	97,7	99,0	98,0	96,8	97,6	98,5	99,8	99,1
Italia	93,1	96,4	87,5	85,2	84,8	83,1	80,8	80,7	76,8	78,4	78,6	78,0	78,7	78,2	84,3	87,6	93,0	95,1	95,8
Nord	92,4	96,0	94,3	93,9	95,2	94,5	94,3	94,9	93,8	94,1	94,9	94,5	95,4	95,0	97,0	97,7	97,8	98,7	99,2
Centro	96,6	96,4	92,1	96,0	96,9	95,2	97,7	87,1	84,1	82,9	89,3	96,5	98,6	98,9	98,9	99,5	99,5	99,3	99,5
Mezzogiorno	92,3	97,0	75,8	69,8	65,2	60,7	56,8	57,4	52,3	54,6	48,7	47,0	47,4	47,0	56,6	65,7	70,1	85,0	87,4

Fonte: Elaborazioni su Conti Pubblici Territoriali

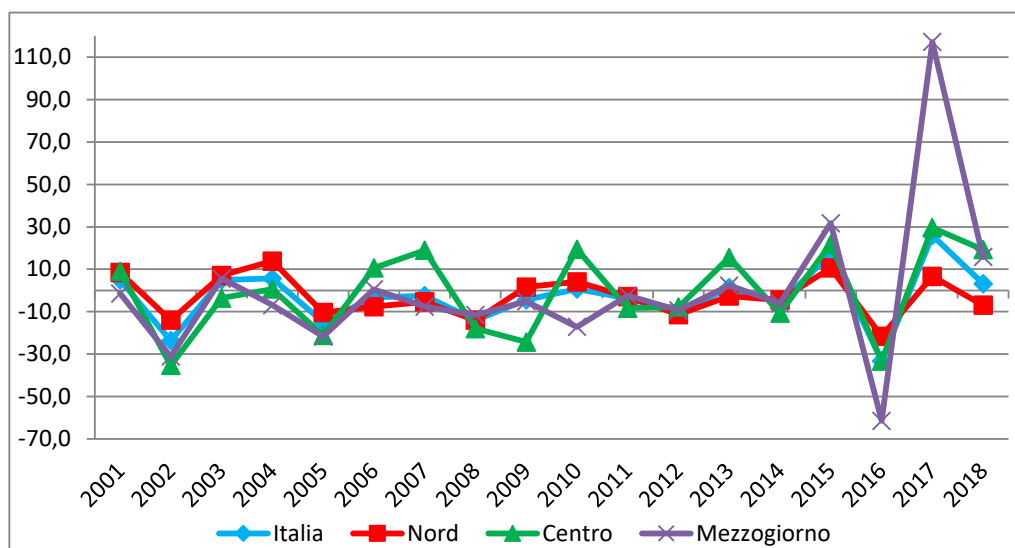
Appendice

Figura A.1.2 ANDAMENTO DELLA SPESA PRIMARIA NETTA CORRENTE DEL SETTORE PUBBLICO ALLARGATO PER MACRO AREE TERRITORIALI E AGGREGATO NAZIONALE ANNI 2000/2018 (VALORI IN MIGLIAIA DI EURO COSTANTI 2015)



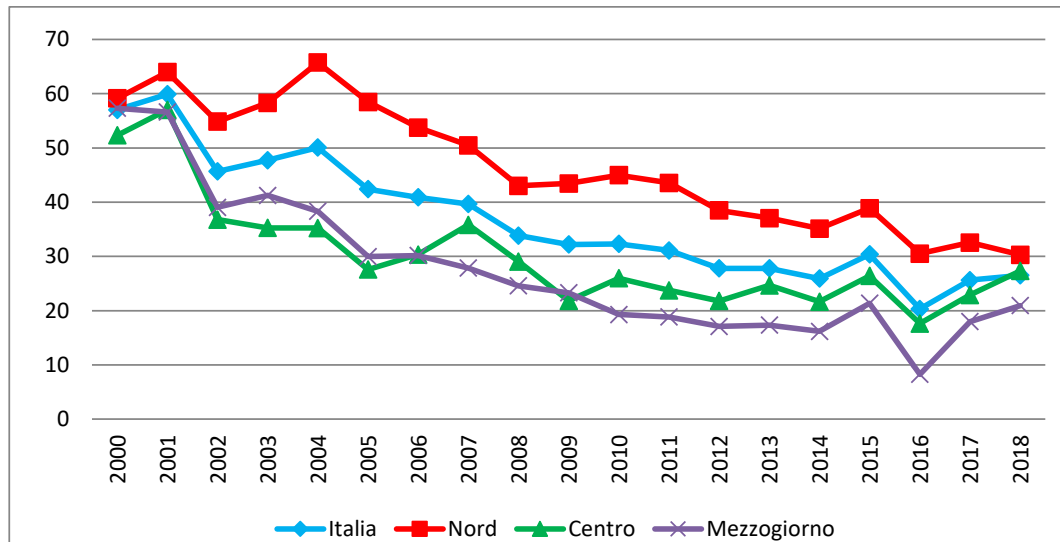
Fonte: Elaborazioni su Conti Pubblici Territoriali

Figura A.1.3 ANDAMENTO DEL TASSO DI VARIAZIONE ANNUALE DELLA SPESA PRIMARIA NETTA CORRENTE DEL SETTORE PUBBLICO ALLARGATO PER MACRO AREE TERRITORIALI E AGGREGATO NAZIONALE ANNI 2000/2018 (VALORI %)



Fonte: Elaborazioni su Conti Pubblici Territoriali

Figura A.1.4 ANDAMENTO DELLA SPESA PRIMARIA NETTA CORRENTE PRO CAPITE DEL SETTORE PUBBLICO ALLARGATO PER MACRO AREE TERRITORIALI E AGGREGATO NAZIONALE ANNI 2000/2018 (VALORI IN EURO COSTANTI 2015)



Fonte: Elaborazioni su Conti Pubblici Territoriali

Appendice

Tabella A.1.3 ANDAMENTO DELLA SPESA PRIMARIA NETTA CORRENTE PRO CAPITE DEL SETTORE PUBBLICO ALLARGATO PER REGIONI E MACRO AREE TERRITORIALI E AGGREGATO NAZIONALE ANNI 2000/2018 (VALORI IN EURO PRO CAPITE COSTANTI 2015)

REGIONI E MACRO-AREE TERRITORIALI	ANNI																		
	2000	2001	2002	2003	2004	2005	2006	2007	2008	2009	2010	2011	2012	2013	2014	2015	2016	2017	2018
Piemonte	45,3	36,3	36,7	45,3	48,8	50,6	56,8	55,3	52,0	45,5	47,3	51,1	37,5	48,1	38,0	41,6	26,6	36,0	27,6
Valle d'Aosta	157,0	169,0	153,2	155,6	145,3	145,9	132,5	169,1	222,0	158,4	120,1	145,4	123,2	130,2	94,6	101,8	53,7	41,0	48,4
Lombardia	50,0	47,1	36,1	37,0	61,6	44,7	30,2	33,0	24,1	29,2	32,4	24,9	26,5	18,7	22,4	27,0	13,6	13,5	14,3
Veneto	47,8	55,0	40,6	48,0	44,2	41,6	48,0	33,0	28,3	29,2	29,0	31,7	26,0	33,0	27,8	43,5	30,4	33,8	31,9
Friuli Venezia Giulia	65,1	77,3	92,8	103,5	96,0	90,6	99,4	90,1	81,9	86,4	75,3	79,6	83,2	80,1	70,9	63,9	50,4	45,1	57,4
Liguria	87,7	97,0	64,1	71,3	69,7	60,0	56,2	53,1	37,0	46,4	43,3	43,1	39,5	40,3	36,2	36,8	18,7	35,2	42,7
Emilia Romagna	61,6	91,0	84,5	84,4	76,9	73,1	62,3	57,8	46,8	42,5	47,5	51,8	37,7	39,7	41,3	36,7	27,8	23,4	28,0
Toscana	41,8	46,9	34,6	32,5	31,0	26,4	29,1	33,9	25,7	22,2	24,8	24,1	21,4	20,7	18,6	23,9	17,3	16,9	21,4
Umbria	68,4	74,6	56,7	55,7	55,3	51,2	39,0	45,6	39,7	27,1	30,2	26,0	25,2	27,3	24,3	37,6	14,6	18,3	15,4
Marche	50,8	44,4	51,1	54,5	47,7	41,5	38,4	39,7	39,1	24,4	26,3	27,2	24,3	28,4	19,0	20,9	9,2	13,6	12,2
Lazio	57,4	64,7	31,1	28,4	31,4	20,7	27,5	34,4	26,7	20,0	26,0	22,2	20,8	25,8	23,9	27,7	20,5	29,8	36,8
Abruzzo	37,7	27,5	18,9	19,5	28,5	22,0	20,1	18,0	14,0	11,1	11,9	12,8	9,2	5,6	9,1	15,4	5,4	11,6	13,7
Molise	29,0	28,2	15,6	11,6	15,0	11,0	11,0	10,2	5,6	5,8	7,6	9,6	4,3	11,9	6,7	13,3	5,1	10,8	11,4
Campania	22,1	22,5	12,1	14,5	16,4	13,3	13,7	10,4	6,0	5,1	5,9	5,0	3,6	3,1	2,9	10,2	3,1	13,2	16,7
Puglia	40,8	39,2	27,1	48,5	37,9	39,6	47,3	47,8	42,2	33,0	30,4	30,6	31,5	28,7	27,9	34,5	9,3	23,5	24,0
Basilicata	85,2	76,8	54,3	49,8	64,3	51,2	50,3	55,5	39,2	39,1	35,5	41,7	34,4	39,1	31,6	56,7	24,2	34,4	66,6
Calabria	27,8	29,4	33,5	19,0	44,5	23,1	16,5	23,5	40,4	69,5	39,5	39,1	35,8	37,6	24,8	20,1	15,0	20,0	20,0
Sicilia	114,9	112,6	63,2	48,4	36,0	27,6	27,6	25,7	20,3	16,3	14,6	10,9	7,8	8,6	12,9	16,9	7,8	17,1	16,5
Sardegna	93,0	103,1	111,0	141,9	118,5	82,0	73,2	51,5	45,7	35,3	30,7	35,9	36,6	44,6	35,9	37,3	14,5	22,4	35,0
P.A. di Trento	109,0	115,1	102,8	94,9	99,6	115,5	110,4	121,3	104,3	108,0	135,4	112,7	128,2	112,1	104,2	96,8	113,9	118,9	103,4
P.A. di Bolzano	278,9	291,8	276,7	253,8	272,1	272,1	267,0	243,2	251,1	234,8	217,2	195,5	174,0	94,6	96,8	92,1	312,6	306,2	179,7
Italia	57,0	59,9	45,7	47,7	50,1	42,4	40,9	39,7	33,8	32,2	32,3	31,1	27,8	27,8	25,9	30,4	20,3	25,6	26,5
Nord	59,2	64,0	54,9	58,3	65,8	58,5	53,7	50,5	43,0	43,5	45,0	43,6	38,5	37,1	35,1	38,9	30,5	32,6	30,3
Centro	52,3	57,0	36,8	35,3	35,2	27,6	30,3	35,8	29,1	21,8	26,0	23,7	21,8	24,7	21,6	26,4	17,6	22,9	27,3
Mezzogiorno	57,3	56,6	39,1	41,2	38,3	30,0	30,2	27,8	24,6	23,3	19,3	18,8	17,1	17,3	16,2	21,3	8,2	18,0	20,9

Fonte: Elaborazioni su Conti Pubblici Territoriali

DOMANDA DI ANALISI “QUANTO SI È INVESTITO?”

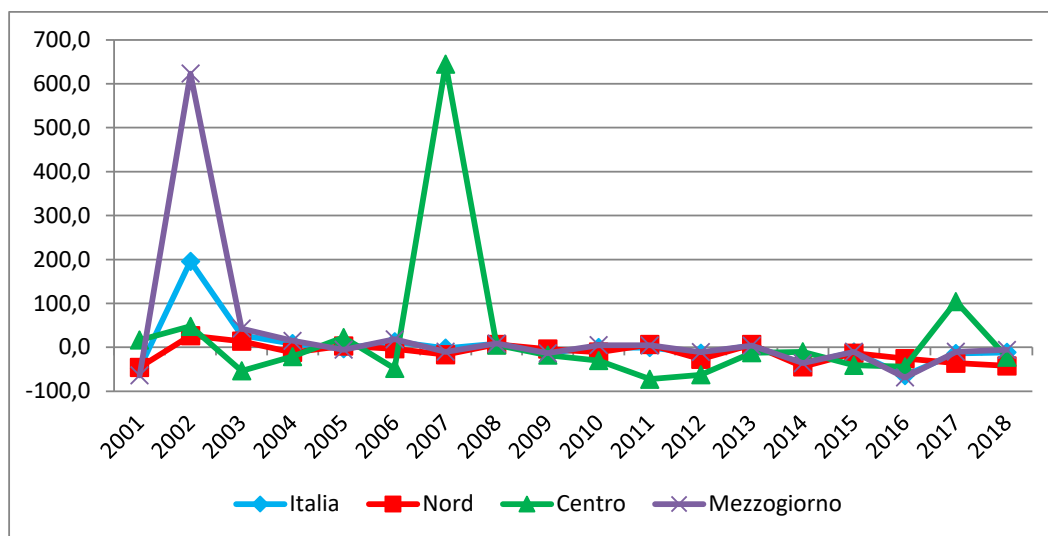
Tabella A.1.4 ANDAMENTO DELL'INCIDENZA DELLA SPESA PRIMARIA NETTA IN CONTO CAPITALE DEL SETTORE PUBBLICO ALLARGATO PER REGIONI E MACRO AREE TERRITORIALI E AGGREGATO NAZIONALE SULLA SPESA PRIMARIA NETTA TOTALE ANNI 2000/2018 (VALORI %)

REGIONI E MACRO-AREE TERRITORIALI	ANNI																		
	2000	2001	2002	2003	2004	2005	2006	2007	2008	2009	2010	2011	2012	2013	2014	2015	2016	2017	2018
Piemonte	2,6	0,6	0,4	0,5	0,6	0,4	1,0	1,2	0,4	2,1	4,5	1,6	0,2	3,9	0,5	0,2	0,3	0,2	0,4
Valle d'Aosta	48,8	44,6	40,8	38,1	52,8	40,2	26,8	20,3	15,5	8,1	12,6	7,1	2,3	2,3	2,3	0,9	0,7	0,8	0,9
Lombardia	5,7	3,4	4,4	9,1	1,2	1,9	3,7	1,1	2,7	2,9	3,3	10,3	8,3	2,7	2,3	1,9	2,8	2,1	0,9
Veneto	2,8	0,7	4,3	2,3	1,1	0,4	0,5	1,1	1,7	0,8	0,2	0,2	0,1	0,2	0,1	0,1	0,4	0,0	0,0
Friuli Venezia Giulia	14,8	3,9	1,5	0,9	1,5	1,0	1,0	2,1	9,0	1,0	2,9	1,2	0,9	1,3	1,3	1,3	0,7	0,4	0,5
Liguria	4,3	1,1	2,4	1,7	1,0	0,7	0,7	0,5	1,0	2,2	2,6	0,8	0,7	0,6	0,6	1,4	2,0	7,7	0,2
Emilia Romagna	2,2	0,5	0,4	0,5	0,8	0,8	1,2	1,8	3,6	2,0	1,5	1,9	2,4	1,5	1,2	1,2	0,9	0,8	1,3
Toscana	5,8	11,3	3,7	4,6	2,9	2,2	2,6	3,6	5,6	3,8	2,7	7,2	2,3	3,2	1,6	1,2	0,4	1,2	0,9
Umbria	2,9	0,2	1,2	0,8	0,2	0,6	0,4	0,5	0,2	5,4	1,6	1,1	0,4	0,3	0,3	0,1	0,4	0,0	0,2
Marche	1,0	0,1	4,6	3,5	5,1	6,1	0,5	2,2	1,5	1,0	0,3	0,1	0,0	0,0	0,2	0,0	0,1	0,0	0,0
Lazio	2,8	0,7	13,7	4,7	3,2	7,6	3,2	22,6	28,2	30,2	18,8	2,3	1,5	0,4	1,2	0,4	0,5	0,7	0,3
Abruzzo	7,8	28,9	65,2	76,8	59,1	68,0	71,1	70,1	55,9	50,2	66,8	40,9	61,8	83,0	73,3	57,1	53,8	25,9	45,3
Molise	7,0	0,0	11,1	18,0	14,8	4,7	37,5	7,0	36,6	86,3	80,2	77,2	85,7	76,1	81,5	56,5	58,3	40,2	48,9
Campania	18,4	2,0	4,4	7,3	4,6	4,6	10,4	8,3	9,1	64,9	37,2	55,5	65,7	65,5	58,4	27,1	42,3	6,7	7,4
Puglia	12,6	0,3	31,9	0,5	0,8	0,3	0,2	0,0	0,2	0,5	0,0	0,1	0,1	0,0	0,0	0,1	0,0	1,1	0,0
Basilicata	18,3	26,4	58,5	58,5	48,8	53,9	60,0	58,9	66,8	51,9	45,3	30,8	24,6	40,6	34,7	23,7	25,3	22,6	14,3
Calabria	17,9	0,0	0,0	1,5	2,1	4,4	1,7	1,2	4,8	5,3	1,0	3,0	2,8	1,0	0,4	0,1	0,7	0,0	0,3
Sicilia	2,5	0,2	25,6	49,2	64,4	68,4	71,9	70,7	79,0	77,8	82,3	87,1	88,9	87,7	73,6	66,1	53,1	34,8	26,7
Sardegna	1,5	0,1	0,5	0,1	0,1	0,1	0,5	8,7	0,6	0,8	2,0	0,8	1,4	1,1	0,1	0,1	0,1	0,9	0,2
P.A. di Trento	42,7	28,5	43,8	42,9	49,3	50,9	50,3	43,1	42,7	46,3	31,5	32,0	22,8	35,7	24,2	22,4	13,6	4,6	3,8
P.A. di Bolzano	4,6	4,0	4,2	5,8	2,6	3,0	3,4	3,4	2,8	2,8	2,1	2,3	1,0	2,0	3,2	2,4	1,5	0,2	0,9
Italia	6,9	3,6	12,5	14,8	15,2	16,9	19,2	19,3	23,2	21,6	21,4	22,0	21,3	21,8	15,7	12,4	7,0	4,9	4,2
Nord	7,6	4,0	5,7	6,1	4,8	5,5	5,7	5,1	6,2	5,9	5,1	5,5	4,6	5,0	3,0	2,3	2,2	1,3	0,8
Centro	3,4	3,6	7,9	4,0	3,1	4,8	2,3	12,9	15,9	17,1	10,7	3,5	1,4	1,1	1,1	0,5	0,5	0,7	0,5
Mezzogiorno	7,7	3,0	24,2	30,2	34,8	39,3	43,2	42,6	47,7	45,4	51,3	53,0	52,6	53,0	43,4	34,3	29,9	15,0	12,6

Fonte: Elaborazioni su Conti Pubblici Territoriali

Appendice

Figura A.1.5 ANDAMENTO DEL TASSO DI VARIAZIONE ANNUALE DELLA SPESA PRIMARIA NETTA IN CONTO CAPITALE DEL SETTORE PUBBLICO ALLARGATO PER MACRO AREE TERRITORIALI E AGGREGATO NAZIONALE ANNI 2000/2018 (VALORI %)



Fonte: Elaborazioni su Conti Pubblici Territoriali

Tabella A.1.5 ANDAMENTO DELLA SPESA PRIMARIA NETTA IN CONTO CAPITALE PRO CAPITE DEL SETTORE PUBBLICO ALLARGATO PER REGIONI, MACRO AREE TERRITORIALI E AGGREGATO NAZIONALE ANNI 2000/2018 (VALORI %)

REGIONI E MACRO-AREE TERRITORIALI	ANNI																		
	2000	2001	2002	2003	2004	2005	2006	2007	2008	2009	2010	2011	2012	2013	2014	2015	2016	2017	2018
Piemonte	1,2	0,2	0,1	0,2	0,3	0,2	0,6	0,6	0,2	1,0	2,2	0,8	0,1	2,0	0,2	0,1	0,1	0,1	0,1
Valle d'Aosta	149,9	136,0	105,8	95,7	162,3	97,9	48,4	43,0	40,8	14,0	17,4	11,1	2,9	3,1	2,2	0,9	0,4	0,3	0,4
Lombardia	3,0	1,6	1,7	3,7	0,8	0,9	1,2	0,4	0,7	0,9	1,1	2,9	2,4	0,5	0,5	0,5	0,4	0,3	0,1
Veneto	1,4	0,4	1,8	1,1	0,5	0,2	0,2	0,4	0,5	0,2	0,0	0,1	0,0	0,1	0,0	0,0	0,1	0,0	0,0
Friuli Venezia Giulia	11,3	3,1	1,4	1,0	1,5	0,9	1,0	1,9	8,1	0,9	2,2	1,0	0,8	1,1	0,9	0,9	0,3	0,2	0,3
Liguria	3,9	1,1	1,6	1,2	0,7	0,5	0,4	0,3	0,4	1,1	1,1	0,3	0,3	0,2	0,2	0,5	0,4	2,9	0,1
Emilia Romagna	1,4	0,5	0,4	0,4	0,6	0,6	0,8	1,1	1,7	0,9	0,7	1,0	0,9	0,6	0,5	0,4	0,3	0,2	0,4
Toscana	2,6	6,0	1,3	1,6	0,9	0,6	0,8	1,3	1,5	0,9	0,7	1,9	0,5	0,7	0,3	0,3	0,1	0,2	0,2
Umbria	2,1	0,2	0,7	0,5	0,1	0,3	0,2	0,2	0,1	1,5	0,5	0,3	0,1	0,1	0,1	0,1	0,1	0,0	0,0
Marche	0,5	0,1	2,4	2,0	2,6	2,7	0,2	0,9	0,6	0,2	0,1	0,0	0,0	0,0	0,0	0,0	0,0	0,0	0,0
Lazio	1,7	0,4	4,9	1,4	1,1	1,7	0,9	10,1	10,5	8,6	6,0	0,5	0,3	0,1	0,3	0,1	0,1	0,2	0,1
Abruzzo	3,2	11,1	35,3	64,4	41,2	46,8	49,5	42,3	17,7	11,2	24,0	8,9	15,0	27,5	25,0	20,5	6,3	4,0	11,3
Molise	2,2	0,0	1,9	2,6	2,6	0,5	6,6	0,8	3,3	36,3	30,6	32,3	26,0	38,0	29,7	17,3	7,2	7,3	10,9
Campania	5,0	0,5	0,6	1,1	0,8	0,6	1,6	0,9	0,6	9,4	3,5	6,3	7,0	5,8	4,1	3,8	2,3	1,0	1,3
Puglia	5,9	0,1	12,7	0,2	0,3	0,1	0,1	0,0	0,1	0,2	0,0	0,0	0,0	0,0	0,0	0,0	0,0	0,3	0,0
Basilicata	19,0	27,6	76,6	70,1	61,2	59,9	75,6	79,5	78,9	42,1	29,4	18,6	11,2	26,8	16,8	17,6	8,2	10,0	11,1
Calabria	6,1	0,0	0,0	0,3	1,0	1,1	0,3	0,3	2,1	3,9	0,4	1,2	1,0	0,4	0,1	0,0	0,1	0,0	0,1
Sicilia	3,0	0,2	21,8	46,9	65,0	59,7	70,8	62,0	76,4	57,3	67,9	73,6	62,9	60,9	36,0	33,0	8,9	9,1	6,0
Sardegna	1,4	0,1	0,6	0,1	0,1	0,1	0,3	4,9	0,3	0,3	0,6	0,3	0,5	0,5	0,0	0,1	0,0	0,2	0,1
P.A. di Trento	81,3	45,9	79,9	71,2	97,0	119,7	111,9	91,9	77,7	93,2	62,1	53,1	37,8	62,2	33,3	28,0	18,0	5,7	4,0
P.A. di Bolzano	13,4	12,1	12,1	15,5	7,2	8,4	9,4	8,6	7,3	6,7	4,6	4,6	1,7	1,9	3,2	2,2	4,8	0,5	1,7
Italia	4,2	2,2	6,5	8,3	8,9	8,7	9,7	9,5	10,2	8,9	8,8	8,8	7,5	7,7	4,8	4,3	1,5	1,3	1,2
Nord	4,9	2,6	3,3	3,8	3,3	3,4	3,3	2,7	2,8	2,7	2,4	2,5	1,8	1,9	1,1	0,9	0,7	0,4	0,3
Centro	1,8	2,1	3,1	1,5	1,1	1,4	0,7	5,3	5,5	4,5	3,1	0,9	0,3	0,3	0,2	0,1	0,1	0,2	0,1
Mezzogiorno	4,8	1,7	12,5	17,8	20,5	19,4	23,0	20,6	22,4	19,4	20,3	21,2	19,0	19,5	12,4	11,2	3,5	3,2	3,0

Fonte: Elaborazioni su Conti Pubblici Territoriali

DOMANDA DI ANALISI “CHI HA SPESO?”

Tabella A.1.6 ANDAMENTO DELLA COMPOSIZIONE DELLA SPESA PRIMARIA NETTA TOTALE PER LIVELLI DI GOVERNO PER REGIONI, MACRO AREE TERRITORIALI E AGGREGATO NAZIONALE ANNI 2000 E 2018 (VALORI IN MIGLIAIA DI EURO COSTANTI 2015 E VALORI %)

REGIONI E MACRO-AREE TERRITORIALI	2000										2018									
	SPESA TOTALE DELLO SPA PER LIVELLI DI GOVERNO					% SPESA TOTALE DELLO SPA PER LIVELLI DI GOVERNO					SPESA TOTALE DELLO SPA PER LIVELLI DI GOVERNO					% SPESA TOTALE DELLO SPA PER LIVELLI DI GOVERNO				
	AC	AL	AR	IPL	SPA	AC	AL	AR	IPL	SPA	AC	AL	AR	IPL	SPA	AC	AL	AR	IPL	SPA
Piemonte	89.410	9.291	83.649	14.175	196.524	45,5%	4,7%	42,6%	7,2%	100%	33.941	18.868	54.731	13.465	121.005	28,0%	15,6%	45,2%	11,1%	100%
Valle d'Aosta	2.442	0	30.199	3.898	36.539	6,7%	0,0%	82,6%	10,7%	100%	359	0	2.168	3.620	6.147	5,8%	0,0%	35,3%	58,9%	100%
Lombardia	164.134	54.844	257.384	0	476.363	34,5%	11,5%	54,0%	0,0%	100%	55.626	25.202	9.209	55.387	145.424	38,3%	17,3%	6,3%	38,1%	100%
Veneto	73.032	1.869	141.536	4.830	221.267	33,0%	0,8%	64,0%	2,2%	100%	32.854	259	122.133	1.074	156.320	21,0%	0,2%	78,1%	0,7%	100%
Friuli Venezia Giulia	38.041	8.269	40.793	3.011	90.113	42,2%	9,2%	45,3%	3,3%	100%	11.758	23	57.202	1.085	70.068	16,8%	0,0%	81,6%	1,5%	100%
Liguria	54.542	76.452	8.646	5.378	145.017	37,6%	52,7%	6,0%	3,7%	100%	15.438	778	47.045	3.197	66.458	23,2%	1,2%	70,8%	4,8%	100%
Emilia Romagna	66.946	70.617	81.587	30.125	249.275	26,9%	28,3%	32,7%	12,1%	100%	34.065	1.122	55.684	35.623	126.493	26,9%	0,9%	44,0%	28,2%	100%
Toscana	76.994	47.263	18.903	12.007	155.167	49,6%	30,5%	12,2%	7,7%	100%	34.768	4.077	33.521	8.207	80.572	43,2%	5,1%	41,6%	10,2%	100%
Umbria	16.377	37.601	3.969	0	57.948	28,3%	64,9%	6,8%	0,0%	100%	7.873	85	2.682	2.991	13.631	57,8%	0,6%	19,7%	21,9%	100%
Marche	24.576	34.276	16.066	0	74.918	32,8%	45,8%	21,4%	0,0%	100%	13.293	1.434	3.789	105	18.622	71,4%	7,7%	20,3%	0,6%	100%
Lazio	269.149	9.979	22.840	0	301.968	89,1%	3,3%	7,6%	0,0%	100%	122.744	43.849	45.604	5.262	217.459	56,4%	20,2%	21,0%	2,4%	100%
Abruzzo	24.811	619	25.474	574	51.478	48,2%	1,2%	49,5%	1,1%	100%	14.483	160	18.134	39	32.816	44,1%	0,5%	55,3%	0,1%	100%
Molise	6.894	593	2.573	0	10.060	68,5%	5,9%	25,6%	0,0%	100%	3.115	0	3.734	0	6.849	45,5%	0,0%	54,5%	0,0%	100%
Campania	134.758	5.860	3.093	11.082	154.793	87,1%	3,8%	2,0%	7,2%	100%	90.899	31	10.805	2.559	104.295	87,2%	0,0%	10,4%	2,5%	100%
Puglia	104.295	11.749	72.035	0	188.080	55,5%	6,2%	38,3%	0,0%	100%	63.982	167	32.447	287	96.883	66,0%	0,2%	33,5%	0,3%	100%
Basilicata	11.242	12.572	30.275	8.472	62.561	18,0%	20,1%	48,4%	13,5%	100%	7.392	122	36.020	337	43.871	16,8%	0,3%	82,1%	0,8%	100%
Calabria	49.367	19.280	0	0	68.647	71,9%	28,1%	0,0%	0,0%	100%	26.513	3.650	7.891	996	39.050	67,9%	9,3%	20,2%	2,6%	100%
Sicilia	100.372	12.533	474.369	323	587.597	17,1%	2,1%	80,7%	0,1%	100%	55.572	351	56.454	460	112.838	49,2%	0,3%	50,0%	0,4%	100%
Sardegna	37.471	1.878	115.153	93	154.595	24,2%	1,2%	74,5%	0,1%	100%	17.503	223	39.994	0	57.721	30,3%	0,4%	69,3%	0,0%	100%
P.A. di Trento	6.852	0	83.027	0	89.878	7,6%	0,0%	92,4%	0,0%	100%	785	0	53.376	3.925	58.085	1,4%	0,0%	91,9%	6,8%	100%
P.A. di Bolzano	7.012	0	127.419	0	134.431	5,2%	0,0%	94,8%	0,0%	100%	1.866	27	94.167	0	96.060	1,9%	0,0%	98,0%	0,0%	100%
Italia	1.355.890	411.097	1.628.109	93.415	3.488.510	38,9%	11,8%	46,7%	2,7%	100%	646.072	100.429	786.857	138.984	1.672.342	38,6%	6,0%	47,1%	8,3%	100%
Nord	500.527	217.089	852.772	60.769	1.631.157	30,7%	13,3%	52,3%	3,7%	100%	186.681	46.198	497.317	117.329	847.525	22,0%	5,5%	58,7%	13,8%	100%
Centro	389.003	127.524	61.635	11.818	589.980	65,9%	21,6%	10,4%	2,0%	100%	178.703	49.458	85.635	16.580	330.376	54,1%	15,0%	25,9%	5,0%	100%
Mezzogiorno	469.252	65.609	721.533	20.795	1.277.189	36,7%	5,1%	56,5%	1,6%	100%	279.649	4.773	204.052	5.294	493.767	56,6%	1,0%	41,3%	1,1%	100%

Fonte: Elaborazioni su Conti Pubblici Territoriali

Tabella A.1.7 ANDAMENTO DELLA COMPOSIZIONE MEDIA DELLA SPESA PRIMARIA NETTA TOTALE PER LIVELLI DI GOVERNO PER REGIONI, MACRO AREE TERRITORIALI E AGGREGATO NAZIONALE ANNI 2000/2018 (VALORI %)

REGIONI E MACRO-AREE TERRITORIALI	% SPESA TOTALE DELLE AMMINISTRAZIONI CENTRALI				% SPESA TOTALE DELLE AMMINISTRAZIONI LOCALI				% SPESA TOTALE DELLE AMMINISTRAZIONI REGIONALI				% SPESA TOTALE DELLE IMPRESE PUBBLICHE LOCALI			
	2000-2004	2005-2009	2010-2014	2015-2018	2000-2004	2005-2009	2010-2014	2015-2018	2000-2004	2005-2009	2010-2014	2015-2018	2000-2004	2005-2009	2010-2014	2015-2018
Piemonte	33,5	10,5	5,4	16,9	36,9	69,7	74,8	41,8	21,0	11,3	12,1	31,9	8,6	8,4	7,6	9,5
Valle d'Aosta	3,6	0,9	1,0	3,7	0,0	0,0	0,0	0,0	85,7	89,5	78,3	61,8	10,7	9,6	20,7	34,5
Lombardia	26,0	17,4	8,1	25,0	28,1	42,2	25,2	15,4	45,8	38,4	46,3	25,6	0,1	2,0	20,3	33,9
Veneto	22,3	13,3	7,6	15,1	2,2	5,0	4,5	1,0	71,7	75,8	81,8	83,1	3,8	5,9	6,0	0,8
Friuli Venezia Giulia	21,5	6,2	4,1	14,4	8,1	9,1	10,0	1,5	67,9	83,7	85,0	82,6	2,6	0,9	0,9	1,6
Liguria	30,4	13,9	8,5	20,6	54,9	62,9	69,9	20,7	10,9	13,3	8,8	48,7	3,8	9,9	12,8	10,1
Emilia Romagna	13,2	8,2	4,9	19,1	39,2	49,1	42,6	13,7	36,8	27,4	32,5	40,8	10,8	15,3	20,1	26,4
Toscana	35,4	21,1	11,6	33,8	42,9	46,1	52,9	21,9	9,7	10,2	13,7	33,7	12,0	22,5	21,8	10,7
Umbria	19,0	12,8	6,2	30,6	52,2	58,1	72,7	31,9	28,9	29,2	11,4	23,0	0,0	0,0	9,7	14,5
Marche	21,4	12,1	7,3	46,2	54,1	61,1	68,3	34,3	24,5	26,7	24,1	19,0	0,0	0,1	0,2	0,5
Lazio	70,6	28,3	24,6	52,1	13,6	42,3	33,7	25,3	15,5	16,4	33,5	19,0	0,3	13,1	8,1	3,6
Abruzzo	22,0	11,6	8,8	35,8	1,2	4,4	5,6	2,3	76,0	83,3	84,5	60,9	0,8	0,6	1,2	1,0
Molise	58,5	30,1	5,7	37,5	6,4	2,4	0,9	0,4	35,1	67,5	93,4	62,1	0,0	0,0	0,0	0,0
Campania	75,9	49,8	26,9	78,0	8,1	10,7	5,8	0,7	4,6	18,9	53,3	16,2	11,3	20,5	14,0	5,1
Puglia	38,4	15,4	11,7	47,6	6,3	4,3	42,1	11,7	55,3	80,4	45,6	39,7	0,0	0,0	0,6	1,0
Basilicata	9,4	4,9	3,5	15,5	20,7	19,1	34,2	17,9	52,8	61,7	41,8	54,0	17,0	14,3	20,5	12,7
Calabria	41,1	16,4	6,8	49,4	28,8	27,3	21,1	18,8	30,0	53,6	69,5	27,4	0,1	2,7	2,6	4,3
Sicilia	11,8	5,6	3,6	28,2	3,1	2,9	2,1	1,3	85,0	91,0	94,1	70,1	0,1	0,5	0,2	0,5
Sardegna	12,5	9,9	8,5	30,0	1,4	7,6	13,7	4,3	85,9	82,3	77,4	65,6	0,2	0,3	0,4	0,1
P.A. di Trento	4,5	0,9	1,0	1,2	0,0	0,0	0,0	0,0	95,5	97,2	94,7	93,0	0,0	1,9	4,3	5,8
P.A. di Bolzano	2,9	0,7	0,9	1,3	0,0	0,0	0,0	0,0	97,1	99,3	99,1	98,7	0,0	0,0	0,0	0,0
Italia	25,8	12,5	7,8	27,7	18,9	26,2	27,1	13,1	51,9	55,6	56,8	50,3	3,5	5,8	8,3	8,9
Nord	20,4	10,0	5,5	15,2	24,1	33,9	31,3	12,8	51,2	49,9	51,7	59,0	4,2	6,1	11,5	13,0
Centro	48,0	22,3	17,0	45,4	31,9	47,8	47,2	25,5	16,6	17,5	24,7	23,1	3,5	12,4	11,2	6,0
Mezzogiorno	23,9	12,2	7,7	41,8	6,1	7,2	13,2	6,2	67,7	77,8	76,8	49,6	2,3	2,8	2,3	2,5

Fonte: Elaborazioni su Conti Pubblici Territoriali

Appendice

Tabella A.1.8 ANDAMENTO DELLA SPESA PRIMARIA NETTA TOTALE DELLE AMMINISTRAZIONI CENTRALI PER REGIONI, MACRO AREE TERRITORIALI E AGGREGATO NAZIONALE ANNI 2000/2018 (VALORI IN MIGLIAIA DI EURO COSTANTI 2015 E VALORI %)

REGIONI E MACRO-AREE TERRITORIALI	ANNI						Variazioni % 2000-2018
	2000-2004	2005-2009	2010-2014	2015-2018	2000	2018	
Piemonte	60.880	23.850	10.804	24.479	89.410	33.941	-62,0%
Valle d'Aosta	1.240	247	158	289	2.442	359	-85,3%
Lombardia	114.633	54.173	20.954	43.717	164.134	55.626	-66,1%
Veneto	48.930	23.034	11.003	25.884	73.032	32.854	-55,0%
Friuli Venezia Giulia	23.091	6.977	3.946	9.592	38.041	11.758	-69,1%
Liguria	38.065	11.138	5.455	11.029	54.542	15.438	-71,7%
Emilia Romagna	42.393	19.593	9.470	24.900	66.946	34.065	-49,1%
Toscana	49.506	21.657	9.759	25.343	76.994	34.768	-54,8%
Umbria	9.895	4.515	1.472	5.859	16.377	7.873	-51,9%
Marche	16.229	6.956	2.846	9.951	24.576	13.293	-45,9%
Lazio	161.379	48.491	34.820	88.460	269.149	122.744	-54,4%
Abruzzo	16.041	7.590	3.438	10.452	24.811	14.483	-41,6%
Molise	4.084	1.742	710	2.421	6.894	3.115	-54,8%
Campania	81.294	36.240	14.951	58.701	134.758	90.899	-32,5%
Puglia	65.743	26.095	14.231	44.294	104.295	63.982	-38,7%
Basilicata	6.552	3.277	1.144	5.044	11.242	7.392	-34,2%
Calabria	26.666	11.708	4.812	18.239	49.367	26.513	-46,3%
Sicilia	60.178	24.883	13.001	41.051	100.372	55.572	-44,6%
Sardegna	23.342	9.473	5.217	13.580	37.471	17.503	-53,3%
P.A. di Trento	3.835	1.000	868	799	6.852	785	-88,5%
P.A. di Bolzano	3.885	939	740	1.506	7.012	1.866	-73,4%
Italia	856.569	343.720	170.004	466.075	1.355.890	646.072	-52,4%
Nord	335.909	140.891	63.381	142.203	500.527	186.681	-62,7%
Centro	237.785	81.653	48.920	129.623	389.003	178.703	-54,1%
Mezzogiorno	284.053	121.055	57.473	193.878	469.252	279.649	-40,4%

Fonte: Elaborazioni su Conti Pubblici Territoriali

Tabella A.1.9 ANDAMENTO DELLA SPESA PRIMARIA NETTA TOTALE DELLE AMMINISTRAZIONI LOCALI PER REGIONI, MACRO AREE TERRITORIALI E AGGREGATO NAZIONALE ANNI 2000/2018 (VALORI IN MIGLIAIA DI EURO COSTANTI 2015 E VALORI %)

REGIONI E MACRO-AREE TERRITORIALI	ANNI						Variazioni % 2000-2018
	2000-2004	2005-2009	2010-2014	2015-2018	2000	2018	
Piemonte	66.967	158.063	149.131	60.641	9.291	18.868	103,1%
Valle d'Aosta	0	0	0	0	0	0	0,0%
Lombardia	123.853	131.339	65.211	26.987	54.844	25.202	-54,0%
Veneto	4.895	8.595	6.474	1.749	1.869	259	-86,1%
Friuli Venezia Giulia	8.727	10.176	9.626	972	8.269	23	-99,7%
Liguria	68.880	50.600	45.032	11.098	76.452	778	-99,0%
Emilia Romagna	126.148	117.978	82.577	17.880	70.617	1.122	-98,4%
Toscana	59.981	47.291	44.401	16.426	47.263	4.077	-91,4%
Umbria	27.214	20.491	17.281	6.106	37.601	85	-99,8%
Marche	40.980	35.122	26.458	7.384	34.276	1.434	-95,8%
Lazio	30.963	72.559	47.665	42.997	9.979	43.849	339,4%
Abruzzo	898	2.867	2.211	657	619	160	-74,2%
Molise	448	141	109	25	593	0	-100,0%
Campania	8.671	7.799	3.218	552	5.860	31	-99,5%
Puglia	10.798	7.239	50.943	10.855	11.749	167	-98,6%
Basilicata	14.461	12.784	11.258	5.827	12.572	122	-99,0%
Calabria	18.661	19.425	14.926	6.954	19.280	3.650	-81,1%
Sicilia	15.859	12.664	7.686	1.850	12.533	351	-97,2%
Sardegna	2.588	7.333	8.395	1.924	1.878	223	-88,1%
P.A. di Trento	0	0	0	2	0	0	0,0%
P.A. di Bolzano	0	0	0	15	0	27	0,0%
Italia	628.829	722.094	592.293	220.913	411.097	100.429	-75,6%
Nord	396.509	476.053	357.790	119.306	217.089	46.198	-78,7%
Centro	158.194	175.369	135.774	72.916	127.524	49.458	-61,2%
Mezzogiorno	72.935	70.870	99.128	28.656	65.609	4.773	-92,7%

Fonte: Elaborazioni su Conti Pubblici Territoriali

Appendice

Tabella A.1.10 ANDAMENTO DELLA SPESA PRIMARIA NETTA TOTALE DELLE AMMINISTRAZIONI REGIONALI PER REGIONI, MACRO AREE TERRITORIALI E AGGREGATO NAZIONALE ANNI 2000/2018 (VALORI IN MIGLIAIA DI EURO COSTANTI 2015 E VALORI %)

REGIONI E MACRO-AREE TERRITORIALI	ANNI						Variazioni % 2000-2018
	2000-2004	2005-2009	2010-2014	2015-2018	2000	2018	
Piemonte	38.058	25.691	24.204	46.259	83.649	54.731	-34,6%
Valle d'Aosta	29.466	23.992	12.975	4.849	30.199	2.168	-92,8%
Lombardia	201.956	119.439	119.821	44.816	257.384	9.209	-96,4%
Veneto	157.544	130.741	118.115	142.553	141.536	122.133	-13,7%
Friuli Venezia Giulia	73.025	93.489	82.134	54.969	40.793	57.202	40,2%
Liguria	13.708	10.688	5.688	26.134	8.646	47.045	444,1%
Emilia Romagna	118.574	65.861	62.962	53.204	81.587	55.684	-31,7%
Toscana	13.561	10.502	11.518	25.257	18.903	33.521	77,3%
Umbria	15.051	10.289	2.716	4.407	3.969	2.682	-32,4%
Marche	18.526	15.364	9.356	4.093	16.066	3.789	-76,4%
Lazio	35.469	28.071	47.356	32.343	22.840	45.604	99,7%
Abruzzo	55.341	54.289	33.143	17.755	25.474	18.134	-28,8%
Molise	2.449	3.902	11.538	4.012	2.573	3.734	45,2%
Campania	4.964	13.772	29.594	12.209	3.093	10.805	249,3%
Puglia	94.622	136.559	55.265	36.983	72.035	32.447	-55,0%
Basilicata	36.854	41.325	13.782	17.613	30.275	36.020	19,0%
Calabria	19.492	38.177	49.165	10.106	0	7.891	0,0%
Sicilia	432.563	402.103	336.705	102.206	474.369	56.454	-88,1%
Sardegna	159.743	79.031	47.351	29.703	115.153	39.994	-65,3%
P.A. di Trento	82.345	103.629	84.120	61.240	83.027	53.376	-35,7%
P.A. di Bolzano	129.541	126.399	79.644	116.547	127.419	94.167	-26,1%
Italia	1.724.272	1.535.060	1.240.293	846.683	1.628.109	786.857	-51,7%
Nord	843.100	700.792	591.353	550.705	852.772	497.317	-41,7%
Centro	82.454	64.165	70.984	66.117	61.635	85.635	38,9%
Mezzogiorno	805.277	770.343	575.619	229.969	721.533	204.052	-71,7%

Fonte: Elaborazioni su Conti Pubblici Territoriali

Tabella A.1.11 ANDAMENTO DELLA SPESA PRIMARIA NETTA TOTALE DELLE IMPRESE PUBBLICHE LOCALI PER REGIONI, MACRO AREE TERRITORIALI E AGGREGATO NAZIONALE ANNI 2000/2018 (VALORI IN MIGLIAIA DI EURO COSTANTI 2015 E VALORI %)

REGIONI E MACRO-AREE TERRITORIALI	ANNI						Variazioni % 2000-2018
	2000-2004	2005-2009	2010-2014	2015-2018	2000	2018	
Piemonte	15.678	19.055	15.103	13.719	14.175	13.465	-5,0%
Valle d'Aosta	3.691	2.572	3.429	2.706	3.898	3.620	-7,1%
Lombardia	339	6.247	52.531	59.205	0	55.387	-
Veneto	8.257	10.214	8.731	1.322	4.830	1.074	-77,8%
Friuli Venezia Giulia	2.775	1.019	876	1.041	3.011	1.085	-64,0%
Liguria	4.738	7.962	8.277	5.397	5.378	3.197	-40,6%
Emilia Romagna	34.919	36.789	38.970	34.362	30.125	35.623	18,3%
Toscana	16.717	23.120	18.303	8.028	12.007	8.207	-31,7%
Umbria	0	0	2.316	2.772	0	2.991	-
Marche	24	50	91	99	0	105	-
Lazio	694	22.476	11.444	6.098	0	5.262	-
Abruzzo	572	408	452	302	574	39	-
Molise	0	0	0	0	0	0	-
Campania	12.118	14.907	7.783	3.823	11.082	2.559	-76,9%
Puglia	0	0	683	916	0	287	-
Basilicata	11.893	9.598	6.771	4.140	8.472	337	-
Calabria	50	1.902	1.824	1.594	0	996	-
Sicilia	412	2.177	587	667	323	460	42,4%
Sardegna	328	250	221	50	93	0	-100,0%
P.A. di Trento	0	2.002	3.818	3.817	0	3.925	-
P.A. di Bolzano	0	0	0	0	0	0	-
Italia	114.995	158.707	181.009	149.909	93.415	138.984	48,8%
Nord	69.872	85.584	131.527	121.545	60.769	117.329	93,1%
Centro	17.261	45.543	32.133	17.005	11.818	16.580	40,3%
Mezzogiorno	27.869	27.578	17.590	11.428	20.795	5.294	-74,5%

Fonte: Elaborazioni su Conti Pubblici Territoriali

Appendice

Tabella A.1.12 ANDAMENTO DELLA SPESA MEDIA PRIMARIA NETTA TOTALE PRO CAPITE PER LIVELLI DI GOVERNO PER REGIONI, MACRO AREE TERRITORIALI E AGGREGATO NAZIONALE ANNI 2000/2018 (VALORI IN EURO COSTANTI 2015)

REGIONI E MACRO-AREE TERRITORIALI	SPESA TOTALE PROCAPITE AC				SPESA TOTALE PROCAPITE AL				SPESA TOTALE PROCAPITE AR				SPESA TOTALE PROCAPITE IPL			
	2000-2004	2005-2009	2010-2014	2015-2018	2000-2004	2005-2009	2010-2014	2015-2018	2000-2004	2005-2009	2010-2014	2015-2018	2000-2004	2005-2009	2010-2014	2015-2018
Piemonte	14	6	2	6	16	37	34	14	9	6	6	11	4	4	3	3
Valle d'Aosta	10	2	1	2	0	0	0	0	245	192	102	38	31	21	27	21
Lombardia	13	6	2	4	14	14	7	3	22	13	12	4	0	1	5	6
Veneto	11	5	2	5	1	2	1	0	35	28	24	29	2	2	2	0
Friuli Venezia Giulia	19	6	3	8	7	8	8	1	61	77	67	45	2	1	1	1
Liguria	24	7	3	7	44	32	29	7	9	7	4	17	3	5	5	3
Emilia Romagna	11	5	2	6	31	28	19	4	30	16	14	12	9	9	9	8
Toscana	14	6	3	7	17	13	12	4	4	3	3	7	5	6	5	2
Umbria	12	5	2	7	33	24	19	7	18	12	3	5	0	0	3	3
Marche	11	5	2	6	28	23	17	5	13	10	6	3	0	0	0	0
Lazio	31	9	6	15	6	14	8	7	7	5	8	5	0	4	2	1
Abruzzo	13	6	3	8	1	2	2	0	44	42	25	13	0	0	0	0
Molise	13	5	2	8	1	0	0	0	8	12	37	13	0	0	0	0
Campania	14	6	3	10	2	1	1	0	1	2	5	2	2	3	1	1
Puglia	16	6	4	11	3	2	13	3	24	34	14	9	0	0	0	0
Basilicata	11	6	2	9	24	22	19	10	62	70	24	31	20	16	12	7
Calabria	13	6	2	9	9	10	8	4	10	19	25	5	0	1	1	1
Sicilia	12	5	3	8	3	3	2	0	87	81	67	20	0	0	0	0
Sardegna	14	6	3	8	2	4	5	1	98	48	29	18	0	0	0	0
P.A. di Trento	8	2	2	1	0	0	0	0	171	205	159	114	0	4	7	7
P.A. di Bolzano	8	2	1	3	0	0	0	0	278	260	157	222	0	0	0	0
Italia	15	6	3	8	11	12	10	4	30	26	21	14	2	3	3	2
Nord	13	5	2	5	15	18	13	4	33	26	22	20	3	3	5	4
Centro	22	7	4	11	14	16	12	6	8	6	6	5	2	4	3	1
Mezzogiorno	14	6	3	9	4	3	5	1	39	37	28	11	1	1	1	1

Fonte: Elaborazioni su Conti Pubblici Territoriali

Tabella A.1.13 ANDAMENTO DELLA SPESA PRIMARIA NETTA TOTALE PRO CAPITE DELLE AMMINISTRAZIONI CENTRALI PER REGIONI, MACRO AREE TERRITORIALI E AGGREGATO NAZIONALE ANNI 2000/2018 (VALORI IN EURO COSTANTI 2015)

REGIONI E MACRO-AREE TERRITORIALI	ANNI																		
	2000	2001	2002	2003	2004	2005	2006	2007	2008	2009	2010	2011	2012	2013	2014	2015	2016	2017	2018
Piemonte	21,2	20,2	9,1	9,9	11,6	7,6	7,7	6,3	3,4	2,8	3,6	3,4	2,4	1,6	1,4	6,7	1,7	6,2	7,8
Valle d'Aosta	20,5	18,2	4,8	4,8	3,5	2,7	2,2	2,6	1,1	1,2	1,3	1,1	0,8	1,4	1,5	1,3	2,4	2,5	2,9
Lombardia	18,3	16,3	8,7	9,6	10,3	7,7	7,5	7,0	3,6	3,0	3,6	3,1	2,1	1,2	0,9	5,9	1,2	4,8	5,5
Veneto	16,2	14,1	7,4	8,0	8,2	6,3	6,5	5,9	3,0	2,5	3,0	2,8	2,1	2,1	1,4	6,7	1,8	5,9	6,7
Friuli Venezia Giulia	32,2	22,3	17,7	14,5	10,6	6,8	6,5	8,7	3,9	3,0	3,3	2,9	2,1	4,4	3,4	9,0	4,4	8,4	9,7
Liguria	34,4	33,7	17,3	18,9	16,5	8,6	8,7	8,2	5,5	4,3	5,3	4,0	2,9	3,0	2,1	7,0	2,8	8,5	9,9
Emilia Romagna	16,9	15,2	6,5	7,1	7,4	5,6	5,6	6,7	3,0	2,6	3,0	2,8	2,1	1,6	1,3	6,4	1,7	6,6	7,6
Toscana	22,0	19,6	9,2	10,2	9,6	6,9	6,5	9,9	4,1	2,7	3,4	3,6	2,2	2,1	1,9	7,4	2,5	7,9	9,3
Umbria	19,9	16,5	6,8	8,6	7,9	4,9	5,3	11,2	3,0	1,8	2,1	1,9	1,3	1,4	1,6	7,7	2,1	7,7	8,9
Marche	16,8	14,8	6,8	7,9	8,6	6,2	5,5	5,9	3,0	2,1	2,5	2,3	1,6	1,4	1,4	7,7	1,9	7,6	8,7
Lazio	52,6	58,3	16,4	17,0	13,1	9,2	9,1	14,4	7,2	5,8	6,6	5,1	3,5	7,9	7,8	13,7	7,8	17,7	20,8
Abruzzo	19,7	16,7	7,5	8,0	11,5	7,6	8,4	7,2	3,3	3,0	3,2	3,1	2,1	2,1	2,5	9,1	2,4	9,1	11,0
Molise	21,4	18,0	6,3	7,8	10,1	7,0	7,2	7,3	3,3	2,6	3,0	2,7	1,9	1,5	2,2	9,4	2,9	8,9	10,1
Campania	23,6	18,3	8,3	8,7	12,4	8,9	9,8	6,5	3,5	2,8	3,5	3,2	2,1	2,0	2,0	9,3	2,6	12,7	15,6
Puglia	25,9	19,6	11,7	12,1	12,4	9,0	9,4	6,9	3,8	3,2	4,1	4,5	2,6	3,1	3,3	10,0	4,1	13,7	15,8
Basilicata	18,7	14,0	5,8	6,8	9,5	6,5	7,0	9,4	2,8	2,2	2,6	2,5	1,7	1,3	1,8	9,6	2,4	10,3	13,1
Calabria	24,4	17,3	5,9	7,3	11,4	8,2	8,9	6,6	3,1	2,8	3,3	3,5	2,1	1,5	1,9	9,8	2,6	11,2	13,6
Sicilia	20,1	16,2	6,6	8,2	9,4	6,9	7,7	4,8	2,9	2,7	3,2	3,4	2,1	2,0	2,2	9,2	2,9	9,4	11,1
Sardegna	22,9	20,8	9,1	9,2	9,5	7,0	7,5	7,8	3,8	2,7	3,2	4,7	2,5	2,5	2,9	9,5	3,8	8,9	10,6
P.A. di Trento	14,5	14,2	5,5	2,9	3,1	2,5	2,4	2,1	1,4	1,4	2,0	2,4	1,1	1,3	1,5	1,5	1,9	1,1	1,5
P.A. di Bolzano	15,2	14,8	5,8	2,8	3,3	2,6	2,2	2,1	1,4	1,4	1,5	1,3	1,1	1,4	2,0	1,9	2,7	3,3	3,5
Italia	23,8	21,4	9,3	10,0	10,5	7,5	7,6	7,5	3,8	3,1	3,7	3,4	2,3	2,5	2,4	8,2	2,8	9,0	10,7
Nord	19,6	17,6	9,0	9,5	9,8	6,9	6,8	6,6	3,4	2,8	3,4	3,0	2,1	1,7	1,3	6,3	1,7	5,8	6,7
Centro	35,7	37,0	12,1	13,0	11,0	7,7	7,5	11,6	5,3	4,0	4,7	4,0	2,7	4,7	4,7	10,5	5,0	12,7	14,9
Mezzogiorno	22,8	17,9	8,2	9,0	11,2	8,0	8,7	6,4	3,4	2,9	3,4	3,6	2,2	2,2	2,4	9,5	3,1	11,3	13,6

Fonte: Elaborazioni su Conti Pubblici Territoriali

Appendice

Tabella A.1.14 ANDAMENTO DELLA SPESA MEDIA PRIMARIA NETTA TOTALE PRO CAPITE PRO CAPITE DELLE AMMINISTRAZIONI LOCALI PER REGIONI, MACRO AREE TERRITORIALI E AGGREGATO NAZIONALE ANNI 2000/2018 (VALORI IN EURO COSTANTI 2015)

REGIONI E MACRO-AREE TERRITORIALI	ANNI																		
	2000	2001	2002	2003	2004	2005	2006	2007	2008	2009	2010	2011	2012	2013	2014	2015	2016	2017	2018
Piemonte	2,2	2,9	17,5	27,4	28,9	34,0	38,8	37,3	40,6	32,5	36,2	39,0	26,5	38,2	30,1	29,5	14,7	6,6	4,3
Valle d'Aosta	0,0	0,0	0,0	0,0	0,0	0,0	0,0	0,0	0,0	0,0	0,0	0,0	0,0	0,0	0,0	0,0	0,0	0,0	0,0
Lombardia	6,1	15,3	15,4	17,6	13,8	14,2	13,8	15,6	15,5	10,5	8,4	7,9	7,6	5,4	4,1	2,2	3,1	2,9	2,5
Veneto	0,4	0,6	1,0	1,6	1,7	2,2	1,6	1,6	1,8	1,9	1,7	1,3	1,6	1,1	1,0	0,8	0,5	0,1	0,1
Friuli Venezia Giulia	7,0	9,0	6,9	8,3	5,6	6,2	8,0	9,0	12,3	6,4	9,9	7,7	9,6	5,6	6,6	3,1	0,0	0,1	0,0
Liguria	48,3	46,8	41,4	40,9	41,5	34,8	37,6	33,5	23,6	31,2	29,1	31,2	28,8	29,1	24,8	19,1	6,7	1,9	0,5
Emilia Romagna	17,9	35,3	36,1	34,1	33,8	34,3	32,0	30,2	22,6	22,0	22,0	20,7	15,7	16,6	19,4	12,7	2,8	0,3	0,3
Toscana	13,5	15,6	20,9	18,2	17,2	13,5	15,6	11,8	12,8	11,9	13,3	12,4	11,6	12,4	10,3	8,7	5,6	2,2	1,1
Umbria	45,7	34,4	27,8	28,3	27,7	25,1	23,4	25,5	24,5	20,3	23,4	18,3	18,5	20,2	17,0	25,2	2,0	0,2	0,1
Marche	23,5	14,8	34,4	34,8	30,8	24,5	23,9	22,5	26,3	17,4	17,6	19,1	16,6	20,2	12,1	9,6	4,6	4,0	0,9
Lazio	2,0	2,3	3,9	8,7	13,2	9,9	15,7	17,0	16,1	9,5	11,1	6,3	7,1	8,8	9,1	7,3	7,4	7,0	7,4
Abruzzo	0,5	0,7	0,6	0,4	1,3	1,9	2,6	2,5	2,2	1,9	1,4	1,5	2,1	1,8	1,5	1,2	0,5	0,2	0,1
Molise	1,8	2,0	1,1	0,9	1,2	0,6	0,3	0,5	0,5	0,3	0,3	0,4	0,3	0,3	0,5	0,2	0,1	0,0	0,0
Campania	1,0	1,9	1,0	2,5	1,2	2,1	1,0	1,6	1,3	0,7	0,5	0,4	0,6	0,6	0,7	0,4	0,0	0,0	0,0
Puglia	2,9	2,3	1,7	3,6	2,9	1,9	1,8	1,5	1,6	2,2	9,4	13,0	12,0	13,6	14,7	10,2	0,3	0,1	0,0
Basilicata	20,9	23,7	24,3	19,2	33,1	24,6	22,5	21,4	20,0	20,5	20,3	22,7	17,0	19,9	17,5	25,9	10,6	3,9	0,2
Calabria	9,5	12,0	5,9	11,2	7,9	4,4	3,8	3,3	17,9	19,9	13,5	8,5	6,2	5,0	4,8	5,0	4,4	2,9	1,9
Sicilia	2,5	3,0	2,9	3,9	3,7	2,8	2,3	2,8	1,9	2,9	1,7	1,9	1,0	1,0	2,0	1,2	0,1	0,1	0,1
Sardegna	1,1	1,4	2,1	1,6	1,7	1,5	1,3	4,4	10,4	4,7	4,1	3,4	9,1	4,7	4,2	3,0	1,4	0,2	0,1
P.A. di Trento	0,0	0,0	0,0	0,0	0,0	0,0	0,0	0,0	0,0	0,0	0,0	0,0	0,0	0,0	0,0	0,0	0,0	0,0	0,0
P.A. di Bolzano	0,0	0,0	0,0	0,0	0,0	0,0	0,0	0,0	0,0	0,0	0,0	0,0	0,0	0,0	0,0	0,0	0,0	0,0	0,1
Italia	7,2	10,0	11,5	13,3	12,9	12,3	12,9	12,9	13,0	10,7	11,0	10,6	9,1	9,9	8,9	7,3	3,5	2,1	1,7
Nord	8,5	14,6	16,9	19,1	17,9	18,7	19,1	19,0	17,9	14,9	14,8	14,8	11,8	12,8	11,3	8,9	4,4	2,3	1,7
Centro	11,7	10,6	15,2	16,7	17,9	14,1	17,3	16,8	17,1	12,2	13,6	10,9	10,7	12,3	10,5	9,3	6,1	4,6	4,1
Mezzogiorno	3,2	3,8	2,9	4,2	3,8	3,0	2,5	2,9	4,5	4,4	4,7	5,0	4,7	4,6	4,9	3,9	0,9	0,5	0,2

Fonte: Elaborazioni su Conti Pubblici Territoriali

Tabella A.1.15 ANDAMENTO DELLA SPESA MEDIA PRIMARIA NETTA TOTALE PRO CAPITE DELLE AMMINISTRAZIONI REGIONALI PER REGIONI, MACRO AREE TERRITORIALI E AGGREGATO NAZIONALE ANNI 2000/2018 (VALORI IN EURO COSTANTI 2015)

REGIONI E MACRO-AREE TERRITORIALI	ANNI																		
	2000	2001	2002	2003	2004	2005	2006	2007	2008	2009	2010	2011	2012	2013	2014	2015	2016	2017	2018
Piemonte	19,8	9,3	6,7	4,5	4,6	4,3	6,6	7,8	3,8	7,3	6,7	5,8	4,8	6,8	3,6	2,0	7,2	20,4	12,5
Valle d'Aosta	253,6	246,6	223,3	217,8	282,8	229,5	165,3	175,7	244,5	144,6	106,1	126,6	98,0	107,4	71,2	83,3	38,1	13,8	17,2
Lombardia	28,6	17,2	13,6	13,3	38,3	23,6	9,9	10,5	5,2	14,2	18,7	12,8	13,4	6,2	10,3	13,0	3,6	0,4	0,9
Veneto	31,5	38,9	32,1	37,8	32,5	31,1	38,1	23,7	21,6	23,1	22,6	25,8	20,3	28,0	24,4	35,6	28,1	27,5	24,9
Friuli Venezia Giulia	34,6	46,4	67,5	79,7	78,9	77,6	85,2	73,5	73,0	77,0	63,6	69,2	71,4	70,4	61,2	51,7	45,5	36,1	47,1
Liguria	5,5	14,7	4,1	10,3	9,0	13,1	5,9	7,3	3,3	4,4	4,5	3,0	2,7	2,8	5,1	6,6	5,7	24,4	30,3
Emilia Romagna	20,6	32,0	33,4	35,0	26,8	24,3	16,0	12,9	14,2	11,4	14,3	19,6	12,0	13,7	12,3	9,5	16,0	9,8	12,5
Toscana	5,4	9,6	1,3	1,9	1,2	2,7	3,4	2,8	3,6	2,0	2,3	2,3	4,0	3,5	3,5	5,7	7,3	4,9	9,0
Umbria	4,8	23,9	22,7	19,2	19,8	21,5	10,5	9,0	12,2	6,6	3,8	2,9	2,5	3,0	3,1	1,8	7,7	7,3	3,0
Marche	11,0	14,8	12,3	13,7	10,8	13,4	9,2	12,2	10,3	5,1	6,2	5,8	6,0	6,8	5,5	3,6	2,7	1,8	2,5
Lazio	4,5	4,6	15,5	4,0	5,9	3,0	2,6	6,3	7,5	6,9	8,4	10,5	9,1	8,2	6,2	5,7	4,4	4,1	7,7
Abruzzo	20,2	20,7	45,6	74,9	56,6	58,8	58,3	50,4	25,8	17,1	31,1	16,7	19,6	28,9	29,5	25,1	8,6	6,2	13,8
Molise	8,0	8,1	10,2	5,5	6,3	3,9	10,1	3,3	5,2	39,2	35,0	38,8	28,1	48,1	33,7	21,0	9,3	9,2	12,2
Campania	0,5	0,8	1,1	1,9	0,1	0,4	1,1	0,6	0,5	9,4	3,4	5,8	6,8	5,8	3,6	3,2	2,2	1,1	1,9
Puglia	17,9	17,5	26,3	33,0	22,9	28,8	36,2	39,3	36,9	27,8	17,0	13,1	16,9	11,5	9,5	14,0	4,8	9,5	8,0
Basilicata	50,4	43,7	81,1	74,7	59,1	64,1	80,5	81,9	81,1	44,9	32,9	21,2	13,8	31,1	20,1	20,0	10,6	29,7	63,8
Calabria	0,0	0,2	21,7	0,8	26,1	11,5	3,7	13,1	20,5	48,1	22,2	27,5	27,9	30,6	16,9	4,1	7,0	5,4	4,0
Sicilia	95,1	93,6	75,5	83,2	87,8	77,6	88,4	80,1	90,3	67,5	77,4	79,2	67,5	66,4	44,7	39,4	13,5	16,6	11,3
Sardegna	70,4	80,7	100,2	131,0	107,1	73,4	64,5	44,0	31,6	28,0	23,9	27,9	25,3	37,8	28,7	24,7	9,4	13,4	24,3
P.A. di Trento	175,8	146,8	177,2	163,3	193,4	232,6	219,9	204,7	174,5	192,7	188,2	156,4	157,2	165,1	129,9	116,4	122,8	116,5	98,8
P.A. di Bolzano	277,1	289,1	283,0	266,4	276,0	277,8	274,2	249,6	257,0	240,2	220,3	198,8	174,7	95,1	98,0	92,4	314,7	303,3	177,9
Italia	28,6	28,5	29,4	30,8	33,4	29,2	27,9	25,5	24,4	24,2	23,4	22,8	20,9	20,2	16,4	16,3	13,0	13,5	13,0
Nord	33,5	31,5	29,6	30,8	38,4	33,2	28,2	24,4	21,4	24,7	25,4	23,8	21,3	19,3	18,3	19,9	20,8	20,8	17,9
Centro	5,7	9,0	11,1	5,8	6,1	5,7	4,4	6,2	7,0	5,1	5,8	6,7	6,6	6,1	5,0	5,1	5,4	4,3	7,1
Mezzogiorno	35,1	35,3	39,2	44,5	42,1	37,0	40,4	37,6	37,9	34,3	30,5	30,4	28,3	29,3	20,5	18,1	7,2	9,1	9,9

Fonte: Elaborazioni su Conti Pubblici Territoriali

Appendice

Tabella A.1.16 ANDAMENTO DELLA SPESA MEDIA PRIMARIA NETTA TOTALE PRO CAPITE DELLE IMPRESE PUBBLICHE LOCALI PER REGIONI, MACRO AREE TERRITORIALI E AGGREGATO NAZIONALE ANNI 2000/2018 (VALORI IN EURO COSTANTI 2015)

REGIONI E MACRO-AREE TERRITORIALI	ANNI																		
	2000	2001	2002	2003	2004	2005	2006	2007	2008	2009	2010	2011	2012	2013	2014	2015	2016	2017	2018
Piemonte	3,4	4,1	3,5	3,6	4,0	5,0	4,2	4,6	4,4	3,9	3,0	3,8	3,8	3,4	3,2	3,4	3,0	3,0	3,1
Valle d'Aosta	32,7	40,2	30,8	28,7	21,2	11,7	13,3	33,8	17,2	26,6	30,1	28,7	27,3	24,4	24,1	18,1	13,6	25,0	28,7
Lombardia	0,0	0,0	0,0	0,1	0,1	0,1	0,1	0,1	0,5	2,5	2,8	4,0	5,8	6,5	7,6	6,4	6,0	5,7	5,5
Veneto	1,1	1,9	2,0	1,8	2,3	2,2	2,1	2,1	2,3	2,0	1,9	1,9	2,1	1,9	1,1	0,5	0,2	0,2	0,2
Friuli Venezia Giulia	2,6	2,7	2,1	2,0	2,3	0,9	0,7	0,8	0,9	0,9	0,7	0,7	0,8	0,7	0,6	0,9	0,9	0,7	0,9
Liguria	3,4	3,0	2,8	2,4	3,4	4,0	4,3	4,4	5,0	7,6	5,5	5,2	5,3	5,7	4,5	4,6	3,8	3,3	2,1
Emilia Romagna	7,6	9,0	8,9	8,6	9,4	9,4	9,3	9,0	8,8	7,4	8,9	9,5	8,9	8,4	8,8	8,6	7,5	6,8	8,0
Toscana	3,4	8,1	4,5	3,8	3,9	3,8	4,4	10,7	6,6	6,5	6,6	7,6	4,1	3,4	3,2	2,4	2,0	2,0	2,2
Umbria	0,0	0,0	0,0	0,0	0,0	0,0	0,0	0,0	0,0	0,0	1,4	3,2	3,0	2,8	2,7	3,0	2,9	3,2	3,4
Marche	0,0	0,0	0,0	0,0	0,0	0,1	0,0	0,0	0,0	0,0	0,1	0,0	0,0	0,1	0,1	0,1	0,0	0,1	0,1
Lazio	0,0	0,0	0,2	0,2	0,3	0,4	1,0	6,8	6,5	6,4	5,9	0,8	1,4	1,1	1,0	1,2	1,0	1,1	0,9
Abruzzo	0,5	0,5	0,4	0,5	0,4	0,4	0,3	0,3	0,3	0,2	0,2	0,3	0,3	0,3	0,6	0,6	0,2	0,1	0,0
Molise	0,0	0,0	0,0	0,0	0,0	0,0	0,0	0,0	0,0	0,0	0,0	0,0	0,0	0,0	0,0	0,0	0,0	0,0	0,0
Campania	1,9	1,9	2,0	2,3	2,5	3,4	2,5	3,3	2,5	1,2	1,5	1,9	1,8	1,0	0,5	0,6	1,1	0,5	0,4
Puglia	0,0	0,0	0,0	0,0	0,0	0,0	0,0	0,0	0,0	0,0	0,0	0,0	0,0	0,4	0,5	0,4	0,1	0,4	0,1
Basilicata	14,1	22,8	19,7	19,3	23,8	15,9	16,0	22,2	14,2	13,6	9,0	13,9	13,1	13,6	9,0	18,8	8,9	0,6	0,6
Calabria	0,0	0,0	0,0	0,0	0,1	0,1	0,3	0,8	1,0	2,6	0,8	0,8	0,7	0,9	1,4	1,3	1,0	0,4	0,5
Sicilia	0,1	0,1	0,1	0,1	0,1	0,1	0,1	0,1	1,5	0,4	0,2	0,1	0,1	0,1	0,1	0,1	0,2	0,1	0,1
Sardegna	0,1	0,2	0,2	0,3	0,3	0,2	0,2	0,2	0,1	0,1	0,2	0,2	0,2	0,1	0,1	0,1	0,0	0,0	0,0
P.A. di Trento	0,0	0,0	0,0	0,0	0,0	0,0	0,0	6,4	6,0	7,1	7,3	7,1	7,7	7,9	6,2	6,9	7,2	7,0	7,3
P.A. di Bolzano	0,0	0,0	0,0	0,0	0,0	0,0	0,0	0,0	0,0	0,0	0,0	0,0	0,0	0,0	0,0	0,0	0,0	0,0	0,0
Italia	1,6	2,3	2,0	1,9	2,2	2,1	2,2	3,2	2,9	3,1	3,1	3,0	3,0	3,0	3,0	2,9	2,4	2,3	2,3
Nord	2,4	2,9	2,7	2,6	3,0	3,0	2,9	3,2	3,2	3,8	3,9	4,5	5,1	5,2	5,4	4,8	4,3	4,1	4,2
Centro	1,1	2,6	1,5	1,3	1,4	1,4	1,9	6,6	5,1	5,1	5,0	3,0	2,2	1,8	1,7	1,6	1,3	1,4	1,4
Mezzogiorno	1,0	1,3	1,3	1,4	1,8	1,3	1,5	1,5	1,2	1,2	0,9	1,0	0,8	0,8	0,7	1,1	0,6	0,3	0,3

Fonte: Elaborazioni su Conti Pubblici Territoriali

DOMANDA DI ANALISI “PER COSA SI SPENDE?”

Tabella A.1.17 ANDAMENTO DELL'INCIDENZA DEI TRASFERIMENTI IN CONTO CORRENTE SULLA SPESA PRIMARIA NETTA CORRENTE DEL SETTORE PUBBLICO ALLARGATO PER REGIONI, MACRO AREE TERRITORIALI E AGGREGATO NAZIONALE ANNI 2000/2018 (VALORI %)

REGIONI E MACRO- AREE TERRITORIALI	ANNI																			
	2000	2001	2002	2003	2004	2005	2006	2007	2008	2009	2010	2011	2012	2013	2014	2015	2016	2017	2018	
Piemonte	39,4	18,7	19,0	16,5	10,9	7,5	7,2	16,5	9,1	9,7	8,7	19,7	18,3	25,4	24,3	24,9	62,9	64,3	48,6	
Valle d'Aosta	25,9	22,0	24,1	26,6	32,0	33,0	32,6	21,8	42,1	31,3	30,7	52,1	51,2	46,1	52,7	44,6	53,7	31,5	33,3	
Lombardia	47,8	31,1	28,1	34,7	65,9	60,3	46,6	53,6	53,5	60,3	63,9	60,4	61,6	45,2	53,6	46,9	26,2	1,0	4,2	
Veneto	61,4	68,3	73,5	75,6	72,7	73,6	76,3	67,2	72,1	77,0	75,0	79,6	76,1	67,0	85,6	80,9	89,3	79,5	75,5	
Friuli Venezia Giulia	55,7	64,9	76,8	82,2	85,9	90,2	85,6	83,1	90,8	92,4	90,4	90,7	90,6	89,9	90,9	81,3	86,3	75,8	77,9	
Liguria	12,1	6,7	8,9	18,1	20,1	26,3	10,4	15,7	14,4	13,4	10,8	7,4	4,0	4,9	10,1	4,3	8,1	4,0	6,1	
Emilia Romagna	39,7	52,8	60,9	59,8	56,0	60,8	55,8	54,1	58,6	54,1	55,4	56,6	50,6	55,3	57,9	46,3	59,3	41,3	44,1	
Toscana	15,1	24,4	14,5	12,4	8,2	15,0	18,5	14,8	17,4	20,9	22,5	18,3	26,2	31,5	29,5	27,0	42,1	26,2	38,3	
Umbria	59,9	62,6	73,0	70,7	72,0	75,7	68,0	61,2	70,5	63,7	67,9	60,7	62,7	71,6	61,5	62,6	53,4	30,8	11,9	
Marche	38,7	26,7	48,4	46,6	30,0	26,6	42,8	47,9	50,5	39,2	51,3	44,1	64,6	69,5	59,4	41,4	31,6	10,7	9,6	
Lazio	4,7	3,3	26,9	4,0	14,2	2,2	5,8	3,1	8,9	14,5	14,2	45,2	43,5	30,7	21,6	18,6	22,7	5,2	14,9	
Abruzzo	33,1	11,4	23,1	19,1	27,1	17,4	18,7	22,2	31,6	38,5	36,9	15,1	10,1	5,7	19,5	8,5	1,8	8,3	5,6	
Molise	1,2	0,8	8,3	0,1	3,9	4,3	2,0	8,2	13,2	20,9	22,7	16,4	8,7	17,3	27,1	14,4	15,9	7,5	0,0	
Campania	2,7	6,0	5,1	12,6	2,0	11,3	2,7	6,2	3,9	1,5	1,5	2,3	7,8	8,6	13,0	2,2	0,0	0,0	0,0	
Puglia	42,8	44,0	50,7	68,3	61,0	73,3	77,2	81,2	87,8	83,4	56,2	44,0	52,0	43,8	31,1	34,2	45,5	37,9	31,6	
Basilicata	38,3	25,5	5,3	9,6	5,0	2,2	3,4	4,2	4,7	5,8	1,8	1,2	0,3	0,4	11,4	10,7	9,6	0,7	0,1	
Calabria	22,0	27,5	47,9	37,3	64,0	47,8	25,5	26,6	42,1	67,5	49,9	53,6	49,5	66,5	56,7	20,6	28,4	18,7	11,4	
Sicilia	75,6	75,5	74,2	58,2	43,8	39,2	42,9	43,7	33,5	34,2	29,6	19,4	25,8	28,9	21,7	8,8	23,6	23,6	13,8	
Sardegna	73,9	76,9	89,0	89,9	86,8	82,1	21,5	24,4	21,1	12,5	14,8	4,8	21,1	8,3	8,8	5,9	55,4	51,7	43,4	
P.A. di Trento	68,9	69,0	72,8	72,6	76,5	81,2	79,4	76,7	76,9	76,6	79,7	75,2	77,8	76,5	75,8	72,3	80,6	83,1	88,1	
P.A. di Bolzano	4,2	4,5	4,9	4,8	4,5	3,9	3,0	2,6	2,8	3,4	3,0	3,8	3,1	5,6	6,7	6,0	3,7	3,3	5,0	
Italia	42,5	40,9	46,8	46,9	48,0	47,0	40,1	40,3	42,1	45,5	42,5	43,7	46,1	43,6	44,1	37,8	44,4	32,2	30,7	
Nord	41,4	39,0	42,8	45,5	52,1	50,4	44,4	44,7	44,4	47,3	48,4	49,9	50,3	48,0	53,5	49,4	50,9	42,3	42,1	
Centro	17,0	17,0	32,5	23,2	22,2	21,2	22,0	18,9	25,3	25,0	26,5	37,7	42,9	40,2	31,3	27,9	31,1	12,0	20,2	
Mezzogiorno	56,4	56,7	61,3	60,6	52,1	51,5	40,2	44,9	47,9	51,6	36,3	29,2	36,1	34,0	26,7	16,8	29,2	22,7	16,8	

Fonte: Elaborazioni su Conti Pubblici Territoriali

Appendice

Tabella A.1.18 ANDAMENTO DELL'INCIDENZA DEI TRASFERIMENTI IN CONTO CORRENTE SULLA SPESA PRIMARIA NETTA TOTALE DEL SETTORE PUBBLICO ALLARGATO PER REGIONI, MACRO AREE TERRITORIALI E AGGREGATO NAZIONALE ANNI 2000/2018 (VALORI %)

REGIONI E MACRO-AREE TERRITORIALI	ANNI																		
	2000	2001	2002	2003	2004	2005	2006	2007	2008	2009	2010	2011	2012	2013	2014	2015	2016	2017	2018
Piemonte	38,4	18,6	18,9	16,5	10,8	7,5	7,1	16,3	9,1	9,5	8,4	19,4	18,3	24,4	24,2	24,8	62,7	64,2	48,4
Valle d'Aosta	13,3	12,2	14,3	16,4	15,1	19,8	23,9	17,4	35,6	28,8	26,8	48,4	50,0	45,0	51,5	44,2	53,3	31,3	33,0
Lombardia	45,1	30,0	26,9	31,6	65,0	59,1	44,9	53,0	52,1	58,6	61,7	54,2	56,5	44,0	52,4	46,0	25,4	0,9	4,1
Veneto	59,7	67,8	70,3	73,8	71,9	73,4	75,9	66,4	70,9	76,3	74,8	79,4	76,0	66,9	85,5	80,8	88,9	79,5	75,5
Friuli Venezia Giulia	47,5	62,4	75,6	81,5	84,6	89,3	84,8	81,4	82,6	91,5	87,8	89,6	89,8	88,7	89,7	80,3	85,8	75,4	77,6
Liguria	11,5	6,6	8,6	17,8	19,9	26,1	10,3	15,6	14,2	13,1	10,6	7,3	4,0	4,8	10,0	4,2	7,9	3,7	6,1
Emilia Romagna	38,8	52,5	60,7	59,5	55,6	60,3	55,2	53,1	56,5	53,1	54,6	55,5	49,4	54,4	57,2	45,8	58,7	41,0	43,6
Toscana	14,2	21,7	14,0	11,8	8,0	14,7	18,1	14,3	16,4	20,1	21,9	17,0	25,6	30,5	29,0	26,6	41,9	25,9	37,9
Umbria	58,1	62,4	72,1	70,1	71,8	75,3	67,7	60,9	70,4	60,3	66,8	60,0	62,4	71,5	61,3	62,5	53,2	30,7	11,9
Marche	38,3	26,7	46,2	45,0	28,4	24,9	42,6	46,8	49,7	38,8	51,1	44,1	64,5	69,4	59,3	41,4	31,6	10,7	9,6
Lazio	4,6	3,3	23,2	3,9	13,8	2,1	5,6	2,4	6,4	10,1	11,5	44,2	42,8	30,6	21,4	18,6	22,5	5,2	14,9
Abruzzo	30,5	8,1	8,0	4,4	11,1	5,6	5,4	6,6	13,9	19,2	12,3	8,9	3,9	1,0	5,2	3,7	0,8	6,2	3,1
Molise	1,1	0,8	7,4	0,1	3,3	4,1	1,2	7,6	8,4	2,9	4,5	3,7	1,2	4,1	5,0	6,3	6,6	4,5	0,0
Campania	2,2	5,9	4,9	11,7	1,9	10,8	2,4	5,7	3,6	0,5	0,9	1,0	2,7	3,0	5,4	1,6	0,0	0,0	0,0
Puglia	37,4	43,9	34,6	67,9	60,5	73,1	77,0	81,1	87,6	83,0	56,2	44,0	51,9	43,8	31,1	34,2	45,5	37,4	31,6
Basilicata	31,3	18,7	2,2	4,0	2,6	1,0	1,4	1,7	1,6	2,8	1,0	0,8	0,2	0,2	7,4	8,1	7,2	0,5	0,0
Calabria	18,0	27,5	47,9	36,7	62,7	45,7	25,1	26,3	40,0	64,0	49,4	52,0	48,1	65,8	56,5	20,6	28,2	18,7	11,3
Sicilia	73,7	75,4	55,2	29,6	15,6	12,4	12,0	12,8	7,0	7,6	5,2	2,5	2,9	3,6	5,7	3,0	11,1	15,4	10,1
Sardegna	72,7	76,8	88,6	89,9	86,8	82,0	21,4	22,3	21,0	12,4	14,5	4,8	20,8	8,2	8,8	5,9	55,3	51,2	43,4
P.A. di Trento	39,5	49,3	40,9	41,5	38,8	39,9	39,4	43,6	44,1	41,1	54,6	51,1	60,1	49,2	57,4	56,1	69,6	79,3	84,8
P.A. di Bolzano	4,0	4,3	4,7	4,6	4,4	3,8	2,9	2,5	2,7	3,3	2,9	3,7	3,1	5,5	6,5	5,9	3,6	3,3	5,0
Italia	39,5	39,5	40,9	40,0	40,7	39,0	32,4	32,5	32,4	35,6	33,3	34,1	36,3	34,1	37,2	33,1	41,3	30,6	29,4
Nord	38,3	37,5	40,3	42,7	49,6	47,6	41,9	42,5	41,7	44,5	46,0	47,1	48,0	45,6	51,9	48,2	49,7	41,8	41,7
Centro	16,5	16,4	30,0	22,3	21,5	20,2	21,5	16,5	21,3	20,7	23,6	36,4	42,3	39,7	31,0	27,8	30,9	11,9	20,1
Mezzogiorno	52,1	55,0	46,5	42,3	33,9	31,3	22,8	25,8	25,1	28,2	17,7	13,7	17,1	16,0	15,1	11,0	20,5	19,3	14,7

Fonte: Elaborazioni su Conti Pubblici Territoriali

Tabella A.1.19 ANDAMENTO DEI TRASFERIMENTI IN CONTO CORRENTE PRO CAPITE DEL SETTORE PUBBLICO ALLARGATO PER REGIONI, MACRO AREE TERRITORIALI E AGGREGATO NAZIONALE ANNI 2000/2018 (VALORI IN EURO PRO CAPITE 2015)

REGIONI E MACRO-AREE TERRITORIALI	ANNI																		
	2000	2001	2002	2003	2004	2005	2006	2007	2008	2009	2010	2011	2012	2013	2014	2015	2016	2017	2018
Piemonte	17,9	6,8	7,0	7,5	5,3	3,8	4,1	9,1	4,7	4,4	4,1	10,1	6,9	12,2	9,3	10,3	16,7	23,2	13,4
Valle d'Aosta	40,7	37,1	36,9	41,3	46,5	48,2	43,2	36,9	93,5	49,6	36,9	75,7	63,0	60,0	49,9	45,4	28,8	12,9	16,1
Lombardia	23,9	14,6	10,1	12,8	40,6	27,0	14,1	17,7	12,9	17,6	20,7	15,1	16,3	8,5	12,0	12,7	3,6	0,1	0,6
Veneto	29,4	37,6	29,9	36,3	32,2	30,7	36,6	22,1	20,4	22,5	21,8	25,3	19,8	22,1	23,8	35,2	27,2	26,8	24,1
Friuli Venezia Giulia	36,3	50,2	71,2	85,1	82,5	81,7	85,1	74,9	74,4	79,8	68,1	72,2	75,4	71,9	64,4	52,0	43,5	34,1	44,7
Liguria	10,6	6,5	5,7	12,9	14,0	15,8	5,8	8,3	5,3	6,2	4,7	3,2	1,6	2,0	3,7	1,6	1,5	1,4	2,6
Emilia Romagna	24,4	48,0	51,5	50,5	43,1	44,4	34,8	31,2	27,4	23,0	26,3	29,3	19,1	22,0	23,9	17,0	16,5	9,7	12,4
Toscana	6,3	11,5	5,0	4,0	2,6	4,0	5,4	5,0	4,5	4,6	5,6	4,4	5,6	6,5	5,5	6,4	7,3	4,4	8,2
Umbria	40,9	46,7	41,3	39,3	39,8	38,7	26,5	27,9	28,0	17,3	20,5	15,8	15,8	19,5	14,9	23,5	7,8	5,6	1,8
Marche	19,6	11,9	24,7	25,4	14,3	11,0	16,5	19,0	19,7	9,5	13,5	12,0	15,7	19,7	11,3	8,7	2,9	1,5	1,2
Lazio	2,7	2,1	8,4	1,2	4,5	0,5	1,6	1,1	2,4	2,9	3,7	10,0	9,0	7,9	5,2	5,2	4,6	1,6	5,5
Abruzzo	12,4	3,1	4,4	3,7	7,7	3,8	3,8	4,0	4,4	4,3	4,4	1,9	0,9	0,3	1,8	1,3	0,1	1,0	0,8
Molise	0,4	0,2	1,3	0,0	0,6	0,5	0,2	0,8	0,7	1,2	1,7	1,6	0,4	2,1	1,8	1,9	0,8	0,8	0,0
Campania	0,6	1,4	0,6	1,8	0,3	1,5	0,4	0,6	0,2	0,1	0,1	0,1	0,3	0,3	0,4	0,2	0,0	0,0	0,0
Puglia	17,4	17,3	13,7	33,1	23,1	29,0	36,5	38,8	37,1	27,5	17,1	13,5	16,4	12,6	8,7	11,8	4,3	8,9	7,6
Basilicata	32,6	19,5	2,9	4,8	3,2	1,1	1,7	2,3	1,8	2,3	0,6	0,5	0,1	0,2	3,6	6,1	2,3	0,2	0,0
Calabria	6,1	8,1	16,1	7,1	28,5	11,1	4,2	6,2	17,0	46,9	19,7	21,0	17,7	25,0	14,1	4,1	4,2	3,7	2,3
Sicilia	86,9	85,0	46,9	28,2	15,8	10,8	11,8	11,2	6,8	5,6	4,3	2,1	2,0	2,5	2,8	1,5	1,8	4,0	2,3
Sardegna	68,7	79,2	98,8	127,7	102,9	67,3	15,7	12,6	9,6	4,4	4,6	1,7	7,7	3,7	3,2	2,2	8,0	11,6	15,2
P.A. di Trento	75,1	79,4	74,8	68,9	76,2	93,8	87,7	93,0	80,2	82,8	107,9	84,7	99,8	85,7	79,0	70,0	91,8	98,8	91,1
P.A. di Bolzano	11,8	13,1	13,6	12,3	12,2	10,5	8,0	6,4	7,1	8,0	6,4	7,4	5,4	5,3	6,5	5,5	11,5	10,0	9,1
Italia	24,2	24,5	21,4	22,4	24,0	19,9	16,4	16,0	14,3	14,6	13,7	13,6	12,8	12,1	11,4	11,5	9,0	8,3	8,1
Nord	24,5	25,0	23,5	26,5	34,2	29,5	23,9	22,6	19,1	20,6	21,8	21,7	19,3	17,8	18,8	19,2	15,5	13,8	12,7
Centro	8,9	9,7	12,0	8,2	7,8	5,9	6,7	6,8	7,4	5,5	6,9	9,0	9,4	9,9	6,8	7,4	5,5	2,7	5,5
Mezzogiorno	32,4	32,1	23,9	25,0	20,0	15,4	12,1	12,5	11,8	12,0	7,0	5,5	6,2	5,9	4,3	3,6	2,4	4,1	3,5

Fonte: Elaborazioni su Conti Pubblici Territoriali

Appendice

Tabella A.1.20 ANDAMENTO DELL'INCIDENZA DELLA SPESA ACQUISTO DI BENI E SERVIZI SULLA SPESA PRIMARIA NETTA CORRENTE DEL SETTORE PUBBLICO ALLARGATO PER REGIONI, MACRO AREE TERRITORIALI E AGGREGATO NAZIONALE ANNI 2000/2018 (VALORI %)

REGIONI E MACRO-AREE TERRITORIALI	ANNI																		
	2000	2001	2002	2003	2004	2005	2006	2007	2008	2009	2010	2011	2012	2013	2014	2015	2016	2017	2018
Piemonte	39,0	62,1	74,2	77,8	83,1	85,7	86,6	77,2	84,4	82,4	84,5	73,3	72,4	67,5	67,2	70,0	24,3	27,0	39,7
Valle d'Aosta	63,5	65,1	67,7	64,5	60,9	59,8	58,0	61,3	51,2	58,5	57,8	40,0	36,2	44,7	34,7	46,8	36,2	33,5	33,6
Lombardia	37,7	58,7	65,0	55,5	28,9	33,4	45,0	39,4	36,2	28,2	27,0	29,5	26,3	38,0	27,8	41,1	43,1	70,1	67,1
Veneto	21,4	21,9	22,7	20,6	22,5	21,7	19,5	27,3	21,7	17,5	19,3	15,4	16,4	12,4	9,8	16,8	7,3	18,3	22,3
Friuli Venezia Giulia	25,0	24,8	21,8	16,4	12,8	8,6	13,2	15,5	7,8	6,3	8,1	7,9	7,5	8,9	7,8	17,2	10,6	20,1	19,1
Liguria	69,4	81,4	82,6	73,5	72,5	64,9	79,8	74,3	70,4	74,1	75,4	79,6	82,0	81,2	74,9	81,5	77,7	80,5	79,4
Emilia Romagna	44,4	39,1	35,4	36,1	39,3	34,0	38,3	39,5	33,4	37,7	37,2	36,0	39,1	34,2	32,6	42,9	25,5	46,8	45,8
Toscana	55,3	55,5	75,1	78,4	82,3	74,6	71,3	76,3	69,6	61,9	61,0	64,3	59,3	54,9	57,1	63,6	51,6	68,0	56,0
Umbria	20,0	23,8	18,9	24,3	22,4	19,1	23,3	31,7	20,2	25,9	19,0	24,7	24,3	17,3	24,3	27,8	33,1	58,1	78,7
Marche	36,9	50,2	36,0	36,0	49,5	51,4	33,7	28,5	26,4	25,0	20,9	31,3	14,0	12,3	14,3	40,3	31,2	64,6	74,2
Lazio	66,0	73,5	67,3	88,8	77,1	84,0	82,8	89,7	77,3	69,4	73,8	42,6	44,0	61,2	70,6	72,6	65,8	84,6	78,4
Abruzzo	38,0	59,5	66,8	69,0	63,9	65,6	65,1	62,3	46,5	43,1	44,3	70,1	68,6	70,4	59,5	82,9	81,6	82,8	87,1
Molise	37,3	47,9	45,9	74,6	71,9	70,2	73,5	78,7	71,7	58,3	47,3	66,2	65,7	45,7	48,4	73,2	60,6	82,0	90,9
Campania	52,0	60,7	88,5	79,6	92,4	81,3	88,6	84,7	86,0	85,7	86,2	83,1	73,4	80,4	78,3	94,6	93,9	97,1	95,5
Puglia	32,8	39,3	46,3	29,0	36,7	24,8	21,4	16,1	10,4	14,4	40,1	51,9	43,5	51,8	64,9	62,5	51,6	60,4	66,9
Basilicata	40,4	46,4	65,2	51,9	63,0	49,8	45,2	46,1	48,9	47,7	49,3	57,0	44,0	48,9	37,0	54,8	18,2	62,1	78,2
Calabria	41,9	48,2	27,4	59,9	34,7	49,9	68,5	32,6	20,9	12,1	15,0	20,4	26,1	18,9	27,9	57,3	58,8	66,2	73,2
Sicilia	13,2	16,1	19,6	32,3	44,6	46,0	43,5	40,1	44,9	44,8	48,6	53,1	40,7	31,2	55,7	79,2	56,9	68,3	78,9
Sardegna	14,2	15,7	10,2	9,5	12,6	17,2	77,5	74,1	77,3	85,5	82,7	92,9	76,7	89,9	87,8	91,1	38,3	44,8	33,4
P.A. di Trento	13,8	15,3	12,8	10,6	9,9	8,4	10,3	11,5	10,2	10,4	9,3	10,8	8,9	8,7	8,1	9,9	13,8	11,5	9,3
P.A. di Bolzano	48,2	50,4	48,6	45,2	49,3	49,0	47,0	42,6	41,5	37,6	40,4	31,9	27,2	36,3	32,0	33,6	11,2	9,4	12,7
Italia	36,5	43,5	44,5	44,5	43,9	43,4	49,7	48,5	44,0	40,1	43,8	42,7	38,8	42,6	42,9	52,1	32,8	49,8	55,0
Nord	39,1	47,2	47,9	44,9	39,5	40,3	45,3	44,3	42,4	39,0	39,4	37,6	34,8	37,6	33,1	40,1	22,2	32,8	38,3
Centro	55,1	61,5	58,2	67,2	67,1	65,5	65,2	70,9	59,9	56,1	57,9	46,3	42,5	48,6	56,8	62,1	57,2	77,7	72,7
Mezzogiorno	24,0	28,5	31,2	33,2	41,7	40,1	51,4	42,4	37,3	34,4	46,7	55,5	48,1	51,7	60,5	74,0	55,4	70,1	73,7

Fonte: Elaborazioni su Conti Pubblici Territoriali

Tabella A.1.21 ANDAMENTO DELLA SPESA ACQUISTO DI BENI E SERVIZI PRO CAPITE DEL SETTORE PUBBLICO ALLARGATO PER REGIONI, MACRO AREE TERRITORIALI E AGGREGATO NAZIONALE ANNI 2000/2018 (VALORI IN EURO PRO CAPITE 2015)

REGIONI E MACRO-AREE TERRITORIALI	ANNI																		
	2000	2001	2002	2003	2004	2005	2006	2007	2008	2009	2010	2011	2012	2013	2014	2015	2016	2017	2018
Piemonte	17,7	22,5	27,2	35,2	40,5	43,4	49,2	42,7	43,8	37,5	39,9	37,5	27,1	32,5	25,5	29,1	6,4	9,7	11,0
Valle d'Aosta	99,7	110,1	103,7	100,4	88,5	87,3	76,9	103,7	113,6	92,6	69,5	58,1	44,5	58,1	32,8	47,7	19,4	13,7	16,3
Lombardia	18,8	27,6	23,5	20,5	17,8	15,0	13,6	13,0	8,7	8,2	8,7	7,4	7,0	7,1	6,2	11,1	5,9	9,5	9,6
Veneto	10,2	12,0	9,2	9,9	9,9	9,0	9,4	9,0	6,2	5,1	5,6	4,9	4,3	4,1	2,7	7,3	2,2	6,2	7,1
Friuli Venezia Giulia	16,3	19,1	20,2	16,9	12,2	7,8	13,1	14,0	6,4	5,4	6,1	6,3	6,2	7,1	5,5	11,0	5,3	9,1	11,0
Liguria	60,9	79,0	53,0	52,4	50,5	39,0	44,8	39,5	26,0	34,4	32,6	34,3	32,4	32,8	27,1	30,0	14,5	28,3	33,9
Emilia Romagna	27,4	35,6	29,9	30,5	30,2	24,9	23,8	22,8	15,6	16,0	17,7	18,6	14,8	13,6	13,5	15,8	7,1	10,9	12,8
Toscana	23,1	26,1	26,0	25,5	25,5	19,7	20,8	25,9	17,9	13,8	15,2	15,5	12,7	11,4	10,6	15,2	8,9	11,5	12,0
Umbria	13,6	17,7	10,7	13,5	12,4	9,8	9,1	14,5	8,0	7,0	5,7	6,4	6,1	4,7	5,9	10,4	4,8	10,6	12,1
Marche	18,7	22,3	18,4	19,7	23,6	21,3	13,0	11,3	10,3	6,1	5,5	8,5	3,4	3,5	2,7	8,4	2,9	8,8	9,0
Lazio	37,8	47,6	21,0	25,3	24,2	17,4	22,8	30,9	20,7	13,8	19,2	9,5	9,1	15,8	16,9	20,1	13,5	25,2	28,9
Abruzzo	14,3	16,3	12,6	13,5	18,2	14,5	13,1	11,2	6,5	4,8	5,3	9,0	6,3	4,0	5,4	12,8	4,4	9,6	11,9
Molise	10,8	13,5	7,2	8,7	10,8	7,7	8,1	8,1	4,0	3,4	3,6	6,3	2,8	5,4	3,3	9,7	3,1	8,9	10,3
Campania	11,5	13,7	10,7	11,5	15,1	10,8	12,1	8,8	5,1	4,4	5,0	4,2	2,7	2,5	2,3	9,7	2,9	12,8	16,0
Puglia	13,4	15,4	12,5	14,0	13,9	9,8	10,1	7,7	4,4	4,7	12,2	15,9	13,7	14,8	18,1	21,6	4,8	14,2	16,0
Basilicata	34,4	35,6	35,4	25,9	40,5	25,5	22,7	25,6	19,2	18,7	17,5	23,7	15,1	19,1	11,7	31,1	4,4	21,4	52,1
Calabria	11,7	14,2	9,2	11,4	15,4	11,5	11,3	7,6	8,4	8,4	5,9	8,0	9,4	7,1	6,9	11,5	8,8	13,3	14,6
Sicilia	15,2	18,1	12,4	15,6	16,0	12,7	12,0	10,3	9,1	7,3	7,1	5,8	3,2	2,7	7,2	13,4	4,5	11,7	13,0
Sardegna	13,2	16,2	11,4	13,5	14,9	14,1	56,7	38,2	35,3	30,1	25,4	33,4	28,1	40,1	31,5	33,9	5,6	10,0	11,7
P.A. di Trento	15,0	17,6	13,2	10,1	9,9	9,7	11,4	13,9	10,7	11,2	12,5	12,2	11,4	9,7	8,4	9,6	15,7	13,7	9,6
P.A. di Bolzano	134,4	147,1	134,6	114,8	134,1	133,3	125,6	103,6	104,2	88,3	87,8	62,4	47,3	34,3	30,9	30,9	35,0	28,9	22,8
Italia	20,8	26,1	20,3	21,2	22,0	18,4	20,3	19,2	14,9	12,9	14,2	13,3	10,8	11,8	11,1	15,8	6,7	12,8	14,6
Nord	23,1	30,2	26,3	26,2	26,0	23,5	24,3	22,3	18,3	17,0	17,7	16,4	13,4	13,9	11,6	15,6	6,8	10,7	11,6
Centro	28,8	35,1	21,4	23,7	23,6	18,1	19,8	25,4	17,4	12,2	15,1	11,0	9,3	12,0	12,3	16,4	10,1	17,8	19,9
Mezzogiorno	13,8	16,2	12,2	13,7	16,0	12,0	15,5	11,8	9,2	8,0	9,0	10,4	8,2	9,0	9,8	15,8	4,6	12,6	15,4

Fonte: Elaborazioni su Conti Pubblici Territoriali

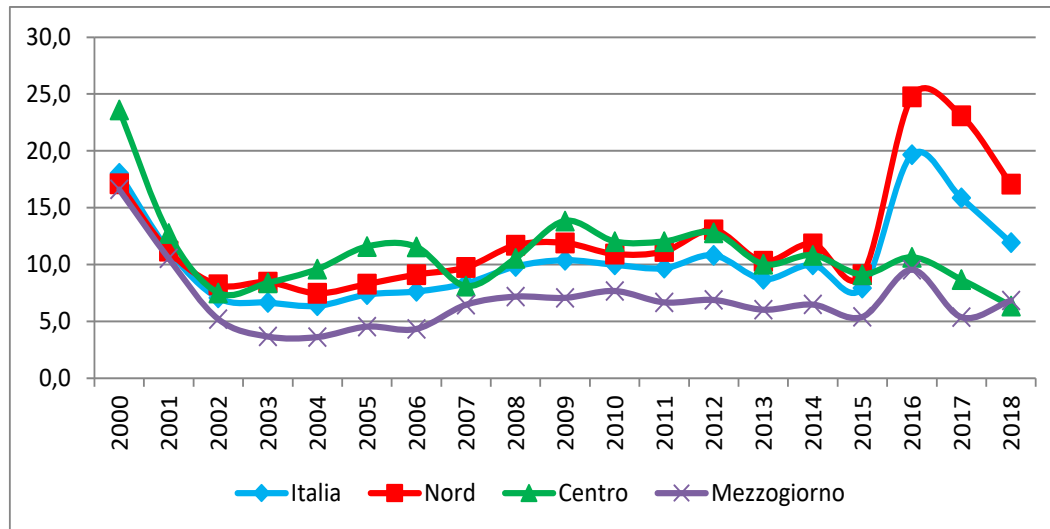
Appendice

Tabella A.1.22 ANDAMENTO DELL'INCIDENZA DELLA SPESA PER IL PERSONALE SULLA SPESA PRIMARIA NETTA CORRENTE DEL SETTORE PUBBLICO PER REGIONI, MACRO AREE TERRITORIALI E AGGREGATO NAZIONALE ANNI 2000/2018 (VALORI %)

REGIONI E MACRO-AREE TERRITORIALI	ANNI																		
	2000	2001	2002	2003	2004	2005	2006	2007	2008	2009	2010	2011	2012	2013	2014	2015	2016	2017	2018
Piemonte	20,1	15,6	6,0	5,1	5,5	6,1	5,7	5,9	6,0	7,4	6,3	6,6	8,7	6,6	8,1	4,5	8,8	6,3	8,4
Valle d'Aosta	6,8	4,3	3,4	4,5	3,6	4,3	6,6	5,8	4,6	7,0	9,4	7,5	10,4	8,3	10,6	6,5	8,6	33,0	31,6
Lombardia	13,8	7,8	6,2	8,8	4,7	5,7	7,6	6,3	9,3	9,1	8,2	8,7	10,1	14,2	15,3	9,8	26,8	25,6	26,1
Veneto	16,3	7,8	3,4	3,5	4,1	4,4	3,9	5,2	5,8	5,3	5,4	4,7	6,0	4,3	4,0	2,1	3,2	1,9	1,9
Friuli Venezia Giulia	17,5	7,9	1,2	1,2	1,2	1,1	1,1	1,3	1,4	1,2	1,4	1,3	1,3	1,2	1,2	1,4	2,9	4,0	2,8
Liguria	17,5	10,1	7,6	7,7	6,8	7,4	8,3	8,8	13,2	11,0	12,3	11,3	11,6	11,2	13,1	12,0	11,6	12,1	10,0
Emilia Romagna	14,9	6,4	3,1	3,0	4,0	4,2	5,1	5,6	7,1	7,2	6,5	6,6	8,9	9,1	8,7	9,2	13,3	9,7	8,0
Toscana	27,3	15,4	8,7	7,8	8,1	9,1	8,9	7,8	11,1	14,9	14,5	11,0	12,0	11,6	12,1	8,5	5,1	4,8	3,8
Umbria	19,1	11,4	7,7	4,6	4,8	4,6	8,0	6,4	7,9	9,2	10,6	11,5	11,4	9,7	13,3	9,1	12,9	9,9	8,2
Marche	23,4	20,0	14,8	16,1	19,1	20,4	21,9	22,1	21,4	33,7	26,2	23,0	20,2	17,1	24,7	17,1	34,7	11,3	14,6
Lazio	24,3	11,1	4,7	6,6	8,5	13,0	10,7	6,7	10,8	13,6	9,7	10,0	11,6	7,4	7,1	8,0	10,6	9,7	6,5
Abruzzo	27,7	24,1	10,0	11,8	8,9	15,4	15,0	14,4	15,6	17,1	15,4	12,2	19,5	18,9	14,4	7,8	14,8	8,0	6,7
Molise	43,1	25,9	18,0	25,3	24,1	25,6	24,6	13,1	15,1	20,8	30,0	17,4	25,3	35,1	24,3	12,2	23,5	10,4	9,1
Campania	41,1	21,8	5,8	4,7	4,0	5,3	6,8	7,3	8,6	10,7	10,2	11,4	15,3	9,1	7,5	2,8	5,5	2,2	1,9
Puglia	22,8	12,4	2,7	1,5	2,0	1,6	1,3	1,3	1,6	2,0	3,5	3,8	3,8	3,5	3,4	2,4	1,4	1,5	1,3
Basilicata	19,3	23,4	25,1	34,1	27,7	44,1	48,8	45,7	44,1	43,7	46,4	39,7	53,8	48,7	49,3	33,3	70,0	34,7	17,8
Calabria	33,2	16,4	24,6	2,5	1,1	2,1	5,4	39,8	36,2	19,6	34,1	24,9	23,5	13,8	14,3	20,6	11,4	14,0	13,4
Sicilia	10,5	6,9	5,9	8,9	11,1	13,6	12,4	14,7	19,6	18,6	19,1	25,8	29,4	34,2	20,0	10,1	15,5	6,4	6,1
Sardegna	11,0	5,2	0,7	0,5	0,5	0,7	1,0	1,3	1,4	2,0	2,4	2,2	2,0	1,6	3,4	2,9	6,3	3,5	21,4
P.A. di Trento	16,9	14,5	14,4	16,8	13,6	10,4	10,3	11,6	12,5	12,8	10,8	13,8	13,1	14,6	15,9	17,5	5,2	5,0	2,2
P.A. di Bolzano	47,4	44,7	46,4	49,9	46,2	47,1	49,9	54,6	55,6	58,9	56,5	64,2	69,6	58,2	61,2	60,2	85,0	87,2	76,0
Italia	19,4	11,7	8,1	7,8	7,5	8,9	9,5	10,3	12,8	13,3	12,7	12,4	13,7	11,1	11,8	9,0	21,1	16,7	12,4
Nord	18,5	11,7	8,7	9,0	7,8	8,8	9,7	10,3	12,5	12,6	11,5	11,8	13,7	10,8	12,2	9,3	25,3	23,4	17,2
Centro	24,4	13,2	8,2	8,7	9,9	12,2	11,8	9,3	12,5	16,7	13,5	12,5	13,0	10,1	10,9	9,2	10,7	8,7	6,4
Mezzogiorno	18,0	10,9	6,9	5,3	5,6	7,5	7,6	11,3	13,7	13,0	15,8	14,2	14,5	12,8	11,5	8,2	13,6	6,3	7,8

Fonte: Elaborazioni su Conti Pubblici Territoriali

Figura A.1.6 ANDAMENTO DELL'INCIDENZA DELLA SPESA PER IL PERSONALE SULLA SPESA PRIMARIA NETTA TOTALE DEL SETTORE PUBBLICO ALLARGATO PER MACRO AREE TERRITORIALI E AGGREGATO NAZIONALE ANNI 2000/2018 (VALORI %)



Fonte: Elaborazioni su Conti Pubblici Territoriali

Appendice

Tabella A.1.23 ANDAMENTO DELL'INCIDENZA DELLA SPESA PER IL PERSONALE SULLA SPESA PRIMARIA NETTA TOTALE DEL SETTORE PUBBLICO ALLARGATO PER REGIONI, MACRO AREE TERRITORIALI E AGGREGATO NAZIONALE ANNI 2000/2018 (VALORI %)

REGIONI E MACRO-AREE TERRITORIALI	ANNI																		
	2000	2001	2002	2003	2004	2005	2006	2007	2008	2009	2010	2011	2012	2013	2014	2015	2016	2017	2018
Piemonte	19,5	15,5	6,0	5,1	5,5	6,1	5,7	5,8	6,0	7,3	6,0	6,5	8,6	6,4	8,0	4,4	8,8	6,3	8,3
Valle d'Aosta	3,5	2,4	2,0	2,8	1,7	2,6	4,8	4,6	3,9	6,4	8,2	7,0	10,2	8,1	10,3	6,5	8,5	32,7	31,3
Lombardia	13,0	7,5	5,9	8,0	4,6	5,6	7,3	6,2	9,1	8,9	8,0	7,8	9,3	13,8	14,9	9,6	26,0	25,1	25,9
Veneto	15,9	7,8	3,2	3,4	4,1	4,4	3,8	5,1	5,7	5,3	5,4	4,7	6,0	4,3	4,0	2,1	3,2	1,9	1,9
Friuli Venezia Giulia	14,9	7,6	1,2	1,1	1,2	1,1	1,1	1,2	1,3	1,2	1,4	1,3	1,2	1,1	1,2	1,4	2,9	4,0	2,8
Liguria	16,8	10,0	7,4	7,5	6,7	7,3	8,3	8,8	13,1	10,8	12,0	11,2	11,5	11,2	13,0	11,8	11,4	11,2	10,0
Emilia Romagna	14,5	6,4	3,1	3,0	3,9	4,2	5,1	5,5	6,9	7,1	6,4	6,5	8,7	9,0	8,6	9,1	13,1	9,7	7,9
Toscana	25,7	13,6	8,4	7,4	7,9	8,8	8,7	7,5	10,5	14,4	14,1	10,3	11,8	11,3	11,9	8,4	5,1	4,8	3,8
Umbria	18,5	11,4	7,6	4,6	4,8	4,6	8,0	6,4	7,8	8,7	10,4	11,4	11,3	9,7	13,2	9,1	12,9	9,9	8,2
Marche	23,2	20,0	14,2	15,6	18,1	19,2	21,8	21,7	21,1	33,4	26,1	23,0	20,2	17,1	24,7	17,1	34,7	11,3	14,6
Lazio	23,6	11,1	4,1	6,3	8,2	12,0	10,4	5,2	7,8	9,5	7,9	9,8	11,4	7,3	7,0	8,0	10,5	9,6	6,5
Abruzzo	25,5	17,2	3,5	2,7	3,6	4,9	4,3	4,3	6,9	8,5	5,1	7,2	7,5	3,2	3,8	3,3	6,9	5,9	3,7
Molise	40,0	25,9	16,0	20,7	20,6	24,4	15,3	12,2	9,6	2,9	6,0	4,0	3,6	8,4	4,5	5,3	9,8	6,2	4,7
Campania	33,6	21,4	5,6	4,4	3,8	5,1	6,1	6,7	7,8	3,8	6,4	5,1	5,2	3,1	3,1	2,0	3,2	2,1	1,8
Puglia	19,9	12,4	1,9	1,5	2,0	1,6	1,3	1,3	1,6	2,0	3,5	3,8	3,8	3,5	3,4	2,4	1,4	1,4	1,3
Basilicata	15,8	17,2	10,4	14,2	14,2	20,3	19,5	18,8	14,6	21,0	25,4	27,5	40,5	28,9	32,2	25,4	52,3	26,9	15,3
Calabria	27,3	16,4	24,6	2,5	1,1	2,0	5,3	39,4	34,5	18,5	33,8	24,2	22,8	13,6	14,2	20,6	11,3	14,0	13,3
Sicilia	10,2	6,9	4,4	4,5	3,9	4,3	3,5	4,3	4,1	4,1	3,4	3,3	3,3	4,2	5,3	3,4	7,3	4,2	4,4
Sardegna	10,9	5,2	0,7	0,5	0,5	0,7	1,0	1,2	1,4	2,0	2,4	2,2	2,0	1,6	3,4	2,9	6,3	3,4	21,3
P.A. di Trento	9,7	10,3	8,1	9,6	6,9	5,1	5,1	6,6	7,2	6,9	7,4	9,4	10,1	9,4	12,0	13,6	4,5	4,8	2,1
P.A. di Bolzano	45,3	42,9	44,5	47,1	45,0	45,7	48,2	52,8	54,0	57,3	55,4	62,7	68,9	57,0	59,2	58,8	83,8	87,1	75,3
Italia	18,0	11,3	7,1	6,7	6,4	7,4	7,6	8,3	9,8	10,4	10,0	9,7	10,8	8,7	10,0	7,9	19,7	15,9	11,9
Nord	17,1	11,2	8,2	8,4	7,5	8,3	9,1	9,7	11,7	11,9	10,9	11,2	13,0	10,3	11,8	9,1	24,7	23,1	17,1
Centro	23,6	12,7	7,5	8,4	9,6	11,6	11,5	8,1	10,5	13,8	12,0	12,0	12,8	10,0	10,8	9,1	10,6	8,7	6,4
Mezzogiorno	16,6	10,5	5,2	3,7	3,6	4,5	4,3	6,5	7,2	7,1	7,7	6,7	6,9	6,0	6,5	5,4	9,5	5,4	6,8

Fonte: Elaborazioni su Conti Pubblici Territoriali

Tabella A.1.24 ANDAMENTO DELLA SPESA PER IL PERSONALE PRO CAPITE DEL SETTORE PUBBLICO ALLARGATO PER REGIONI, MACRO AREE TERRITORIALI E AGGREGATO NAZIONALE ANNI 2000/2018 (VALORI IN EURO PRO CAPITE 2015)

REGIONI E MACRO-AREE TERRITORIALI	ANNI																		
	2000	2001	2002	2003	2004	2005	2006	2007	2008	2009	2010	2011	2012	2013	2014	2015	2016	2017	2018
Piemonte	9,1	5,6	2,2	2,3	2,7	3,1	3,2	3,2	3,1	3,4	3,0	3,4	3,2	3,2	3,1	1,9	2,3	2,3	2,3
Valle d'Aosta	10,6	7,2	5,2	7,1	5,3	6,3	8,7	9,8	10,1	11,1	11,3	10,9	12,9	10,8	10,0	6,7	4,6	13,5	15,3
Lombardia	6,9	3,7	2,2	3,3	2,9	2,5	2,3	2,1	2,3	2,7	2,7	2,2	2,7	2,7	3,4	2,6	3,6	3,5	3,7
Veneto	7,8	4,3	1,4	1,7	1,8	1,8	1,9	1,7	1,6	1,6	1,6	1,5	1,6	1,4	1,1	0,9	1,0	0,6	0,6
Friuli Venezia Giulia	11,4	6,1	1,1	1,2	1,1	1,0	1,1	1,1	1,2	1,1	1,1	1,0	1,0	0,9	0,9	0,9	1,5	1,8	1,6
Liguria	15,4	9,8	4,9	5,5	4,7	4,4	4,7	4,7	4,9	5,1	5,3	4,8	4,6	4,5	4,8	4,4	2,2	4,3	4,3
Emilia Romagna	9,2	5,8	2,6	2,6	3,1	3,1	3,2	3,2	3,3	3,1	3,1	3,4	3,4	3,6	3,6	3,4	3,7	2,3	2,2
Toscana	11,4	7,2	3,0	2,5	2,5	2,4	2,6	2,6	2,9	3,3	3,6	2,7	2,6	2,4	2,3	2,0	0,9	0,8	0,8
Umbria	13,1	8,5	4,4	2,6	2,7	2,4	3,1	2,9	3,1	2,5	3,2	3,0	2,9	2,7	3,2	3,4	1,9	1,8	1,3
Marche	11,9	8,9	7,6	8,8	9,1	8,5	8,4	8,8	8,4	8,2	6,9	6,3	4,9	4,9	4,7	3,6	3,2	1,5	1,8
Lazio	13,9	7,2	1,5	1,9	2,7	2,7	2,9	2,3	2,9	2,7	2,5	2,2	2,4	1,9	1,7	2,2	2,2	2,9	2,4
Abruzzo	10,4	6,6	1,9	2,3	2,5	3,4	3,0	2,6	2,2	1,9	1,8	1,6	1,8	1,1	1,3	1,2	0,8	0,9	0,9
Molise	12,5	7,3	2,8	2,9	3,6	2,8	2,7	1,3	0,9	1,2	2,3	1,7	1,1	4,2	1,6	1,6	1,2	1,1	1,0
Campania	9,1	4,9	0,7	0,7	0,6	0,7	0,9	0,8	0,5	0,5	0,6	0,6	0,6	0,3	0,2	0,3	0,2	0,3	0,3
Puglia	9,3	4,9	0,7	0,7	0,7	0,6	0,6	0,6	0,7	0,7	1,1	1,2	1,2	1,0	0,9	0,8	0,1	0,3	0,3
Basilicata	16,4	18,0	13,6	17,0	17,8	22,6	24,5	25,3	17,3	17,1	16,5	16,5	18,5	19,0	15,6	18,9	17,0	12,0	11,9
Calabria	9,3	4,8	8,3	0,5	0,5	0,5	0,9	9,3	14,6	13,6	13,5	9,7	8,4	5,2	3,5	4,1	1,7	2,8	2,7
Sicilia	12,1	7,8	3,7	4,3	4,0	3,8	3,4	3,8	4,0	3,0	2,8	2,8	2,3	2,9	2,6	1,7	1,2	1,1	1,0
Sardegna	10,3	5,3	0,8	0,7	0,6	0,6	0,7	0,7	0,7	0,7	0,7	0,8	0,7	0,7	1,2	1,1	0,9	0,8	7,5
P.A. di Trento	18,4	16,6	14,8	15,9	13,5	12,0	11,4	14,1	13,0	13,8	14,6	15,5	16,8	16,4	16,6	17,0	5,9	6,0	2,3
P.A. di Bolzano	132,3	130,5	128,5	126,7	125,8	128,2	133,1	132,9	139,5	138,4	122,8	125,5	121,1	55,0	59,2	55,5	265,8	267,1	136,6
Italia	11,0	7,0	3,7	3,7	3,8	3,8	3,9	4,1	4,3	4,3	4,1	3,9	3,8	3,1	3,1	2,7	4,3	4,3	3,3
Nord	10,9	7,5	4,8	5,2	5,2	5,1	5,2	5,2	5,4	5,5	5,2	5,1	5,3	4,0	4,3	3,6	7,7	7,6	5,2
Centro	12,8	7,5	3,0	3,1	3,5	3,4	3,6	3,3	3,6	3,6	3,5	3,0	2,8	2,5	2,4	2,4	1,9	2,0	1,7
Mezzogiorno	10,3	6,2	2,7	2,2	2,1	2,2	2,3	3,1	3,4	3,0	3,0	2,7	2,5	2,2	1,9	1,8	1,1	1,1	1,6

Fonte: Elaborazioni su Conti Pubblici Territoriali

Appendice

Tabella A.1.25 ANDAMENTO DELL'INCIDENZA DEI TRASFERIMENTI IN CONTO CAPITALE SULLA SPESA PRIMARIA NETTA IN CONTO CAPITALE DEL SETTORE PUBBLICO ALLARGATO PER REGIONI, MACRO AREE TERRITORIALI E AGGREGATO NAZIONALE ANNI 2000/2018 (VALORI %)

REGIONI E MACRO-AREE TERRITORIALI	ANNI																		
	2000	2001	2002	2003	2004	2005	2006	2007	2008	2009	2010	2011	2012	2013	2014	2015	2016	2017	2018
Piemonte	88,1	1,7	1,4	25,5	18,3	37,2	44,8	4,2	80,4	93,4	99,0	94,2	32,0	99,2	79,0	52,8	60,8	4,5	35,9
Valle d'Aosta	1,0	0,0	0,1	0,4	0,2	0,2	0,0	0,0	0,0	0,9	5,1	62,3	95,0	97,0	97,4	100,0	100,0	35,6	1,8
Lombardia	66,5	8,0	5,6	6,8	9,8	21,0	9,7	44,6	68,8	72,8	23,5	6,6	6,3	19,3	13,4	8,7	10,6	14,8	28,8
Veneto	75,8	0,0	57,7	40,8	6,9	0,0	33,4	36,8	26,3	3,1	28,2	2,7	3,4	75,9	8,7	22,3	0,0	0,0	
Friuli Venezia Giulia	87,7	47,3	68,8	80,6	89,8	80,0	94,7	94,7	99,1	89,0	97,3	98,0	95,1	97,0	96,3	55,7	35,8	59,6	0,0
Liguria	36,2	0,0	0,0	40,8	3,7	1,0	16,5	0,0	0,3	19,1	18,3	41,7	7,0	22,4	5,8	35,5	41,6	0,0	0,0
Emilia Romagna	62,4	0,9	32,0	30,2	6,8	1,1	1,3	6,9	44,8	47,6	31,7	32,9	38,7	30,3	43,7	63,2	35,2	14,7	16,8
Toscana	71,1	0,0	33,4	0,0	0,0	1,0	1,0	1,2	0,6	1,6	2,5	4,3	5,5	43,4	8,8	1,9	24,6	1,7	0,0
Umbria	95,0	0,0	0,0	0,0	0,0	0,0	0,0	5,8	0,0	1,8	14,9	65,8	0,0	0,0	20,8	0,0	0,0	0,0	0,0
Marche	90,2	35,1	74,9	70,1	81,2	73,3	0,0	2,9	0,0	32,3	69,0	7,6	41,1	7,2	0,7		0,0	0,0	
Lazio	80,3	15,2	93,1	98,5	98,9	96,2	58,0	39,6	46,8	36,3	12,7	81,9	89,2	56,8	85,8	63,4	57,1	82,5	41,7
Abruzzo	97,7	97,0	99,8	99,8	99,9	98,0	99,7	99,6	99,3	98,3	99,3	99,2	98,6	94,9	98,3	92,1	99,4	45,0	76,2
Molise	100,0		99,3	100,0	100,0	100,0	79,5	100,0	100,0	99,9	100,0	100,0	100,0	100,0	99,6	99,9	100,0	100,0	100,0
Campania	98,7	2,7	53,3	48,7	7,7	45,5	48,0	40,3	62,0	84,4	94,1	93,4	97,1	99,0	89,0	84,7	97,9	95,1	99,3
Puglia	96,4	0,0	99,3	0,0	0,3	0,0	4,6	0,0	52,5	99,8	80,6	58,2	15,0	0,1	0,3	0,0		0,0	
Basilicata	95,3	98,4	99,8	98,5	89,6	99,9	99,5	99,8	99,6	99,6	99,0	99,2	99,5	93,5	99,9	95,5	81,0	96,0	99,0
Calabria	100,0	0,0	0,0	0,0	50,5	52,4	0,0	0,1	89,2	60,2	94,9	94,8	99,2	99,3	66,3	11,8	4,1	63,1	0,0
Sicilia	89,8	0,7	20,5	66,1	71,8	62,1	75,0	80,8	76,3	87,7	99,5	99,9	99,9	99,7	99,9	99,8	99,7	99,8	99,7
Sardegna	90,7	0,0	85,4	88,0	69,0	50,6	3,6	93,9	6,2	8,5	9,3	24,9	1,1	1,2	14,7	56,1	71,6	79,5	82,4
P.A. di Trento	80,8	76,4	82,2	81,6	85,1	82,4	75,6	73,0	75,8	62,0	88,2	82,9	81,1	89,8	91,4	88,6	64,2	59,5	85,1
P.A. di Bolzano	76,5	72,3	77,0	60,2	11,1	36,0	3,8	3,7	0,0	0,0	0,0	0,0	0,0	0,0	0,0	0,0	0,0	0,0	3,8
Italia	78,3	42,9	63,6	68,7	71,5	68,9	75,3	75,8	74,0	78,6	89,2	90,8	92,4	96,2	95,0	93,3	85,3	80,9	86,7
Nord	64,5	34,8	50,2	40,3	50,7	59,8	53,9	54,5	64,5	58,5	68,9	46,2	41,1	79,5	67,4	62,7	39,9	21,0	38,8
Centro	77,8	1,6	81,7	57,5	67,7	75,6	35,2	35,8	42,0	33,2	12,2	28,0	45,4	45,0	52,2	22,3	45,7	52,1	20,5
Mezzogiorno	96,3	86,5	65,7	76,8	75,9	70,6	79,9	85,0	79,9	88,2	99,0	99,2	99,3	98,8	98,6	97,2	97,9	93,0	93,8

Fonte: Elaborazioni su Conti Pubblici Territoriali

Tabella A.1.26 ANDAMENTO DEI TRASFERIMENTI IN CONTO CAPITALE PRO CAPITE DEL SETTORE PUBBLICO ALLARGATO PER REGIONI, MACRO AREE TERRITORIALI E AGGREGATO NAZIONALE ANNI 2000/2018 (VALORI IN EURO PRO CAPITE 2015)

REGIONI E MACRO-AREE TERRITORIALI	ANNI																		
	2000	2001	2002	2003	2004	2005	2006	2007	2008	2009	2010	2011	2012	2013	2014	2015	2016	2017	2018
Piemonte	1,1	0,0	0,0	0,1	0,1	0,1	0,3	0,0	0,2	0,9	2,2	0,8	0,0	2,0	0,1	0,0	0,0	0,0	0,0
Valle d'Aosta	1,5	0,1	0,1	0,4	0,4	0,2	0,0	0,0	0,0	0,1	0,9	6,9	2,8	3,0	2,1	0,9	0,4	0,1	0,0
Lombardia	2,0	0,1	0,1	0,3	0,1	0,2	0,1	0,2	0,5	0,6	0,3	0,2	0,2	0,1	0,1	0,0	0,0	0,0	0,0
Veneto	1,0	0,0	1,1	0,5	0,0	0,0	0,1	0,1	0,1	0,0	0,0	0,0	0,0	0,1	0,0	0,0	0,0	0,0	0,0
Friuli Venezia Giulia	9,9	1,5	1,0	0,8	1,3	0,7	1,0	1,8	8,0	0,8	2,2	1,0	0,7	1,0	0,9	0,5	0,1	0,1	0,0
Liguria	1,4	0,0	0,0	0,5	0,0	0,0	0,1	0,0	0,0	0,2	0,2	0,1	0,0	0,1	0,0	0,2	0,2	0,0	0,0
Emilia Romagna	0,9	0,0	0,1	0,1	0,0	0,0	0,0	0,1	0,8	0,4	0,2	0,3	0,4	0,2	0,2	0,3	0,1	0,0	0,1
Toscana	1,8	0,0	0,4	0,0	0,0	0,0	0,0	0,0	0,0	0,0	0,1	0,0	0,0	0,3	0,0	0,0	0,0	0,0	0,0
Umbria	2,0	0,0	0,0	0,0	0,0	0,0	0,0	0,0	0,0	0,0	0,1	0,2	0,0	0,0	0,0	0,0	0,0	0,0	0,0
Marche	0,5	0,0	1,8	1,4	2,1	2,0	0,0	0,0	0,0	0,1	0,1	0,0	0,0	0,0	0,0	0,0	0,0	0,0	0,0
Lazio	1,3	0,1	4,6	1,4	1,0	1,6	0,5	4,0	4,9	3,1	0,8	0,4	0,3	0,1	0,2	0,1	0,1	0,2	0,1
Abruzzo	3,1	10,8	35,3	64,2	41,2	45,8	49,3	42,1	17,6	11,0	23,8	8,8	14,7	26,1	24,6	18,9	6,3	1,8	8,6
Molise	2,2	0,0	1,9	2,6	2,6	0,5	5,3	0,8	3,3	36,3	30,6	32,3	26,0	38,0	29,6	17,3	7,2	7,3	10,9
Campania	4,9	0,0	0,3	0,6	0,1	0,3	0,8	0,4	0,4	7,9	3,3	5,8	6,8	5,8	3,6	3,2	2,2	0,9	1,3
Puglia	5,7	0,0	12,6	0,0	0,0	0,0	0,0	0,0	0,0	0,2	0,0	0,0	0,0	0,0	0,0	0,0	0,0	0,0	0,0
Basilicata	18,1	27,1	76,4	69,0	54,9	59,8	75,2	79,3	78,5	42,0	29,1	18,4	11,2	25,1	16,8	16,8	6,7	9,6	11,0
Calabria	6,1	0,0	0,0	0,0	0,5	0,6	0,0	0,0	1,8	2,3	0,4	1,1	1,0	0,4	0,1	0,0	0,0	0,0	0,0
Sicilia	2,7	0,0	4,5	31,0	46,7	37,1	53,1	50,1	58,3	50,2	67,6	73,6	62,9	60,8	36,0	32,9	8,8	9,1	6,0
Sardegna	1,3	0,0	0,5	0,1	0,0	0,0	0,0	0,0	4,6	0,0	0,1	0,1	0,0	0,0	0,0	0,0	0,0	0,2	0,1
P.A. di Trento	65,7	35,0	65,7	58,1	82,5	98,6	84,6	67,1	58,9	57,8	54,8	44,0	30,7	55,8	30,4	24,8	11,5	3,4	3,4
P.A. di Bolzano	10,3	8,7	9,3	9,3	0,8	3,0	0,4	0,3	0,0	0,0	0,0	0,0	0,0	0,0	0,0	0,0	0,0	0,0	0,1
Italia	3,3	1,0	4,2	5,7	6,4	6,0	7,3	7,2	7,6	7,0	7,9	8,0	7,0	7,4	4,6	4,0	1,3	1,1	1,0
Nord	3,1	0,9	1,7	1,5	1,7	2,0	1,8	1,5	1,8	1,6	1,7	1,2	0,8	1,5	0,7	0,6	0,3	0,1	0,1
Centro	1,4	0,0	2,6	0,8	0,8	1,0	0,3	1,9	2,3	1,5	0,4	0,2	0,1	0,1	0,1	0,0	0,0	0,1	0,0
Mezzogiorno	4,6	1,5	8,2	13,7	15,5	13,7	18,4	17,5	17,9	17,1	20,1	21,1	18,8	19,3	12,2	10,8	3,4	3,0	2,8

Fonte: Elaborazioni su Conti Pubblici Territoriali