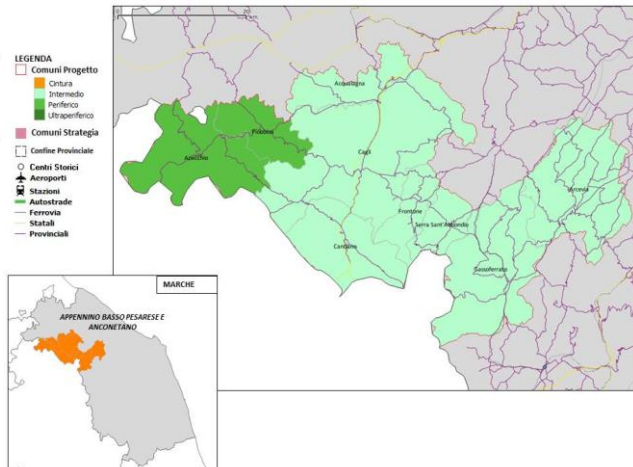


AREA INTERNA APPENNINO BASSO PESARESE E ANCONETANO, REGIONE MARCHE

*Accordo di Programma Quadro sottoscritto a giugno 2017



RISORSE FESR



- 9 COMUNI ASSOCIATI NELL'UNIONE MONTANA CATRIA NERONE PER 34.567 ABITANTI
- 40% DI ABITANTI IN MENO DAL 1951
- TOTALE RISORSE MOBILITATE € 9.971.156 DI CUI € 5.232.156 SU INTERVENTI DI TUTELA DEL PATRIMONIO AMBIENTALE



- ✓ Realizzazione del nuovo Allestimento Espositivo del **Museo del Tartufo**
..nell'ambito degli interventi di recupero dei luoghi strategici della rete degli asili/residenze creative
- 100.000 € PO FESR Regione Marche, Asse 6
- Comune di Acqualagna

