



*Agenzia per la
Coesione Territoriale*



SISTEMA
CPT
CONTI PUBBLICI TERRITORIALI

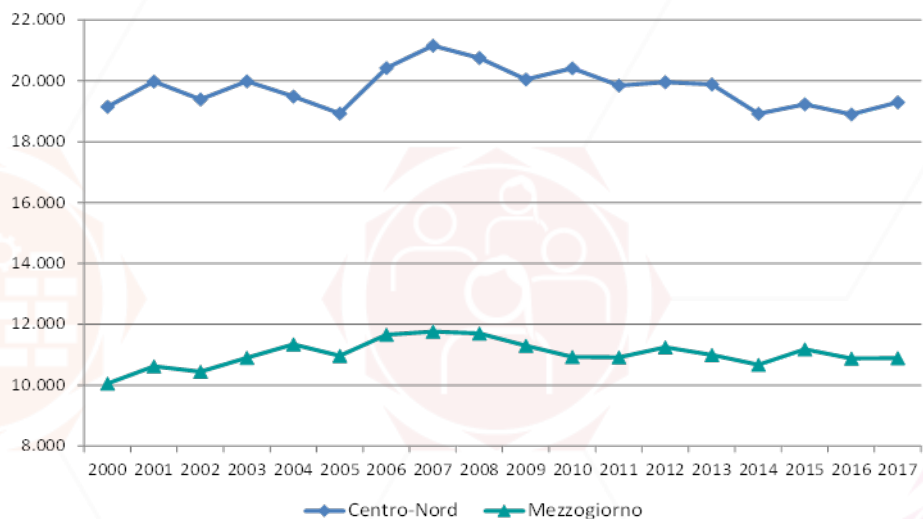
Politiche pubbliche e Sistema Conti Pubblici Territoriali

Alessandra Tancredi, Sistema Conti Pubblici Territoriali (CPT) - Nucleo di Verifica e Controllo (NUVEC) - Agenzia per la Coesione Territoriale

Bolzano 13 Dicembre 2019

...Le entrate pubbliche nei diversi territori...

SPA- ENTRATE TOTALI CONSOLIDATE (euro pro capite costanti)

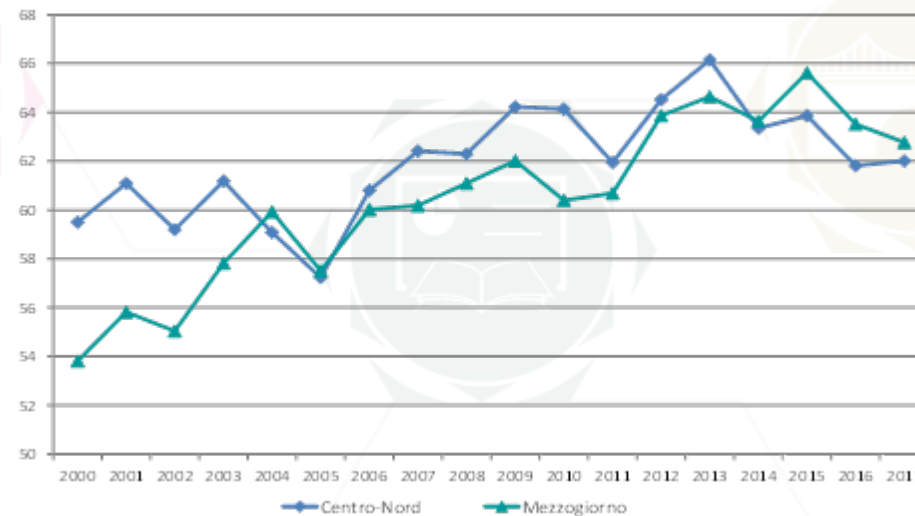


Fonte: Sistema Conti Pubblici Territoriali

In **rapporto al PIL** dell'area la quota di Entrate pubbliche prelevate nel Mezzogiorno dal 2014 supera quella del Centro-Nord, ma tende a convergere nel 2017

Nel 2017 nel **Centro-Nord** aumentano del +2,3% (19.289 euro pro capite) e nel **Mezzogiorno** del +0,2 (10.895 euro per abitante)

SPA- ENTRATE TOTALI CONSOLIDATE (% del PIL)



Fonte: Sistema Conti Pubblici Territoriali

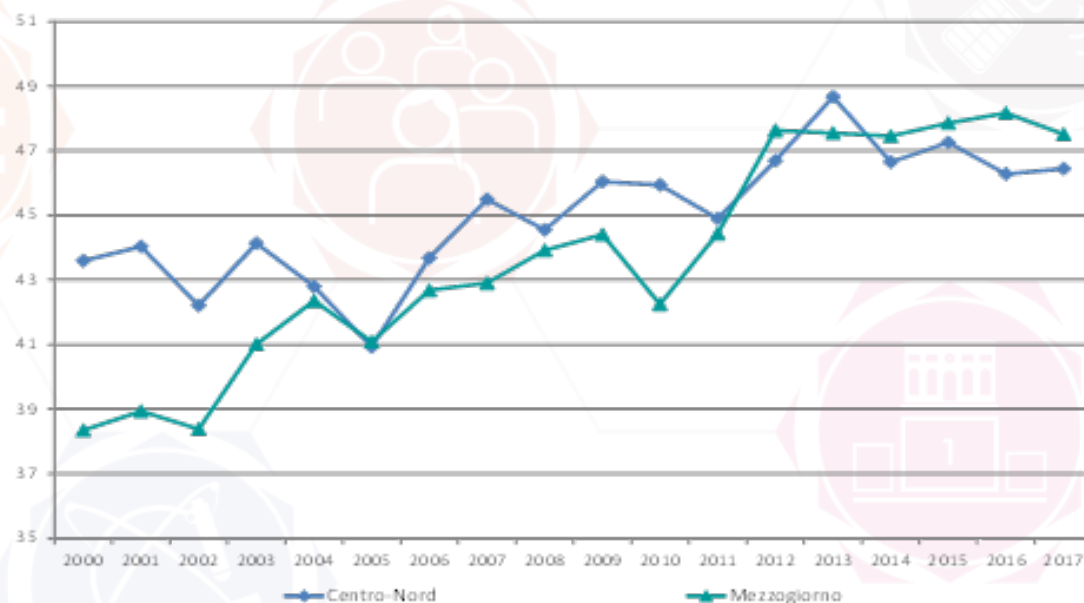


Agencia per la
Coesione Territoriale



...La pressione fiscale...

SPA - PRESSIONE FISCALE (anni 2000-2016; percentuale su PIL)

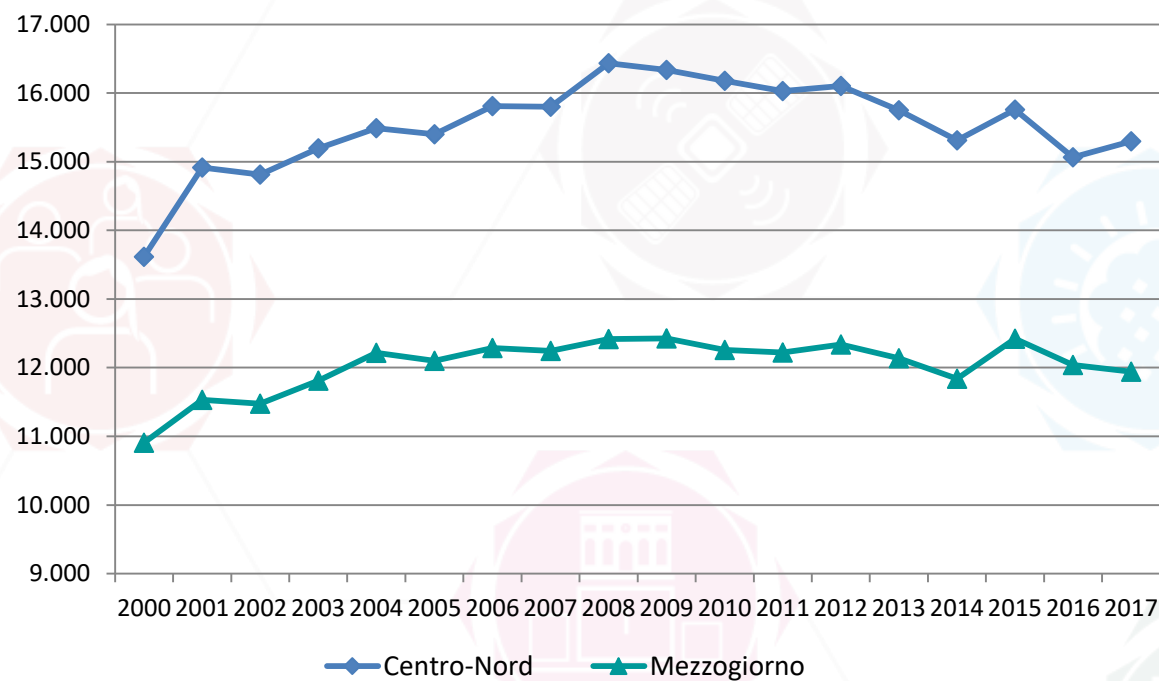


Fonte: Sistema Conti Pubblici Territoriali

- Dal 2014 la pressione Fiscale nel Mezzogiorno è più alta rispetto al Centro-Nord e nel 2017 è pari al 47,5% (contro il 46,4%).
- Nel confronto con il 2016 il Centro-Nord registra una stabilità della Pressione delle **Amministrazioni Centrali** e un aumento di quelle **Regionali e Locali**. Nel **Mezzogiorno** invece si mantengono stabili solo le AC, mentre si **riduce** la Pressione delle **altre AAPP**.

...La spesa pubblica totale: i risultati al 2017...

SPA- SPESA PRIMARIA AL NETTO DELLE PARTITE FINANZIARIE (euro pro capite costanti 2010)



Fonte: Sistema Conti Pubblici Territoriali

Nel 2017 la spesa totale del Settore Pubblico Allargato mostra **andamenti differenti** nelle due macro aree del Paese: nel **Mezzogiorno scende** da 12.040 euro pro capite del 2016 a 11.939 nel 2017, con una contrazione del -0,8 per cento e segnando un nuovo punto di minimo dal 2003; nel **Centro-Nord aumenta** da 15.062 a 15.297 euro (+1,6 per cento).

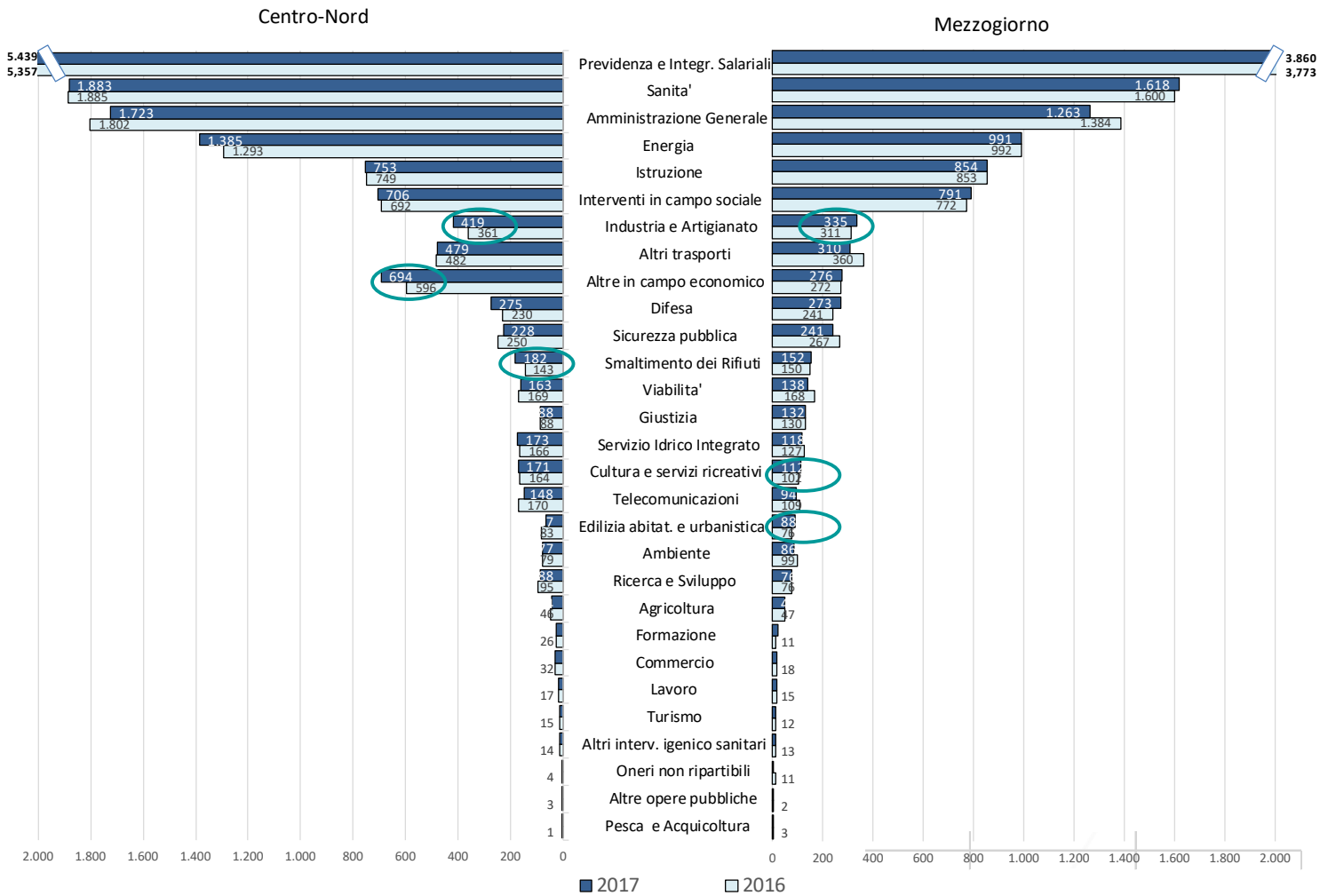


Agenzia per la
Coesione Territoriale

SISTEMA
CPT
CONTI PUBBLICI TERRITORIALI

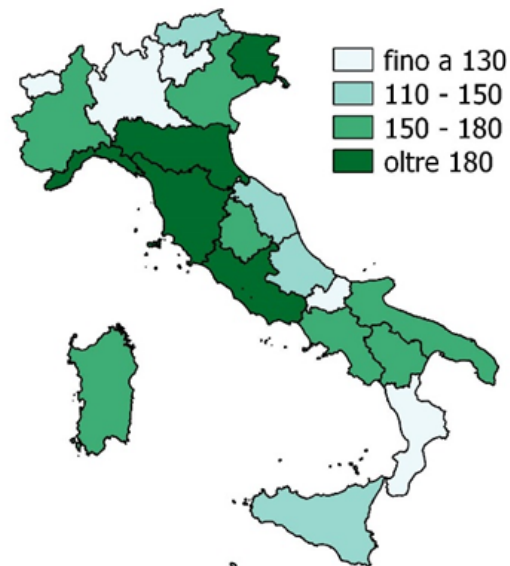
...La spesa pubblica totale per settore...

SPA - TOTALE SPESA NETTA PER SETTORE E MACRO AREA (anni 2016 e 2017)



...La spesa pubblica totale e la dotazione infrastrutturale: il caso dei rifiuti...

SPA - SPESA TOTALE PER REGIONE NEL SETTORE SMALTIMENTO RIFIUTI (anno 2017; euro pro capite costanti 2010)



Regione	Rifiuti urbani raccolti kg/abitante	Rifiuti urbani smaltiti in discarica per abitante kg/abitante	Raccolta differenziata dei rifiuti urbani percentuale	Frazione umida per impianti di compostaggio percentuale
Piemonte	470,7	103,8	59,3	62,9
Valle d'Aosta	582,6	252,9	61,1	16,2
Lombardia	467,3	23,0	69,6	98,9
P.A. Bolzano	489,8	13,2	68,5	-
P.A. Trento	484,7	81,4	74,6	-
Veneto	475,9	61,0	73,6	124,1
Friuli-Venezia Giulia	484,1	30,4	65,5	222,3
Liguria	531,7	134,6	48,8	19,6
Emilia-Romagna	642,5	90,7	63,8	47,0
Toscana	600,0	193,2	53,9	46,8
Umbria	508,4	200,4	61,7	64,9
Marche	532,3	194,1	63,2	29,9
Lazio	504,0	56,8	45,5	21,0
Abruzzo	452,5	186,7	56,0	65,8
Molise	377,0	349,7	30,7	71,5
Campania	439,1	14,6	52,8	8,5
Puglia	462,6	197,8	40,4	49,5
Basilicata	345,2	125,0	45,3	0,0
Calabria	394,6	217,9	39,7	45,7
Sicilia	456,0	332,6	21,7	16,1
Sardegna	438,3	156,0	63,1	80,9
Centro-Nord	513,6	81,7	61,6	69,6
Mezzogiorno	440,9	177,2	41,9	31,3

Nota: Indicatore 1: Rifiuti urbani raccolti per abitante - 2017.

Indicatore 2: Rifiuti urbani smaltiti in discarica per abitante - 2017.

Indicatore 3: Rifiuti urbani oggetto di raccolta differenziata sul totale dei rifiuti urbani - 2017.

Indicatore 4: Frazione umida trattata in impianti di compostaggio sulla frazione di umido nel rifiuto urbano totale - 2017.

Fonte: Sistema Conti Pubblici Territoriali ed elaborazioni CPT su dati Istat

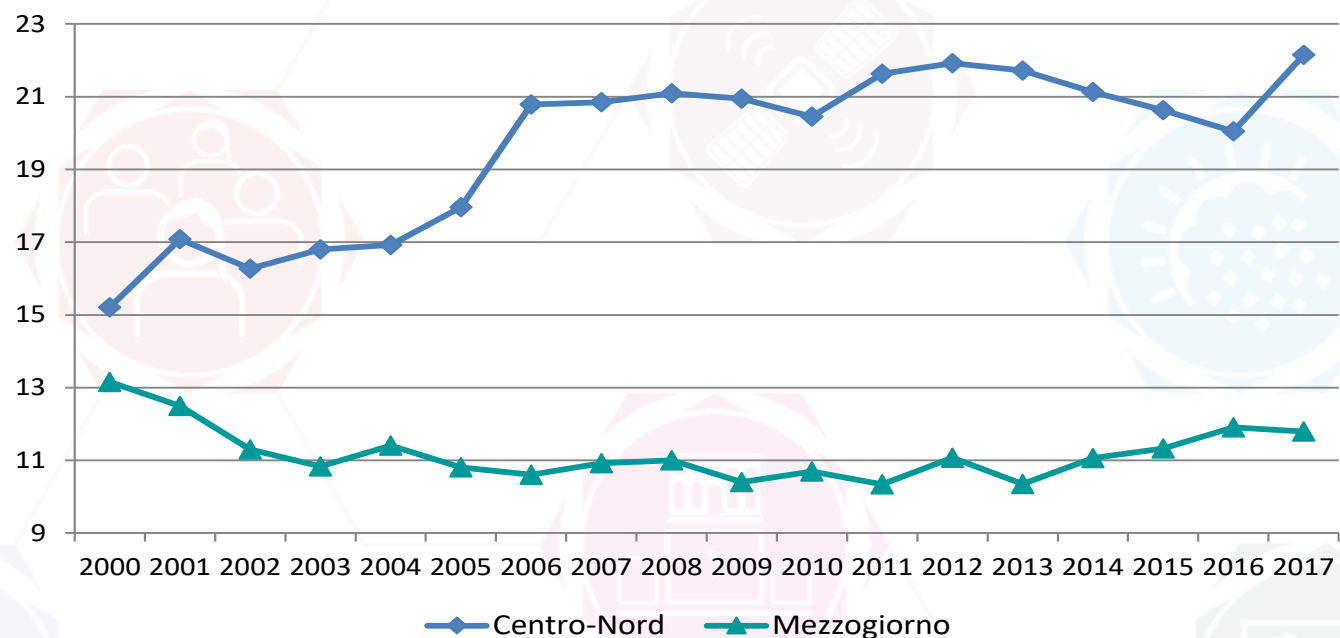


Agenzia per la
 Coesione Territoriale

SISTEMA
CPT
 CONTI PUBBLICI TERRITORIALI

...Le Imprese pubbliche locali...

SPA - ANDAMENTO DELLA DIMENSIONE MEDIA DELLE IPL PER MACRO AREA
(milioni di euro costanti 2010 per azienda)



Fonte: Sistema Conti Pubblici Territoriali

Nel 2017, mentre nel **Centro-Nord la dimensione media è cresciuta**, rispetto al 2016, del 10,5 per cento per l'effetto combinato della riduzione nel numero di soggetti (del -4,2 per cento) e del contestuale aumento della spesa da questi effettuata (+5,8 per cento), nel **Mezzogiorno si assiste a una riduzione dimensionale** del -1 per cento derivante dalla riduzione sia del numero di soggetti (-4,7 per cento) che della spesa (-5,6 per cento).

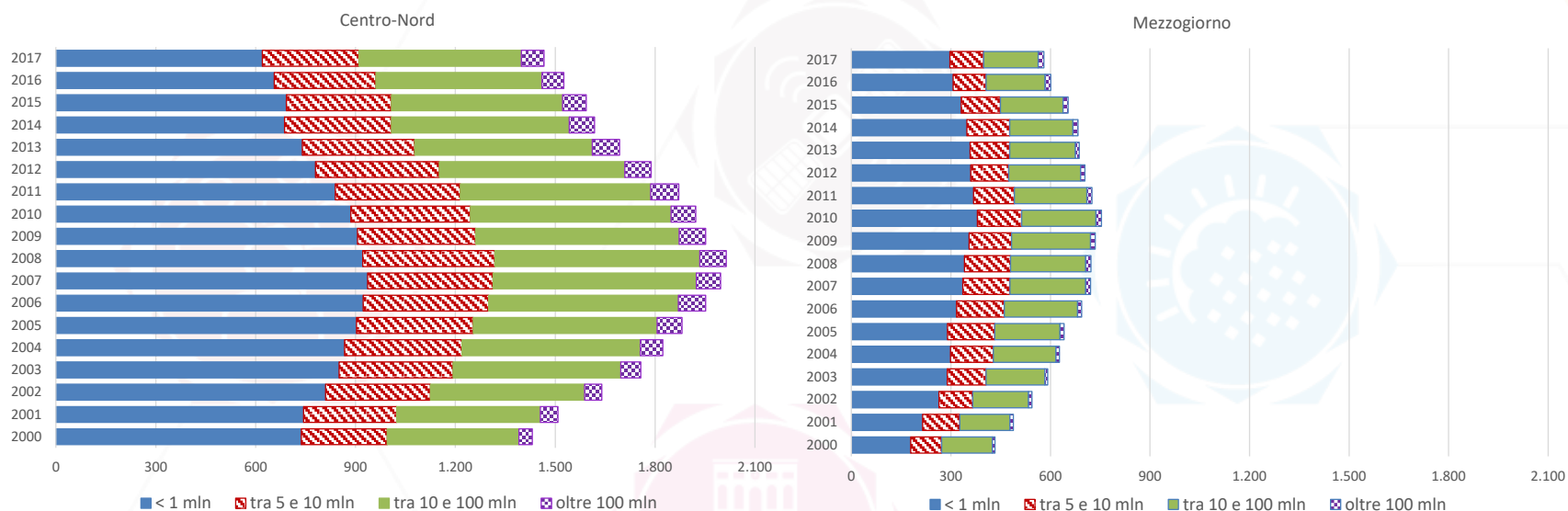


Agenzia per la
Coesione Territoriale

SISTEMA
CPT
CONTI PUBBLICI TERRITORIALI

...Le Imprese pubbliche locali...

SPA - DISTRIBUZIONE DELLE IPL PER CLASSE DIMENSIONALE E PER MACRO AREA (numero)



Fonte: Sistema Conti Pubblici Territoriali

Nel 2017 il numero di Imprese Locali rilevate si è ulteriormente ridotto in entrambe le aree del Paese, in linea con la razionalizzazione del comparto previsto dal Testo Unico sulle partecipate pubbliche. In particolare, rispetto all'anno precedente, nel **Centro-Nord** sono state rilevate **92 IPL in meno**, mentre nel **Mezzogiorno 34**.

Da un'analisi dettagliata si rileva che:

- 1) in alcuni casi si è assistito all'**accorpamento** di alcune partecipate;
- 2) in altri, la Pubblica Amministrazione ha **venduto a privati** le proprie quote di partecipazione;
- 3) altre partecipate infine, quasi il 51 per cento, sono state **effettivamente liquidate o dichiarate fallite**.

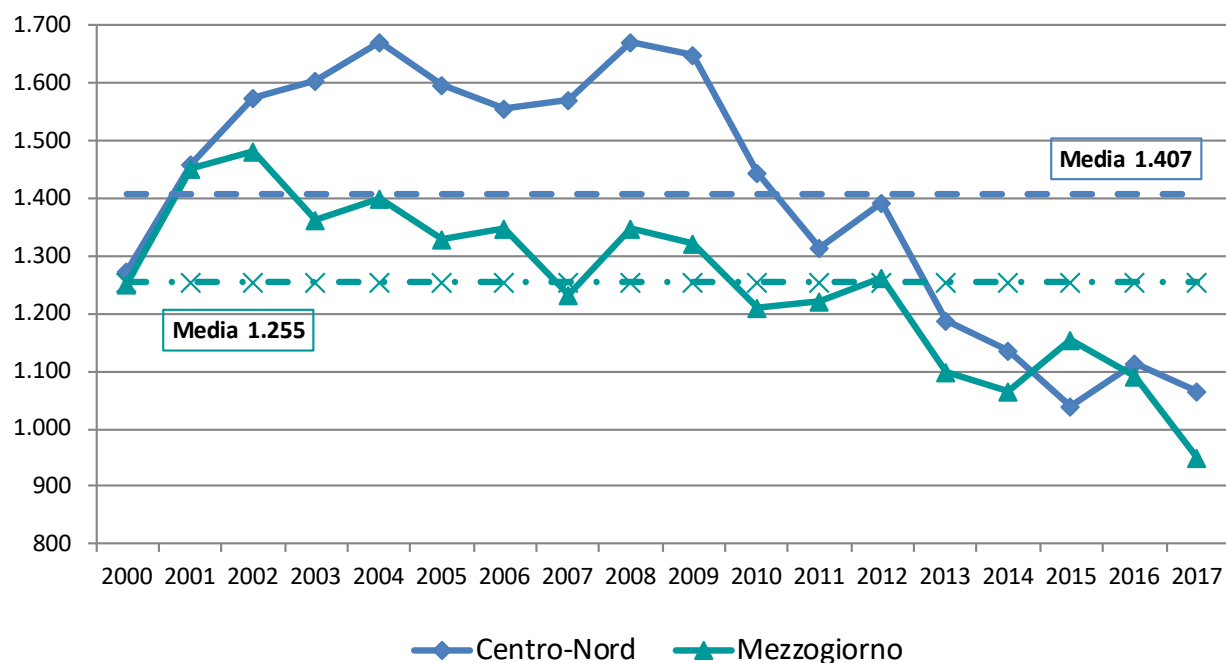


Agencia per la
Coesione Territoriale

SISTEMA
CPT
CONTI PUBBLICI TERRITORIALI

...La spesa in conto capitale...

SPA - SPESA PUBBLICA IN CONTO CAPITALE AL NETTO DELLE PARTITE FINANZIARIE (euro pro capite costanti 2010)



Fonte: Sistema Conti Pubblici Territoriali

Prosegue anche nel 2017 il **declino della spesa in conto capitale** del SPA, che si attesta nel Paese sui 62,1 miliardi di euro, con un'ulteriore contrazione rispetto ai 66,9 miliardi dell'anno precedente.

In termini pro capite, significativa è **la maggiore contrazione registrata nelle regioni meridionali** che perdono il -12,9 per cento di risorse pubbliche, passando dai 1.092 euro per abitante del 2016 a 951 euro nel 2017. La riduzione nel Centro-Nord è invece del -4,1 per cento e produce un nuovo allontanamento delle due curve.

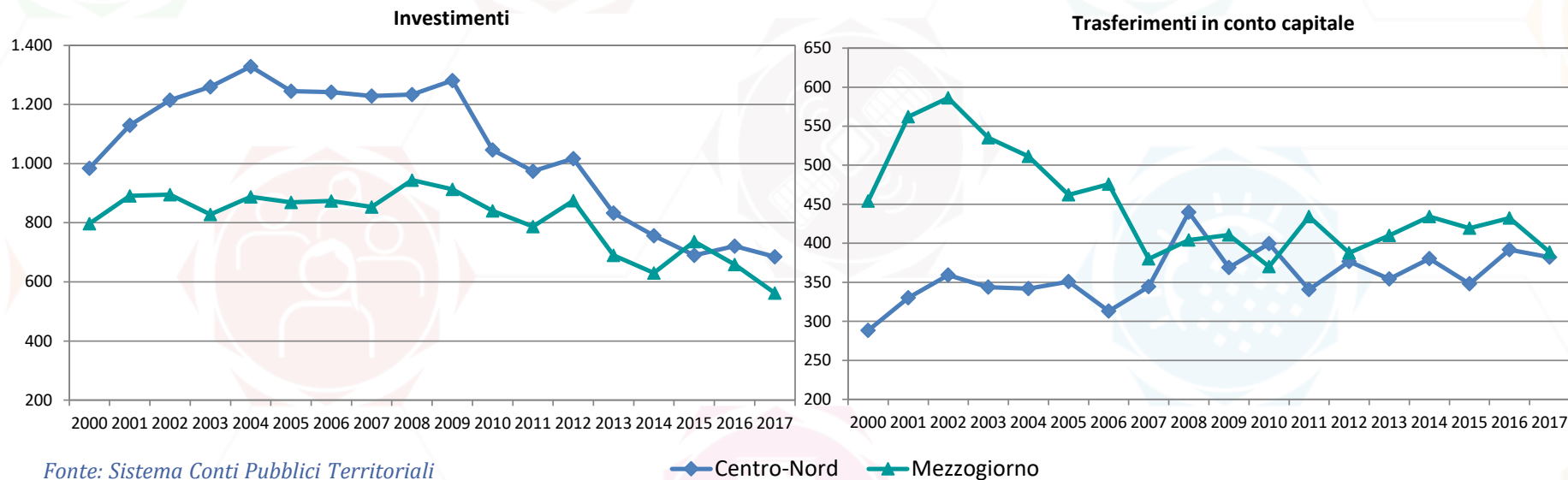


Agenzia per la
Coesione Territoriale

SISTEMA
CPT
CONTI PUBBLICI TERRITORIALI

...La spesa in conto capitale...

SPA - SPESA IN CONTO CAPITALE AL NETTO DELLE PARTITE FINANZIARIE: INVESTIMENTI E TRASFERIMENTI (euro pro capite costanti 2010)



Si nota un ulteriore calo degli **Investimenti** pubblici nel **Centro-Nord di oltre 5 per cento** che riporta la spesa a 685 euro per abitante, da attribuirsi principalmente a Poste italiane SpA e alle Amministrazioni Comunali e Regionali. Nel **Mezzogiorno** si assiste a una riduzione degli investimenti pubblici pari al **-14,7 per cento** (che porta l'aggregato a 563 euro pro capite), dovuta soprattutto a Poste italiane SpA, Anas SpA e Ferrovie dello Stato SpA.

Anche i **Trasferimenti** si riducono sia nel **Centro-Nord** (dai 392 euro per abitante del 2016 ai 382 euro dell'ultimo anno di rilevazione) che nel **Sud** (da 432 a 389 euro), per i minori contributi erogati dal Gestore per i Servizi Energetici (GSE) e da Comuni e Regioni, ma l'andamento della contrazione è comune a tutti i soggetti rilevati, ad **eccezione dello Stato**, che aumenta soprattutto le politiche di incentivazione all'Industria e all'Ambiente.

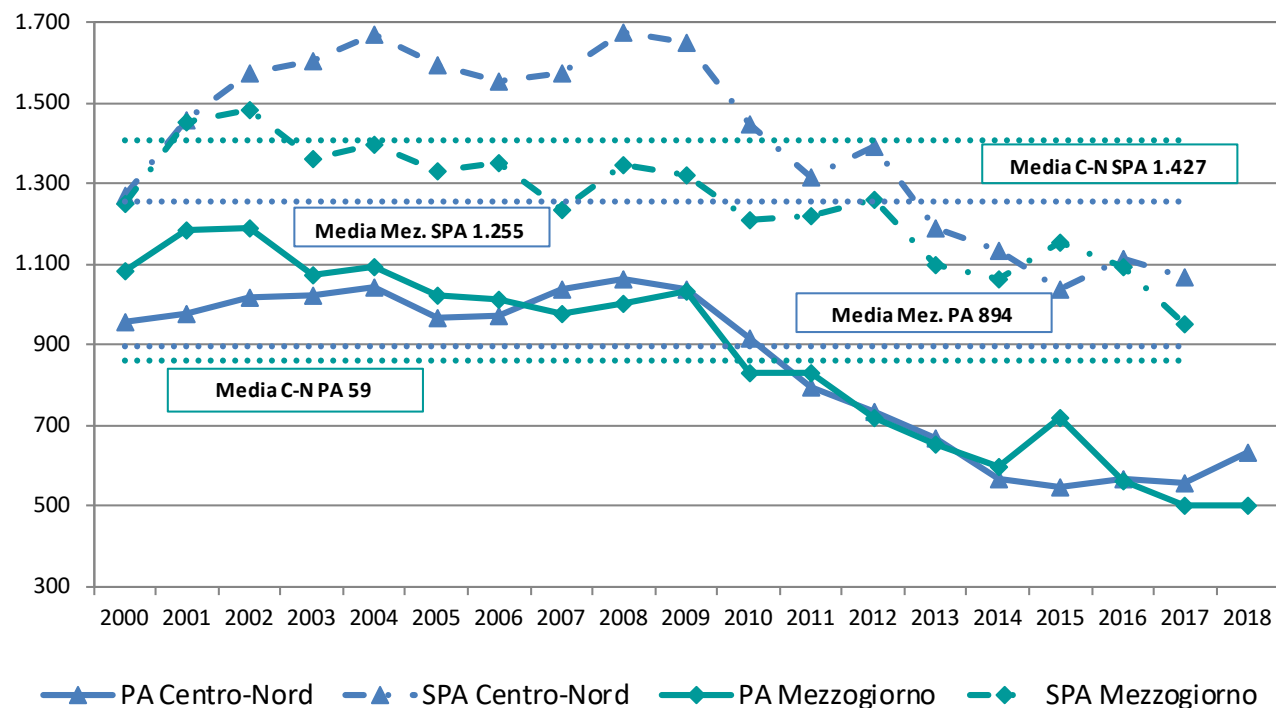


Agenzia per la
Coesione Territoriale

SISTEMA
CPT
CONTI PUBBLICI TERRITORIALI

...La spesa in conto capitale della PA al 2018...

PA/SPA - ANDAMENTO DELLA SPESA PUBBLICA IN CONTO CAPITALE (anni 2000-2018; euro pro capite costanti 2010)



Fonte: Sistema Conti Pubblici Territoriali

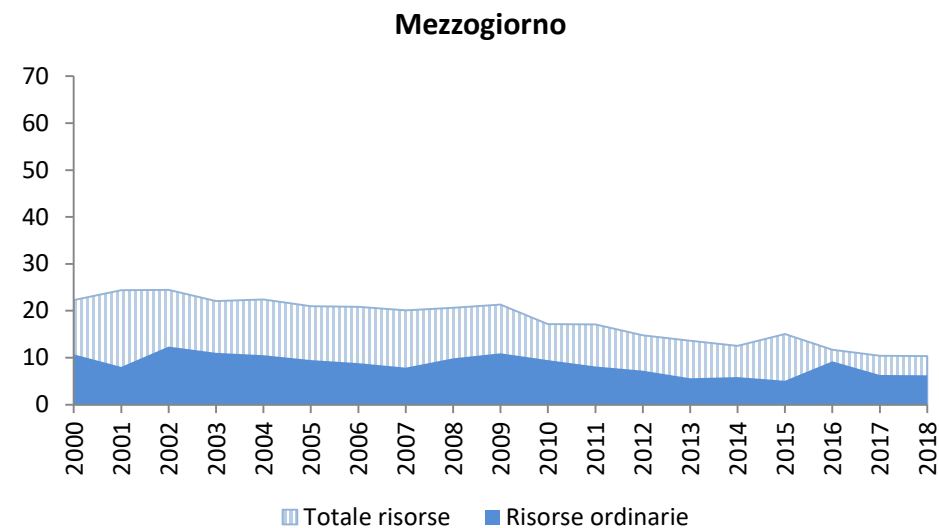
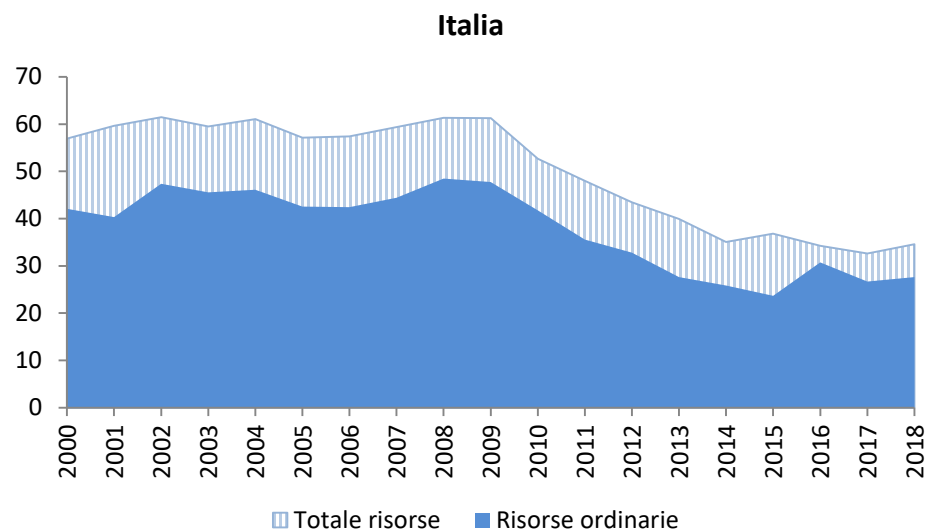
Sia i livelli che la dinamica della spesa in conto capitale **si differenzino in maniera significativa** nei due aggregati per effetto del diverso universo di soggetti considerati.

Si nota l'importante ruolo svolto dalle Imprese Pubbliche al sostegno della spesa d'investimento soprattutto nelle regioni centro-settentrionali, mentre si registra una minore attenzione alle politiche di riequilibrio territoriale attuate dalla PA a favore delle aree in ritardo di sviluppo.



...Spesa ordinaria e risorse aggiuntive...

SPESA IN CONTO CAPITALE: RISORSE TOTALI E ORDINARIE PER ITALIA E MEZZOGIORNO (miliardi di euro costanti 2010)



Fonte: Sistema Conti Pubblici Territoriali

Il **QFU evidenzia il diverso contributo delle risorse aggiuntive alla spesa in conto capitale**. Nel Mezzogiorno le risorse aggiuntive rappresentano mediamente più della metà della spesa in conto capitale complessiva, con punte che, nelle fasi di chiusura dei periodi di programmazione, raggiungono livelli ancora più elevati: 67 per cento nel 2001, 61 per cento nel 2007, 66 per cento nel 2015. Nel **2018**, anno corrispondente alla verifica dell'N+3 per il ciclo di programmazione 2014-2020, tale valore si attesta sul **40 per cento circa**.

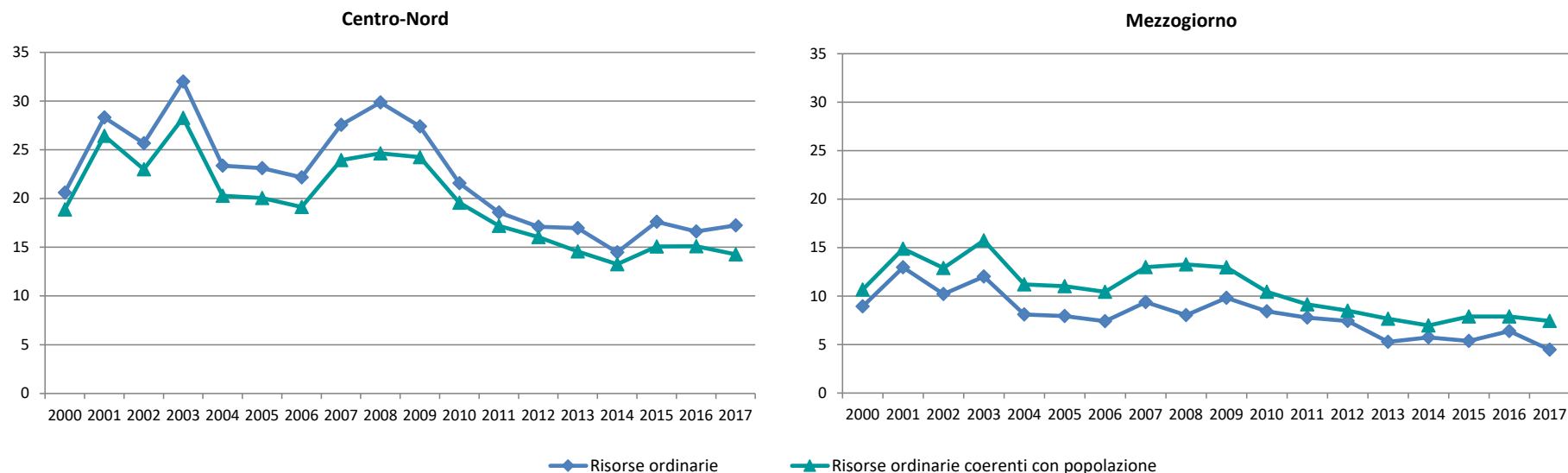


Agenzia per la
Coesione Territoriale

SISTEMA
CPT
CONTI PUBBLICI TERRITORIALI

...Risorse ordinarie e principio di equità...

SIMULAZIONE DELL'APPLICAZIONE DELLA LEGGE 145/2018 PER IL PERIODO 2000-2017 (miliardi di euro costanti 2010)



Fonte: Sistema Conti Pubblici Territoriali

Per il **Mezzogiorno** nel periodo 2000-2017 la quota di **risorse ordinarie** effettivamente erogata sul territorio dai soggetti considerati è stata pari mediamente al **26,6 per cento**, che scende al 23,9 per cento se si considera solo l'ultimo triennio, al di sotto della rispettiva quota di popolazione - pari al 35,1 per cento nella media dell'intero periodo. Al contrario, nel **Centro-Nord** la quota delle spese ordinarie risulta pari al **73,4 per cento**, quindi di quasi 9 punti percentuali superiore alla popolazione dell'area, che nel medesimo periodo risulta pari al 64,9 per cento.



Agenzia per la
Coesione Territoriale

SISTEMA
CPT
CONTI PUBBLICI TERRITORIALI

GRAZIE

Sistema Conti Pubblici Territoriali

Sito web: www.agenziacoessione.gov.it/it/cpt

Mail: contipubbliciterritoriali@agenziacoessione.gov.it



*Agenzia per la
Coesione Territoriale*

SISTEMA
CPT
CONTI PUBBLICI TERRITORIALI



*Agenzia per la
Coesione Territoriale*



0696517849
0696517552



comunicazione@agenziacoessione.gov.it



[@AgenziaCoesione](https://twitter.com/AgenziaCoesione)