



La spesa del Settore Pubblico Allargato nel settore Turismo attraverso l'analisi dei Conti Pubblici Territoriali

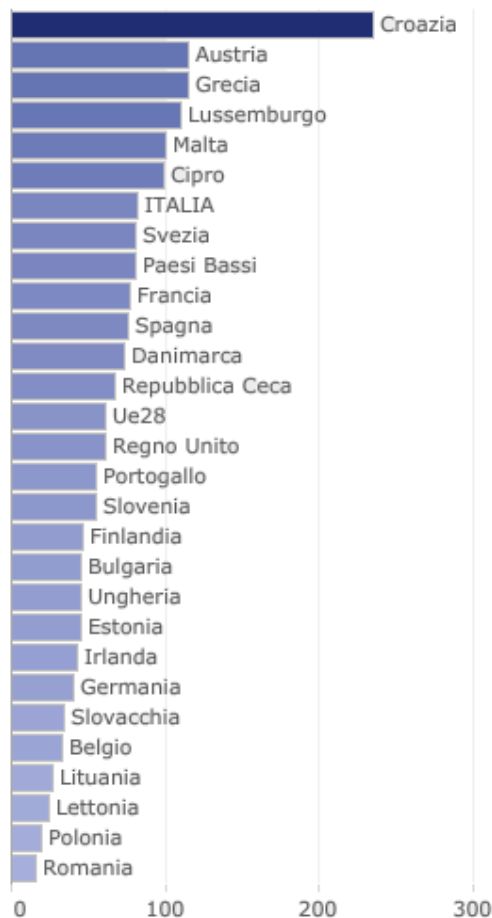
Lorica 25 ottobre 2018

Alessandra Tancredi - Responsabile Sistema CPT

IL CONTESTO (1)

Il turismo è una risorsa cruciale dell'economia nazionale con una importante **capacità di attrazione** in termini di varietà e di estensione, di aree costiere e montane, sia alpine sia appenniniche.

Nella classifica Europea l'Italia è al 7° posto per offerta alberghiera...



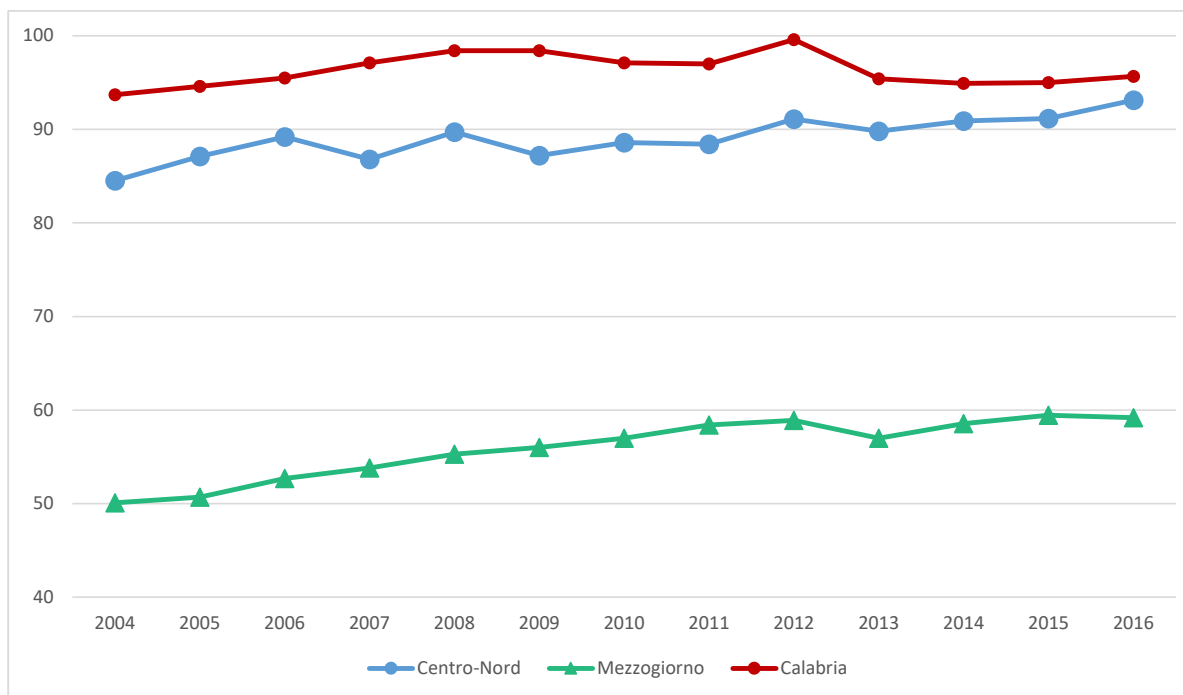
Europa - Posti letto degli esercizi ricettivi (anno 2016; per 1.000 abitanti)

Fonte: Eurostat, Tourism statistics

IL CONTESTO (2)

...in termini regionali il **Centro-Nord** si conferma la ripartizione con la maggiore capacità ricettiva, mentre nel **Mezzogiorno**, la **Calabria** ha valori superiori anche rispetto all'are più industrializzata. In tutte le aree si registra un andamento **crescente**.

Italia - Posti letto degli esercizi ricettivi (anni 2004-2016; per 1.000 abitanti)

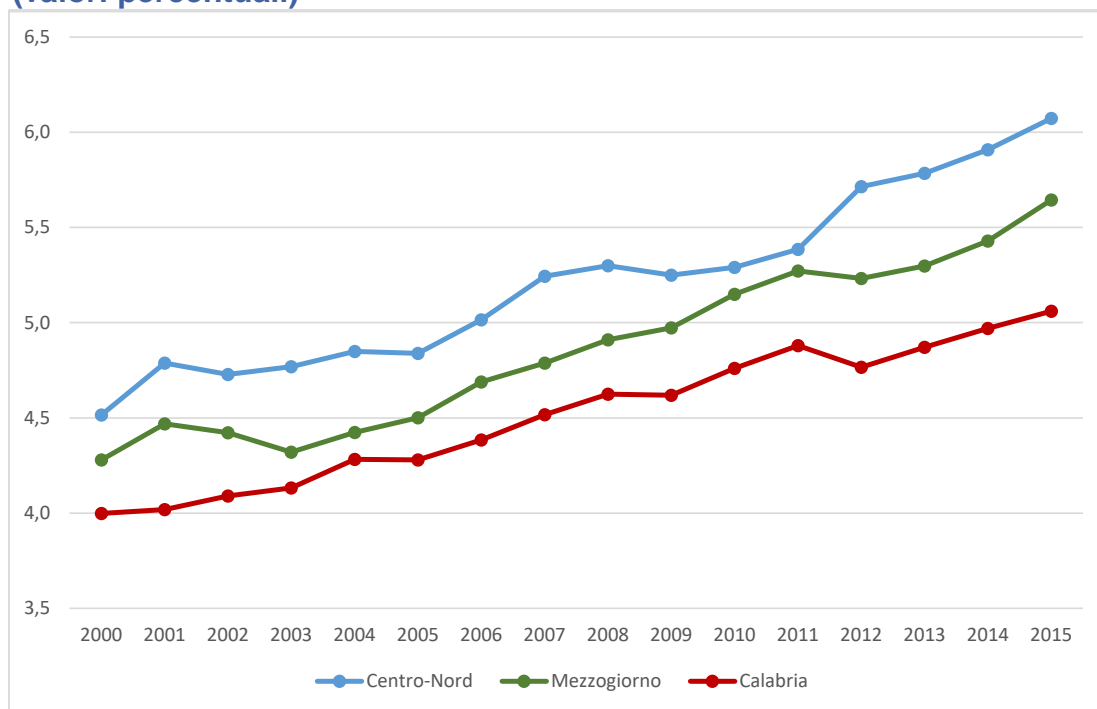


Fonte: Istat, Capacità degli esercizi ricettivi

IL CONTESTO (3)

...in termini di occupazione nel settore servizi di alloggio e ristorazione sul totale degli occupati il **Centro-Nord** conferma una maggiore incidenza (mediamente il 5,2%), mentre il Mezzogiorno registra valori medi leggermente più bassi (4,9%). In **Calabria** gli occupati nel settore sono circa il 4,5% del totale. In tutte le aree si registra un andamento fortemente **crescente**.

Quota di occupati nel settore servizi di alloggio e ristorazione sul totale (valori percentuali)



Fonte: Istat, Contabilità Nazionale

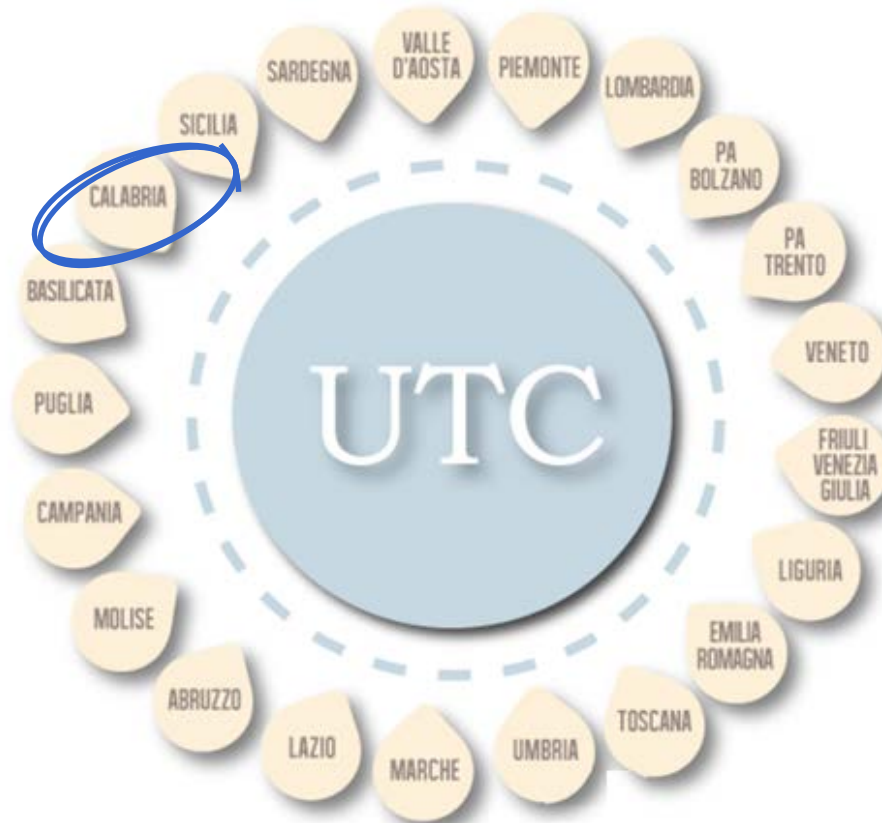
IL CONTRIBUTO DEL SISTEMA CONTI PUBBLICI TERRITORIALI ALL'ANALISI SETTORIALE (1)

- Il processo di ricostruzione delle informazioni si fonda sulla **rilevazione dei valori di spesa** dei diversi soggetti che operano sul territorio regionale, siano essi appartenenti alla **Pubblica Amministrazione** (Amministrazioni Centrali; Amministrazioni Regionali; Amministrazioni Locali) che all'**Extra PA** (Imprese Pubbliche Nazionali e Locali)
- I **dati finanziari** dei Conti Pubblici Territoriali possono essere integrati sia con informazioni di **contesto**, sia con informazioni settoriali macroeconomiche riferite alla **Contabilità Nazionale**, in modo da ricostruire un quadro più ampio del settore turistico
- L'arco temporale di riferimento è il **periodo 2000-2016**

IL CONTRIBUTO DEL SISTEMA CONTI PUBBLICI TERRITORIALI (2)

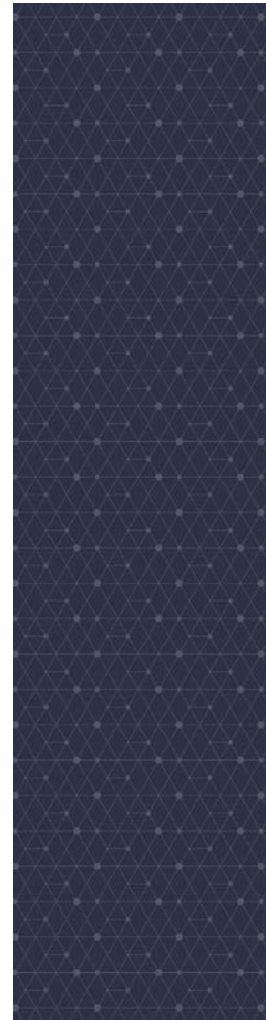
Il modello organizzativo dei CPT riconosce alla **Rete dei Nuclei regionali** un ruolo di primo piano, attribuendo ad essi la responsabilità dell'elaborazione dei conti, con la supervisione e il coordinamento metodologico e operativo dell'**Unità Tecnica Centrale**.

La scelta della diffusione delle analisi sul territorio enfatizza il **carattere federato** del Sistema CPT e segnala l'importanza della Rete, grande ricchezza del Sistema



IL CONTRIBUTO DEL SISTEMA CONTI PUBBLICI TERRITORIALI (3)

Da alcuni anni l'Unità Tecnica Centrale CPT fornisce un contributo al **Rapporto sul Turismo Italiano del CNR e IRiSS** con un capitolo dal titolo: **La spesa per il turismo: un'analisi dei Conti Pubblici Territoriali**



XXI EDIZIONE 2016/2017

Rapporto sul Turismo Italiano

a cura di

EMILIO BECHERI - ROBERTO MICERA - ALFONSO MORVILLO

con il Patrocinio



Ministero
dei beni e delle
attività culturali
e del turismo



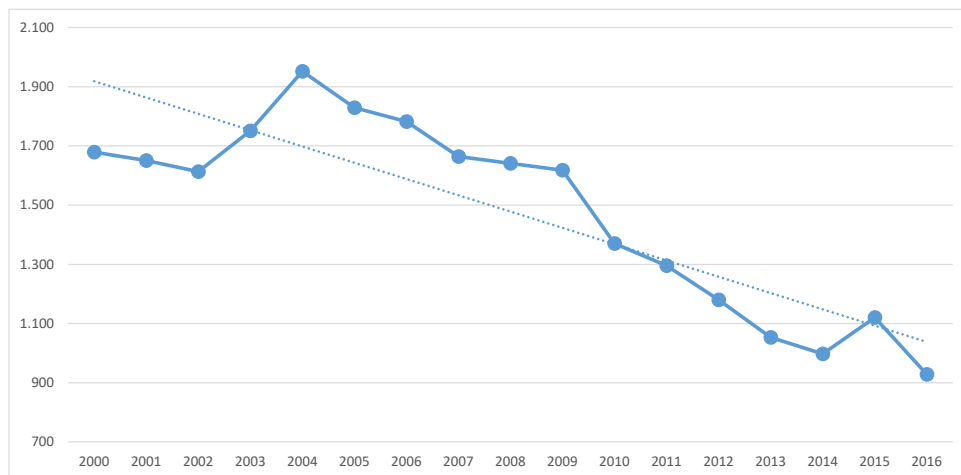
IL SETTORE TURISMO IN CPT

... sicuramente più ampio rispetto al concetto di **Turismo sostenibile**...ma che dà un'immagine del **contesto** e delle **politiche generali**...

Turismo
Contenuto teorico del settore
Comprende le spese per l'amministrazione delle attività e dei servizi relativi al turismo; gli interventi degli enti per la promozione del turismo e i contributi a favore di questi; la costruzione di infrastrutture alberghiere; i contributi, correnti e in conto capitale, alle imprese e agli enti operanti nel settore; l'organizzazione e l'informazione turistica; i finanziamenti alle agenzie di informazione e accoglienza turistica; i contributi per la costruzione, la ricostruzione, l'ammodernamento e l'ampliamento di alberghi, pensioni, locande, villaggi turistici, ostelli per la gioventù, campeggi, case per ferie; i contributi per le manifestazioni culturali, folcloristiche, religiose ed artistiche che abbiano come scopo prevalente l'attrazione turistica; i finanziamenti a favore di soggetti pubblici e privati per la realizzazione di progetti mirati alla promozione dell'immagine del territorio, le spese per l'agriturismo.
Criticità del settore
Voci in eccesso
Spese per la formazione del personale riconducibili secondo la classificazione CPT a Formazione
Spese specificamente destinate alla ricerca riconducibili secondo la classificazione CPT al settore Ricerca e Sviluppo
Spese per parchi e riserve marine riconducibili secondo la classificazione CPT al settore Ambiente
Spese per impianti sportivi e piste da sci riconducibili secondo la classificazione CPT al settore Cultura
Spese connesse all'attività termale riconducibili secondo la classificazione CPT al settore Sanità
Sovvenzioni per le guide alpine riconducibili secondo la classificazione CPT al settore Sicurezza Pubblica
Voci in difetto
Spese per l'attuazione delle Intese istituzionali di programma, dei Contratti d'area, degli strumenti di programmazione, quota parte dei Patti territoriali destinate al settore turismo classificate nelle fonti nel settore Amministrazione Generale
Somme erogate dal Fondo Innovazione Tecnologica destinate al settore Turismo classificate nelle fonti nel settore Industria e Artigianato
Spese connesse alle attività di Agriturismo nonché spese connesse all'incentivazione alla conoscenza di itinerari turistici classificate nelle fonti nel settore Agricoltura
Spese per rivitalizzare i centri urbani e promuovere la qualificazione dell'offerta e la migliore accoglienza dell'utenza classificate nelle fonti nel settore Commercio
Spese per manifestazioni e iniziative di promozione turistica classificate nelle fonti nel settore Cultura

LA SPESA PUBBLICA TOTALE IN ITALIA PER IL TURISMO

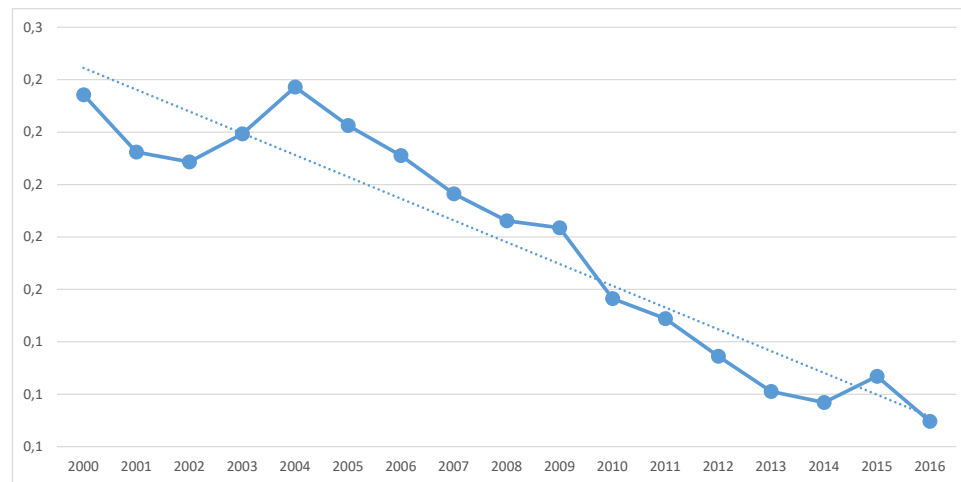
registra un **declino** consistente sia in termini di **livello** di spesa pubblica....
...che di **quota** sulla spesa totale...



SPA - Andamento della **spesa totale** primaria per il Turismo in Italia (milioni di euro costanti 2010)

Fonte: Sistema Conti Pubblici Territoriali

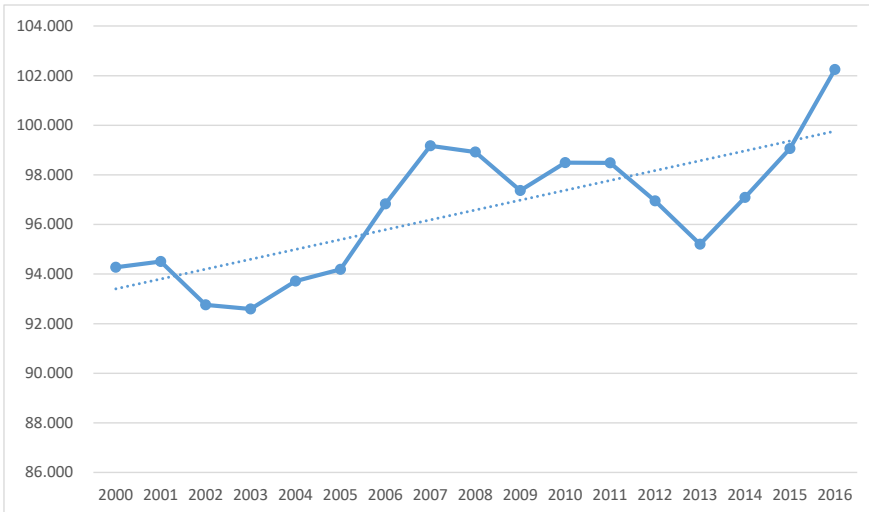
SPA - Andamento della **quota Turismo** sul totale della spesa primaria in Italia (valori percentuali)



Fonte: Sistema Conti Pubblici Territoriali

PIL E VALORE AGGIUNTO IN SERVIZI DI ALLOGGIO E DI RISTORAZIONE

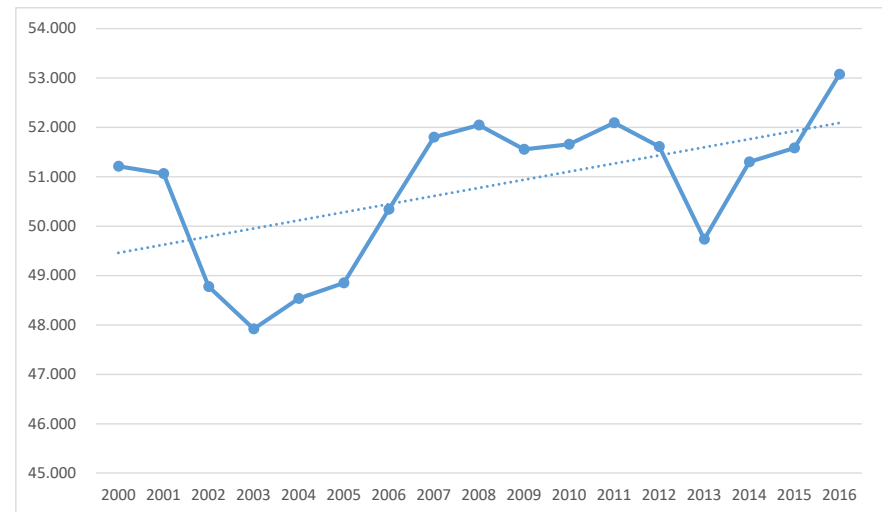
...l'andamento della spesa pubblica risulta **in contrapposizione** agli indici riferiti all'economia complessiva...



Fonte: Istat, Contabilità Nazionale

Valore Aggiunto in Italia in servizi di alloggio e di ristorazione (milioni di euro costanti 2010)

Prodotto Interno Lordo in Italia in servizi di alloggio e di ristorazione (milioni di euro costanti 2010)

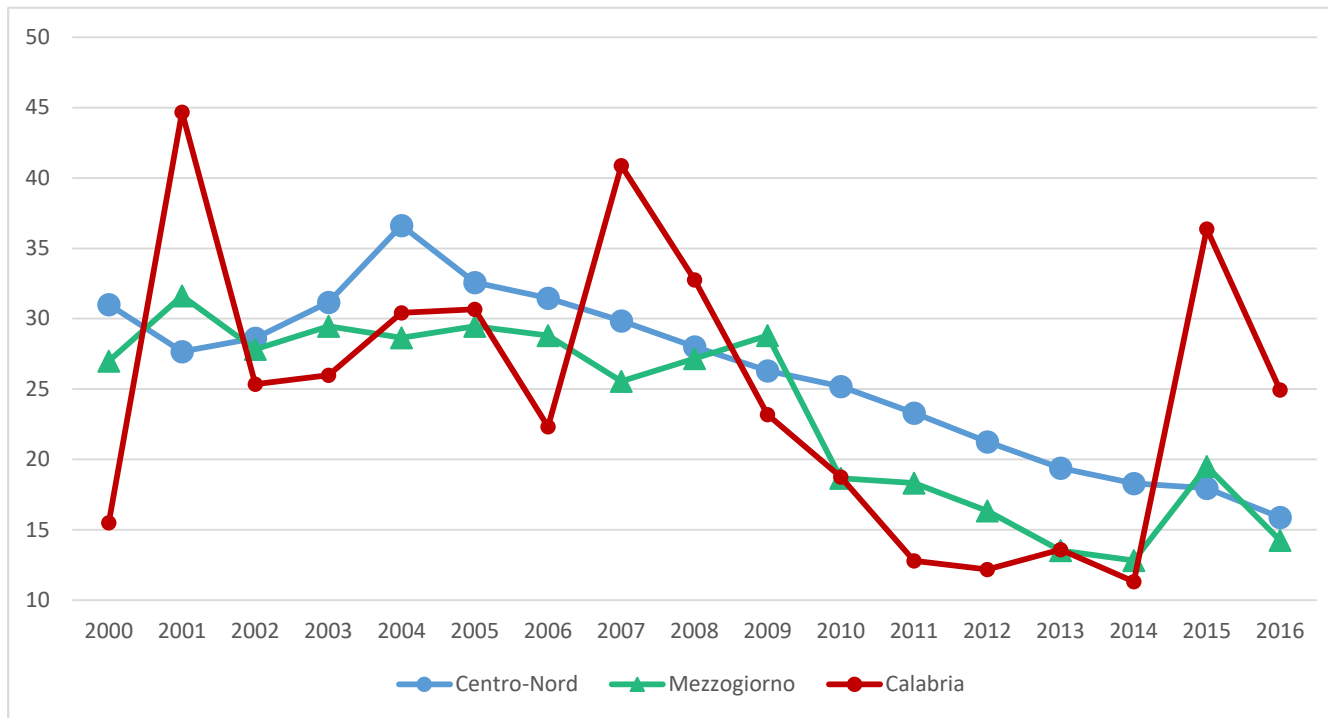


Fonte: Istat, Contabilità Nazionale

LA SPESA PUBBLICA TOTALE PER IL TURISMO NELLE DUE AREE DEL PAESE E IN CALABRIA

... si riduce più nelle regioni del **Centro-Nord** che in quelle del **Mezzogiorno**...ma la **Calabria**....

Andamento della **spesa totale primaria per il Turismo nelle aree e in Calabria** (euro pro capite costanti 2010)

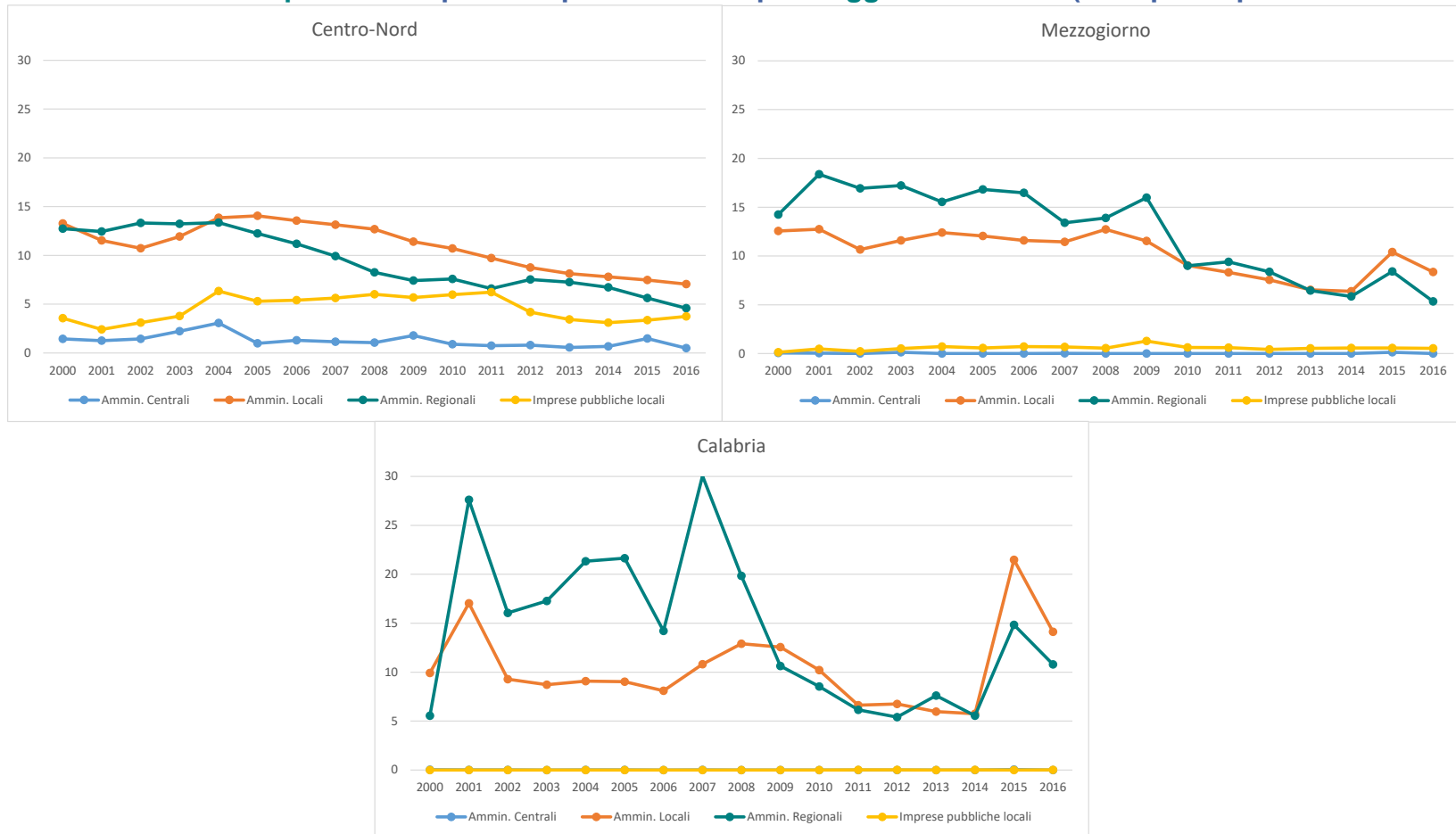


Fonte: Sistema Conti Pubblici Territoriali

CHI SPENDE PER IL TURISMO?

...l'analisi per soggetto erogatore mostra **due diversi modelli organizzativi** nelle due **aree**...e a livello **regionale**...strettamente legati alla normativa turistica italiana che lascia alle singole Regioni possibilità organizzative diverse...

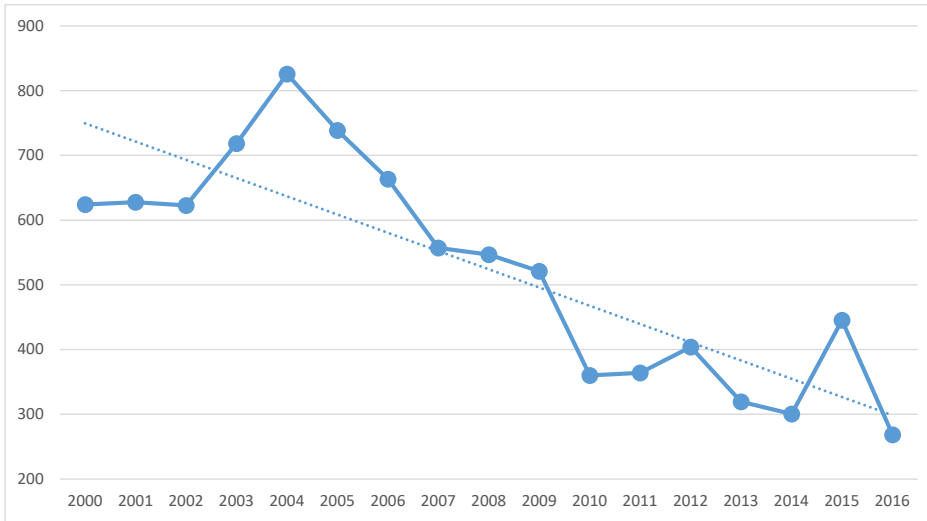
Andamento della **spesa totale primaria per il Turismo per Soggetti** nelle aree (euro pro capite costanti 2010)



Fonte: Sistema Conti Pubblici Territoriali

LA SPESA PUBBLICA IN CONTO CAPITALE PER IL TURISMO

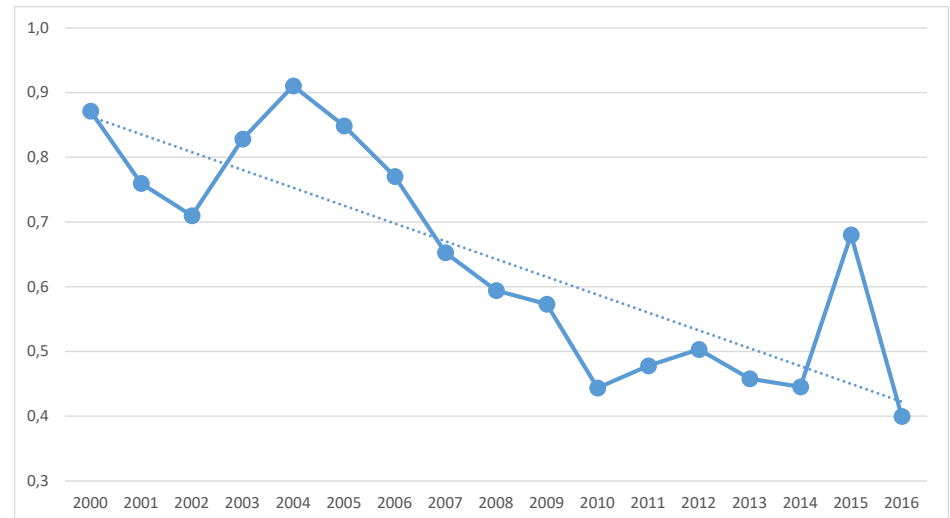
...anche la spesa pubblica indirizzata allo **sviluppo** scende, ma **più intensamente** del totale...



Fonte: Sistema Conti Pubblici Territoriali

SPA - Andamento della spesa in **conto capitale** per il Turismo in Italia (milioni di euro costanti 2010)

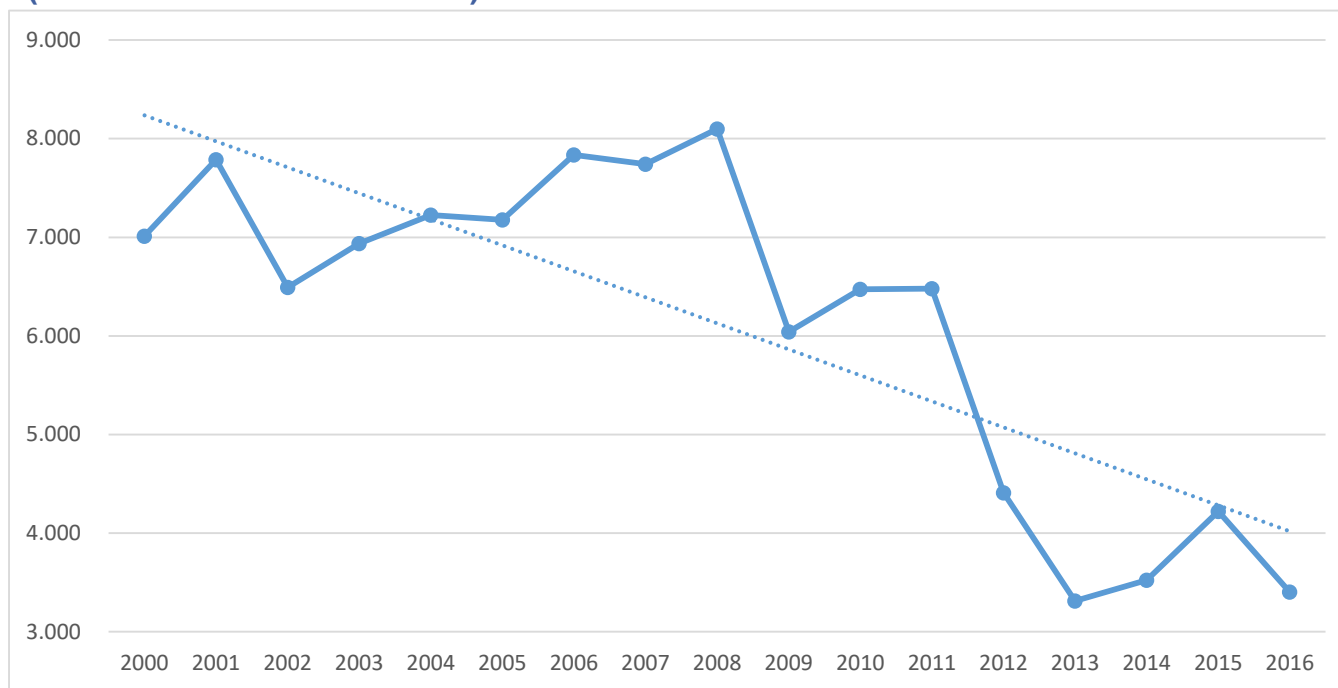
SPA - Andamento della **quota Turismo** sul totale della spesa in conto capitale in Italia (valori percentuali)



Fonte: Sistema Conti Pubblici Territoriali

Gli investimenti fissi in servizi di alloggio e di ristorazione ...analogamente agli investimenti dell'intera economia...

**Investimenti fissi lordi in Italia in servizi di alloggio e di ristorazione
(milioni di euro costanti 2010)**

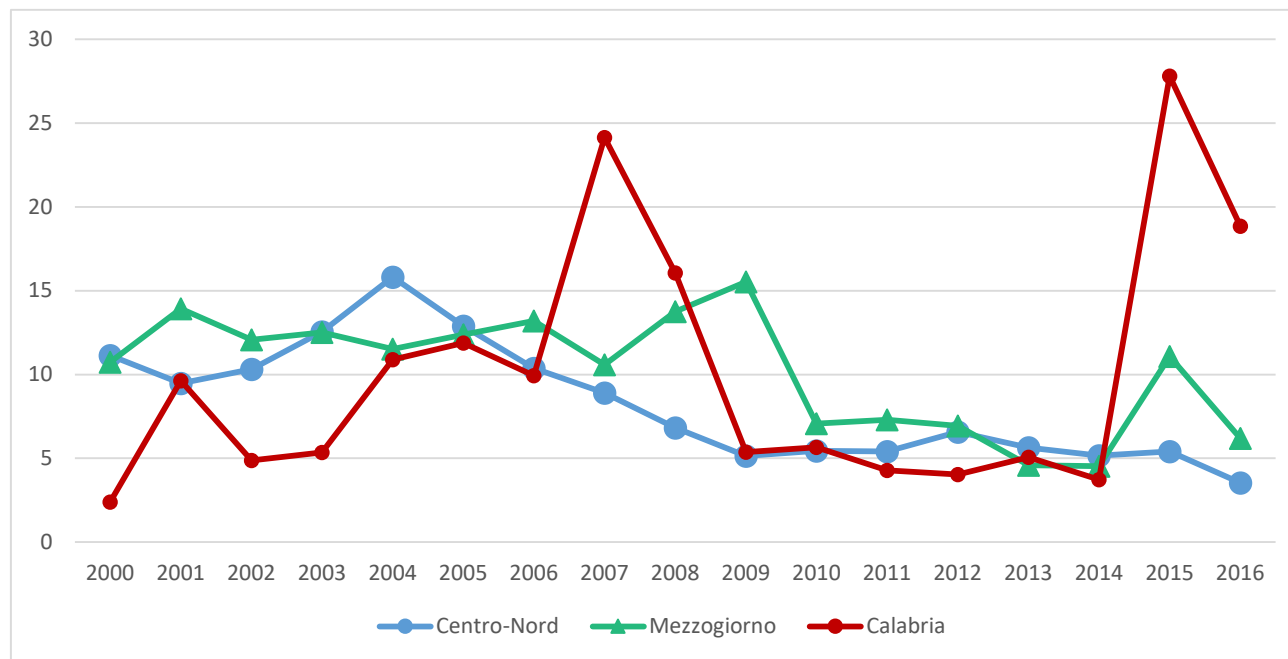


Fonte: Istat, Contabilità Nazionale

LE SPESA PUBBLICA IN CONTO CAPITALE NELLE AREE

..diversamente da quanto visto per il totale della spesa del settore, il conto capitale del **Mezzogiorno** è mediamente **più alto** di quello del Centro-Nord...e la **Calabria**

Andamento della spesa in conto capitale per il Turismo nelle aree e in Calabria (euro pro capite costanti 2010)



Fonte: Sistema Conti Pubblici Territoriali

QUALI SOGGETTI INVESTONO IN TURISMO?

...guardando al conto capitale anche nel Centro-Nord le **Amministrazioni Regionali** erogano mediamente **più** degli altri soggetti...**ma cosa è successo in Calabria?**

Andamento della **spesa in conto capitale per il Turismo per Soggetti** nelle aree (euro pro capite costanti 2010)



Fonte: Sistema Conti Pubblici Territoriali

SPESA ORDINARIA, FONDI STRUTTURALI UE E COFINANZIAMENTO NEL SETTORE TURISTICO

le risorse comunitarie e il cofinanziamento svolgono una funzione essenziale di sostegno allo sviluppo del Turismo nelle regioni del Mezzogiorno e, negli anni di chiusura della programmazione 2007-2013, hanno frenato la caduta della spesa

Spesa totale primaria vs Fondi Strutturali Ue e Cofinanziamento nel Turismo (euro pro capite costanti 2010)

	2007	2008	2009	2010	2011	2012	2013	2014	2015	2016
Centro-Nord										
Spesa totale primaria	29,8	28,0	26,3	25,2	23,3	21,3	19,4	18,3	17,9	15,9
<i>di cui:</i>										
<i>Spesa ordinaria</i>	29,3	27,3	25,2	22,3	21,6	20,2	18,5	17,3	17,1	15,5
<i>Fondi strutturali UE e cofinanziamento</i>	0,5	0,7	1,1	2,9	1,7	1,1	0,9	1,0	0,9	0,4
Risorse aggiuntive su spesa totale primaria	1,7%	2,5%	4,0%	11,6%	7,2%	5,1%	4,5%	5,6%	5,0%	2,5%
Mezzogiorno										
Spesa totale primaria	25,5	27,2	28,8	18,7	18,3	16,4	13,5	12,8	19,5	14,3
<i>di cui:</i>										
<i>Spesa ordinaria</i>	21,3	19,3	20,2	13,0	10,8	11,5	5,0	6,4	8,7	7,9
<i>Fondi strutturali UE e cofinanziamento</i>	4,3	7,9	8,6	5,7	7,5	4,8	8,5	6,4	10,8	6,3
Risorse aggiuntive su spesa totale primaria	16,7%	29,1%	29,8%	30,4%	41,2%	29,4%	62,9%	49,7%	55,2%	44,5%

Fonte: Sistema Conti Pubblici Territoriali e Sistema di Monitoraggio Unitario (BDU)

COSA CAMBIARE?

... Turismo come opportunità di crescita...

Rimane aperta la necessità

- di costruire un **solido miglioramento del contesto intersettoriale**, da realizzare non solo attraverso interventi settoriali, ma anche e soprattutto attraverso il coinvolgimento di tutte le politiche pubbliche;
- di dotare i territori delle infrastrutture necessarie allo sviluppo turistico;

Ma soprattutto

- di superare la visione ristretta del settore turistico ponendolo come **motore di spinta dell'economia**;
- di costruire la consapevolezza che il rendimento dell'investimento nel settore turistico è, grazie a tutto l'indotto creato, più alto di quello che si realizza attraverso altri tipi di investimenti settoriali

GRAZIE

Sistema Conti Pubblici Territoriali

Sito web: www.agenziacoessione.gov.it/it/cpt

Mail: contipubbliciterritoriali@agenziacoessione.gov.it