



REGIONE DEL VENETO

SISTEMA
CPT
CONTI PUBBLICI TERRITORIALI

IL SETTORE AGRICOLTURA E I FLUSSI FINANZIARI PUBBLICI IN VENETO

I flussi finanziari pubblici di spesa nel settore Agricoltura

Dott. Elia BORELLA

IL PERCORSO DELL'INTERVENTO

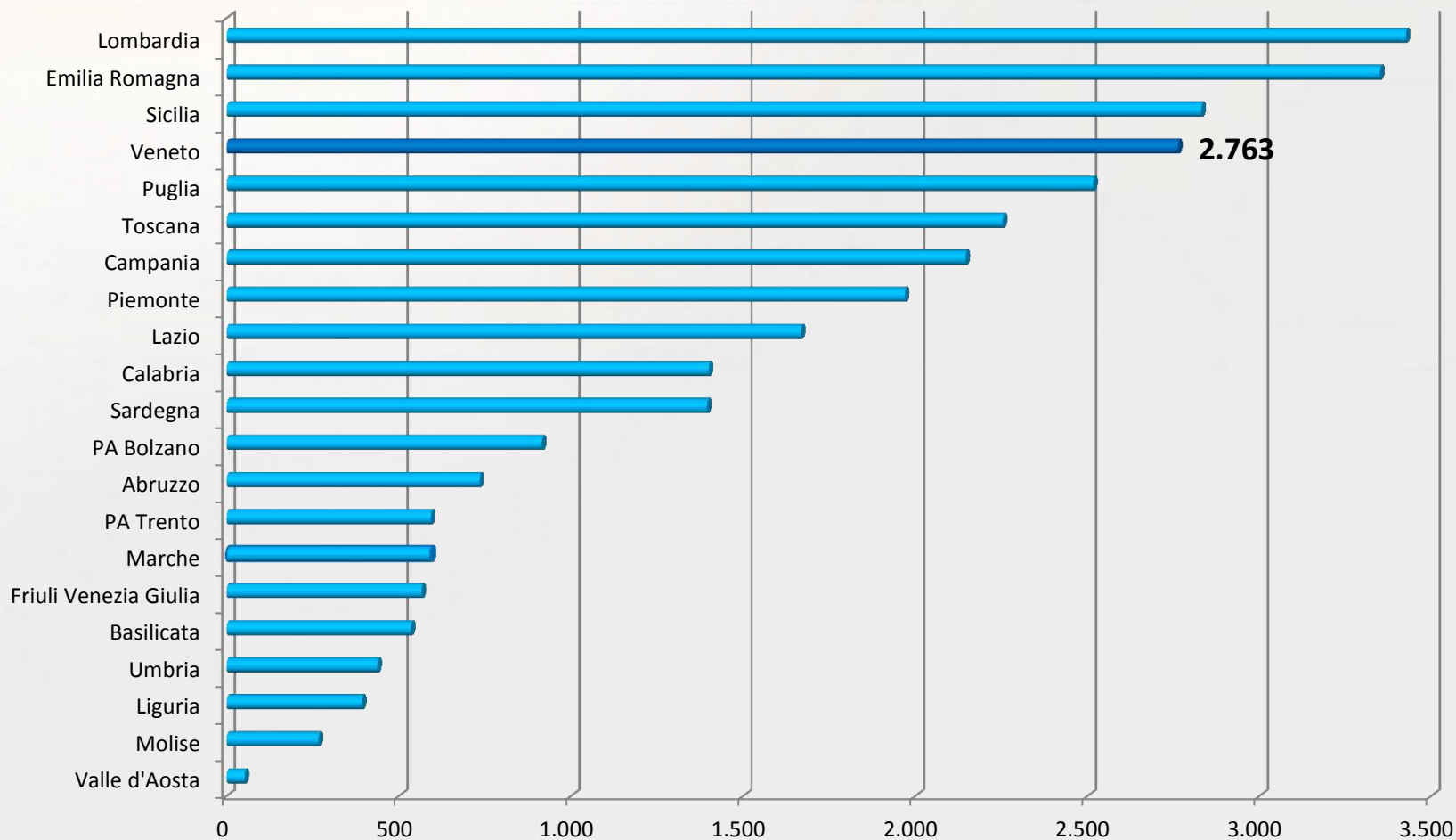
- IDENTIKIT DEL TERRITORIO REGIONALE.
- IL VALORE AGGIUNTO E IL SUO ANDAMENTO NEL PERIODO 2013-2016.
- LE SPESE DEL SETTORE PUBBLICO ALLARGATO 2000-2016.
- GLI ATTORI PUBBLICI VENETI.

IL TERRITORIO VENETO



- 56,4% pianura
- 14,5% collina
- 29,1% montagna

Valore aggiunto dell'agricoltura e silvicoltura (Anno 2016; milioni di Euro)

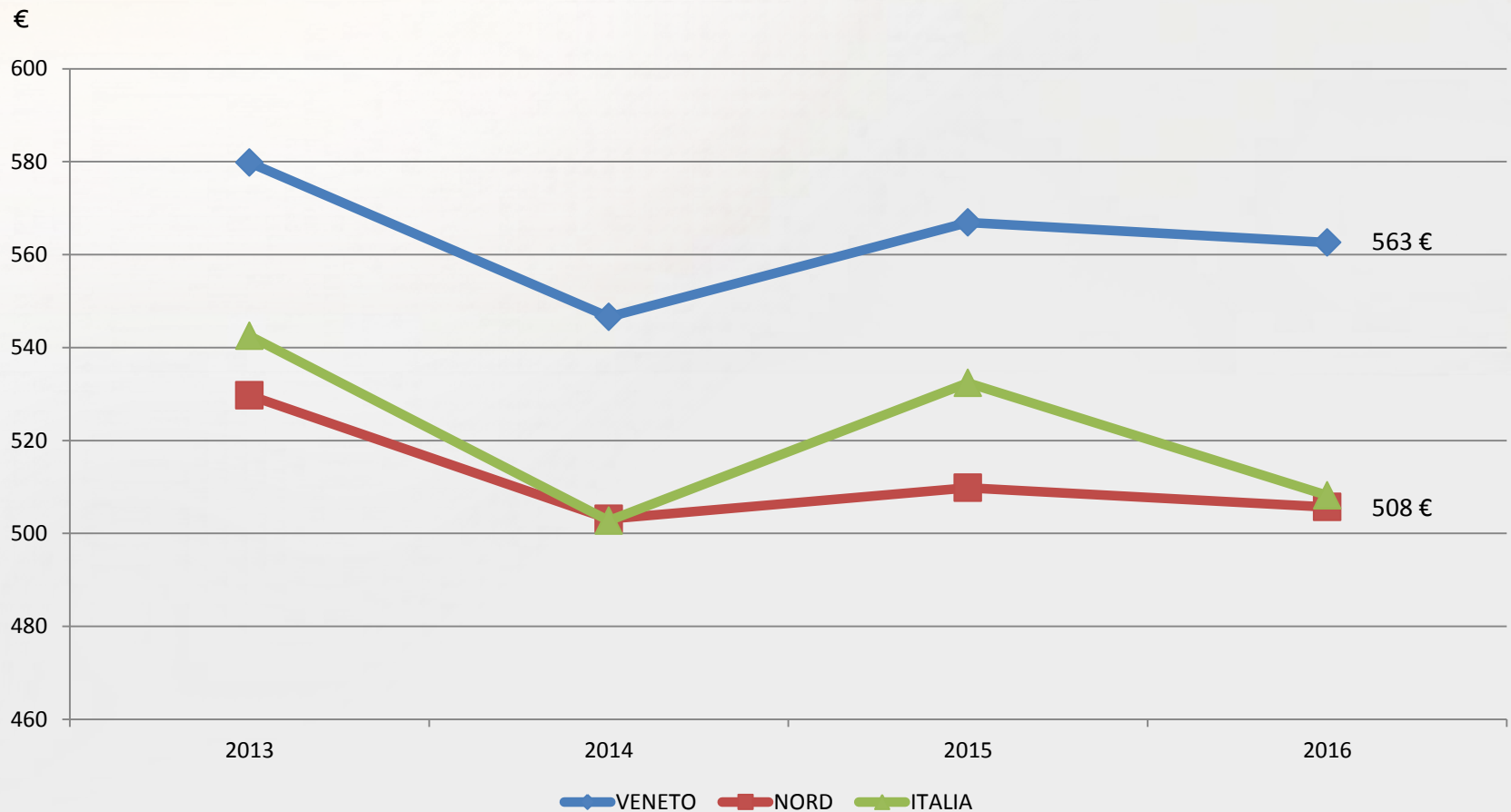


Fonte: Elaborazione su dati Istat

Valore aggiunto dell'agricoltura e silvicoltura

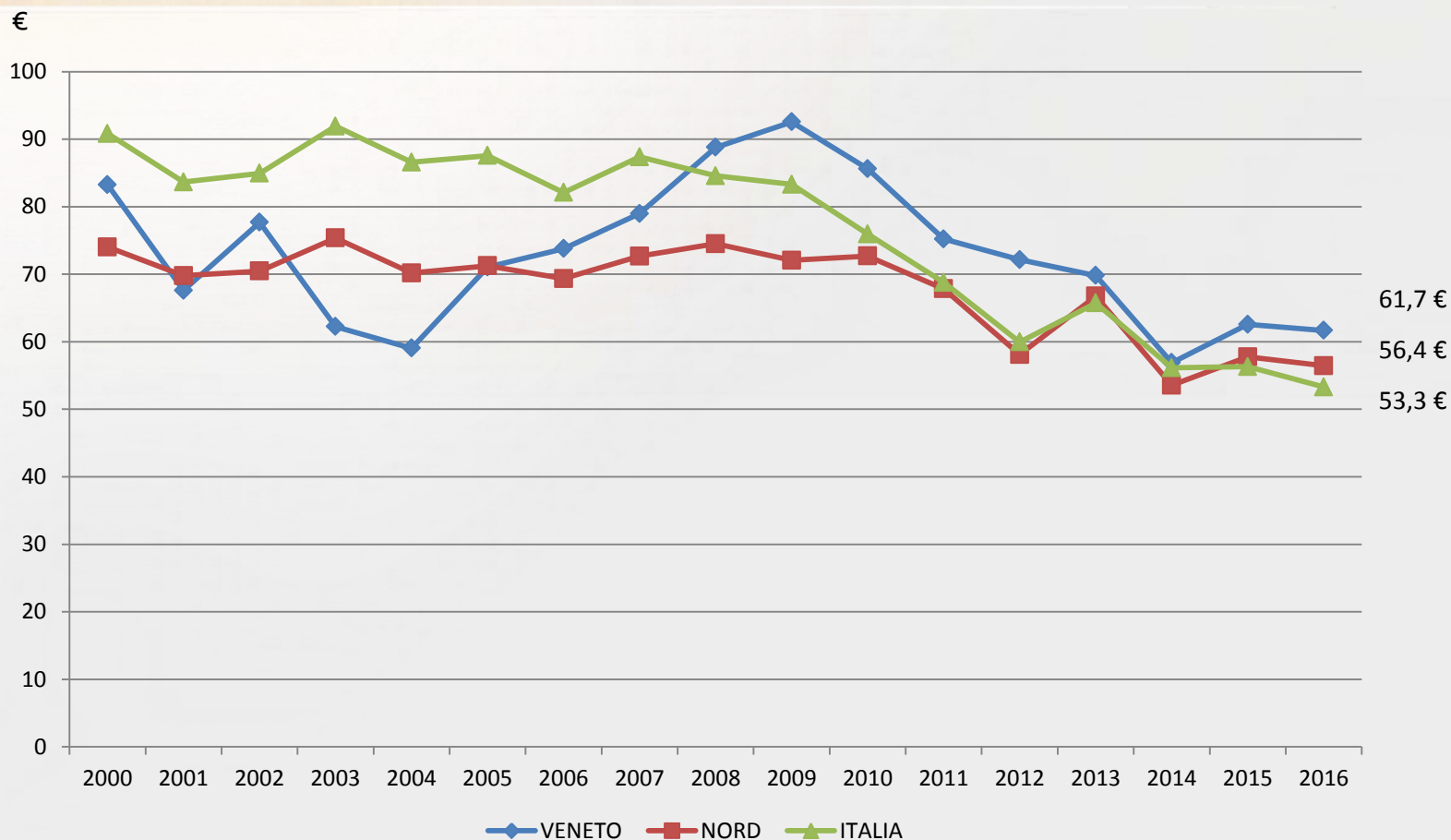
- Il Settore Agricoltura e silvicoltura in cui opera sia il pubblico che il privato nel 2016 in Veneto ha registrato un valore aggiunto nel di 2,76 miliardi di euro.
- 9% del totale nazionale.
- Quarta regione a livello nazionale.

Valore aggiunto dell'agricoltura e silvicoltura (Anni 2013-2016; euro pro capite)



Fonte: Elaborazione su dati Istat

Spese del Settore Pubblico Allargato nel settore Agricoltura (Anni 2000-2016; euro pro capite)



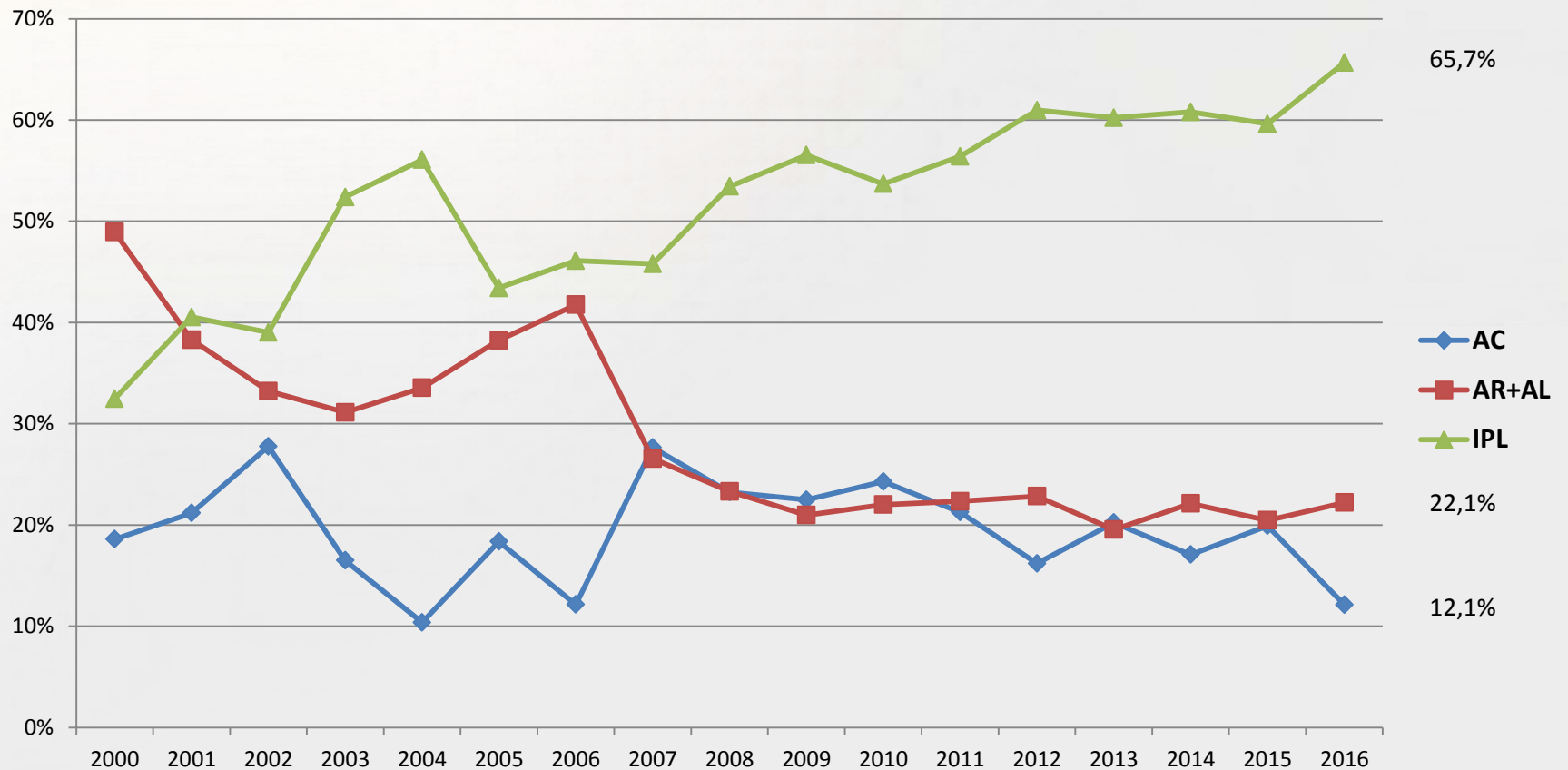
Fonte: Elaborazione su banca dati Conti Pubblici Territoriali e ISTAT

GLI ATTORI DEL SETTORE PUBBLICO ALLARGATO

- AC
- AR
- AL
- IPN
- IPL

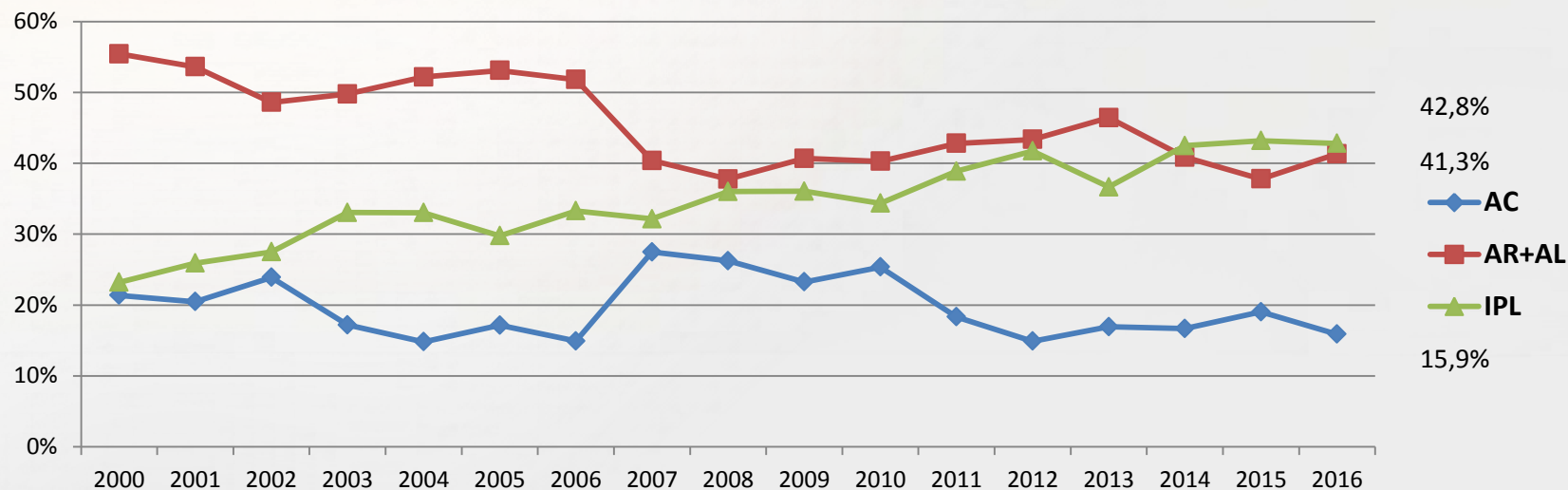


Indicatori di decentramento in Agricoltura: Veneto (Anni 2000-2016; valori percentuali)

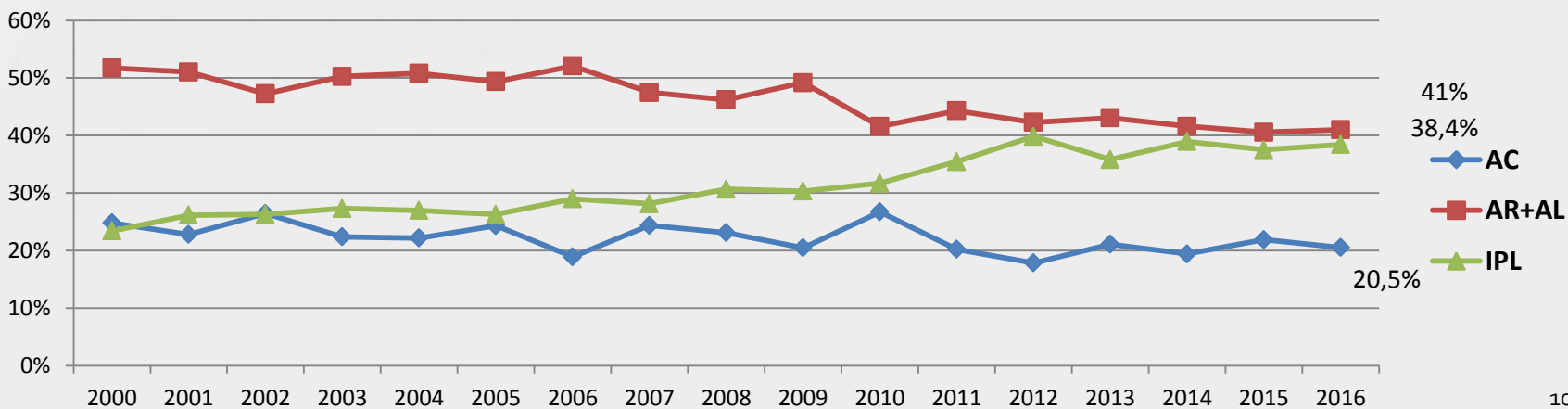


Indicatori di decentramento in Agricoltura. Nord e Italia (Anni 2000-2016; valori percentuali)

NORD



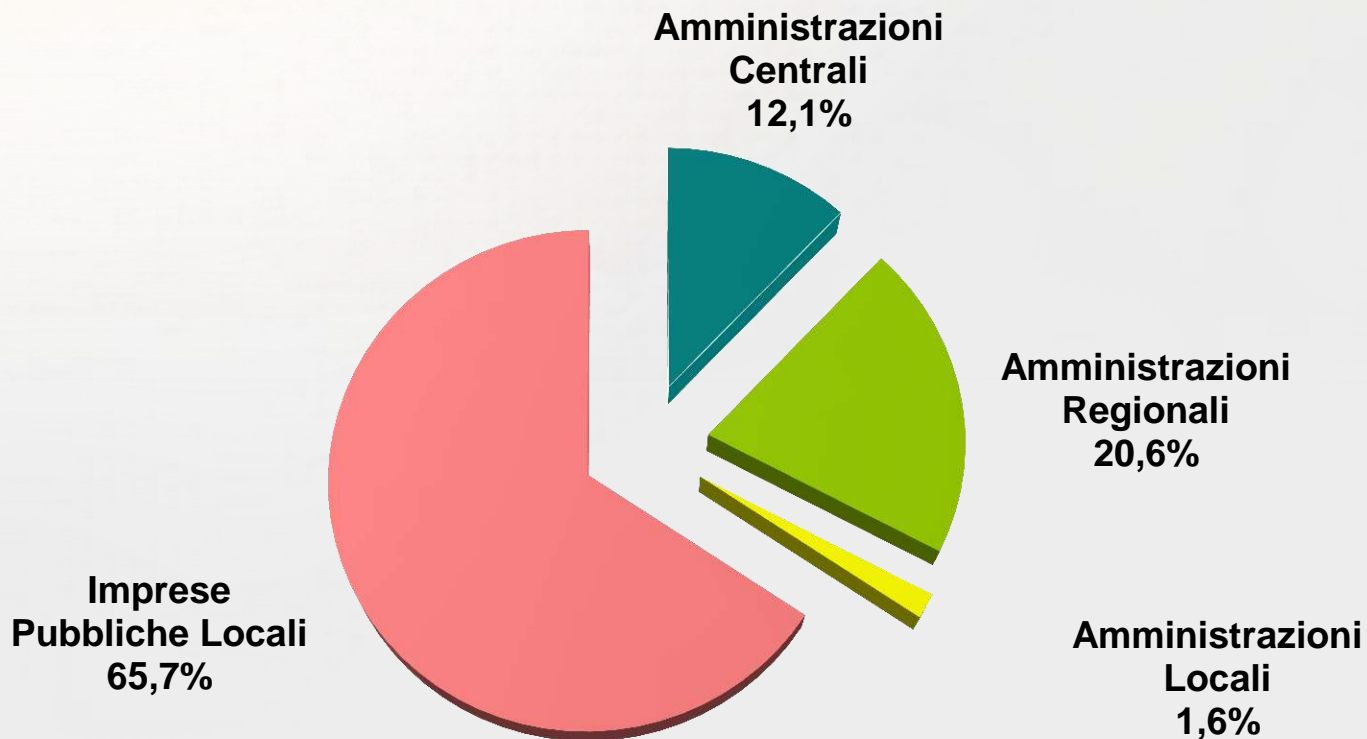
ITALIA



Indicatori di decentramento in Agricoltura. Nord e Italia

- In Veneto la spesa delle AR+AL è passata dal 49% al 22% a favore delle IPL che raddoppiano la loro quota passando da 32 a 66%.
- Nel Nord la spesa delle IPL è passata dal 23 al 43% superando quella delle AR e AL solo dal 2014.
- Nell'Italia la spesa delle AR e AL è ancora superiore rispetto alle IPL anche se il *gap* si è ridotto dal 28,3% del 2000 al 2,6% del 2016.

Spesa totale nel settore Agricoltura per livelli di governo in Veneto

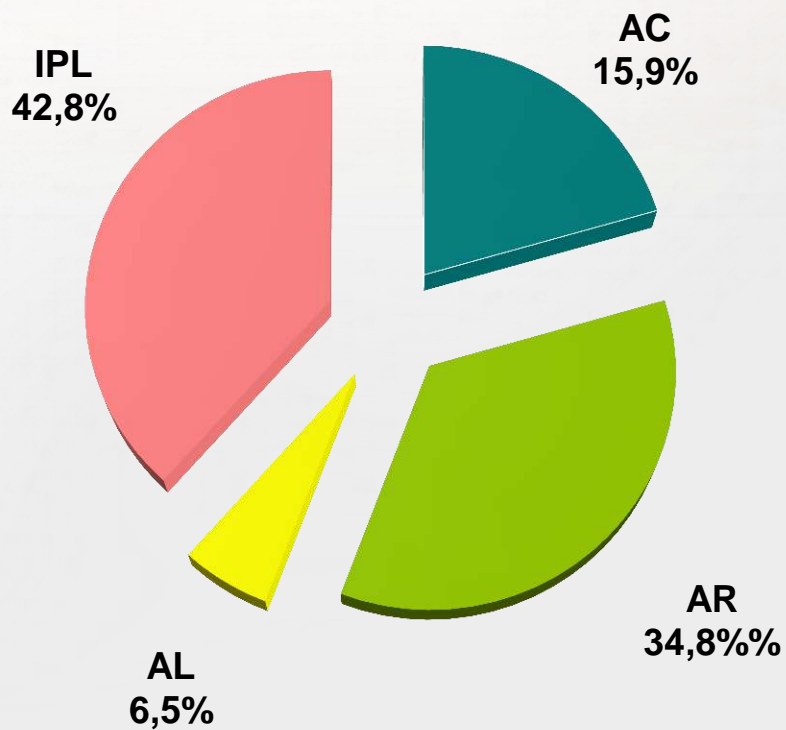


Spesa totale nel settore Agricoltura per livelli di governo in Veneto

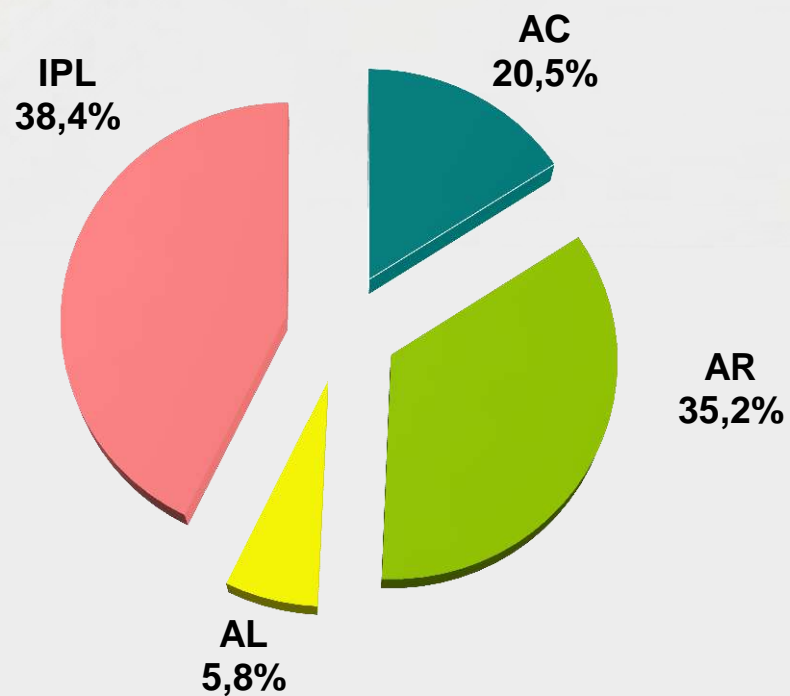
- Amministrazioni Centrali ⇔ 36,7 MLN euro (12,1%)
- Amministrazioni Regionali ⇔ 62,3 MLN euro (20,6%)
- Amministrazioni Locali ⇔ 5 MLN euro (1,6%)
- Imprese Pubbliche Locali ⇔ 198,8 MLN euro (65,7%)

Spesa totale nel settore Agricoltura per livelli di governo. Nord e Italia

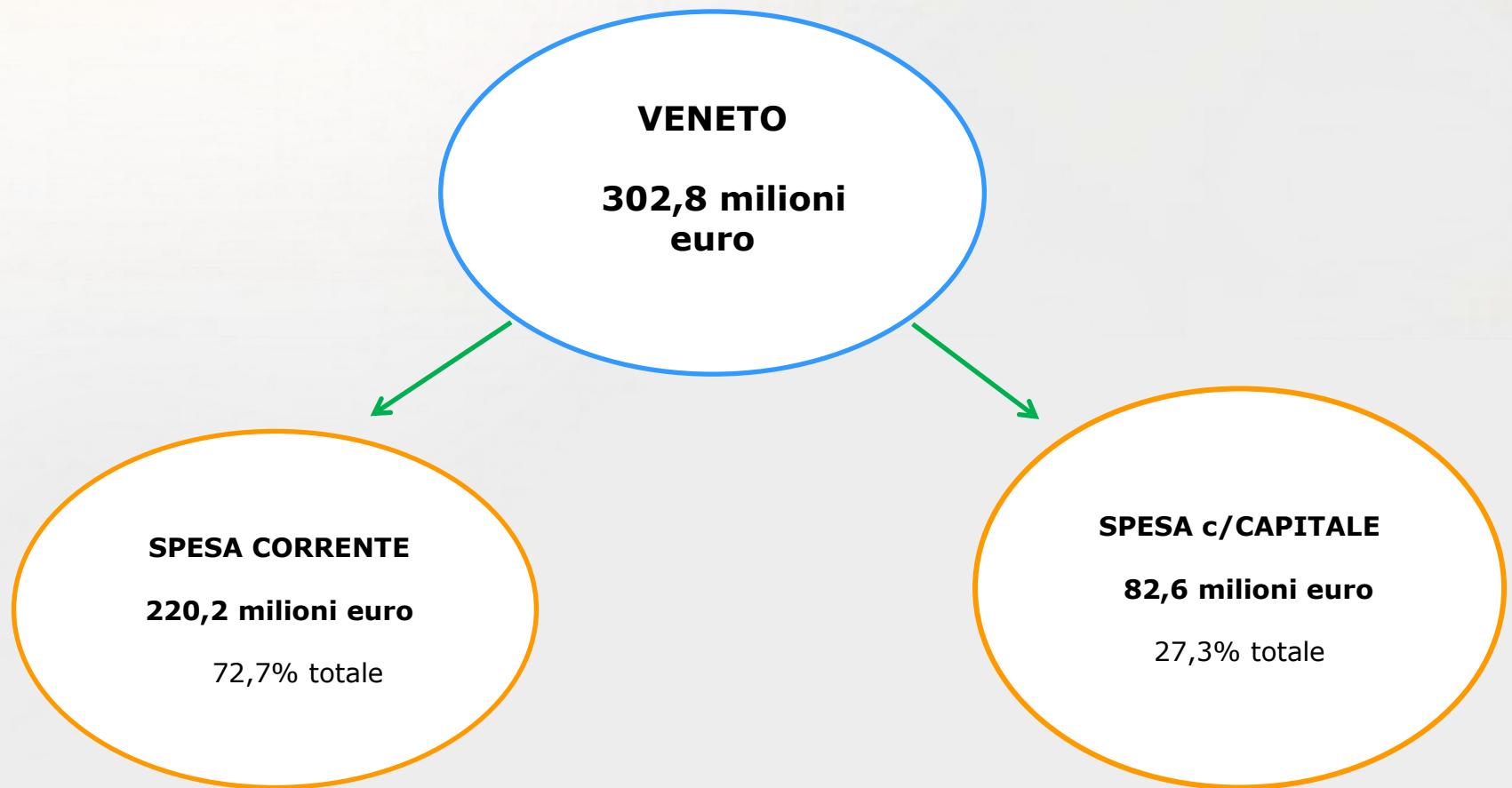
Nord



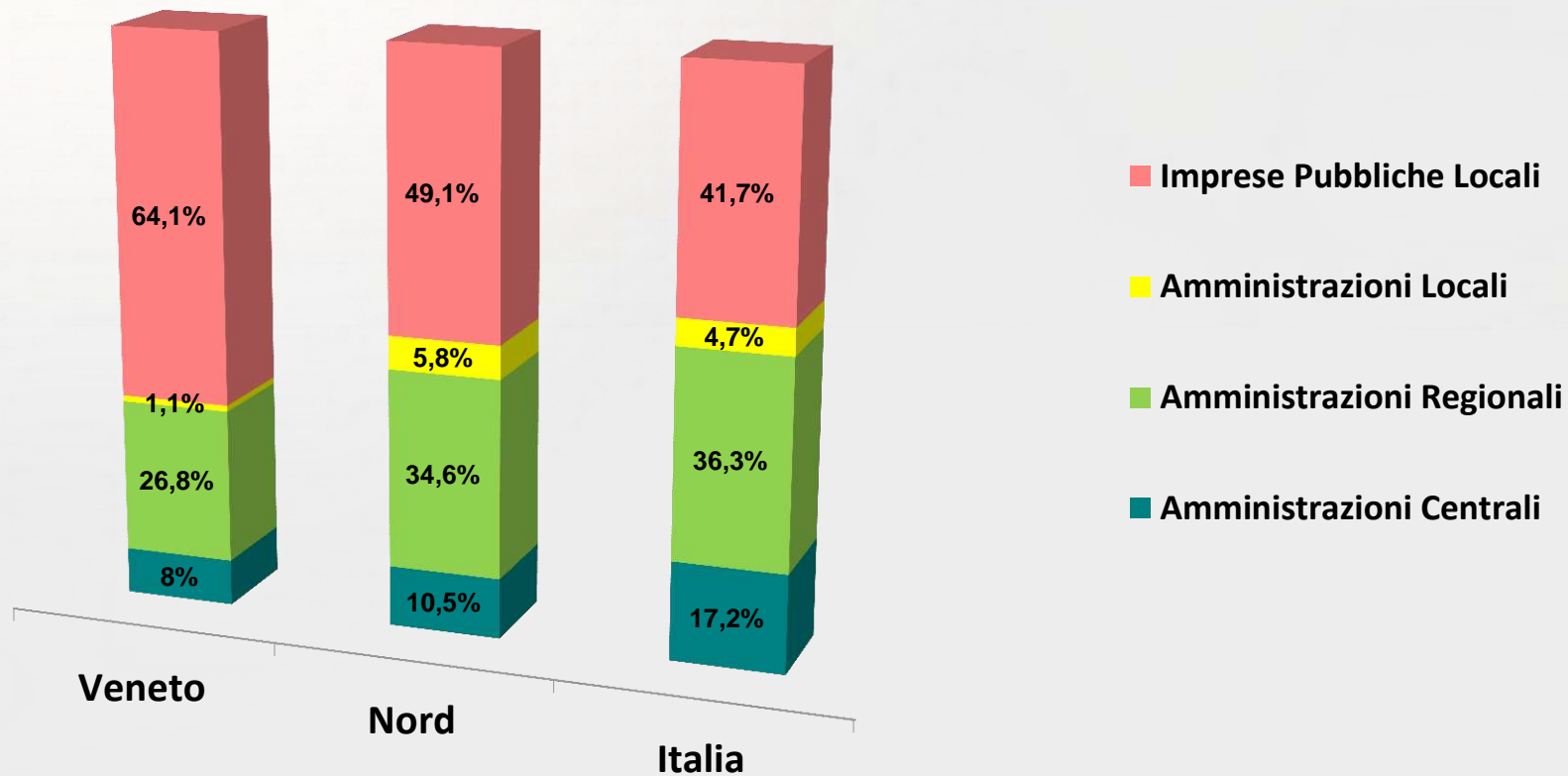
Italia



Spesa totale e per macro categorie economiche nel settore Agricoltura. Veneto



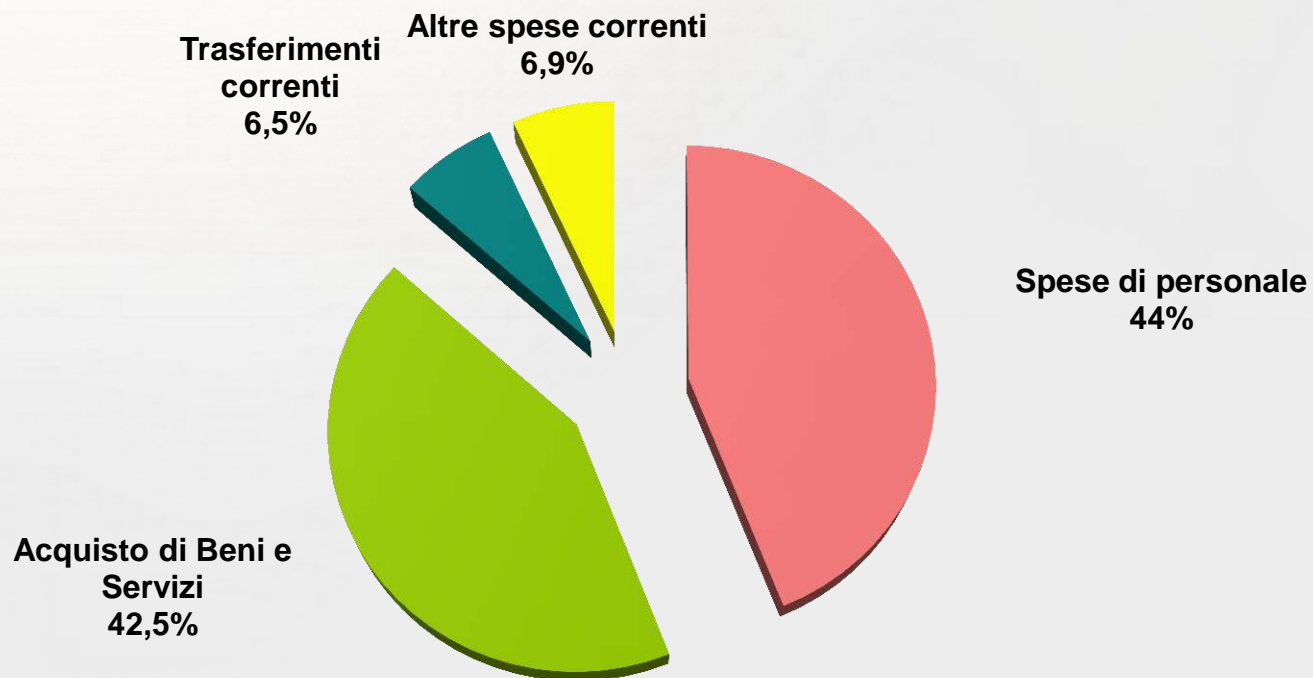
Spesa corrente nel settore Agricoltura per livelli di governo



Spesa corrente nel settore Agricoltura per livelli di governo

- La spesa corrente del Settore Pubblico Allargato in Veneto è pari 220,2 milioni di euro (72,7% del totale). È riconducibile principalmente alle IPL, che incidono per il 64,1% (sostenuta dai 10 Consorzi di bonifica).
- Nel Nord e nell'Italia è maggiore il contributo delle Amministrazioni pubbliche e minore quello delle Imprese Pubbliche Locali rispetto al Veneto.

Spesa corrente nel settore Agricoltura per principali voci economiche in Veneto

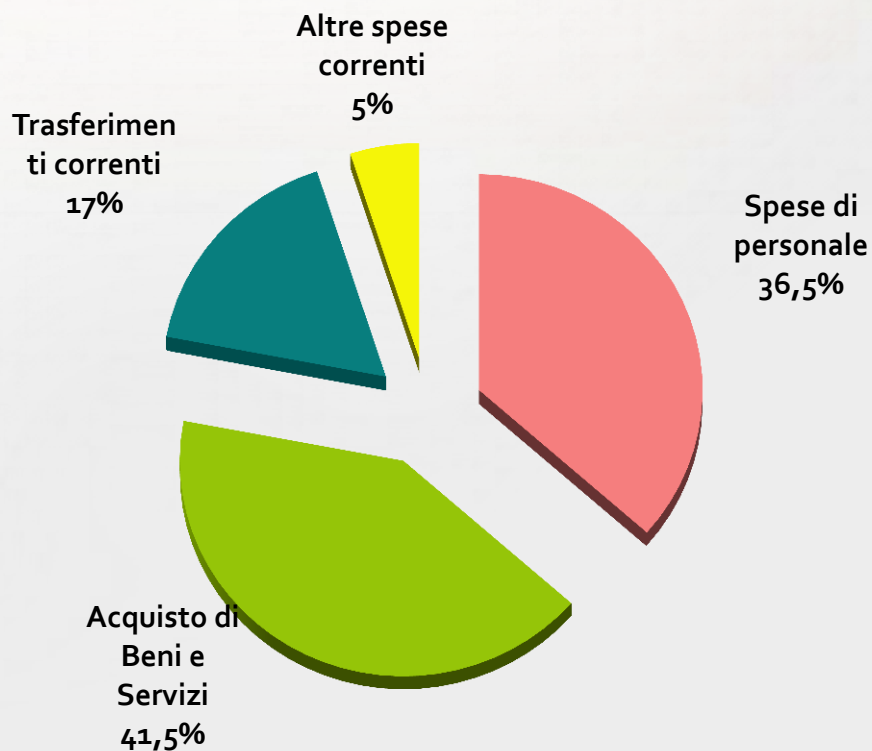


Spesa corrente nel settore Agricoltura per principali voci economiche in Veneto

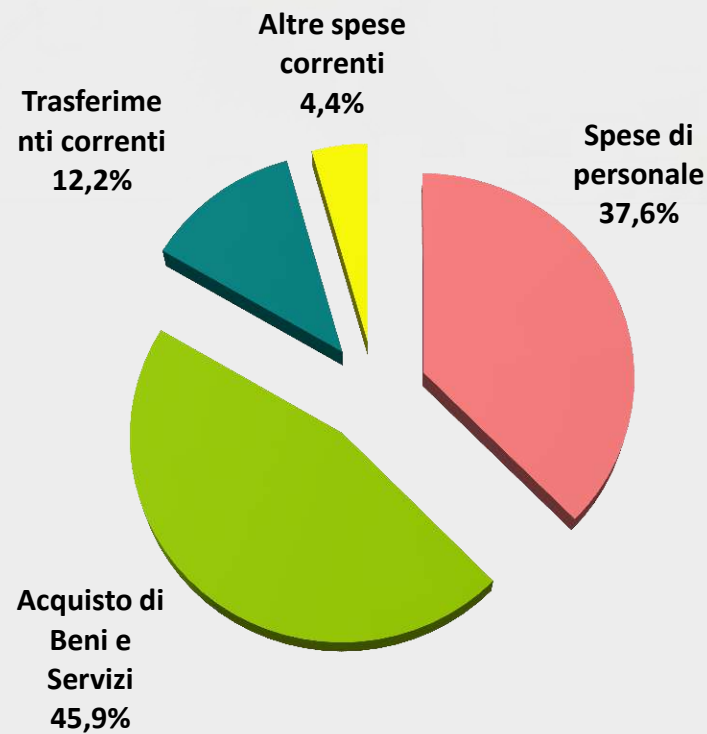
- Spese di personale ⇔ 91,8 MLN euro (44%)
- Acquisto di beni e servizi ⇔ 88,8 MLN euro (42,5%)
- Amministrazioni Locali ⇔ 13,7 MLN euro (6,5%)
- Imprese Pubbliche Locali ⇔ 14,5 MLN euro (6,9%)

Spesa corrente nel settore Agricoltura per principali voci economiche. Nord e Italia

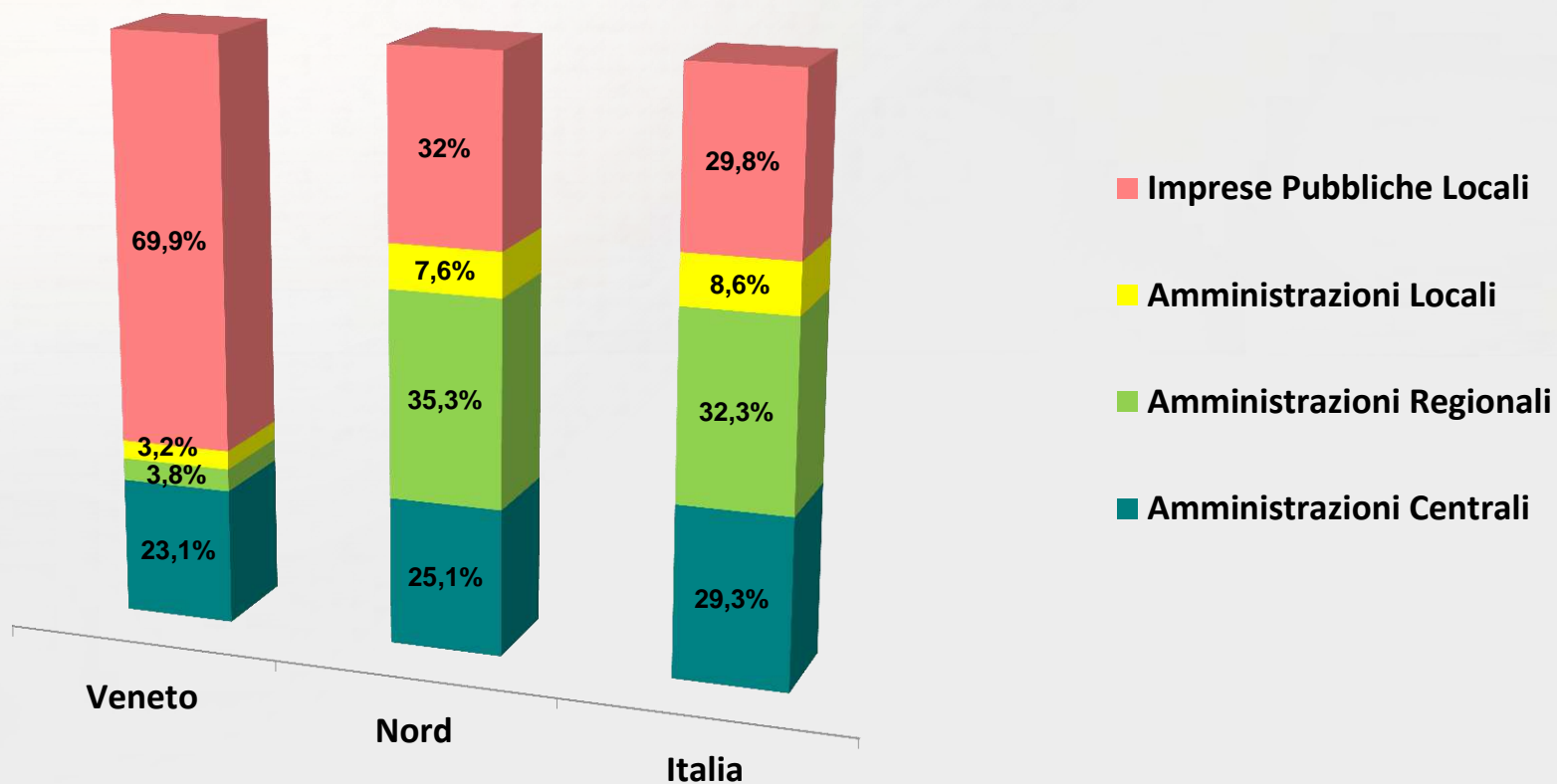
NORD



ITALIA



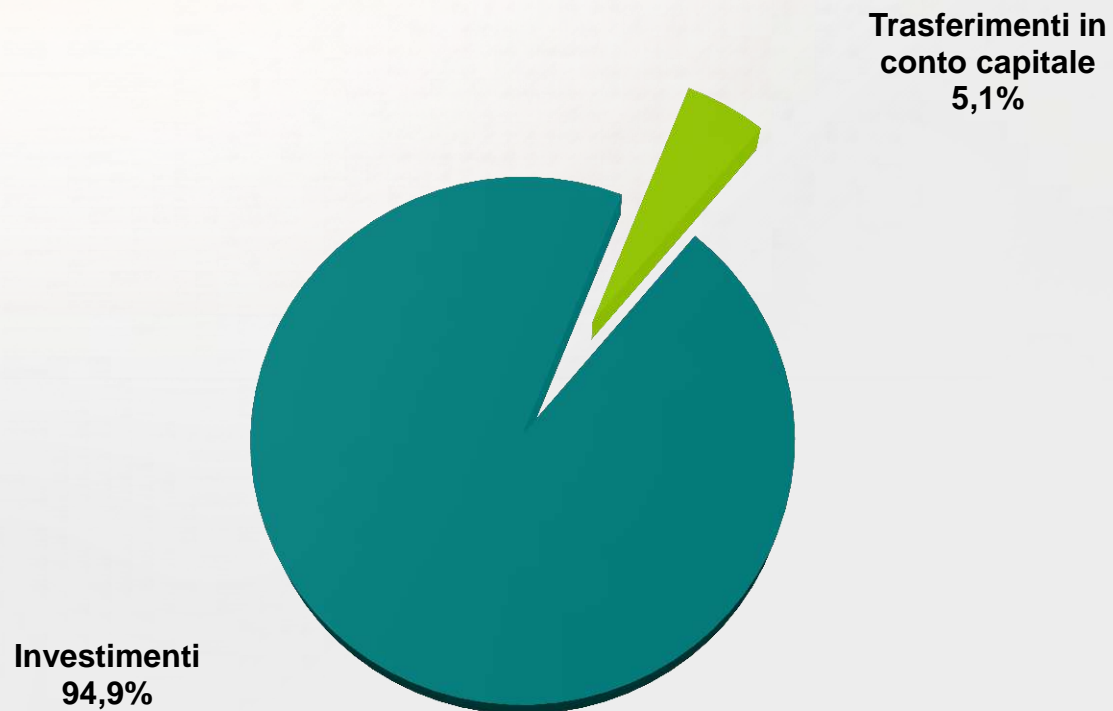
Spesa in conto capitale nel settore Agricoltura per livelli di governo



Spesa in conto capitale nel settore Agricoltura per livelli di governo

- La spesa in conto capitale è pari a 82,6 milioni di euro (27,3% del totale). Anche in questo caso si nota un maggior peso sostenuto dalle Imprese Pubbliche Locali (69,9%), dovuto agli investimenti dei Consorzi di bonifica.
- Nel Nord e nell'Italia risulta ancora più marcato il contributo delle Amministrazioni pubbliche rispetto alle IPL.

Spesa in conto capitale nel settore Agricoltura per principali voci economiche in Veneto



Spesa in conto capitale nel settore Agricoltura per principali voci economiche in Veneto

- Gli Investimenti diretti rappresentano in Veneto la voce prevalente con un valore di 77,7 milioni di euro, pari al 94,9% del totale in conto capitale e comprendono i Beni e le opere immobiliari e i Beni mobili e macchinari.
- Il restante 5,1%, con un valore di 4,2 milioni di euro, è composto da Trasferimenti in conto capitale a famiglie, istituzioni sociali e imprese private.
- I soggetti pubblici che investono maggiormente nel territorio regionale sono le IPL, in particolare i Consorzi di bonifica.

Spesa in conto capitale nel settore Agricoltura per principali voci economiche. Nord e Italia

NORD

Trasferimenti
in conto
capitale
54,1%



Investimenti
45,9%

ITALIA

Trasferimenti
in conto
capitale
50,4%



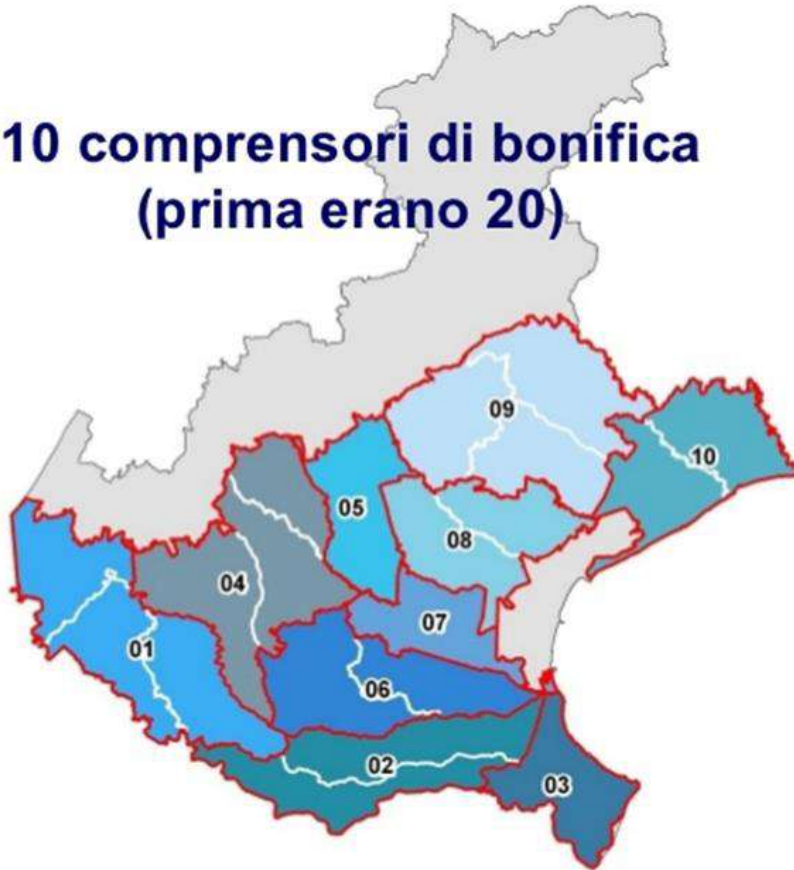
Investimenti
49,6%

I principali Soggetti Pubblici Locali del settore agricoltura in Veneto

- Soggetti Pubblici Locali dell'universo CPT in Veneto sono:
 - 10 Consorzi di bonifica
 - Veneto Agricoltura - Agenzia Veneta per l'Innovazione nel Settore Primario
 - Agenzia Veneta per i Pagamenti in Agricoltura (AVEPA)

I Consorzi di bonifica

**10 comprensori di bonifica
(prima erano 20)**



1. Veronese
2. Adige Po
3. Delta del Po
4. Alta Pianura Veneta
5. Brenta
6. Adige Euganeo
7. Bacchiglione
8. Acque Risorgive
9. Piave
10. Veneto orientale

L'Agenzia Veneta per l'innovazione nel settore primario - Veneto Agricoltura



Fonte: Agenzia Veneta per l'innovazione nel settore primario

L'Agenzia veneta per i pagamenti in agricoltura (AVEPA)





REGIONE DEL VENETO

SISTEMA
CPT
CONTI PUBBLICI TERRITORIALI

GRAZIE

