



Le entrate del Settore Pubblico Allargato

Schede regionali a confronto

Provincia Autonoma di Bolzano
Provincia Autonoma di Trento

TEMI CPT 12/2019

Lisa Fattor - Nucleo Regionale di Bolzano



Agenzia per la Coesione Territoriale

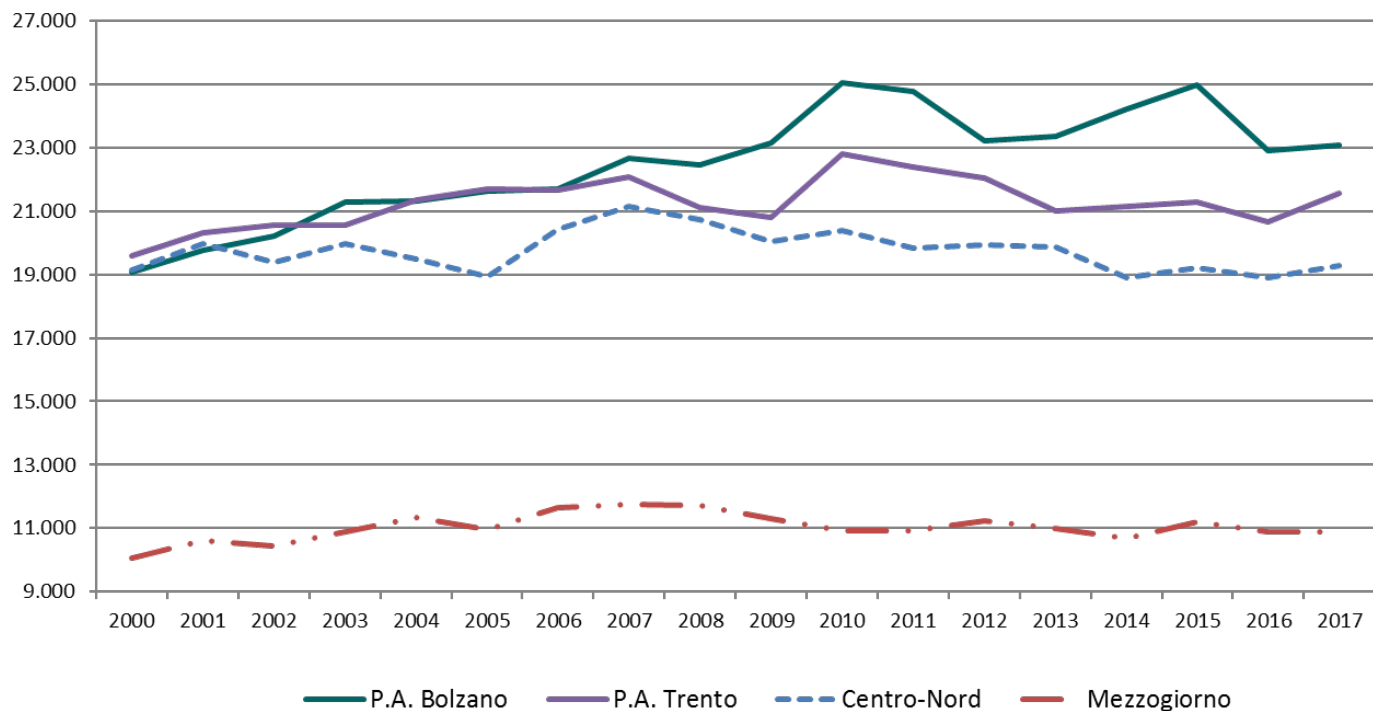
13.12.2019



SISTEMA
CPT
CONTI PUBBLICI TERRITORIALI

Le entrate del Settore Pubblico Allargato

Anni 2000-2017 - Euro pro capite costanti 2010



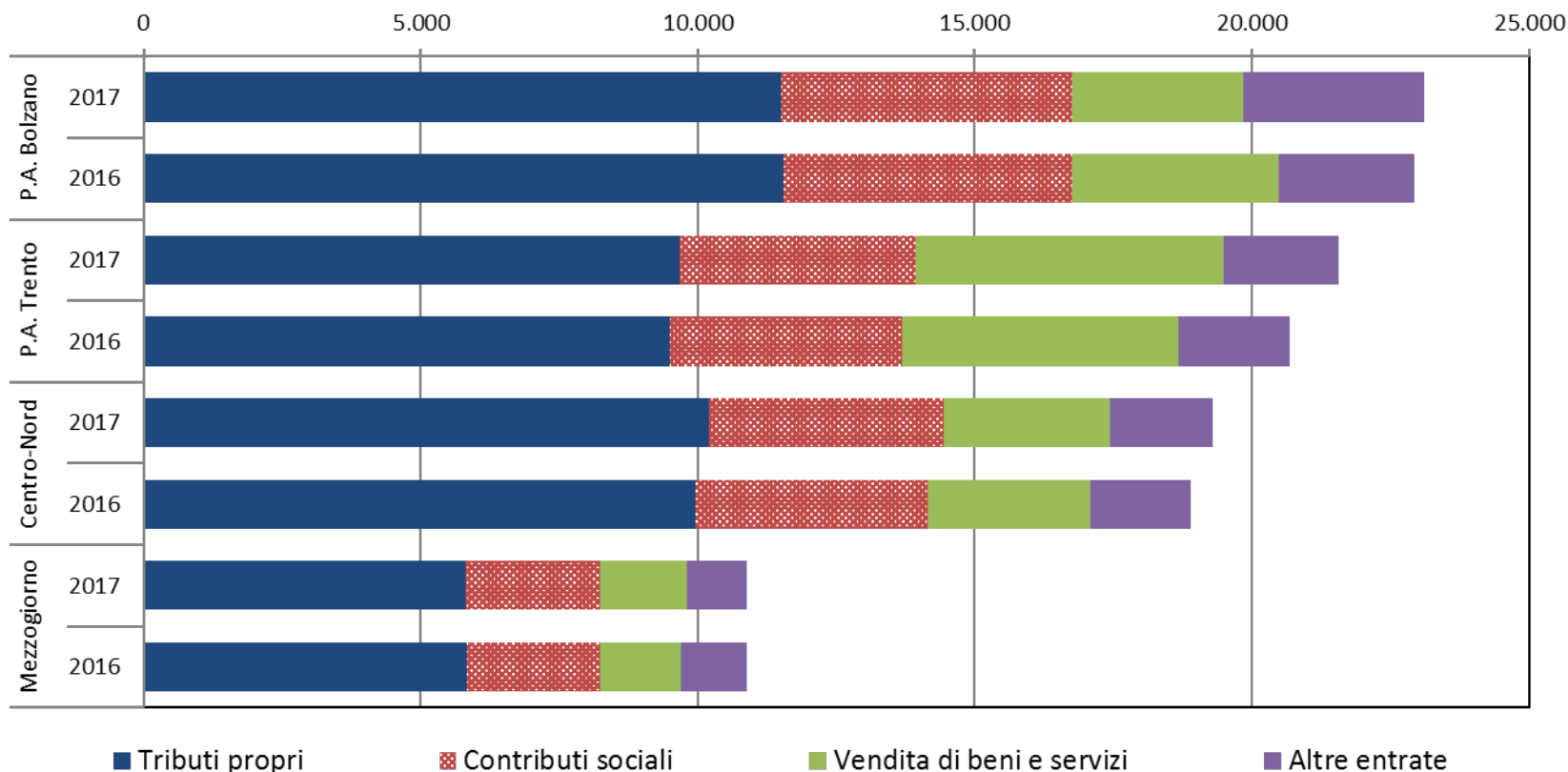
Le entrate 2017 del settore pubblico allargato

(Euro, a prezzi costanti 2010)

	P.A. Bolzano	P.A. Trento	Centro Nord	Mezzogiorno
Entrate totali SPA	12.153 milioni	11.630 milioni	767.664 milioni	225.966 milioni
Entrate pro capite SPA	23.104	21.567	19.289	10.896

Le principali voci delle entrate totali

Anni 2016-2017 - Euro pro capite costanti 2010



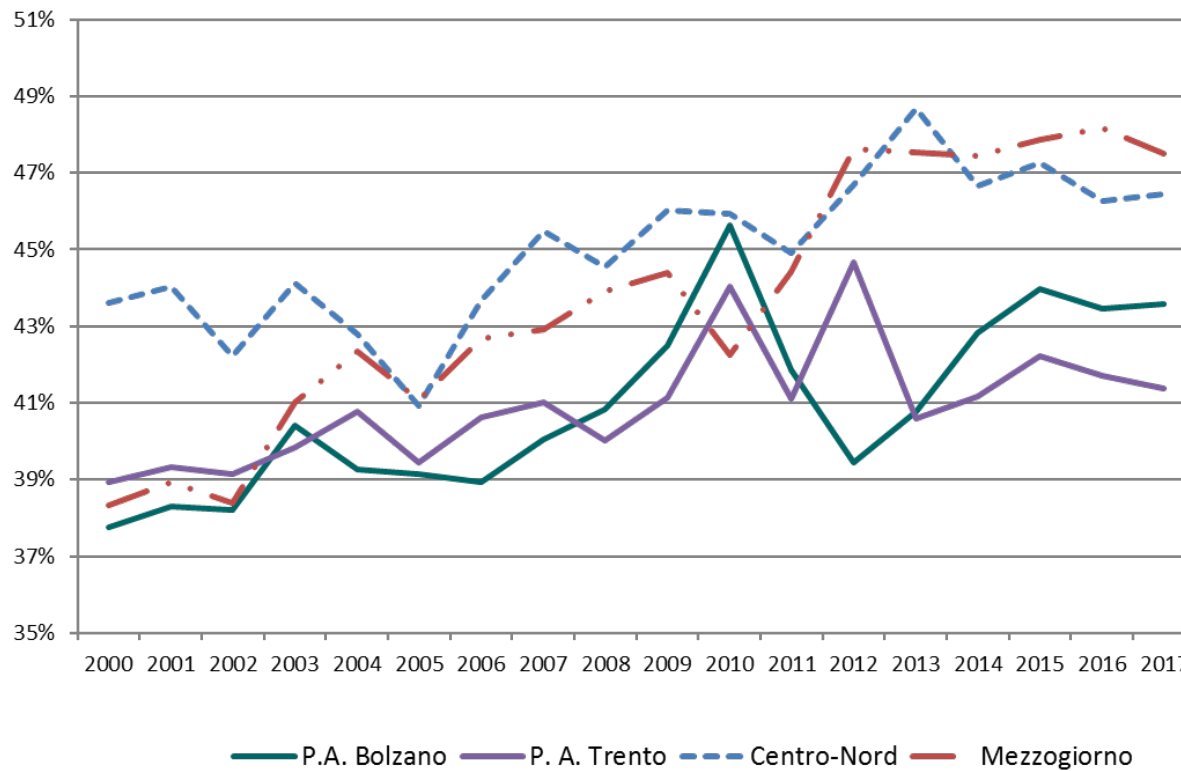
Le principali voci delle entrate totali

Anno 2017 - Euro pro capite costanti 2010

	P.A. Bolzano	P.A. Trento	Centro Nord	Mezzogiorno
Tributi propri	11.511	9.677	10.198	5.814
Contributi sociali	5.237	4.244	4.246	2.432
Vendita di beni e servizi	3.098	5.570	3.006	1.559
Altre entrate	3.258	2.076	1.839	1.091
Totale complessivo	23.104	21.567	19.289	10.896

Pressione tributaria

Anni 2000-2017 - Valori percentuali



La pressione fiscale è calcolata come: $(\text{Tributi propri} + \text{Contributi sociali}) / \text{Pil regionale}$