




Sistema CPT

Riunione plenaria

11 dicembre 2019

PROGRAMMA DELLA GIORNATA

1. Presentazione della Relazione CPT 2019 
2. Federica web learning
3. Nuovo Sistema informativo CPT: avvio della fase di implementazione
4. Progetti comuni di ricerca CPT: presentazione e stato dell'arte delle attività
5. P.O. "Rafforzamento del Sistema CPT": Condizionalità 2020
6. Varie ed eventuali.



UNIONE EUROPEA
Fondo Sociale Europeo
Fondo Europeo di Sviluppo Regionale



*Agencia per la
Coesione Territoriale*



GOVERNANCE
E CAPACITÀ
ISTITUZIONALE
2014-2020

SISTEMA CPT

CONTI PUBBLICI TERRITORIALI

MONITORAGGIO DELL'ATTUAZIONE DELLE POLITICHE DI COESIONE E
SISTEMA DEI CONTI PUBBLICI TERRITORIALI



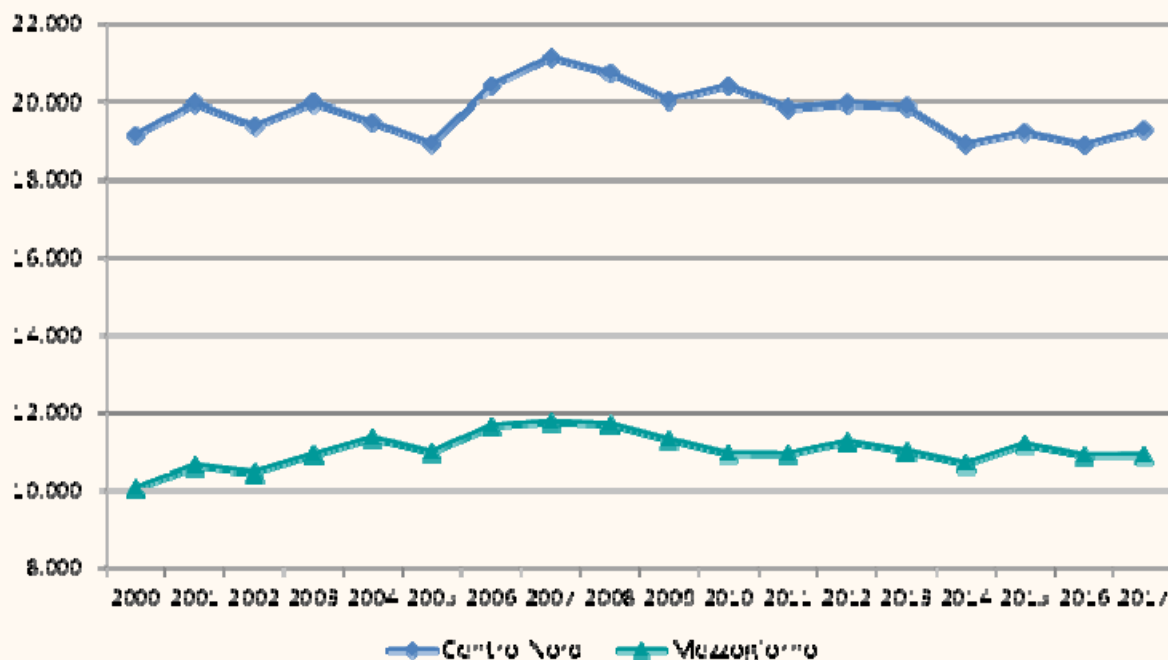
TEMI CPT

RELAZIONE ANNUALE CPT 2019
POLITICHE NAZIONALI E POLITICHE DI SVILUPPO A LIVELLO TERRITORIALE
dati aggiornati al 2017 e anticipazioni 2018

Numero 11 - 2019

...Le entrate pubbliche nei diversi territori...

SPA- ENTRATE TOTALI CONSOLIDATE (euro pro capite costanti)

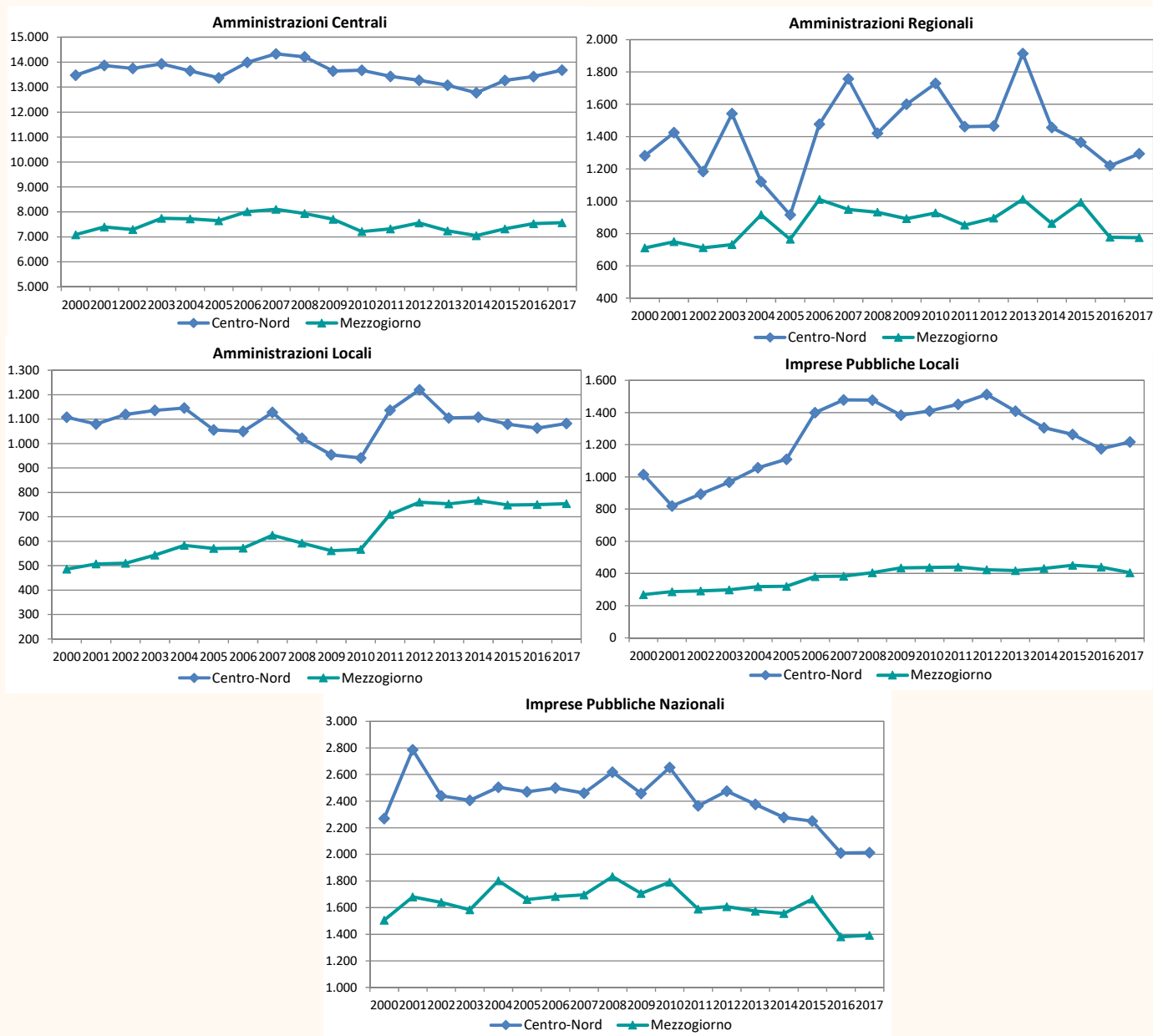


Fonte: Sistema Conti Pubblici Territoriali

Nel 2017 nel **Centro-Nord** aumentano del +2,3% (19.289 euro pro capite) e nel **Mezzogiorno** del +0,2 (10.895 euro) per una diversa dinamica sia dei **Tributi propri** che, tra il 2016 e il 2017, crescono nel Centro-Nord del 2,4 per cento (10.198 euro), mentre nel Mezzogiorno si riducono del -0,4 (5.814 euro), sia dei **Contributi sociali**, che nelle regioni meridionali aumentano dell'1 per cento (2.432 euro), a fronte di un +1,6 per cento dei territori del Centro-Nord (4.246 euro).

...Le entrate pubbliche per soggetto...

SPA - ENTRATE TOTALI DEI DIVERSI SOGGETTI (euro pro capite costanti 2010)



Nel 2017 tutti i comparti del **Centro-Nord** aumentano le proprie entrate con l'eccezione delle IPN che si mantengono stabili; nel **Mezzogiorno** le entrate si mantengono pressoché stabili per tutti i soggetti ad eccezione delle IPL che subiscono una contrazione.

...La pressione fiscale...

SPA - PRESSIONE FISCALE (anni 2000-2016; percentuale su PIL)

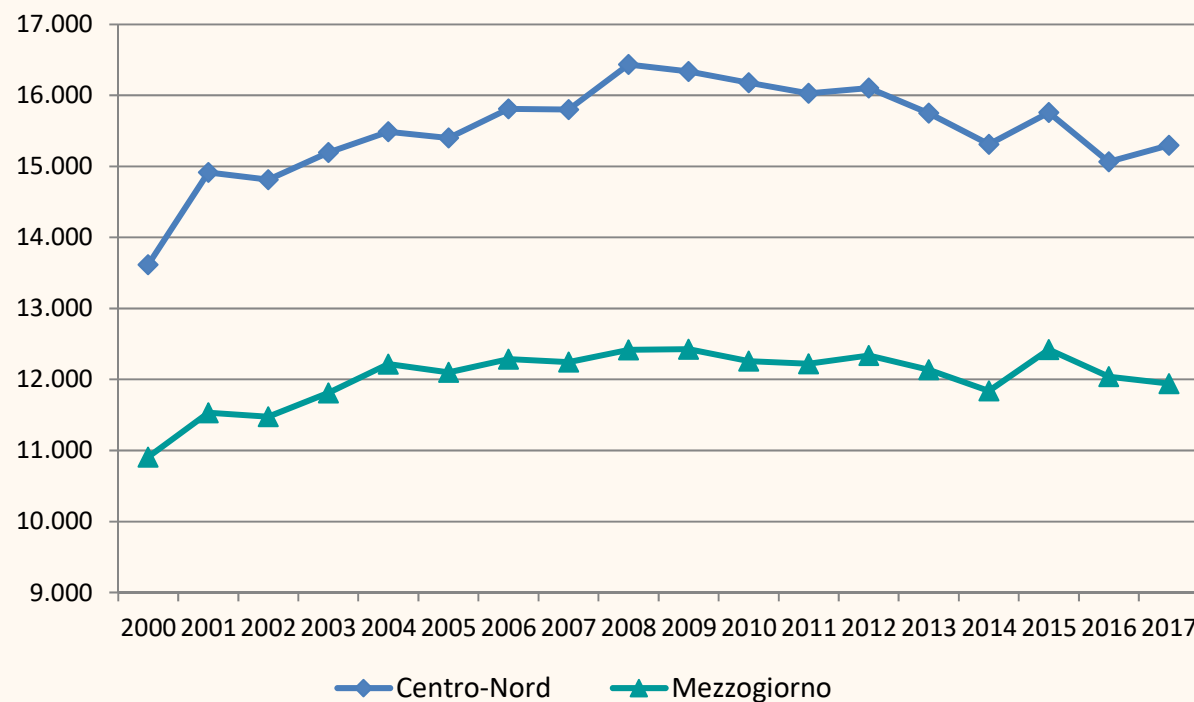


Fonte: Sistema Conti Pubblici Territoriali

- Dal 2014 la pressione Fiscale nel Mezzogiorno è più alta rispetto al Centro-Nord e nel 2017 è pari al 47,5% (contro il 46,4% del Centro-Nord).
- Nel confronto con il 2016 il Centro-Nord registra una stabilità della Pressione delle **Amministrazioni Centrali** e un aumento di quelle **Regionali e Locali**. Nel **Mezzogiorno** invece si mantengono stabili solo le AC, mentre si **riduce** la Pressione delle **altre AAPP**.

...La spesa pubblica totale: i risultati al 2017...

SPA- SPESA PRIMARIA AL NETTO DELLE PARTITE FINANZIARIE (euro pro capite costanti 2010)



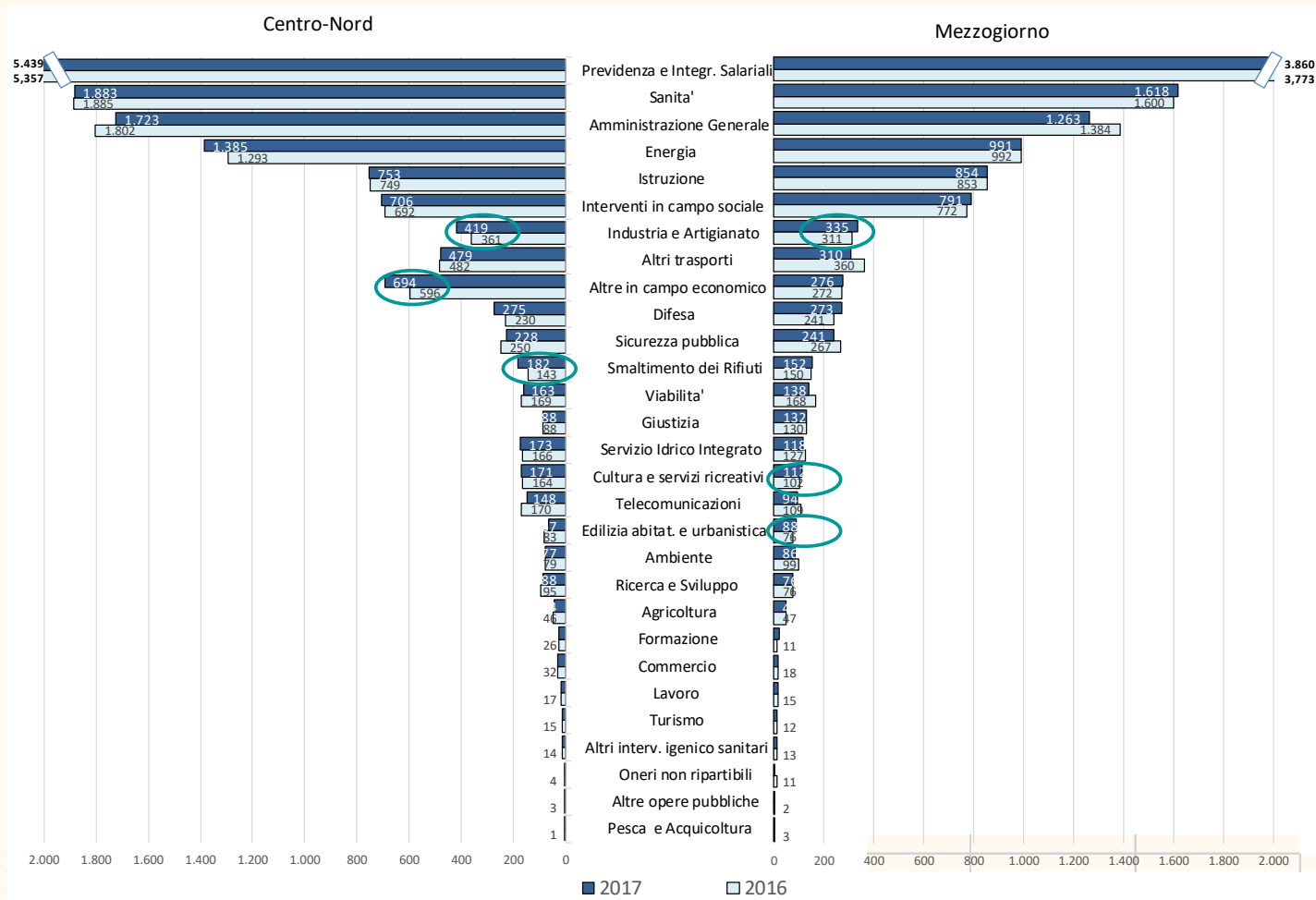
Fonte: Sistema Conti Pubblici Territoriali

Nel 2017 la spesa totale del Settore Pubblico Allargato mostra **andamenti differenti** nelle due macro aree del Paese:

- nel **Mezzogiorno scende** da 12.040 euro pro capite del 2016 a 11.939 nel 2017, con una contrazione del -0,8 per cento e segnando un nuovo punto di minimo dal 2003;
- nel **Centro-Nord aumenta** da 15.062 a 15.297 euro (+1,6 per cento).

...La spesa pubblica totale per settore...

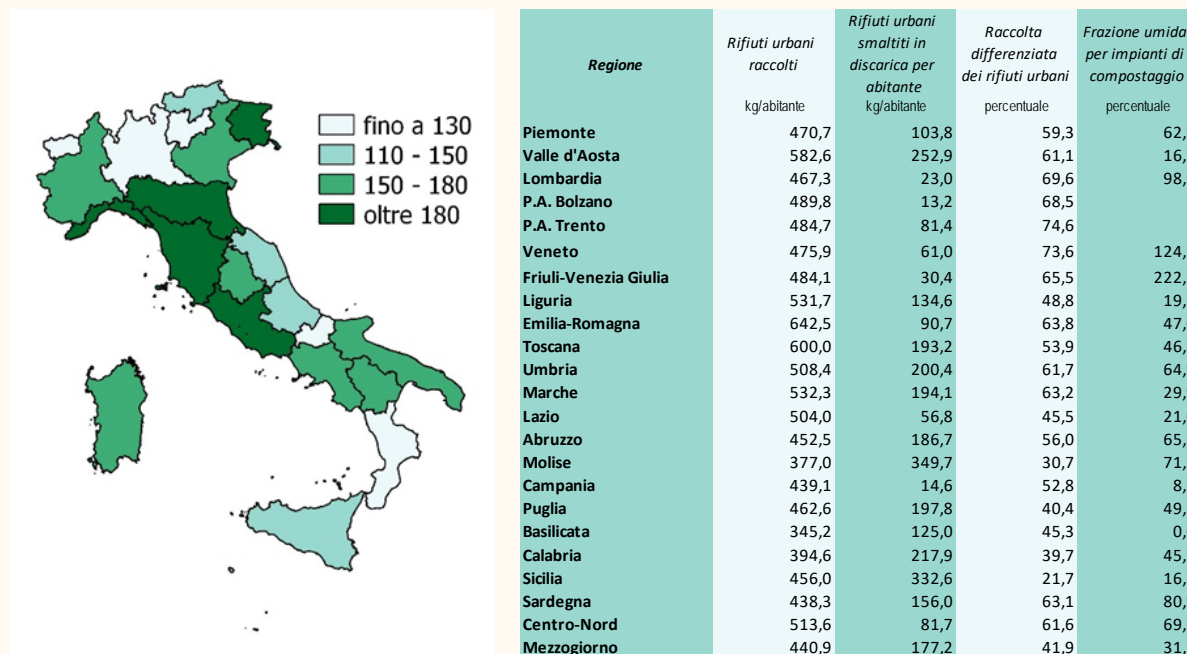
SPA - TOTALE SPESA NETTA PER SETTORE E MACRO AREA (euro pro capite costanti 2010)



Fonte: Sistema Conti Pubblici Territoriali

...La spesa pubblica totale e la dotazione infrastrutturale: il caso dei rifiuti...

SPA - SPESA TOTALE PER REGIONE IN SMALTIMENTO RIFIUTI (anno 2017; euro pro capite costanti 2010)



Nota:

Indicatore 1: Rifiuti urbani raccolti per abitante - 2017.

Indicatore 2: Rifiuti urbani smaltiti in discarica per abitante - 2017.

Indicatore 3: Rifiuti urbani oggetto di raccolta differenziata sul totale dei rifiuti urbani - 2017.

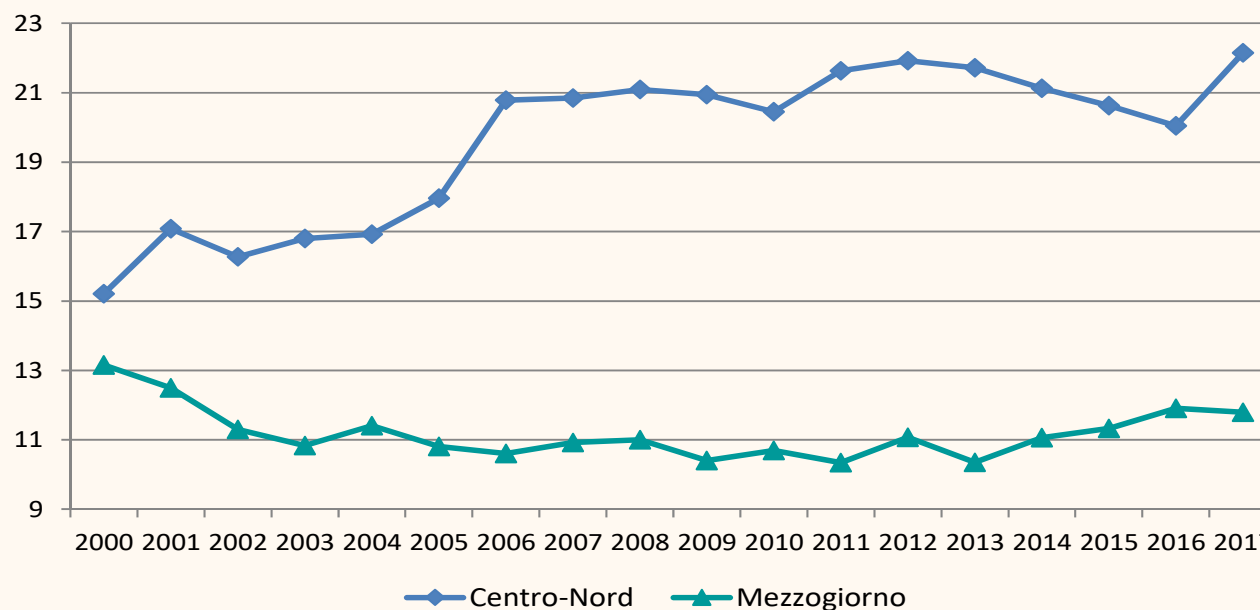
Indicatore 4: Frazione umida trattata in impianti di compostaggio sulla frazione di umido nel rifiuto urbano totale - 2017.

Fonte: Sistema Conti Pubblici Territoriali ed elaborazioni CPT su dati Istat

Si nota una situazione disomogenea tra le regioni sia a sud che a nord del Paese. Le **migliori** performance sono riconducibili a Friuli Venezia Giulia (con una elevata quota di riciclo dell'umido tramite compostaggio), Emilia Romagna e Toscana (con le percentuali più elevate di rifiuti raccolti per abitante), ma anche la Sardegna. Tra le regioni **meno virtuose** si collocano la Basilicata e la Campania, ma anche il Lazio.

...Le Imprese pubbliche locali...

SPA - ANDAMENTO DELLA DIMENSIONE MEDIA DELLE IPL PER MACRO AREA (milioni di euro costanti 2010 per azienda)

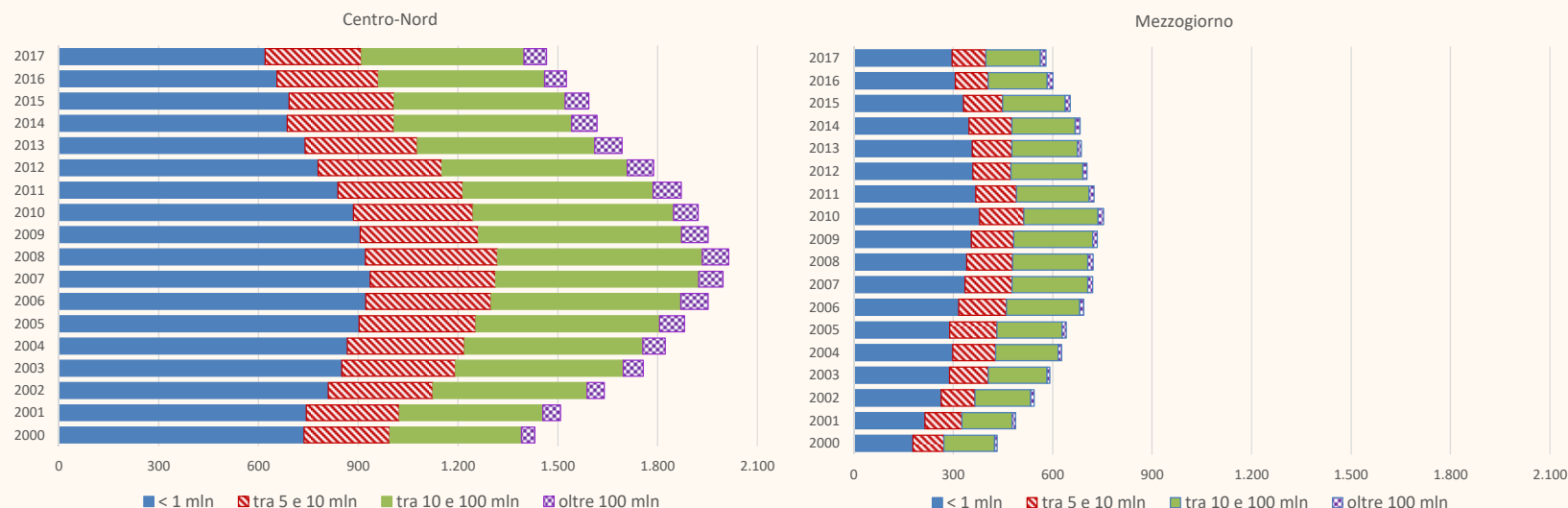


Fonte: Sistema Conti Pubblici Territoriali

Nel 2017, mentre nel **Centro-Nord la dimensione media è cresciuta**, rispetto al 2016, del 10,5 per cento per l'effetto combinato della riduzione nel numero di soggetti (del -4,2 per cento) e del contestuale aumento della spesa da questi effettuata (+5,8 per cento), nel **Mezzogiorno si assiste a una leggera riduzione dimensionale** (-1 per cento) derivante dalla diminuzione sia del numero di soggetti (-4,7 per cento) che della loro spesa (-5,6 per cento).

...Le Imprese pubbliche locali...

SPA - DISTRIBUZIONE DELLE IPL PER CLASSE DIMENSIONALE E PER MACRO AREA (numero)



Fonte: Sistema Conti Pubblici Territoriali

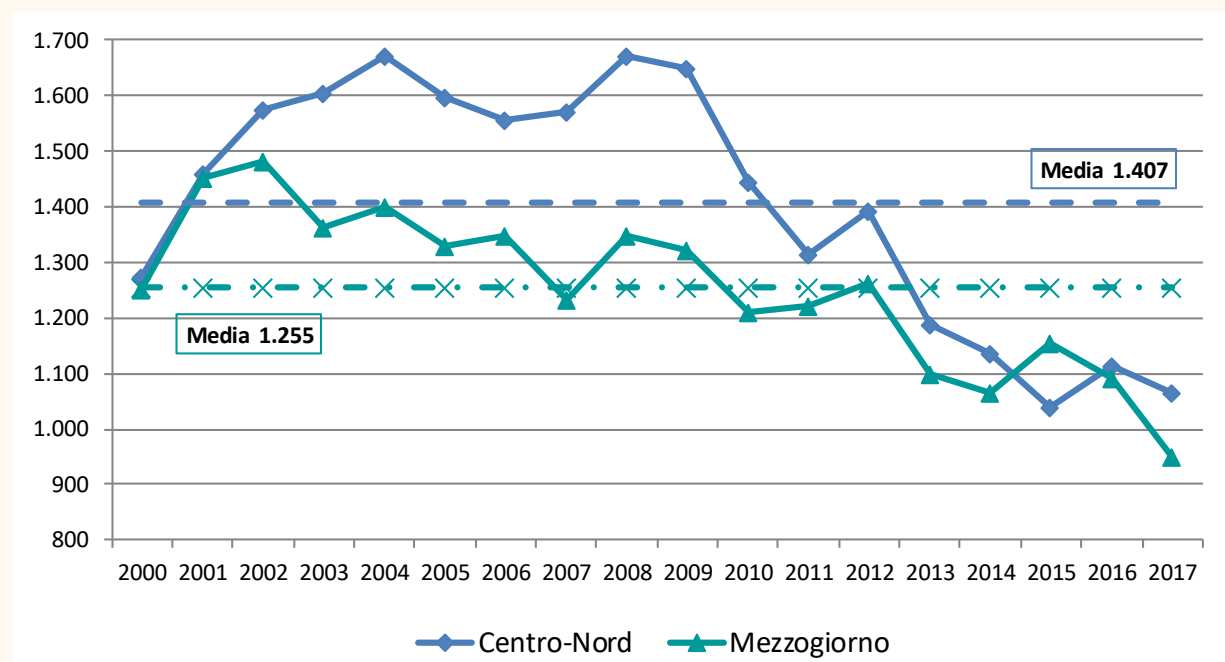
Nel 2017 il numero di Imprese Locali rilevate si è ulteriormente ridotto in entrambe le aree del Paese, in linea con la razionalizzazione del comparto previsto dal Testo Unico sulle partecipate pubbliche. In particolare, rispetto all'anno precedente, nel **Centro-Nord** sono state rilevate **92 IPL in meno**, mentre nel **Mezzogiorno 34**.

Da un'analisi dettagliata si rileva che:

- 1) in alcuni casi si è assistito all'**accorpamento** di alcune partecipate;
- 2) in altri, la Pubblica Amministrazione ha **venduto a privati** le proprie quote di partecipazione;
- 3) altre partecipate infine, quasi il 51 per cento, sono state **effettivamente liquidate o dichiarate fallite**.

...La spesa in conto capitale...

SPA - SPESA PUBBLICA IN CONTO CAPITALE AL NETTO DELLE PARTITE FINANZIARIE (euro pro capite costanti 2010)



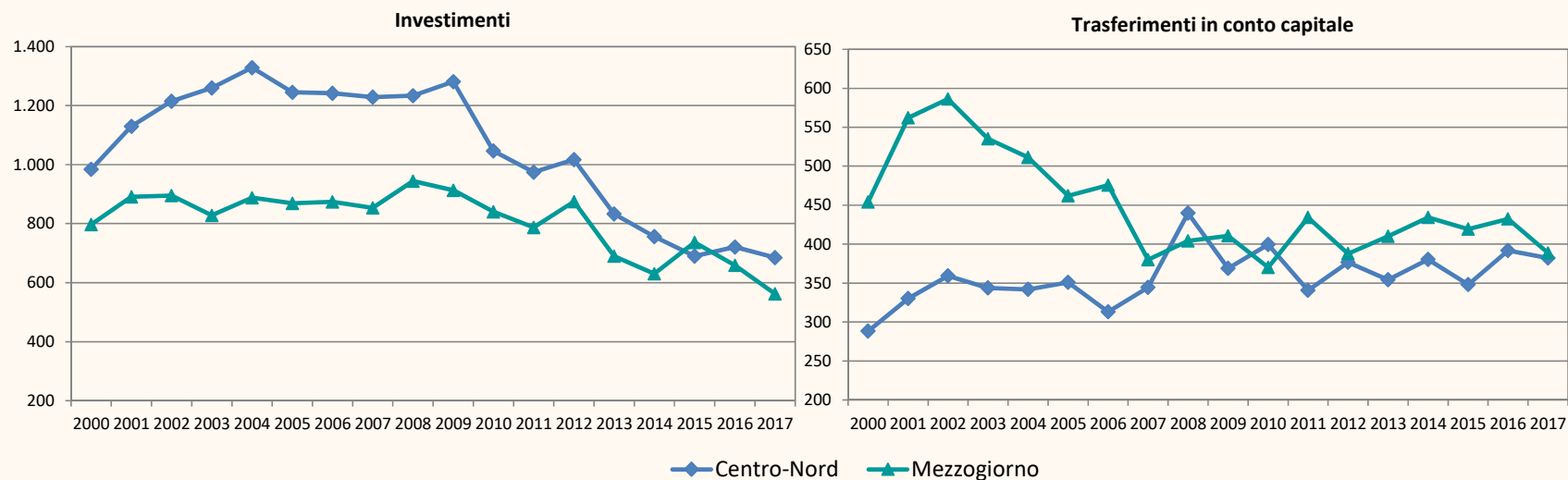
Fonte: Sistema Conti Pubblici Territoriali

Prosegue anche nel 2017 il **declino della spesa in conto capitale** del SPA, che si attesta nel Paese sui 62,1 miliardi di euro, con un'ulteriore contrazione rispetto ai 66,9 miliardi dell'anno precedente.

In termini pro capite, significativa è **la maggiore contrazione registrata nelle regioni meridionali** che perdono il -12,9 per cento di risorse pubbliche, passando dai 1.092 euro per abitante del 2016 a 951 euro nel 2017. La riduzione nel Centro-Nord è invece del -4,1 per cento e produce un nuovo allontanamento delle due curve.

...La spesa in conto capitale...

SPA - SPESA IN CONTO CAPITALE: INVESTIMENTI E TRASFERIMENTI (euro pro capite costanti 2010)



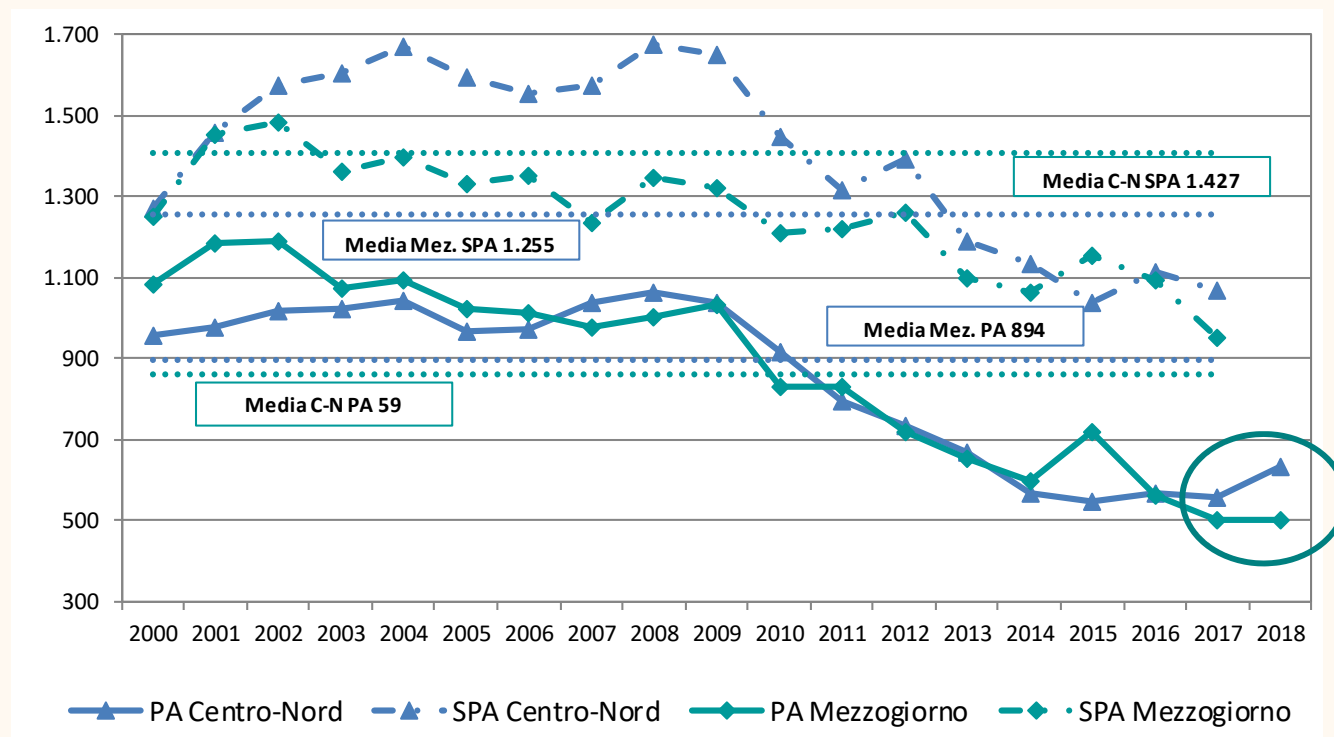
Fonte: Sistema Conti Pubblici Territoriali

Si nota un ulteriore calo degli **Investimenti** pubblici nel **Centro-Nord di oltre 5 per cento** che riporta la spesa a 685 euro per abitante, da attribuirsi principalmente a Poste italiane SpA e alle Amministrazioni Comunali e Regionali. Nel **Mezzogiorno** si assiste a una riduzione degli investimenti pubblici pari al **-14,7 per cento** (che porta l'aggregato a 563 euro pro capite), dovuta soprattutto a Poste italiane SpA, Anas SpA e Ferrovie dello Stato SpA.

Anche i **Trasferimenti** si riducono sia nel **Centro-Nord** (dai 392 euro per abitante del 2016 ai 382 euro dell'ultimo anno di rilevazione) che nel **Sud** (da 432 a 389 euro), per i minori contributi erogati dal Gestore per i Servizi Energetici (GSE) e da Comuni e Regioni, ma l'andamento della contrazione è comune a tutti i soggetti rilevati, ad **eccezione dello Stato**, che aumenta soprattutto le politiche di incentivazione all'Industria e all'Ambiente.

...La spesa in conto capitale della PA al 2018...

PA/SPA - ANDAMENTO DELLA SPESA PUBBLICA IN CONTO CAPITALE (euro pro capite costanti 2010)



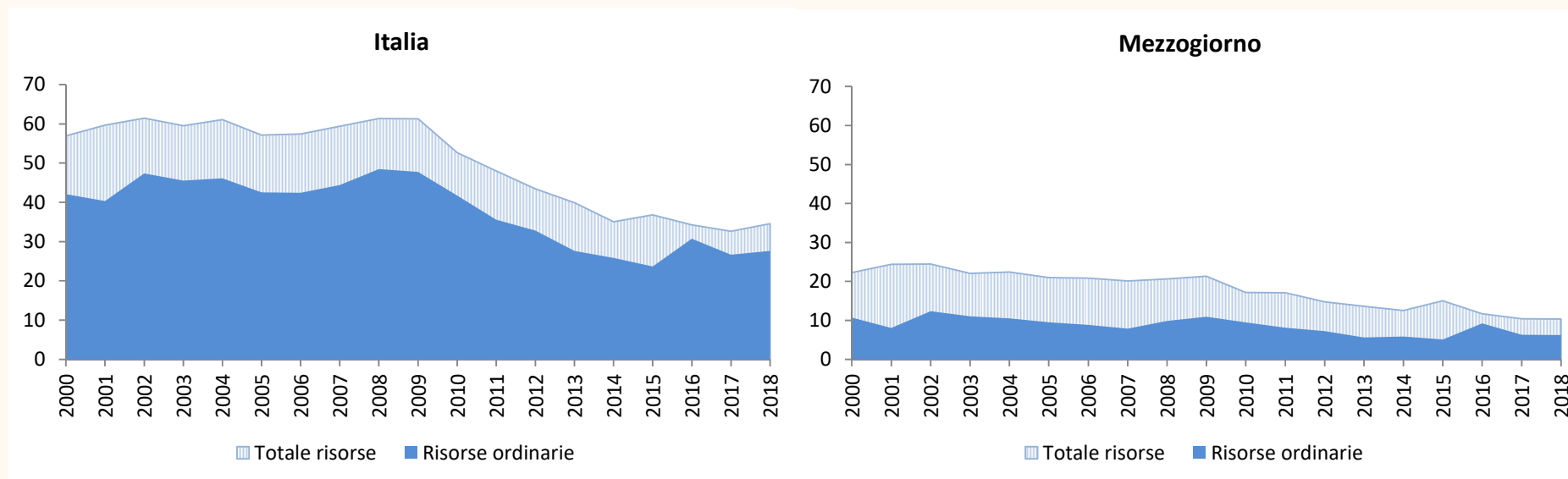
Fonte: Sistema Conti Pubblici Territoriali

Sia i livelli che la dinamica della spesa in conto capitale **si differenzino in maniera significativa** nei due aggregati per effetto del diverso universo di soggetti considerati.

Si nota l'importante ruolo svolto dalle Imprese Pubbliche al sostegno della spesa d'investimento soprattutto nelle regioni centro-settentrionali, mentre si registra una minore attenzione alle politiche di riequilibrio territoriale attuate dalla PA a favore delle aree in ritardo di sviluppo.

...Spesa ordinaria e risorse aggiuntive...

SPESA IN CONTO CAPITALE: RISORSE TOTALI E ORDINARIE PER ITALIA E MEZZOGIORNO (miliardi di euro costanti 2010)



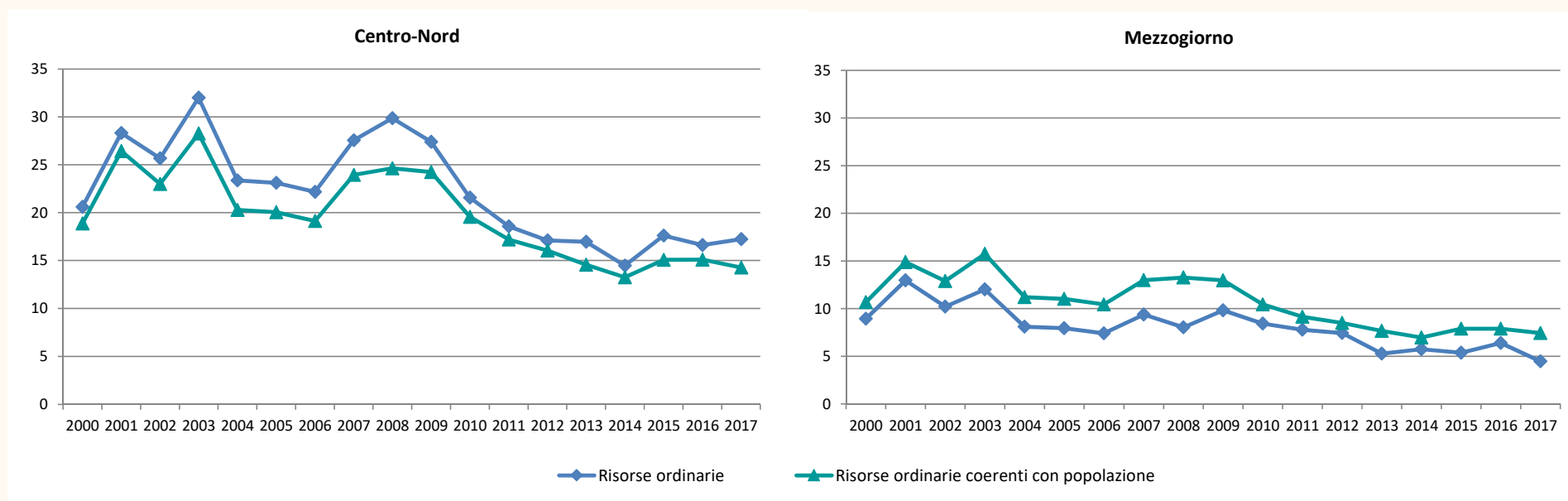
Fonte: Sistema Conti Pubblici Territoriali

Il **QFU evidenzia il diverso contributo delle risorse aggiuntive alla spesa in conto capitale**. Nel Mezzogiorno le risorse aggiuntive rappresentano mediamente più della metà della spesa in conto capitale complessiva, con punte che, nelle fasi di chiusura dei periodi di programmazione, raggiungono livelli ancora più elevati: 67 per cento nel 2001, 61 per cento nel 2007, 66 per cento nel 2015.

Nel **2018**, anno corrispondente alla verifica dell'N+3 per il ciclo di programmazione 2014-2020, tale valore si attesta su **circa il 40 per cento** in lieve aumento rispetto al 2017.

...Risorse ordinarie e principio di equità...

SIMULAZIONE DELL'APPLICAZIONE DELLA LEGGE 145/2018 PER IL PERIODO 2000-2017 (miliardi di euro costanti 2010)



Fonte: Sistema Conti Pubblici Territoriali

Per il **Mezzogiorno** nel periodo 2000-2017 la quota di **risorse ordinarie** effettivamente erogata sul territorio dai soggetti considerati è stata pari mediamente al **26,6 per cento**, che scende al 23,9 per cento se si considera solo l'ultimo triennio, al di sotto della rispettiva quota di popolazione - pari al 35,1 per cento nella media dell'intero periodo. Al contrario, nel **Centro-Nord** la quota delle spese ordinarie risulta pari al **73,4 per cento**, quindi di quasi 9 punti percentuali superiore alla popolazione dell'area, che nel medesimo periodo risulta pari al 64,9 per cento.

...I Conti Pubblici Territoriali e il dibattito sui residui fiscali (1)...

La determinazione del **divario fra territori** è spesso approssimato attraverso il calcolo dei **residui fiscali**, ovvero la differenza tra flussi di entrata e di spesa del bilancio pubblico, ipotizzati rappresentativi dei flussi redistributivi fra le diverse aree del Paese.

In realtà, la ripartizione regionale del **prelievo pubblico** riflette semplicemente la diversa distribuzione della **ricchezza sul territorio** e la ripartizione della **spesa** è legata più alla eterogeneità della **distribuzione degli individui** secondo caratteristiche rilevanti (età, stato di salute, condizione lavorativa, reddito, ecc.) che non a un obiettivo esplicito di redistribuzione territoriale.

...I Conti Pubblici Territoriali e il dibattito sui residui fiscali (2)...

Per quanto riguarda **l'utilizzo delle informazioni tratte dalla banca dati CPT** al fine della costruzione dei residui fiscali più volte si è sottolineato come i diversi criteri scelti per la regionalizzazione dei flussi in entrata e in uscita all'interno del conto fanno sì che il calcolo di saldi regionali non sia opportuno.

Infatti, mentre le **voci di spesa** sono ripartite in base al principio dell'**erogazione/localizzazione** dell'intervento pubblico, per le **entrate** il principio seguito è quello della **localizzazione dell'unità a cui è associato il presupposto impositivo del prelievo**.

...I Conti Pubblici Territoriali e il dibattito sui residui fiscali (3)...

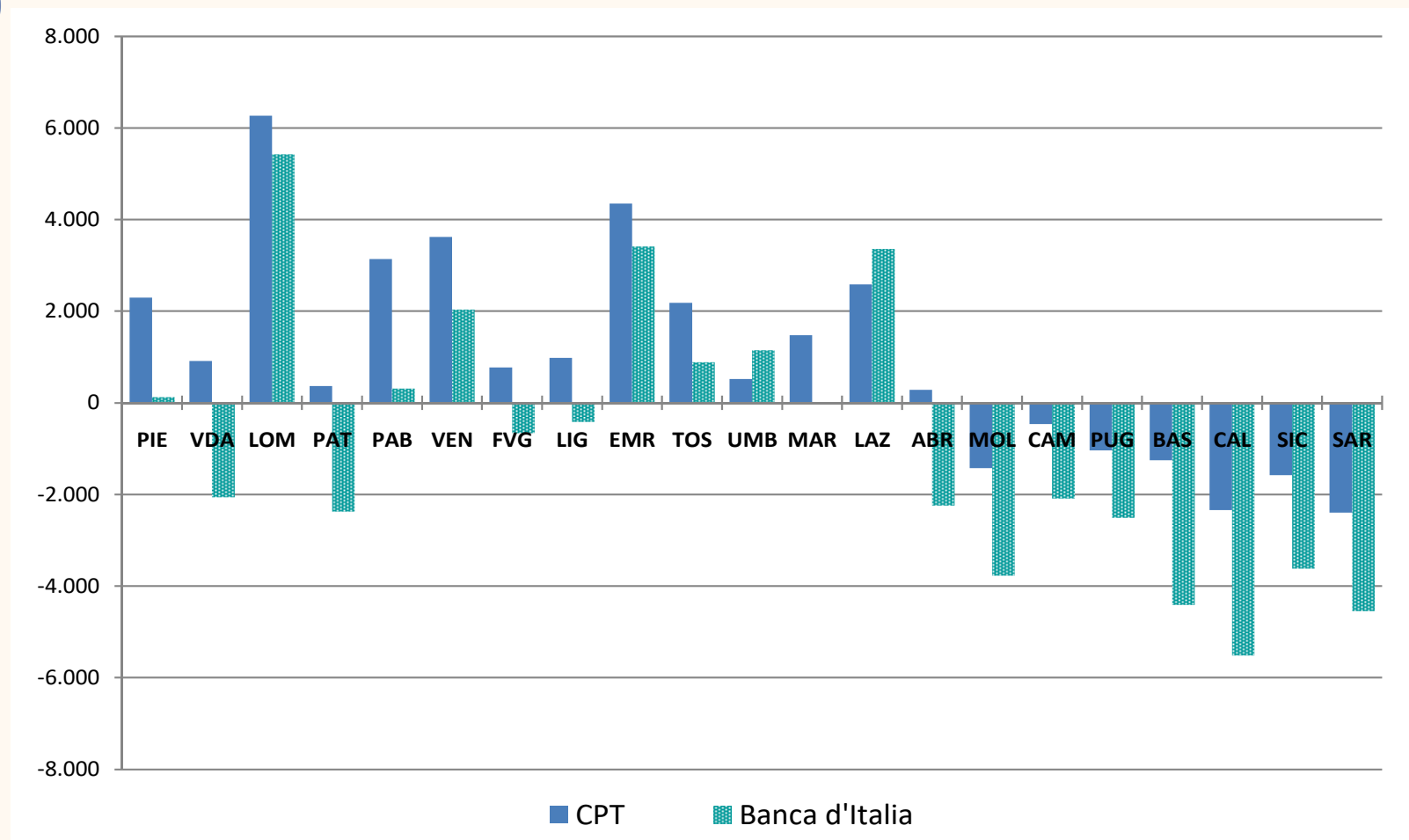
La **mancanza** all'interno delle fonti statistiche ufficiali di stime **alternative** sulla distribuzione dell'operatore pubblico nei vari territori, spinge spesso gli analisti a utilizzare la banca dati CPT, sia in modo diretto che indiretto e con diverse metodologie.

Le **diverse metodologie** fanno sì che le valutazioni della redistribuzione interregionale disponibili propongano risultati a volte disomogenei, con valori dei residui fiscali attribuiti alle singole aree regionali anche sensibilmente differenziati che richiedono **cautela nella lettura**.

Il principale elemento di diversità alla base delle valutazioni risiede nel **diverso punto di vista che l'analista** vuole rappresentare, ovvero se i residui debbano costituire, come nel caso di quelli costruiti utilizzando tout court i dati CPT, il **risultato economico** del prelievo e dell'erogazione da parte della Pubblica Amministrazione nello specifico territorio, **oppure il costo/beneficio** che tali flussi producono sulla regione, come avviene nel caso di altre stime (es. Banca d'Italia)

...I Conti Pubblici Territoriali e il dibattito sui residui fiscali (4)...

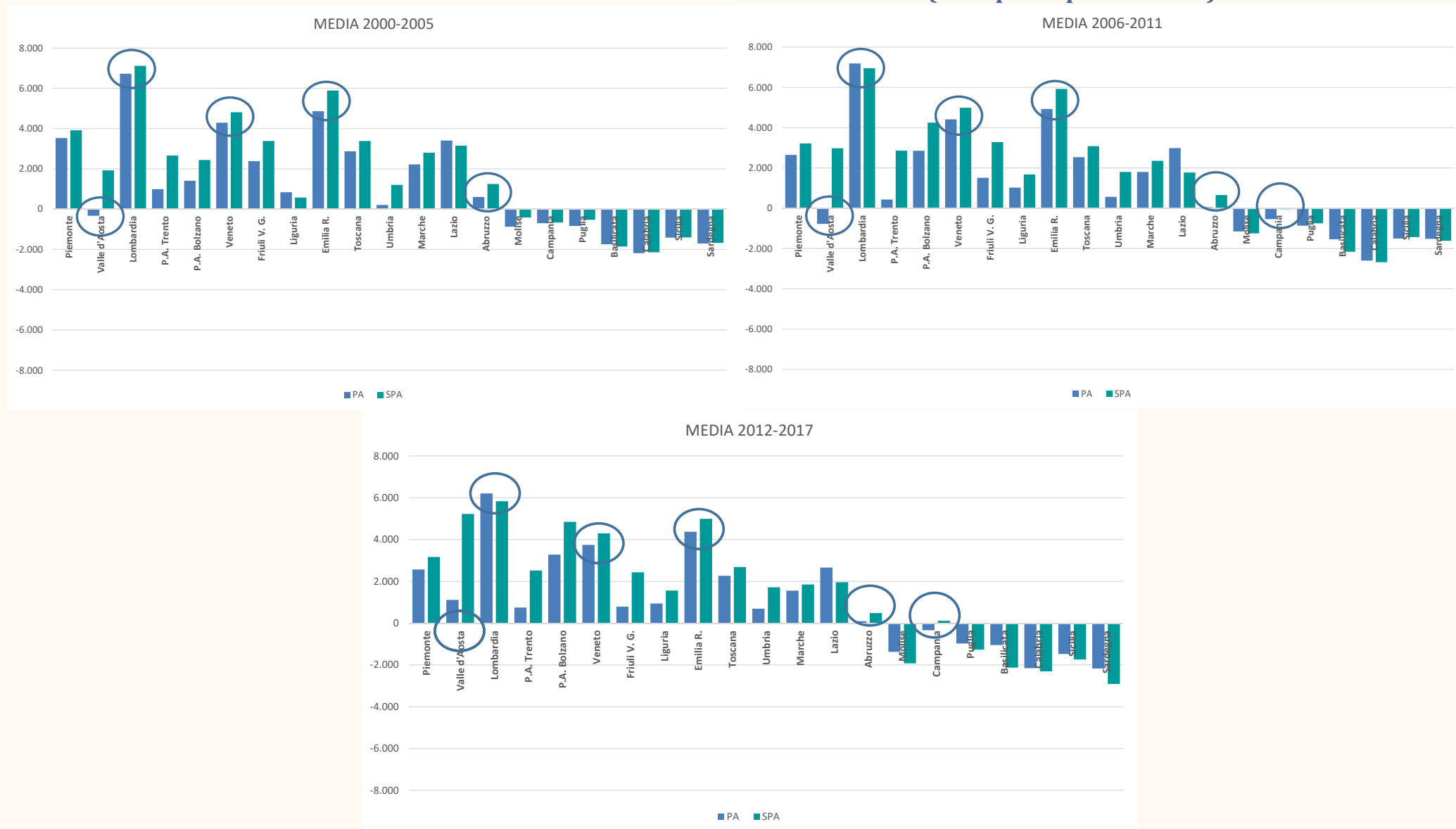
CONFRONTO TRA I RESIDUI FISCALI ELABORATI DALLA BANCA D'ITALIA E QUELLI CPT (media 2013-2015; euro pro capite costanti)



Fonte: Sistema Conti Pubblici Territoriali e Banca d'Italia

...I Conti Pubblici Territoriali e il dibattito sui residui fiscali (5)...

CONFRONTO TRA I RESIDUI FISCALI ELABORATI SULLA PA E SUL SPA (euro pro capite costanti)

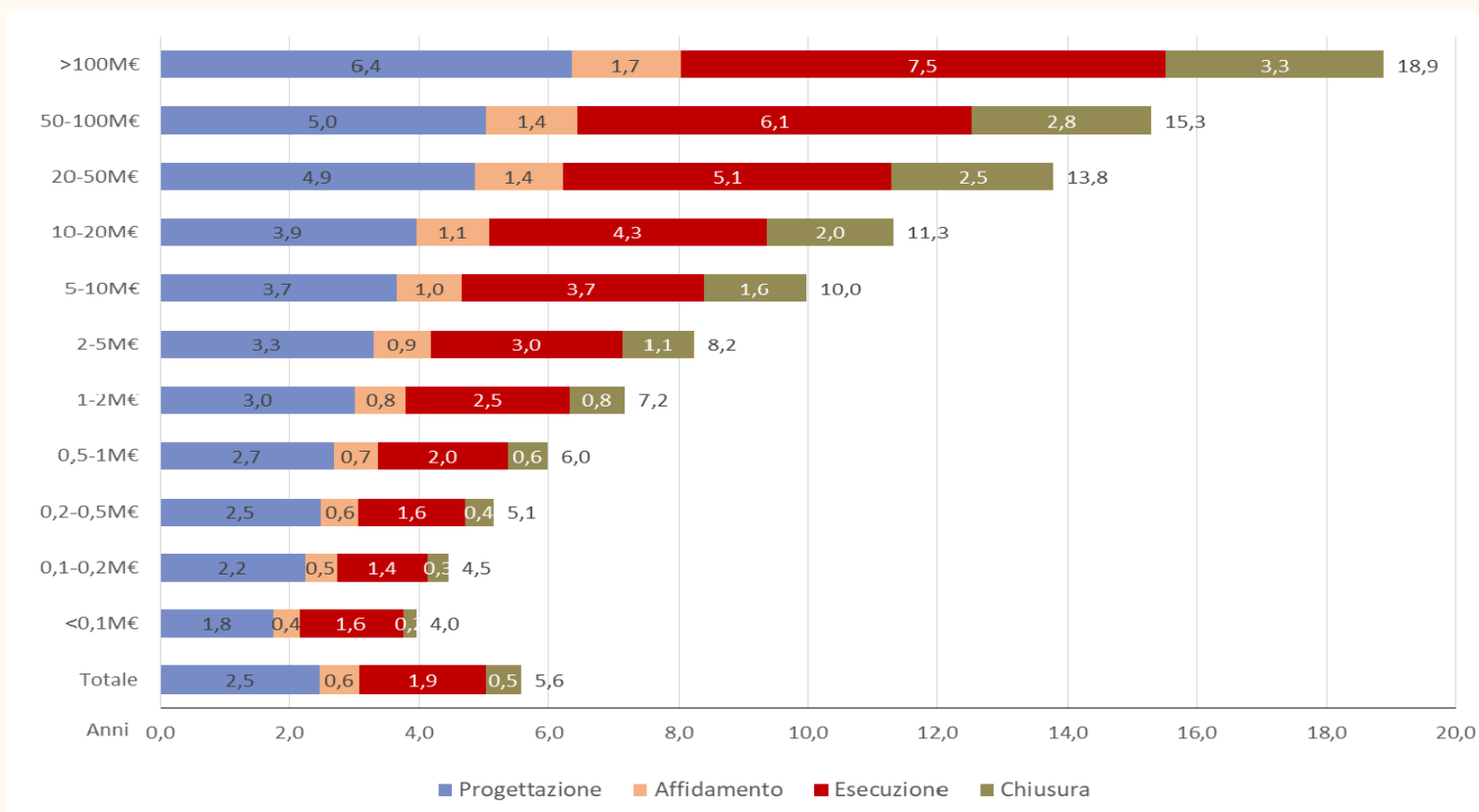


Fonte: Sistema Conti Pubblici Territoriali e Banca d'Italia

...I Tempi delle opere pubbliche...

Nel primi mesi del 2019 è stata completata la stima dei tempi di attuazione delle opere pubbliche con l'aggiunta della **fase di chiusura**, ossia la fase **successiva alla conclusione del cantiere** e che termina con l'entrata in funzione dell'opera.

TEMPI DI ATTUAZIONE DEGLI INTERVENTI INFRASTRUTTURALI PER CLASSI DI COSTO E FASI



Fonte: Elaborazioni ACT - NUVEC su dati di monitoraggio al 31 dicembre 2017 da banche dati BDU e SGP