

Gruppo di lavoro Ministero della Salute

- ✓ Direzione Generale del Sistema Informativo
(*Cocchi, Tamburini, Di Minco, Basili, Santori*)
- ✓ Direzione Generale della Programmazione Sanitaria
(*Marinacci, Melito, Carle, Lispi*)

Le istruttorie sulla salute nelle Aree Interne

- ✓ Distanza da ospedali sedi di DEA di I livello
- ✓ Vincoli di accessibilità nel ricorso all'assistenza ospedaliera
- ✓ Adeguata garanzia di equilibrio e integrazione delle funzioni tra ospedale e servizi territoriali?

Risorse/opportunità

- ✓ Flussi informativi in grado di caratterizzare domanda e offerta dei LEA
- ✓ Informazione sul comune di residenza/dell'evento sanitario
- ✓ Sistemi nazionali di indicatori per il monitoraggio dei LEA

Limiti

- ✓ Bisogni non misurabili
 - Frequenza di patologie: fonti nazionali con copertura e dettaglio inadeguato alle dimensioni geografiche d'interesse
 - Mortalità è espressione del bisogno ma anche del livello di tutela
- ✓ Interpretazione degli indicatori a partire dallo scostamento dai valori di riferimento nazionali e regionali
- ✓ Distribuzione della popolazione nei territori d'interesse spesso eterogenea e con forte dispersione
- ✓ Rappresentazione migliorabile con:
 - ✓ georeferenziazione dell'offerta nel territorio
 - ✓ collegamento tra domanda e offerta
 - ✓ ricostruzione di percorsi individuali

Gli indicatori selezionati



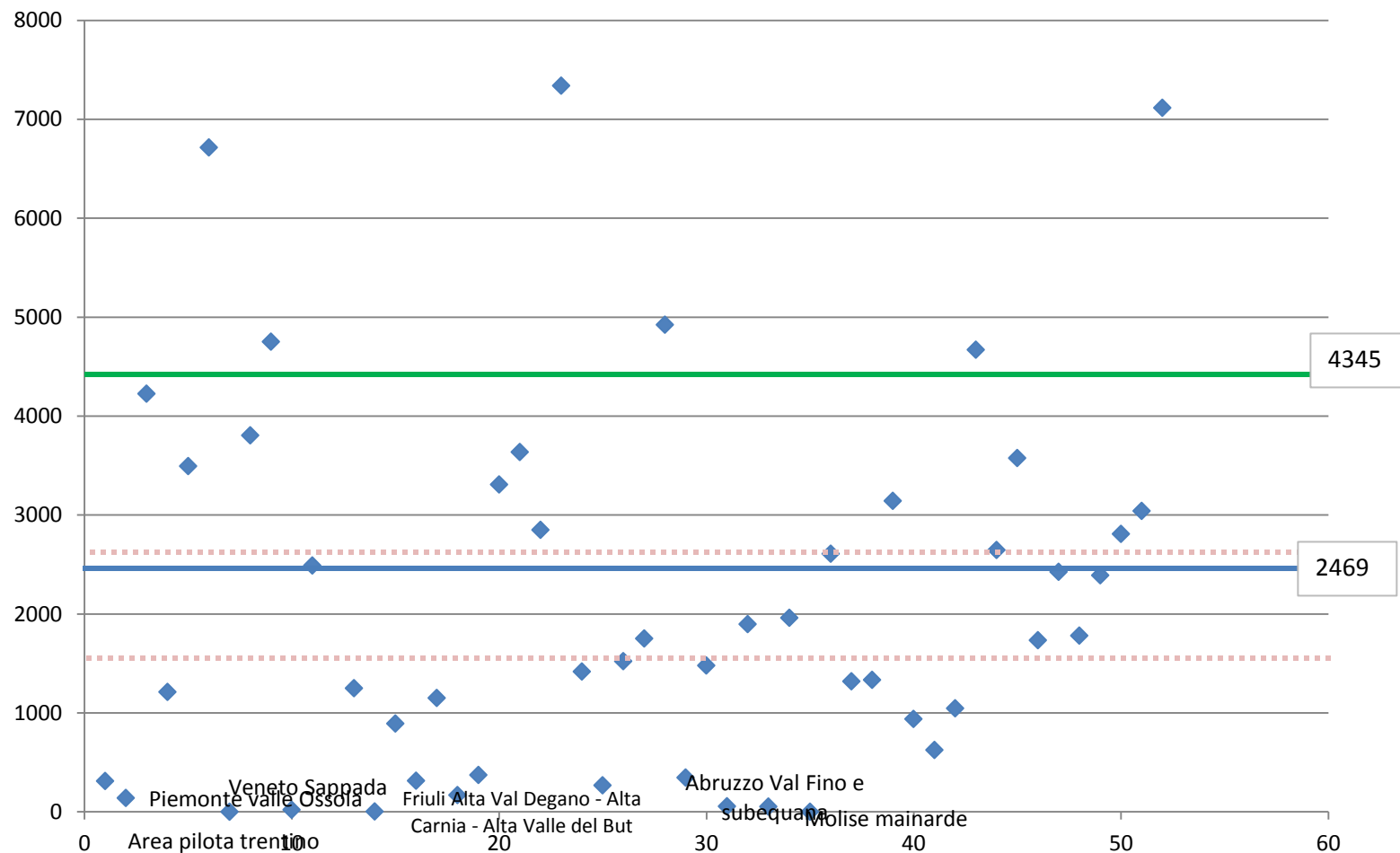
quelli di competenza del Ministero

1. Prestazioni specialistiche erogate dalle strutture territoriali pubbliche e private accreditate ubicate nell'area per 1000 residenti
2. Tasso di ospedalizzazione
3. Tasso di ospedalizzazione della popolazione ultra 75enne
4. Indice composito di ospedalizzazione evitabile
5. Percentuale anziani ≥ 65 anni residenti trattati in Assistenza Domiciliare Integrata (ADI)
6. Percentuale di parti in cui la prima visita è effettuata a partire dalla dodicesima settimana di gestazione
7. Tempo (in minuti) che intercorre tra l'inizio della chiamata telefonica alla Centrale Operativa e l'arrivo del primo mezzo di soccorso sul posto. (Intervallo Allarme - Target)

...e quelli di competenza regionale

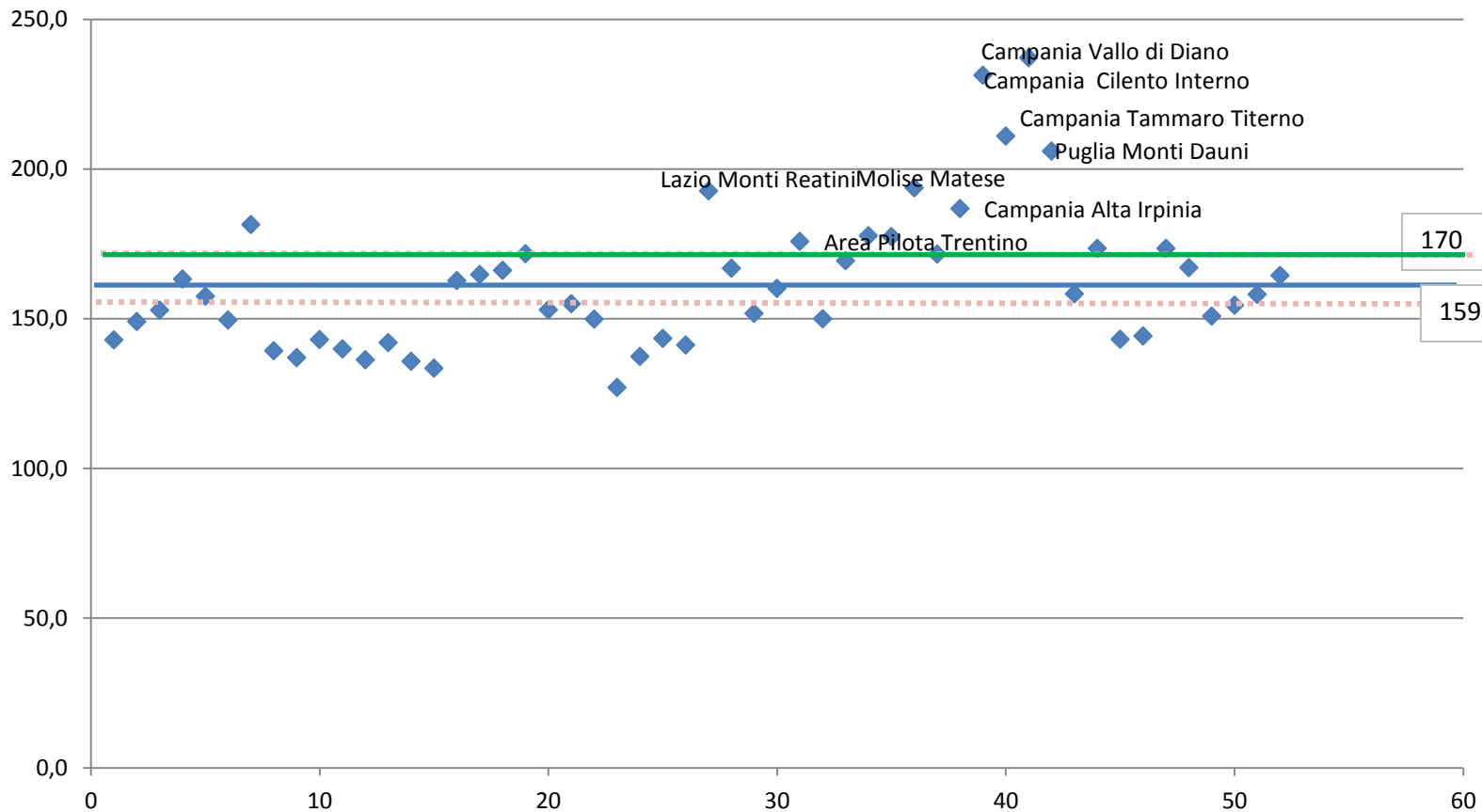
1. Numero medio di pazienti per medico di medicina generale (orientamento nazionale: massimale indicato per i medici di medicina generale = 1.500)
2. Numero medio di pazienti per pediatra di base di libera scelta (orientamento nazionale: massimale indicato per i medici di medicina generale = 800).

Prestazioni specialistiche erogate dalle strutture territoriali pubbliche e private accreditate ubicate nell'area x 1000 residenti



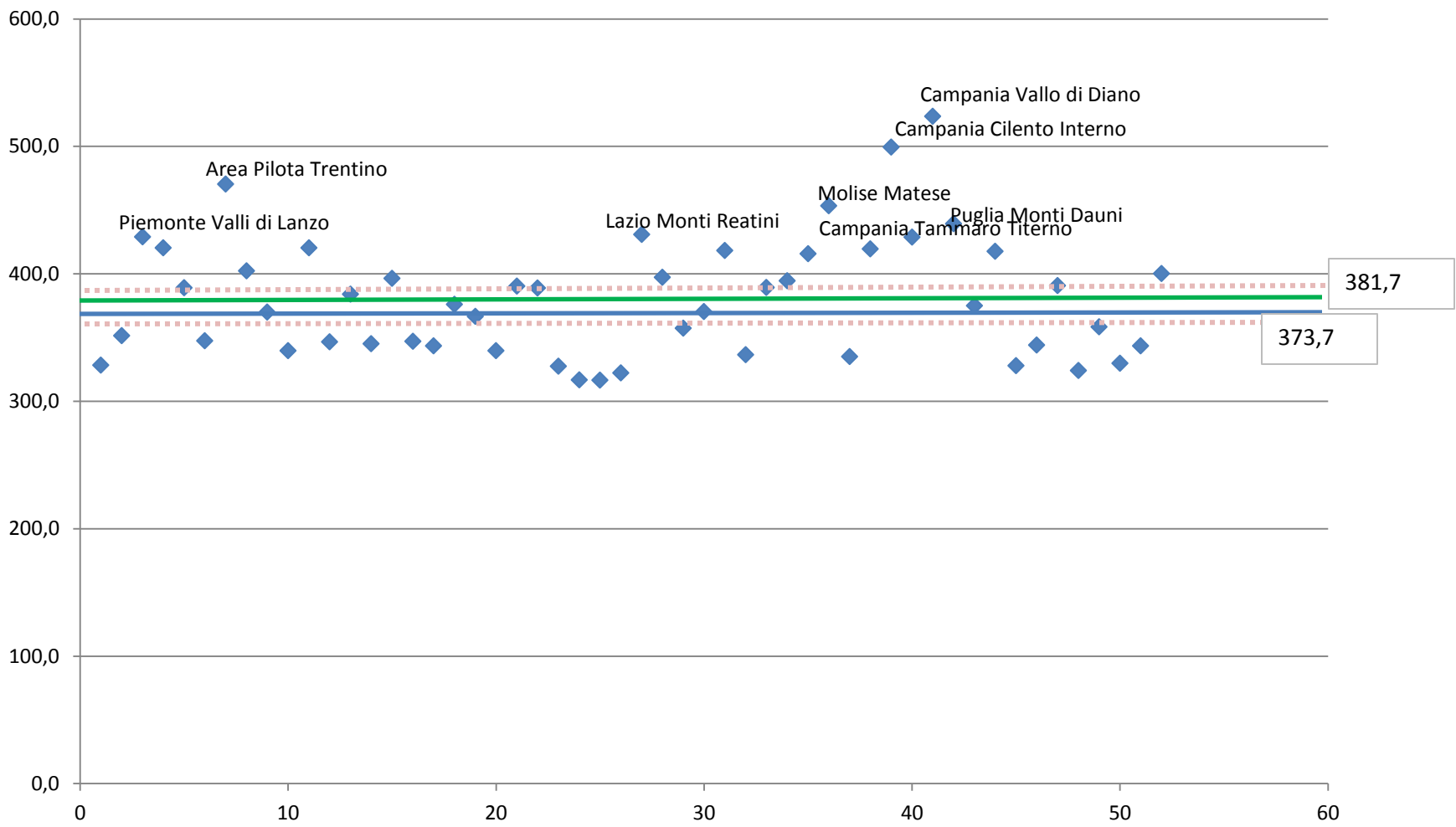
— Media Italia
— Media AI
 classificazione DPS

Tasso di ospedalizzazione (per 1000 residenti)



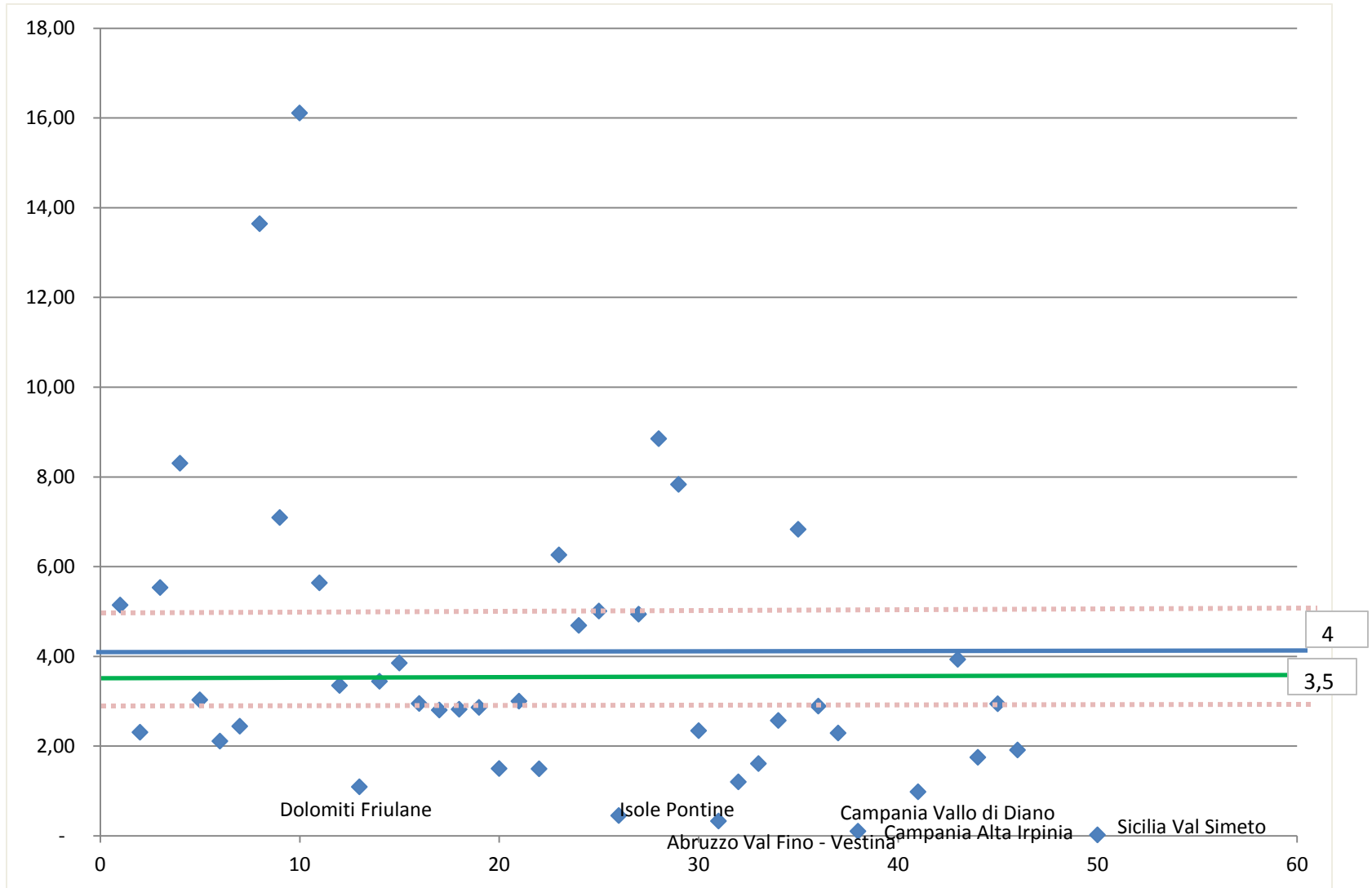
— Media Italia
— Media AI
classificazione DPS

Tasso di ospedalizzazione della popolazione ultra-75enne (per 1000 residenti)



— Media Italia
— Media AI
classificazione DPS

Percentuale anziani ≥ 65 anni residenti trattati in ADI



— Media Italia
— Media AI
classificazione DPS

Percentuale di parti in cui la prima visita è effettuata a partire dalla dodicesima settimana di gestazione

