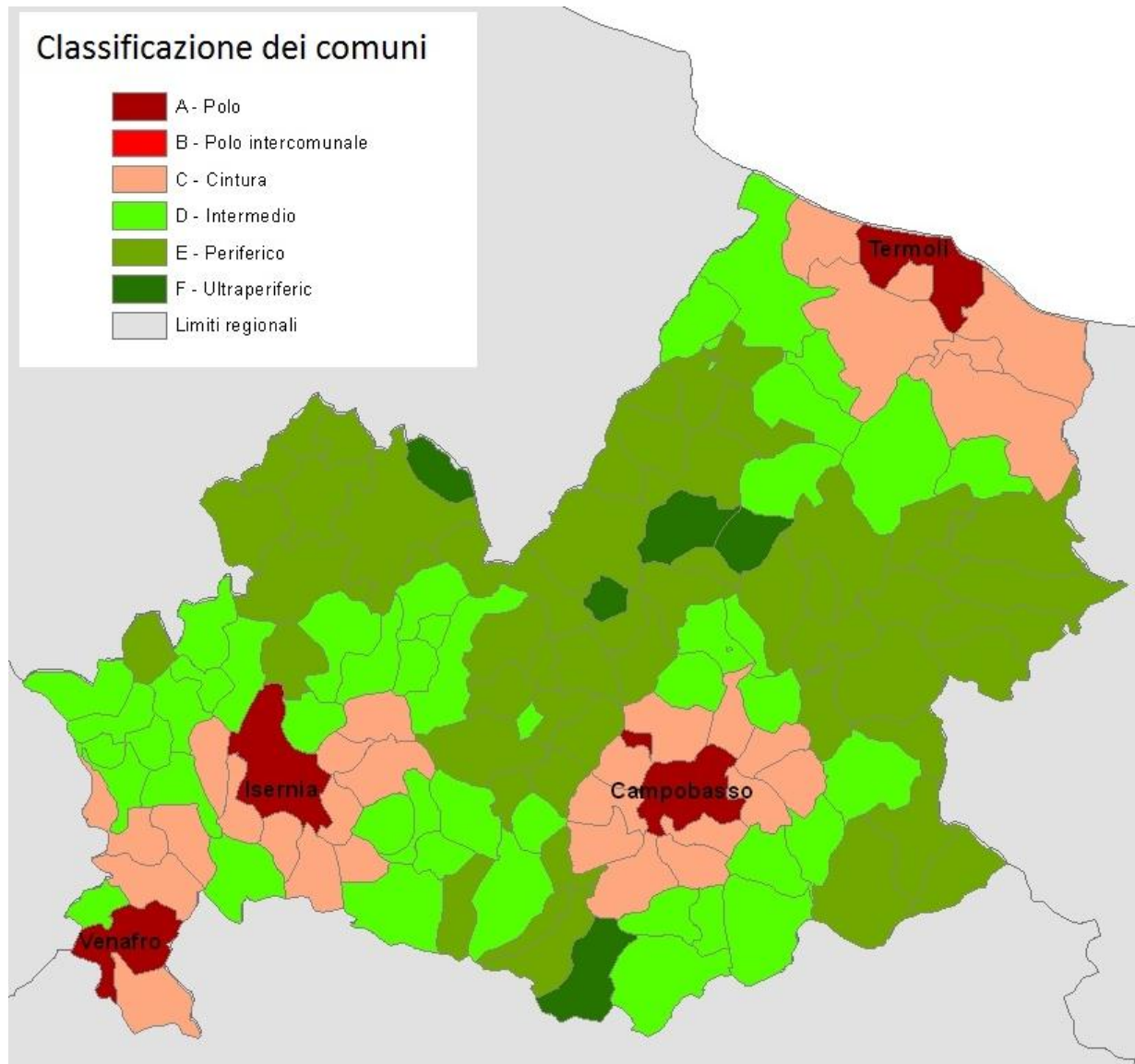




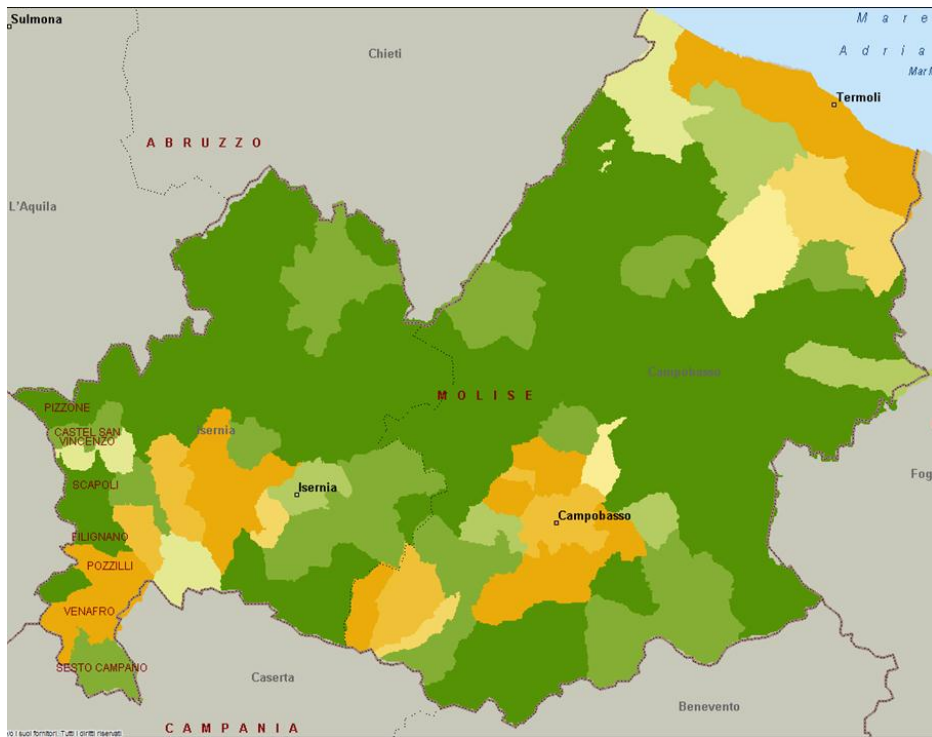
Regione Molise

Classificazione del territorio

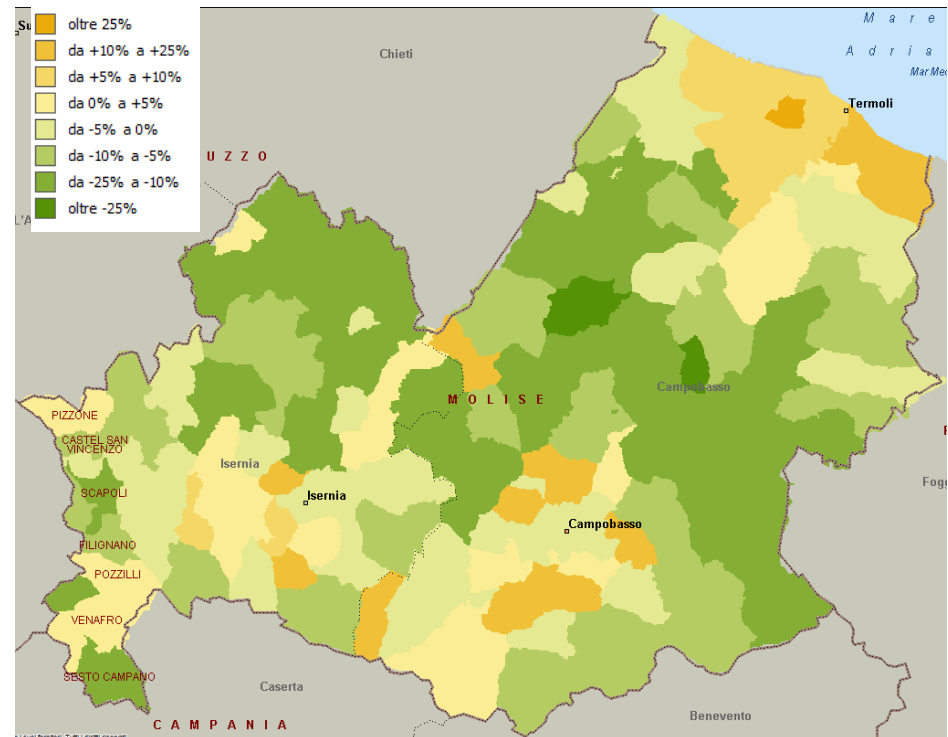


Molise – Variazione percentuale della popolazione

Tra il 1971 e il 2011



Tra il 2001 e il 2011



Fonte: ISTAT – Censimenti della popolazione 1971, 2001 e 2011

Regioni	Variazione demografica - Variazione percentuale - 1971 - 2011						
	Polo	Polo Intercomunale	Cintura	Intermedio	Periferico	Ultraperiferico	Totale
Piemonte	-18,0	19,3	18,5	- 2,5	-27,6	-41,0	- 1,5
Valle d'Aosta	- 7,6	-	46,3	7,0	18,1	-	16,2
Lombardia	-17,1	10,3	39,4	8,2	4,5	- 1,4	13,6
Trentino Alto Adige	9,7	-	42,4	24,3	15,9	13,9	22,3
Veneto	- 7,7	31,2	38,6	15,9	11,3	-33,3	17,8
Friuli Venezia Giulia	-13,7	-	19,4	- 5,0	-35,5	-	0,4
Liguria	-24,9	- 5,8	4,3	- 1,0	-41,4	-34,3	-15,3
Emilia Romagna	- 0,2	24,5	35,5	14,9	- 8,5	-52,0	12,4
Toscana	- 4,3	15,6	24,0	- 1,0	-15,6	6,6	5,7
Umbria	13,3	9,5	32,1	7,9	5,2	-	14,0
Marche	5,9	15,2	37,0	- 2,3	- 7,5	-	14,8
Lazio	- 1,0	36,2	67,7	59,1	11,2	-27,4	17,3
Abruzzo	6,9	42,5	42,5	- 2,5	-23,9	-42,8	12,1
Molise	44,8	-	17,1	-18,3	-34,7	-46,9	- 1,9
Campania	-10,6	38,3	45,0	3,7	-16,6	10,5	14,0
Puglia	3,1	15,3	26,7	17,0	- 1,5	- 9,5	13,1
Basilicata	25,2	-	57,6	1,9	-10,1	-22,1	- 4,2
Calabria	2,5	8,6	17,2	- 1,7	-18,2	-10,6	- 1,5
Sicilia	- 2,7	5,6	63,0	7,4	- 8,1	-21,1	6,9
Sardegna	-10,9	-	81,5	11,3	- 4,5	13,9	11,3
Italia	-6,8	22,7	35,8	11,6	-8,1	-5,3	10,0

Elaborazioni Dps su dati Istat - Censimenti della popolazione 1971 - 2011

Regioni	Variazione demografica - Variazione percentuale - 2001 - 2011						
	Polo	Polo Intercomunale	Cintura	Intermedio	Periferico	Ultraperiferico	Totale
Piemonte	1,6	1,2	6,0	2,4	- 4,3	- 5,1	3,5
Valle d'Aosta	0,1		11,7	4,2	4,2		6,1
Lombardia	0,7	5,2	11,5	5,6	3,6	0,3	7,4
Trentino Alto Adige	8,4		14,2	10,0	6,0	4,4	9,5
Veneto	0,9	4,8	11,5	6,3	1,7	- 6,6	7,3
Friuli Venezia Giulia	- 0,1		6,7	0,4	- 8,9		3,0
Liguria	- 1,7	- 1,4	3,2	1,6	- 8,0	- 3,2	- 0,1
Emilia Romagna	5,8	13,9	12,8	8,0	1,0	-16,6	8,5
Toscana	3,3	3,7	8,3	3,1	- 0,4	6,1	5,0
Umbria	6,7	3,2	11,3	6,7	4,1		7,1
Marche	3,2	5,2	11,2	2,1	0,5		6,1
Lazio	3,7	11,8	13,1	14,9	6,6	- 6,9	7,6
Abruzzo	1,3	6,9	9,5	0,3	- 4,6	-13,4	3,6
Molise	1,3		5,0	- 5,2	-10,3	-15,4	- 2,2
Campania	- 2,5	3,2	4,2	0,7	- 4,8	1,1	1,1
Puglia	0,4	1,8	2,1	0,4	- 2,4	- 3,4	0,8
Basilicata	- 0,2		10,5	- 1,8	- 4,2	- 7,7	- 3,3
Calabria	- 2,2	- 0,7	0,6	- 2,4	- 6,3	- 5,1	- 2,6
Sicilia	- 2,9	- 0,4	9,2	2,4	- 2,4	- 5,7	0,7
Sardegna	- 3,3		6,2	0,7	- 2,9	2,8	0,5
Italia	1,2	4,0	8,8	4,2	-1,7	-1,5	4,3

Elaborazioni Dps su dati Istat - Censimenti della popolazione 2001 - 2011

Molise - Indicatori a livello regionale (1)

INDICATORI	Classificazione dei Comuni						Totale	
	MOLISE	Polo	Polo Intercomunale	Cintura	Intermedio	Periferico		Ultraperiferico
Numero comuni		4	-	30	43	54	5	136
Superficie territoriale - Km2		227,4	-	907,9	1402,7	1782,0	140,6	4460,6
Densità per Km2		505,0	-	71,5	49,0	35,1	19,9	70,3
Capitale umano e andamenti demografici								
Popolazione residente - 1971		79.295	-	55.390	84.144	95.717	5.261	319.807
Popolazione residente - 2011		114.801	-	64.874	68.719	62.471	2.795	313.660
Variazione di popolazione - differenza % 2001 - 2011 (a)		1,3	-	5,0	-5,2	-10,3	-15,4	-2,2
Variazione di popolazione - differenza % 1971 - 2011 (a)		44,8	-	17,1	-18,3	-34,7	-46,9	-1,9
Quota (%) anziani su totale popolazione - 1971 (a)	MOLISE	8,6	-	13,5	14,3	14,9	17,5	13,0
	ITALIA	10,8	10,1	11,1	12,5	12,8	12,0	11,3
Quota (%) anziani su totale popolazione - 2011 (a)	MOLISE	19,3	-	19,7	23,6	27,7	32,8	22,1
	ITALIA	22,5	18,9	19,2	20,7	22,4	21,3	20,8
Percentuale di stranieri residenti su popolazione totale -2001 (a)	MOLISE	0,8	-	1,0	1,0	0,6	0,4	0,8
	ITALIA	2,9	1,6	2,2	2,2	1,3	1,1	2,3
Percentuale di stranieri residenti su popolazione totale -2011 (a)	MOLISE	2,4	-	3,0	2,9	2,0	2,5	2,6
	ITALIA	8,0	5,0	6,6	6,2	4,0	3,3	6,8
Risorse naturali e territoriali								
Percentuale Sup. EUAP	MOLISE	0,1	-	0,6	3,2	0,3	7,8	1,5
	ITALIA	6,3	4,2	5,6	8,6	15,1	27,0	10,4
Percentuale Sup. Forestale (b)	MOLISE	24,0	-	32,5	38,8	33,5	43,9	34,8
	ITALIA	17,5	29,0	25,8	37,2	44,0	49,8	34,6
Percentuale SAU su Superficie totale - 1982 (c)	MOLISE	54,7	-	59,2	56,0	59,2	42,6	57,4
	ITALIA	58,1	54,8	57,1	51,3	48,5	44,2	52,4
Percentuale SAU su Superficie totale - 2010 (c)	MOLISE	44,7	-	48,5	39,9	46,7	29,5	44,3
	ITALIA	48,9	42,4	48,2	40,7	37,5	37,5	42,6
Variazione percentuale SAU -1982 - 2010 (c)	MOLISE	-18,2	-	-18,1	-28,8	-21,1	-30,8	-22,9
	ITALIA	-15,9	-22,6	-15,6	-20,5	-22,7	-15,1	-18,8
Variazione percentuale SAU - 2000 - 2010 (c)	MOLISE	-1,0	-	-1,9	-12,6	-8,8	-1,4	-8,0
	ITALIA	3,1	-1,5	-3,2	-4,9	-4,2	9,2	-2,5
Economia								
Reddito Imponibile in euro (ai fini IRPEF) medio per contribuente (d)	MOLISE		21.780		17.782	17.090	16.083	20.049
	ITALIA		24.116		20.287	18.950	18.980	23.241

Fonte:

(a) Elaborazioni Dps su dati Istat - Censimenti della popolazione ; (b) Elaborazioni DPS su dati SIAN-INEA su dati AGRIT-POPULUS (MIPAAF);

(c) Elaborazioni Dps su dati Istat - Censimenti dell'agricoltura ; (d): elaborazione Centro Documentazione e Studi Anci-Ifel su dati DPS (2013) e MEF (2012).

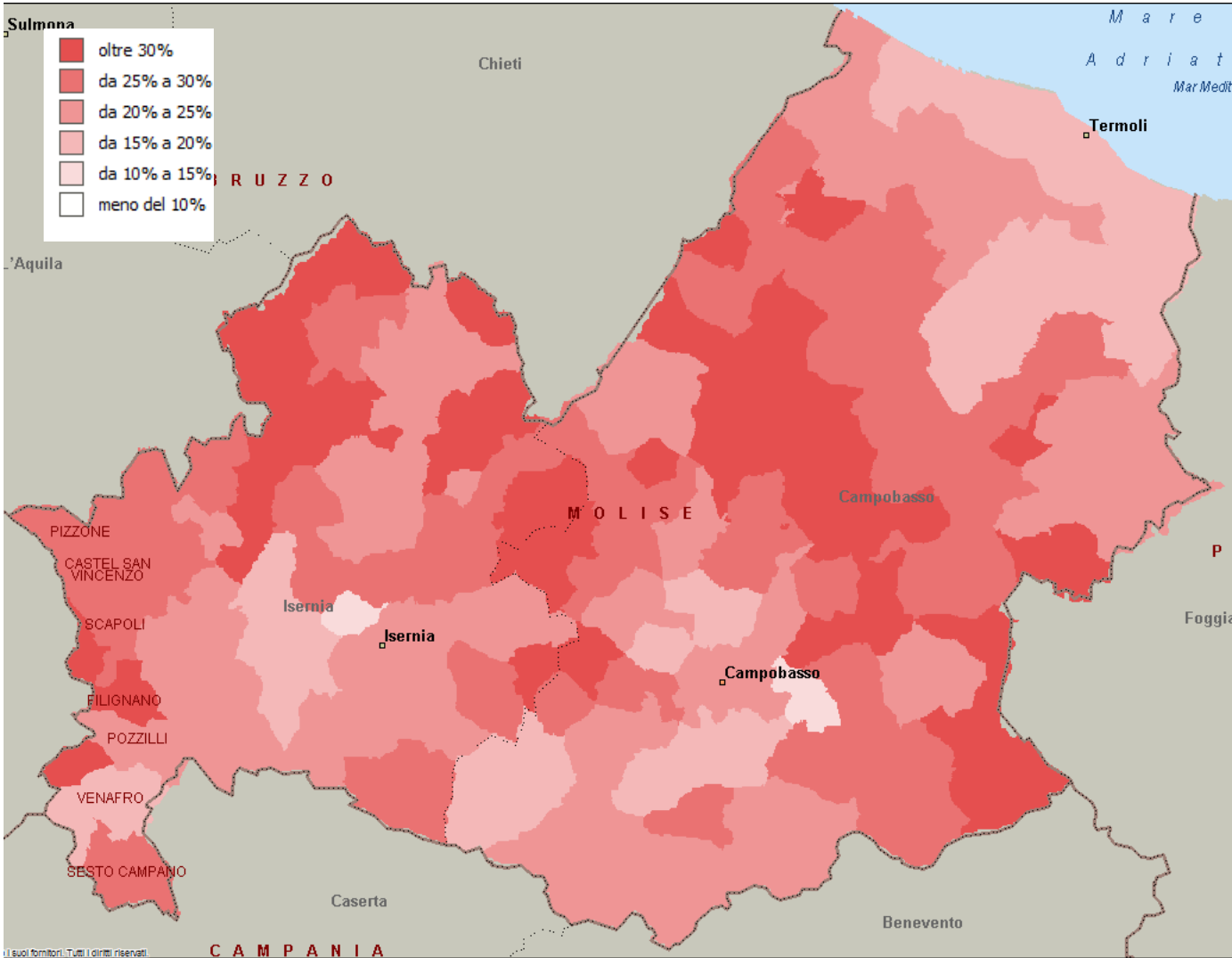
Molise - Indicatori a livello regionale (2)

INDICATORI	MOLISE	Classificazione dei Comuni						Totale
		Polo	Intercomunale	Cintura	Intermedio	Periferico	Ultraperiferico	
Servizi								
Accessibilità								
Digital divide - Rete Fissa - quota di pop. non raggiunta dal servizio (e) (1=100%)	MOLISE	0,1	-	0,4	0,6	0,6	1,0	0,3
	ITALIA	0,0	0,1	0,1	0,2	0,3	0,2	0,1
Digital divide - Rete Fissa o Mobile - quota di pop. non raggi. dal servizio (e) (1=100%)	MOLISE	0,0	-	0,2	0,4	0,4	0,9	0,2
	ITALIA	0,0	0,0	0,0	0,1	0,1	0,1	0,0
Scuola								
Percentuale studenti a rischio abbandono scolastico - Sc. Sec. I grado (f)	MOLISE	0,0	-	0,1	0,1	0,1	-	0,1
	ITALIA	0,2	0,3	0,2	0,2	0,2	0,2	0,2
Quota (%) Comuni con scuole dell'infanzia - anno sc. 2010 - 2011 (f)	MOLISE	100,0	-	93,3	90,7	74,1	60,0	83,8
	ITALIA	100,0	100,0	89,8	79,3	74,2	78,5	83,7
Quota (%) Comuni con scuole primarie - anno sc. 2010 - 2011 (f)	MOLISE	100,0	-	90,0	90,7	75,9	60,0	83,8
	ITALIA	100,0	100,0	89,4	83,7	80,1	88,0	86,3
Quota (%) Comuni con scuole secondarie di I grado - anno sc. 2010 - 2011 (f)	MOLISE	100,0	-	63,3	74,4	48,1	20,0	60,3
	ITALIA	100,0	99,0	68,8	60,1	60,4	72,6	66,0
Quota (%) Comuni con scuole secondarie di II grado - anno sc. 2010 - 2011 (f)	MOLISE	100,0	-	10,0	7,0	11,1	0,0	11,8
	ITALIA	100,0	76,0	17,6	18,9	21,6	28,2	22,2
Salute								
Posti letto in ospedali per 100.000 abitanti - 2011 (g)	MOLISE	851,9	-	465,5	213,9	80,0	0,0	470,9
	ITALIA	771,5	395,5	151,3	249,5	237,0	236,0	404,3
Posti in strutture residenziali per anziani - n. posti ogni 1000 anziani - 2011 (g)	MOLISE	0,0	-	0,0	0,0	1,1	0,0	0,3
	ITALIA	12,3	8,9	17,9	16,2	10,9	7,5	14,5
Distanza (in minuti) dal comune più vicino dotato di Ospedale (g)	MOLISE	0,0	-	12,4	24,5	41,6	57,1	29,1
	ITALIA	0,0	4,1	9,4	17,8	28,3	38,1	16,3
Distanza (in minuti) dal comune più vicino dotato di DEA (g)	MOLISE	0,0	-	12,6	27,9	47,9	63,2	32,9
	ITALIA	1,1	6,8	12,6	26,5	45,7	71,8	25,0

Fonte:

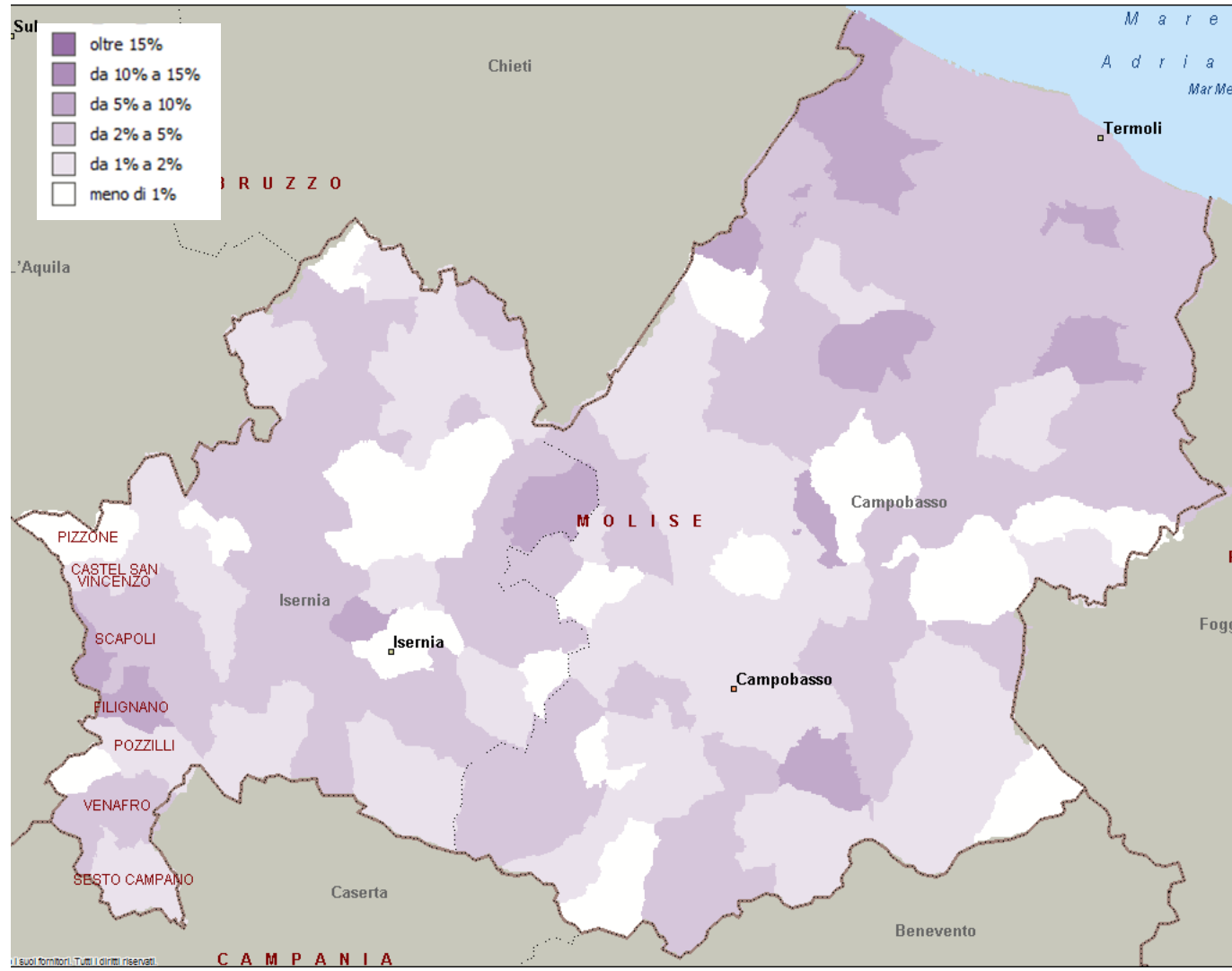
(e) Elaborazioni Dps su dati MISE e Istat; (f) Elaborazione Dps su dati Dps e Ministero dell'Istruzione; (g) Elaborazione Dps su dati Dps e Ministero della Salute.

Molise – Quota della popolazione anziana (65+) sul totale della popolazione 2011

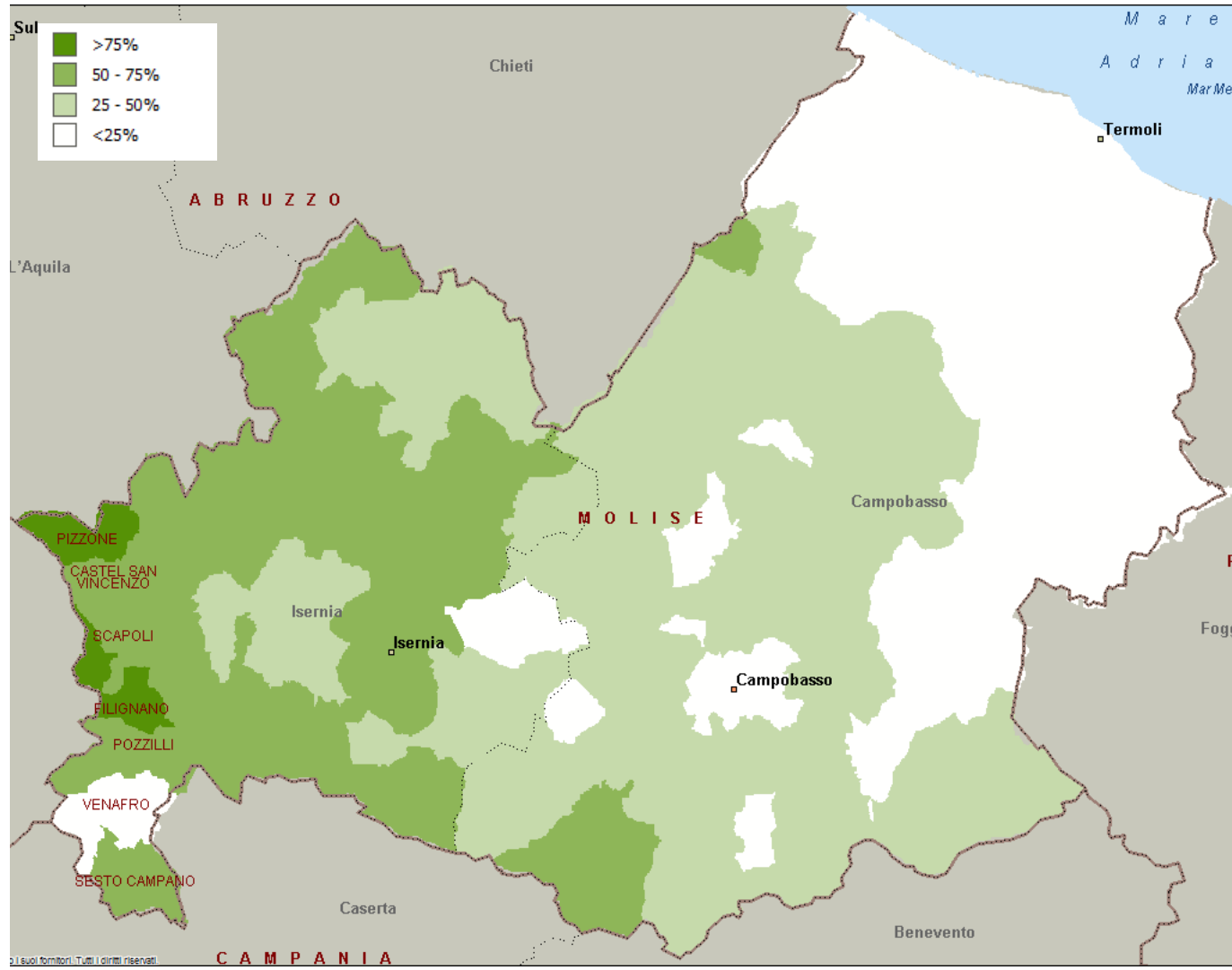


Fonte: ISTAT – Censimento della popolazione 2011

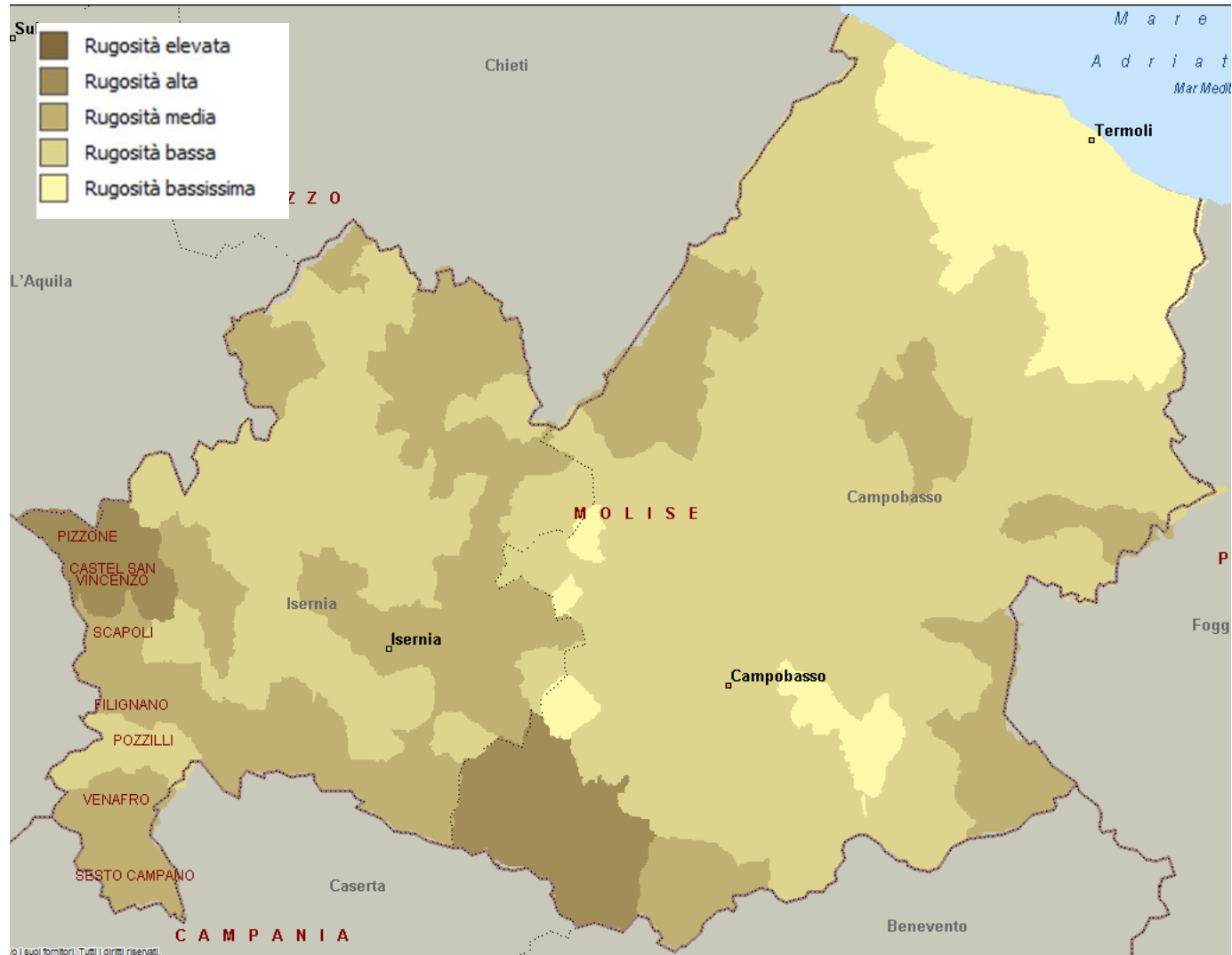
Molise – Quota della popolazione straniera residente sul totale della popolazione 2011



Molise – Superficie forestale

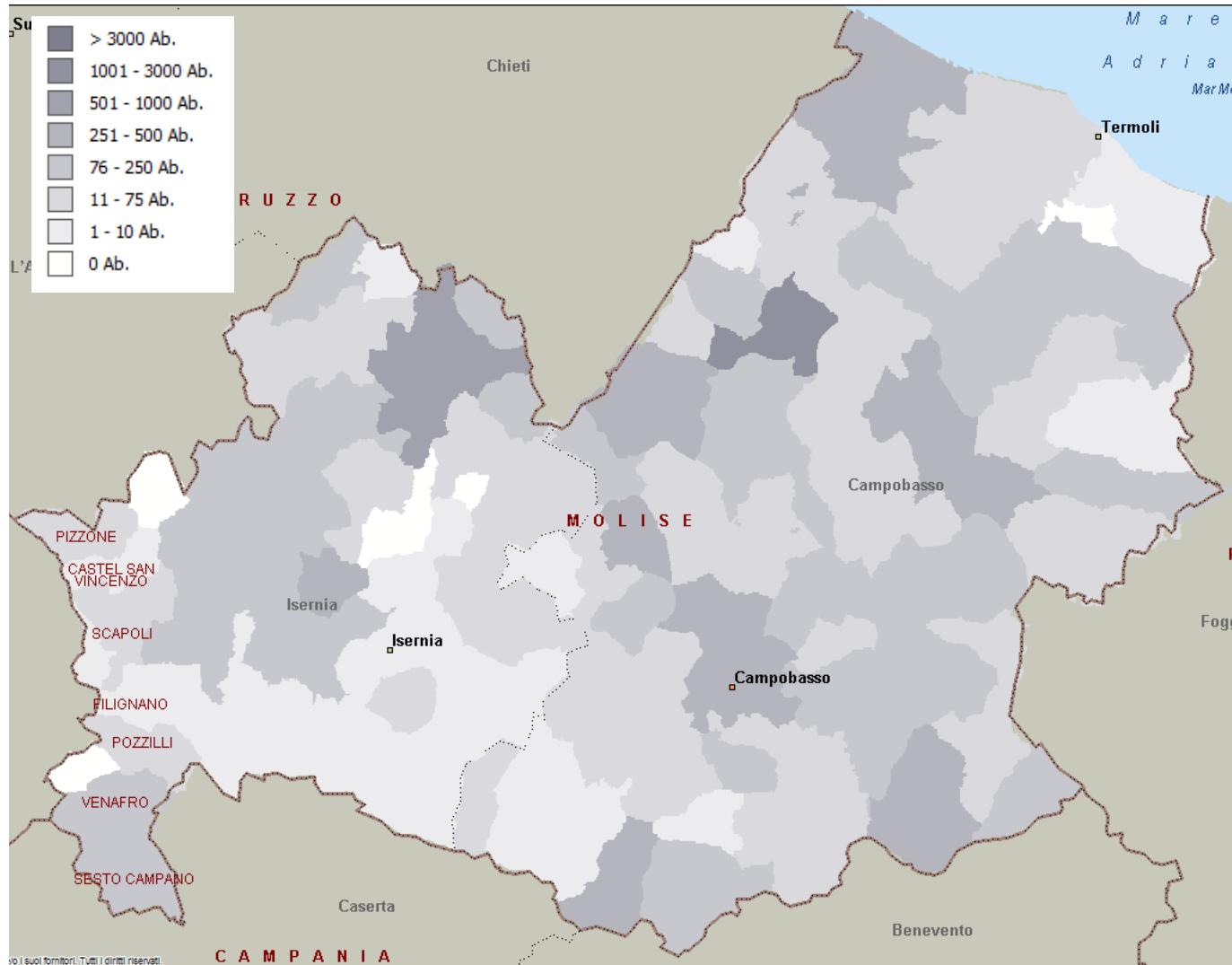


Molise – Rugosità

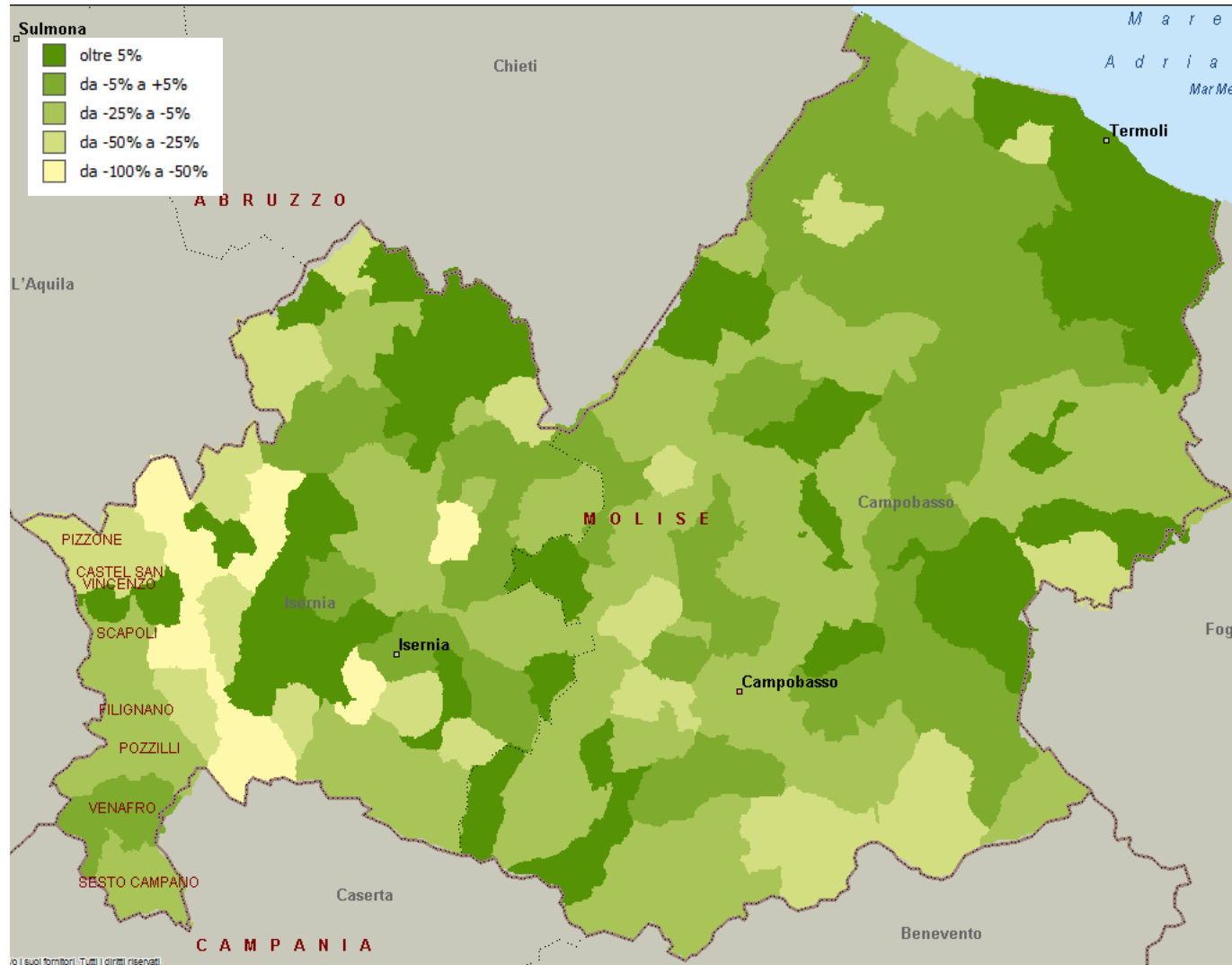


Fonte: Rielaborazione ISTAT su dati Digital Elevation Model a 75 metri

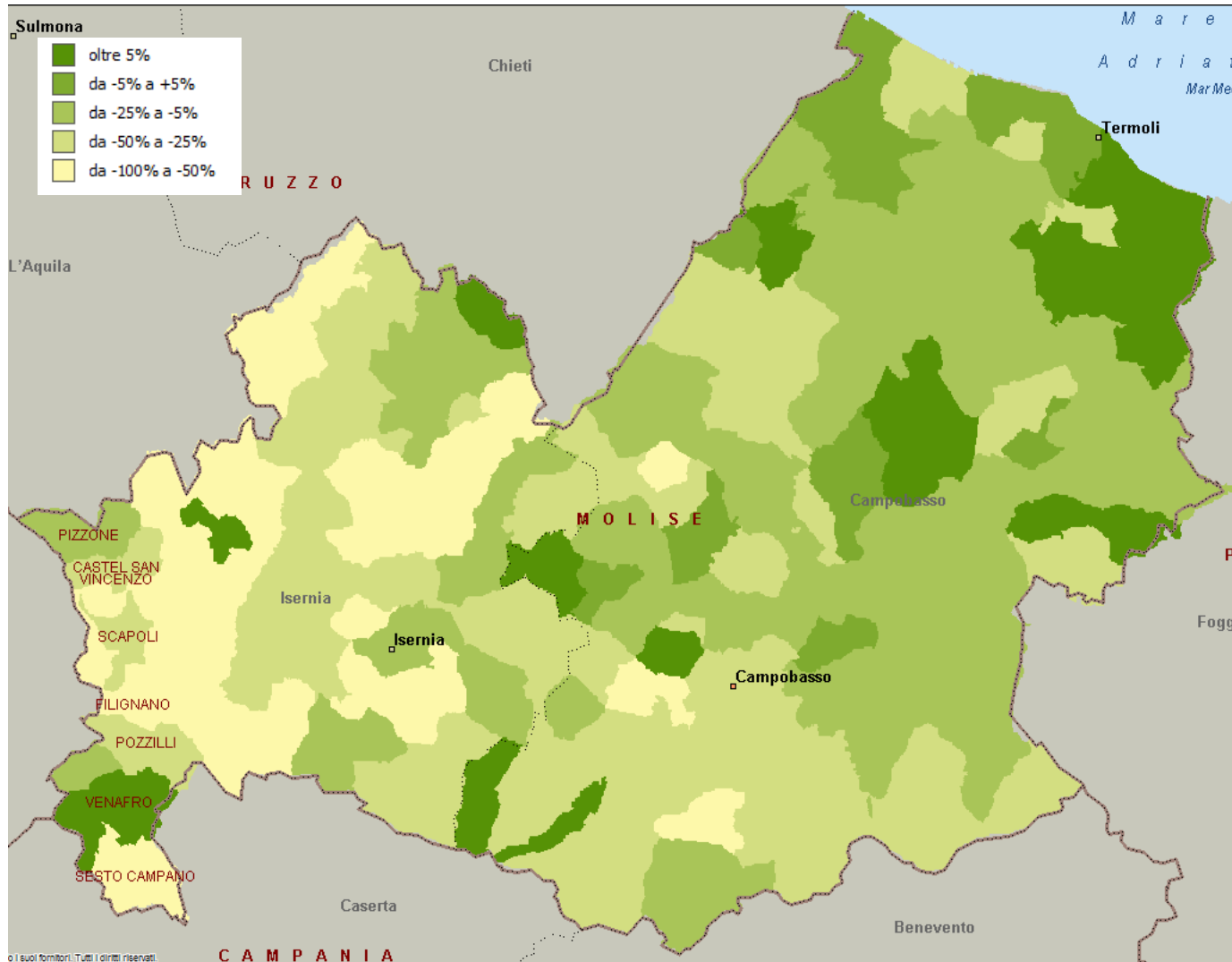
Molise – Popolazione esposta al rischio di frane



Molise – La variazione % della SAU nell'ultimo decennio (2000-2010)

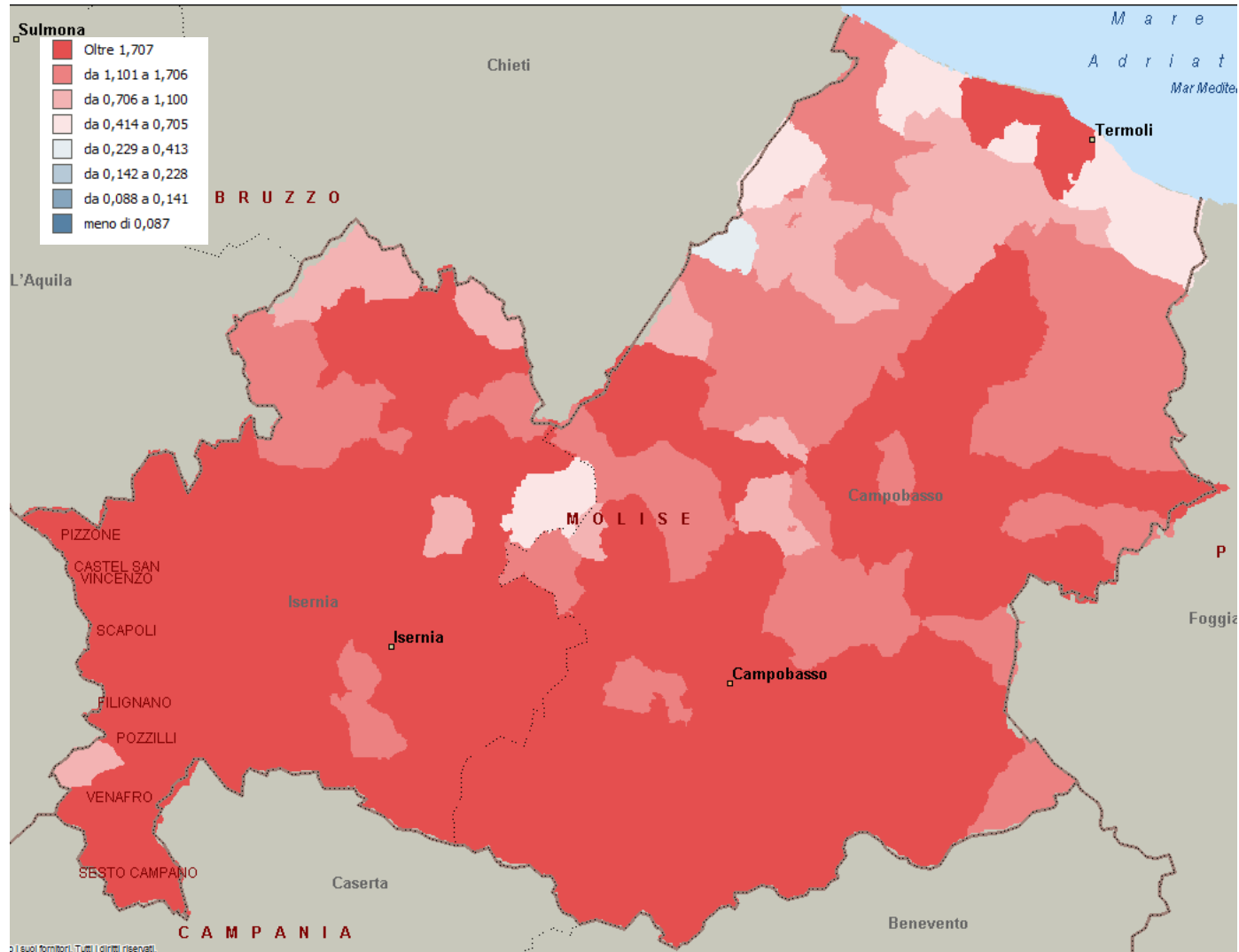


Molise – La variazione % della SAU nel periodo 1982-2010



Fonte: elaborazioni INEA su dati ISTAT

Molise - Classe di rischio sismico - Indicatore di rischio per la vita umana per comune



(Fonte: Dipartimento Protezione Civile)

Indicatori a livello provinciale - Molise

Provincia	N. comuni		Popolazione residente		Superficie totale	
	Centri	Aree Interne	Centri	Aree Interne	Centri	Aree Interne
Campobasso	22,6%	77,4%	57,2%	42,8%	24,2%	75,8%
Isernia	28,8%	71,2%	57,5%	42,5%	27,9%	72,1%
Molise	25,0%	75,0%	57,3%	42,7%	25,5%	74,5%
Italia	47,4%	52,6%	77,2%	22,8%	39,0%	61,0%

Fonte: elaborazioni su dati Istat - Censimento della popolazione e delle abitazioni 2011

Indicatori a livello provinciale - Campobasso

INDICATORI CAMPOBASSO	Classificazione dei Comuni						Totale	Totale Molise
	Polo	Polo Intercomunale	Cintura	Intermedio	Periferico	Ultraperiferico		
Numero comuni	2	-	17	21	40	4	84	136
Superficie territoriale - Km ²	111,8	-	595,7	793,2	1304,4	120,32	2925,4	4460,6
Densità per Km ²	729,7	-	80,5	59,5	36,6	16,50	77,4	70,3
Capitale umano e andamenti demografici								
Popolazione residente - 1971	57.441	-	39.107	55.171	72.007	3.915	227.641	319.807
Popolazione residente -2011	81.540	-	47.975	47.218	47.701	1.985	226.419	313.660
Variazione di popolazione - differenza% 2001 - 2011 (a)	0,6	-	8,1	-5,1	-10,4	-16,6	-1,9	-2,2
Variazione di popolazione - differenza% 1971 - 2011 (a)	42,0	-	22,7	-14,4	-33,8	-49,3	-0,5	-1,9
Quota (%) anziani su totale popolazione - 1971 (a)	8,5	-	13,4	14,1	15,0	18,31	12,9	13,0
Quota (%) anziani su totale popolazione - 2011 (a)	19,7	-	19,0	22,7	27,7	32,44	22,0	22,1
Percentuale di stranieri residenti su popolazione totale -2001 (a)	0,7	-	0,9	1,1	0,5	0,46	0,8	0,8
Percentuale di stranieri residenti su popolazione totale -2011 (a)	2,1	-	3,1	3,4	1,9	2,02	2,6	2,6
Risorse naturali e territoriali								
Percentuale Sup. EUAP	0,0	-	0,0	0,0	0,1	9,07	0,4	1,5
Percentuale Sup. Forestale (b)	12,9	-	17,8	24,2	28,2	43,97	25,1	34,8
Percentuale SAU su Superficie totale - 1982 (c)	58,9	-	69,3	67,9	63,0	42,51	57,4	57,4
Percentuale SAU su Superficie totale - 2010 (c)	47,5	-	63,0	55,1	53,2	26,73	44,3	44,3
Variazione percentuale SAU -1982 - 2010 (c)	-19,4	-	-9,1	-18,9	-15,6	-37,1	-15,8	-22,9
Variazione percentuale SAU - 2000 - 2010 (c)	-9,0	-	0,5	-8,0	-8,5	-3,5	-6,3	-8,0
Servizi								
Accessibilità								
Digital divide - Rete Fissa - quota di pop. non raggiunta dal servizio (e) (1=100%)	0,0	-	0,2	0,5	0,7	1,00	0,3	0,3
Digital divide - Rete Fissa o Mobile - quota di pop. non raggi. dal servizio (e) (1=100%)	0,0	-	0,1	0,3	0,4	0,97	0,2	0,2
Scuola								
Percentuale studenti a rischio abbandono scolastico - Sc. Sec. I grado (f)	0,1	-	0,1	0,0	0,0	-	0,0	0,1
Quota (%) Comuni con scuole dell'infanzia - anno sc. 2010 - 2011 (f)	100,0	-	100,0	95,2	77,5	50,0	85,7	83,8
Quota (%) Comuni con scuole primarie - anno sc. 2010 - 2011 (f)	100,0	-	94,1	95,2	80,0	50,0	85,7	83,8
Quota (%) Comuni con scuole secondarie di I grado - anno sc. 2010 - 2011 (f)	100,0	-	82,4	85,7	52,5	25,0	66,7	60,3
Quota (%) Comuni con scuole secondarie di II grado - anno sc. 2010 - 2011 (f)	100,0	-	17,6	14,3	10,0	-	14,3	11,8
Salute								
Posti letto in ospedali per 100.000 abitanti - 2011 (g)	912,4	-	0,0	311,3	0,0	0,0	393,5	470,9
Posti in strutture residenziali per anziani - n. posti ogni 1000anziani - 2011 (g)	0,0	-	0,0	0,0	0,0	0,0	0,0	0,3
Distanza (in minuti) dal comune più vicino dotato di Ospedale (g)	0,0	-	12,3	23,4	45,7	68,83	33,3	29,1
Distanza (in minuti) dal comune più vicino dotato di DEA (g)	0,0	-	12,3	26,8	50,4	76,57	36,8	32,9

Fonte:

(a) Elaborazioni Dps su dati Istat - Censimenti della popolazione; (b) Elaborazioni DPS su dati Istat e INEA; (c) Elaborazioni Dps su dati Istat - Censimenti dell'agricoltura ;
(d); elaborazione Centro Documentazione e Studi Anci-Ifel su dati DPS (2013) e MEF (2012); (e) Elaborazioni Dps su dati MISE e Istat ;
(f) Elaborazione Dps su dati Dps e Ministero dell'Istruzione; (g) Elaborazione Dps su dati Dps e Ministero della Salute.

Indicatori a livello provinciale – Isernia

INDICATORI ISERNIA	Classificazione dei Comuni						Totale	Totale Molise
	Polo	Polo Intercomunale	Cintura	Intermedio	Periferico	Ultraperiferico		
Numero comuni	2	-	13	22	14	1	52	136
Superficie territoriale - Km ²	115,6	-	312,2	609,5	477,6	20,32	1535,2	4460,6
Densità per Km ²	287,7	-	54,1	35,3	30,9	39,86	56,8	70,3
Capitale umano e andamenti demografici								
Popolazione residente - 1971	21.854	-	16.283	28.973	23.710	1.346	92.166	319.807
Popolazione residente -2011	33.261	-	16.899	21.501	14.770	810	87.241	313.660
Variazione di popolazione - differenza % 2001 - 2011 (a)	2,8	-	-2,8	-5,5	-10,2	-12,1	-2,9	-2,2
Variazione di popolazione - differenza % 1971 - 2011 (a)	52,2	-	3,8	-25,8	-37,7	-39,8	-5,3	-1,9
Quota (%) anziani su totale popolazione - 1971 (a)	8,9	-	13,8	14,6	14,6	15,01	13,1	13,0
Quota (%) anziani su totale popolazione - 2011 (a)	18,1	-	21,6	25,7	27,5	33,83	22,4	22,1
Percentuale di stranieri residenti su popolazione totale -2001 (a)	0,8	-	1,2	0,7	0,8	0,33	0,9	0,8
Percentuale di stranieri residenti su popolazione totale -2011 (a)	3,0	-	2,7	1,9	2,2	3,58	2,6	2,6
Risorse naturali e territoriali								
Percentuale Sup. EUAP	0,1	-	1,7	7,4	0,7	0,0	3,5	1,5
Percentuale Sup. Forestale (b)	34,8	-	60,5	57,8	48,1	43,35	53,4	34,8
Perecentuale SAU su Superficie totale - 1982 (c)	50,5	-	39,8	40,4	49,0	43,38	57,4	57,4
Perecentuale SAU su Superficie totale - 2010 (c)	42,1	-	20,8	20,0	29,2	45,93	44,3	44,3
Variazione percentuale SAU -1982 - 2010 (c)	-16,8	-	-47,7	-50,5	-40,5	5,9	-42,8	-22,9
Variazione percentuale SAU - 2000 - 2010 (c)	9,5	-	-13,6	-26,0	-10,3	6,4	-14,3	-8,0
Servizi								
Accessibilità								
Digital divide - Rete Fissa - quota di pop. non raggiunta dal servizio (e) (1=100%)	0,1	-	0,7	0,8	0,4	0,91	0,5	0,3
Digital divide - Rete Fissa o Mobile - quota di pop. non raggi. dal servizio (e) (1=100%)	0,0	-	0,5	0,6	0,3	0,69	0,3	0,2
Scuola								
Percentuale studenti a rischio abbandono scolastico - Sc. Sec. I grado (f)	0,0	-	0,0	0,2	0,4	-	0,1	0,1
Quota (%) Comuni con scuole dell'infanzia - anno sc. 2010 - 2011 (f)	100,0	-	84,6	86,4	64,3	100,0	80,8	83,8
Quota (%) Comuni con scuole primarie - anno sc. 2010 - 2011 (f)	100,0	-	84,6	86,4	64,3	100,0	80,8	83,8
Quota (%) Comuni con scuole secondarie di I grado - anno sc. 2010 - 2011 (f)	100,0	-	38,5	63,6	35,7	100,0	50,0	60,3
Quota (%) Comuni con scuole secondarie di II grado - anno sc. 2010 - 2011 (f)	100,0	-	0,0	0,0	14,3	0,0	7,7	11,8
Salute								
Posti letto in ospedali per 100.000 abitanti - 2011 (g)	703,5	-	1787,1	0,0	338,5	0,0	671,7	470,9
Posti in strutture residenziali per anziani - n. posti ogni 1000 anziani - 2011 (g)	0,0	-	0,0	0,0	4,8	0,0	1,0	0,3
Distanza (in minuti) dal comune più vicino dotato di Ospedale (g)	0,0	-	12,6	25,5	30,1	9,97	22,2	29,1
Distanza (in minuti) dal comune più vicino dotato di DEA (g)	0,0	-	13,0	29,0	40,8	9,97	26,7	32,9

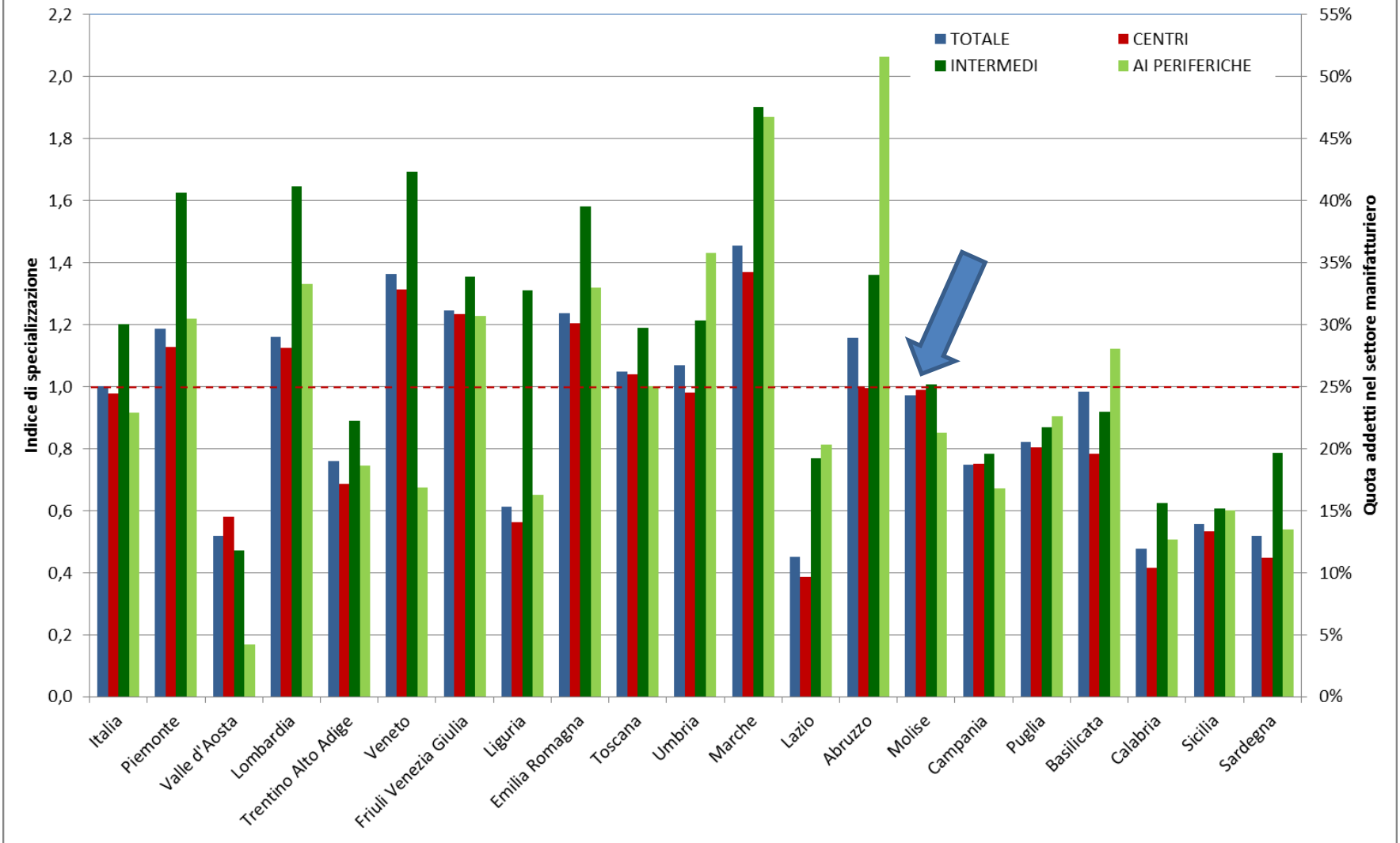
Fonte:

(a) Elaborazioni Dps su dati Istat - Censimenti della popolazione ; (b) Elaborazioni DPS su dati Istat e INEA; (c) Elaborazioni Dps su dati Istat - Censimenti dell'agricoltura ;

(d): elaborazione Centro Documentazione e Studi Anci-Ifel su dati DPS (2013) e MEF (2012); (e) Elaborazioni Dps su dati MISE e Istat ;

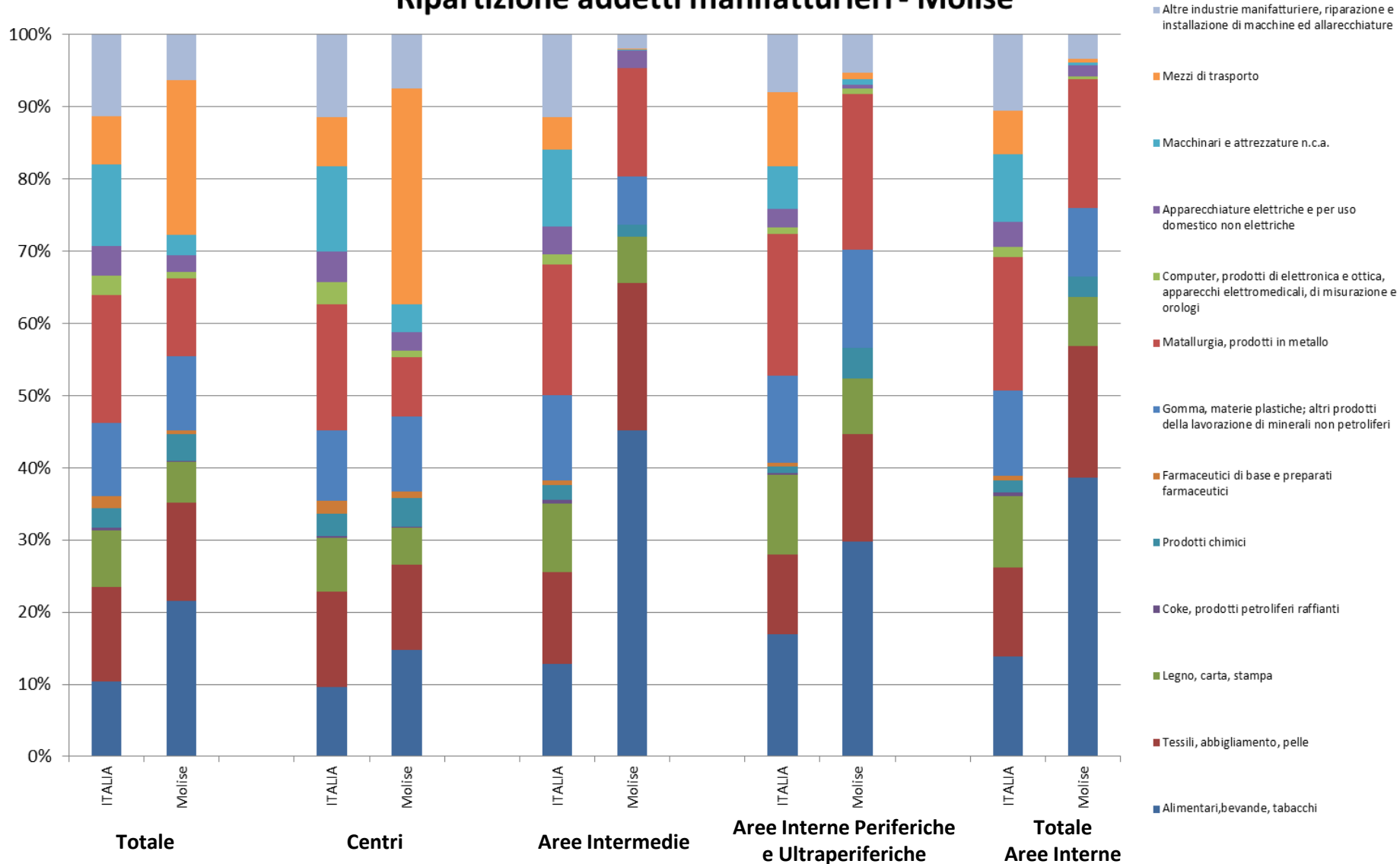
(f) Elaborazione Dps su dati Dps e Ministero dell'Istruzione; (g) Elaborazione Dps su dati Dps e Ministero della Salute.

Indice di specializzazione nel settore Manifatturiero



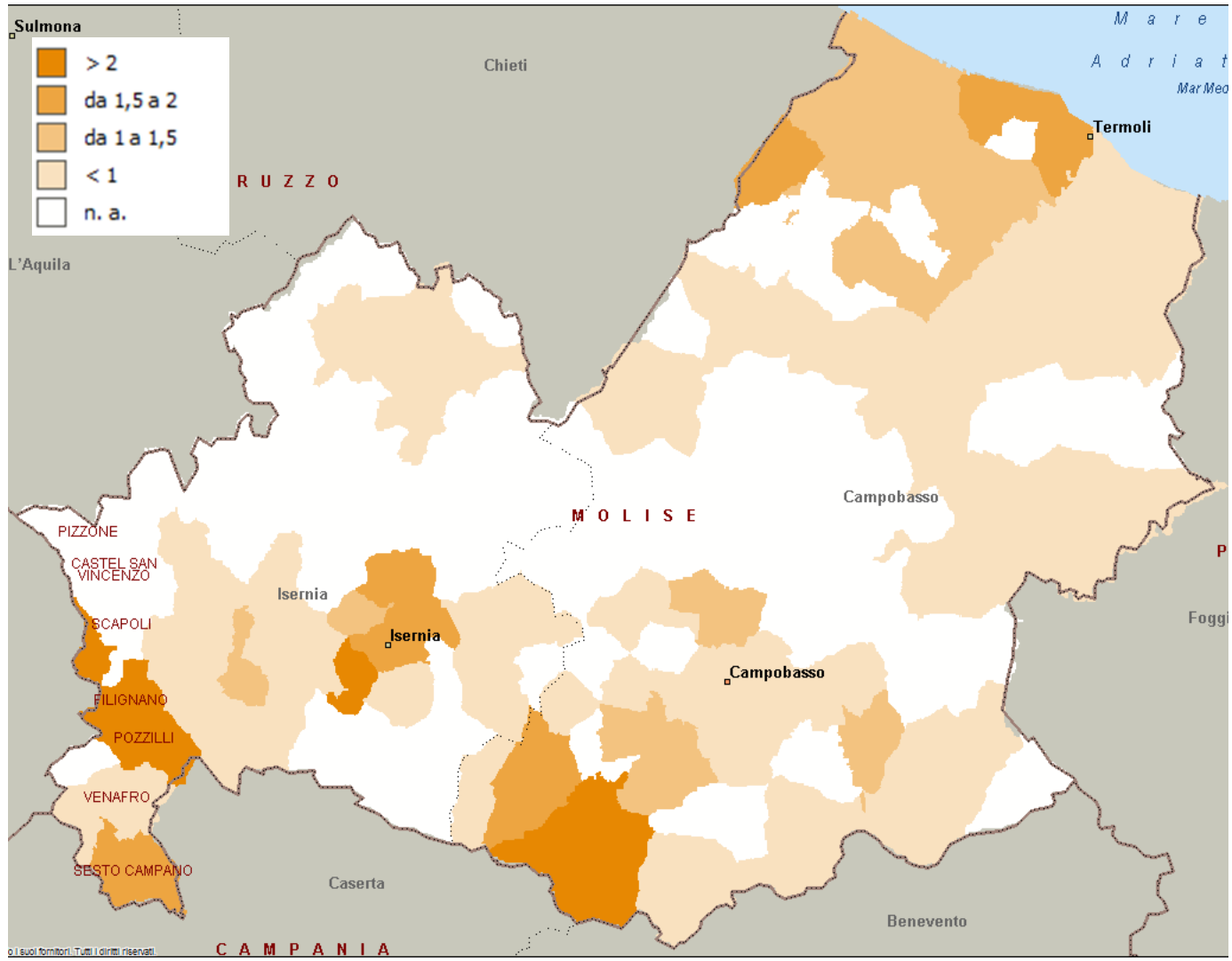
Fonte: Asia 2009

Ripartizione addetti manifatturieri - Molise



Fonte: Asia 2009

Molise – Specializzazione nel settore manifatturiero* 2009



Fonte: ISTAT – ASIA

* l'indice è calcolato per i comuni con almeno 150 addetti totali

Elenco dei comuni – Provincia di Campobasso

Codice Istat	Comune	Area	Classe di comuni
70001	Acquaviva Collecroce	AREE INTERNE	E - Periferico
70002	Baranello	CENTRI	C - Cintura
70003	Bojano	AREE INTERNE	D - Intermedio
70004	Bonefro	AREE INTERNE	E - Periferico
70005	Busso	CENTRI	C - Cintura
70006	Campobasso	CENTRI	A - Polo
70007	Campochiaro	AREE INTERNE	E - Periferico
70008	Campodipietra	CENTRI	C - Cintura
70009	Campolieto	AREE INTERNE	D - Intermedio
70010	Campomarino	CENTRI	C - Cintura
70011	Casacalenda	AREE INTERNE	E - Periferico
70012	Casalciprano	AREE INTERNE	E - Periferico
70013	Castelbottaccio	AREE INTERNE	E - Periferico
70014	Castellino del Biferno	AREE INTERNE	D - Intermedio
70015	Castelmauro	AREE INTERNE	E - Periferico
70016	Castropignano	AREE INTERNE	E - Periferico
70017	Cercemaggiore	AREE INTERNE	D - Intermedio
70018	Cercepiccola	AREE INTERNE	D - Intermedio
70019	Civita campomarano	AREE INTERNE	F - Ultraperiferico
70020	Colle d'Anchise	AREE INTERNE	E - Periferico
70021	Colletorto	AREE INTERNE	E - Periferico
70022	Duronia	AREE INTERNE	E - Periferico
70023	Ferrazzano	CENTRI	C - Cintura
70024	Fossalto	AREE INTERNE	E - Periferico
70025	Gambatesa	AREE INTERNE	E - Periferico
70026	Gildone	AREE INTERNE	D - Intermedio
70027	Guardialfiera	AREE INTERNE	D - Intermedio
70028	Guardiaregia	AREE INTERNE	F - Ultraperiferico
70029	Guglionesi	CENTRI	C - Cintura
70030	Jelsi	AREE INTERNE	D - Intermedio
70031	Larino	AREE INTERNE	D - Intermedio
70032	Limosano	AREE INTERNE	E - Periferico
70033	Lucito	AREE INTERNE	E - Periferico
70034	Lupara	AREE INTERNE	F - Ultraperiferico
70035	Macchia Valfortore	AREE INTERNE	E - Periferico
70036	Mafalda	AREE INTERNE	D - Intermedio
70037	Matrice	CENTRI	C - Cintura
70038	Mirabello Sannitico	CENTRI	C - Cintura
70039	Molise	AREE INTERNE	D - Intermedio
70040	Monacilioni	AREE INTERNE	E - Periferico
70041	Montagano	AREE INTERNE	D - Intermedio
70042	Montecilfone	AREE INTERNE	D - Intermedio

Codice Istat	Comune	Area	Classe di comuni
70043	Montefalcone nel Sannio	AREE INTERNE	E - Periferico
70044	Montelongo	AREE INTERNE	E - Periferico
70045	Montemitro	AREE INTERNE	E - Periferico
70046	Montenero di Bisaccia	AREE INTERNE	D - Intermedio
70047	Montorio nei Frentani	AREE INTERNE	E - Periferico
70048	Morrone del Sannio	AREE INTERNE	E - Periferico
70049	Oratino	CENTRI	C - Cintura
70050	Palata	AREE INTERNE	D - Intermedio
70051	Petacciato	CENTRI	C - Cintura
70052	Pietrella Tifernina	AREE INTERNE	D - Intermedio
70053	Pietracatella	AREE INTERNE	D - Intermedio
70054	Pietracupa	AREE INTERNE	E - Periferico
70055	Portocannone	CENTRI	C - Cintura
70056	Providenti	AREE INTERNE	E - Periferico
70057	Riccìa	AREE INTERNE	E - Periferico
70058	Ripabottoni	AREE INTERNE	E - Periferico
70059	Ripalimosani	CENTRI	C - Cintura
70060	Rocavivara	AREE INTERNE	E - Periferico
70061	Rotello	AREE INTERNE	E - Periferico
70062	Salcito	AREE INTERNE	E - Periferico
70063	San Biase	AREE INTERNE	F - Ultraperiferico
70064	San Felice del Molise	AREE INTERNE	E - Periferico
70065	San Giacomo degli Schiavoni	CENTRI	C - Cintura
70066	San Giovanni in Galdo	CENTRI	C - Cintura
70067	San Giuliano del Sannio	AREE INTERNE	D - Intermedio
70068	San Giuliano di Puglia	AREE INTERNE	E - Periferico
70069	San Martino in Pensilis	CENTRI	C - Cintura
70070	San Massimo	AREE INTERNE	E - Periferico
70071	San Polo Matese	AREE INTERNE	E - Periferico
70072	Santa Croce di Magliano	AREE INTERNE	E - Periferico
70073	Sant'Angelo Limosano	AREE INTERNE	E - Periferico
70074	Sant'Elia a Pianisi	AREE INTERNE	E - Periferico
70075	Sepino	AREE INTERNE	D - Intermedio
70076	Spinete	AREE INTERNE	D - Intermedio
70077	Tavenna	AREE INTERNE	E - Periferico
70078	Termoli	CENTRI	A - Polo
70079	Torella del Sannio	AREE INTERNE	E - Periferico
70080	Toro	CENTRI	C - Cintura
70081	Trivento	AREE INTERNE	E - Periferico
70082	Tufara	AREE INTERNE	E - Periferico
70083	Ururi	AREE INTERNE	D - Intermedio
70084	Vinchiaturò	CENTRI	C - Cintura

Elenco dei comuni – Provincia di Isernia

Codice Istat	Comune	Area	Classe di comuni
94001	Acquaviva d'Isernia	AREE INTERNE	D - Intermedio
94002	Agnone	AREE INTERNE	E - Periferico
94003	Bagnoli del Trigno	AREE INTERNE	E - Periferico
94004	Belmonte del Sannio	AREE INTERNE	F - Ultraperiferico
94005	Cantalupo nel Sannio	AREE INTERNE	D - Intermedio
94006	Capracotta	AREE INTERNE	E - Periferico
94007	Carovilli	AREE INTERNE	D - Intermedio
94008	Carpinone	CENTRI	C - Cintura
94009	Castel del Giudice	AREE INTERNE	E - Periferico
94012	Castel San Vincenzo	AREE INTERNE	D - Intermedio
94010	Castelpetroso	AREE INTERNE	D - Intermedio
94011	Castelpizzuto	CENTRI	C - Cintura
94013	Castelverrino	AREE INTERNE	E - Periferico
94014	Cerro al Volturno	AREE INTERNE	D - Intermedio
94015	Chiauci	AREE INTERNE	D - Intermedio
94016	Civitanova del Sannio	AREE INTERNE	D - Intermedio
94017	Colli a Volturno	AREE INTERNE	D - Intermedio
94018	Conca Casale	AREE INTERNE	D - Intermedio
94019	Filignano	CENTRI	C - Cintura
94020	Forlì del Sannio	AREE INTERNE	D - Intermedio
94021	Fornelli	CENTRI	C - Cintura
94022	Frosolone	AREE INTERNE	E - Periferico
94023	Isernia	CENTRI	A - Polo
94024	Longano	CENTRI	C - Cintura
94025	Macchia d'Isernia	CENTRI	C - Cintura
94026	Macchiagodena	AREE INTERNE	D - Intermedio

Codice Istat	Comune	Area	Classe di comuni
94027	Miranda	AREE INTERNE	D - Intermedio
94028	Montaquila	CENTRI	C - Cintura
94029	Montenero Val Cocchiara	AREE INTERNE	E - Periferico
94030	Monteroduni	AREE INTERNE	D - Intermedio
94031	Pesche	CENTRI	C - Cintura
94032	Pescolanciano	AREE INTERNE	D - Intermedio
94033	Pescopennataro	AREE INTERNE	E - Periferico
94034	Pettoranello del Molise	CENTRI	C - Cintura
94035	Pietrabbondante	AREE INTERNE	D - Intermedio
94036	Pizzone	AREE INTERNE	D - Intermedio
94037	Poggio Sannita	AREE INTERNE	E - Periferico
94038	Pozzilli	CENTRI	C - Cintura
94039	Rionero Sannitico	AREE INTERNE	D - Intermedio
94040	Roccamandolfi	AREE INTERNE	D - Intermedio
94041	Roccasicura	AREE INTERNE	E - Periferico
94042	Rocchetta a Volturno	AREE INTERNE	D - Intermedio
94043	San Pietro Avellana	AREE INTERNE	E - Periferico
94045	Santa Maria del Molise	AREE INTERNE	D - Intermedio
94044	Sant'Agapito	CENTRI	C - Cintura
94046	Sant'Angelo del Pesco	AREE INTERNE	E - Periferico
94047	Sant'Elena Sannita	AREE INTERNE	E - Periferico
94048	Scapoli	AREE INTERNE	D - Intermedio
94049	Sessano del Molise	CENTRI	C - Cintura
94050	Sesto Campano	CENTRI	C - Cintura
94051	Vastogirardi	AREE INTERNE	E - Periferico
94052	Venafro	CENTRI	A - Polo