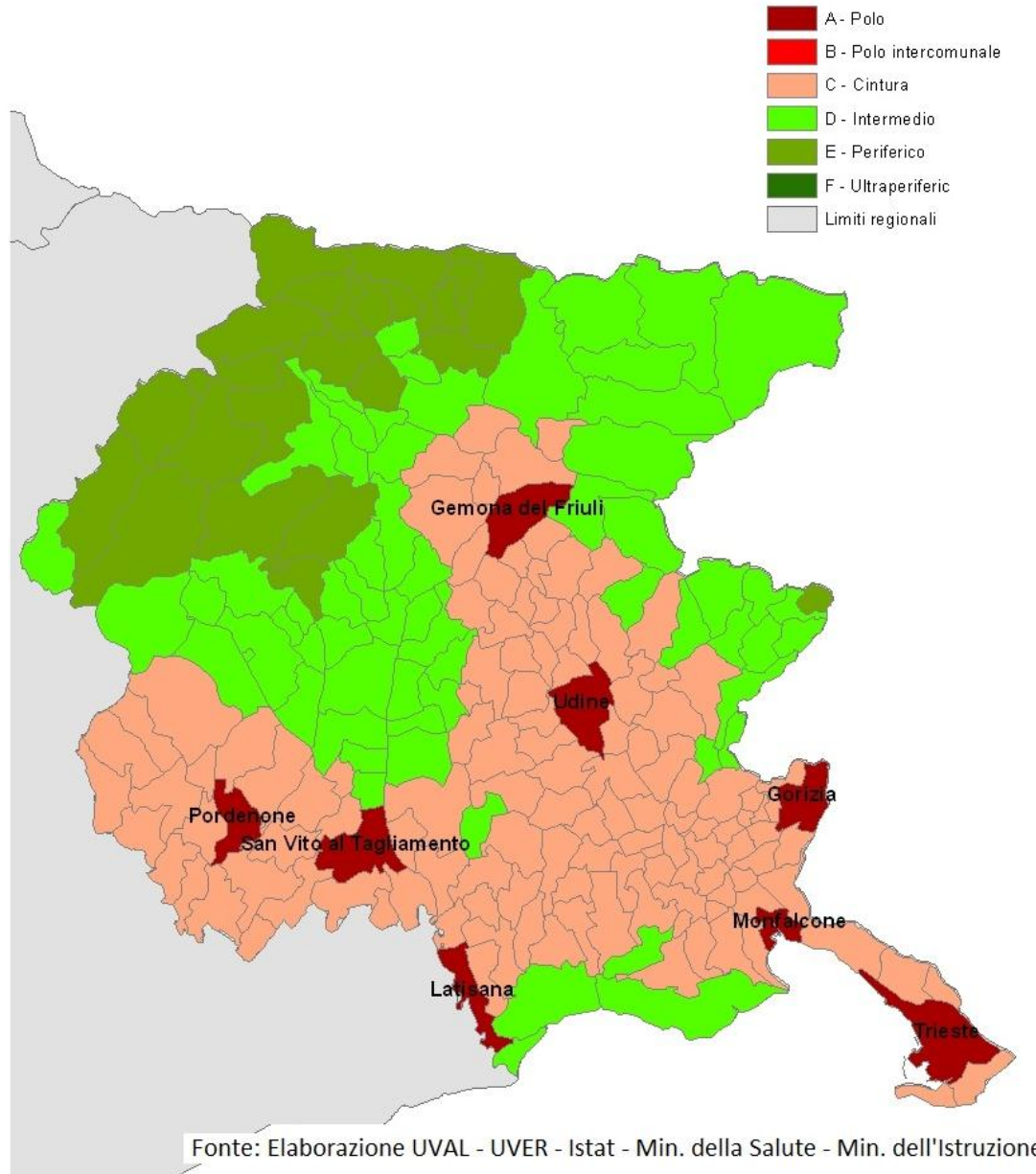




Regione Friuli Venezia Giulia

Classificazione del territorio

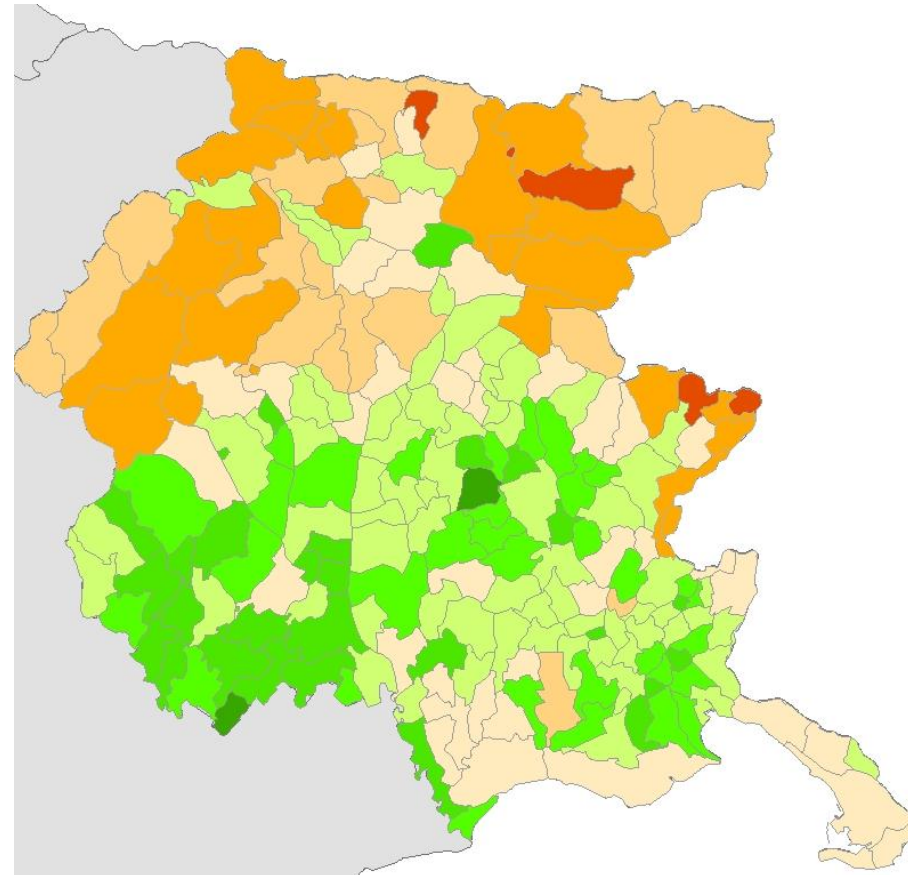
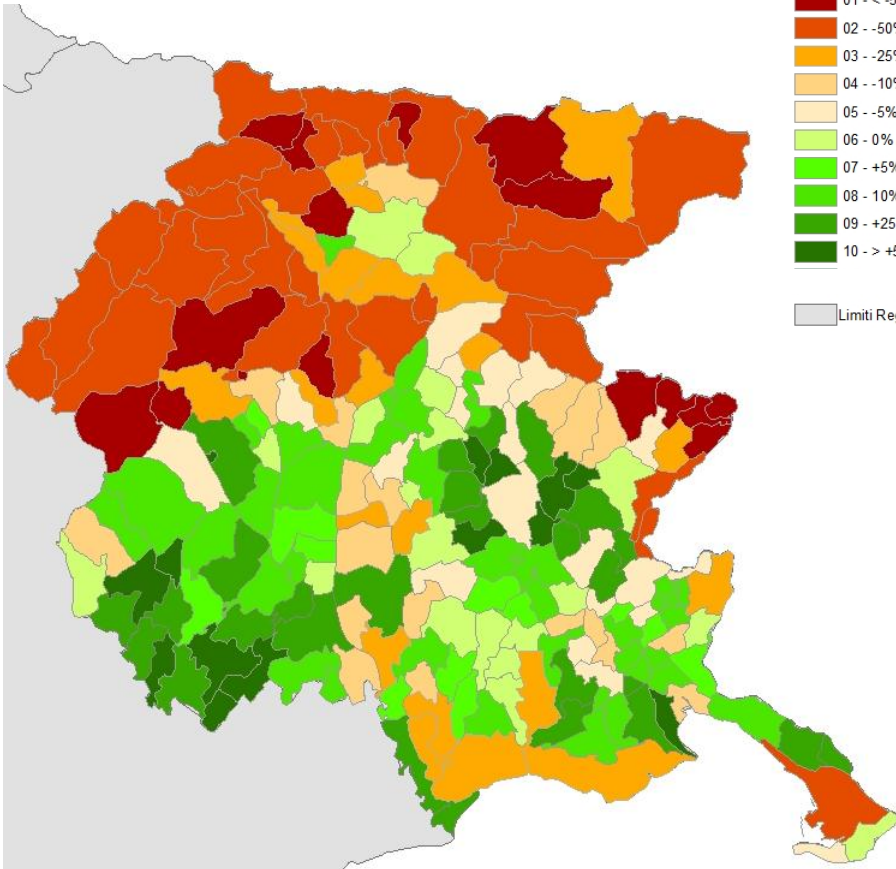
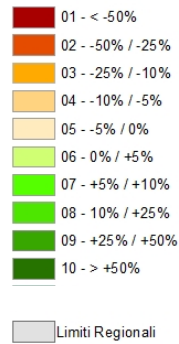
Classificazione dei comuni



Friuli Venezia Giulia – Variazione % della popolazione

Tra il 1971 e il 2011

Tra il 2001 e il 2011



Regioni	Variazione demografica - Variazione percentuale - 1971 - 2011						
	Polo	Polo Intercomunale	Cintura	Intermedio	Periferico	Ultraperiferico	Totale
Piemonte	-18,0	19,3	18,5	- 2,5	-27,6	-41,0	- 1,5
Valle d'Aosta	- 7,6	-	46,3	7,0	18,1	-	16,2
Lombardia	-17,1	10,3	39,4	8,2	4,5	- 1,4	13,6
Trentino Alto Adige	9,7	-	42,4	24,3	15,9	13,9	22,3
Veneto	- 7,7	31,2	38,6	15,9	11,3	-33,3	17,8
Friuli Venezia Giulia	-13,7	-	19,4	- 5,0	-35,5	-	0,4
Liguria	-24,9	- 5,8	4,3	- 1,0	-41,4	-34,3	-15,3
Emilia Romagna	- 0,2	24,5	35,5	14,9	- 8,5	-52,0	12,4
Toscana	- 4,3	15,6	24,0	- 1,0	-15,6	6,6	5,7
Umbria	13,3	9,5	32,1	7,9	5,2	-	14,0
Marche	5,9	15,2	37,0	- 2,3	- 7,5	-	14,8
Lazio	- 1,0	36,2	67,7	59,1	11,2	-27,4	17,3
Abruzzo	6,9	42,5	42,5	- 2,5	-23,9	-42,8	12,1
Molise	44,8	-	17,1	-18,3	-34,7	-46,9	- 1,9
Campania	-10,6	38,3	45,0	3,7	-16,6	10,5	14,0
Puglia	3,1	15,3	26,7	17,0	- 1,5	- 9,5	13,1
Basilicata	25,2	-	57,6	1,9	-10,1	-22,1	- 4,2
Calabria	2,5	8,6	17,2	- 1,7	-18,2	-10,6	- 1,5
Sicilia	- 2,7	5,6	63,0	7,4	- 8,1	-21,1	6,9
Sardegna	-10,9	-	81,5	11,3	- 4,5	13,9	11,3
Italia	-6,8	22,7	35,8	11,6	-8,1	-5,3	10,0

Elaborazioni Dps su dati Istat - Censimenti della popolazione 1971 - 2011

Regioni	Variazione demografica - Variazione percentuale - 2001 - 2011						
	Polo	Polo Intercomunale	Cintura	Intermedio	Periferico	Ultraperiferico	Totale
Piemonte	1,6	1,2	6,0	2,4	- 4,3	- 5,1	3,5
Valle d'Aosta	0,1		11,7	4,2	4,2		6,1
Lombardia	0,7	5,2	11,5	5,6	3,6	0,3	7,4
Trentino Alto Adige	8,4		14,2	10,0	6,0	4,4	9,5
Veneto	0,9	4,8	11,5	6,3	1,7	- 6,6	7,3
Friuli Venezia Giulia	- 0,1		6,7	0,4	- 8,9		3,0
Liguria	- 1,7	- 1,4	3,2	1,6	- 8,0	- 3,2	- 0,1
Emilia Romagna	5,8	13,9	12,8	8,0	1,0	-16,6	8,5
Toscana	3,3	3,7	8,3	3,1	- 0,4	6,1	5,0
Umbria	6,7	3,2	11,3	6,7	4,1		7,1
Marche	3,2	5,2	11,2	2,1	0,5		6,1
Lazio	3,7	11,8	13,1	14,9	6,6	- 6,9	7,6
Abruzzo	1,3	6,9	9,5	0,3	- 4,6	-13,4	3,6
Molise	1,3		5,0	- 5,2	-10,3	-15,4	- 2,2
Campania	- 2,5	3,2	4,2	0,7	- 4,8	1,1	1,1
Puglia	0,4	1,8	2,1	0,4	- 2,4	- 3,4	0,8
Basilicata	- 0,2		10,5	- 1,8	- 4,2	- 7,7	- 3,3
Calabria	- 2,2	- 0,7	0,6	- 2,4	- 6,3	- 5,1	- 2,6
Sicilia	- 2,9	- 0,4	9,2	2,4	- 2,4	- 5,7	0,7
Sardegna	- 3,3		6,2	0,7	- 2,9	2,8	0,5
Italia	1,2	4,0	8,8	4,2	-1,7	-1,5	4,3

Elaborazioni Dps su dati Istat - Censimenti della popolazione 2001 - 2011

Friuli Venezia Giulia - Indicatori a livello regionale (1)

INDICATORI	Classificazione dei Comuni							
	FRIULI V.G.	Polo	Polo Intercomunale	Cintura	Intermedio	Periferico	Ultraperiferico	Totale
Numero comuni		8	-	124	63	23	-	218
Superficie territoriale - Km2		396,2	-	3236,9	2837,9	1391,4	-	7862,4
Densità per Km2		1143,4	-	184,8	51,5	15,7	-	155,0
Capitale umano e andamenti demografici								
Popolazione residente - 1971		524.759	-	501.074	153.747	33.952	-	1.213.532
Popolazione residente - 2011		453.045	-	598.035	146.018	21.887	-	1.218.985
Variazione di popolazione - differenza % 2001 - 2011 (a)		-0,1	-	6,7	0,4	-8,9	-	3,0
Variazione di popolazione - differenza % 1971 - 2011 (a)		-13,7	-	19,4	-5,0	-35,5	-	0,4
Quota (%) anziani su totale popolazione - 1971 (a)	FRIULI V.G.	15,3	-	12,9	14,2	16,4	-	14,2
	ITALIA	10,8	10,1	11,1	12,5	12,8	12,0	11,3
Quota (%) anziani su totale popolazione - 2011 (a)	FRIULI V.G.	26,1	-	22,2	23,6	27,4	-	24,0
	ITALIA	22,5	18,9	19,2	20,7	22,4	21,3	20,8
Percentuale di stranieri residenti su popolazione totale - 2001 (a)	FRIULI V.G.	4,4	-	2,5	2,6	1,1	-	3,2
	ITALIA	2,9	1,6	2,2	2,2	1,3	1,1	2,3
Percentuale di stranieri residenti su popolazione totale - 2011 (a)	FRIULI V.G.	10,4	-	6,6	6,8	2,7	-	7,9
	ITALIA	8,0	5,0	6,6	6,2	4,0	3,3	6,8
Risorse naturali e territoriali								
Percentuale Sup. EUAP	FRIULI V.G.	0,3	-	1,7	5,6	22,4	-	6,7
	ITALIA	6,3	4,2	5,6	8,6	15,1	27,0	10,4
Percentuale Sup. Forestale (b)	FRIULI V.G.	26,9	-	25,3	56,1	71,4	-	44,7
	ITALIA	17,5	29,0	25,8	37,2	44,0	49,8	34,6
Percentuale SAU su Superficie totale - 1982 (c)	FRIULI V.G.	37,0	-	53,2	24,2	12,6	-	34,7
	ITALIA	58,1	54,8	57,1	51,3	48,5	44,2	52,4
Percentuale SAU su Superficie totale - 2010 (c)	FRIULI V.G.	28,8	-	46,4	17,8	4,6	-	27,8
	ITALIA	48,9	42,4	48,2	40,7	37,5	37,5	42,6
Variazione percentuale SAU -1982 - 2010 (c)	FRIULI V.G.	-22,0	-	-12,7	-26,4	-63,3	-	-19,9
	ITALIA	-15,9	-22,6	-15,6	-20,5	-22,7	-15,1	-18,8
Variazione percentuale SAU - 2000 - 2010 (c)	FRIULI V.G.	-10,3	-	-4,6	-12,6	-36,0	-	-8,2
	ITALIA	3,1	-1,5	-3,2	-4,9	-4,2	9,2	-2,5
Economia								
Reddito Imponibile in euro (ai fini IRPEF) medio per contribuente (d)	FRIULI V.G.		23.389		20.494	18.972	-	22.968
	ITALIA		24.116		20.287	18.950	18.980	23.241

Fonte:

(a) Elaborazioni Dps su dati Istat - Censimenti della popolazione ; (b) Elaborazioni DPS su dati SIAN-INEA su dati AGRIT-POPOLUS (MIPAAF); (c) Elaborazioni Dps su dati Istat - Censimenti dell'agricoltura (d): elaborazione Centro Documentazione e Studi Anci-Ifel su dati DPS (2013) e MEF (2012).

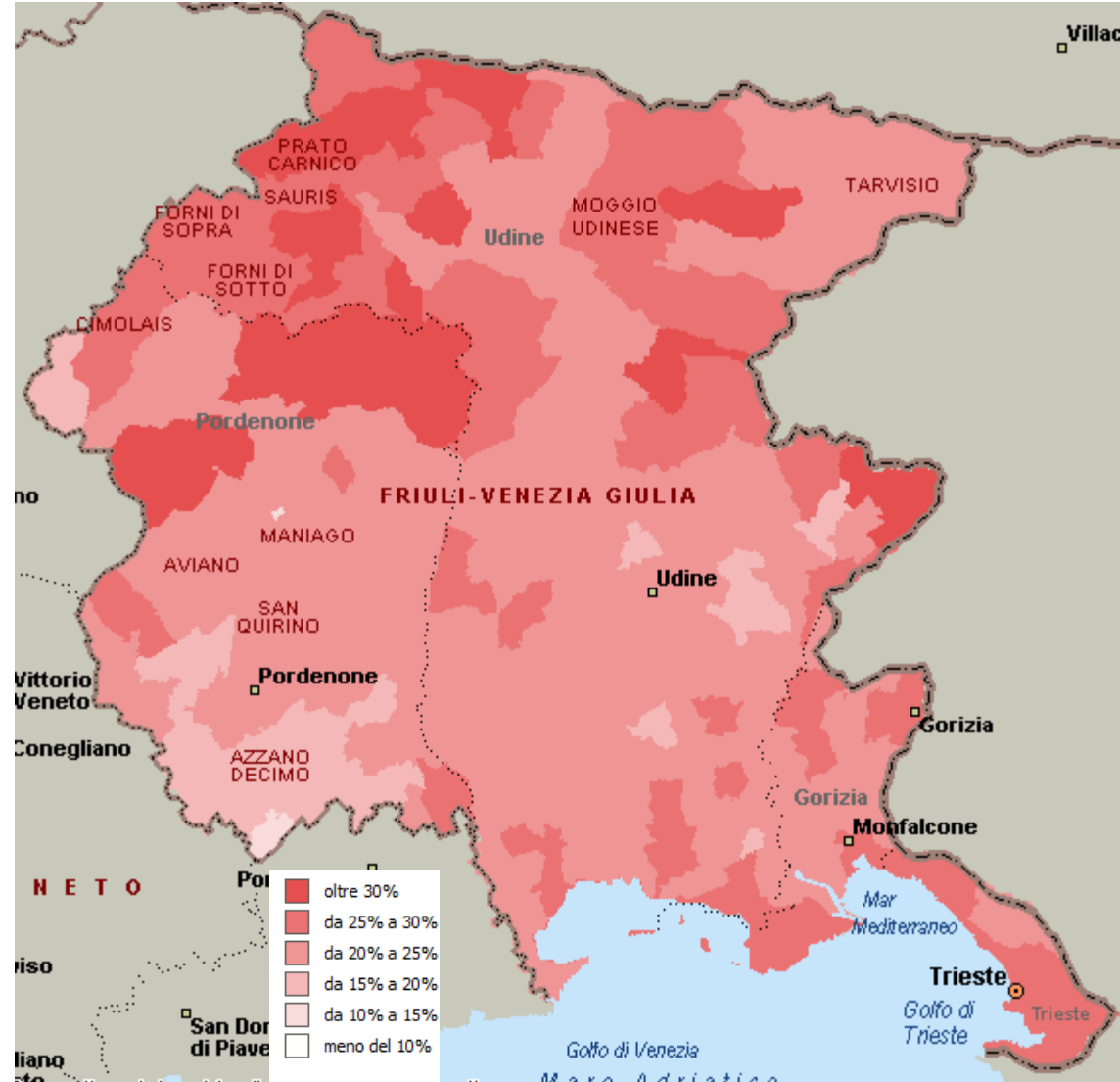
Friuli Venezia Giulia - Indicatori a livello regionale (2)

INDICATORI FRIULI V.G.	Classificazione dei Comuni							Totale
	Polo	Polo Intercomunale	Cintura	Intermedio	Periferico	Ultraperiferico		
Servizi								
Accessibilità								
Digital divide - Rete Fissa - quota di pop. non raggiunta dal servizio (e) (1=100%)	FRIULI V.G.	0,0	-	0,2	0,4	0,8	-	0,2
	ITALIA	0,0	0,1	0,1	0,2	0,3	0,2	0,1
Digital divide - Rete Fissa o Mobile - quota di pop. non ragg. dal servizio (e) (1=100%)	FRIULI V.G.	0,0	-	0,1	0,2	0,6	-	0,1
	ITALIA	0,0	0,0	0,0	0,1	0,1	0,1	0,0
Scuola								
Percentuale studenti a rischio abbandono scolastico - Sc. Sec. I grado (f)	FRIULI V.G.	0,1	-	0,0	0,1	-	-	0,1
	ITALIA	0,2	0,3	0,2	0,2	0,2	0,2	0,2
Quota (%) Comuni con scuole dell'infanzia - anno sc. 2010 - 2011 (f)	FRIULI V.G.	100,0	-	97,6	81,0	78,3	-	90,8
	ITALIA	100,0	100,0	89,8	79,3	74,2	78,5	83,7
Quota (%) Comuni con scuole primarie - anno sc. 2010 - 2011 (f)	FRIULI V.G.	100,0	-	95,2	76,2	73,9	-	87,6
	ITALIA	100,0	100,0	89,4	83,7	80,1	88,0	86,3
Quota (%) Comuni con scuole secondarie di I grado - anno sc. 2010 - 2011 (f)	FRIULI V.G.	100,0	-	65,3	36,5	43,5	-	56,0
	ITALIA	100,0	99,0	68,8	60,1	60,4	72,6	66,0
Quota (%) Comuni con scuole secondarie di II grado - anno sc. 2010 - 2011 (f)	FRIULI V.G.	100,0	-	12,1	14,3	-	-	14,7
	ITALIA	100,0	76,0	17,6	18,9	21,6	28,2	22,2
Salute								
Posti letto in ospedali per 100.000 abitanti - 2011 (g)	FRIULI V.G.	948,5	-	79,9	405,4	-	-	440,3
	ITALIA	771,5	395,5	151,3	249,5	237,0	236,0	404,3
Posti in strutture residenziali per anziani - n. posti ogni 1000 anziani - 2011 (g)	FRIULI V.G.	26,7	-	25,7	35,5	32,2	-	27,4
	ITALIA	12,3	8,9	17,9	16,2	10,9	7,5	14,5
Distanza (in minuti) dal comune più vicino dotato di Ospedale (g)	FRIULI V.G.	-	-	10,1	17,7	29,7	-	14,0
	ITALIA	0,0	4,1	9,4	17,8	28,3	38,1	16,3
Distanza (in minuti) dal comune più vicino dotato di DEA (g)	FRIULI V.G.	-	-	10,8	20,1	32,2	-	15,4
	ITALIA	1,1	6,8	12,6	26,5	45,7	71,8	25,0

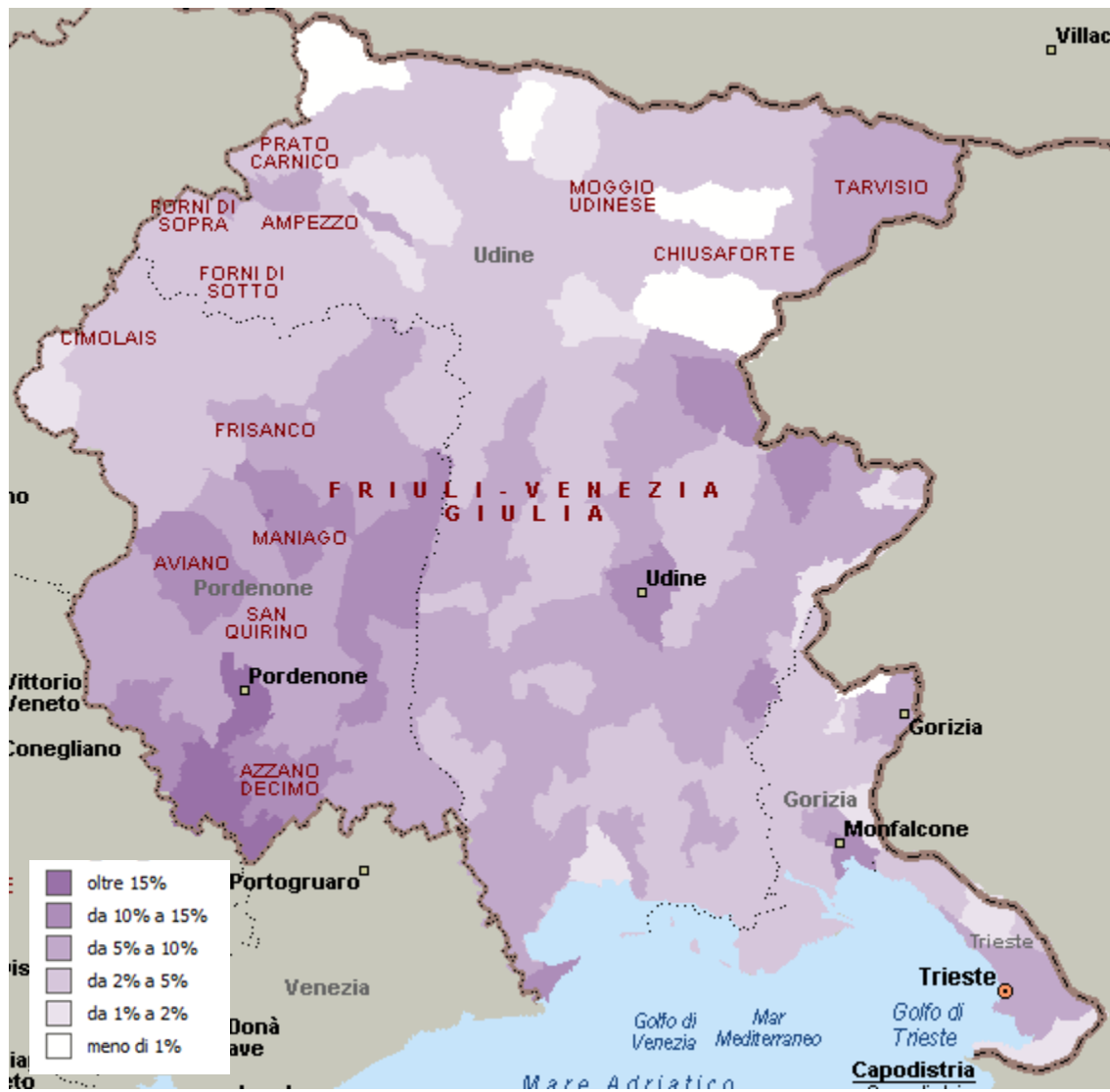
Fonte:

(e) Elaborazioni Dps su dati MISE e Istat; (f) Elaborazione Dps su dati Dps e Ministero dell'Istruzione; (g) Elaborazione Dps su dati Dps e Ministero della Salute.

Friuli Venezia Giulia – Quota della lazione anziana (65+) sul totale della popolazione 2011



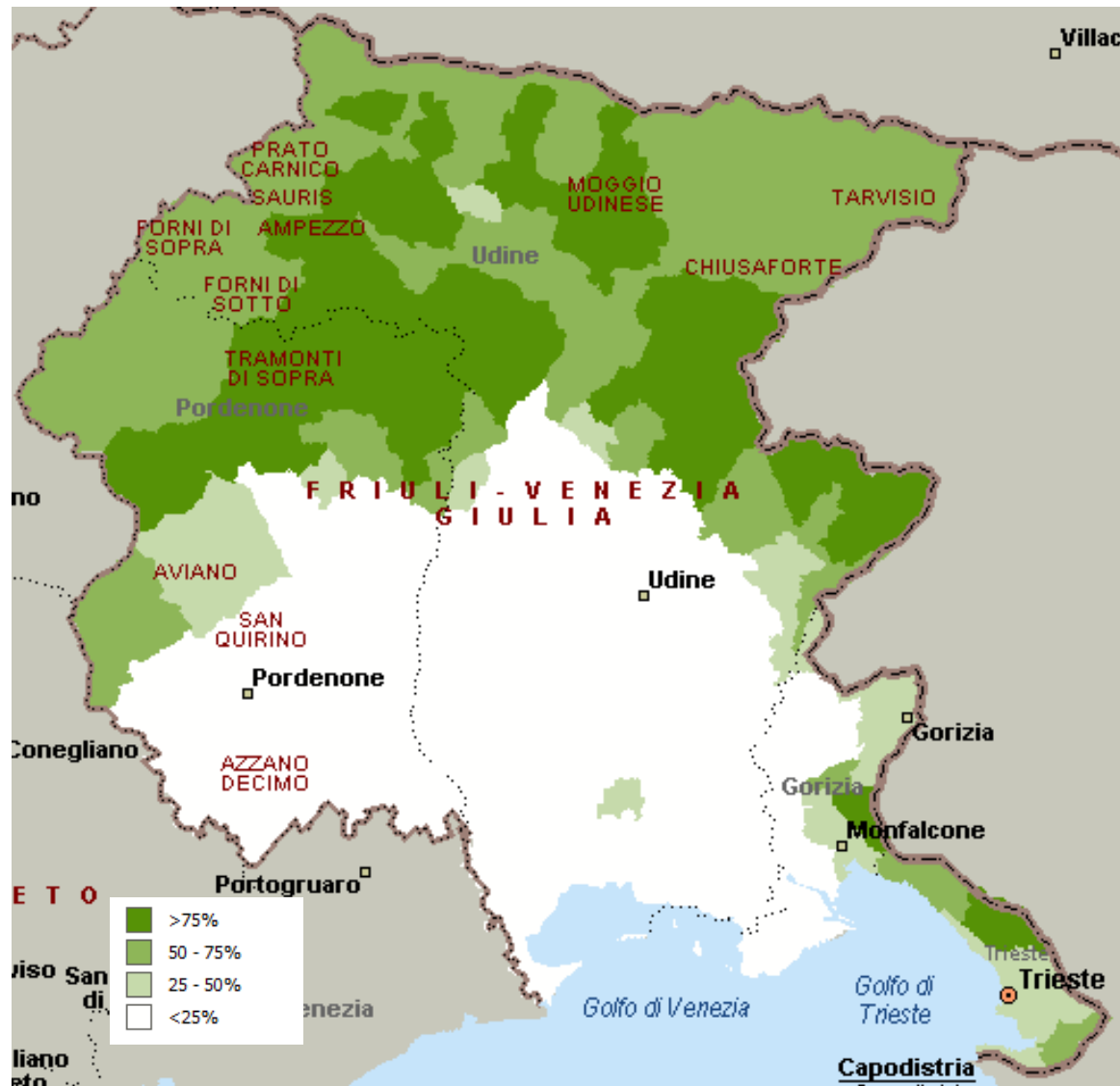
Friuli Venezia Giulia – Quota della popolazione residente sul totale della popolazione 2011



Friuli Venezia Giulia – Rugosità



Friuli Venezia Giulia – Superficie forestale

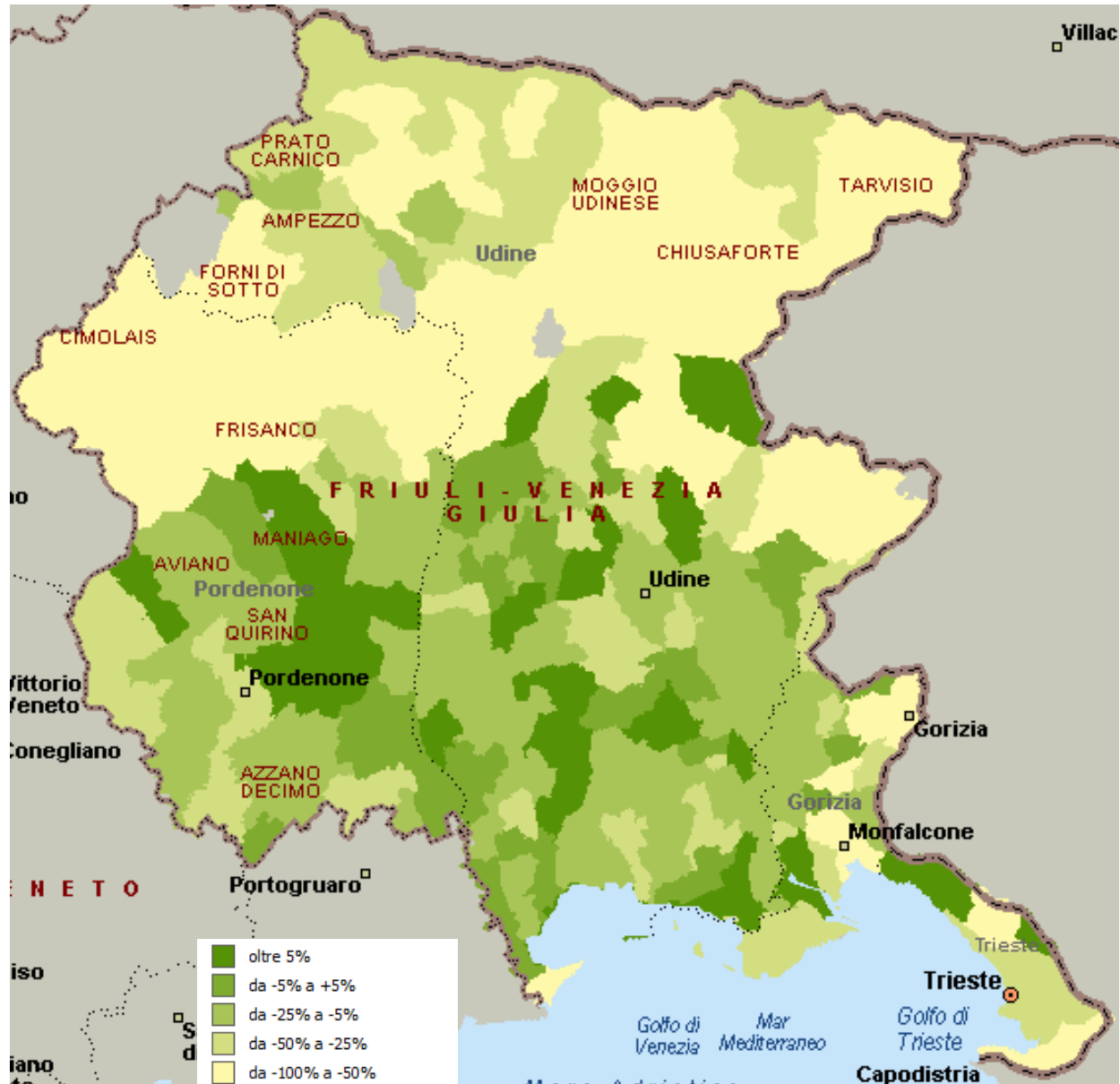


Fonte: Rielaborazione SIAN – INEA su dati AGRIT-POPOLUS (MIPAAF)

Friuli Venezia Giulia – Popolazione esposta al rischio di frane

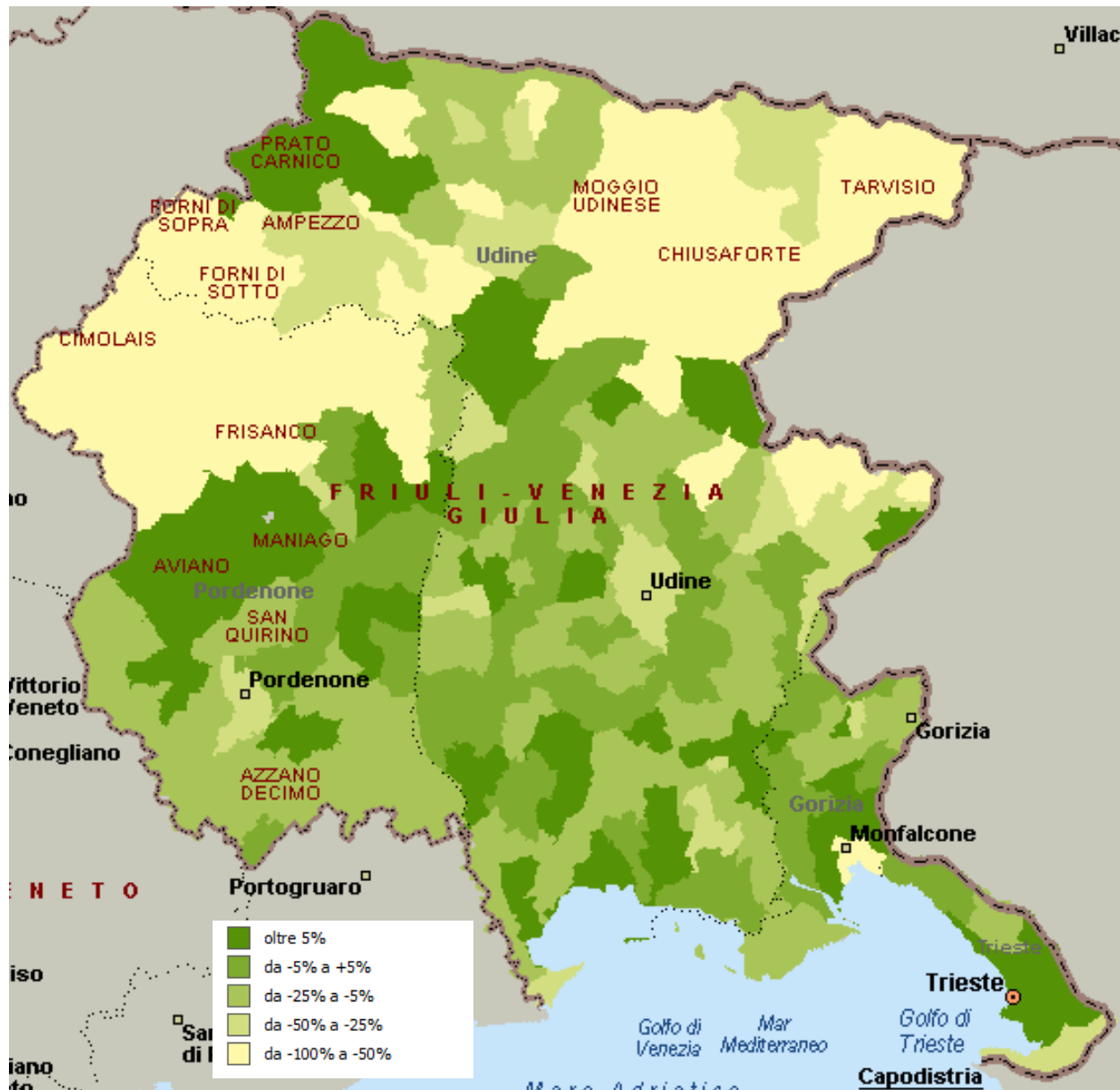


Friuli Venezia Giulia – Variazione % della SAU negli ultimi 30 anni (1982 - 2010)

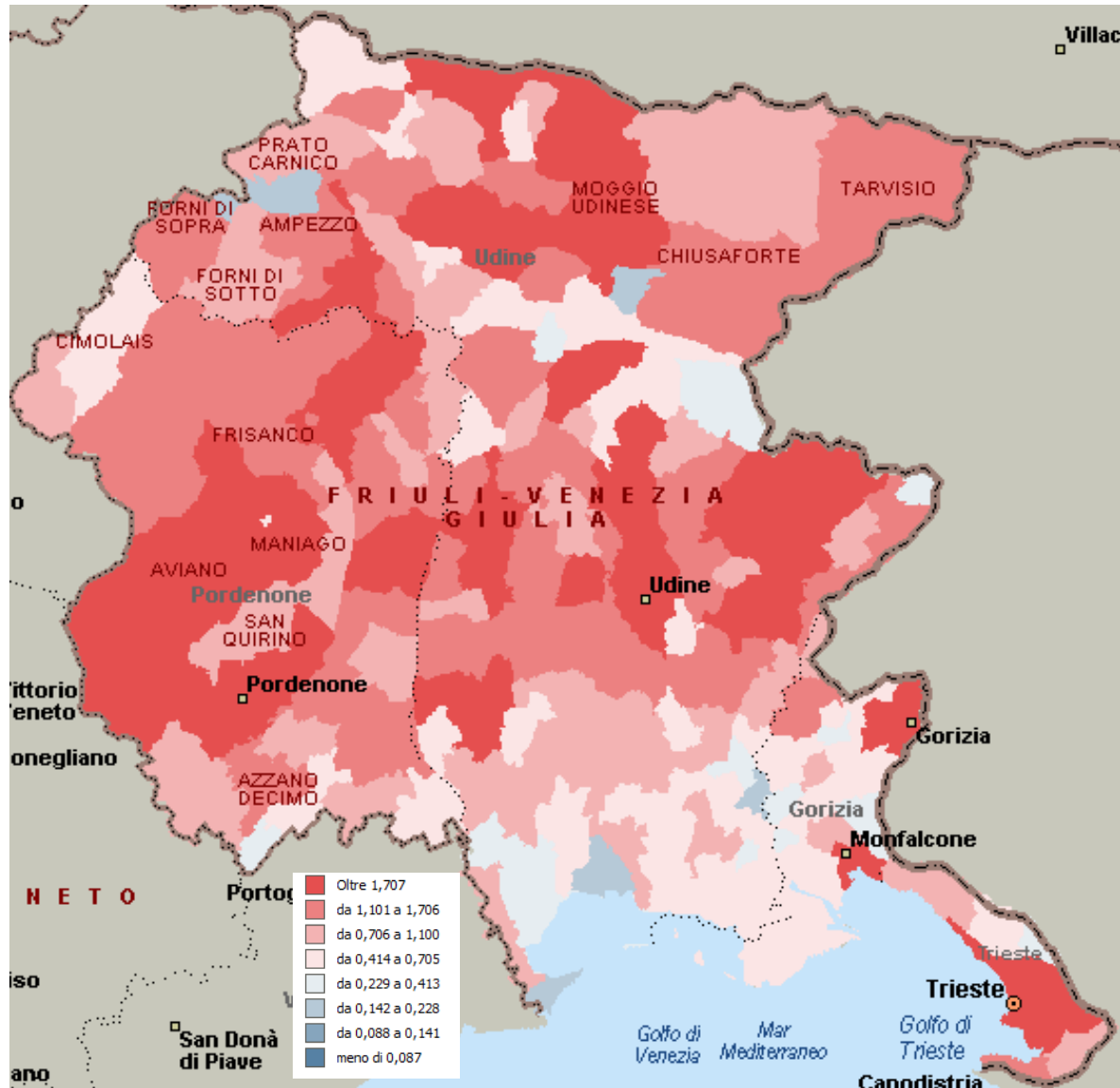


Fonte: elaborazioni INEA su dati ISTAT

Friuli Venezia Giulia – Variazione % della SAU nell'ultimo decennio (2000-2010)



Friuli Venezia Giulia - Classe di rischio sismico - Indicatore di rischio per la vita umana per comune



(Fonte: Dipartimento Protezione Civile)

Indicatori a livello provinciale – Friuli Venezia Giulia

Provincia	N. comuni		Popolazione residente		Superficie totale	
	Centri	Aree Interne	Centri	Aree Interne	Centri	Aree Interne
Trieste	100,0%	0,0%	100,0%	0,0%	100,0%	0,0%
Gorizia	92,0%	8,0%	93,7%	6,3%	73,4%	26,6%
Pordenone	49,0%	51,0%	81,6%	18,4%	42,7%	57,3%
Udine	57,4%	42,6%	81,0%	19,0%	42,9%	57,1%
Friuli Venezia Giulia	60,6%	39,4%	86,2%	13,8%	46,2%	53,8%
Italia	47,4%	52,6%	77,2%	22,8%	39,0%	61,0%

Indicatori a livello provinciale - Trieste

INDICATORI TRIESTE	Classificazione dei Comuni						Totale	Totale FVG
	Polo	Polo Intercomunale	Cintura	Intermedio	Periferico	Ultraperiferico		
Numero comuni	1	-	5	-	-	-	6	218
Superficie territoriale - Km ²	85,1	-	127,4	-	-	-	212,5	7862,4
Densità per Km ²	2374,8	-	239,2	-	-	-	1094,6	155,0
Capitale umano e andamenti demografici								
Popolazione residente - 1971	271.879	-	28.425	-	-	-	300.304	1.213.532
Popolazione residente -2011	202.123	-	30.478	-	-	-	232.601	1.218.985
Variazione di popolazione - differenza % 2001 - 2011 (a)	-4,3	-	-1,8	-	-	-	-4,0	3,0
Variazione di popolazione - differenza % 1971 - 2011 (a)	-25,7	-	7,2	-	-	-	-22,5	0,4
Quota (%) anziani su totale popolazione - 1971 (a)	17,6	-	13,0	-	-	-	17,2	14,2
Quota (%) anziani su totale popolazione - 2011 (a)	28,0	-	27,0	-	-	-	27,9	24,0
Percentuale di stranieri residenti su popolazione totale -2001 (a)	4,3	-	2,9	-	-	-	4,2	3,2
Percentuale di stranieri residenti su popolazione totale -2011 (a)	7,9	-	2,1	-	-	-	7,1	7,9
Risorse naturali e territoriali								
Percentuale Sup. EUAP	0,1	-	9,9	-	-	-	6,0	6,7
Percentuale Sup. Forestale (b)	48,0	-	66,5	-	-	-	59,1	44,7
Perecentuale SAU su Superficie totale - 1982 (c)	10,8	-	21,9	-	-	-	34,7	34,7
Perecentuale SAU su Superficie totale - 2010 (c)	7,3	-	12,9	-	-	-	27,8	27,8
Variazione percentuale SAU -1982 - 2010 (c)	-32,1	-	-41,1	-	-	-	-38,9	-19,9
Variazione percentuale SAU - 2000 - 2010 (c)	178,8	-	-16,8	-	-	-	3,1	-8,2
Servizi								
Accessibilità								
Digital divide - Rete Fissa - quota di pop. non raggiunta dal servizio (e) (1=100%)	0,0	-	0,1	-	-	-	0,0	0,2
Digital divide - Rete Fissa o Mobile - quota di pop. non ragg. dal servizio (e) (1=100%)	0,0	-	0,0	-	-	-	0,0	0,1
Scuola								
Percentuale studenti a rischio abbandono scolastico - Sc. Sec. I grado (f)	0,1	-	0,0	-	-	-	0,1	0,1
Quota (%) Comuni con scuole dell'infanzia - anno sc. 2010 - 2011 (f)	100,0	-	100,0	-	-	-	100,0	90,8
Quota (%) Comuni con scuole primarie - anno sc. 2010 - 2011 (f)	100,0	-	100,0	-	-	-	100,0	87,6
Quota (%) Comuni con scuole secondarie di I grado - anno sc. 2010 - 2011 (f)	100,0	-	60,0	-	-	-	66,7	56,0
Quota (%) Comuni con scuole secondarie di II grado - anno sc. 2010 - 2011 (f)	100,0	-	0,0	-	-	-	16,7	14,7
Salute								
Posti letto in ospedali per 100.000 abitanti - 2011 (g)	589,7	-	318,3	-	-	-	554,2	440,3
Posti in strutture residenziali per anziani - n. posti ogni 1000 anziani - 2011 (g)	20,9	-	31,1	-	-	-	22,2	27,4
Distanza (in minuti) dal comune più vicino dotato di Ospedale (g)	0,0	-	9,8	-	-	-	8,2	14,0
Distanza (in minuti) dal comune più vicino dotato di DEA (g)	0,0	-	11,8	-	-	-	9,8	15,4

Fonte:

(a) Elaborazioni Dps su dati Istat - Censimenti della popolazione ; (b)Fonte: Rielaborazione SIAN – INEA su dati AGRIT-POPOLUS (MIPAAF) ; (c) Elaborazioni Dps su dati Istat - Censimenti dell'agricoltura ;

(d): elaborazione Centro Documentazione e Studi Anci-Ifel su dati DPS (2013) e MEF (2012); (e) Elaborazioni Dps su dati MISE e Istat ;

(f) Elaborazione Dps su dati Dos e Ministero dell'Istruzione; (g) Elaborazione Dps su dati Dos e Ministero della Salute.

Indicatori a livello provinciale - Gorizia

INDICATORI	Classificazione dei Comuni							Totale	Totale FVG
	GORIZIA	Polo	Polo Intercomunale	Cintura	Intermedio	Periferico	Ultraperiferico		
Numero comuni	2	-	21	2	-	-	25	218	
Superficie territoriale - Km ²	61,0	-	282,0	124,2	-	-	467,2	7862,4	
Densità per Km ²	1020,7	-	244,9	71,3	-	-	300,0	155,0	
Capitale umano e andamenti demografici									
Popolazione residente - 1971	72.433	-	59.235	10.744	-	-	142.412	1.213.532	
Popolazione residente -2011	62.253	-	69.038	8.852	-	-	140.143	1.218.985	
Variazione di popolazione - differenza % 2001 - 2011 (a)	0,3	-	5,8	-3,4	-	-	2,7	3,0	
Variazione di popolazione - differenza % 1971 - 2011 (a)	-14,1	-	16,5	-17,6	-	-	-1,6	0,4	
Quota (%) anziani su totale popolazione - 1971 (a)	14,0	-	12,5	12,6	-	-	13,3	14,2	
Quota (%) anziani su totale popolazione - 2011 (a)	26,8	-	23,6	28,6	-	-	25,3	24,0	
Percentuale di stranieri residenti su popolazione totale -2001 (a)	3,8	-	1,9	1,9	-	-	2,8	3,2	
Percentuale di stranieri residenti su popolazione totale -2011 (a)	11,0	-	3,9	4,7	-	-	7,1	7,9	
Risorse naturali e territoriali									
Percentuale Sup. EUAP	1,6	-	5,6	2,9	-	-	4,4	6,7	
Percentuale Sup. Forestale (b)	27,8	-	27,7	6,3	-	-	22,1	44,7	
Perecentuale SAU su Superficie totale - 1982 (c)	25,4	-	44,9	29,2	-	-	34,7	34,7	
Perecentuale SAU su Superficie totale - 2010 (c)	10,4	-	37,8	19,1	-	-	27,8	27,8	
Variazione percentuale SAU -1982 - 2010 (c)	-59,0	-	-15,8	-34,7	-	-	-23,4	-19,9	
Variazione percentuale SAU - 2000 - 2010 (c)	-14,7	-	-0,5	-19,5	-	-	-5,1	-8,2	
Servizi									
Accessibilità									
Digital divide - Rete Fissa - quota di pop. non raggiunta dal servizio (e) (1=100%)	0,0	-	0,2	0,2	-	-	0,1	0,2	
Digital divide - Rete Fissa o Mobile - quota di pop. non raggi. dal servizio (e) (1=100%)	0,0	-	0,1	0,1	-	-	0,0	0,1	
Scuola									
Percentuale studenti a rischio abbandono scolastico - Sc. Sec. I grado (f)	0,2	-	0,0	0,0	-	-	0,1	0,1	
Quota (%) Comuni con scuole dell'infanzia - anno sc. 2010 - 2011 (f)	100,0	-	100,0	50,0	-	-	96,0	90,8	
Quota (%) Comuni con scuole primarie - anno sc. 2010 - 2011 (f)	100,0	-	95,2	50,0	-	-	92,0	87,6	
Quota (%) Comuni con scuole secondarie di I grado - anno sc. 2010 - 2011 (f)	100,0	-	42,9	50,0	-	-	48,0	56,0	
Quota (%) Comuni con scuole secondarie di II grado - anno sc. 2010 - 2011 (f)	100,0	-	9,5	50,0	-	-	20,0	14,7	
Salute									
Posti letto in ospedali per 100.000 abitanti - 2011 (g)	640,9	-	0,0	0,0	-	-	284,7	440,3	
Posti in strutture residenziali per anziani - n. posti ogni 1000 anziani - 2011 (g)	20,0	-	22,4	42,2	-	-	22,7	27,4	
Distanza (in minuti) dal comune più vicino dotato di Ospedale (g)	0,0	-	9,2	26,6	-	-	9,9	14,0	
Distanza (in minuti) dal comune più vicino dotato di DEA (g)	0,0	-	9,4	26,6	-	-	10,0	15,4	

Fonte:

(a) Elaborazioni Dps su dati Istat - Censimenti della popolazione ; (b)Fonte: Rielaborazione SIAN – INEA su dati AGRIT-POPULUS (MIPAAF) ; (c) Elaborazioni Dps su dati Istat - Censimenti dell'agricoltura ;

(d): elaborazione Centro Documentazione e Studi Anci-Ifel su dati DPS (2013) e MEF (2012); (e) Elaborazioni Dps su dati MISE e Istat ;

(f) Elaborazione Dps su dati Dps e Ministero dell'Istruzione; (g) Elaborazioni Dps su dati Dps e Ministero della Salute.

Indicatori a livello provinciale - Pordenone

INDICATORI	Classificazione dei Comuni							Totale	Totale FVG
	PORDENONE	Polo	Polo Intercomunale	Cintura	Intermedio	Periferico	Ultraperiferico		
Numero comuni	2	-	23	21	5	-	51	218	
Superficie territoriale - Km ²	99,1	-	872,6	794,7	509,1	-	2275,5	7862,4	
Densità per Km ²	662,0	-	215,5	67,1	7,6	-	136,6	155,0	
Capitale umano e andamenti demografici									
Popolazione residente - 1971	58.388	-	140.108	49.645	5.765	-	253.906	1.213.532	
Popolazione residente -2011	65.594	-	188.013	53.336	3.868	-	310.811	1.218.985	
Variazione di popolazione - differenza % 2001 - 2011 (a)	5,1	-	11,7	4,1	-8,4	-	8,6	3,0	
Variazione di popolazione - differenza % 1971 - 2011 (a)	12,3	-	34,2	7,4	-32,9	-	22,4	0,4	
Quota (%) anziani su totale popolazione - 1971 (a)	10,7	-	12,4	15,5	17,6	-	12,7	14,2	
Quota (%) anziani su totale popolazione - 2011 (a)	22,8	-	20,0	22,5	26,9	-	21,1	24,0	
Percentuale di stranieri residenti su popolazione totale -2001 (a)	5,3	-	3,5	3,3	1,7	-	3,8	3,2	
Percentuale di stranieri residenti su popolazione totale -2011 (a)	14,0	-	9,8	9,8	4,5	-	10,6	7,9	
Risorse naturali e territoriali									
Percentuale Sup. EUAP	0,0	-	0,0	8,1	46,8	-	13,3	6,7	
Percentuale Sup. Forestale (b)	9,7	-	20,3	47,4	71,2	-	40,7	44,7	
Perecentuale SAU su Superficie totale - 1982 (c)	49,1	-	56,7	30,7	6,7	-	34,7	34,7	
Perecentuale SAU su Superficie totale - 2010 (c)	45,0	-	49,4	31,1	2,3	-	27,8	27,8	
Variazione percentuale SAU -1982 - 2010 (c)	-8,3	-	-13,0	1,1	-66,5	-	-10,7	-19,9	
Variazione percentuale SAU - 2000 - 2010 (c)	-11,0	-	-6,1	7,8	-65,7	-	-4,9	-8,2	
Servizi									
Accessibilità									
Digital divide - Rete Fissa - quota di pop. non raggiunta dal servizio (e) (1=100%)	0,0	-	0,2	0,3	0,6	-	0,2	0,2	
Digital divide - Rete Fissa o Mobile - quota di pop. non ragg. dal servizio (e) (1=100%)	0,0	-	0,1	0,2	0,4	-	0,1	0,1	
Scuola									
Percentuale studenti a rischio abbandono scolastico - Sc. Sec. I grado (f)	0,0	-	0,1	0,2	0,0	-	0,1	0,1	
Quota (%) Comuni con scuole dell'infanzia - anno sc. 2010 - 2011 (f)	100,0	-	95,7	76,2	60,0	-	84,3	90,8	
Quota (%) Comuni con scuole primarie - anno sc. 2010 - 2011 (f)	100,0	-	100,0	61,9	60,0	-	80,4	87,6	
Quota (%) Comuni con scuole secondarie di I grado - anno sc. 2010 - 2011 (f)	100,0	-	91,3	33,3	40,0	-	62,7	56,0	
Quota (%) Comuni con scuole secondarie di II grado - anno sc. 2010 - 2011 (f)	100,0	-	17,4	9,5	0,0	-	15,7	14,7	
Salute									
Posti letto in ospedali per 100.000 abitanti - 2011 (g)	1667,8	-	105,3	343,1	0,0	-	474,6	440,3	
Posti in strutture residenziali per anziani - n. posti ogni 1000 anziani - 2011 (g)	44,9	-	22,3	42,6	0,0	-	30,9	27,4	
Distanza (in minuti) dal comune più vicino dotato di Ospedale (g)	0,0	-	8,5	12,5	28,4	-	11,8	14,0	
Distanza (in minuti) dal comune più vicino dotato di DEA (g)	0,0	-	11,8	19,7	40,3	-	17,4	15,4	

Fonte:

(a) Elaborazioni Dps su dati Istat - Censimenti della popolazione ; (b)Fonte: Rielaborazione SIAN – INEA su dati AGRIT-POPULUS (MIPAAF) ; (c) Elaborazioni Dps su dati Istat - Censimenti dell'agricoltura ;

(d): elaborazione Centro Documentazione e Studi Anci-Ifel su dati DPS (2013) e MEF (2012); (e) Elaborazioni Dps su dati MISE e Istat ;

(f) Elaborazione Dps su dati Dps e Ministero dell'Istruzione; (g) Elaborazione Dps su dati Dps e Ministero della Salute.

Indicatori a livello provinciale - Udine

INDICATORI	Classificazione dei Comuni							Totale	Totale FVG
	UDINE	Polo	Polo Intercomunale	Cintura	Intermedio	Periferico	Ultraperiferico		
Numero comuni	3	-	75	40	18	-	136	218	
Superficie territoriale - Km ²	151,0	-	1955,0	1919,0	882,3	-	4907,3	7862,4	
Densità per Km ²	814,9	-	158,8	43,7	20,4	-	109,1	155,0	
Capitale umano e andamenti demografici									
Popolazione residente - 1971	122.059	-	273.306	93.358	28.187	-	516.910	1.213.532	
Popolazione residente -2011	123.075	-	310.506	83.830	18.019	-	535.430	1.218.985	
Variazione di popolazione - differenza % 2001 - 2011 (a)	4,3	-	4,9	-1,5	-9,0	-	3,2	3,0	
Variazione di popolazione - differenza % 1971 - 2011 (a)	0,8	-	13,6	-10,2	-36,1	-	3,6	0,4	
Quota (%) anziani su totale popolazione - 1971 (a)	13,0	-	13,2	13,8	16,2	-	13,4	14,2	
Quota (%) anziani su totale popolazione - 2011 (a)	24,5	-	22,9	23,8	27,5	-	23,5	24,0	
Percentuale di stranieri residenti su popolazione totale -2001 (a)	4,2	-	2,1	2,4	1,0	-	2,6	3,2	
Percentuale di stranieri residenti su popolazione totale -2011 (a)	12,2	-	5,6	5,2	2,3	-	7,0	7,9	
Risorse naturali e territoriali									
Percentuale Sup. EUAP	0,0	-	1,4	4,8	8,3	-	3,9	6,7	
Percentuale Sup. Forestale (b)	25,9	-	24,6	62,9	71,5	-	48,0	44,7	
Perecentuale SAU su Superficie totale - 1982 (c)	48,4	-	54,8	21,1	16,0	-	34,7	34,7	
Perecentuale SAU su Superficie totale - 2010 (c)	37,7	-	48,5	12,2	6,0	-	27,8	27,8	
Variazione percentuale SAU -1982 - 2010 (c)	-22,1	-	-11,5	-42,2	-62,5	-	-23,6	-19,9	
Variazione percentuale SAU - 2000 - 2010 (c)	-15,5	-	-4,1	-26,7	-21,2	-	-10,4	-8,2	
Servizi									
Accessibilità									
Digital divide - Rete Fissa - quota di pop. non raggiunta dal servizio (e) (1=100%)	0,0	-	0,3	0,5	0,8	-	0,3	0,2	
Digital divide - Rete Fissa o Mobile - quota di pop. non ragg. dal servizio (e) (1=100%)	0,0	-	0,2	0,3	0,6	-	0,2	0,1	
Scuola									
Percentuale studenti a rischio abbandono scolastico - Sc. Sec. I grado (f)	0,1	-	0,0	0,1	0,0	-	0,0	0,1	
Quota (%) Comuni con scuole dell'infanzia - anno sc. 2010 - 2011 (f)	100,0	-	97,3	85,0	83,3	-	91,9	90,8	
Quota (%) Comuni con scuole primarie - anno sc. 2010 - 2011 (f)	100,0	-	93,3	85,0	77,8	-	89,0	87,6	
Quota (%) Comuni con scuole secondarie di I grado - anno sc. 2010 - 2011 (f)	100,0	-	64,0	37,5	44,4	-	54,4	56,0	
Quota (%) Comuni con scuole secondarie di II grado - anno sc. 2010 - 2011 (f)	100,0	-	12,0	15,0	0,0	-	13,2	14,7	
Salute									
Posti letto in ospedali per 100.000 abitanti - 2011 (g)	1309,8	-	58,9	487,9	0,0	-	411,6	440,3	
Posti in strutture residenziali per anziani - n. posti ogni 1000 anziani - 2011 (g)	32,7	-	27,7	30,4	39,0	-	29,8	27,4	
Distanza (in minuti) dal comune più vicino dotato di Ospedale (g)	0,0	-	10,9	20,0	30,0	-	15,8	14,0	
Distanza (in minuti) dal comune più vicino dotato di DEA (g)	0,0	-	10,9	20,0	30,0	-	15,8	15,4	

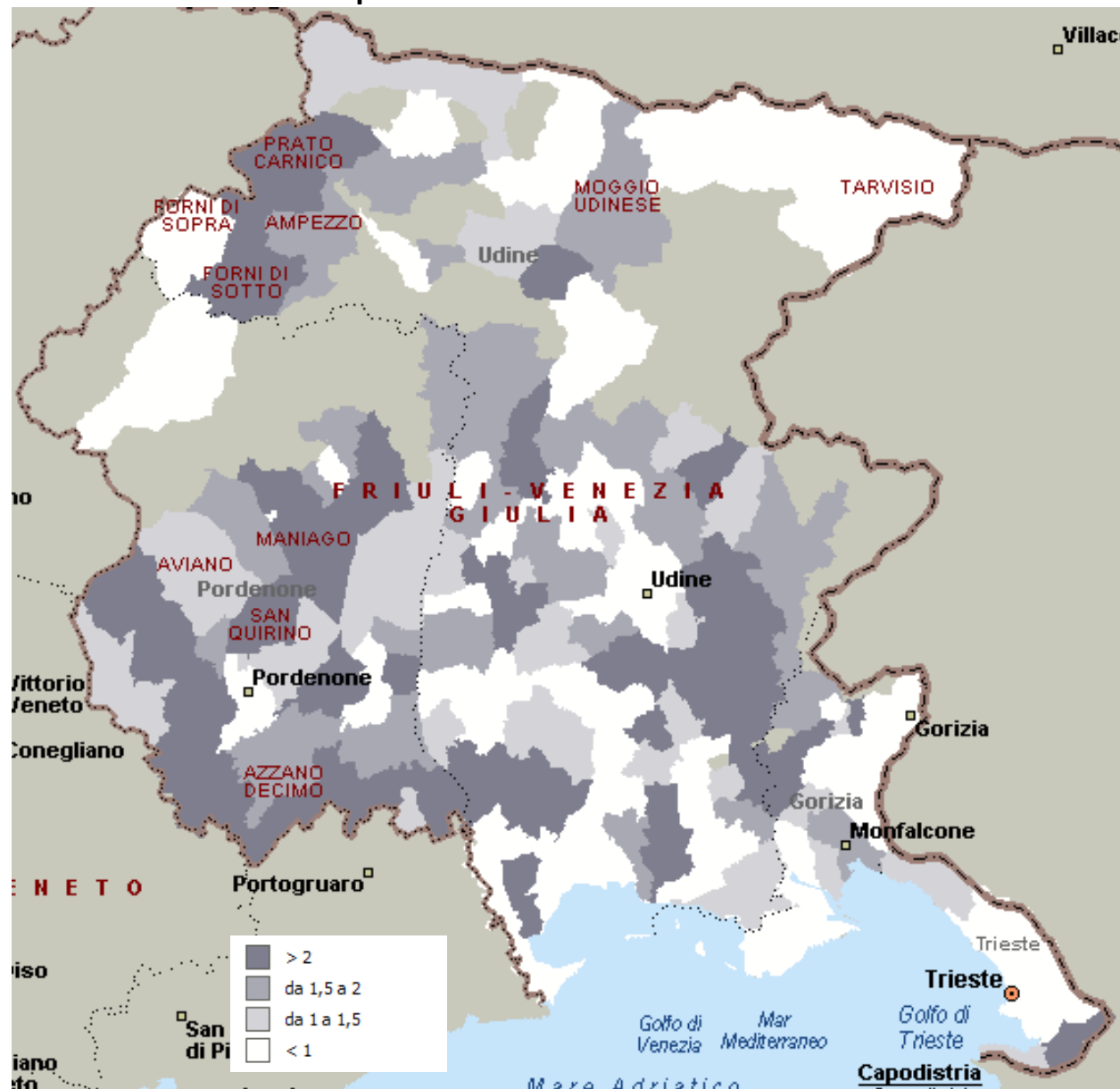
Fonte:

(a) Elaborazioni Dps su dati Istat - Censimenti della popolazione ; (b)Fonte: Rielaborazione SIAN – INEA su dati AGRIT-POPOLUS (MIPAAF) ; (c) Elaborazioni Dps su dati Istat - Censimenti dell'agricoltura ;

(d): elaborazione Centro Documentazione e Studi Anci-Ifel su dati DPS (2013) e MEF (2012); (e) Elaborazioni Dps su dati MISE e Istat ;

(f) Elaborazione Dps su dati Dps e Ministero dell'Istruzione; (g) Elaborazione Dps su dati Dps e Ministero della Salute.

Friuli Venezia Giulia – Specializzazione nel settore manifatturiero* 2009



Fonte: ISTAT – ASIA

* l'indice è calcolato per i comuni con almeno 150 addetti totali

Elenco dei comuni – Provincia di Udine (1)

Codice comune Ista	Comune	Macro_classi	Classe_comuni	Codice comune Istat	Comune	Macro_classi	Classe_comur
30001	Aiello del Friuli	Centri	C - Cintura	30037	Fagagna	Centri	C - Cintura
30002	Amaro	Centri	C - Cintura	30038	Fiumicello	Centri	C - Cintura
30003	Ampezzo	Aree Interne	E - Periferico	30039	Flaibano	Aree Interne	D - Intermedio
30004	Aquileia	Centri	C - Cintura	30040	Forni Avoltri	Aree Interne	E - Periferico
30005	Arta Terme	Aree Interne	E - Periferico	30041	Forni di Sopra	Aree Interne	E - Periferico
30006	Artegna	Centri	C - Cintura	30042	Forni di Sotto	Aree Interne	E - Periferico
30007	Attimis	Aree Interne	D - Intermedio	30043	Gemona del Friuli	Centri	A - Polo
30008	Bagnaria Arsa	Centri	C - Cintura	30044	Gonars	Centri	C - Cintura
30009	Basiliano	Centri	C - Cintura	30045	Grimacco	Aree Interne	D - Intermedio
30010	Bertiolo	Aree Interne	D - Intermedio	30046	Latisana	Centri	A - Polo
30011	Bicinico	Centri	C - Cintura	30047	Lauco	Aree Interne	E - Periferico
30012	Bordano	Centri	C - Cintura	30048	Lestizza	Centri	C - Cintura
30013	Buja	Centri	C - Cintura	30049	Lignano Sabbiadoro	Aree Interne	D - Intermedio
30014	Buttrio	Centri	C - Cintura	30050	Ligosullo	Aree Interne	E - Periferico
30015	Camino al Tagliamento	Centri	C - Cintura	30051	Lusevera	Aree Interne	D - Intermedio
30016	Campoformido	Centri	C - Cintura	30052	Magnano in Riviera	Centri	C - Cintura
30018	Carlino	Centri	C - Cintura	30053	Majano	Centri	C - Cintura
30019	Cassacco	Centri	C - Cintura	30054	Malborghetto Valbruna	Aree Interne	D - Intermedio
30020	Castions di Strada	Centri	C - Cintura	30055	Manzano	Centri	C - Cintura
30021	Cavazzo Carnico	Centri	C - Cintura	30056	Marano Lagunare	Aree Interne	D - Intermedio
30022	Cervicento	Aree Interne	E - Periferico	30057	Martignacco	Centri	C - Cintura
30023	Cervignano del Friuli	Centri	C - Cintura	30058	Mereto di Tomba	Centri	C - Cintura
30024	Chiopris-Viscone	Centri	C - Cintura	30059	Moggio Udinese	Aree Interne	D - Intermedio
30025	Chiusaforte	Aree Interne	D - Intermedio	30060	Moiimacco	Centri	C - Cintura
30026	Cividale del Friuli	Centri	C - Cintura	30061	Montenars	Centri	C - Cintura
30027	Codroipo	Centri	C - Cintura	30062	Mortegliano	Centri	C - Cintura
30028	Colloredo di Monte Albano	Centri	C - Cintura	30063	Moruzzo	Centri	C - Cintura
30029	Comeglians	Aree Interne	E - Periferico	30064	Muzzana del Turignano	Centri	C - Cintura
30030	Corno di Rosazzo	Aree Interne	D - Intermedio	30065	Nimis	Centri	C - Cintura
30031	Coseano	Aree Interne	D - Intermedio	30066	Osoppo	Centri	C - Cintura
30032	Dignano	Aree Interne	D - Intermedio	30067	Ovaro	Aree Interne	E - Periferico
30033	Dogna	Aree Interne	D - Intermedio	30068	Pagnacco	Centri	C - Cintura
30034	Drenchia	Aree Interne	E - Periferico	30069	Palazzolo dello Stella	Centri	C - Cintura
30035	Enemonzo	Aree Interne	D - Intermedio	30070	Palmanova	Centri	C - Cintura
30036	Faedis	Centri	C - Cintura	30071	Paluzza	Aree Interne	E - Periferico

Elenco dei comuni – Provincia di Udine (2)

Codice comune Ista	Comune	Macro_classi	Classe_comuni
30072	Pasian di Prato	Centri	C - Cintura
30073	Paularo	Aree Interne	E - Periferico
30074	Pavia di Udine	Centri	C - Cintura
30075	Pocenia	Centri	C - Cintura
30076	Pontebba	Aree Interne	D - Intermedio
30077	Porpetto	Centri	C - Cintura
30078	Povoletto	Centri	C - Cintura
30079	Pozzuolo del Friuli	Centri	C - Cintura
30080	Pradamano	Centri	C - Cintura
30081	Prato Carnico	Aree Interne	E - Periferico
30082	Precenicco	Centri	C - Cintura
30083	Premariacco	Centri	C - Cintura
30084	Preone	Aree Interne	D - Intermedio
30085	Prepotto	Aree Interne	D - Intermedio
30086	Pulfero	Aree Interne	D - Intermedio
30087	Ragogna	Aree Interne	D - Intermedio
30088	Ravaschetto	Aree Interne	E - Periferico
30089	Raveo	Aree Interne	D - Intermedio
30090	Reana del Rojale	Centri	C - Cintura
30091	Remanzacco	Centri	C - Cintura
30092	Resia	Aree Interne	D - Intermedio
30093	Resiutta	Centri	C - Cintura
30094	Rigolato	Aree Interne	E - Periferico
30095	Rive d'Arcano	Aree Interne	D - Intermedio
30096	Rivignano	Centri	C - Cintura
30097	Ronchis	Centri	C - Cintura
30098	Ruda	Centri	C - Cintura
30099	San Daniele del Friuli	Aree Interne	D - Intermedio
30100	San Giorgio di Nogaro	Centri	C - Cintura
30101	San Giovanni al Natisone	Centri	C - Cintura
30102	San Leonardo	Aree Interne	D - Intermedio
30103	San Pietro al Natisone	Aree Interne	D - Intermedio
30104	Santa Maria la Longa	Centri	C - Cintura

Codice comune Istat	Comune	Macro_classi	Classe_comuni
30105	San Vito al Torre	Centri	C - Cintura
30106	San Vito di Fagagna	Centri	C - Cintura
30107	Sauris	Aree Interne	E - Periferico
30108	Savogna	Aree Interne	D - Intermedio
30109	Sedegliano	Aree Interne	D - Intermedio
30110	Socchieve	Aree Interne	D - Intermedio
30111	Stregna	Aree Interne	D - Intermedio
30112	Sutrio	Aree Interne	D - Intermedio
30113	Taipana	Aree Interne	D - Intermedio
30114	Talmassons	Centri	C - Cintura
30116	Tarcento	Centri	C - Cintura
30117	Tarvisio	Aree Interne	D - Intermedio
30118	Tavagnacco	Centri	C - Cintura
30119	Teor	Centri	C - Cintura
30120	Terzo d'Aquileia	Aree Interne	D - Intermedio
30121	Tolmezzo	Aree Interne	D - Intermedio
30122	Torreano	Aree Interne	D - Intermedio
30123	Torviscosa	Centri	C - Cintura
30124	Trasaghis	Centri	C - Cintura
30125	Treppo Carnico	Aree Interne	E - Periferico
30126	Treppo Grande	Centri	C - Cintura
30127	Tricesimo	Centri	C - Cintura
30128	Trivignano Udinese	Centri	C - Cintura
30129	Udine	Centri	A - Polo
30130	Varmo	Centri	C - Cintura
30131	Verzone	Centri	C - Cintura
30132	Verzegnis	Aree Interne	D - Intermedio
30133	Villa Santina	Aree Interne	D - Intermedio
30134	Villa Vicentina	Centri	C - Cintura
30135	Visco	Centri	C - Cintura
30136	Zuglio	Aree Interne	D - Intermedio
30137	Forgaria nel Friuli	Aree Interne	D - Intermedio
30138	Campolongo Tapogliano	Centri	C - Cintura

Elenco dei comuni – Provincia di Gorizia

Codice comune Ista	Comune	Macro_classi	Classe_comuni
31001	Capriva del Friuli	Centri	C - Cintura
31002	Cormons	Centri	C - Cintura
31003	Doberdò del Lago	Centri	C - Cintura
31004	Dolegna del Collio	Aree Interne	D - Intermedio
31005	Farra d'Isonzo	Centri	C - Cintura
31006	Fogliano Redipuglia	Centri	C - Cintura
31007	Gorizia	Centri	A - Polo
31008	Gradisca d'Isonzo	Centri	C - Cintura
31009	Grado	Aree Interne	D - Intermedio
31010	Mariano del Friuli	Centri	C - Cintura
31011	Medea	Centri	C - Cintura
31012	Monfalcone	Centri	A - Polo
31013	Moraro	Centri	C - Cintura
31014	Mossa	Centri	C - Cintura
31015	Romans d'Isonzo	Centri	C - Cintura
31016	Ronchi dei Legionari	Centri	C - Cintura
31017	Sagrado	Centri	C - Cintura
31018	San Canzian d'Isonzo	Centri	C - Cintura
31019	San Floriano del Collio	Centri	C - Cintura
31020	San Lorenzo Isontino	Centri	C - Cintura
31021	San Pier d'Isonzo	Centri	C - Cintura
31022	Savogna d'Isonzo	Centri	C - Cintura
31023	Staranzano	Centri	C - Cintura
31024	Turriaco	Centri	C - Cintura
31025	Villesse	Centri	C - Cintura

Elenco dei comuni – Provincia di Trieste

Codice comune Ista	Comune	Macro_classi	Classe_comuni
32001	Duino-Aurisina	Centri	C - Cintura
32002	Monrupino	Centri	C - Cintura
32003	Muggia	Centri	C - Cintura
32004	San Dorligo della Valle - Dolina	Centri	C - Cintura
32005	Sgonico	Centri	C - Cintura
32006	Trieste	Centri	A - Polo

Elenco dei comuni – Provincia di Pordenone

Codice comune Ista	Comune	Macro_classi	Classe_comuni	Codice comune Istat	Comune	Macro_classi	Classe_comuni
93001	Andreis	Aree Interne	D - Intermedio	93028	Morsano al Tagliamento	Centri	C - Cintura
93002	Arba	Aree Interne	D - Intermedio	93029	Pasiano di Pordenone	Centri	C - Cintura
93003	Arzene	Centri	C - Cintura	93030	Pinzano al Tagliamento	Aree Interne	D - Intermedio
93004	Aviano	Centri	C - Cintura	93031	Polcenigo	Centri	C - Cintura
93005	Azzano Decimo	Centri	C - Cintura	93032	Porcia	Centri	C - Cintura
93006	Barcis	Aree Interne	D - Intermedio	93033	Pordenone	Centri	A - Polo
93007	Brugnera	Centri	C - Cintura	93034	Prata di Pordenone	Centri	C - Cintura
93008	Budoia	Centri	C - Cintura	93035	Pravisdomini	Centri	C - Cintura
93009	Caneva	Centri	C - Cintura	93036	Roveredo in Piano	Centri	C - Cintura
93010	Casarsa della Delizia	Centri	C - Cintura	93037	Sacile	Centri	C - Cintura
93011	Castelnuovo del Friuli	Aree Interne	D - Intermedio	93038	San Giorgio della Richinvelda	Aree Interne	D - Intermedio
93012	Cavasso Nuovo	Aree Interne	D - Intermedio	93039	San Martino al Tagliamento	Aree Interne	D - Intermedio
93013	Chions	Centri	C - Cintura	93040	San Quirino	Centri	C - Cintura
93014	Cimolais	Aree Interne	E - Periferico	93041	San Vito al Tagliamento	Centri	A - Polo
93015	Claut	Aree Interne	E - Periferico	93042	Sequals	Aree Interne	D - Intermedio
93016	Clauzetto	Aree Interne	D - Intermedio	93043	Sesto al Reghena	Centri	C - Cintura
93017	Cordenons	Centri	C - Cintura	93044	Spilimbergo	Aree Interne	D - Intermedio
93018	Cordovado	Centri	C - Cintura	93045	Tramonti di Sopra	Aree Interne	E - Periferico
93019	Erto e Casso	Aree Interne	D - Intermedio	93046	Tramonti di Sotto	Aree Interne	E - Periferico
93020	Fanna	Aree Interne	D - Intermedio	93047	Travesio	Aree Interne	D - Intermedio
93021	Fiume Veneto	Centri	C - Cintura	93048	Valvasone	Aree Interne	D - Intermedio
93022	Fontanafredda	Centri	C - Cintura	93049	Vito d'Asio	Aree Interne	D - Intermedio
93024	Frisanco	Aree Interne	D - Intermedio	93050	Vivaro	Aree Interne	D - Intermedio
93025	Maniago	Aree Interne	D - Intermedio	93051	Zoppola	Centri	C - Cintura
93026	Meduno	Aree Interne	E - Periferico	93052	Vajont	Aree Interne	D - Intermedio
93027	Montereale Valcellina	Aree Interne	D - Intermedio				