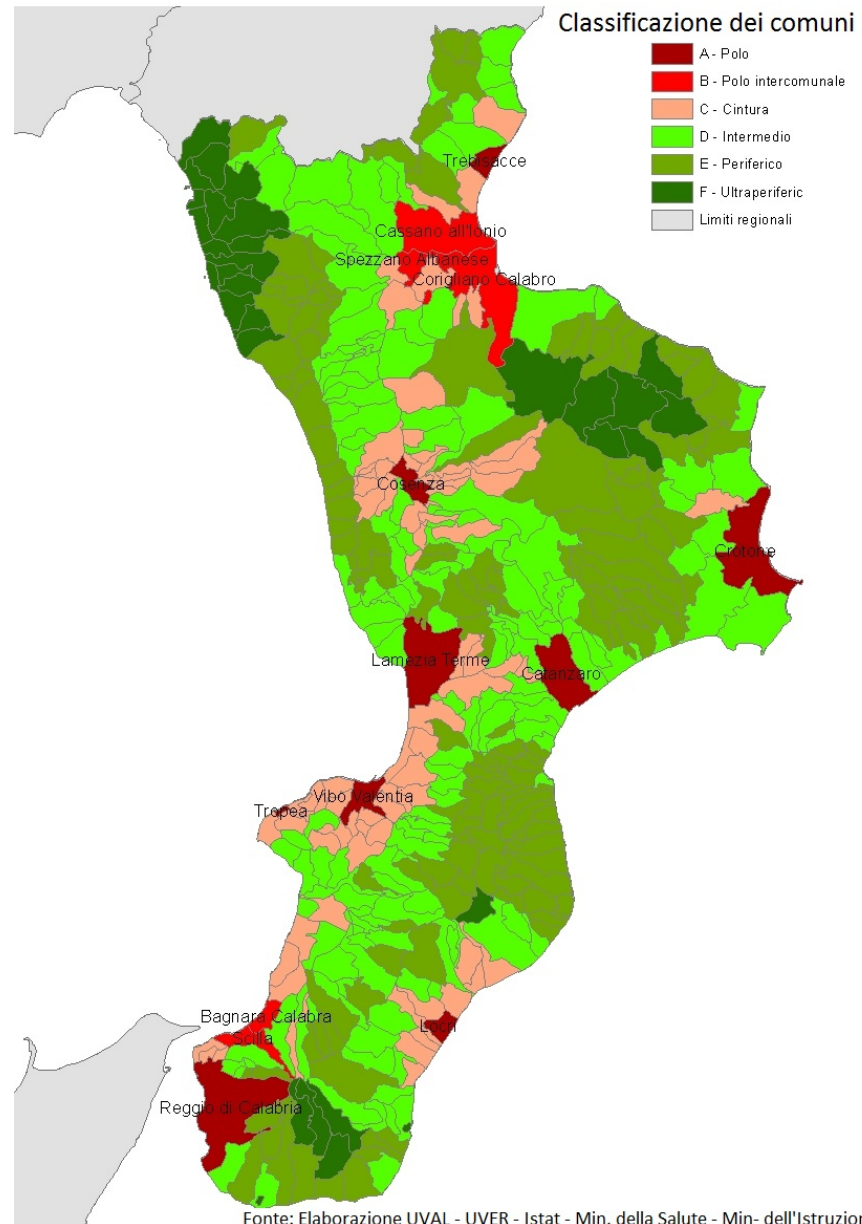


Regione Calabria

Classificazione del territorio

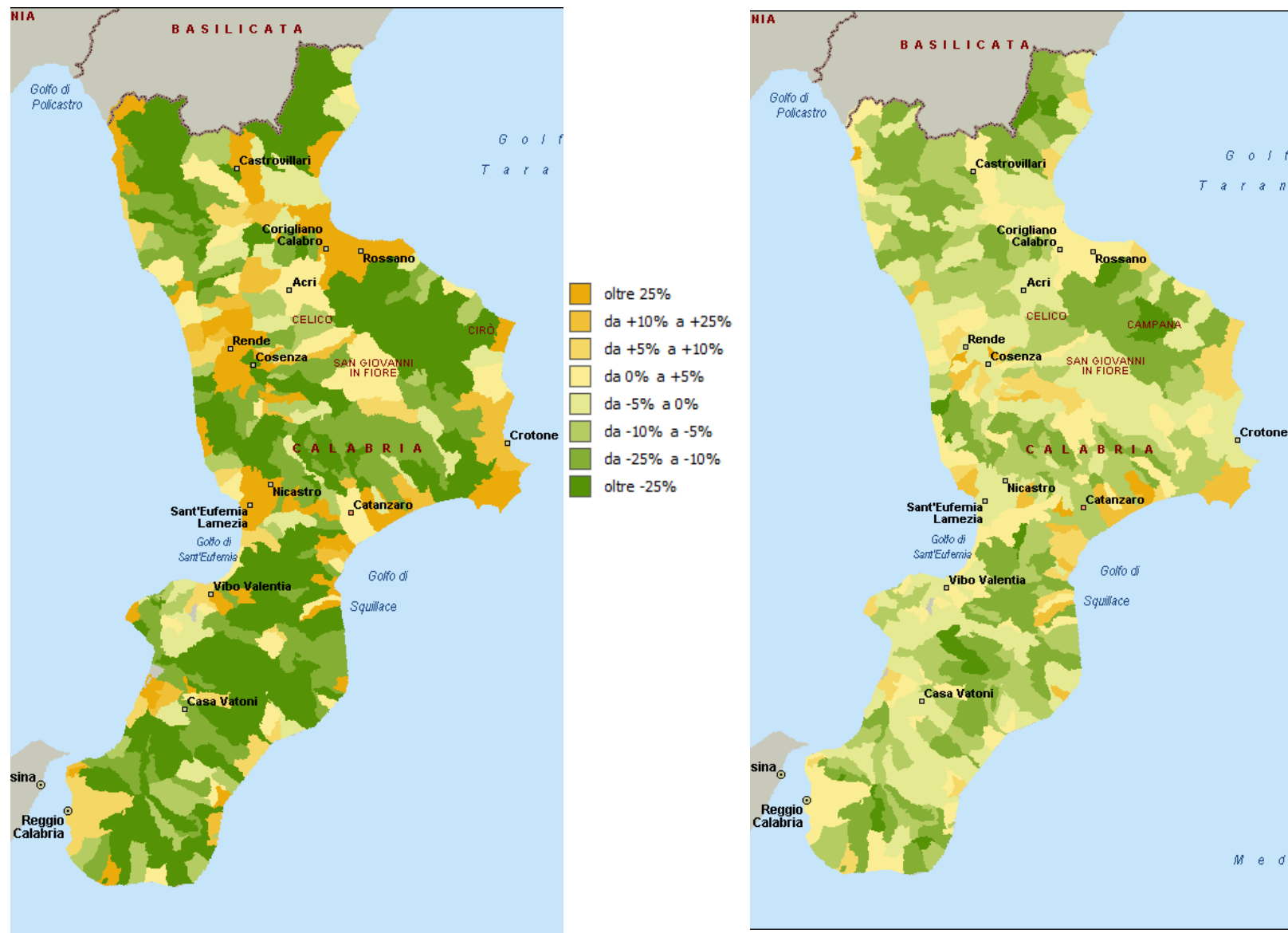


Calabria

Variazione % della popolazione

Tra il 1971 e il 2011

Tra il 2001 e il 2011



Fonte: ISTAT – Censimenti della popolazione 1971, 2001 e 2011

Regioni	Variazione demografica - Variazione percentuale - 1971 - 2011						
	Polo	Polo Intercomunale	Cintura	Intermedio	Periferico	Ultraperiferico	Totale
Piemonte	-18,0	19,3	18,5	- 2,5	-27,6	-41,0	- 1,5
Valle d'Aosta	- 7,6	-	46,3	7,0	18,1	-	16,2
Lombardia	-17,1	10,3	39,4	8,2	4,5	- 1,4	13,6
Trentino Alto Adige	9,7	-	42,4	24,3	15,9	13,9	22,3
Veneto	- 7,7	31,2	38,6	15,9	11,3	-33,3	17,8
Friuli Venezia Giulia	-13,7	-	19,4	- 5,0	-35,5	-	0,4
Liguria	-24,9	- 5,8	4,3	- 1,0	-41,4	-34,3	-15,3
Emilia Romagna	- 0,2	24,5	35,5	14,9	- 8,5	-52,0	12,4
Toscana	- 4,3	15,6	24,0	- 1,0	-15,6	6,6	5,7
Umbria	13,3	9,5	32,1	7,9	5,2	-	14,0
Marche	5,9	15,2	37,0	- 2,3	- 7,5	-	14,8
Lazio	- 1,0	36,2	67,7	59,1	11,2	-27,4	17,3
Abruzzo	6,9	42,5	42,5	- 2,5	-23,9	-42,8	12,1
Molise	44,8	-	17,1	-18,3	-34,7	-46,9	- 1,9
Campania	-10,6	38,3	45,0	3,7	-16,6	10,5	14,0
Puglia	3,1	15,3	26,7	17,0	- 1,5	- 9,5	13,1
Basilicata	25,2	-	57,6	1,9	-10,1	-22,1	- 4,2
Calabria	2,5	8,6	17,2	- 1,7	-18,2	-10,6	- 1,5
Sicilia	- 2,7	5,6	63,0	7,4	- 8,1	-21,1	6,9
Sardegna	-10,9	-	81,5	11,3	- 4,5	13,9	11,3
Italia	-6,8	22,7	35,8	11,6	-8,1	-5,3	10,0

Elaborazioni Dps su dati Istat - Censimenti della popolazione 1971 - 2011

Regioni	Variazione demografica - Variazione percentuale - 2001 - 2011						
	Polo	Polo Intercomunale	Cintura	Intermedio	Periferico	Ultraperiferico	Totale
Piemonte	1,6	1,2	6,0	2,4	- 4,3	- 5,1	3,5
Valle d'Aosta	0,1		11,7	4,2	4,2		6,1
Lombardia	0,7	5,2	11,5	5,6	3,6	0,3	7,4
Trentino Alto Adige	8,4		14,2	10,0	6,0	4,4	9,5
Veneto	0,9	4,8	11,5	6,3	1,7	- 6,6	7,3
Friuli Venezia Giulia	- 0,1		6,7	0,4	- 8,9		3,0
Liguria	- 1,7	- 1,4	3,2	1,6	- 8,0	- 3,2	- 0,1
Emilia Romagna	5,8	13,9	12,8	8,0	1,0	-16,6	8,5
Toscana	3,3	3,7	8,3	3,1	- 0,4	6,1	5,0
Umbria	6,7	3,2	11,3	6,7	4,1		7,1
Marche	3,2	5,2	11,2	2,1	0,5		6,1
Lazio	3,7	11,8	13,1	14,9	6,6	- 6,9	7,6
Abruzzo	1,3	6,9	9,5	0,3	- 4,6	-13,4	3,6
Molise	1,3		5,0	- 5,2	-10,3	-15,4	- 2,2
Campania	- 2,5	3,2	4,2	0,7	- 4,8	1,1	1,1
Puglia	0,4	1,8	2,1	0,4	- 2,4	- 3,4	0,8
Basilicata	- 0,2		10,5	- 1,8	- 4,2	- 7,7	- 3,3
Calabria	- 2,2	- 0,7	0,6	- 2,4	- 6,3	- 5,1	- 2,6
Sicilia	- 2,9	- 0,4	9,2	2,4	- 2,4	- 5,7	0,7
Sardegna	- 3,3		6,2	0,7	- 2,9	2,8	0,5
Italia	1,2	4,0	8,8	4,2	-1,7	-1,5	4,3

Elaborazioni Dps su dati Istat - Censimenti della popolazione 2001 - 2011

Calabria - Indicatori a livello regionale (1)

INDICATORI	Classificazione dei Comuni							
	CALABRIA	Polo	Polo Intercomunale	Cintura	Intermedio	Periferico	Ultraperiferico	Totale
Numero comuni		9	5	77	155	134	29	409
Superficie territoriale - Km2		836,8	455,95	1915,3	5541,4	4988,6	1484,0	15222,0
Densità per Km2		633,4	172,55	185,1	99,8	72,7	54,0	128,7
Capitale umano e andamenti demografici								
Popolazione residente - 1971		517.304	72.457,00	302.496	562.708	443.444	89.642	1.988.051
Popolazione residente - 2011		529.987	78.676,00	354.428	552.951	362.860	80.148	1.959.050
Variazione di popolazione - differenza % 2001 - 2011 (a)		-2,2	-0,7	0,6	-2,4	-6,3	-5,1	-2,6
Variazione di popolazione - differenza % 1971 - 2011 (a)		2,5	8,6	17,2	-1,7	-18,2	-10,6	-1,5
Quota (%) anziani su totale popolazione - 1971 (a)	CALABRIA	8,6	8,12	10,8	10,6	11,1	10,3	10,1
	ITALIA	10,8	10,1	11,1	12,5	12,8	12,0	11,3
Quota (%) anziani su totale popolazione - 2011 (a)	CALABRIA	18,7	16,49	17,6	18,9	21,2	21,8	19,1
	ITALIA	22,5	18,9	19,2	20,7	22,4	21,3	20,8
Percentuale di stranieri residenti su popolazione totale - 2001 (a)	CALABRIA	1,2	0,59	0,9	0,8	0,6	0,6	0,9
	ITALIA	2,9	1,6	2,2	2,2	1,3	1,1	2,3
Percentuale di stranieri residenti su popolazione totale - 2011 (a)	CALABRIA	3,8	3,9	3,2	3,7	2,5	2,5	3,4
	ITALIA	8,0	5,0	6,6	6,2	4,0	3,3	6,8
Risorse naturali e territoriali								
Percentuale Sup. EUAP	CALABRIA	3,1	3,19	8,5	13,2	20,5	41,9	16,9
	ITALIA	6,3	4,2	5,6	8,6	15,1	27,0	10,4
Percentuale Sup. Forestale (b)	CALABRIA	19,5	17,86	28,7	38,1	50,5	60,4	41,5
	ITALIA	17,5	29,0	25,8	37,2	44,0	49,8	34,6
Perecentuale SAU su Superficie totale - 1982 (c)	CALABRIA	62,5	60,94	53,7	50,0	42,5	33,6	47,4
	ITALIA	58,1	54,8	57,1	51,3	48,5	44,2	52,4
Perecentuale SAU su Superficie totale - 2010 (c)	CALABRIA	39,1	59,39	40,0	39,3	31,7	24,9	36,1
	ITALIA	48,9	42,4	48,2	40,7	37,5	37,5	42,6
Variazione percentuale SAU -1982 - 2010 (c)	CALABRIA	-37,4	(2,54)	-25,5	-21,3	-25,5	-25,9	-23,9
	ITALIA	-15,9	-22,6	-15,6	-20,5	-22,7	-15,1	-18,8
Variazione percentuale SAU - 2000 - 2010 (c)	CALABRIA	2,4	34,64	-3,4	-2,2	-1,0	-10,0	-1,0
	ITALIA	3,1	-1,5	-3,2	-4,9	-4,2	9,2	-2,5
Economia								
Reddito Imponibile in euro (ai fini IRPEF) medio per contribuente (d)	CALABRIA		21.464		17.683	17.432	17.080	19.571
	ITALIA		24.116		20.287	18.950	18.980	23.241

Fonte:

(a) Elaborazioni Dps su dati Istat - Censimenti della popolazione ; (b) Elaborazioni DPS su dati SIAN-INEA su dati AGRIT-POPULUS (MIPAAF); (c) Elaborazioni Dps su dati Istat - Censimenti dell'agricolt; (d): elaborazione Centro Documentazione e Studi Anci-Ifel su dati DPS (2013) e MEF (2012).

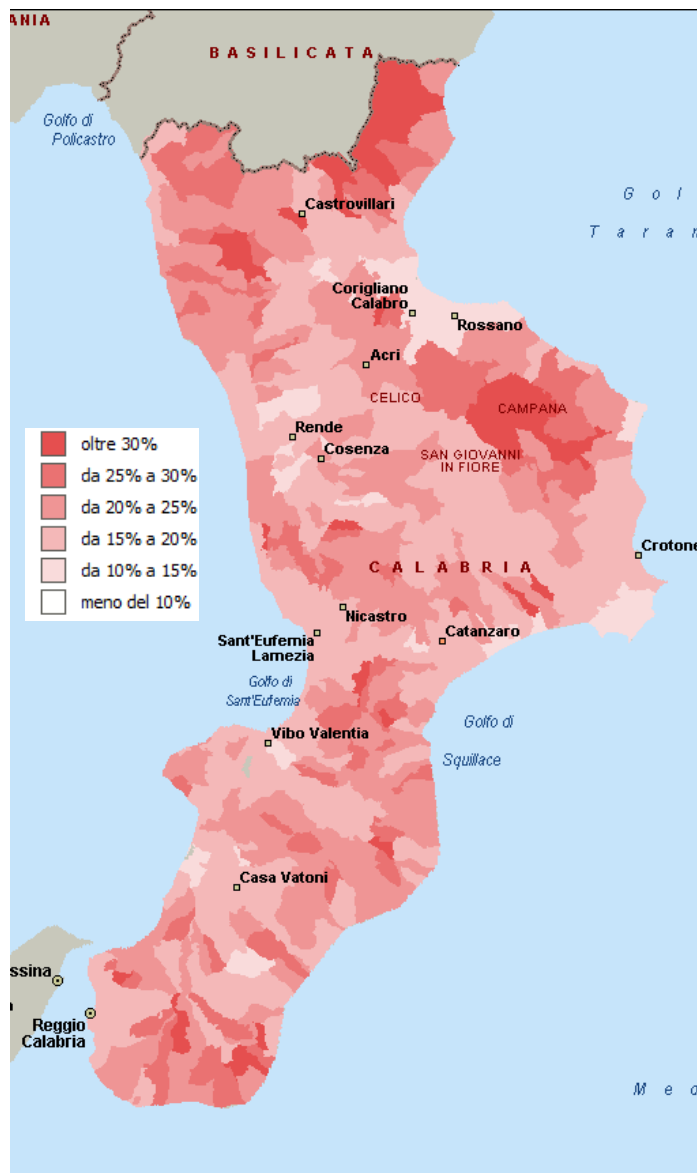
Calabria - Indicatori a livello regionale (2)

INDICATORI CALABRIA	Classificazione dei Comuni						Totale	
	Polo	Polo Intercomunale	Cintura	Intermedio	Periferico	Ultraperiferico		
Servizi								
Accessibilità								
Digital divide - Rete Fissa - quota di pop. non raggiunta dal servizio (e) (1=100%)	CALABRIA	0,1	0,1	0,1	0,2	0,3	0,4	0,2
	ITALIA	0,0	0,1	0,1	0,2	0,3	0,2	0,1
Digital divide - Rete Fissa o Mobile - quota di pop. non ragg. dal servizio (e) (1=100%)	CALABRIA	0,0	0,0	0,1	0,1	0,2	0,3	0,1
	ITALIA	0,0	0,0	0,0	0,1	0,1	0,1	0,0
Scuola								
Percentuale studenti a rischio abbandono scolastico - Sc. Sec. I grado (f)	CALABRIA	0,2	0,3	0,2	0,2	0,0	0,3	0,2
	ITALIA	0,2	0,3	0,2	0,2	0,2	0,2	0,2
Quota (%) Comuni con scuole dell'infanzia - anno sc. 2010 - 2011 (f)	CALABRIA	100,0	100,0	100,0	96,1	95,5	100,0	97,1
	ITALIA	100,0	100,0	89,8	79,3	74,2	78,5	83,7
Quota (%) Comuni con scuole primarie - anno sc. 2010 - 2011 (f)	CALABRIA	100,0	100,0	100,0	96,8	96,3	100,0	97,6
	ITALIA	100,0	100,0	89,4	83,7	80,1	88,0	86,3
Quota (%) Comuni con scuole secondarie di I grado - anno sc. 2010 - 2011 (f)	CALABRIA	100,0	100,0	93,5	86,5	86,6	89,7	88,5
	ITALIA	100,0	99,0	68,8	60,1	60,4	72,6	66,0
Quota (%) Comuni con scuole secondarie di II grado - anno sc. 2010 - 2011 (f)	CALABRIA	100,0	80,0	23,4	28,4	27,6	34,5	29,8
	ITALIA	100,0	76,0	17,6	18,9	21,6	28,2	22,2
Salute								
Posti letto in ospedali per 100.000 abitanti - 2011 (g)	CALABRIA	903,6	298,7	94,8	211,6	186,6	445,4	386,1
	ITALIA	771,5	395,5	151,3	249,5	237,0	236,0	404,3
Posti in strutture residenziali per anziani - n. posti ogni 1000 anziani - 2011 (g)	CALABRIA	1,6	1,9	2,9	3,9	7,4	6,8	3,9
	ITALIA	12,3	8,9	17,9	16,2	10,9	7,5	14,5
Distanza (in minuti) dal comune più vicino dotato di Ospedale (g)	CALABRIA	-	12,0	13,6	22,9	28,8	34,8	23,3
	ITALIA	0,0	4,1	9,4	17,8	28,3	38,1	16,3
Distanza (in minuti) dal comune più vicino dotato di DEA (g)	CALABRIA	-	14,3	15,0	28,9	41,9	47,0	31,0
	ITALIA	1,1	6,8	12,6	26,5	45,7	71,8	25,0

Fonte:

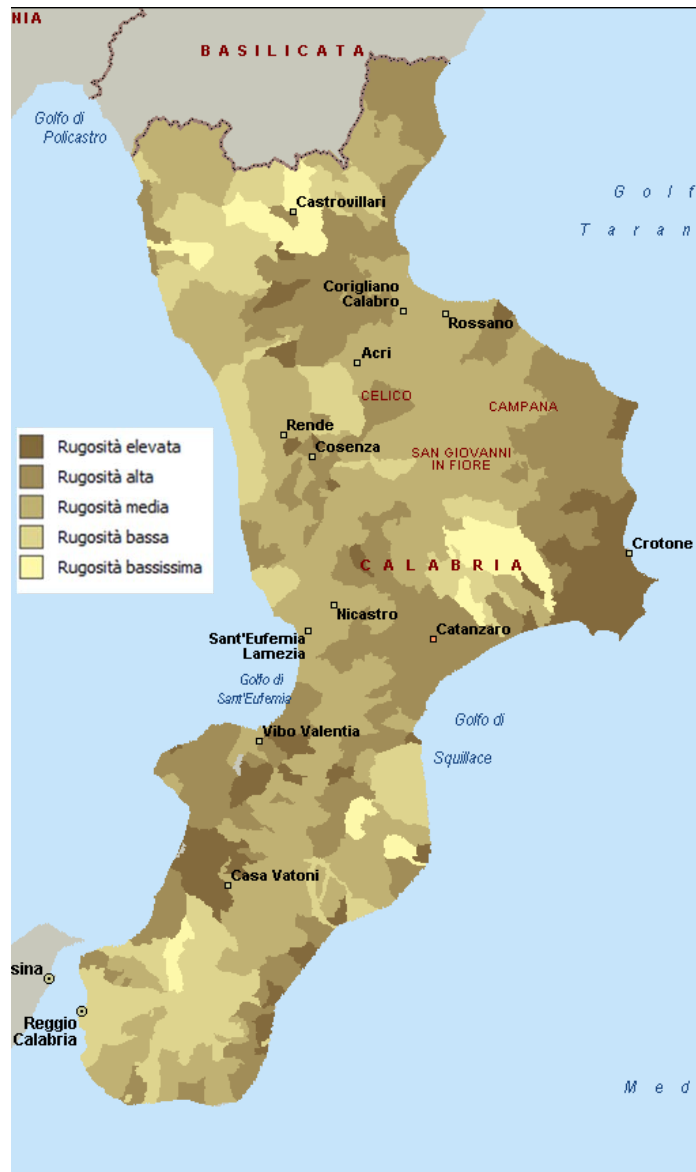
(e) Elaborazioni Dps su dati MISE e Istat; (f) Elaborazione Dps su dati Dps e Ministero dell'Istruzione; (g) Elaborazione Dps su dati Dps e Ministero della Salute.

Calabria – Quota della popolazione anziana (65+) sul totale della popolazione 2011



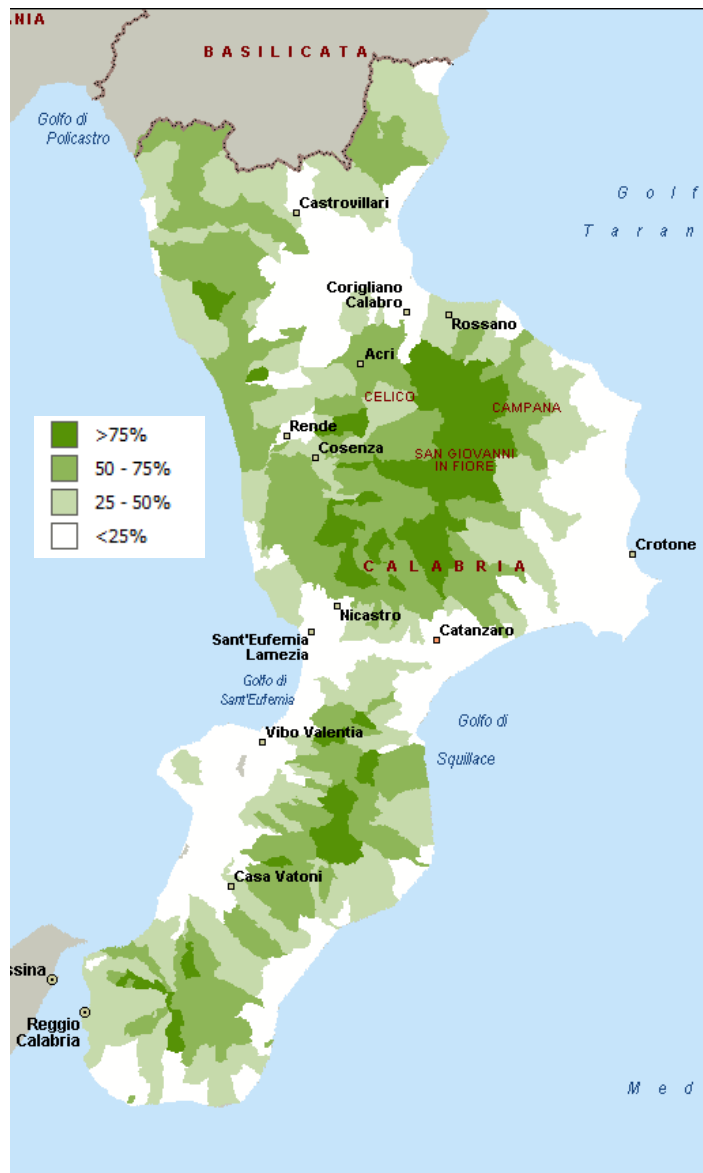
Fonte: ISTAT – Censimento della popolazione 2011

Calabria – Rugosità



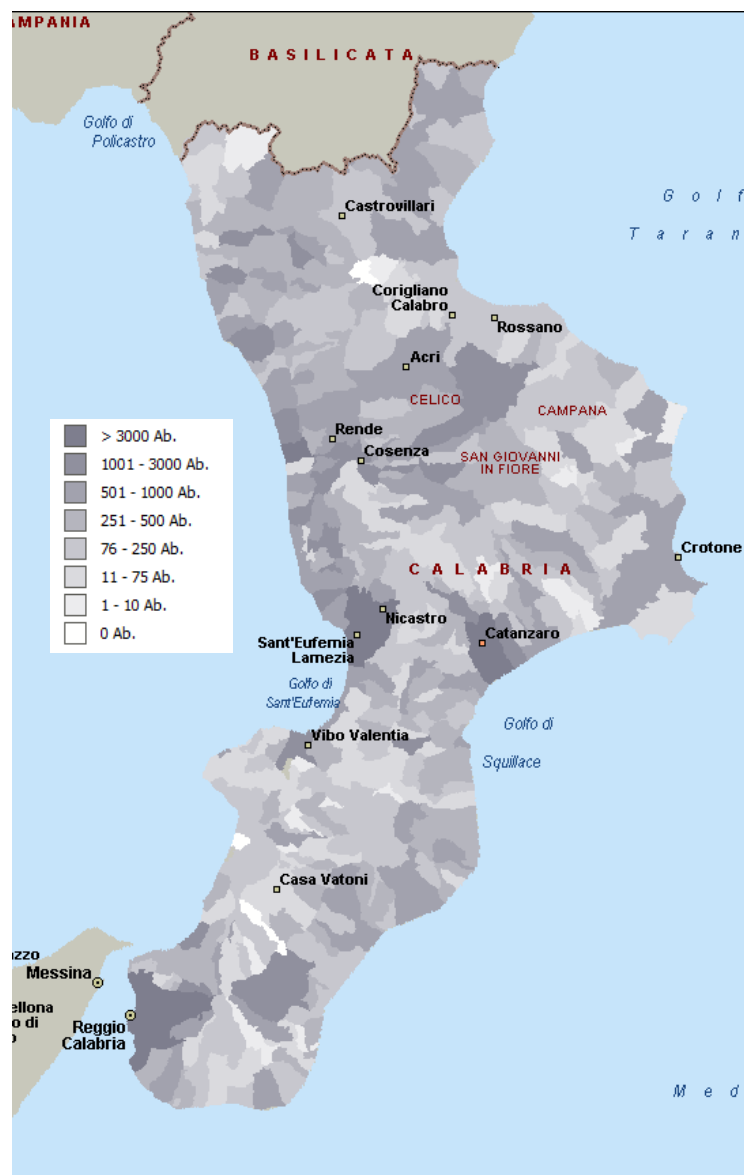
Fonte: Rielaborazione ISTAT su dati Digital Elevation Model a 75 metri

Calabria – Superficie forestale



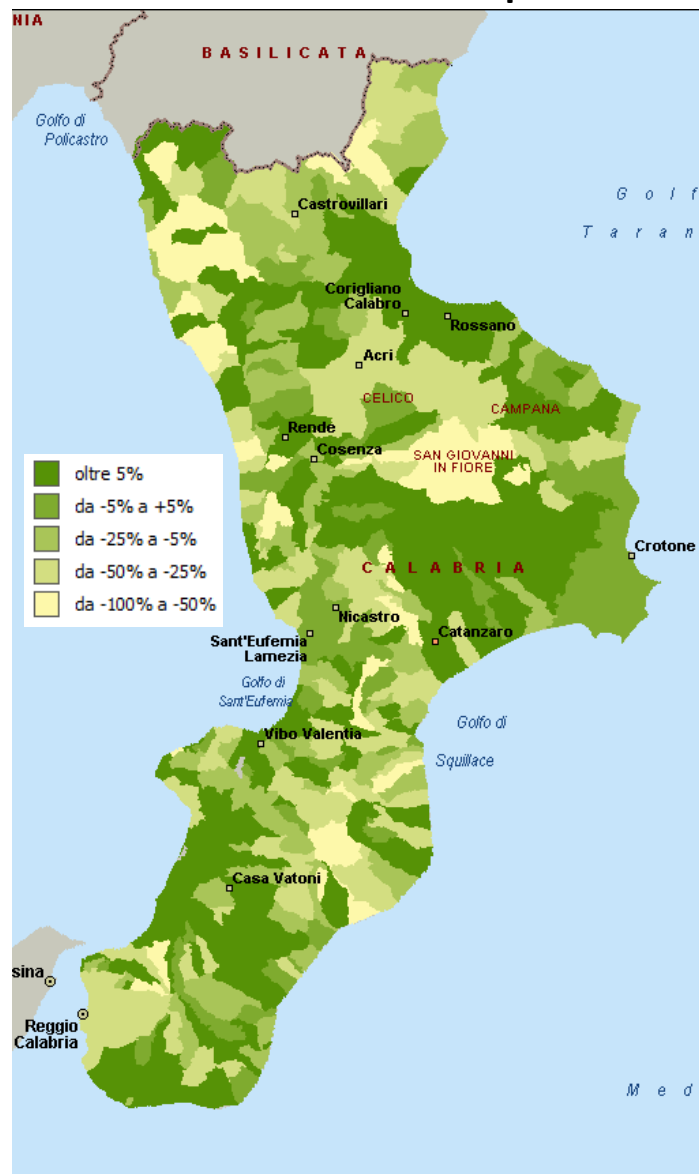
Fonte: Rielaborazione SIAN – INEA su dati AGRIT-POPOLUS (MIPAAF)

Calabria – Popolazione esposta al rischio di frane



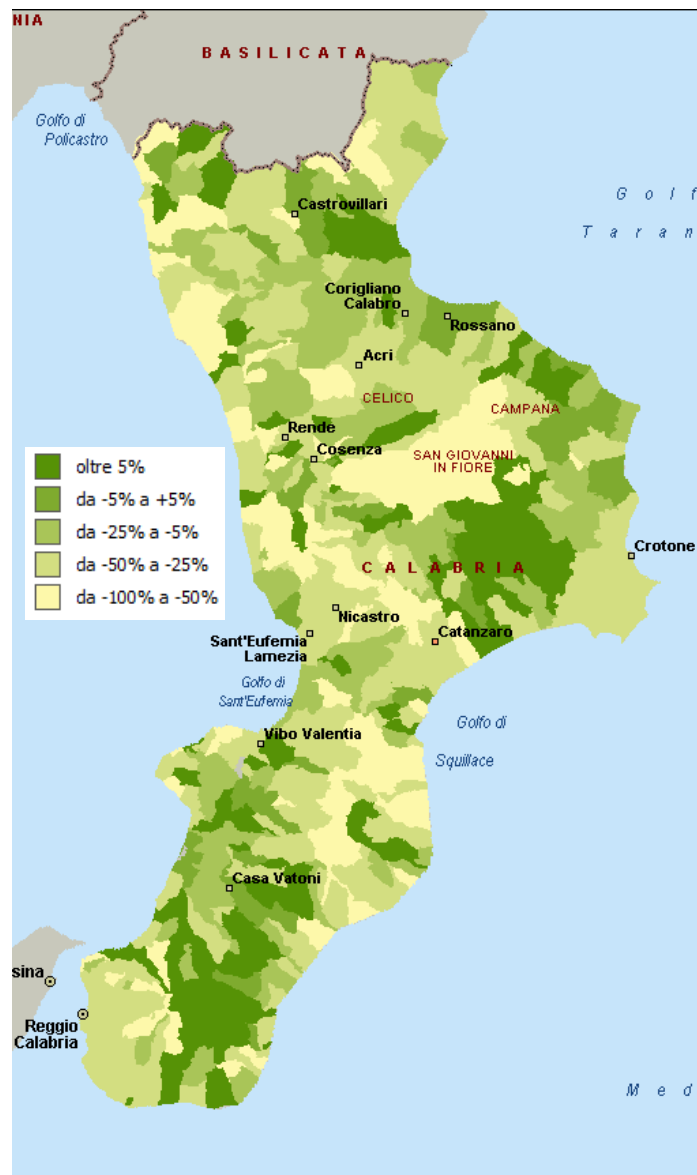
Fonte: ISPRA

Calabria – Variazione % della SAU nel periodo 2000-2010



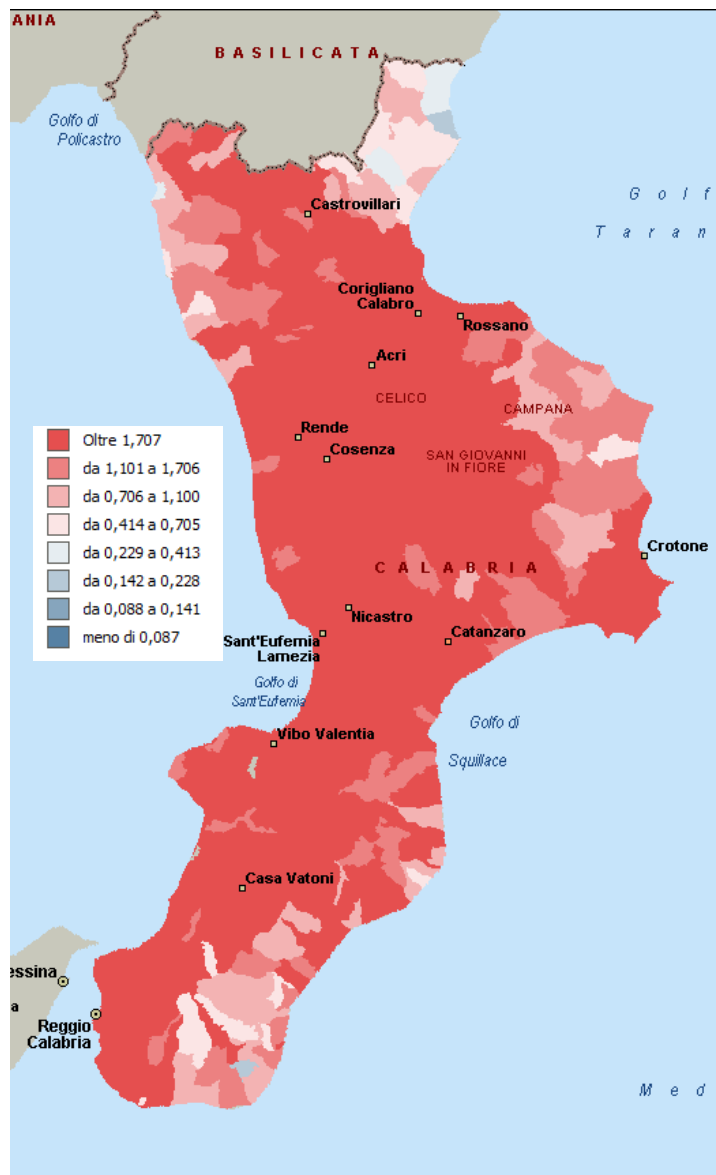
Fonte: elaborazioni INEA su dati ISTAT

Calabria – Variazione % della SAU nel periodo 1982-2010



Fonte: elaborazioni INEA su dati ISTAT

Calabria - Classe di rischio sismico - Indicatore di rischio per la vita umana per comune



(Fonte: Dipartimento Protezione Civile)

Indicatori a livello provinciale - Calabria

Provincia	N. comuni		Popolazione residente		Superficie totale	
	Centri	Aree Interne	Centri	Aree Interne	Centri	Aree Interne
Catanzaro	10,0%	90,0%	50,2%	49,8%	19,4%	80,6%
Cosenza	23,9%	76,1%	38,4%	61,6%	19,1%	80,9%
Crotone	7,4%	92,6%	37,7%	62,3%	13,1%	86,9%
Reggio Calabria	22,7%	77,3%	62,1%	37,9%	24,2%	75,8%
Vibo Valentia	44,0%	56,0%	62,3%	37,7%	39,5%	60,5%
Calabria	22,2%	77,8%	49,2%	50,8%	21,1%	78,9%
Italia	47,4%	52,6%	77,2%	22,8%	39,0%	61,0%

Indicatori a livello provinciale - Catanzaro

INDICATORI CATANZARO	Classificazione dei Comuni						Totale CALABRIA	
	Polo	Polo Intercomunale	Cintura	Intermedio	Periferico	Ultraperiferico		
Numero comuni	2	-	6	35	37,00	-	80	409
Superficie territoriale - Km ²	275,2	-	193,2	992,8	954,41	-	2415,5	15222,0
Densità per Km ²	580,4	-	108,8	98,4	85,35	-	149,0	128,7
Capitale umano e andamenti demografici								
Popolazione residente - 1971	142.302	-	18.027	101.569	99.289,00	-	361.187	1.988.051
Popolazione residente -2011	159.700	-	21.019	97.660	81.462,00	-	359.841	1.959.050
Variazione di popolazione - differenza % 2001 - 2011 (a)	-3,7	-	5,5	-0,4	-5,1	-	-2,6	-2,6
Variazione di popolazione - differenza % 1971 - 2011 (a)	12,2	-	16,6	-3,8	-18,0	-	-0,4	-1,5
Quota (%) anziani su totale popolazione - 1971 (a)	7,8	-	11,7	10,8	11,85	-	10,0	10,1
Quota (%) anziani su totale popolazione - 2011 (a)	17,8	-	17,7	19,5	21,34	-	19,1	19,1
Percentuale di stranieri residenti su popolazione totale -2001 (a)	1,0	-	0,6	1,3	0,76	-	1,0	0,9
Percentuale di stranieri residenti su popolazione totale -2011 (a)	3,2	-	3,6	3,6	2,50	-	3,2	3,4
Risorse naturali e territoriali								
Percentuale Sup. EUAP	0,0	-	0,0	11,5	8,27	-	8,0	16,9
Percentuale Sup. Forestale (b)	17,5	-	24,0	46,4	49,94	-	42,7	41,5
Perecentuale SAU su Superficie totale - 1982 (c)	70,7	-	59,9	43,1	50,19	-	47,4	47,4
Perecentuale SAU su Superficie totale - 2010 (c)	45,3	-	47,0	32,5	29,64	-	36,1	36,1
Variazione percentuale SAU -1982 - 2010 (c)	-36,0	-	-21,5	-24,4	-40,9	-	-32,5	-23,9
Variazione percentuale SAU - 2000 - 2010 (c)	18,3	-	-7,4	-10,1	-7,0	-	-5,3	-1,0
Servizi								
Accessibilità								
Digital divide - Rete Fissa - quota di pop. non raggiunta dal servizio (e) (1=100%)	0,0	-	0,1	0,3	0,27	-	0,2	0,2
Digital divide - Rete Fissa o Mobile - quota di pop. non ragg. dal servizio (e) (1=100%)	0,0	-	0,1	0,2	0,21	-	0,1	0,1
Scuola								
Percentuale studenti a rischio abbandono scolastico - Sc. Sec. I grado (f)	0,4	-	0,2	0,1	0,09	-	0,2	0,2
Quota (%) Comuni con scuole dell'infanzia - anno sc. 2010 - 2011 (f)	100,0	-	100,0	100,0	97,30	-	98,8	97,1
Quota (%) Comuni con scuole primarie - anno sc. 2010 - 2011 (f)	100,0	-	100,0	100,0	97,30	-	98,8	97,6
Quota (%) Comuni con scuole secondarie di I grado - anno sc. 2010 - 2011 (f)	100,0	-	100,0	85,7	89,19	-	88,8	88,5
Quota (%) Comuni con scuole secondarie di II grado - anno sc. 2010 - 2011 (f)	100,0	-	0,0	17,1	16,22	-	17,5	29,8
Salute								
Posti letto in ospedali per 100.000 abitanti - 2011 (g)	841,6	-	0,0	94,2	174,31	-	438,5	386,1
Posti in strutture residenziali per anziani - n. posti ogni 1000 anziani - 2011 (g)	4,9	-	34,9	13,6	16,04	-	11,8	3,9
Distanza (in minuti) dal comune più vicino dotato di Ospedale (g)	0,0	-	13,8	26,9	26,13	-	24,9	23,3
Distanza (in minuti) dal comune più vicino dotato di DEA (g)	0,0	-	13,8	29,4	47,55	-	35,9	31,0

Fonte:

(a) Elaborazioni Dps su dati Istat - Censimenti della popolazione ; (b)Fonte: Rielaborazione SIAN – INEA su dati AGRIT-POPOLUS (MIPAAF) ; (c) Elaborazioni Dps su dati Istat - Censimenti dell'agricoltura ;

(d): elaborazione Centro Documentazione e Studi Anci-Ifel su dati DPS (2013) e MEF (2012); (e) Elaborazioni Dps su dati MISE e Istat ;

(f) Elaborazione Dps su dati Dps e Ministero dell'Istruzione; (g) Elaborazione Dps su dati Dps e Ministero della Salute.

Indicatori a livello provinciale - Cosenza

INDICATORI COSENZA	Classificazione dei Comuni						Totale	Totale CALABRIA
	Polo	Polo Intercomunale	Cintura	Intermedio	Periferico	Ultraperiferico		
Numero comuni	2	3,00	32	52	45	21	155	409
Superficie territoriale - Km ²	64,6	386,97	830,7	2319,4	2016,9	1.091,19	6709,7	15222,0
Densità per Km ²	1211,2	162,65	160,0	95,0	74,6	63,4	106,4	128,7
Capitale umano e andamenti demografici								
Popolazione residente - 1971	108.816	54.503,00	88.688	198.241	169.238	72.173	691.659	1.988.051
Popolazione residente - 2011	78.218	62.939,00	132.911	220.456	150.364	69.142	714.030	1.959.050
Variazione di popolazione - differenza % 2001 - 2011 (a)	-4,6	0,15	0,8	-1,8	-6,4	-3,9	-2,7	-2,6
Variazione di popolazione - differenza % 1971 - 2011 (a)	-28,1	15,48	49,9	11,2	-11,2	-4,2	3,2	-1,5
Quota (%) anziani su totale popolazione - 1971 (a)	7,7	7,47	10,0	10,2	10,0	10,31	9,5	10,1
Quota (%) anziani su totale popolazione - 2011 (a)	22,2	15,54	17,4	18,7	21,3	21,60	19,4	19,1
Percentuale di stranieri residenti su popolazione totale - 2001 (a)	0,8	0,59	0,9	0,6	0,5	0,58	0,7	0,9
Percentuale di stranieri residenti su popolazione totale - 2011 (a)	4,5	4,36	2,4	3,5	2,3	2,56	3,1	3,4
Risorse naturali e territoriali								
Percentuale Sup. EUAP	0,0	3,10	16,6	18,4	23,2	39,91	22,1	16,9
Percentuale Sup. Forestale (b)	30,3	12,21	41,8	42,9	56,0	59,18	47,5	41,5
Percentuale SAU su Superficie totale - 1982 (c)	56,5	67,48	45,9	47,1	41,5	31,31	47,4	47,4
Percentuale SAU su Superficie totale - 2010 (c)	31,3	66,21	32,8	36,3	25,8	19,97	36,1	36,1
Variazione percentuale SAU - 1982 - 2010 (c)	-44,6	(1,88)	-28,5	-23,0	-37,7	(36,21)	-27,8	-23,9
Variazione percentuale SAU - 2000 - 2010 (c)	5,4	39,47	-8,7	-2,9	-19,4	(22,99)	-7,3	-1,0
Servizi								
Accessibilità								
Digital divide - Rete Fissa - quota di pop. non raggiunta dal servizio (e) (1=100%)	0,0	0,09	0,1	0,2	0,3	0,39	0,2	0,2
Digital divide - Rete Fissa o Mobile - quota di pop. non raggi. dal servizio (e) (1=100%)	0,0	0,04	0,1	0,1	0,2	0,25	0,1	0,1
Scuola								
Percentuale studenti a rischio abbandono scolastico - Sc. Sec. I grado (f)	0,1	0,26	0,1	0,0	0,2	0,3	0,1	0,2
Quota (%) Comuni con scuole dell'infanzia - anno sc. 2010 - 2011 (f)	100,0	100,00	100,0	96,2	91,1	100,0	96,1	97,1
Quota (%) Comuni con scuole primarie - anno sc. 2010 - 2011 (f)	100,0	100,00	100,0	98,1	95,6	100,0	98,1	97,6
Quota (%) Comuni con scuole secondarie di I grado - anno sc. 2010 - 2011 (f)	100,0	100,00	87,5	86,5	88,9	90,5	88,4	88,5
Quota (%) Comuni con scuole secondarie di II grado - anno sc. 2010 - 2011 (f)	100,0	100,00	15,6	32,7	33,3	38,1	32,3	29,8
Salute								
Posti letto in ospedali per 100.000 abitanti - 2011 (g)	1658,2	244,68	120,4	305,7	285,3	516,33	430,1	386,1
Posti in strutture residenziali per anziani - n. posti ogni 1000 anziani - 2011 (g)	0,0	-	0,0	0,0	0,0	-	0,0	3,9
Distanza (in minuti) dal comune più vicino dotato di Ospedale (g)	0,0	16,39	15,7	21,3	29,5	28,50	23,1	23,3
Distanza (in minuti) dal comune più vicino dotato di DEA (g)	0,0	20,23	17,0	31,2	39,7	38,62	31,1	31,0

Fonte:

(a) Elaborazioni Dps su dati Istat - Censimenti della popolazione ; (b)Fonte: Rielaborazione SIAN – INEA su dati AGRIT-POPOLUS (MIPAAF) ; (c) Elaborazioni Dps su dati Istat - Censimenti dell'agricoltura ; (d):elaborazione Centro Documentazione e Studi Anci-Ifel su dati DPS (2013) e MEF (2012); (e) Elaborazioni Dps su dati MISE e Istat ; (f) Elaborazione Dps su dati Dps e Ministero dell'Istruzione; (g) Elaborazione Dps su dati Dps e Ministero della Salute.

Indicatori a livello provinciale – Crotona

INDICATORI CROTONE	Classificazione dei Comuni						Totale	Totale CALABRIA
	Polo	Polo Intercomunale	Cintura	Intermedio	Periferico	Ultraperiferico		
Numero comuni	1	-	1	8	14	3	27	409
Superficie territoriale - Km ²	182,0	-	44,9	581,7	759,1	167,91	1735,7	15222,0
Densità per Km ²	323,5	-	124,5	99,9	57,9	25,2	98,4	128,7
Capitale umano e andamenti demografici								
Popolazione residente - 1971	50.970	-	4.738	55.895	53.912	7.283	172.798	1.988.051
Popolazione residente -2011	58.881	-	5.594	58.130	43.969	4.229	170.803	1.959.050
Variazione di popolazione - differenza % 2001 - 2011 (a)	-1,9	-	-0,4	3,1	-4,8	-14,2	-1,3	-2,6
Variazione di popolazione - differenza % 1971 - 2011 (a)	15,5	-	18,1	4,0	-18,4	-41,9	-1,2	-1,5
Quota (%) anziani su totale popolazione - 1971 (a)	5,9	-	6,4	6,7	9,1	9,8	7,4	10,1
Quota (%) anziani su totale popolazione - 2011 (a)	15,7	-	16,3	16,2	20,4	26,6	17,4	19,1
Percentuale di stranieri residenti su popolazione totale -2001 (a)	1,0	-	0,5	1,1	0,3	0,4	0,8	0,9
Percentuale di stranieri residenti su popolazione totale -2011 (a)	2,2	-	4,5	5,3	2,7	1,3	3,4	3,4
Risorse naturali e territoriali								
Percentuale Sup. EUAP	0,0	-	0,0	0,0	9,5	11,5	5,2	16,9
Percentuale Sup. Forestale (b)	8,9	-	5,8	9,2	34,6	57,2	24,9	41,5
Percentuale SAU su Superficie totale - 1982 (c)	89,3	-	78,4	76,9	46,6	51,5	47,4	47,4
Percentuale SAU su Superficie totale - 2010 (c)	59,8	-	60,7	60,0	52,1	44,4	36,1	36,1
Variazione percentuale SAU -1982 - 2010 (c)	-33,0	-	-22,6	-22,0	11,8	-13,7	-12,0	-23,9
Variazione percentuale SAU - 2000 - 2010 (c)	4,7	-	22,2	-1,2	27,4	48,8	13,7	-1,0
Servizi								
Accessibilità								
Digital divide - Rete Fissa - quota di pop. non raggiunta dal servizio (e) (1=100%)	0,1	-	0,0	0,3	0,3	1,0	0,3	0,2
Digital divide - Rete Fissa o Mobile - quota di pop. non raggi. dal servizio (e) (1=100%)	0,0	-	0,0	0,2	0,2	0,5	0,1	0,1
Scuola								
Percentuale studenti a rischio abbandono scolastico - Sc. Sec. I grado (f)	0,1	-	0,5	0,3	0,1	0,0	0,2	0,2
Quota (%) Comuni con scuole dell'infanzia - anno sc. 2010 - 2011 (f)	100,0	-	100,0	100,0	100,0	100,0	100,0	97,1
Quota (%) Comuni con scuole primarie - anno sc. 2010 - 2011 (f)	100,0	-	100,0	100,0	100,0	100,0	100,0	97,6
Quota (%) Comuni con scuole secondarie di I grado - anno sc. 2010 - 2011 (f)	100,0	-	100,0	100,0	92,9	100,0	96,3	88,5
Quota (%) Comuni con scuole secondarie di II grado - anno sc. 2010 - 2011 (f)	100,0	-	0,0	75,0	35,7	33,3	48,1	29,8
Salute								
Posti letto in ospedali per 100.000 abitanti - 2011 (g)	990,1	-	1090,5	108,4	136,5	-	449,1	386,1
Posti in strutture residenziali per anziani - n. posti ogni 1000 anziani - 2011 (g)	0,0	-	0,0	6,4	29,5	50,59	12,9	3,9
Distanza (in minuti) dal comune più vicino dotato di Ospedale (g)	0,0	-	0,0	20,6	25,9	50,67	25,2	23,3
Distanza (in minuti) dal comune più vicino dotato di DEA (g)	0,0	-	19,6	30,5	41,6	56,05	37,6	31,0

Fonte:

- (a) Elaborazioni Dps su dati Istat - Censimenti della popolazione ; (b)Fonte: Rielaborazione SIAN – INEA su dati AGRIT-POPOLUS (MIPAAF) ; (c) Elaborazioni Dps su dati Istat - Censimenti dell'agricoltura ; (d):elaborazione Centro Documentazione e Studi Anci-Ifel su dati DPS (2013) e MEF (2012); (e) Elaborazioni Dps su dati MISE e Istat ; (f) Elaborazione Dps su dati Dps e Ministero dell'Istruzione; (g) Elaborazione Dps su dati Dps e Ministero della Salute.

Indicatori a livello provinciale – Reggio Calabria

INDICATORI REGGIO DI CALABRIA	Classificazione dei Comuni							Totale	Totale CALABRIA
	Polo	Polo Intercomunale	Cintura	Intermedio	Periferico	Ultraperiferico			
Numero comuni	2	2	18	43	28	4	97	409	
Superficie territoriale - Km ²	264,8	69,0	442,0	1248,7	994,3	191,62	3210,4	15222,0	
Densità per Km ²	729,9	228,1	301,0	111,5	64,6	28,14	171,6	128,7	
Capitale umano e andamenti demografici									
Popolazione residente - 1971	177.231	17.954	128.743	157.394	89.105	7.896	578.323	1.988.051	
Popolazione residente - 2011	193.276	15.737	133.050	139.249	64.262	5.393	550.967	1.959.050	
Variazione di popolazione - differenza % 2001 - 2011 (a)	0,0	-4,1	-0,4	-4,3	-7,2	-11,7	-2,3	-2,6	
Variazione di popolazione - differenza % 1971 - 2011 (a)	9,1	-12,3	3,3	-11,5	-27,9	-31,7	-4,7	-1,5	
Quota (%) anziani su totale popolazione - 1971 (a)	10,6	10,1	11,2	11,9	13,2	10,88	11,5	10,1	
Quota (%) anziani su totale popolazione - 2011 (a)	19,2	20,3	17,4	19,3	21,8	20,34	19,1	19,1	
Percentuale di stranieri residenti su popolazione totale -2001 (a)	1,8	0,6	1,1	0,8	0,8	1,47	1,2	0,9	
Percentuale di stranieri residenti su popolazione totale -2011 (a)	4,5	2,0	3,6	3,6	2,9	3,67	3,8	3,4	
Risorse naturali e territoriali									
Percentuale Sup. EUAP	9,9	3,7	5,4	13,9	31,1	87,29	21,9	16,9	
Percentuale Sup. Forestale (b)	26,9	49,5	18,9	36,3	46,9	65,75	38,4	41,5	
Perecentuale SAU su Superficie totale - 1982 (c)	37,4	24,2	56,9	49,1	38,3	34,84	47,4	47,4	
Perecentuale SAU su Superficie totale - 2010 (c)	21,3	21,1	42,6	41,1	35,0	39,33	36,1	36,1	
Variazione percentuale SAU -1982 - 2010 (c)	-43,1	-12,9	-25,1	-16,2	-8,9	12,86	-16,3	-23,9	
Variazione percentuale SAU - 2000 - 2010 (c)	-29,8	-16,3	19,7	6,7	26,2	5,79	10,4	-1,0	
Servizi									
Accessibilità									
Digital divide - Rete Fissa - quota di pop. non raggiunta dal servizio (e) (1=100%)	0,1	0,1	0,1	0,2	0,4	0,23	0,2	0,2	
Digital divide - Rete Fissa o Mobile - quota di pop. non ragg. dal servizio (e) (1=100%)	0,1	0,1	0,0	0,2	0,3	0,17	0,1	0,1	
Scuola									
Percentuale studenti a rischio abbandono scolastico - Sc. Sec. I grado (f)	0,1	0,4	0,2	0,3	0,2	0,88	0,2	0,2	
Quota (%) Comuni con scuole dell'infanzia - anno sc. 2010 - 2011 (f)	100,0	100,0	100,0	90,7	96,4	100,00	94,8	97,1	
Quota (%) Comuni con scuole primarie - anno sc. 2010 - 2011 (f)	100,0	100,0	100,0	90,7	92,9	100,00	93,8	97,6	
Quota (%) Comuni con scuole secondarie di I grado - anno sc. 2010 - 2011 (f)	100,0	100,0	100,0	79,1	82,1	75,00	84,5	88,5	
Quota (%) Comuni con scuole secondarie di II grado - anno sc. 2010 - 2011 (f)	100,0	50,0	55,6	25,6	25,0	25,00	33,0	29,8	
Salute									
Posti letto in ospedali per 100.000 abitanti - 2011 (g)	686,6	514,7	86,4	232,0	0,0	-	335,0	386,1	
Posti in strutture residenziali per anziani - n. posti ogni 1000 anziani - 2011 (g)	0,6	7,9	2,4	2,2	1,4	58,50	2,3	3,9	
Distanza (in minuti) dal comune più vicino dotato di Ospedale (g)	0,0	5,5	10,0	22,6	36,9	56,94	25,0	23,3	
Distanza (in minuti) dal comune più vicino dotato di DEA (g)	0,0	5,5	12,9	25,1	46,1	88,02	30,6	31,0	

Fonte:

- (a) Elaborazioni Dps su dati Istat - Censimenti della popolazione ; (b)Fonte: Rielaborazione SIAN – INEA su dati AGRIT-POPOLUS (MIPAAF) ; (c) Elaborazioni Dps su dati Istat - Censimenti dell'agricoltura ; (d): elaborazione Centro Documentazione e Studi Anci-Ifel su dati DPS (2013) e MEF (2012); (e) Elaborazioni Dps su dati MISE e Istat ; (f) Elaborazione Dps su dati Dps e Ministero dell'Istruzione; (g) Elaborazione Dps su dati Dps e Ministero della Salute.

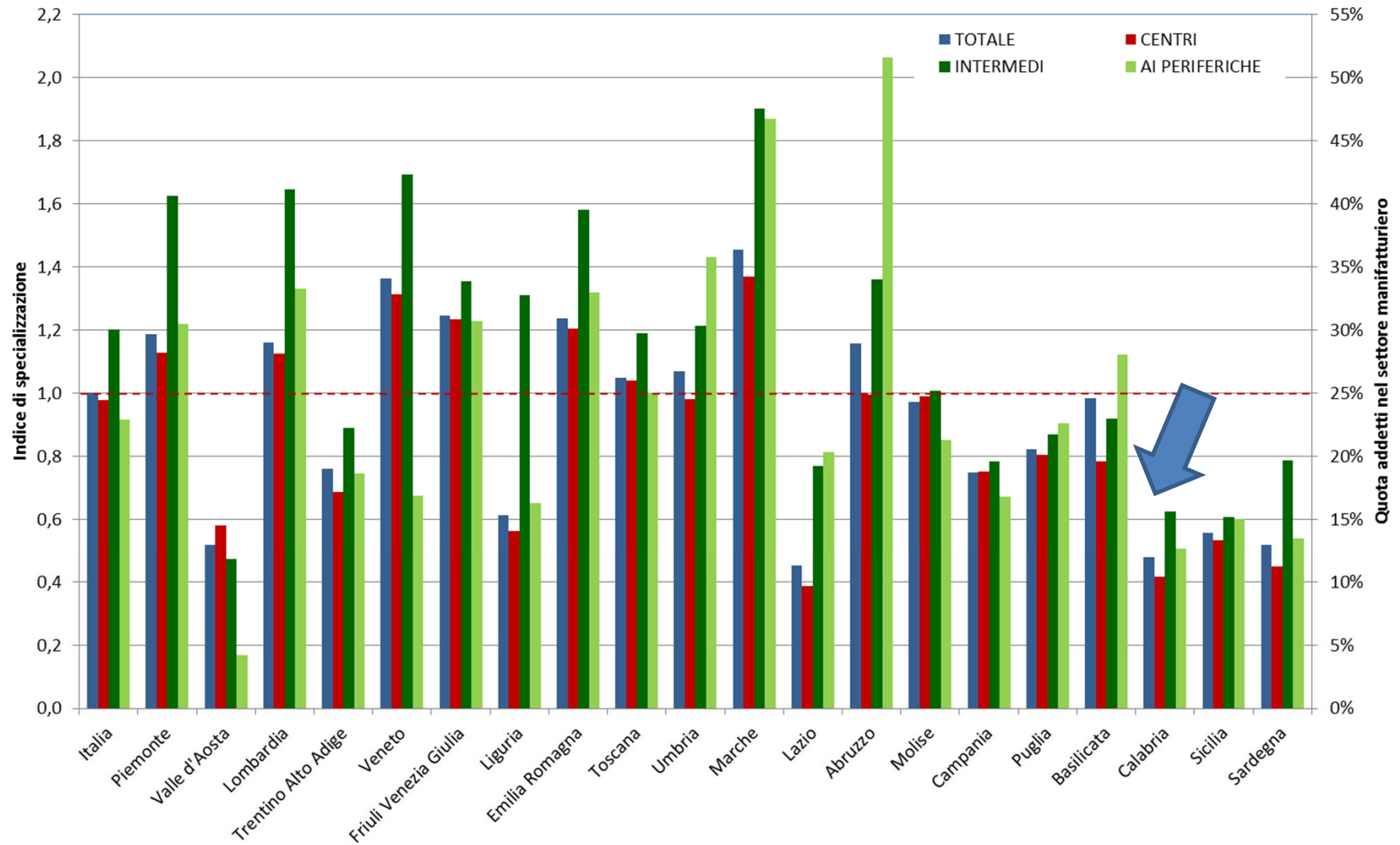
Indicatori a livello provinciale – Vibo Valentia

INDICATORI VIBO VALENTIA	Classificazione dei Comuni							Totale	Totale CALABRIA
	Polo	Polo Intercomunale	Cintura	Intermedio	Periferico	Ultraperiferico			
Numero comuni	2	-	20	17	10	1	50	409	
Superficie territoriale - Km ²	50,2	-	404,5	398,8	263,9	33,3	1150,6	15222,0	
Densità per Km ²	794,6	-	152,9	93,9	86,4	41,6	142,0	128,7	
Capitale umano e andamenti demografici									
Popolazione residente - 1971	37.985	-	62.300	49.609	31.900	2.290	184.084	1.988.051	
Popolazione residente -2011	39.912	-	61.854	37.456	22.803	1.384	163.409	1.959.050	
Variazione di popolazione - differenza % 2001 - 2011 (a)	-2,2	-	0,7	-10,5	-9,5	-6,3	-4,3	-2,6	
Variazione di popolazione - differenza % 1971 - 2011 (a)	5,1	-	-0,7	-24,5	-28,5	-39,6	-11,2	-1,5	
Quota (%) anziani su totale popolazione - 1971 (a)	8,2	-	10,9	11,6	12,3	8,6	10,7	10,1	
Quota (%) anziani su totale popolazione - 2011 (a)	17,5	-	18,5	21,1	20,3	21,3	19,1	19,1	
Percentuale di stranieri residenti su popolazione totale -2001 (a)	0,7	-	0,9	0,7	0,5	0,1	0,8	0,9	
Percentuale di stranieri residenti su popolazione totale -2011 (a)	3,3	-	3,9	2,6	1,3	0,7	3,1	3,4	
Risorse naturali e territoriali									
Percentuale Sup. EUAP	0,0	-	0,0	3,4	35,7	0,9	9,4	16,9	
Percentuale Sup. Forestale (b)	16,0	-	17,3	37,3	69,3	86,7	38,1	41,5	
Perecentuale SAU su Superficie totale - 1982 (c)	60,1	-	60,6	47,1	27,0	11,6	47,4	47,4	
Perecentuale SAU su Superficie totale - 2010 (c)	34,4	-	46,4	37,7	12,9	4,3	36,1	36,1	
Variazione percentuale SAU -1982 - 2010 (c)	-42,7	-	-23,4	-19,9	-52,3	-62,7	-27,4	-23,9	
Variazione percentuale SAU - 2000 - 2010 (c)	60,8	-	-13,8	-9,6	-42,8	-76,7	-15,1	-1,0	
Servizi									
Accessibilità									
Digital divide - Rete Fissa - quota di pop. non raggiunta dal servizio (e) (1=100%)	0,0	-	0,2	0,2	0,3	1,0	0,2	0,2	
Digital divide - Rete Fissa o Mobile - quota di pop. non raggi. dal servizio (e) (1=100%)	0,0	-	0,2	0,1	0,2	1,0	0,1	0,1	
Scuola									
Percentuale studenti a rischio abbandono scolastico - Sc. Sec. I grado (f)	0,4	-	0,1	0,3	0,0	0,0	0,2	0,2	
Quota (%) Comuni con scuole dell'infanzia - anno sc. 2010 - 2011 (f)	100,0	-	100,0	100,0	100,0	100,0	100,0	97,1	
Quota (%) Comuni con scuole primarie - anno sc. 2010 - 2011 (f)	100,0	-	100,0	100,0	100,0	100,0	100,0	97,6	
Quota (%) Comuni con scuole secondarie di I grado - anno sc. 2010 - 2011 (f)	100,0	-	95,0	100,0	70,0	100,0	92,0	88,5	
Quota (%) Comuni con scuole secondarie di II grado - anno sc. 2010 - 2011 (f)	100,0	-	15,0	23,5	40,0	0,0	26,0	29,8	
Salute									
Posti letto in ospedali per 100.000 abitanti - 2011 (g)	596,3	-	0,0	48,1	201,7	0,0	184,8	386,1	
Posti in strutture residenziali per anziani - n. posti ogni 1000 anziani - 2011 (g)	0,0	-	0,0	3,6	0,0	0,0	0,9	3,9	
Distanza (in minuti) dal comune più vicino dotato di Ospedale (g)	0,0	-	13,9	22,1	16,7	31,7	17,1	23,3	
Distanza (in minuti) dal comune più vicino dotato di DEA (g)	0,0	-	13,9	29,7	19,3	31,68	20,2	31,0	

Fonte:

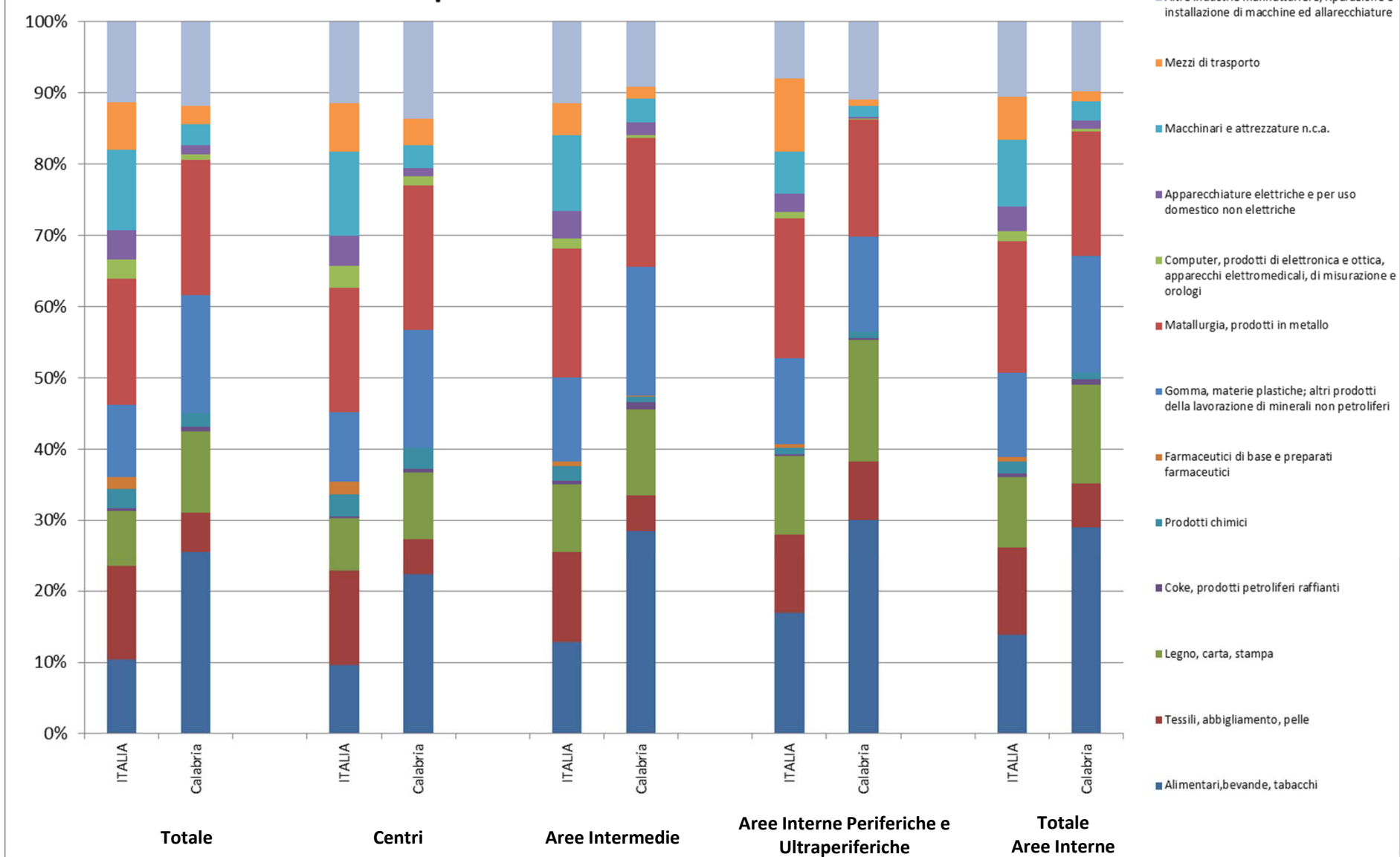
(a) Elaborazioni Dps su dati Istat - Censimenti della popolazione ; (b)Fonte: Rielaborazione SIAN – INEA su dati AGRIT-POPULUS (MIPAAF) ; (c) Elaborazioni Dps su dati Istat - Censimenti dell'agricoltura ;
(d): elaborazione Centro Documentazione e Studi Anci-Ifel su dati DPS (2013) e MEF (2012); (e) Elaborazioni Dps su dati MISE e Istat ;
(f) Elaborazione Dps su dati Dps e Ministero dell'Istruzione; (g) Elaborazione Dps su dati Dps e Ministero della Salute.

Indice di specializzazione nel settore Manifatturiero



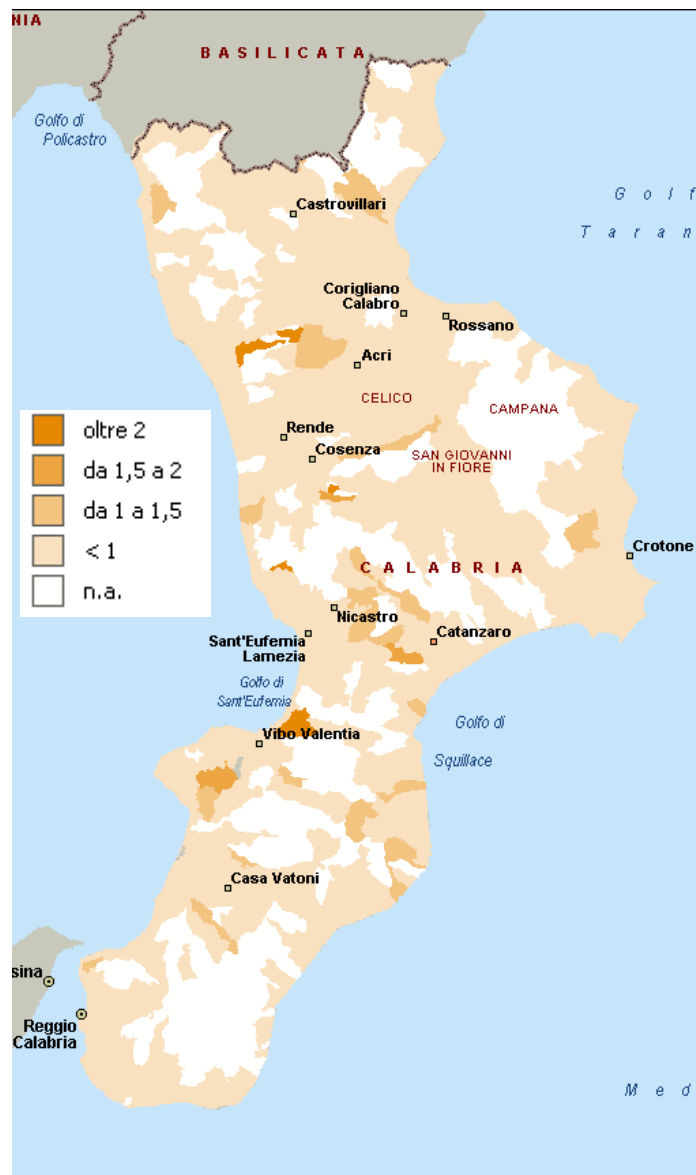
Fonte: Asia 2009

Ripartizione addetti manifatturieri - Calabria



Fonte: Asia 2009

Calabria – Specializzazione nel settore manifatturiero* 2009



Fonte: ISTAT – ASIA

* l'indice è calcolato per i comuni con almeno 150 addetti totali

Elenco dei comuni – Provincia di Catanzaro

Codice ISTAT	COMUNE	AREA	CLASSE DICOMUNI
79002	Albi	Aree Interne	D - Intermedio
79003	Amaroni	Aree Interne	E - Periferico
79004	Amato	Aree Interne	D - Intermedio
79005	Andali	Aree Interne	E - Periferico
79007	Argusto	Aree Interne	E - Periferico
79008	Badolato	Aree Interne	E - Periferico
79009	Belcastro	Aree Interne	E - Periferico
79011	Borgia	Aree Interne	D - Intermedio
79012	Botricello	Aree Interne	D - Intermedio
79017	Caraffa di Catanzaro	Aree Interne	D - Intermedio
79018	Cardinale	Aree Interne	E - Periferico
79020	Carlopoli	Aree Interne	E - Periferico
79023	Catanzaro	Centri	A - Polo
79024	Cenadi	Aree Interne	E - Periferico
79025	Centrache	Aree Interne	E - Periferico
79027	Cerva	Aree Interne	E - Periferico
79029	Chiaravalle Centrale	Aree Interne	E - Periferico
79030	Cicala	Aree Interne	E - Periferico
79033	Conflenti	Aree Interne	E - Periferico
79034	Cortale	Aree Interne	D - Intermedio
79036	Cropani	Aree Interne	E - Periferico
79039	Curinga	Centri	C - Cintura
79042	Davoli	Aree Interne	E - Periferico
79043	Decollatura	Aree Interne	E - Periferico
79047	Falerna	Aree Interne	D - Intermedio
79048	Feroletto Antico	Centri	C - Cintura
79052	Fossato Serralta	Aree Interne	D - Intermedio
79055	Gagliato	Aree Interne	E - Periferico
79056	Gasperina	Aree Interne	E - Periferico
79058	Gimigliano	Aree Interne	D - Intermedio
79059	Girifalco	Aree Interne	D - Intermedio
79060	Gizzeria	Aree Interne	D - Intermedio
79061	Guardavalle	Aree Interne	E - Periferico
79063	Isca sullo Ionio	Aree Interne	E - Periferico
79065	Jacurso	Aree Interne	D - Intermedio
79068	Magisano	Aree Interne	D - Intermedio
79069	Maida	Centri	C - Cintura
79071	Marcedusa	Aree Interne	E - Periferico
79072	Marcellinara	Centri	C - Cintura
79073	Martirano	Aree Interne	D - Intermedio

Codice ISTAT	COMUNE	AREA	CLASSE DICOMUN
79074	Martirano Lombardo	Aree Interne	D - Intermedio
79077	Miglierina	Aree Interne	D - Intermedio
79080	Montauro	Aree Interne	E - Periferico
79081	Montepaone	Aree Interne	E - Periferico
79083	Motta Santa Lucia	Aree Interne	D - Intermedio
79087	Nocera Terinese	Aree Interne	D - Intermedio
79088	Olivadi	Aree Interne	E - Periferico
79089	Palermi	Aree Interne	E - Periferico
79092	Pentone	Aree Interne	D - Intermedio
79094	Petrizzi	Aree Interne	E - Periferico
79095	Petronà	Aree Interne	E - Periferico
79096	Pianopoli	Centri	C - Cintura
79099	Platania	Aree Interne	D - Intermedio
79108	San Floro	Aree Interne	D - Intermedio
79110	San Mango d'Aquino	Aree Interne	D - Intermedio
79114	San Pietro a Maida	Aree Interne	D - Intermedio
79115	San Pietro Apostolo	Aree Interne	D - Intermedio
79116	San Sostene	Aree Interne	E - Periferico
79117	Santa Caterina dello Ion	Aree Interne	E - Periferico
79118	Sant'Andrea Apostolo del	Aree Interne	E - Periferico
79122	San Vito sullo Ionio	Aree Interne	E - Periferico
79123	Satriano	Aree Interne	E - Periferico
79126	Sellia	Aree Interne	D - Intermedio
79127	Sellia Marina	Aree Interne	D - Intermedio
79129	Serrastretta	Aree Interne	E - Periferico
79130	Sersale	Aree Interne	E - Periferico
79131	Settingiano	Centri	C - Cintura
79133	Simeri Crichi	Aree Interne	D - Intermedio
79134	Sorbo San Basile	Aree Interne	D - Intermedio
79137	Soverato	Aree Interne	D - Intermedio
79138	Soveria Mannelli	Aree Interne	E - Periferico
79139	Soveria Simeri	Aree Interne	D - Intermedio
79142	Squillace	Aree Interne	D - Intermedio
79143	Staletti	Aree Interne	D - Intermedio
79146	Taverna	Aree Interne	D - Intermedio
79147	Tiriolo	Aree Interne	D - Intermedio
79148	Torre di Ruggiero	Aree Interne	E - Periferico
79151	Valleflorita	Aree Interne	D - Intermedio
79157	Zagarise	Aree Interne	E - Periferico
79160	Lamezia Terme	Centri	A - Polo

Elenco dei comuni – Provincia di Cosenza (1)

Codice ISTAT	COMUNE	AREA	CLASSE DICOMUNI
78001	Acquaformosa	Aree Interne	E - Periferico
78002	Acquappesa	Aree Interne	E - Periferico
78003	Acri	Aree Interne	E - Periferico
78004	Aiello Calabro	Aree Interne	E - Periferico
78005	Aieta	Aree Interne	F - Ultraperiferico
78006	Albidona	Aree Interne	D - Intermedio
78007	Alessandria del Carretto	Aree Interne	E - Periferico
78008	Altilia	Centri	C - Cintura
78009	Altomonte	Aree Interne	D - Intermedio
78010	Amantea	Aree Interne	D - Intermedio
78011	Amendolara	Centri	C - Cintura
78012	Aprigliano	Aree Interne	D - Intermedio
78013	Belmonte Calabro	Aree Interne	E - Periferico
78014	Belsito	Centri	C - Cintura
78015	Belvedere Marittimo	Aree Interne	F - Ultraperiferico
78016	Bianchi	Aree Interne	E - Periferico
78017	Bisignano	Aree Interne	D - Intermedio
78018	Bocchigliero	Aree Interne	F - Ultraperiferico
78019	Bonifati	Aree Interne	F - Ultraperiferico
78020	Buonvicino	Aree Interne	F - Ultraperiferico
78021	Calopezzati	Aree Interne	E - Periferico
78022	Caloveto	Aree Interne	E - Periferico
78023	Campana	Aree Interne	F - Ultraperiferico
78024	Canna	Aree Interne	E - Periferico
78025	Cariati	Aree Interne	E - Periferico
78026	Carolei	Centri	C - Cintura
78027	Carpanzano	Aree Interne	E - Periferico
78028	Casole Bruzio	Centri	C - Cintura
78029	Cassano all'Ionio	Centri	B - Polo intercomunale
78030	Castiglione Cosentino	Centri	C - Cintura
78031	Castrolibero	Centri	C - Cintura
78032	Castroregio	Aree Interne	D - Intermedio
78033	Castrovillari	Aree Interne	D - Intermedio
78034	Celico	Aree Interne	D - Intermedio
78035	Cellara	Aree Interne	D - Intermedio
78036	Cerchiara di Calabria	Aree Interne	E - Periferico
78037	Cerisano	Centri	C - Cintura
78038	Cervicati	Aree Interne	D - Intermedio

Codice ISTAT	COMUNE	AREA	CLASSE DICOMUNI
78039	Cerzeto	Aree Interne	D - Intermedio
78040	Cetraro	Aree Interne	E - Periferico
78041	Civita	Aree Interne	D - Intermedio
78042	Cleto	Aree Interne	D - Intermedio
78043	Colosimi	Aree Interne	D - Intermedio
78044	Corigliano Calabro	Centri	B - Polo intercomunale
78045	Cosenza	Centri	A - Polo
78046	Cropalati	Aree Interne	E - Periferico
78047	Crosia	Aree Interne	D - Intermedio
78048	Diamante	Aree Interne	F - Ultraperiferico
78049	Dipignano	Aree Interne	D - Intermedio
78050	Domanico	Aree Interne	D - Intermedio
78051	Fagnano Castello	Aree Interne	E - Periferico
78052	Falconara Albanese	Aree Interne	E - Periferico
78053	Figline Vegliaturo	Aree Interne	D - Intermedio
78054	Firmo	Aree Interne	D - Intermedio
78055	Fiumefreddo Bruzio	Aree Interne	E - Periferico
78056	Francavilla Marittima	Centri	C - Cintura
78057	Frascineto	Aree Interne	D - Intermedio
78058	Fuscaldò	Aree Interne	E - Periferico
78059	Grimaldi	Aree Interne	D - Intermedio
78060	Grisolia	Aree Interne	F - Ultraperiferico
78061	Guardia Piemontese	Aree Interne	E - Periferico
78062	Lago	Aree Interne	E - Periferico
78063	Laino Borgo	Aree Interne	E - Periferico
78064	Laino Castello	Aree Interne	D - Intermedio
78065	Lappano	Centri	C - Cintura
78066	Lattarico	Aree Interne	D - Intermedio
78067	Longobardi	Aree Interne	E - Periferico
78068	Longobucco	Aree Interne	F - Ultraperiferico
78069	Lungro	Aree Interne	D - Intermedio
78070	Luzzi	Centri	C - Cintura
78071	Maierà	Aree Interne	F - Ultraperiferico
78072	Malito	Aree Interne	D - Intermedio
78073	Malvito	Aree Interne	E - Periferico
78074	Mandatoriccio	Aree Interne	E - Periferico
78075	Mangone	Centri	C - Cintura
78076	Marano Marchesato	Centri	C - Cintura

Elenco dei comuni – Provincia di Cosenza (2)

Codice ISTAT	COMUNE	AREA	CLASSE DICOMUNI
78077	Marano Principato	Centri	C - Cintura
78078	Marzi	Aree Interne	D - Intermedio
78079	Mendicino	Centri	C - Cintura
78080	Mongrassano	Aree Interne	D - Intermedio
78081	Montalto Uffugo	Aree Interne	D - Intermedio
78082	Montegiordano	Aree Interne	D - Intermedio
78083	Morano Calabro	Aree Interne	D - Intermedio
78084	Mormanno	Aree Interne	D - Intermedio
78085	Mottafollone	Aree Interne	E - Periferico
78086	Nocara	Aree Interne	E - Periferico
78087	Oriolo	Aree Interne	E - Periferico
78088	Orsomarso	Aree Interne	F - Ultraperiferico
78089	Paludi	Aree Interne	E - Periferico
78090	Panettieri	Aree Interne	E - Periferico
78091	Paola	Aree Interne	E - Periferico
78092	Papasidero	Aree Interne	F - Ultraperiferico
78093	Parenti	Aree Interne	D - Intermedio
78094	Paterno Calabro	Centri	C - Cintura
78095	Pedace	Centri	C - Cintura
78096	Pedivigliano	Aree Interne	D - Intermedio
78097	Piane Crati	Centri	C - Cintura
78098	Pietrafitta	Centri	C - Cintura
78099	Pietrapaola	Aree Interne	E - Periferico
78100	Plataci	Aree Interne	D - Intermedio
78101	Praia a Mare	Aree Interne	F - Ultraperiferico
78102	Rende	Centri	C - Cintura
78103	Rocca Imperiale	Aree Interne	D - Intermedio
78104	Roggiano Gravina	Aree Interne	D - Intermedio
78105	Rogliano	Centri	C - Cintura
78106	Rose	Aree Interne	D - Intermedio
78107	Roseto Capo Spulico	Aree Interne	D - Intermedio
78108	Rossano	Aree Interne	D - Intermedio
78109	Rota Greca	Aree Interne	D - Intermedio
78110	Rovito	Centri	C - Cintura
78111	San Basile	Aree Interne	D - Intermedio
78112	San Benedetto Ullano	Aree Interne	D - Intermedio
78113	San Cosmo Albanese	Centri	C - Cintura
78114	San Demetrio Corone	Aree Interne	D - Intermedio
78115	San Donato di Ninea	Aree Interne	E - Periferico

Codice ISTAT	COMUNE	AREA	CLASSE DICOMUNI
78116	San Fili	Aree Interne	D - Intermedio
78117	Sangineto	Aree Interne	F - Ultraperiferico
78118	San Giorgio Albanese	Centri	C - Cintura
78119	San Giovanni in Fiore	Aree Interne	E - Periferico
78120	San Lorenzo Bellizzi	Aree Interne	E - Periferico
78121	San Lorenzo del Vallo	Centri	C - Cintura
78122	San Lucido	Aree Interne	E - Periferico
78123	San Marco Argentano	Aree Interne	D - Intermedio
78124	San Martino di Finita	Aree Interne	D - Intermedio
78125	San Nicola Arcella	Aree Interne	F - Ultraperiferico
78126	San Pietro in Amantea	Aree Interne	E - Periferico
78127	San Pietro in Guarano	Aree Interne	D - Intermedio
78128	San Sosti	Aree Interne	E - Periferico
78129	Santa Caterina Albanese	Aree Interne	E - Periferico
78130	Santa Domenica Talao	Aree Interne	F - Ultraperiferico
78131	Sant'Agata di Esaro	Aree Interne	E - Periferico
78132	Santa Maria del Cedro	Aree Interne	F - Ultraperiferico
78133	Santa Sofia d'Epiro	Aree Interne	D - Intermedio
78134	Santo Stefano di Rogliano	Aree Interne	D - Intermedio
78135	San Vincenzo La Costa	Aree Interne	D - Intermedio
78136	Saracena	Aree Interne	D - Intermedio
78137	Scala Coeli	Aree Interne	F - Ultraperiferico
78138	Scalea	Aree Interne	F - Ultraperiferico
78139	Scigliano	Aree Interne	E - Periferico
78140	Serra d'Aiello	Aree Interne	E - Periferico
78141	Serra Pedace	Centri	C - Cintura
78142	Spezzano Albanese	Centri	B - Polo intercomunale
78143	Spezzano della Sila	Aree Interne	E - Periferico
78144	Spezzano Piccolo	Centri	C - Cintura
78145	Tarsia	Centri	C - Cintura
78146	Terranova da Sibari	Centri	C - Cintura
78147	Terravecchia	Aree Interne	E - Periferico
78148	Torano Castello	Aree Interne	D - Intermedio
78149	Tortora	Aree Interne	F - Ultraperiferico
78150	Trebisacce	Centri	A - Polo
78151	Trenta	Centri	C - Cintura
78152	Vaccarizzo Albanese	Aree Interne	E - Periferico
78153	Verbicaro	Aree Interne	F - Ultraperiferico
78154	Villapiana	Centri	C - Cintura

Elenco dei comuni – Provincia di Crotone

Codice ISTAT	COMUNE	AREA	CLASSE DICOMUNI
101001	Belvedere di Spinello	Aree Interne	D - Intermedio
101002	Caccuri	Aree Interne	E - Periferico
101003	Carfizzi	Aree Interne	E - Periferico
101004	Casabona	Aree Interne	D - Intermedio
101005	Castelsilano	Aree Interne	E - Periferico
101006	Cerenzia	Aree Interne	E - Periferico
101007	Cirò	Aree Interne	E - Periferico
101008	Cirò Marina	Aree Interne	D - Intermedio
101009	Cotronei	Aree Interne	E - Periferico
101010	Crotone	Centri	A - Polo
101011	Crucoli	Aree Interne	E - Periferico
101012	Cutro	Aree Interne	D - Intermedio
101013	Isola di Capo Rizzuto	Aree Interne	D - Intermedio
101014	Melissa	Aree Interne	E - Periferico
101015	Mesoraca	Aree Interne	E - Periferico
101016	Pallagorio	Aree Interne	E - Periferico
101017	Petilia Policastro	Aree Interne	E - Periferico
101018	Roccabernarda	Aree Interne	E - Periferico
101019	Rocca di Neto	Centri	C - Cintura
101020	San Mauro Marchesato	Aree Interne	D - Intermedio
101021	San Nicola dell'Alto	Aree Interne	E - Periferico
101022	Santa Severina	Aree Interne	E - Periferico
101023	Savelli	Aree Interne	F - Ultraperiferico
101024	Scandale	Aree Interne	D - Intermedio
101025	Strongoli	Aree Interne	D - Intermedio
101026	Umbriatico	Aree Interne	F - Ultraperiferico
101027	Verzino	Aree Interne	F - Ultraperiferico

Elenco dei comuni – Provincia di Reggio Calabria

Codice ISTAT	COMUNE	AREA	CLASSE DICOMUNI
80001	Africo	Aree Interne	F - Ultraperiferico
80002	Agnana Calabra	Aree Interne	D - Intermedio
80003	Anoia	Aree Interne	D - Intermedio
80004	Antonimina	Centri	C - Cintura
80005	Ardore	Centri	C - Cintura
80006	Bagaladi	Aree Interne	E - Periferico
80007	Bagnara Calabra	Centri	B - Polo intercomunale
80008	Benestare	Aree Interne	D - Intermedio
80009	Bianco	Aree Interne	D - Intermedio
80010	Bivongi	Aree Interne	E - Periferico
80011	Bova	Aree Interne	F - Ultraperiferico
80012	Bovalino	Centri	C - Cintura
80013	Bova Marina	Aree Interne	E - Periferico
80014	Brancaleone	Aree Interne	D - Intermedio
80015	Bruzzano Zeffirio	Aree Interne	E - Periferico
80016	Calanna	Aree Interne	D - Intermedio
80017	Camini	Aree Interne	E - Periferico
80018	Campo Calabro	Centri	C - Cintura
80019	Candidoni	Aree Interne	D - Intermedio
80020	Canolo	Aree Interne	D - Intermedio
80021	Caraffa del Bianco	Aree Interne	D - Intermedio
80022	Cardeto	Aree Interne	E - Periferico
80023	Careri	Aree Interne	D - Intermedio
80024	Casignana	Aree Interne	D - Intermedio
80025	Caulonia	Aree Interne	D - Intermedio
80026	Ciminà	Aree Interne	D - Intermedio
80027	Cinquefrondi	Aree Interne	D - Intermedio
80028	Cittanova	Aree Interne	D - Intermedio
80029	Condofuri	Aree Interne	E - Periferico
80030	Cosoleto	Aree Interne	D - Intermedio
80031	Delianuova	Aree Interne	E - Periferico
80032	Feroleto della Chiesa	Aree Interne	D - Intermedio
80033	Ferruzzano	Aree Interne	E - Periferico
80034	Fiumara	Centri	C - Cintura
80035	Galatro	Aree Interne	D - Intermedio
80036	Gerace	Centri	C - Cintura
80037	Giffone	Aree Interne	E - Periferico
80038	Gioia Tauro	Centri	C - Cintura
80039	Gioiosa Ionica	Centri	C - Cintura
80040	Grotteria	Aree Interne	D - Intermedio
80041	Laganadi	Aree Interne	D - Intermedio
80042	Laureana di Borrello	Aree Interne	D - Intermedio
80043	Locri	Centri	A - Polo
80044	Mammola	Aree Interne	E - Periferico
80045	Marina di Gioiosa Ionica	Centri	C - Cintura
80046	Maropati	Aree Interne	D - Intermedio
80047	Martone	Aree Interne	D - Intermedio
80048	Melicuccà	Aree Interne	D - Intermedio
80049	Melicucco	Aree Interne	D - Intermedio

Codice ISTAT	COMUNE	AREA	CLASSE DICOMUNI
80050	Melito di Porto Salvo	Aree Interne	D - Intermedio
80051	Molochio	Aree Interne	E - Periferico
80052	Monasterace	Aree Interne	E - Periferico
80053	Montebello Ionico	Aree Interne	E - Periferico
80054	Motta San Giovanni	Aree Interne	D - Intermedio
80055	Oppido Mamertina	Aree Interne	E - Periferico
80056	Palizzi	Aree Interne	E - Periferico
80057	Palmi	Centri	C - Cintura
80058	Pazzano	Aree Interne	E - Periferico
80059	Placanica	Aree Interne	D - Intermedio
80060	Plati	Aree Interne	D - Intermedio
80061	Polistena	Aree Interne	D - Intermedio
80062	Portigliola	Centri	C - Cintura
80063	Reggio di Calabria	Centri	A - Polo
80064	Riace	Aree Interne	E - Periferico
80065	Rizziconi	Aree Interne	D - Intermedio
80066	Roccaforte del Greco	Aree Interne	F - Ultraperiferico
80067	Roccella Ionica	Centri	C - Cintura
80068	Roghudi	Aree Interne	F - Ultraperiferico
80069	Rosarno	Centri	C - Cintura
80070	Samo	Aree Interne	D - Intermedio
80071	San Giorgio Morgeto	Aree Interne	E - Periferico
80072	San Giovanni di Gerace	Aree Interne	D - Intermedio
80073	San Lorenzo	Aree Interne	E - Periferico
80074	San Luca	Aree Interne	E - Periferico
80075	San Pietro di Caridà	Aree Interne	D - Intermedio
80076	San Procopio	Aree Interne	D - Intermedio
80077	San Roberto	Aree Interne	D - Intermedio
80078	Santa Cristina d'Aspromonte	Aree Interne	E - Periferico
80079	Sant'Agata del Bianco	Aree Interne	D - Intermedio
80080	Sant'Alessio in Aspromonte	Aree Interne	E - Periferico
80081	Sant'Eufemia d'Aspromonte	Aree Interne	D - Intermedio
80082	Sant'Illario dello Ionio	Centri	C - Cintura
80083	Santo Stefano in Aspromonte	Aree Interne	E - Periferico
80084	Scido	Aree Interne	E - Periferico
80085	Scilla	Centri	B - Polo intercomunale
80086	Seminara	Centri	C - Cintura
80087	Serrata	Aree Interne	E - Periferico
80088	Siderno	Centri	C - Cintura
80089	Sinopoli	Centri	C - Cintura
80090	Staiti	Aree Interne	E - Periferico
80091	Stignano	Aree Interne	D - Intermedio
80092	Stilo	Aree Interne	E - Periferico
80093	Taurianova	Aree Interne	D - Intermedio
80094	Terranova Sappo Minulio	Aree Interne	D - Intermedio
80095	Varapodio	Aree Interne	D - Intermedio
80096	Villa San Giovanni	Centri	C - Cintura
80097	San Ferdinando	Aree Interne	D - Intermedio

Elenco dei comuni – Provincia di Vibo Valentia

Codice ISTAT	COMUNE	AREA	CLASSE DICOMUNI
102001	Acquaro	Aree Interne	E - Periferico
102002	Arena	Aree Interne	E - Periferico
102003	Briatico	Centri	C - Cintura
102004	Brognaturo	Aree Interne	E - Periferico
102005	Capistrano	Aree Interne	D - Intermedio
102006	Cessaniti	Centri	C - Cintura
102007	Dasà	Aree Interne	D - Intermedio
102008	Dinami	Aree Interne	D - Intermedio
102009	Drapia	Centri	C - Cintura
102010	Fabrizia	Aree Interne	E - Periferico
102011	Filadelfia	Aree Interne	E - Periferico
102012	Filandari	Centri	C - Cintura
102013	Filogaso	Centri	C - Cintura
102014	Francavilla Angitola	Centri	C - Cintura
102015	Francica	Centri	C - Cintura
102016	Gerocarne	Aree Interne	D - Intermedio
102017	Ionadi	Centri	C - Cintura
102018	Joppolo	Aree Interne	D - Intermedio
102019	Limbadi	Aree Interne	D - Intermedio
102020	Maierato	Centri	C - Cintura
102021	Mileto	Centri	C - Cintura
102022	Mongiana	Aree Interne	E - Periferico
102023	Monterosso Calabro	Aree Interne	D - Intermedio
102024	Nardodipace	Aree Interne	F - Ultraperiferico
102025	Nicotera	Aree Interne	D - Intermedio

Codice ISTAT	COMUNE	AREA	CLASSE DICOMUNI
102026	Parghelia	Centri	C - Cintura
102027	Pizzo	Centri	C - Cintura
102028	Pizzoni	Aree Interne	D - Intermedio
102029	Polia	Aree Interne	D - Intermedio
102030	Ricadi	Centri	C - Cintura
102031	Rombiolo	Centri	C - Cintura
102032	San Calogero	Aree Interne	D - Intermedio
102033	San Costantino Calabro	Centri	C - Cintura
102034	San Gregorio d'Ippona	Centri	C - Cintura
102035	San Nicola da Crissa	Aree Interne	D - Intermedio
102036	Sant'Onofrio	Centri	C - Cintura
102037	Serra San Bruno	Aree Interne	E - Periferico
102038	Simbario	Aree Interne	E - Periferico
102039	Sorianello	Aree Interne	D - Intermedio
102040	Soriano Calabro	Aree Interne	D - Intermedio
102041	Spadola	Aree Interne	E - Periferico
102042	Spilinga	Aree Interne	D - Intermedio
102043	Stefanaconi	Centri	C - Cintura
102044	Tropea	Centri	A - Polo
102045	Vallelonga	Aree Interne	E - Periferico
102046	Vazzano	Aree Interne	D - Intermedio
102047	Vibo Valentia	Centri	A - Polo
102048	Zaccanopoli	Centri	C - Cintura
102049	Zambrone	Centri	C - Cintura
102050	Zungri	Aree Interne	D - Intermedio